

MODELLO STRUTTURALE DEGLI ACQUEDOTTI DEL VENETO (MO.S.A.V.)

INTERVENTI FINALIZZATI ALLA SOSTITUZIONE DELLE FONTI IDROPOTABILI CONTAMINATE DA SOSTANZE PERFLUORO-ALCHILICHE (PFAS)

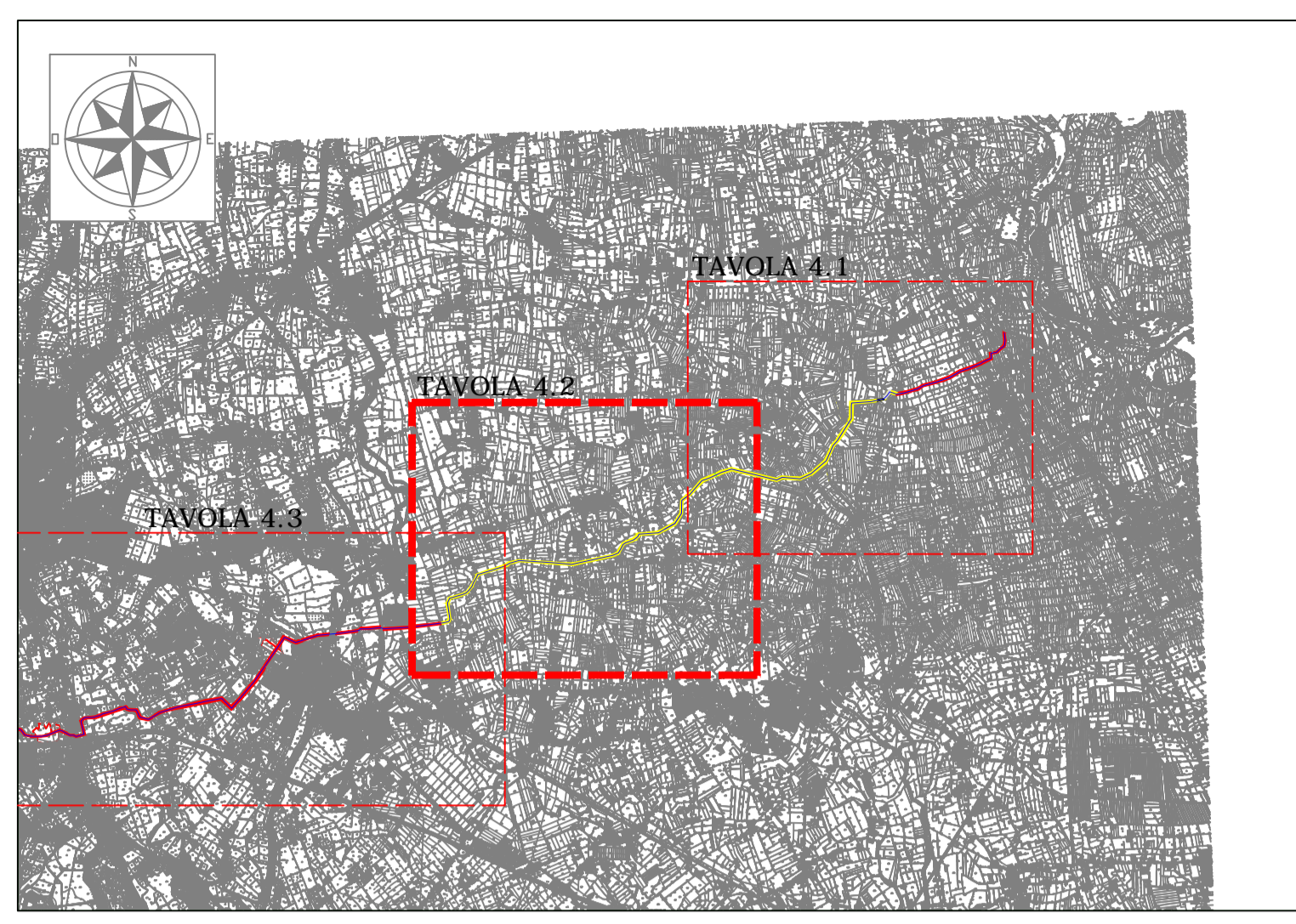
CONDOTTA DI ADDUZIONE PRIMARIA DN1000
PIAZZOLA SUL BRENTA (PD) - BRENDOLA (VI)

PROGETTO DI FATTIBILITÀ TECNICA ED ECONOMICA

ALLEGATO	RELAZIONE VERIFICA PREVENTIVA DELL'INTERESSE ARCHEOLOGICO	SCALA
C.4	RISCHIO ARCHEOLOGICO	1:5.000

COMMITTENTE VENETO ACQUE S.p.A. Via Torino, 180 30172 Venezia - Mestre tel. 041-5322960 - fax 041-5329162 e-mail info@venetoacque.it	PROGETTAZIONE VENETO ACQUE S.p.A. UFFICIO TECNICO Ing. Marco ONOFRI
RESPONSABILE DEL PROCEDIMENTO VENETO ACQUE S.p.A. Ing. Francesco TREVISAN	ATTIVITÀ SPECIALISTICA P.ET.R.A. Dott. Paolo MICHELINI

Codice elaborato	Revisione	Motivo	Redazione	Data
VA0180CFAT04R0	00	PRIMA EMISSIONE	M.O.	Ottobre 2017



LEGENDA

RISCHIO ARCHEOLOGICO

- RISCHIO BASSO
- RISCHIO MEDIO
- RISCHIO ALTO

