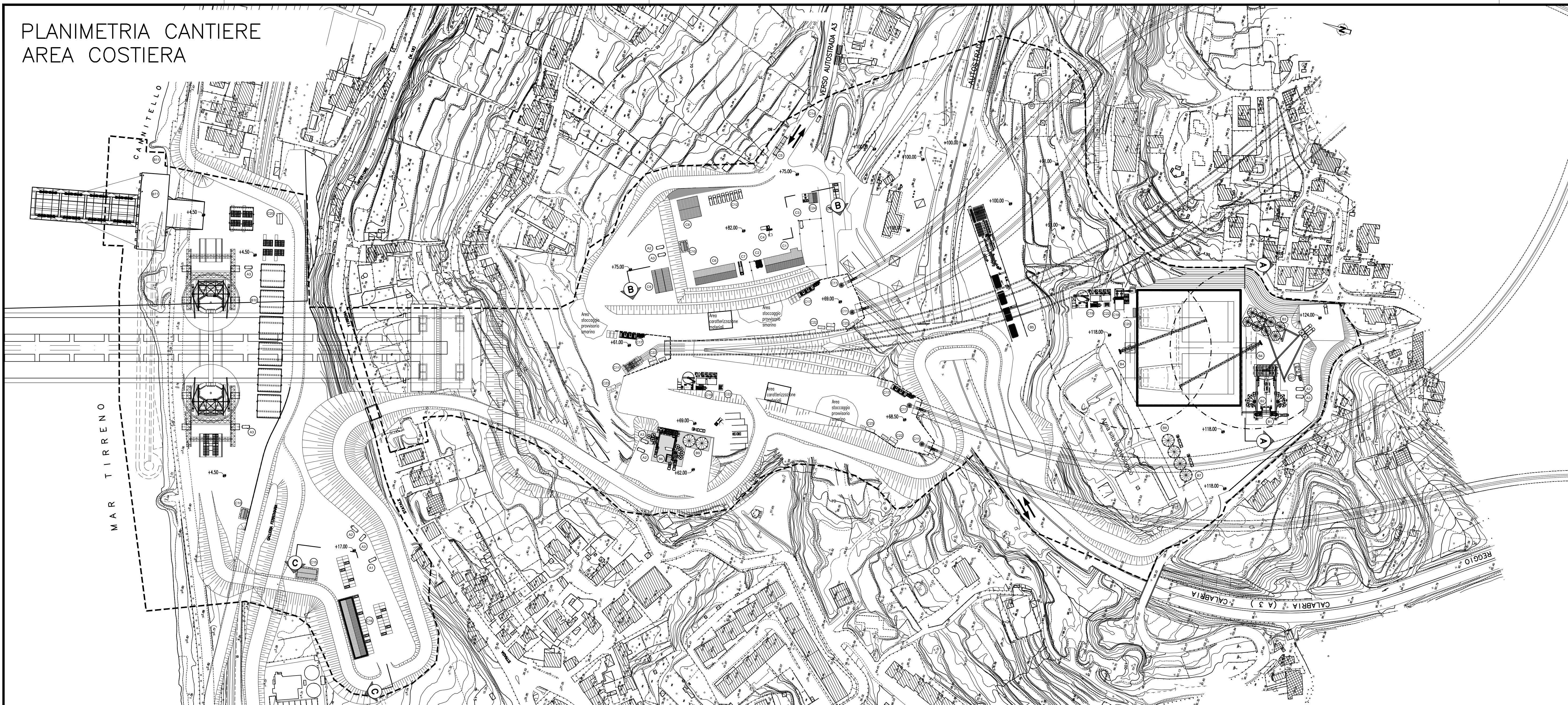


PLANIMETRIA CANTIERE
AREA COSTIERA



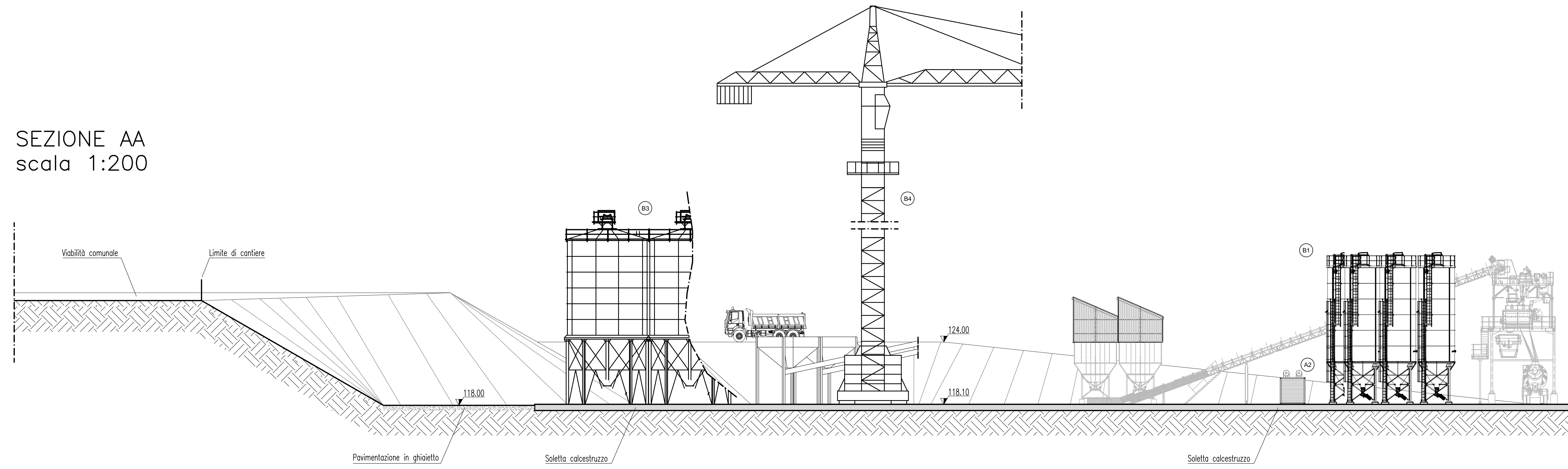
NOTE GENERALI



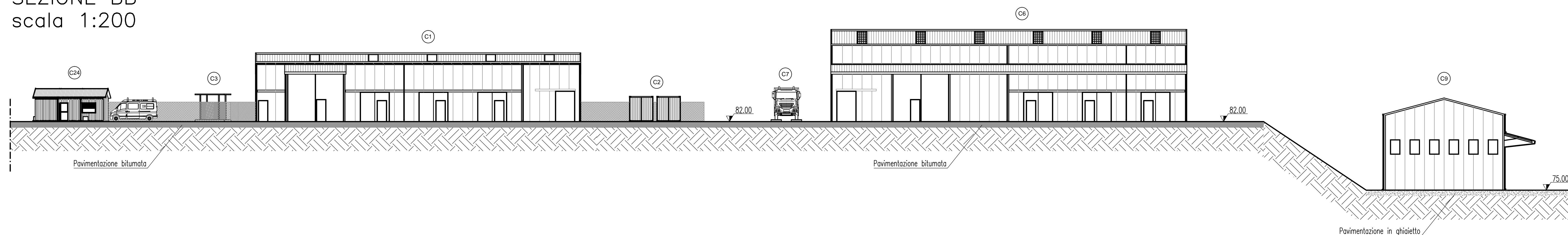
- A SERVIZI GENERALI**
A1 CABINA ELETTRICA DI RICEZIONE E DISTRIBUZIONE
A2 GRUPPO ELETTROGENO
A3 TRASFORMATORE
- B IMPIANTI DI CANTIERE**
B1 IMPIANTO DI BETONAGGIO 120+120 mc/h
B2 IMPIANTO PRODUZIONE GHIACCIO
B3 STOCCAGGIO INERTI
B4 GRU A TORRE SCORREVOLE (7t a 70m)
B5 AREA LAVORAZIONE FERRO D'ARMATURA
B6 IMPIANTO DI BETONAGGIO 90 mc/h
B7 STOCCAGGIO CENERI
B8 STOCCAGGIO CEMENTO
B9 STOCCAGGIO CEMENTO
B10 STOCCAGGIO ELEMENTI TORRE
B11 PONTILE DI SERVIZIO
- C SERVIZI AGLI IMPIANTI**
C1 MAGAZZINI
C2 DEPOSITO LUBRIFICANTI - OLI ESAUSTI
C3 DEPOSITO BOMBOLE
C4 DISTRIBUTORE CARBURANTI
C5 PESA A PONTE
C6 OFFICINE MEZZI PESANTI
C7 RAMPA OFFICINA
C8 LAVAGGIO MEZZI
C9 FALGNAMERIA
C10 LOCALI SERVIZI COLLETTIVI / SPOGLIATOI
C11 VENTILAZIONE
C12 AREA DI PARCHEGGIO MEZZI PESANTI
C13 PARCHEGGIO AUTOMOBILI
C14 GUARDIANIA
C15 LABORATORIO
C16 UFFICI
C17 COMPRESSORI
C18 IMPIANTO LAVAGGIO BETONIERE
C19 IMPIANTO TRATTAMENTO ACQUE E FANGHI DI BETONAGGIO
C20 SERVIZI IGIENICI
C21 IMPIANTO LAVAGGIO GOMME
C22 SERBATOI ACQUA INDUSTRIALE CON AUTOCLAVE
C23 SERBATOI ACQUA ANTINCENDIO
C24 INFERMERIA

NOTA BENE: TUTTE LE INFORMAZIONI DI DETTAGLIO RELATIVE ALLE
INSTALLAZIONI IDENTIFICATE CON IL SIMBOLO (X) SONO RIPORTATE
NELL'ELABORATO DEI TIPOLOGICI COD. CG0000P8ZDPCZ00000000001A/2A
NOTA BENE: PER I DATI DI DETTAGLIO RELATIVI AGLI IMPIANTI TECNOLOGICI
VEDI RELAZIONE DESCRITTIVA DELL'OPERA RIF. ELABORATO :
CG0000P8ZDPCZ00000000001A

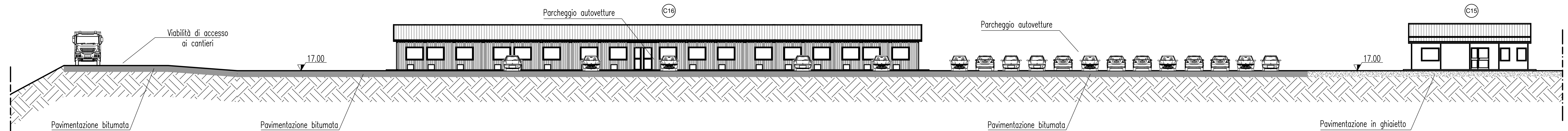
SEZIONE AA
scala 1:200



SEZIONE BB
scala 1:200



SEZIONE CC
scala 1:200



Stretto di Messina
Concessionaria per la progettazione, realizzazione e gestione del collegamento stabile tra lo Stretto e il Continente
Organo di Diritto pubblico
(Legge n° 1158 del 17 dicembre 1971, modificata dal D.Lgs. n° 114 del 24 aprile 2001)

PONTE SULLO STRETTO DI MESSINA
PROGETTO DEFINITIVO

EUROLINK S.C.p.A.
IMPREGILO S.p.A. (Mandatario)
SOCIETA' ITALIANA PER CONDOTTE D'ACQUA S.p.A. (Mandatario)
COOPERATIVA MURATORI E CEMENTISTI - C.M.C. di Ravenna Soc. Coop. a.r.l. (Mandatario)
SACYR S.A.U. (Mandatario)
ISHIKAWAJIMA - HARIMA HEAVY INDUSTRIES CO. Ltd. (Mandatario)
A.C.I. S.C.P.A. - CONSORZIO STABILE (Mandatario)

IL PROGETTISTA Dott. Ing. E. Pagan Ordine Ingegneri Milano n° 15468	IL CONTRAENTE GENERALE Project Manager (Ing. P.P. Marchesetti)	STRETTO DI MESSINA Direttore Generale e RUP Validazione (Ing. G. Timmenhelt)	STRETTO DI MESSINA Amministratore Delegato (Dott. P. Gucci)
---	---	--	--

OPERA DI ATTRAVERSAMENTO **CZ0072_F0**
CANTIERI
OPERATIVI - LOGISTICI
CANTIERE OPERATIVO CO.12 - CALABRIA "CANNITELLO"
C11 - PROFILI PRINCIPALI

REV.	DATA	DESCRIZIONE	REDATTO	VERIFICATO	APPROVATO
FO	20-06-2011	EMISSIONE FINALE	PUGLIESE	FARINA	PAGANI