

LEGENDA

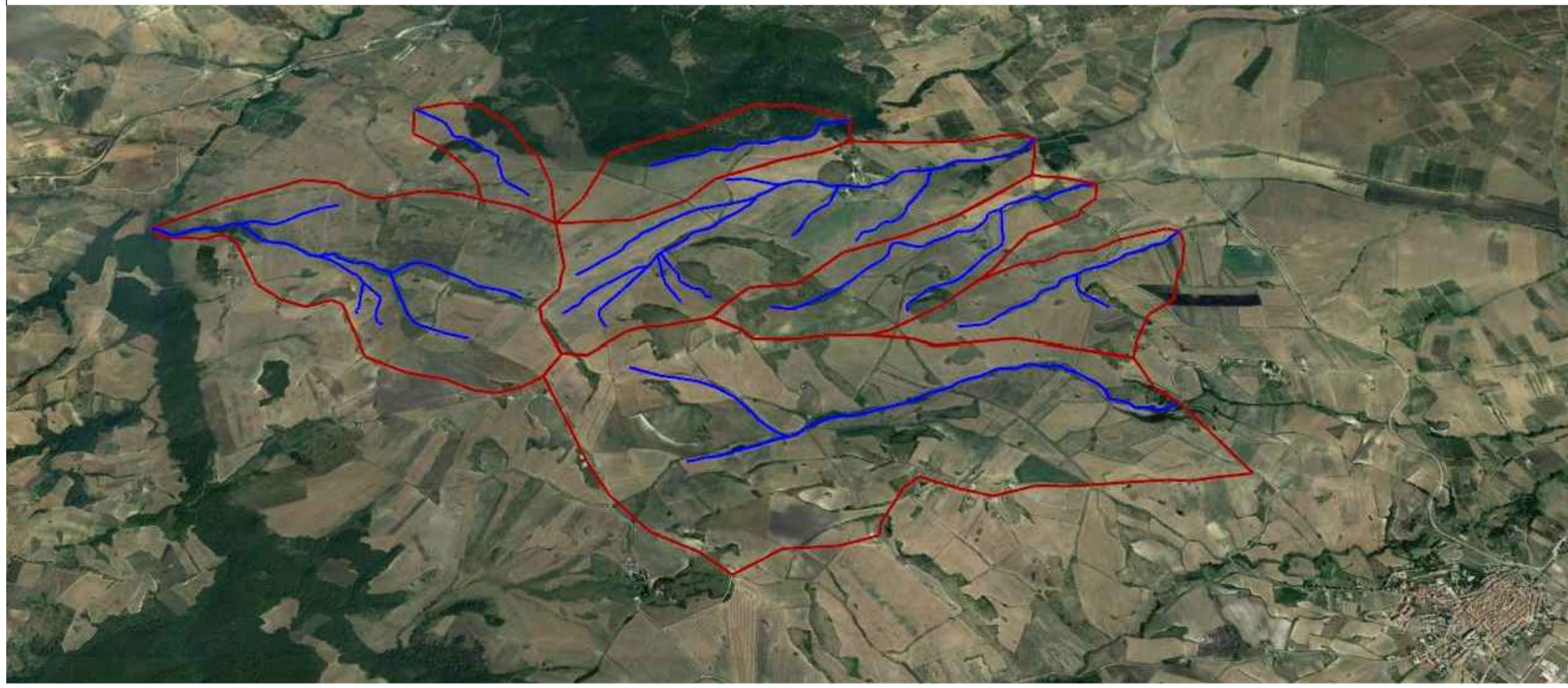
-  BACINO 1
-  BACINO 2
-  BACINO 3
-  BACINO 4
-  BACINO 4_BIS
-  BACINO 5
-  BACINO 6
-  BACINO 7
-  BACINO 7_bis
-  Sezione di chiusura bacino
-  RETICOLO IDROGRAFICO
-  DELIMITAZIONE BACINI
-  VIABILITA' IN PROGETTO
-  AEROGENERATORE

NOTE

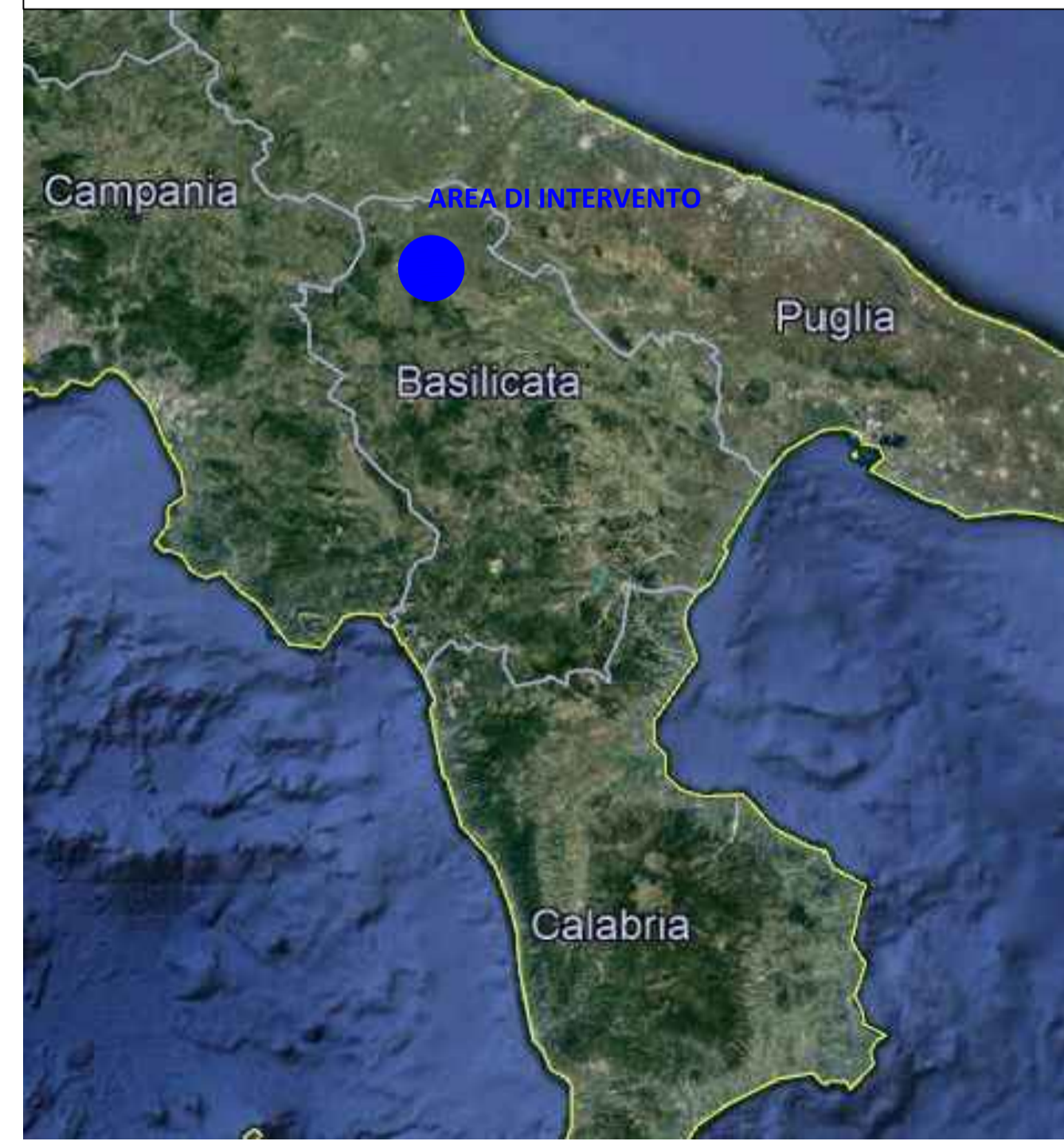
PER LE CARATTERISTICHE DEI BACINI SI RIMANDA ALLA RELAZIONE IDROLOGICA E IDRAULICA
 IL RETICOLO IDROGRAFICO RAPPRESENTATO NEL SEGUENTE ELABORATO FA RIFERIMENTO AL RETICOLO DEL IGM 25.000.
 SI PRECISA CHE LE VERIFICHE IDRAULICHE SONO STATE EFFETTUATE SULLA BASE DI UN RETICOLO IDROGRAFICO COSTRUITO SULLA BASE DI MODELLI DEL TERRENO MAGGIORMENTE DETTAGLIATI VERIFICATI CON SOPRALLUOGHI IN SITO.



PLANIMETRIA BACINI SU ORTOFOTO



INQUADRAMENTO AREA DI INTERVENTO



Committente: **e-on** E.ON CLIMATE & RENEWABLES ITALIA S.R.L.
 via A. Vespucci, 2 - 20124 Milano
 P. IVA/C.F. 06400370969
 pec: e.onclimate@renewablesitaliasrl.it

Titolo del Progetto: **PARCO EOLICO "VENUSIA"**

Documento: **PROGETTO DEFINITIVO** N° Documento: **PEVE-A.16.a.12**
 Richiesta Autorizzazione Unica ai sensi del D. Lgs. 387 del 29/09/2003

ID PROGETTO: PEVE DISCIPLINA: P TIPOLOGIA: T FORMATO: A1

Elaborato: **Corografia dei bacini**

FOGLIO: 1 di 1 SCALA: 1:10.000 Nome file: PEVE_A.16.a.12_Corografia_del_bacini.pdf

Progettazione: **NEW DEVELOPMENTS S.r.l.s.** (Logo) **AMEDEO COSTABINE** (Logo) **FRANCESCO MERINGOLO** (Logo)
 piazza Europa, 14 87100 Cosenza (CS) dott. ing. Giovanni Glizzo Foliaro dott. ing. Amedeo Costabine dott. ing. Francesco Meringolo

Rev.	Data Revisione	Descrizione Revisione	Redatto	Controllato	Approvato
00	05/02/2019	PRIMA EMISSIONE	New Dev.	ECRI	ECRI