

Legenda

- Linea elettrica aerea
- Percorso acquedotto
- Percorso fognario
- Tombino idraulico
- Rete Gas
- Percorso di accesso all'area parco
- Cavidotto interrato da realizzare
- Tratto MT
- Tratto AT

Classificazione delle strade esistenti

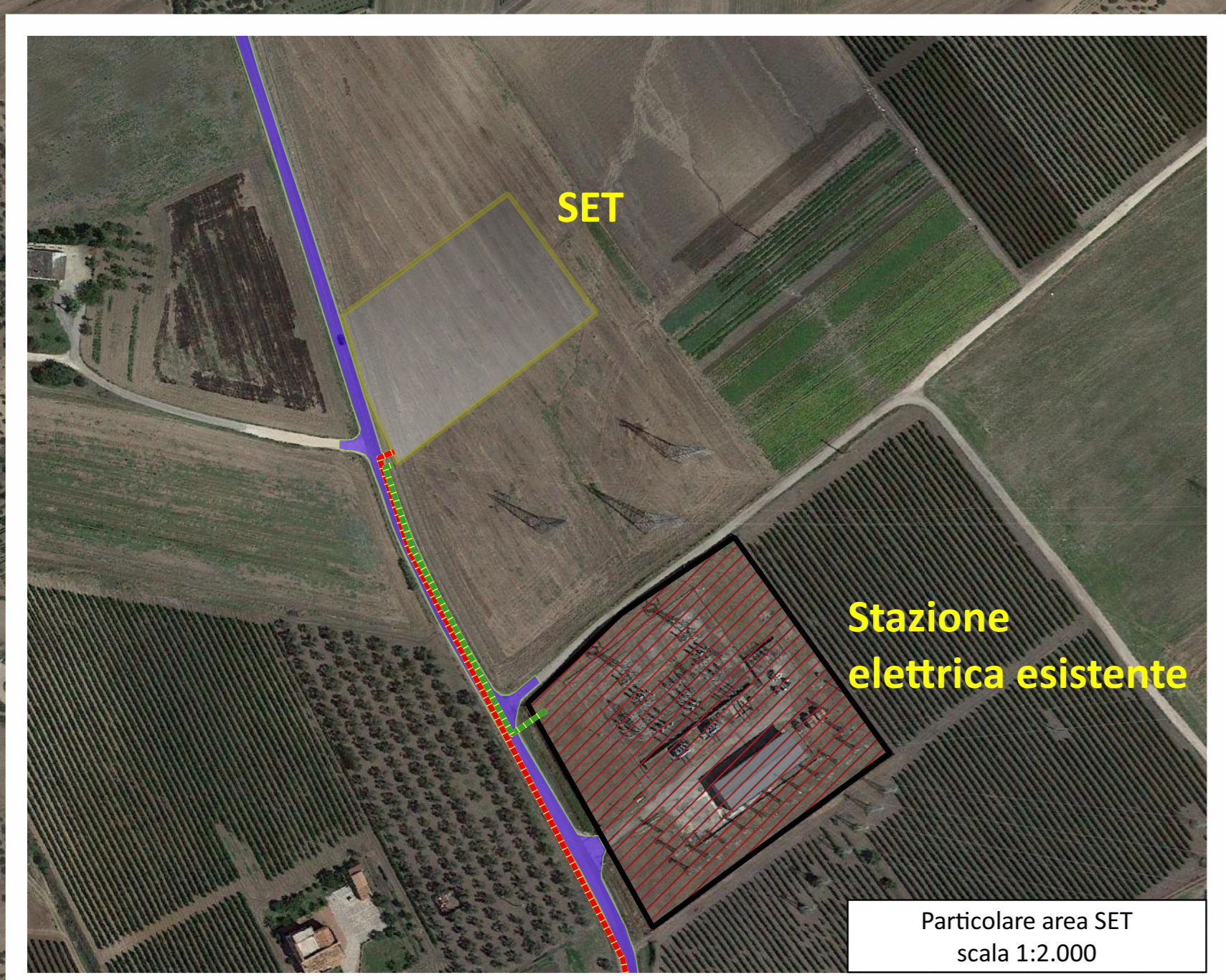
- Strada Provinciale
- Strada Comunale
- Strada Comunale Sterrata
- Strada Comunale inesistente (solo sede catastale)
- Strada Comunale da adeguare
- Strada Privata Sterrata
- Strada Privata dissestata
- Strada Privata da adeguare

Altre aree e strutture:

- Area di stoccaggio
- Area di trasbordo
- Stazione elettrica esistente
- Sottostazione elettrica di trasformazione (SET) da realizzare

Simboli:

- Aerogeneratore in progetto
- Aree temporanee
- Aree definitive di progetto
- Posizione Aerogeneratore
- Ciglio scarpata definitiva di progetto



Comune di Venosa | Regione Basilicata | Comune di Maschito

e-on | E.ON CLIMATE & RENEWABLES ITALIA S.R.L. | via A. Vesucio, 2 - 20124 Milano | P.IVA n. 04880270962 | pec: e.onclimate@e.on.it

Titolo del Progetto: **PARCO EOLICO "VENUSIA"**

Documento: **PROGETTO DEFINITIVO** | Richiesta Autorizzazione Unica ai sensi del D. Lgs. 387 del 29/06/2003 | N° Documento: **PEVE-A.16.a.20.a.1**

ID PRODOTTO: PEVE | DISCIPLINA: IT | TIPOLOGIA: IT | FORMATO: IAB

Elaborato: **Planimetria con individuazione delle interferenze - risultato e ricerca delle interferenze 1 di 6**

FOGLIO: 1 di 6 | SCALA: 1:5.000 - 1:2.000 | Nome file: PEVE_A.16.a.20.a.1_Planimetria_indiv_Inter.pdf

Progettazione: **NEW DEVELOPMENTS S.r.l.s.** | via S. Margherita, 18 | 81100 Caserta (CS) | dot. Ing. **Stefano Galasso Foliano** | dot. Ing. **Francesco Montenegro**

Rev.	Data	Revisione	Descrizione Revisione	Redatto	Controllato	Approvato
00	12/02/2019		PRIMA EMISSIONE	New Dev.	FCR	FCR