

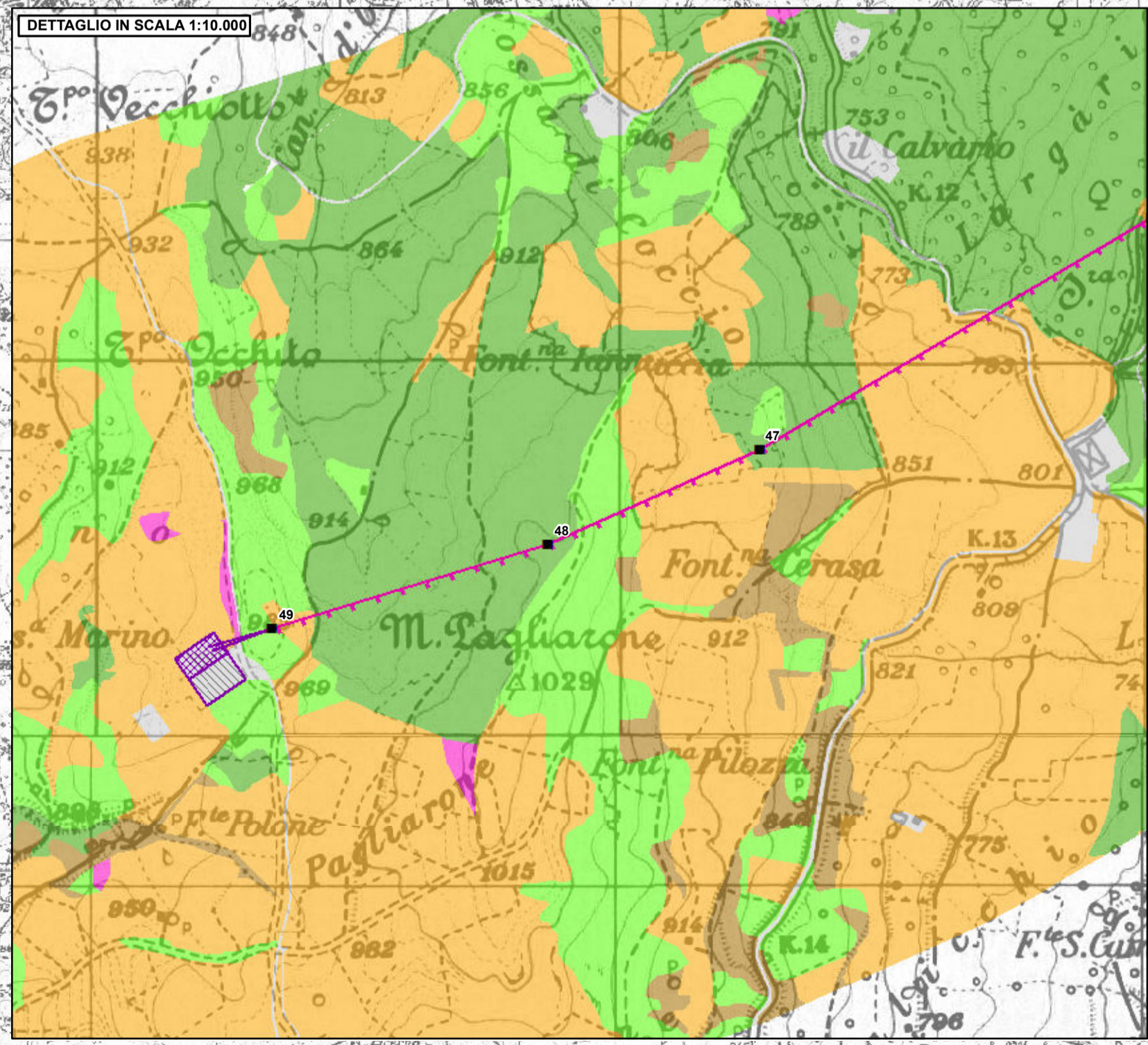
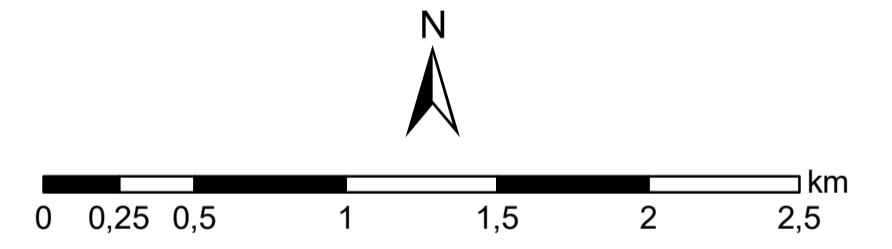
**LEGENDA**

**Interventi in progetto**

- Linea aerea 150 kV DT "S.E. Troia - S.E. Alberona"
- Linea aerea 150 kV ST "S.E. Troia - S.E. Alberona"
- Stazione Elettrica 150 kV "Alberona" esistente
- Ampliamento della Stazione Elettrica 150 kV "Alberona"
- Stazione Elettrica 380/150 kV "Troia" esistente

**Carta delle vegetazione**

- Artemisietea
- Festuco-Brometea
- Phragmito-Magnocaricetea
- Quercetalia pubescenti-petraeae
- Rhamno-Prunetea
- Salici-Populetea
- Stellarietea
- Stellarietea, Polygono-Poetea, Artemisietea



ESTERNO	00	18/03/2019	Prima emissione	Tauw Italia S.r.l.	
	N.	DATA	DESCRIZIONE	ELABORATO	
REVISIONI	00	18/03/2019	Accettata versione 00	F. Puzone	N. Rivabene
	N.	DATA	DESCRIZIONE	ESAMINATO	ACCETTATO
NUMERO E DATA ORDINE: LdA 400065972 del 23.01.2018					
MOTIVO DELL'INVIO: <input type="checkbox"/> PER ACCETTAZIONE <input type="checkbox"/> PER INFORMAZIONE					
CODIFICA ELABORATO					
DGFR10016B749896					
TITOLO ELABORATO					TIPOLOGIA ELABORATO
COLLEGAMENTO 150kV SE TROIA-SE ALBERONA Studio di Impatto Ambientale					
Tavola 19 Carta della Vegetazione					DISEGNO
					PROGETTO
NOME DEL FILE	SCALA CAD	FORMATO	SCALA	FOGLIO	
Tav.19 - CartaVegetazione.pdf		A1	1:25.000	1/1	
Questo documento contiene informazioni di proprietà Terna SpA e deve essere utilizzato esclusivamente dal destinatario in relazione alle finalità per le quali è stato ricevuto. È vietata qualsiasi forma di riproduzione o divulgazione senza l'esplicito consenso di Terna SpA. This document contains information proprietary to TERNA S.p.A. and it will have to be used exclusively for the purposes for which it has been furnished. Whichever shape of spreading or reproduction without the written permission of TERNA S.p.A. is prohibil.					