

Comune di
Biccarì - fg

piano
regolatore
generale

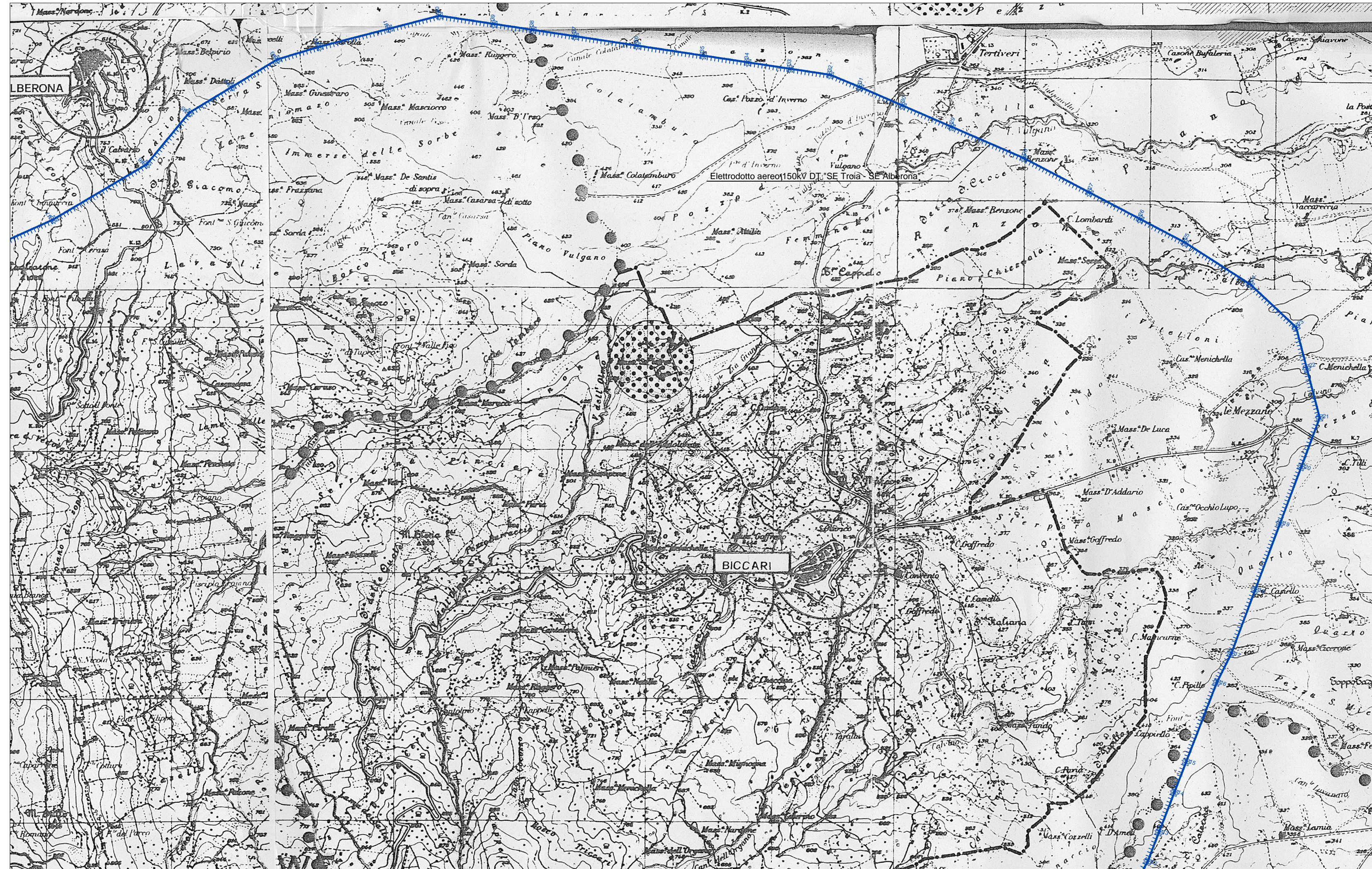
progettista: (dott. ing. luigi celi)

il sindaco:

tav. 4a zone del territorio comunale
di particolare interesse

scad. 1:25'000 foggia, li 25-9-1984 archivio n° 84003

- ● ● PERIMETRO DEL TERRITORIO COMUNALE
- LIMITE ZONA CON VINCOLO IDROGEOLOGICO
- CENTRO ABITATO
- ZONA CON VINCOLO IDROGEOLOGICO
- ● ● ZONA DI INTERESSE ARCHEOLOGICO
- ▨ ZONA INTERESSATA DA RICERCHE METANIFERE



LEGENDA

- Progetto - Elettrodotto Aereo Doppia Terna - Vn: 150 kV
- Sostegni - Nuovi



REVISIONI					
N.	DATA	DESCRIZIONE	ELABORATO	VERIFICATO	APPROVATO
00	18/03/2019	Prima Emissione	A.Cantiello ING-PRE-PRCS	G.Savica ING-PRE-PRCS	V.Di Dio ING-PRE-PRCS
CODIFICA ELABORATO					
DGFR10016B749211			TIPOLOGIA ELABORATO		
TITOLO ELABORATO			Disegno		
Collegamento 150kV "SE Troia - SE Alberona"			PROGETTO		
Planimetria con stralci PRG Comune di Biccarì			Collegamento 150kV "SE Troia-SE Alberona"		
NOME DEL FILE	SCALA CAD	FORMATO	SCALA	FOGLIO	
DGFR10016B749211_(Plan-PRG_Bic).dwg	1 unità =	297x841	1:25000	01 / 01	
Questo documento contiene informazioni di proprietà Terna Rete Italia S.p.A. e deve essere utilizzato esclusivamente dal destinatario in relazione alle finalità per le quali è stato ricevuto. E' vietata qualsiasi forma di riproduzione o di divulgazione senza l'esplicito consenso di Terna Rete Italia S.p.A. This document contains information proprietary to Terna Rete Italia S.p.A. and it will have to be used exclusively for the purposes for which it has been furnished. Whichever shape of spreading or reproduction without the written permission of Terna Rete Italia S.p.A. is prohibited.					