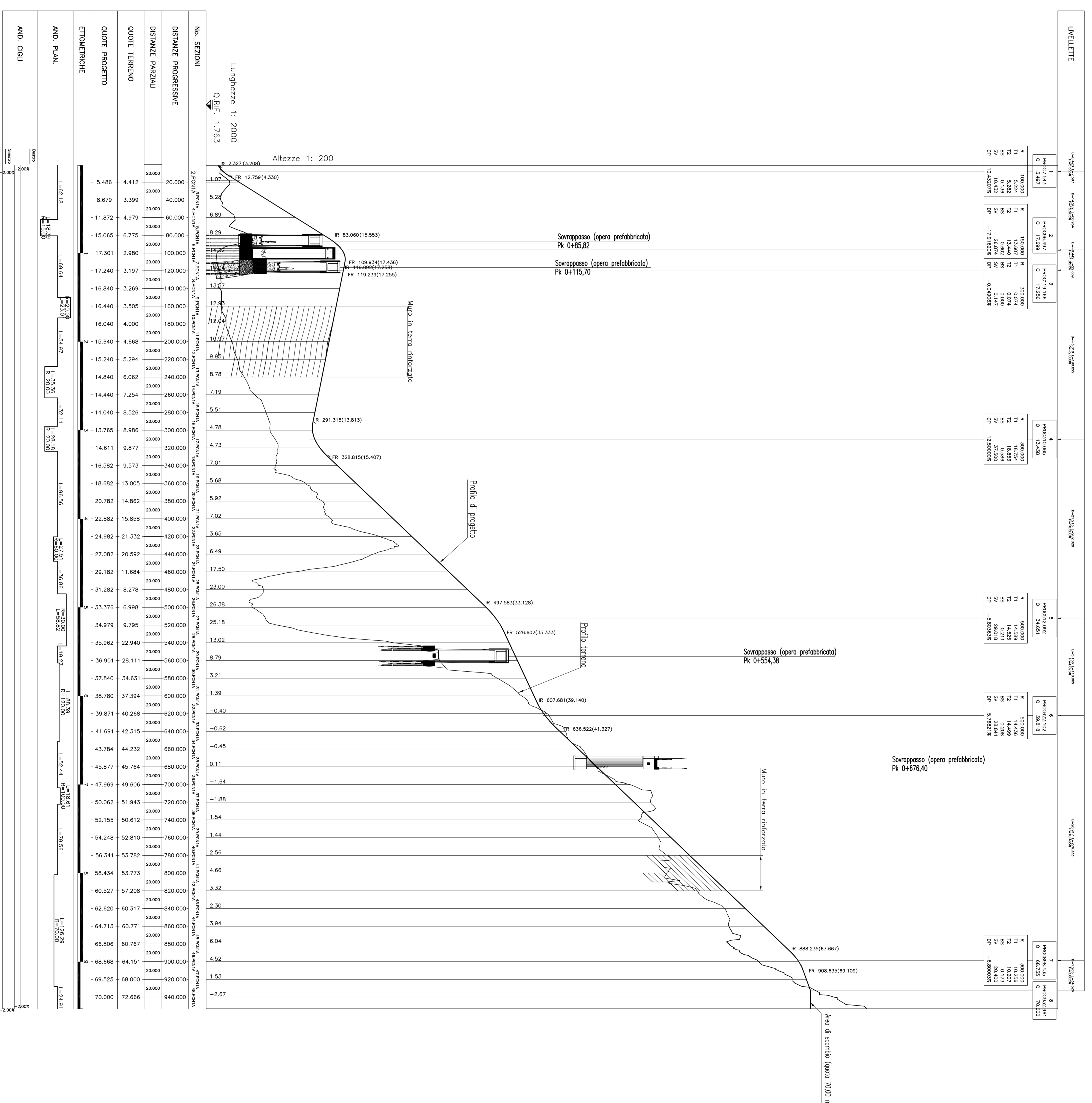
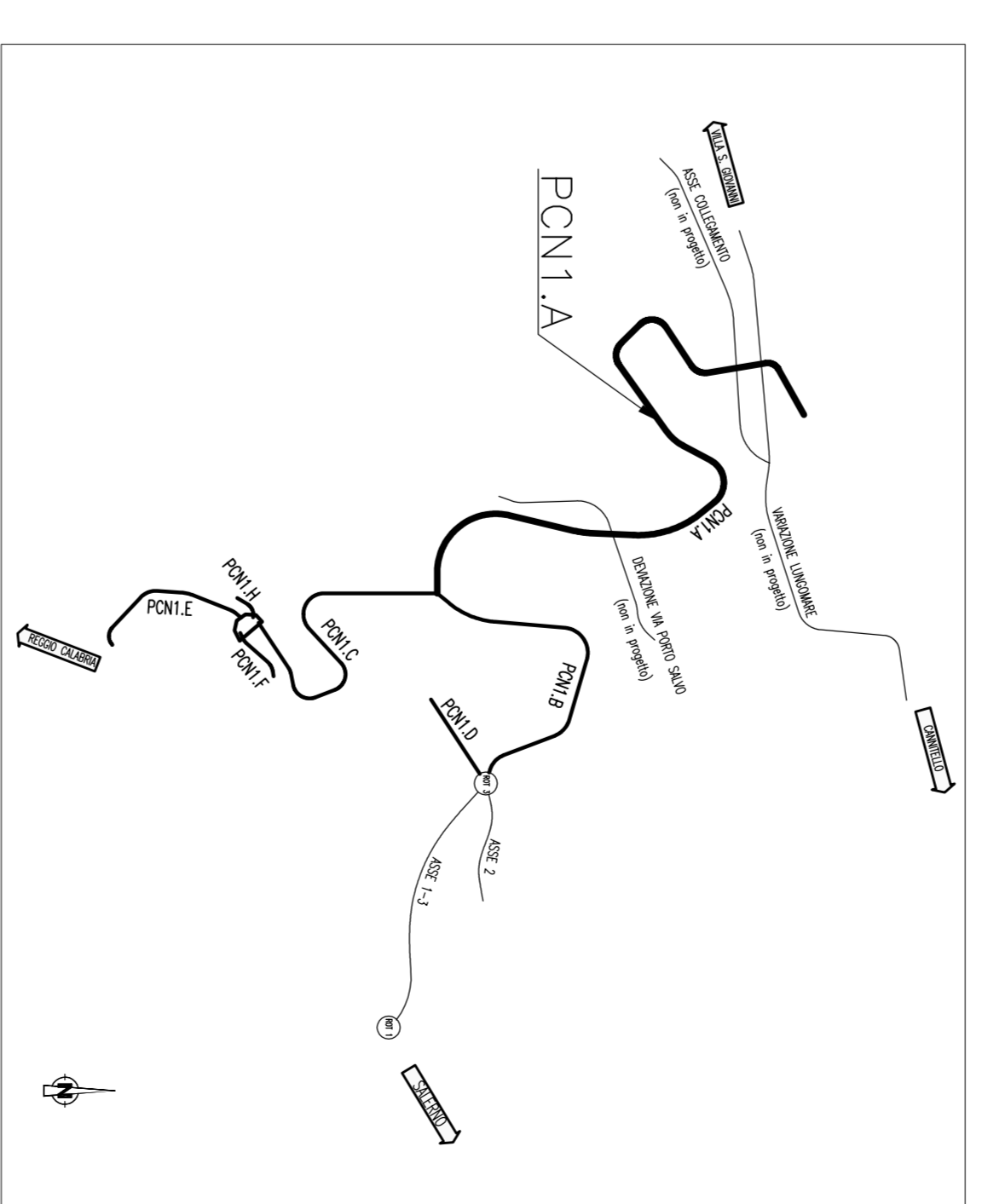


NOTE GENERALI



NO. SEZIONI	DISTANZE PROGRESSIVE	DISTANZE PARZIALI	QUOTE TERRENO	QUOTE PROGETTO	ETTOGRAMMICHE	AND. PLAN.	AND. CICLI
1	0+00	0+00	5.486	4.412			
2	0+20	0+20	8.679	3.399			
3	0+40	0+40	11.872	4.979			
4	0+60	0+60	15.065	6.775			
5	0+80	0+80	17.301	2.980			
6	1+00	0+80	17.240	3.191			
7	1+20	0+80	16.840	3.269			
8	1+40	0+80	16.440	3.500			
9	1+60	0+80	16.040	4.000			
10	1+80	0+80	15.640	4.666			
11	2+00	0+80	15.240	5.294			
12	2+20	0+80	14.840	6.060			
13	2+40	0+80	14.440	7.254			
14	2+60	0+80	14.040	8.526			
15	2+80	0+80	13.765	9.896			
16	3+00	0+80	14.611	9.877			
17	3+20	0+80	16.582	9.573			
18	3+40	0+80	18.682	13.005			
19	3+60	0+80	20.782	14.862			
20	3+80	0+80	22.882	15.858			
21	4+00	0+80	24.982	21.332			
22	4+20	0+80	27.082	20.592			
23	4+40	0+80	29.182	11.684			
24	4+60	0+80	31.282	8.278			
25	4+80	0+80	33.376	6.996			
26	5+00	0+80	34.976	9.795			
27	5+20	0+80	35.962	22.940			
28	5+40	0+80	36.901	28.111			
29	5+60	0+80	37.840	34.631			
30	5+80	0+80	38.780	37.394			
31	6+00	0+80	39.871	40.268			
32	6+20	0+80	41.691	42.315			
33	6+40	0+80	43.784	44.232			
34	6+60	0+80	45.877	45.764			
35	6+80	0+80	47.969	49.606			
36	7+00	0+80	50.062	51.943			
37	7+20	0+80	52.155	52.612			
38	7+40	0+80	54.248	52.810			
39	7+60	0+80	56.341	53.782			
40	7+80	0+80	58.434	53.773			
41	8+00	0+80	60.527	57.208			
42	8+20	0+80	62.620	60.317			
43	8+40	0+80	64.713	60.771			
44	8+60	0+80	66.806	60.767			
45	8+80	0+80	68.668	64.151			
46	9+00	0+80	69.525	68.000			
47	9+20	0+80	70.000	72.666			

Consorzio per la progettazione, costruzione e gestione di adeguamenti alla rete a 30 kV e 10 kV della rete elettrica di Messina. Direzione Regionale ENEL, viale dell'Industria, 101, 98100 Messina.

Consorzio per la progettazione, costruzione e gestione di adeguamenti alla rete a 30 kV e 10 kV della rete elettrica di Messina. Direzione Regionale ENEL, viale dell'Industria, 101, 98100 Messina.

**PONTE SULLO STRETTO DI MESSINA**

**PROGETTO DEFINITIVO**

**EUROINK S.p.A.**  
SOCIETA' ITALIANA PER CONDOTTE DIACONIA S.p.A. (Mandato)  
COOPERATIVA MULTISERVIZIO CONDUTTE DIACONIA S.p.A. (Mandato)  
SIRACUSA - HANIMA HEAVY INDUSTRIES CO. Ltd. (Mandato)  
ACI S.p.A. - CONSORZIO STABILE (Mandato)

**L. PROGETTA**  
Euroink S.p.A.  
Progettista

**L. COORDINATORE GENERALE**  
Euroink S.p.A.  
Progettista

**STRETTO DI MESSINA**  
Euroink S.p.A.  
Progettista

**STRETTO DI MESSINA**  
Euroink S.p.A.  
Progettista

**OPERA DI ATTRAVERSAMENTO**

CANTIERI

ITINERARI - N. 31.

P-CNI - PROFILO LONGITUDINALE PONTA

**CZ0114-F0**

CONDIZIONE	STATO
0	0
1	1
2	2
3	3
4	4
5	5
6	6
7	7
8	8
9	9
10	10
11	11
12	12
13	13
14	14
15	15
16	16
17	17
18	18
19	19
20	20
21	21
22	22
23	23
24	24
25	25
26	26
27	27
28	28
29	29
30	30
31	31
32	32
33	33
34	34
35	35
36	36
37	37
38	38
39	39
40	40
41	41
42	42
43	43
44	44
45	45
46	46
47	47
48	48
49	49
50	50