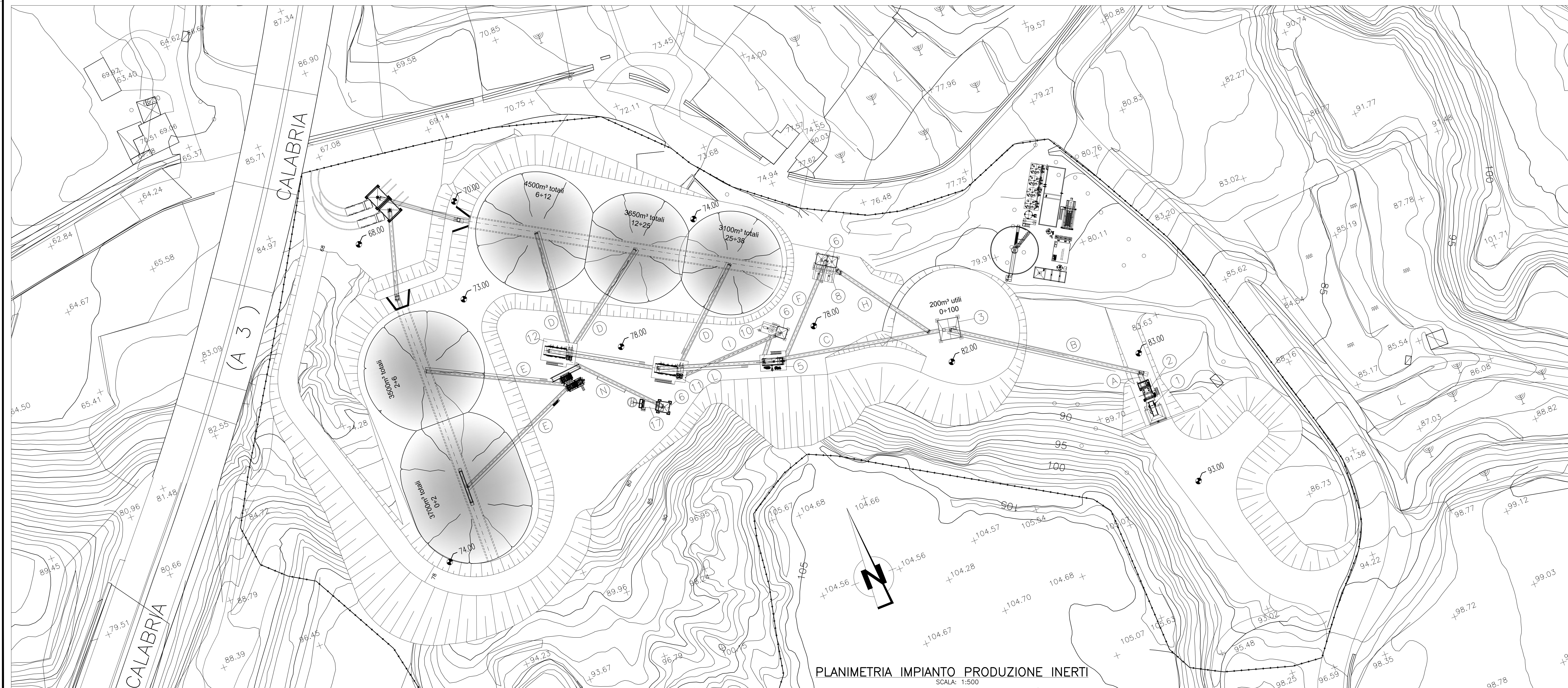


NOTE GENERALI



Concessionaria per la progettazione, realizzazione e gestione del collegamento stabile tra lo Stretto e il Continente
Organismo di diritto pubblico
(Legge n° 1158 del 17 dicembre 1971, modificata dal D.Lgs. n° 114 del 24 aprile 2003)

PONTE SULLO STRETTO DI MESSINA

PROGETTO DEFINITIVO

EUROLINK S.p.A.
IMPIREGILO S.p.A. (Mandataria)
SOCIETA' ITALIANA PER CONDOTTE D'ACQUA S.p.A. (Mandatario)
COOPERATIVA MURATORI E CEMENTISTI - C.M.C. di Ravenna Soc. Coop. a.r.l. (Mandatario)
SACYR S.A.U. (Mandatario)
ISHIKAWAJIMA - HARIMA HEAVY INDUSTRIES CO. Ltd. (Mandatario)
A.C.I. S.C.P.A. - CONSORZIO STABILE (Mandatario)

IL PROGETTISTA Dott. Ing. E. Poggi Ordine Ingegneri Milano n° 15408	IL CONTRAENTE GENERALE Project Manager (Ing. P.P. Marchesetti)	STRETTO DI MESSINA Direttore Generale e RUP Validazione (Ing. G. Timmemghi)	STRETTO DI MESSINA Amministratore Delegato (Dott. P. Cucco)
---	---	---	--

COLLEGAMENTI VERSANTE CALABRIA C20144_F0

CANTIERI
OPERATIVI - LOGISTICI
CANTIERE OPERATIVO CC1
LAY OUT E PLANIMETRIA IMPIANTO PRODUZIONE INERTI

CODICE [C][G][O][I][O][P][D][Z][D][C][Z][C][C][C][P][I][B][O][I][O][I][O][I] FO SCALA: 1:500

REV.	DATA	DESCRIZIONE	REDAITO	VERIFICATO	APPROVATO
	20-06-2011	EMISSIONE FINALE	BORSA	FARINA	PAGANI

NOME DEL FILE: C20144_F0.dwg