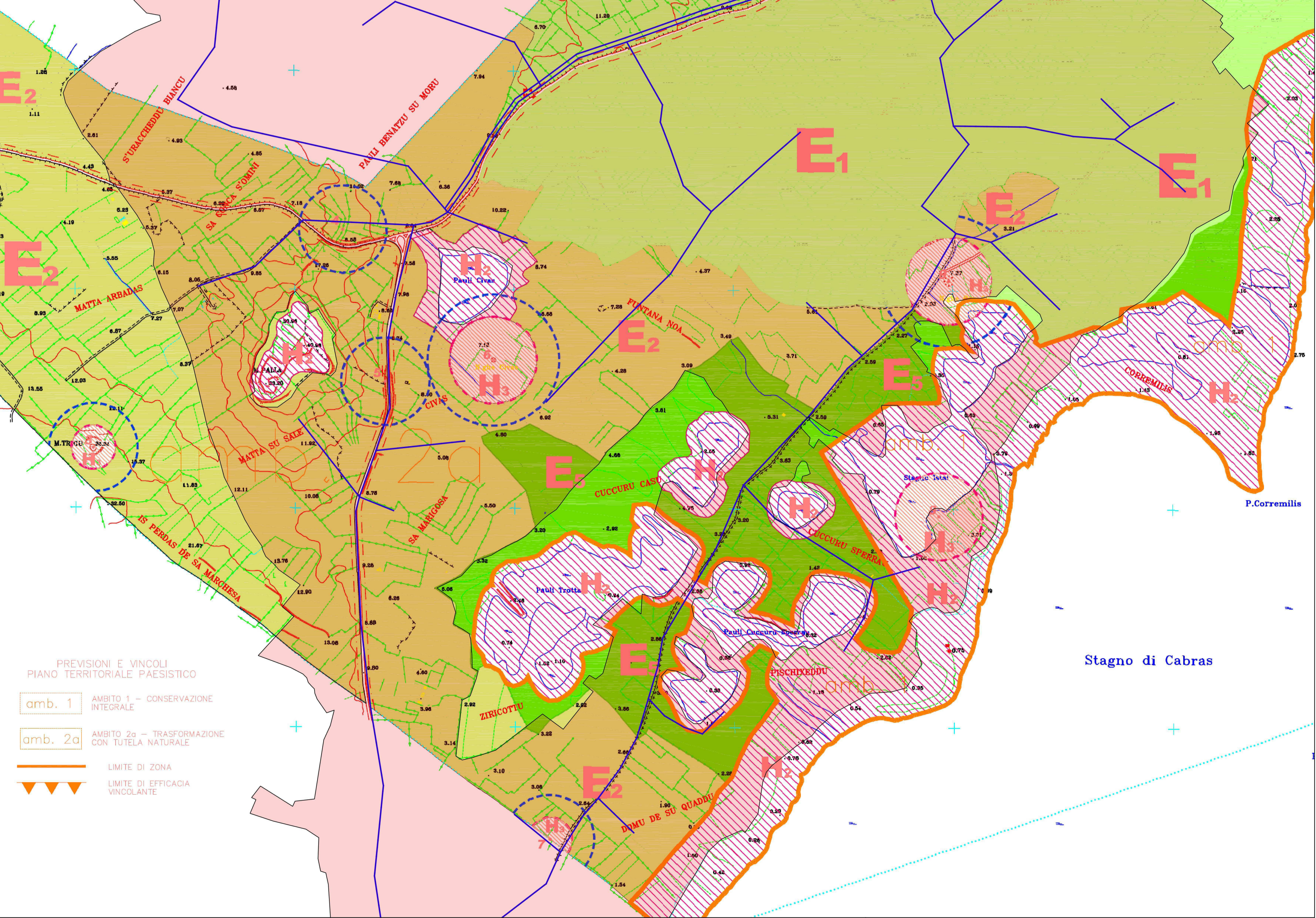


ELENCO DEI SITI ARCHEOLOGICI

IDENTIFICATIVO DEL SITO	INDICAZIONE SPECIFICA DEL SITO	FORMA
1. NURAGHE S'IMBUCADA	IBORMA A	IBORMA A
2. NURAGHE S'URACCHEDDU PIUDU	IBORMA C	IBORMA C
3. NURAGHE MONTE TRIGU	IBORMA D	IBORMA D
4. ABITATO NURAGICO E PUNICO-ROMANO DI MONTE PALLA 1	IBORMA E	IBORMA E
5. STAZ. PRENURAGICA DI MONTE PALLA 2	IBORMA E	IBORMA E
6. NURAGHE CIVAS	IBORMA B	IBORMA B
7. NURAGHE ZIRICOTTU	IBORMA D	IBORMA D
8. NURAGHE ISTANE	IBORMA A	IBORMA A
9. NURAGHE ORU SIMBULA	IBORMA C	IBORMA C
10. NURAGHE PORCU SELVA	IBORMA D	IBORMA D
11. NURAGHE PIRIGU	IBORMA D	IBORMA D
12. NURAGHE ARCEBESCU	IBORMA D	IBORMA D
13. NURAGHE FRANCISCA PERRA	IBORMA D	IBORMA D
14. STAZIONE PRENURAGICA DI LUDOSU	IBORMA B	IBORMA B
15. STAZIONE PRENURAGICA DI ISCA MAIORI	IBORMA B	IBORMA B
16. ABITATO ROMANO DI MATTA ISTERRI	IBORMA D	IBORMA D
17. NURAGHE IS ARISCAS (o PREI MADAU)	IBORMA D	IBORMA D
18. EDIFICIO TERMALE ROMANO DI SU ANZU	IBORMA E	IBORMA E
19. ABITATO NURAGICO (a) e EDIFICIO ROMANO (b) DI IS PENNIGUS (zona D2)	IBORMA F	IBORMA F
20. EDIFICIO ROMANO DI SA MESTRA 'E S'OMU	IBORMA E	IBORMA E

LEGENDA

	ZONA G1 - SERVIZI GENERALI (DEPURATORE FOGNARIO)
	ZONA G2 - SERVIZI GENERALI (DISTRIBUTORI CARBURANTI)
	ZONA D1 - ARTIGIANALE EXTRAURBANA (P.I.P.)
	ZONA E1 - AGRICOLA CONSOLIDATA IN AMBITO DI TUTELA 1 DEL P.T.P.
	ZONA E2 - AGRICOLA CON PRODUZIONE TIPICA E SPECIALIZZATA
	ZONA E3 - AGRICOLA CON PRODUZIONE DI PRIMARIA IMPORTANZA
	ZONA E4 - AGRICOLA CON ADEGUATA STABILITA' AMBIENTALE
	ZONA F - TURISTICA ALBERGHIERA
	ZONA H1 - ZONE DI TUTELA / AMBITO 1 P.T.P.
	ZONA H2 - ZONE DI TUTELA / VINCOLI L. GALASSO E PAESISTICI - NUOVO AMBITO 1 (ART. 2 L.R. 23/93)
	ZONA H3 - ZONE DI TUTELA / VINCOLI STORICO-ARCHEOLOGICI - NUOVO AMBITO 1 (ART. 2 L.R. 23/93)
	ZONA H4 - SPORT E ATTREZZATURE (CROSSCOUNTRY)
	ZONA S1 - PARCO ATTREZZATO (ATTIVITA' RICREATIVE E CULTURALI)



Legenda

	Ferrovia		Vegetazione
	Strade		Idrografia
	Elementi diversi		Orografia
	Edifici e costruzioni		Limiti di

REGIONE AUTONOMA DELLA SARDEGNA

CONSORZIO DI BONIFICA DELL'ORISTANESE
 DGRS N° 239 del 04.12.96
 Via Cagliari, 170 - 09170 ORISTANO
 UFFICIO TECNICO

REALIZZAZIONE DELLA RETE IRRIGUA DEL DISTRETTO DI SINIS SUD (AREA A RISCHIO SALINIZZAZIONE)

PROGETTO DI FATTIBILITA' TECNICO ECONOMICA CAT P0318

STUDIO DI IMPATTO AMBIENTALE

ELABORATO:

Piano Urbanistico Comunale di Riola Sardo

GRUPPO DI PROGETTAZIONE VIA: RTP

Studio Associato ATR E INGEGNERIA
 Dott. Geol. Marco Marcato
 Dott. Ermínio Uras
 Ing. Elena Donatini

DATA: marzo 2019

SCALA: 1:10000

REV: _____

IL PROGETTISTA:
 Dott. Ing. Roberto Sanna

IL RESPONSABILE DEL PROCEDIMENTO:
 Dott. Ing. Giorgio Bravin

Sede Legale: Via Cagliari, 170 - 09170 Oristano - 0783/3150-FAX 0783/211286 - Codice Fiscale N° 90022600952
 Uffici Staccati: SS 126 Km 114 - 09094 Marrubiu - 0783/856035- Fax 0783/859192