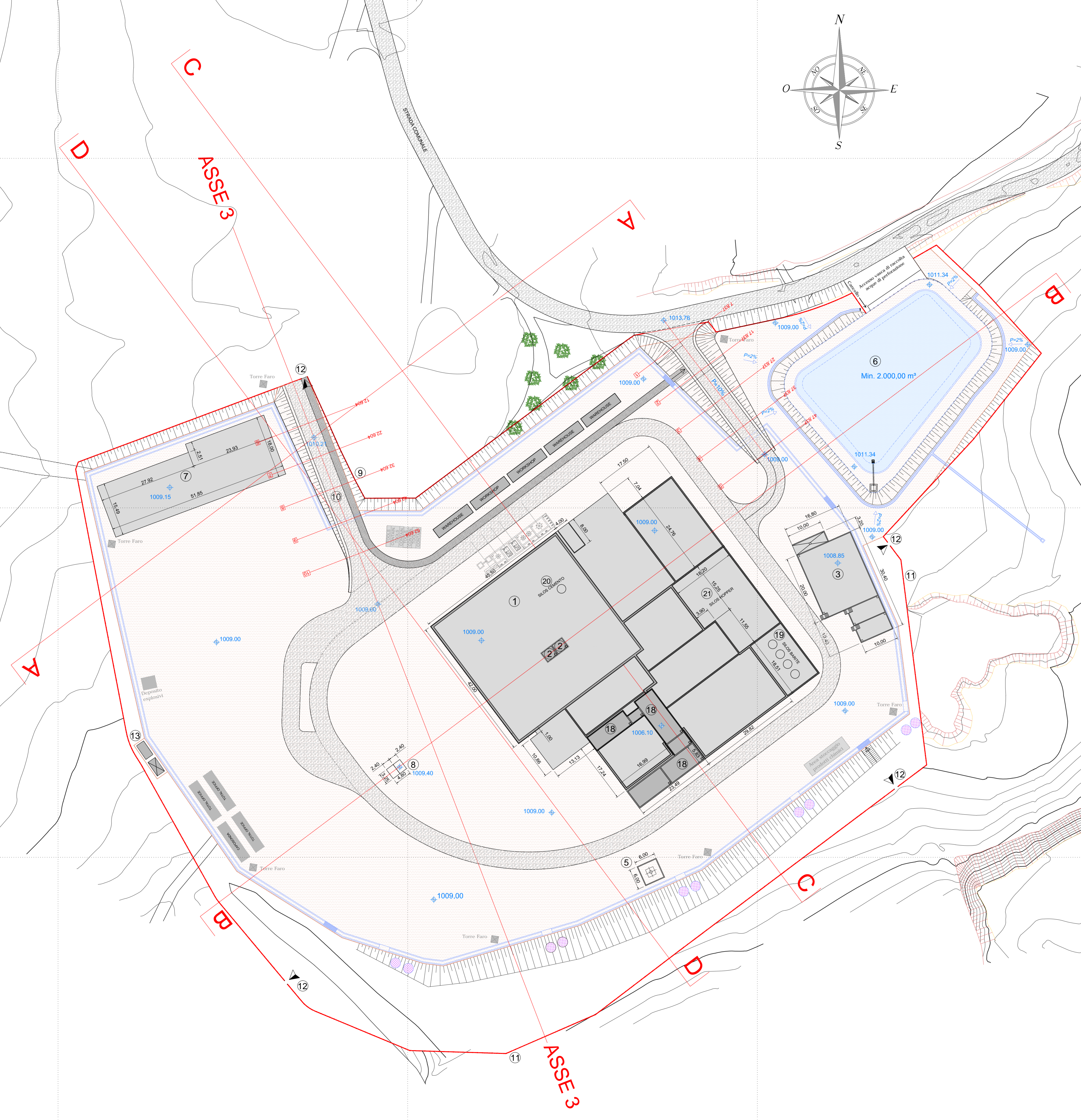


**LEGENDA**

- ① Piattaforma di perforazione  
(Vedi Tav. IT-TPR-WS-RPA-002112)
- ② Cantina  
(Vedi Tav. IT-TPR-WS-RPA-002113)
- ③ Bacino contenimento serbatoi gasolio  
(Vedi Tav. IT-TPR-WS-RPA-002114)
- ⑤ Basamento per fiaccola  
(Vedi Tav. IT-TPR-WS-RPA-002116)
- ⑥ Vasca stoccaggio acqua di perforazione V=2.000,00 m³ (h=1.00 m)
- ⑦ Area campo (Basamenti per containers uffici e Fossa Imhoff V utile = 20,000 m³  
(Vedi Tav. IT-TPR-WS-RPA-002119)
- ⑧ Basamento cavalletto Mast  
(Vedi Tav. IT-TPR-WS-RPA-002113)
- ⑨ Percorso pedonale
- ⑩ Strada area pozzo
- ⑪ Recinzione
- ⑫ Uscite di emergenza
- ⑬ Fossa Imhoff e serbatoio stoccaggio acque nere
- ⑱ Vasca Corral
- ⑳ Silos Barite
- ㉔ Silos Cemento
- ㉕ Silos Hopper
- Pavimentazione in misto stabilizzato



Revision	Date	Status	Revision memo	Issued by	Checked by	Approved by
05	13/04/2018	AFC	Aggiornamento	COLUZZI	AZZAROLI	BONADIES
04	30/06/2017	AFC	Aggiornamento lay-out	COLUZZI	AZZAROLI	BONADIES
03	16/06/2017	AFC	Aggiornamento per commenti	COLUZZI	AZZAROLI	BONADIES
02	26/05/2017	AFC	Aggiornamento per commenti	COLUZZI	AZZAROLI	BONADIES
01	31/03/2017	IFC	Aggiornamento	COLUZZI	AZZAROLI	BONADIES
00	01/12/2016	IFC	Issued For Comments	COLUZZI	AZZAROLI	BONADIES

**TOTAL** Exploration Production

This document is the property of TOTAL and shall not be disclosed to third parties or reproduced without permission of the owner. This document has been generated by an Electronic Document Management System. When printed it is considered as a for information only copy. The controlled copy is the screen version and it is the holder's responsibility that he/she holds the latest valid version.

**PROGETTO ESECUTIVO**

PROGETTAZIONE DEL NUOVO PIAZZALE DI PERFORAZIONE "GORGOGNONE 3"  
GG-3 - PLANIMETRIA DI PROGETTO

Doc. Type:	<b>DRW</b>	Syst. / S-Syst.:	<b>NA</b>	Discipline:	<b>CIV</b>	Electronic Filename:	IT-TPR-WS-RPA-002102_rev05
COMPANY Document N.:	<b>IT-TPR-WS-RPA-002102</b>			Rev.:	<b>05</b>	Scale:	<b>1/500</b>
Contractor Document N.:	<b>IT-TPR-WS-RPA-002102_rev05.dwg</b>			Format:	<b>A1</b>	Folio:	<b>1 of 1</b>