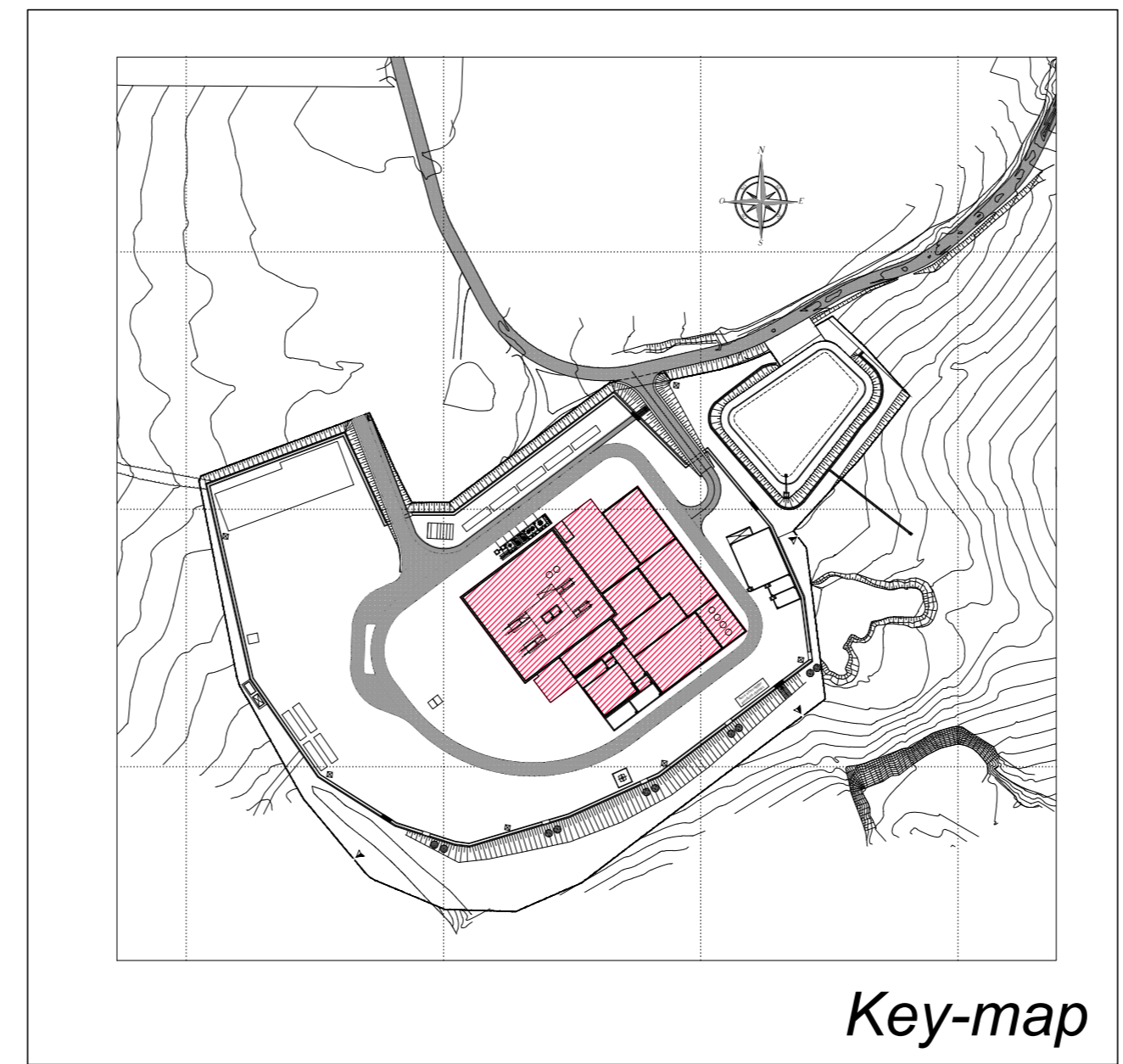
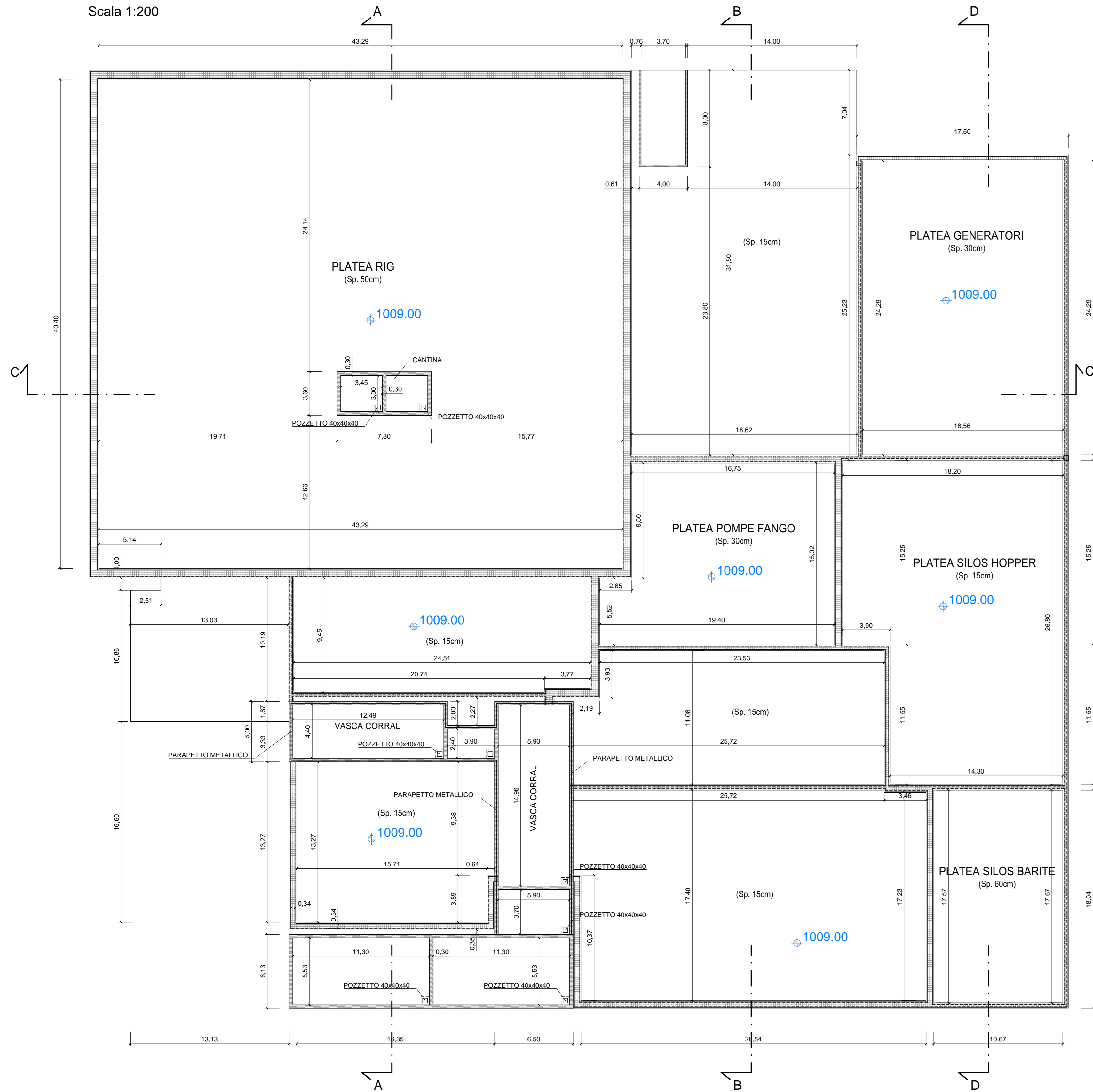


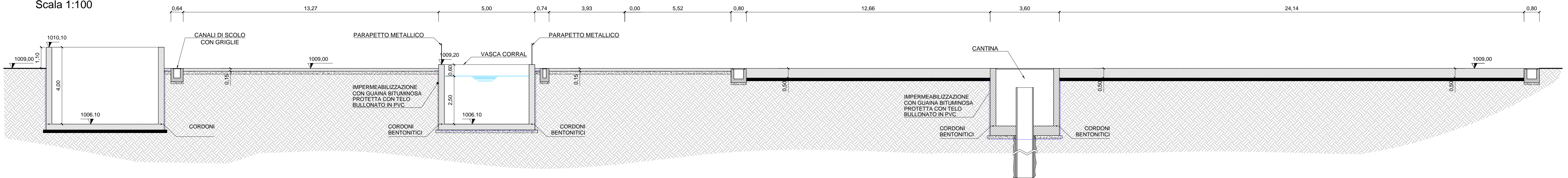
PIANTA

Scala 1:200

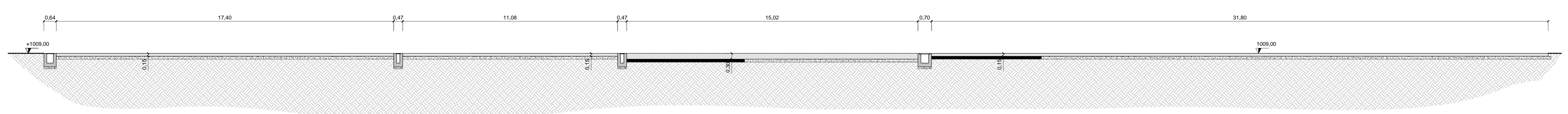


Key-map

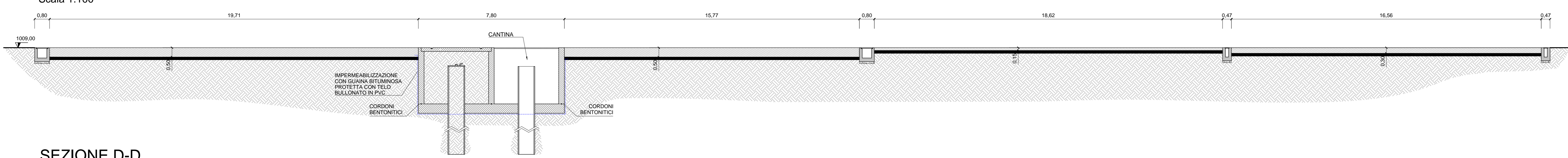
SEZIONE A-A
Scala 1:100



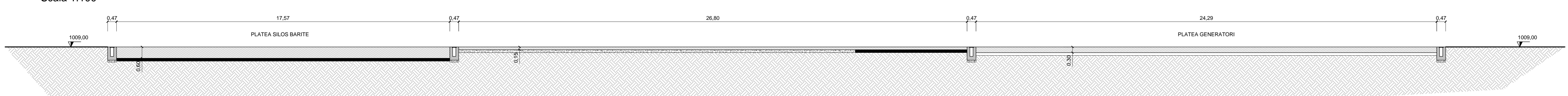
SEZIONE B-B
Scala 1:100



SEZIONE C-C
Scala 1:100



SEZIONE D-D
Scala 1:100



CARATTERISTICHE MATERIALI	
CALCESTRUZZO STRUTTURE IN C/A IN FONDAZIONE - C25/30	
(CLASSE DI ESPOSIZIONE AMBIENTALE XC2 SECONDO UNI EN 206-1 - CLASSE DI CONSISTENZA S3) - DIMENSIONE MASSIMA DELL'AGGREGATO D _{max} = 30 mm - RAPPORTO ACQUA/CEMENTO MASSIMO 0,60 DA MISURARSI SECONDO UNI 206-1 CON PRELEVII EFFETTUATI IMMEDIATAMENTE PRIMA DEL GETTO. - CEMENTO TIPO IV UNI 197-1 CLASSE 32,5 - DOSAGGIO MINIMO 280 kg/m ³ - CONSISTENZA S3, SECONDO UNI EN 206-1. - COPRIFERRO MINIMO 30 mm.	
MAGRONI DI SOTTOFONDAZIONE - Rck 150	
(CLASSE DI ESPOSIZIONE AMBIENTALE XC2 SECONDO UNI EN 206-1 - CLASSE DI CONSISTENZA S3) - DIMENSIONE MASSIMA DELL'AGGREGATO D _{max} = 30 mm - RAPPORTO ACQUA/CEMENTO MASSIMO 0,60, DA MISURARSI SECONDO UNI 206-1 - CEMENTO TIPO III-IV, UNI 197-1 CLASSE 32,5 - DOSAGGIO MINIMO 150 kg/m ³ - CONSISTENZA S3, SECONDO UNI EN 206-1. - SPESSORE MINIMO 15 cm	
ACCIAIO PER ARMATURE - B450C	
TRAFILATO IN BARRE TONDE 6 - Ø <= 40 AD ADERENZA MIGLIORATA (CONFORME D.M. 14.01.2008) - TENSIONE CARATTERISTICA DI SNERVAMENTO F _{yk} >= 450 N/mm ² - TENSIONE CARATTERISTICA DI ROTTURAZIONE F _{tk} >= 5400 N/mm ² - ALLUNGAMENTO (A _{gtk}) > 7,5%	
ACCIAIO PER CARPENTERIA METALLICA - S275J0	
LAMMINATI A CALDO (CONFORME D.M. 14.01.2008 E UNI-EN-10025) - TENSIONE CARATTERISTICA DI SNERVAMENTO F _{yk} >= 275 Mpa - TENSIONE CARATTERISTICA DI ROTTURAZIONE F _{tk} > 430 Mpa - ALLUNGAMENTO A5 > 20 % - SNERVAMENTO MASSIMO F _{y,max} < 1,2 F _{yk}	
NOTE	
- PER L'ESECUZIONE DELLE PLATEE SI PREVEDE L'UTILIZZO DI ADDITIVI ANTIRITIRO PER LIMITARE LA FESSURAZIONE. - PER L'ESECUZIONE DELLE PLATEE SI PREVEDONO GETTI SEPARATI DA MASSIMO 100 mq. - PER LA PROTEZIONE DELLE PLATEE DURANTE LA FASE DI MATURAZIONE DEL CALCESTRUZZO SI PREVEDE LA DISPOSIZIONE DI TELI IN POLIETILE O SIMILARI BEN FISSATI ALLA SUPERFICIE. - DOVE NON DIVERSAMENTE SPECIFICATO LE SOVRAPPPOSIZIONI MINIME DEI FERRI SI INTENDONO PER UN MINIMO 50 DIAMETRI. - DOVE NON DIVERSAMENTE SPECIFICATO PER I SETTI IN C.A. SI PREVEDONO GIUNTI DI DILATAZIONE OGNI 15 m. - DOVE NON DIVERSAMENTE SPECIFICATO LE SALDATURE SI INTENDONO A COMPLETA PENETRAZIONE PREVIA CARPENTERIA DEI LEMBI CON DIMENSIONI DEI CORRONI DI SALDATURA ALMENO PARI A 5,7 VOLTE L'ELEMENTO DI DIMENSIONE MAGGIORE.	

Revision	Date	Status	Revision memo	Issued by	Checked by	Approved by
04	13/04/2018	AFC	Aggiornamento	COLUZZI	AZZAROLI	BONADES
03	15/06/2017	AFC	Aggiornamento per commenti	COLUZZI	AZZAROLI	BONADES
02	26/05/2017	AFC	Approvato per costruzione	COLUZZI	AZZAROLI	BONADES
01	31/03/2017	IFC	Aggiornamento	COLUZZI	AZZAROLI	BONADES
00	01/12/2016	IFC	Issued For Comments	COLUZZI	AZZAROLI	BONADES

PROGETTO ESECUTIVO
 PROGETTAZIONE DEL NUOVO PIAZZALE DI PERFORAZIONE "GORGOGNONE 3"
 GG-3 - DRILLING SLAB

Doc. type:	DRW	Sys / S-Syst:	NA	Discipline:	CIV	Electronic Filename:	IT-TPR-WS-RPA-002112_rev04
Company Document N°:	IT-TPR-WS-RPA-002112	Rev:	04	Scale:	1/100		
Contractor Document N°:	IT-TPR-WS-RPA-002112_rev04.dwg	Format:	A1	Folio:	1 of 1		