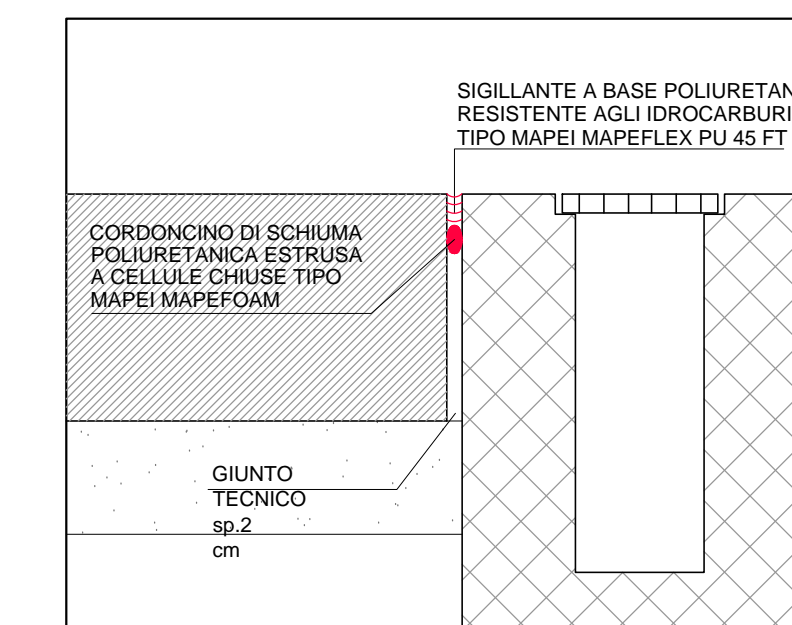
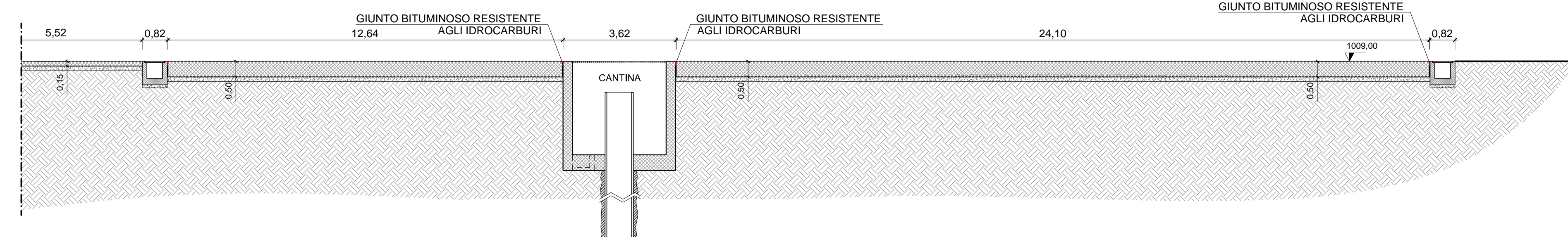


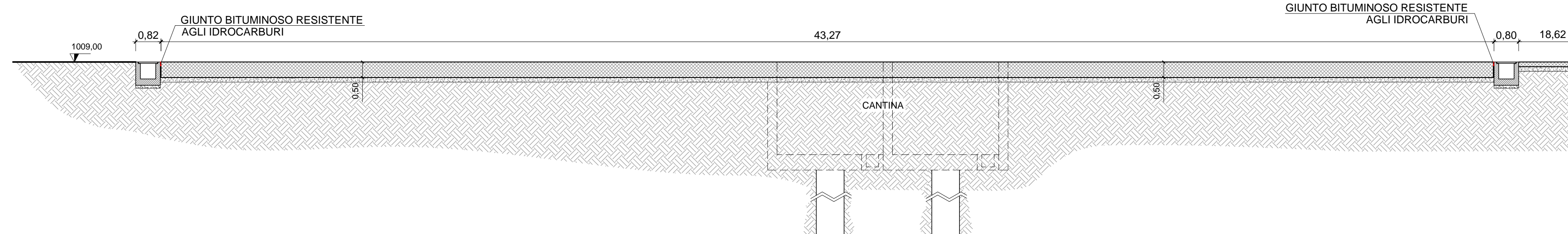
**PARTICOLARE GIUNTO BITUMINOSO**  
scala 1:10



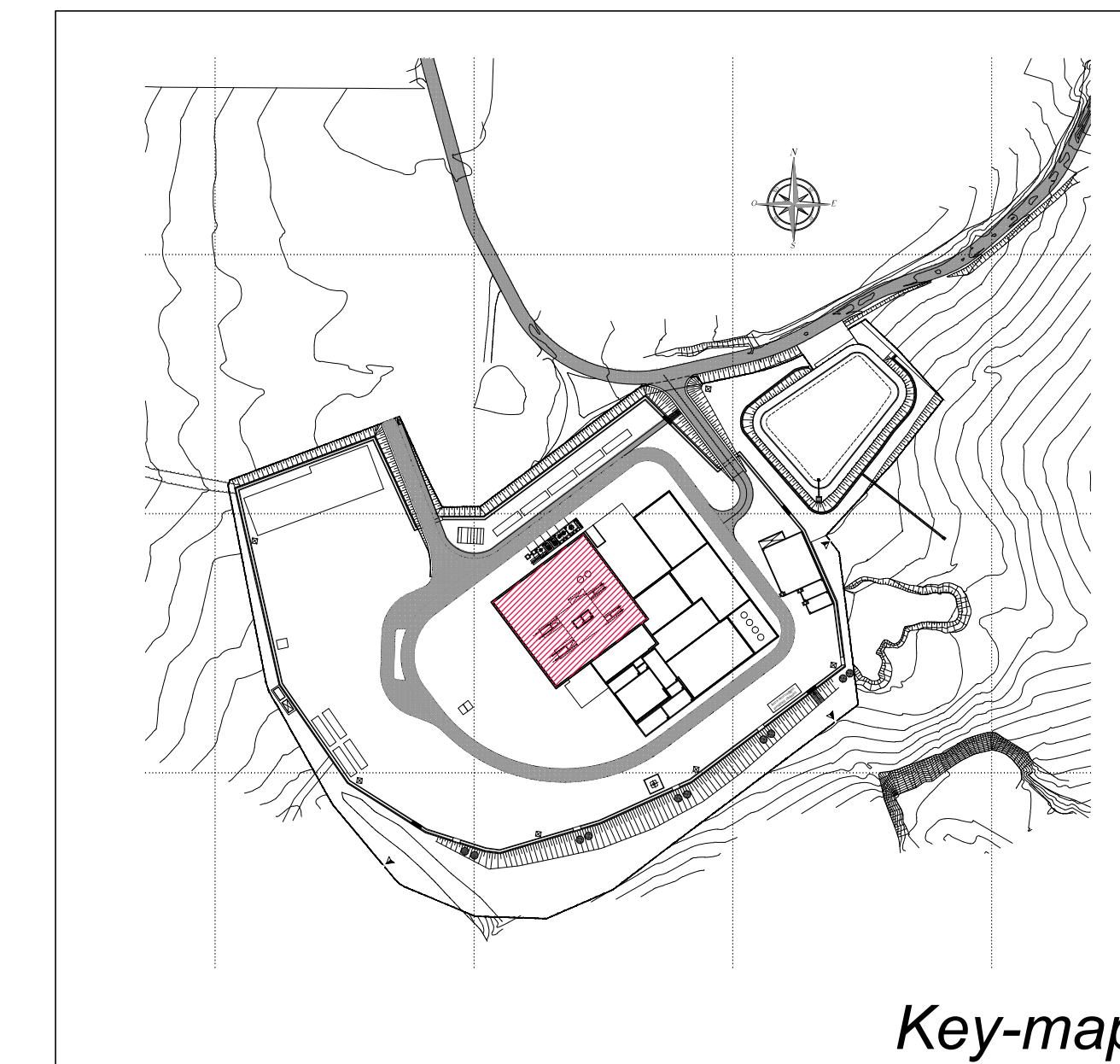
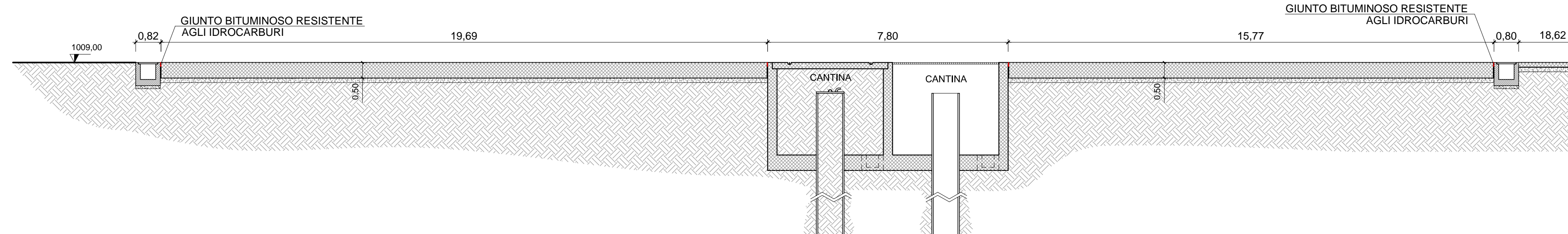
**SEZIONE A-A Scala 1:100**



**SEZIONE B-B Scala 1:100**



**SEZIONE C-C Scala 1:100**



Key-map

**CARATTERISTICHE MATERIALI**

<b>CALCESTRUZZO STRUTTURE IN C.A. IN FONDAZIONE - C25/30</b>
(CLASSE DI ESPOSIZIONE AMBIENTALE XC2 SECONDO UNI EN 206-1 - CLASSE DI CONSISTENZA S3)
- DIMENSIONE MASSIMA DELL'AGGREGATO D <sub>max</sub> = 30 mm; - RAPPORTO ACQUA/CEMENTO MASSIMO 0.60 DA MISURARSI SECONDO UNI 206-1 CON FRESCHI EFFETTUATI IMMEDIATAMENTE PRIMA DEL GETTO; - CEMENTO TIPO IV UNI 197-1 CLASSE 32.5 - DOSAGGIO MINIMO 280 kg/mc - CONSISTENZA S3, SECONDO UNI EN 206-1; - COPRIFERRO MINIMO 30 mm;
<b>MAGRONI DI SOTTOFONDAZIONE - Rck 150</b>
(CLASSE DI ESPOSIZIONE AMBIENTALE XC0 SECONDO UNI EN 206-1 - CLASSE DI CONSISTENZA S3)
- DIMENSIONE MASSIMA DELL'AGGREGATO D <sub>max</sub> = 30 mm; - RAPPORTO ACQUA/CEMENTO MASSIMO 0.60, DA MISURARSI SECONDO UNI 206-1 - CEMENTO TIPO II/III UNI 197-1 CLASSE 32.5 - DOSAGGIO MINIMO 150 kg/mc - CONSISTENZA S3, SECONDO UNI EN 206-1; - SPESSORE MINIMO 15 cm
<b>ACCIAIO PER ARMATURE - B450C</b>
TRAFILATO IN BARRE TONDE 6 *** Ø *** 40 AD ADERENZA MIGLIORATA (CONFORME D.M. 14.01.2008)
- TENSIONE CARATTERISTICA DI SNERVAMENTO F <sub>yk</sub> > 4500 DaN/cm <sup>2</sup> - TENSIONE CARATTERISTICA DI ROTTURA F <sub>tk</sub> > 5400 DaN/cm <sup>2</sup> - ALLUNGAMENTO (Agrk) > 7.5%
<b>ACCIAIO PER CARPENTERIA METALLICA - S275J0</b>
LAMINATI A CALDO (CONFORME D.M. 14.01.2008 E UNI-EN-10025)
- TENSIONE CARATTERISTICA DI SNERVAMENTO F <sub>yk</sub> > 275 Mpa - TENSIONE CARATTERISTICA DI ROTTURA F <sub>tk</sub> > 430 Mpa - ALLUNGAMENTO A5 > 20 % - SNERVAMENTO MASSIMO F <sub>y,max</sub> < 1.2 F <sub>yk</sub>
<b>NOTE</b>
- PER L'ESECUZIONE DELLE PLATEE SI PREVEDE L'UTILIZZO DI ADDITIVI ANTIFESSURA PER LIMITARE LA FESSURAZIONE - PER L'ESECUZIONE DELLE PLATEE SI PREVEDONO GETTI SEPARATI DA MASSIMO 100 mq - PER LA PROTEZIONE DELLE PLATEE DURANTE LA FASE DI MATURAZIONE DEL CALCESTRUZZO SI PREVEDE LA DISPOSIZIONE DI TILI IN POLIETILE O SIMILARI BEN FISSATI ALLA SUPERFICIE - DOVE NON DIVERSAMENTE SPECIFICATO LE SOVRAPPOSIZIONI MINIME DEI FERRI SI INTENDONO PER UN MINIMO 50 DIAMETRI - DOVE NON DIVERSAMENTE SPECIFICATO PER I SETTI IN C.A. SI PREVEDONO GIUNTI DI DILATAZIONE OGNI 15 m - DOVE NON DIVERSAMENTE SPECIFICATO LE SALDATURE SI INTENDONO A COMPLETA PENETRAZIONE PREVIA CANTINATURA DEI LEMBI CON DIMENSIONE DEI CORDOLI DI SALDATURA ALMENO PARI A 0.7 VOLTE L'ELEMENTO DI DIMENSIONE MAGGIORE

Revision	Date	Status	Revision memo	Issued by	Checked by	Approved by
03	13/04/2018	AFC	Aggiornamento	COLUZZI	AZZAROLI	BONADES
02	30/08/2017	AFC	Approvato per costruzione	COLUZZI	AZZAROLI	BONADES
01	16/06/2017	AFC	Aggiornamento per commenti	COLUZZI	AZZAROLI	BONADES
00	26/05/2017	IPC	Issued For Comments	COLUZZI	AZZAROLI	BONADES

Exploration Production  
  
  
This document is the property of TOTAL and shall not be disclosed to third parties or reproduced without permission of the owner. This document has been generated by an Electronic Document Management System. When printed it is considered as a for information only copy. The controlled copy is the screen version and it is the holder's responsibility that he/she holds the latest valid version.

**PROGETTO ESECUTIVO**

PROGETTAZIONE DEL NUOVO PIAZZALE DI PERFORAZIONE "GORGOGNONE 3"

GG-3 - RIG SLAB  
CARPENTERIE

Doc. Type	DRW	Syml./S-Syml.	NA	Discipline	CIV	Electronic Filename
COMPANY Document N.	IT-TPR-WS-RPA-002127			Rev.	03	Scale
Contractor Document N.	IT-TPR-WS-RPA-002127_rev03.dwg			Format	A0	Folio
						1/100
						1 of 1