

OGGETTO E UBICAZIONE

Valutazione Impatto Archeologico VIARCH
 Piazzale di perforazione GG-3 - "Gorgoglione 3" - Corleto Perticara (PZ)



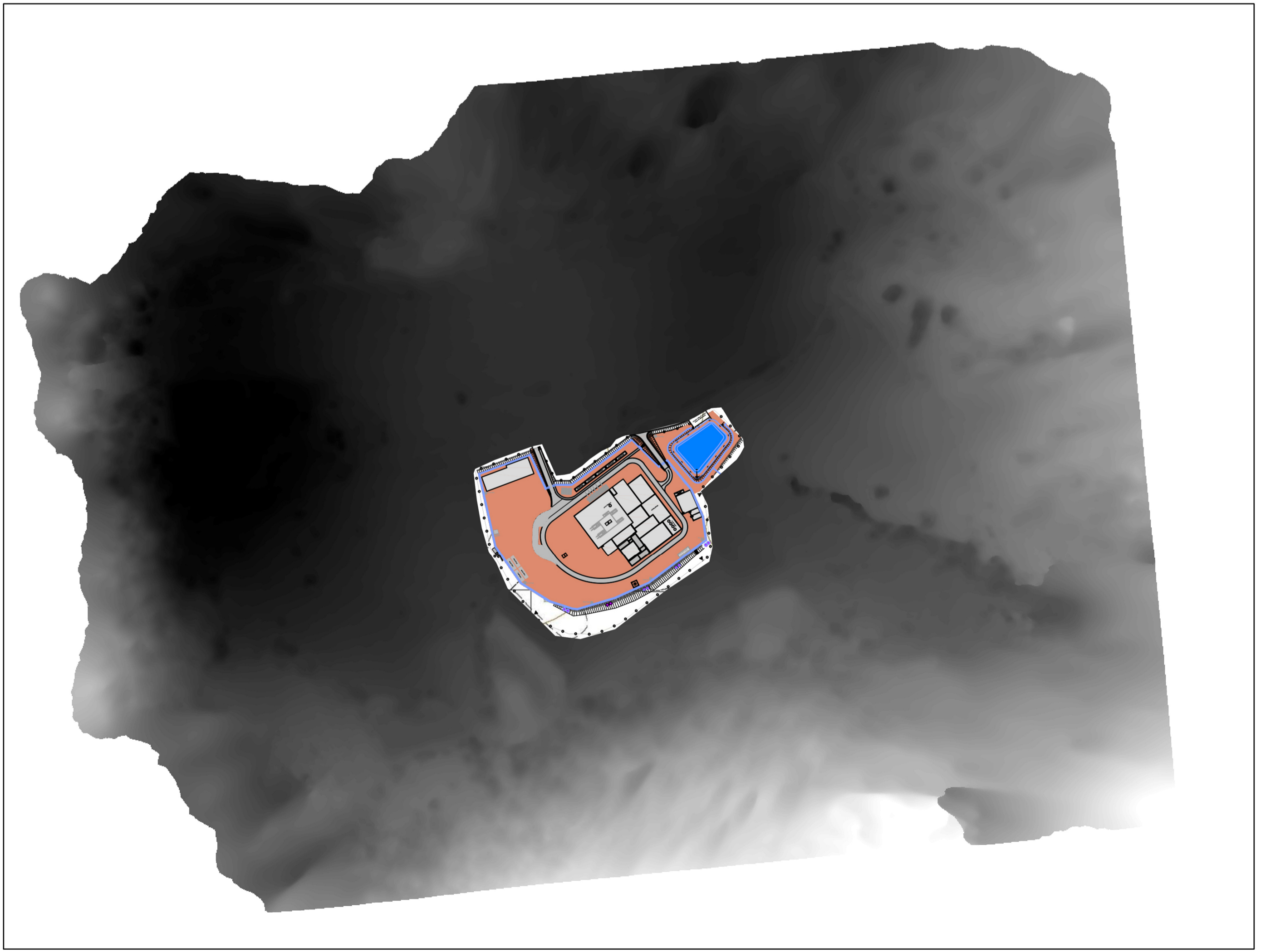
COMMITTENTE:	TOTAL E&P ITALIA
IMPRESA APPALTATRICE:	BULFARO S.P.A.
IMPRESA SUBAPPALTATRICE:	D'ALESSANDRO RESTAURI S.R.L.
DIREZIONE SCIENTIFICA:	DOTT. FRANCESCO TARLANO
ARCHEOLOGI REDATTORI:	DOTT.SSA MARIA ROSARIA RINALDI DOTT. VALENTINO VITALE

ELABORATO	TITOLO	SCALA
Tav. 03	DEM AREA INTERVENTO	1:2000

24 APRILE 2019

Legenda

Value
 High : 1025,09
 Low : 907,241



0 0,125 0,25 0,5 0,75 1 Kilometers