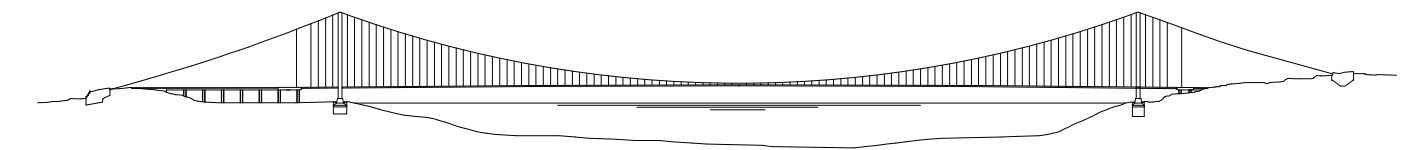




Concessionaria per la progettazione, realizzazione e gestione del collegamento stabile tra la Sicilia e il Continente  
 Organismo di Diritto pubblico  
 (Legge n° 1158 del 17 dicembre 1971, modificata dal D.Lgs. n° 114 del 24 aprile 2003)



# PONTE SULLO STRETTO DI MESSINA



## PROGETTO DEFINITIVO

### EUROLINK S.C.p.A.

IMPREGILO S.p.A. (Mandataria)  
 SOCIETA' ITALIANA PER CONDOTTE D'ACQUA S.p.A. (Mandante)  
 COOPERATIVA MURATORI E CEMENTISTI - C.M.C. di Ravenna Soc. Coop. a.r.l. (Mandante)  
 SACYR S.A.U. (Mandante)  
 ISHIKAWAJIMA - HARIMA HEAVY INDUSTRIES CO. Ltd. (Mandante)  
 A.C.I. S.C.P.A. - CONSORZIO STABILE (Mandante)

#### IL PROGETTISTA



Dott. Ing. E. Pagani  
 Ordine Ingegneri Milano  
 n° 15408

#### IL CONTRAENTE GENERALE

Project Manager  
 (Ing. P.P. Marcheselli)

#### STRETTO DI MESSINA

Direttore Generale e  
 RUP Validazione  
 (Ing. G. Fiammenghi)

#### STRETTO DI MESSINA

Amministratore Delegato  
 (Dott. P. Ciucci)

### COLLEGAMENTI VERSANTE SICILIA

**CZ0194\_F0**

CANTIERI

ELEMENTI DI CARATTERE GENERALE

GENERALE

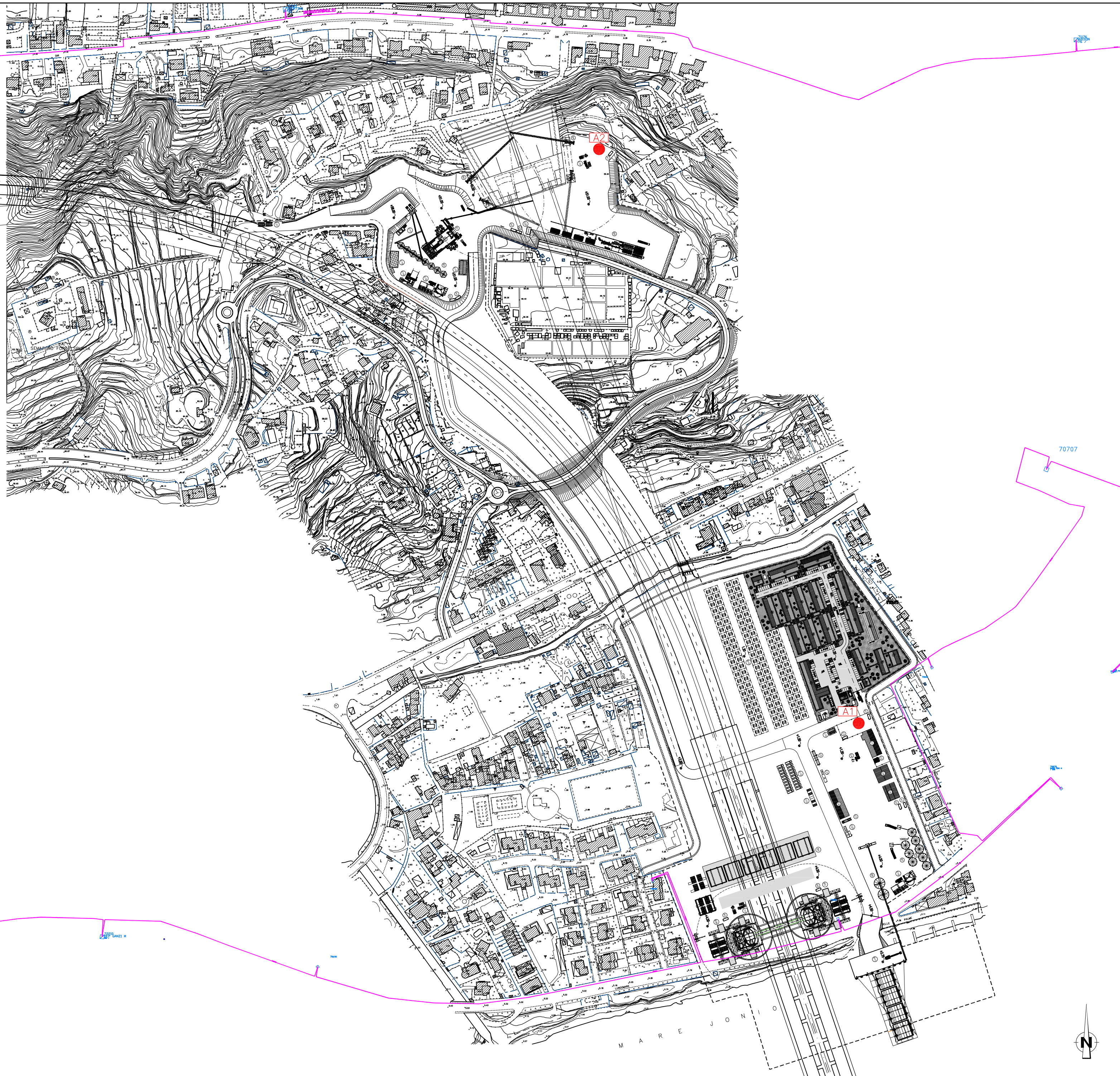
RIASSUNTO ENERGETICO CANTIERI – PLANIMETRIE

CODICE: **C G O O O O P P Z D G T C C T G O O O O O O O 1 F O** SCALA: VARIE

REV.	DATA	DESCRIZIONE	REDATTO	VERIFICATO	APPROVATO
FO	20-06-2011	EMISSIONE FINALE	PUGLIESE	FARINA	PAGANI

*SICILIA*





Potenza Installata	Potenza Impegnata
2.679 kW	1.837 kW

A1

Potenza Installata	Potenza Impegnata
2.294 kW	1.549 kW

A2

● Punto di consegna Enel

Il punto di consegna Enel A1 è comune al cantiere operativo CO.53. - S11 SICILIA e al cantiere logistico CB.50. - SB1 GANZIRRI.

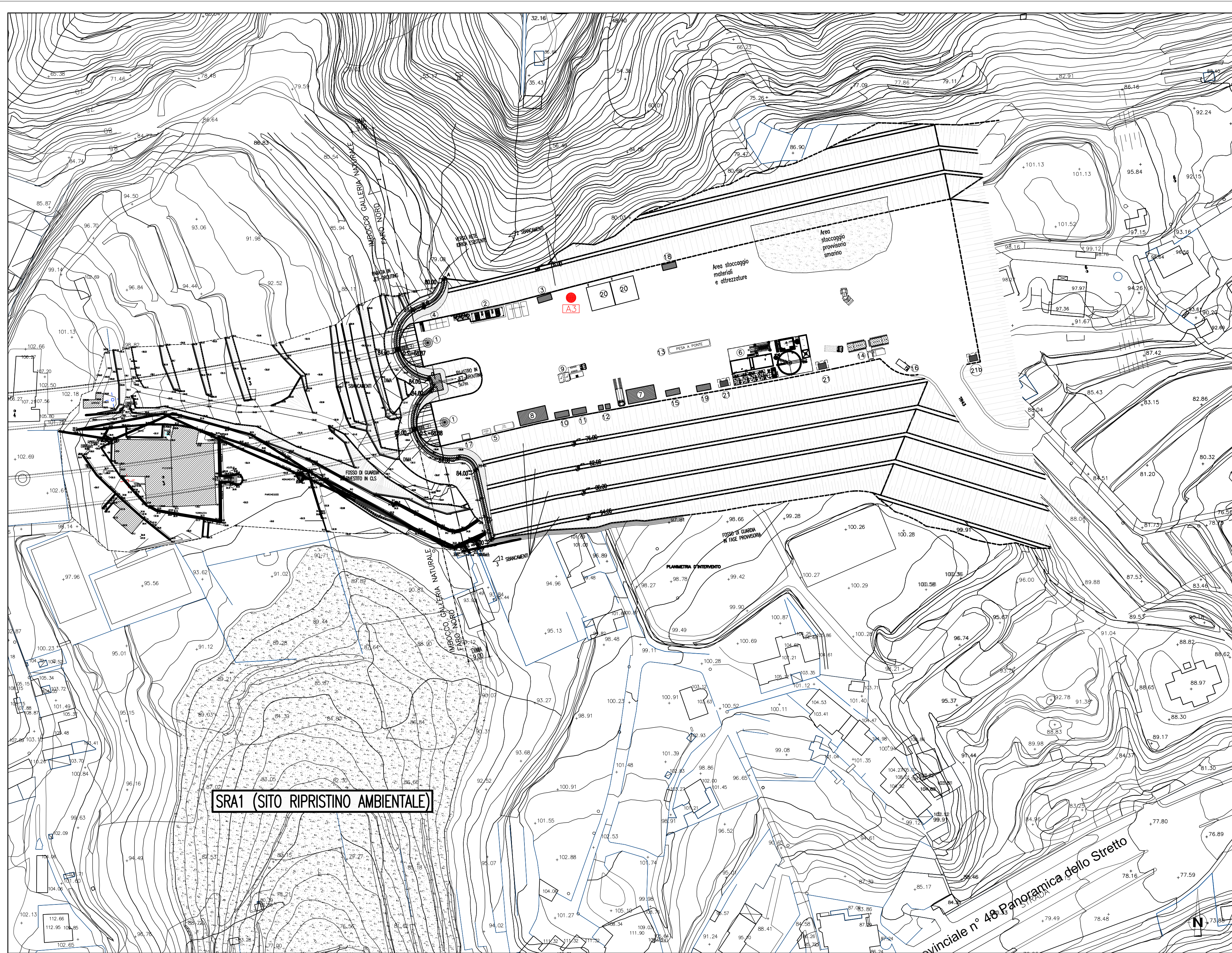
**LEGENDA**

- Linee elettriche alta tensione (aeree)
- Linee elettriche alta tensione (interr.)
- Linee elettriche media tensione (aeree)
- Linee elettriche media tensione (interr.)

**LEGENDA INSTALLAZIONI**

- |  |   |
|--|---|
| (A1) Cabina elettrica di ricezione e distribuzione | (C6) Officine mezzi pesanti                               |
| (A2) Gruppo elettrogeno                            | (C7) Rampa officina                                       |
| (A3) Trasformatore                                 | (C8) Lavaggio mezzi                                       |
| (B1) Impianto di betonaggio 120+120 mc/h BTNS      | (C9) Falegnameria   |
| (B2) Impianto produzione ghiaccio                  | (C10) Servizi collettivi/spogliatoi                       |
| (B3) Stoccaggio inerti                             | (C11) Serbatoio H2O antincendio con pompaggio             |
| (B4) Gru a torre scorrevole (7t a 70m)             | (C12) Area di parcheggio mezzi pesanti                    |
| (B5) Area lavorazione ferro d'armatura             | (C13) Parcheggio automobili                               |
| (B6) Stoccaggio inerti basaltici                   | (C14) Impianto bentonite e trattamento fanghi bentonitici |
| (B7) Stoccaggio ceneri                             | (C15) Laboratorio   |
| (B8) Stoccaggio cemento                            | (C16) Impianto trattamento acque e fanghi di betonaggio   |
| (B9) Stoccaggio elementi di torre                  | (C17) Compressori   |
| (B10) Stoccaggio bobine                            | (C18) Impianto lavaggio betoniere                         |
| (B11) Pontile di servizio                          | (C19) Cisterna accumulo acqua da 1000 mc                  |
| (C1) Magazzino                                     | (C20) Servizi igienici                                    |
| (C2) Deposito lubrificanti - olii esausti          | (C21) Impianto lavaggio gomme                             |
| (C3) Deposito bombole                              | (C22) Guardiana   |
| (C4) Distributore carburanti                       | (C23) Serbatoi acqua industriale con autoclave            |
| (C5) Pesa a ponte                                  |   |





Potenza Installata	Potenza Impegnata
2.183 kW	1.681 kW

A.3

● Punto di consegna Enel

**LEGENDA**

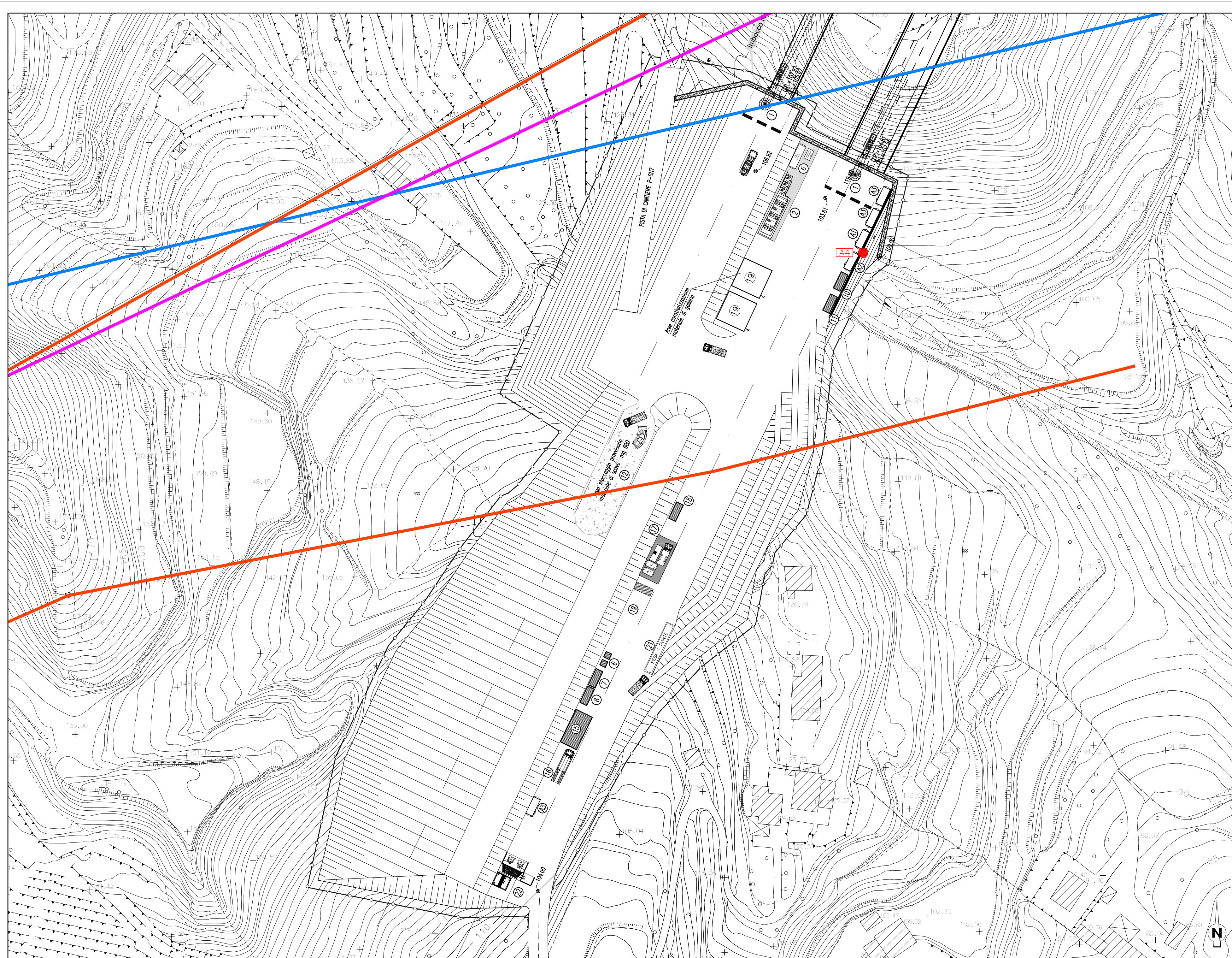
<span style="color: red;">—</span>	Linee elettriche alta tensione (aeree)
<span style="color: blue;">—</span>	Linee elettriche alta tensione (interr.)
<span style="color: green;">—</span>	Linee elettriche media tensione (aeree)
<span style="color: magenta;">—</span>	Linee elettriche media tensione (interr.)

**LEGENDA INSTALLAZIONI**

1	Ventilazione
2	Gruppo elettocompr. e gruppi emerg.
3	Cabina Enel
4	Cabina di trasformazione
5	Serbatoio H2O antincendio con gruppo di pompaggio
6	Impianto trattamento acque
7	Officina + rampa
8	Magazzino
9	Distributore carburanti
10	Deposito oli nuovi
11	Deposito oli usati
12	Deposito bombole ossigeno/acetilene
13	Pesa a ponte
14	Lavaggio gomme
15	Servizi igienici
16	Guardiano
17	Vasca raccolta acque di galleria
18	Uffici di cantiere
19	Infermeria
20	Area caratterizzazione materiali
21	Accumulo e pompaggio acqua industriale
21B	Accumulo e pompaggio acqua potabile

CANTIERI OPERATIVI - CO.55. - SI2 FARO SUPERIORE LOC. SERRI





Potenza Installata	Potenza Impegnata
2.163 kW	1.668 kW

A4

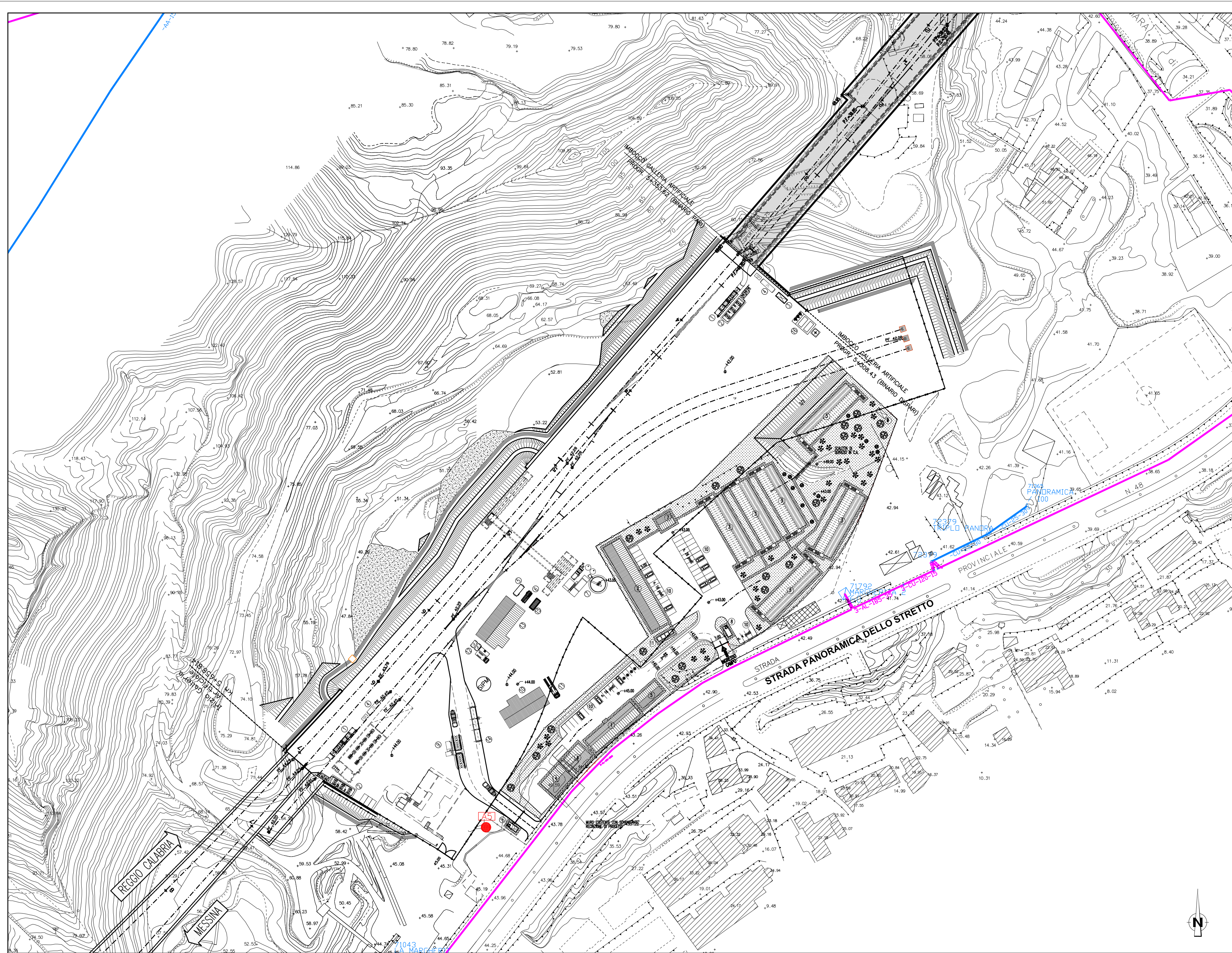
● Punto di consegna Enel

- LEGENDA**
- Linee elettriche alta tensione (aeree)
  - Linee elettriche alta tensione (interr.)
  - Linee elettriche media tensione (aeree)
  - Linee elettriche media tensione (interr.)

- LEGENDA INSTALLAZIONI**
- (A1) Cabina elettrica di ricezione e distribuzione
  - (A2) Gruppo elettrogeno
  - (A3) Trasformatore
  - (1) Ventilazione
  - (2) Gruppo elettrocomp. e gruppi emerg.
  - (5) Serbatoio H2O antincendio con gruppo di pompaggio
  - (6) Deposito bombole ossigeno/acetilene
  - (7) Deposito oli nuovi
  - (8) Deposito oli usati
  - (9) Impianto trattamento acque di galleria
  - (10) Uffici
  - (11) Servizi igienici
  - (12) Area stocc. prov. materiale di smarino
  - (13) Lavaggio gomme
  - (14) Guardiana
  - (15) Officina
  - (16) Rampa officina
  - (17) Distributore carburanti
  - (18) Infermeria
  - (19) Magazzino
  - (21) Pesa a ponte
  - (22) Impianto lavaggio betoniere
  - (23) Serbatoio H2O industriale con pompaggio

CANTIERI OPERATIVI - CB.56. - SI3 CURCURACI





Potenza Installata	Potenza Impegnata
2.616 KW	1.961 KW

A5

● Punto di consegna Enel

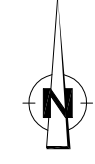
Il punto di consegna Enel A5 si trova nel cantiere logistico CB.51. - SB2 MAGNOLIA ed è comune ai due cantieri.

**LEGENDA**

- Linee elettriche alta tensione (aeree)
- Linee elettriche alta tensione (interr.)
- Linee elettriche media tensione (aeree)
- Linee elettriche media tensione (interr.)

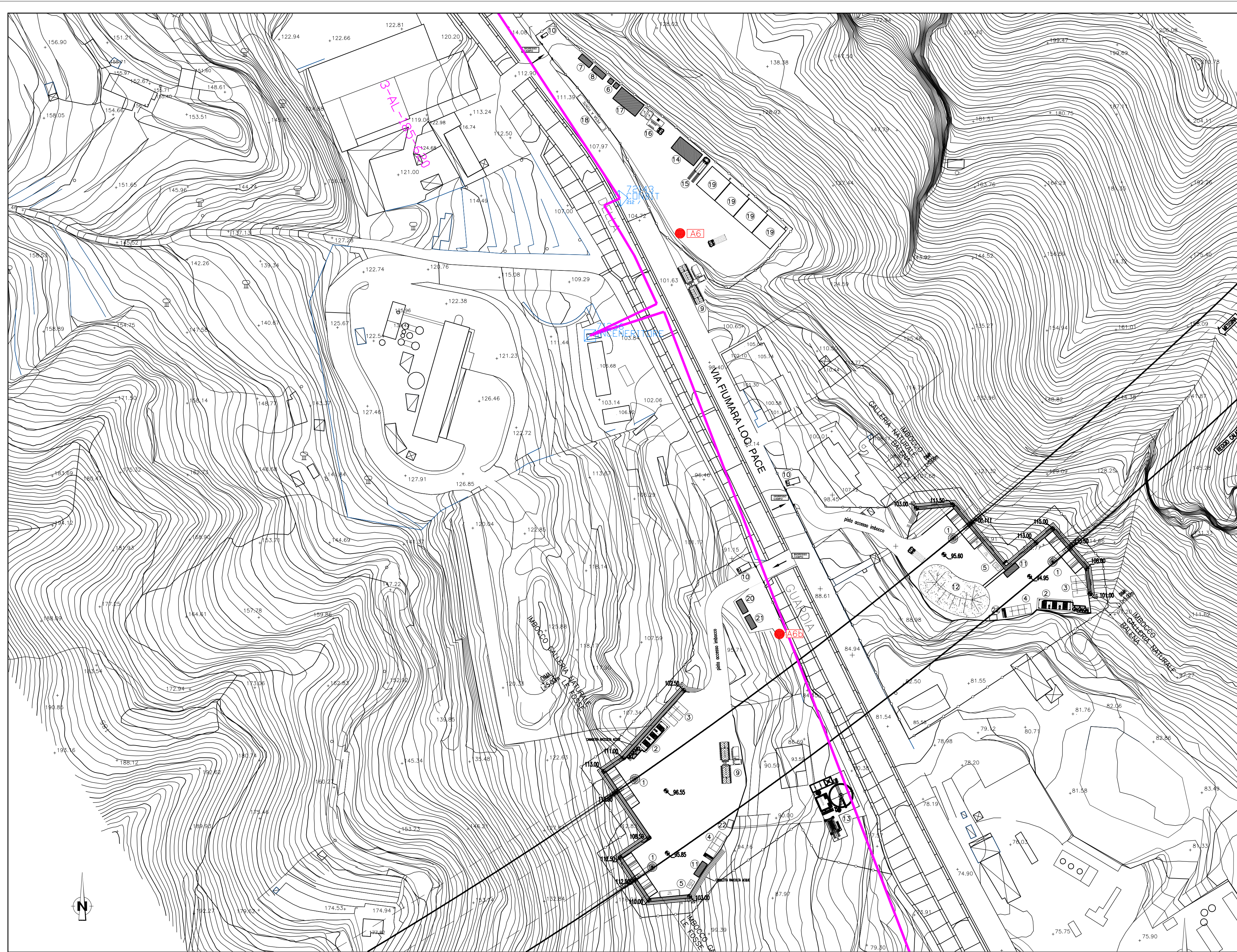
**LEGENDA INSTALLAZIONI**

- 1 Ventilazione
- 2 Gruppo elettrocomp. e gruppi emerg.
- 3 Cabina elettrica e gruppo elettrogeno
- 4 Serbatoio H2O antincendio con gruppo di pompaggio
- 5 Deposito bombole ossigeno/acetilene
- 6 Deposito olii nuovi
- 7 Impianto di trattamento acque
- 8 Guardiania
- 9 Lavaggio gomme
- 10 Ufficio
- 11 Rampa officina
- 12 Distributore carburante
- 13 Magazzino
- 14 Pesa a ponte
- 15 Deposito olii nuovi
- 16 Impianto raffreddamento TBM



CANTIERI OPERATIVI / LOGISTICI - CO.60. SIPM / CB.51 MAGNOLIA





Potenza installata	Potenza Impegnata
1.726 kW	1.297 kW

A6

Potenza installata	Potenza Impegnata
1.918 kW	1.503 kW

A6B

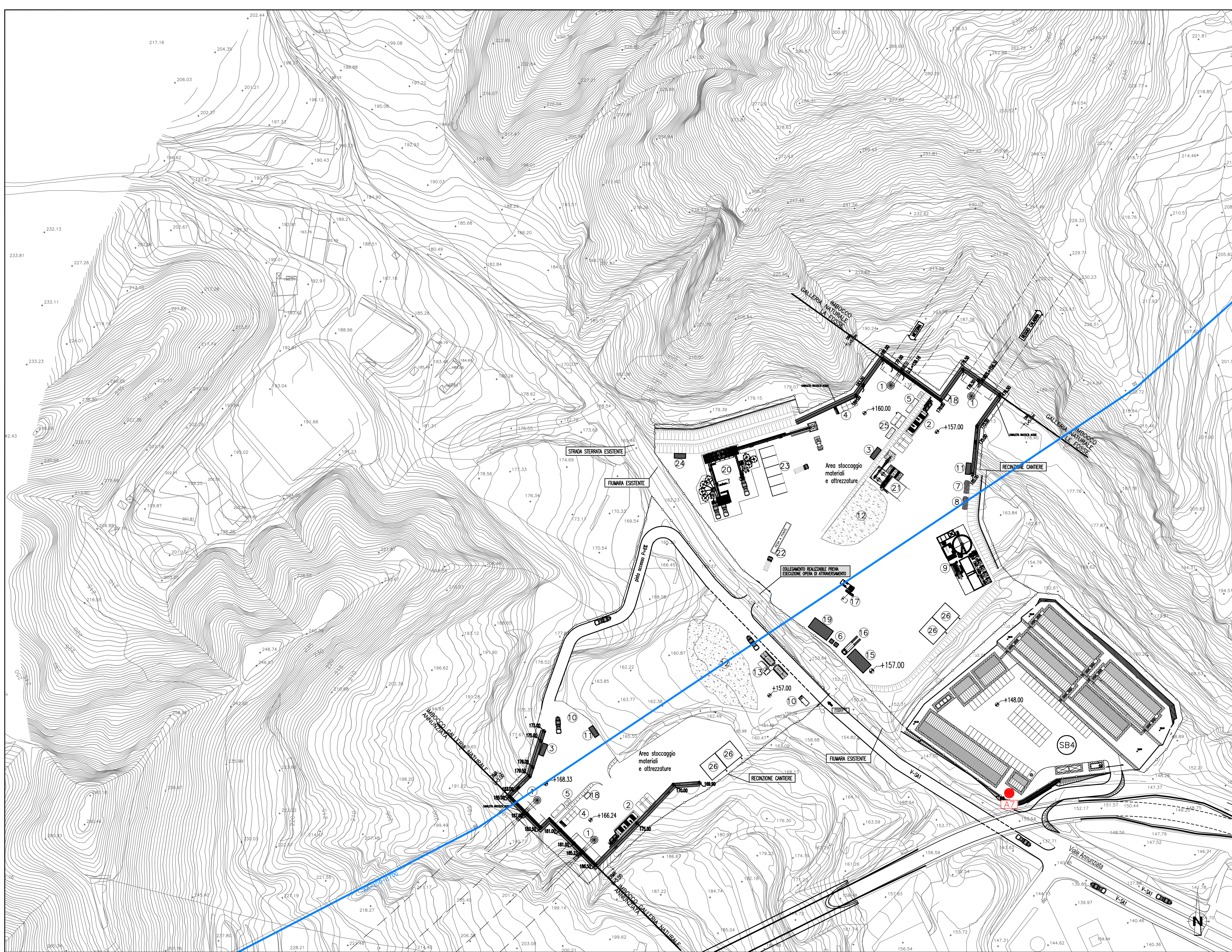
● Punto di consegna Enel

- LEGENDA**
- Linee elettriche alta tensione (aeree)
  - Linee elettriche alta tensione (interr.)
  - Linee elettriche media tensione (aeree)
  - Linee elettriche media tensione (interr.)

- LEGENDA INSTALLAZIONI**
- 1 Ventilazione
  - 2 Gruppo elettrocomp. e gruppi emerg.
  - 3 Cabina Enel
  - 4 Cabina di trasformazione
  - 5 Serbatoio H2O antincendio con gruppo di pompaggio
  - 6 Deposito bombole ossigeno/acetilene
  - 7 Deposito oli nuovi
  - 8 Deposito oli usati
  - 9 Impianto trattamento acque di galleria
  - 10 Guardiana
  - 11 Spogliatoi e Servizi igienici
  - 12 Area stocc. prov. materiale di smarino
  - 13 Lavaggio gomme
  - 14 Officina
  - 15 Rampa officina
  - 16 Distributore carburanti
  - 17 Magazzino
  - 18 Pesa o ponte
  - 19 Area caratterizzazione materiale di smarino
  - 20 Ufficio di cantiere
  - 21 Infermeria
  - 22 Vasca di raccolta acque di galleria

CANTIERI OPERATIVI - CB.57. - SI4 PACE





Potenza installata	Potenza Impegnata
2.854 kW	2.129 kW

A7

● Punto di consegna Enel

Il punto di consegna Enel A7 si trova nel Cantiere logistico CB.53. - SB4 ANNUNZIATA ed è comune ai due cantieri.

**LEGENDA**

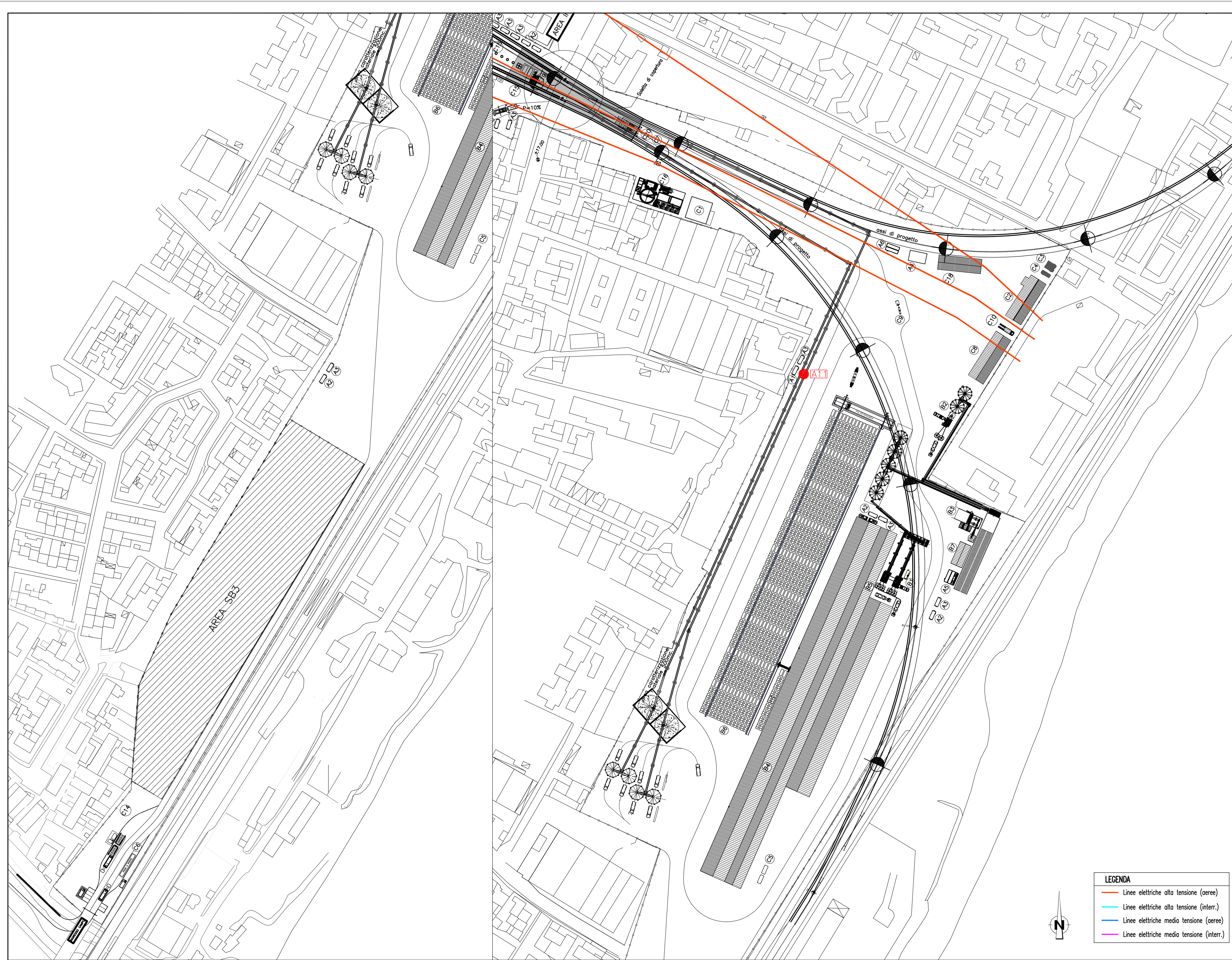
<span style="color: red;">—</span>	Linee elettriche alta tensione (aeree)
<span style="color: cyan;">—</span>	Linee elettriche alta tensione (interr.)
<span style="color: blue;">—</span>	Linee elettriche media tensione (aeree)
<span style="color: magenta;">—</span>	Linee elettriche media tensione (interr.)

**LEGENDA INSTALLAZIONI**

1	Ventilazione
2	Gruppo elettocompr. e gruppi emerg.
3	Cabina Enel
4	Cabina di trasformazione
5	Serbatoio H2O antincendio con gruppo di pompaggio
6	Deposito bombole ossigeno/acetilene
7	Deposito oli nuovi
8	Deposito oli usati
9	Impianto di trattamento acque
10	Guardiano
11	Servizi igienici
12	Area stoccaggio provvisorio materiale di smarino
13	Lavaggio gomme
14	Impianto trattamento acque betonaggio
15	Ufficio
16	Rampa ufficio
17	Distributore carburante
18	Vasca raccolta acque di galleria
19	Magazzino
20	Impianto di betonaggio
21	Impianto lavaggio betoniere
22	Pesa o ponte
23	Setti inerti
24	Laboratorio
25	Serbatoi acqua industriale
26	Area caratterizzazione materiali di smarino

CANTIERI OPERATIVI /LOGISTICI - CO.58. SI5 ANNUNZIATA / CB.53 SB4 ANNUNZIATA





Potenza Installata	Potenza Impegnata
15.682 kW	12.021 kW

A11

● Punto di consegna Enel

Il punto di consegna Enel A11 è comune al cantiere operativo CO.59. - SI6 CONTESSE e al cantiere logistico CB.52. - SB3 CONTESSE.

**LEGENDA INSTALLAZIONI**

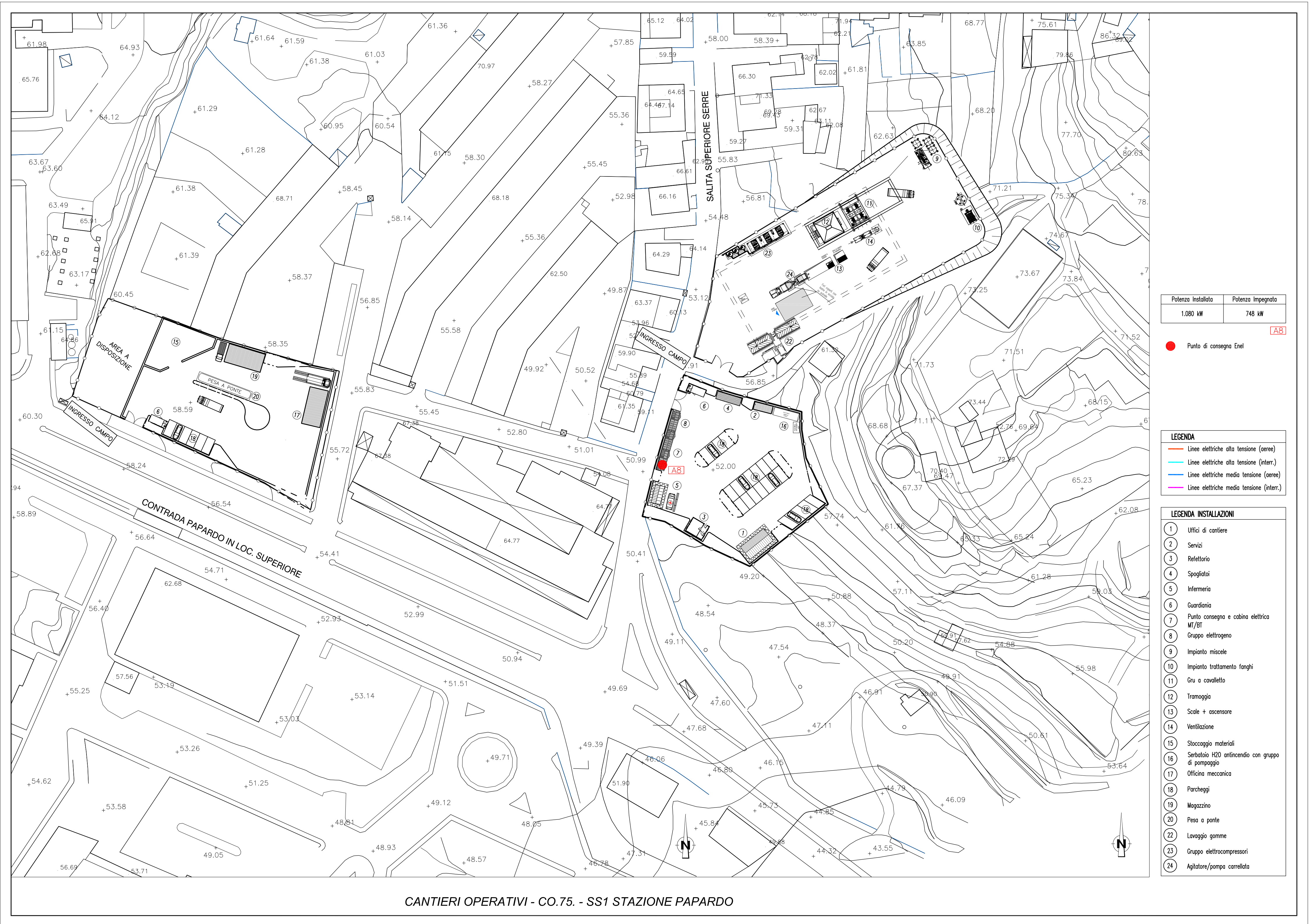
- (A1) Cabina elettrica di ricezione e distribuzione
- (A2) Gruppo elettrogeno
- (A3) Trasformatore
- (A4) Vasca accumulo antincendio (interrata)
- (A5) Spogliatoi/servizi
- (A6) Uffici di cantiere
- (B1) Impianto di betonaggio a doppio punto di carico
- (B2) Impianto miscele di intasamento
- (B3) Impianto lavaggio autobetoniere
- (B4) Area lavorazione ferro
- (B5) Area impianto produzione conci
- (B6) Area stoccaggio conci
- (B7) Laboratorio
- (C1) Vasca accumulo acqua 400 mc
- (C2) Magazzino
- (C3) Deposito lubrificanti - olii esausti
- (C4) Deposito bombole
- (C5) Raccolta differenziata rifiuti
- (C6) Pesa a ponte
- (C7) Compressori (ubicati sotto portale ventilatori)
- (C8) Officine mezzi pesanti
- (C9) Distributore carburanti
- (C10) Rampa officina
- (C12) Serbatoi acqua industriale
- (C13) Serbatoi acqua antincendio
- (C14) Impianto lavaggio gomme
- (C15) Magazzino nastro
- (C16) Impianto trattamento acque
- (C18) Officina utensili
- (C19) Impianto raffreddamento TBM (ubicato sopra soletta di copertura)
- (C20) Ventilazione (sotto soletta di copertura)

**LEGENDA**

<span style="color: orange;">—</span>	Linee elettriche alta tensione (aeree)
<span style="color: blue;">—</span>	Linee elettriche alta tensione (interr.)
<span style="color: green;">—</span>	Linee elettriche media tensione (aeree)
<span style="color: pink;">—</span>	Linee elettriche media tensione (interr.)

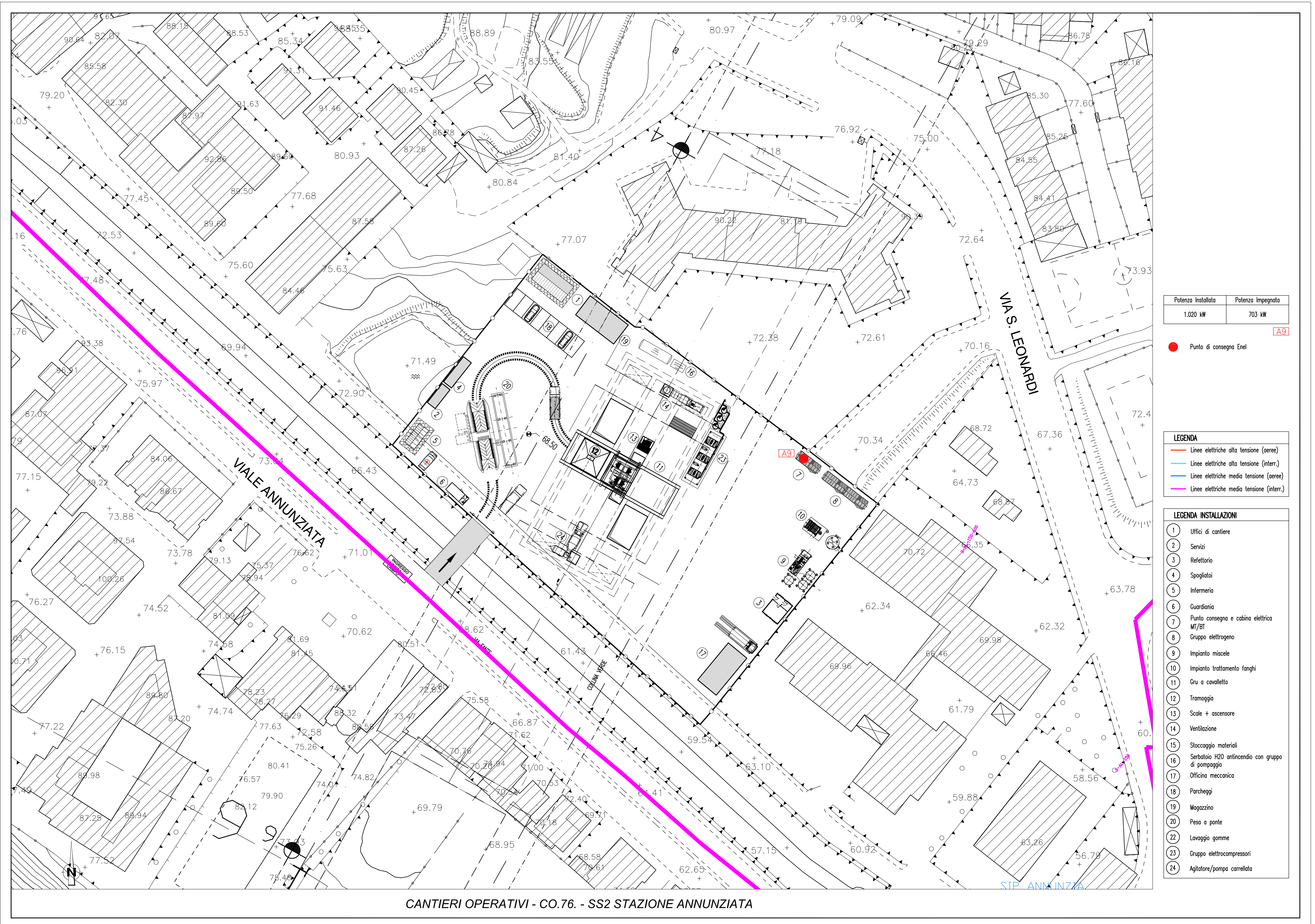
CANTIERI OPERATIVI / LOGISTICI - CO.59. SI6 CONTESSE - CB.53 SB3 CONTESSE





CANTIERI OPERATIVI - CO.75. - SS1 STAZIONE PAPARDO





Potenza Installata	Potenza Impegnata
1.020 kW	703 kW

A9

● Punto di consegna Enel

**LEGENDA**

<span style="color: red;">—</span>	Linee elettriche alta tensione (aeree)
<span style="color: cyan;">—</span>	Linee elettriche alta tensione (interr.)
<span style="color: blue;">—</span>	Linee elettriche media tensione (aeree)
<span style="color: magenta;">—</span>	Linee elettriche media tensione (interr.)

**LEGENDA INSTALLAZIONI**

①	Uffici di cantiere
②	Servizi
③	Refettorio
④	Spogliatoi
⑤	Infermeria
⑥	Guardiana
⑦	Punto consegna e cabina elettrica MT/BT
⑧	Gruppo elettrogeno
⑨	Impianto miscele
⑩	Impianto trattamento fanghi
⑪	Gru a cavalletto
⑫	Tramoggia
⑬	Scale + ascensore
⑭	Ventilazione
⑮	Stoccaggio materiali
⑯	Serbatoio H2O antincendio con gruppo di pompaggio
⑰	Officina meccanica
⑱	Parcheggi
⑲	Magazzino
⑳	Pesa o ponte
㉑	Lavaggio gomme
㉒	Gruppo elettrocompressori
㉓	Agitatore/pompa carrellata

CANTIERI OPERATIVI - CO.76. - SS2 STAZIONE ANNUNZIATA





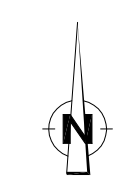
Potenza Installata	Potenza Impegnata
1.055 KW	737 KW

ATC

● Punto di consegna Enel

- LEGENDA**
- Linee elettriche alta tensione (aeree)
  - Linee elettriche alta tensione (interr.)
  - Linee elettriche media tensione (aeree)
  - Linee elettriche media tensione (interr.)

- LEGENDA INSTALLAZIONI**
- 1 Uffici di cantiere
  - 2 Servizi
  - 3 Refettorio
  - 4 Spogliatoi
  - 5 Infermeria
  - 6 Guardiana
  - 7 Punto consegna e cabina elettrica MT/BT
  - 8 Gruppo elettrogeno
  - 9 Impianto miscela
  - 10 Impianto trattamento fanghi
  - 11 Gru a cavalletto
  - 12 Tramoggio
  - 13 Scale + ascensore
  - 14 Ventilazione
  - 15 Stoccaggio materiali
  - 16 Serbatoio H2O antincendio con gruppo di pompaggio
  - 17 Officina meccanica
  - 18 Parcheggi
  - 19 Magazzino
  - 20 Pesa a ponte
  - 22 Lavaggio gomme
  - 23 Gruppo elettrocompressori
  - 24 Agitatore/pompa carrellata



CANTIERI OPERATIVI - CO.77. - SS3 STAZIONE EUROPA