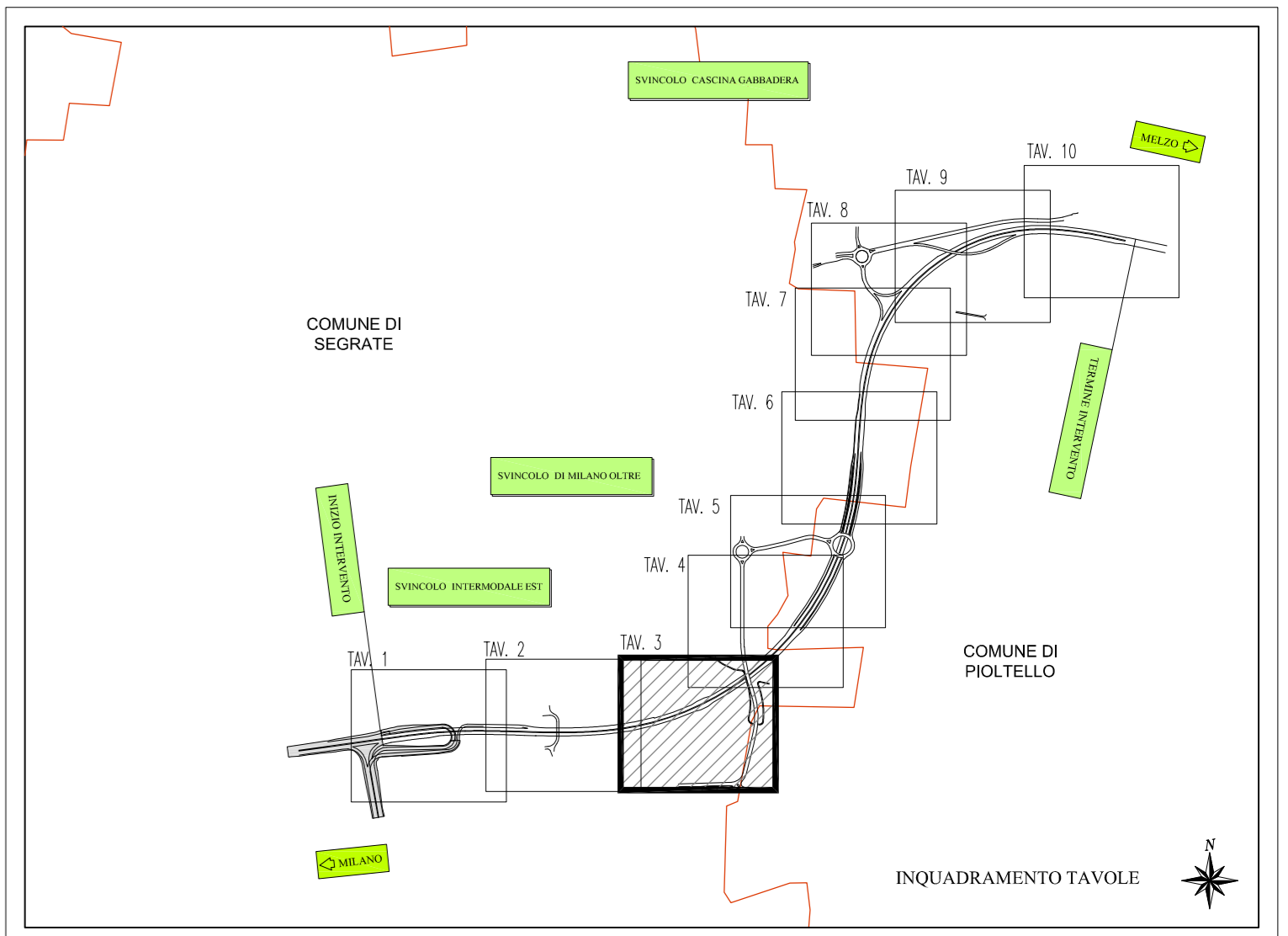


**LEGENDA**

- PARETI ESTERNE SCALDOLARE SCALDOLARE PREFABBRICATO CON SEZIONE RETTANGOLARE DI DIMENSIONI INTERNE VAR.
- ASSE DI TRACCIAMENTO
- CONDOTTA IN PEAD DN VAR., S/NB PER I TRATTI CORRENTI E S/N16 PER GLI ATTRAVERSAMENTI
- ASSE DI TRACCIAMENTO
- CANOTTA CON GRIGLIA IN GHSA 50x50 (DAO) PASSO 15 m SU VABULITA' E PASSO 20 m SU PISTA CICLABILE
- PUNTO DI TRACCIAMENTO
- PROZETTO DI ISPEZIONE IN PEAD
- DISCESA - TRATTO DI CONDOTTA VERTECALE
- SCARICO DA IMPALCATO PASSO 10 m
- CONDOTTA IN ACCIAIO APPESA DN VAR
- CANALETTA GRIGLIATA DI DIMENSIONI INTERNE 20x20 CON GRIGLIA IN GHSA DA50 CON SCARICO CONI 15 m
- TUBO DI SCARICO DA CANOTTA E CANALETTA GRIGLIATA IN PEAD DN160
- SCARICO CON EMERICE IN CA CON PASSO 15 m SU VABULITA' E PASSO 20 m SU PISTA CICLABILE
- CUNETTA TRIANGOLARE CON CANOTTE CON PASSO 15 m
- PUNTO DI RECUPERO DEL REFLUO DEPURATO NEL RETICOLO IDRICO LOCALE
- VASCA IMPIANTO DI SOLLEVAMENTO
- IMPIANTO DI TRATTAMENTO ACQUE DI PRIMA PIOGGIA

**NOTE**

- VERIFICARE L'EFFETTIVA INTERFERENZA ED EVENTUALMENTE ABBASSARE LA PALCA MEDIANTE SISTEMA WELL-POINT
- IN CASO DI DISCORDANZA TRA LE QUOTE DELLA PAVIMENTAZIONE DEL PROGETTO STRADALE E DI QUELLE DEL PROGETTO IDRAULICO, SI FAZZA RIFERIMENTO ALLE PRIME ADEGUANDO CONSEQUENZIALMENTE LE QUOTE DEI CHIUSSI.



**Presidio: IMPIANTO N. 2**

**Calcoli:**

- Impianto: IMPIANTO N. 2
- Bacino Scaldolare: 1.51 ha
- Caratteristica vasca:
- Trattamento acque meteoriche tramite diaforesia e ossidazione
- Vasca di accumulo per laminazione delle portate con sollevamento

**Volume:**

- Volete: 195 m<sup>3</sup>
- Volumi sottoposti: 160 m<sup>3</sup>
- Volume laminazione: 1498 m<sup>3</sup>

**Portate:**

- Quantità: 30 l/s

**Risultato:**

- Materie: 1000 kg
- Rogge: 1000 kg

**Sottoservizi:**

- Obiettivo: 92%
- N° pompe: 1
- Altezza: 15 m
- Potenza: 9 kW
- Velocità: 100%

Project Number XXX

**Westfield**  
WESTFIELD MILAN S.p.A.  
C.so Giacomo Matteotti, 10  
20121 Milano

ACCORDO DI PROGRAMMA  
(APPROVATO CON D.P.G.R. DEL 22.05.2009 N.5095)  
PRIMO ATTO INTEGRATIVO  
(APPROVATO CON D.P.G.R. DEL 29.03.2010 N.3148)

**POTENZIAMENTO DELLA S.P. N.103  
"ANTICA DI CASSANO"  
1° LOTTO - 2° STRALCIO  
TRATTA B**

**PROGETTO ESECUTIVO**

TITOLO elaborato:	STUDI E INDAGINI IDROLOGICA E IDRAULICA Smanettimento acque di piattaforma - Planimetria Tav. 3/10	Cod. Elaborato:	B.02.05
CODICE WM:	WM-ERR-TB-00-M2-C-S2005	Scale:	1:500
Redatto:	IDEA	Controllato:	CAPRANI
Approvato:	RINALDI	DATA:	Maggio 2015
Revisioni:	Redatto: IDEA	Controllato:	CAPRANI
		Approvato:	RINALDI
		DATA:	VERIFICA - SETT. 2015

Progettazione: **IDEA**

Il Direttore Tecnico  
Dott. **Roberto Rinaldi**

Visto  
WESTFIELD MILAN S.p.A.  
C.so Giacomo Matteotti, 10  
20121 Milano