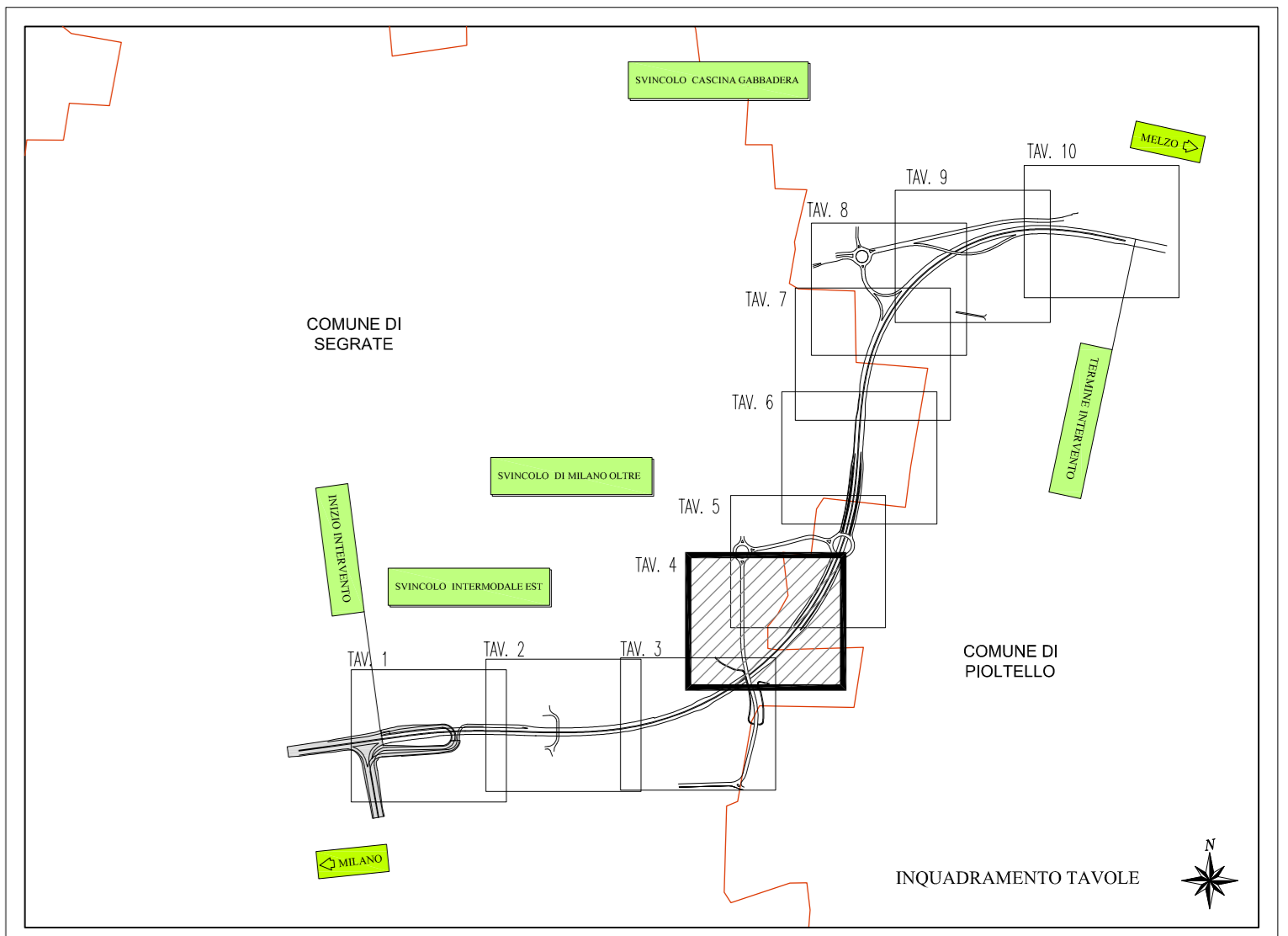


- ### LEGENDA
- PARETI ESTERNE SCALTORE SCALTORE PREFABBRICATO CON SEZIONE RETTANGOLARE DI DIMENSIONI INTERNE VAR.
 - ASSE DI TRACCIAMENTO
 - CONDOTTA IN PEAD DN VAR., S/NB PER I TRATTI CORRENTI E S/N16 PER GLI ATRAVESSAMENTI
 - CADUTA CON GRIGLIA IN GHS 50x50 (DAO) PASSO 15 m SU VABULITA' E PASSO 20 m SU PISTA CICLABILE
 - PUNTO DI TRACCIAMENTO
 - POZZETTO DI ISPEZIONE IN PEAD
 - DISCESA - TRATTO DI CONDOTTA VERICALE
 - SCARICO DA IMPALCATO PASSO 10 m
 - CONDOTTA IN PVC APPESA DN VAR
 - CANALETTA GRIGLIATA DI DIMENSIONI INTERNE 20x20 CON GRIGLIA IN GHS DAOD CON SCARICO OGNI 15 m
 - TUBO DI SCARICO DA CADUTA E CANALETTA GRIGLIATA IN PEAD DN160
 - SCARICO CON EMBRICE IN CA CON PASSO 15 m SU VABULITA' E PASSO 20 m SU PISTA CICLABILE
 - CUNETTA TRIANGOLARE CON CADITE CON PASSO 15 m
 - PUNTO DI RECUPITO DEL REFLUO DEPURATO NEL RETICOLO IDRICO LOCALE
 - VASCA IMPIANTO DI SOLEVIAMENTO
 - IMPIANTO DI TRATTAMENTO ACQUE DI PRIMA PIOGGIA

NOTE

NOTE:
1. VERIFICARE L'EFFETTIVA INTERFERENZA ED EVENTUALE ABBASSARE LA FALDA MEDIANTE SISTEMA WELL-POINT
2. IN CASO DI DISCORDANZA TRA LE QUOTE DELLA PAVIMENTAZIONE DEL PROGETTO STRADALE E DI QUELLE DEL PROGETTO IDRAULICO, SI FAZZA RIFERIMENTO ALLE PRIME ADEGUANDO CONSEQUENZIALMENTE LE QUOTE DEI CHIUSSO



Presso: IMPIANTO N. 3

Calcoli:
- Impianto
- Bacino Scollante 2,85 ha
- Caratteristiche vasca
- Trattamento acque meteoriche tramite discolorature e sedimentazione
- Vasca di accumulo per laminazione delle portate con sollevamento

Volume:
- Volume vasca = 1669 mc
- Volume tubo pompante = 644 mc
- Volume laminazione = 2813 mc

Sollievo:
- Circolazione = 0,18
- N° pompe = 2+1
- Dimensione = 18 m
- P. potenza = 19 kW
- η rendimento = 90%

Profilo:
- Orizz. = 53,93

Riscaldamento:
- Rete idrica separabile
- Portata 80 m³/mc

Project Number XXX

Accordo di Programma (Approvato con D.P.G.R. DEL 22.05.2009 N.5095)
PRIMO ATTO INTEGRATIVO
(Approvato con D.P.G.R. DEL 29.03.2010 N.3148)

POTENZIAMENTO DELLA S.P. N.103
"ANTICA DI CASSANO"
1° LOTTO - 2° STRALCIO
TRATTA B

PROGETTO ESECUTIVO

TITOLO elaborato:		STUDI E INDAGINI IDROLOGIA E IDRAULICA		Smaltimento acque di piattaforma - Planimetria Tav. 4/10		Cod. Elaborato:	
						B.02.06	
CODICE WM:		WM-ERR-TB-00-M2-C-52006		Scale:		1:500	
				Data:		Maggio 2015	
Revisioni		Redatto		Controllato		Approvato	
A		IDEA		CAPRANI		RINALDI	
B		CAPRANI		CAPRANI		RINALDI	
C							
D							
Progettazione:						DATA: VERIFICA - SETT. 2015 GEN. 2015	