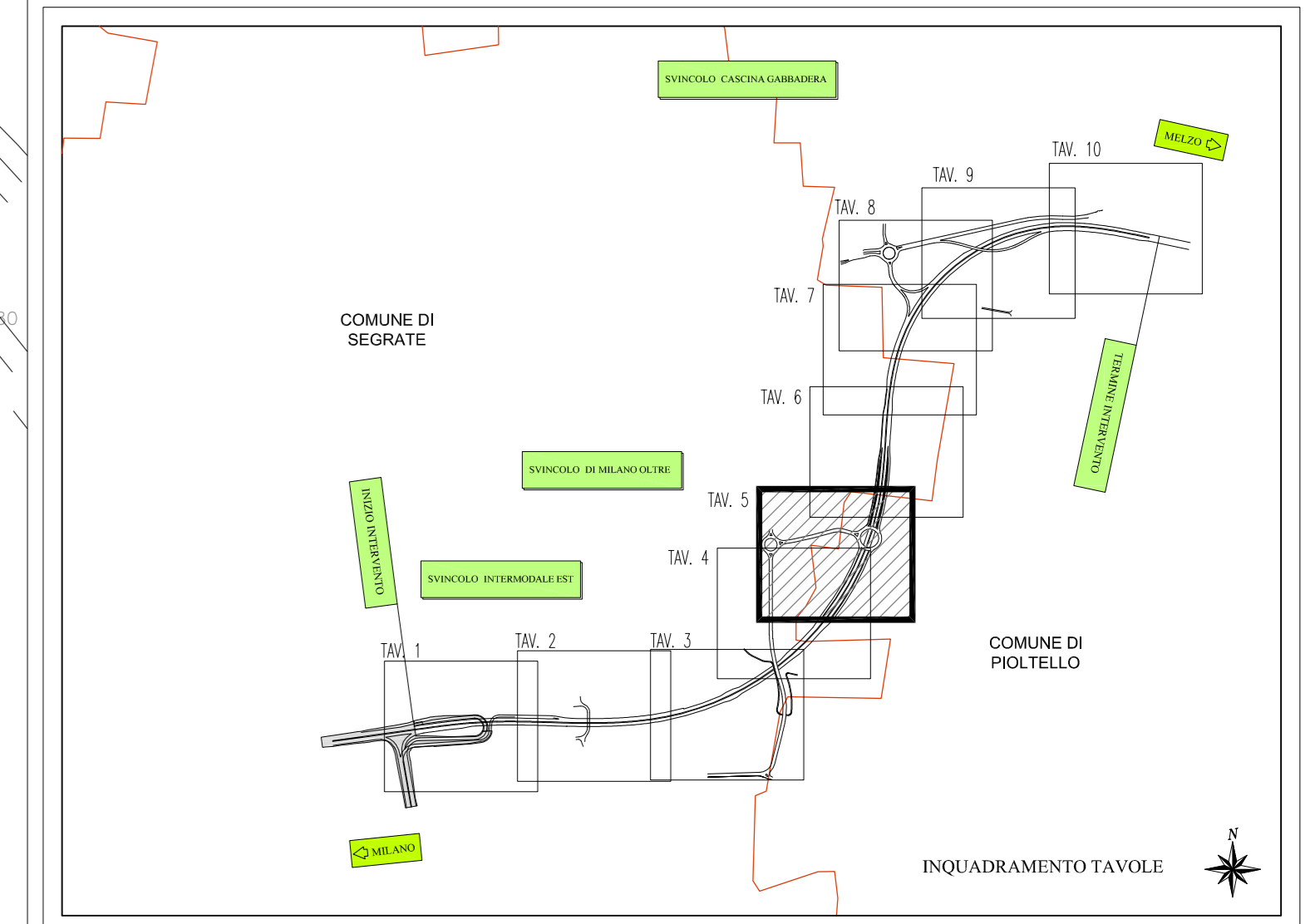


LEGENDA

- PARETI ESTERNE SCALARE
- SCALARE PREFABRICATO CON SEZIONI RETTANGOLARI DI DIMENSIONI INTERNE VAR.
- ASSE DI TRACCIAMENTO
- CONDOTTA IN PEAD DA VAR., S/NB PER I TRATTI CORRENTI E S/NB PER GLI ATRAVVERSAMENTI
- ASSE DI TRACCIAMENTO
- CADUTA CON GRIGLIA IN GHSA 50x50 (DAO PASSO 15 m SU VABULITA' E PASSO 20 m SU PISTA CICLABILE)
- PUNTO DI TRACCIAMENTO
- POZZETTO DI ISPEZIONE IN PEAD
- POZZETTO DI ISPEZIONE PER SCALARE PREFABRICATO
- DISCESA - TRATTO DI CONDOTTA VERTECALE
- SCARICO DA IMPALCATO PASSO 10 m
- CONDOTTA IN ACCIAIO APPESA DA VAR
- CANALETTA GRIGLIATA DI DIMENSIONI INTERNE 20x20 CON GRIGLIA IN GHSA DA00 CON SCARICO OGNI 15 m
- TUBO DI SCARICO DA CADUTA E CANALETTA GRIGLIATA IN PEAD DN160
- SCARICO CON EMBRICE IN CA CON PASSO 15 m SU VABULITA' E PASSO 20 m SU PISTA CICLABILE
- CUNETTA TRIANGOLARE CON CADUTE CON PASSO 15 m
- PUNTO DI RECUPITO DEL REFLUO DEPURATO NEL RETICOLO IDRICO LOCALE
- VASCA IMPIANTO DI SOLELEVAMENTO
- IMPIANTO DI TRATTAMENTO ACQUE DI PRIMA PIOGGIA

NOTE

NOTE: 1. VERIFICARE L'EFFETTIVA INTERFERENZA ED ENTITAMENTE ABBASSARE LA PALCA MEDIANTE SISTEMA WELL-POINT
2. IN CASO DI DISCORDANZA TRA LE QUOTE DELLA PAVIMENTAZIONE DEL PROGETTO STRADALE E DI QUELLE DEL PROGETTO IDRICO, SI FAZZA RIFERIMENTO ALLE PRIME ADEGUANDO CONSEQUENZIALMENTE LE QUOTE DEI CHISUN.



Project Number XXX

Accordo di Programma (Approvato con D.P.G.R. DEL 22.05.2009 N.5095)
PRIMO ATTO INTEGRATIVO
(Approvato con D.P.G.R. DEL 29.03.2010 N.3148)

POTENZIAMENTO DELLA S.P. N.103 "ANTICA DI CASSANO" 1° LOTTO - 2° STRALCIO TRATTA B

PROGETTO ESECUTIVO

TITOLO elaborato:		Cod. Elaborato:	
STUDI E INDAGINI IDROLOGIA E IDRALICA Smaltimento acque di piattaforma - Planimetria Tav. 5/10		B.02.07	
CODICE WM:		Scale:	
WM-ERR-TB-00-M2-C-S2007		1:500	
Redatto		Approvato	
IDEA	CAPRANI	RINALDI	DATA:
		Maggio 2015	
Revisori		DATA:	
A	IDEA	CAPRANI	RINALDI
B			
C			
D			

Progettazione:

Il Direttore Tecnico
Dott.