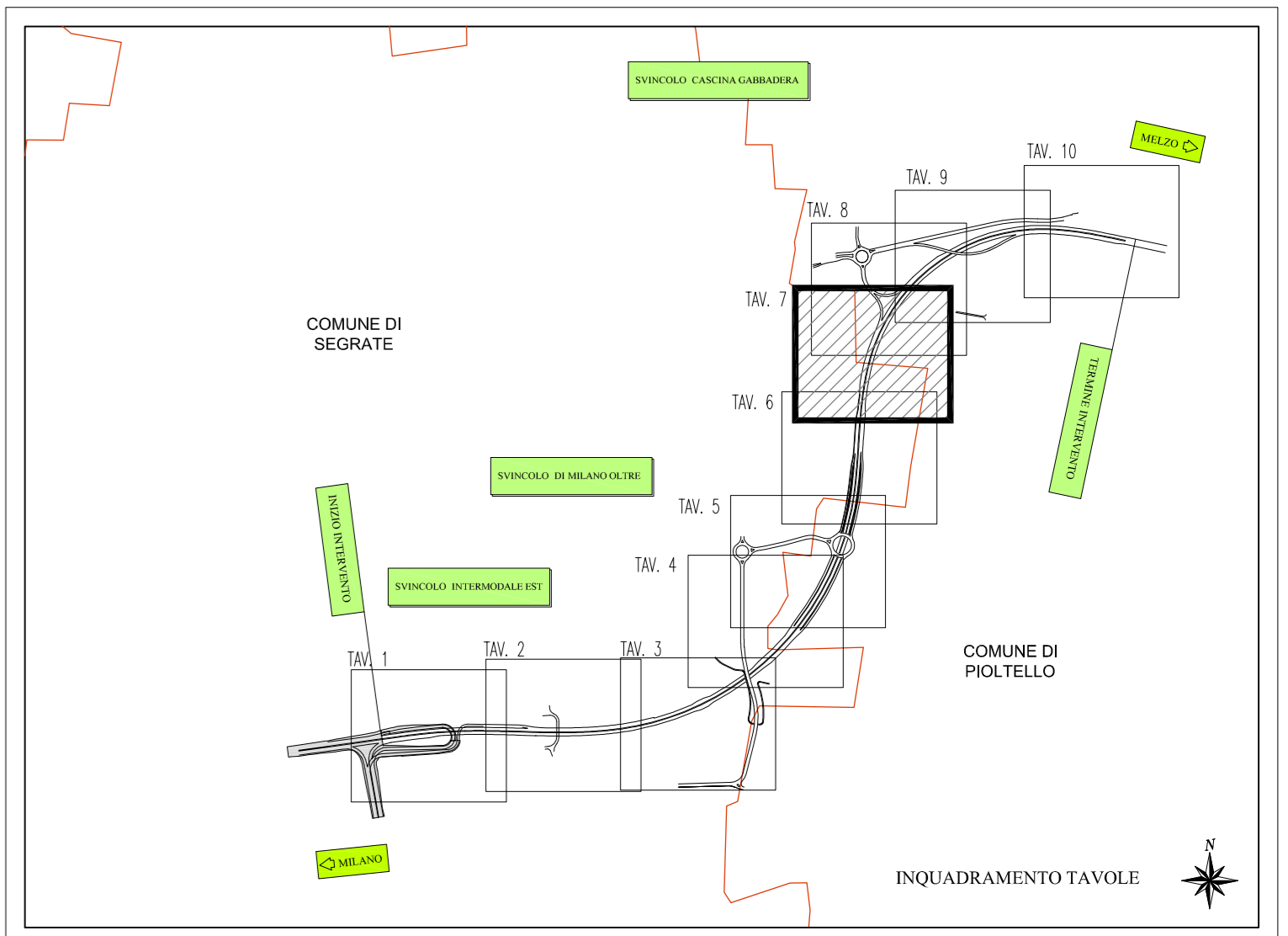


LEGENDA

- PARETI ESTERNE SCALDARE
- SCALDARE PREFABBRICATO CON SEZIONE RETTANGOLARE DI DIMENSIONI INTERNE VAR.
- ASSE DI TRACCIAMENTO
- CONDOTTA IN PEAD DN VAR., S/NB PER I TRATTI CORRENTI E S/NB PER GLI ATTRAVERSAMENTI
- ASSE DI TRACCIAMENTO
- CADUTA CON GRIGLIA IN GHSA 50x50 (DAO PASSO 15 m SU VABULITA' E PASSO 20 m SU PISTA CICLABILE)
- PUNTO DI TRACCIAMENTO
- POZZETTO DI ISPEZIONE IN PEAD
- POZZETTO DI ISPEZIONE PER SCALDARE PREFABBRICATO
- DISCESA - TRATTO DI CONDOTTA VERTICALE
- SCARICO DA IMPALCATO PASSO 10 m
- CONDOTTA IN ACCIAIO APPESA DN VAR.
- CANALETTA GRIGLIATA DI DIMENSIONI INTERNE 20x20 CON GRIGLIA IN GHSA DAOD CON SCARICO OGNI 15 m
- TUBO DI SCARICO DA CADUTA E CANALETTA GRIGLIATA IN PEAD DN160
- SCARICO CON EMERICE IN CA CON PASSO 15 m SU VABULITA' E PASSO 20 m SU PISTA CICLABILE
- CUNETTA TRIANGOLARE CON CADUTE CON PASSO 15 m
- PUNTO DI RECAPITO DEL REFLUO DEPURATO NEL RETICOLO IDRICO LOCALE
- VASCA IMPIANTO DI SOLELEVAMENTO
- IMPIANTO DI TRATTAMENTO ACQUE DI PRIMA PIOGGIA

NOTE

NOTE:
1. VERIFICARE L'EFFETTIVA INTERFERENZA ED EVENTUALMENTE ABBASSARE LA PALCA MEDIANTE SISTEMA WELL-POINT
2. IN CASO DI DISCORDANZA TRA LE QUOTE DELLA PAVIMENTAZIONE DEL PROGETTO STRADALE E DI QUELLE DEL PROGETTO IDRICO, SI FAZZA RIFERIMENTO ALLE PRIME ADEGUANDO CONSEQUENZIALMENTE LE QUOTE DEI CHISOLI



Previdi IMPIANTO N. 4
 Carichi:
 - Impianto IMPIANTO N. 4
 - Bagno Sottile: 3,22 tca
 Caratteristiche vasca:
 - Trattamento acque meteoriche tramite disciatura e sedimentazione
 - Vasca di accumulo per laminazione delle portate con sofferimento

Volumi
 - Volume totale = 2010 mc
 - Volume utile = 154 mc
 - Volume laminazione = 3170 mc

Sofferimento
 - Ordine = 0,5 tca
 - H' utile = 2 m
 - H' totale = 12 m
 - P' utile = 12,00 m
 - P' totale = 12,00 m

Portata
 - Qmax = 60 l/s
 - Qmin = 10 l/s

Spese:
 - Retrib. sito superficiale
 - Roggia Gabbadera

Project Number XXX

ACCORDO DI PROGRAMMA
 (APPROVATO CON D.P.G.R. DEL 22.05.2009 N.5095)
 PRIMO ATTO INTEGRATIVO
 (APPROVATO CON D.P.G.R. DEL 29.03.2010 N.3148)

POTENZIAMENTO DELLA S.P. N.103 "ANTICA DI CASSANO" 1° LOTTO - 2° STRALCIO TRATTA B

PROGETTO ESECUTIVO

TITOLO elaborato:		IDROLOGIA E IDRALICA		Smaltimento acque di piattaforma - Planimetria Tav. 7/10		Cod. Elaborato:	B.02.09
CODICE WM:		WM-ERR-TB-00-M2-C-52009		Scale:		1:500	
Redatto	IDEA	Controlato	CAPRANI	Approvato	RINALDI	DATA:	Maggio 2015
Revisori	A	Redatto	IDEA	Controlato	CAPRANI	Approvato	RINALDI
	B						VERIFICA - SETT. 2015
	C						
	D						

Progettazione:

Il Direttore Tecnico
 Dott.

Visto:

WESTFIELD MILAN S.p.A.
 C.so Giacomo Matteotti, 10
 20121 Milano