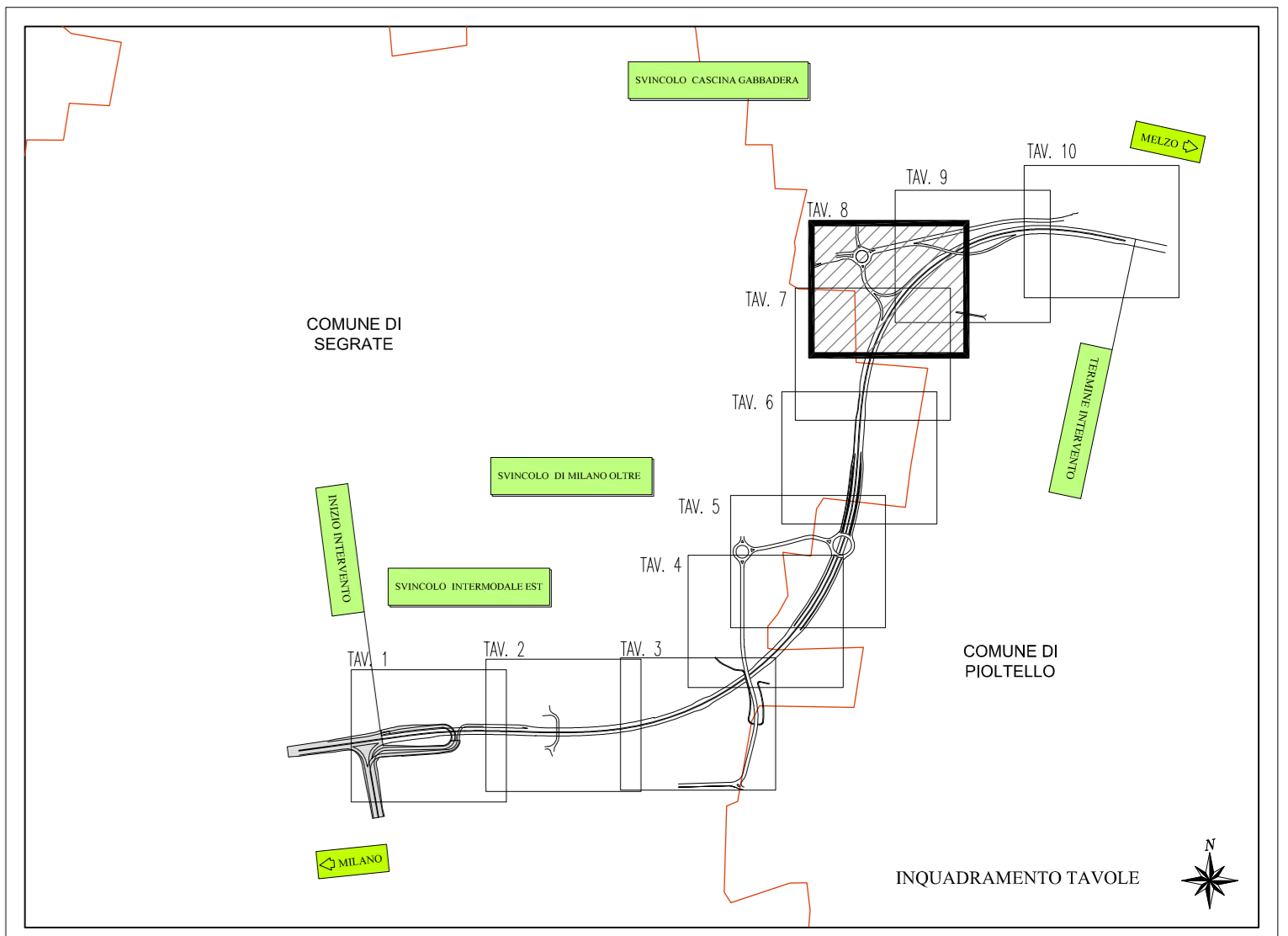


**LEGENDA**

- PARETI ESTERNE SCALTORE
- SCALTORE PREFABBRICATO CON SEZIONE RETTANGOLARE DI DIMENSIONI INTERNE VAR.
- ASSE DI TRACCIAMENTO
- CONDOTTA IN PEAD DN VAR., S/NB PER I TRATTI CORRENTI E S/NB PER GLI ATTRAVERSAMENTI
- CADITOIE CON GRIGLIA IN GHSA 50x50 (DAO) PASSO 15 m SU VABULTA' E PASSO 20 m SU PISTA CICLABILE
- PUNTO DI TRACCIAMENTO
- POZZETTO DI ISPEZIONE IN PEAD
- POZZETTO DI ISPEZIONE PER SCALTORE PREFABBRICATO
- DISCESA - TRATTO DI CONDOTTA VERICALE
- SCARICO DA IMPALCATO PASSO 10 m
- CONDOTTA IN ACCIAIO APPESA DN VAR
- CANALETTA GRIGLIATA DI DIMENSIONI INTERNE 20x20 CON GRIGLIA IN GHSA DAOD CON SCARICO CON 15 m
- TUBO DI SCARICO DA CADITOIE E CANALETTA GRIGLIATA IN PEAD DN160
- SCARICO CON EMBRICE IN CA CON PASSO 15 m SU VABULTA' E PASSO 20 m SU PISTA CICLABILE
- CUNETTA TRIANGOLARE CON CADITOIE CON PASSO 15 m
- PUNTO DI RECUPERO DEL REFLUO DEPURATO NEL RETICOLO IDRICO LOCALE
- VASCA IMPIANTO DI SOLEVIAMENTO
- IMPIANTO DI TRATTAMENTO ACQUE DI PRIMA PIOGGIA

**NOTE**

1. VERIFICARE L'EFFETTIVA INTERFERENZA ED ENTITAMENTE ABBASSARE LA PALCA MEDIANTE SISTEMA WELL-POINT
2. IN CASO DI DISCORDANZA TRA LE QUOTE DELLA PAVIMENTAZIONE DEL PROGETTO STRADALE E DI QUELLE DEL PROGETTO IDRICO, SI FAZZA RIFERIMENTO ALLE PRIME ADEGUANDO CONSEQUENZIALMENTE LE QUOTE DEI CADITOIE.



Project Number XXX

ACCORDO DI PROGRAMMA  
(APPROVATO CON D.P.G.R. DEL 22.05.2009 N.5095)  
PRIMO ATTO INTEGRATIVO  
(APPROVATO CON D.P.G.R. DEL 29.03.2010 N.3148)

**POTENZIAMENTO DELLA S.P. N.103  
"ANTICA DI CASSANO"  
1° LOTTO - 2° STRALCIO  
TRATTA B**

**PROGETTO ESECUTIVO**

TITOLO elaborato:		Cod. Elaborato:	
STUDI E INDAGINI IDROLOGIA E IDRALICA Smaltimento acque di piattaforma - Planimetria Tav. 8/10		B.02.10	
CODICE WM:		Scale:	
WM-ERR-TB-00-M2-C-S2010		1:500	
Redatto		Data:	
IDEA	CAPRANI	APPROVATO	RINALDI
Maggio 2015			
Revisori		DATA:	
A	IDEA	VERIFICA - SETT. 2015	
B			
C			
D			

Progettazione:

Il Direttore Tecnico  
Dott.

Visto: \_\_\_\_\_

WESTFIELD MILAN S.p.A.  
C.so Giacomo Matteotti, 10  
20121 Milano