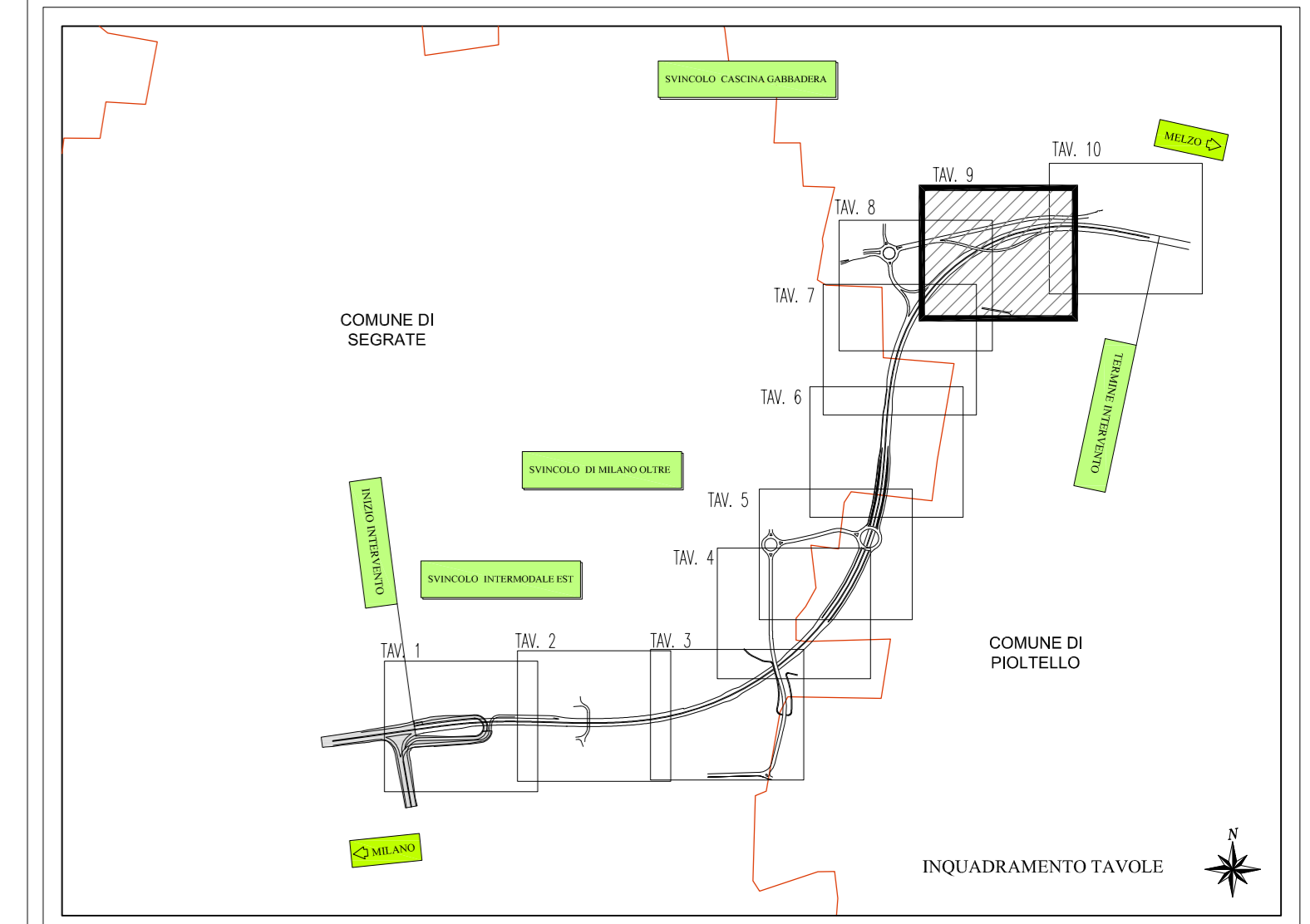


LEGENDA

- PARETI ESTERNE SCATOLARE
- SCATOLARE PREFABBRICATO CON SEZIONE RETTANGOLARE DI DIMENSIONI INTERNE VAR.
- ASSE DI TRACCIAMENTO
- CONDOTTA IN PEAD DN VAR., S/NB PER I TRATTI CORRENTI E S/N16 PER GLI ALTRAVERAMENTI
- ASSE DI TRACCIAMENTO
- CADUTA CON GRIGLIA IN GHSA 50x50 (DAO PASSO 15 m SU VABULITA' E PASSO 20 m SU PISTA CICLABILE)
- PUNTO DI TRACCIAMENTO
- POZZETTO DI ISPEZIONE PER SCATOLARE PREFABBRICATO
- DISCESA - TRATTO DI CONDOTTA VERTICALE
- SCARICO DA IMPALCATO PASSO 10 m
- CONDOTTA IN ACCIAIO APPESA DN VAR
- CANALETTA GRIGLIATA DI DIMENSIONI INTERNE 20x20 CON GRIGLIA IN GHSA DA00 CON SCARICO CONI 15 m
- TUBO DI SCARICO DA CADUTA E CANALETTA GRIGLIATA IN PEAD DN160
- SCARICO CON EMBRICE IN CA CON PASSO 15 m SU VABULITA' E PASSO 20 m SU PISTA CICLABILE
- CUNETTA TRIANGOLARE CON CADITE CON PASSO 15 m
- ▲ PUNTO DI RECUPERO DEL REFLUO DEPURATO NEL RETICOLO IDRICO LOCALE
- ▲ VASCA IMPIANTO DI SOLEVIAMENTO
- IMPIANTO DI TRATTAMENTO ACQUE DI PRIMA PIOGGIA

NOTE

1. VERIFICARE L'EFFETTIVA INTERFERENZA ED EVENTUALMENTE ABBASSARE LA PALCA MEDIANTE SISTEMA WELL-POINT
2. IN CASO DI DISCORDANZA TRA LE QUOTE DELLA PAVIMENTAZIONE DEL PROGETTO STRADALE E DI QUELLE DEL PROGETTO IDRICO, SI FAZZA RIFERIMENTO ALLE PRIME ADEGUANDO CONSEQUENZIALMENTE LE QUOTE DEI CHISOLI



Project Number XXX

ACCORDO DI PROGRAMMA
(APPROVATO CON D.P.G.R. DEL 22.05.2009 N.5095)
PRIMO ATTO INTEGRATIVO
(APPROVATO CON D.P.G.R. DEL 29.03.2010 N.3148)

**POTENZIAMENTO DELLA S.P. N.103
"ANTICA DI CASSANO"
1° LOTTO - 2° STRALCIO
TRATTA B**

PROGETTO ESECUTIVO

| | | | |
|---------------------------------------------------------------------------------------------------------------------------|-----------------------|-----------------------|-----------------------------------|
| TITOLO elaborato: STUDI E INDAGINI IDROLOGIA E IDRALICA Smaltimento acque di piattaforma - Planimetria Tav. 9/10 | | | Cod. Elaborato: B.02.11 |
| CODICE WM: WM-ERR-TB-00-M2-C-S2011 | | | Scale: 1:500 |
| Redatto IDEA | Controlato CAPRANI | Approvato RINALDI | Data: Maggio 2015 |
| Revisioni A B C D | Redatto IDEA | Controlato CAPRANI | Approvato RINALDI |
| DATA: VERIFICA - SETT. 2015 | | | |

Progettazione:

Il Direttore Tecnico
Dott.

Visto
WESTFIELD MILAN S.p.A.
C.so Giacomo Matteotti, 10
20121 Milano