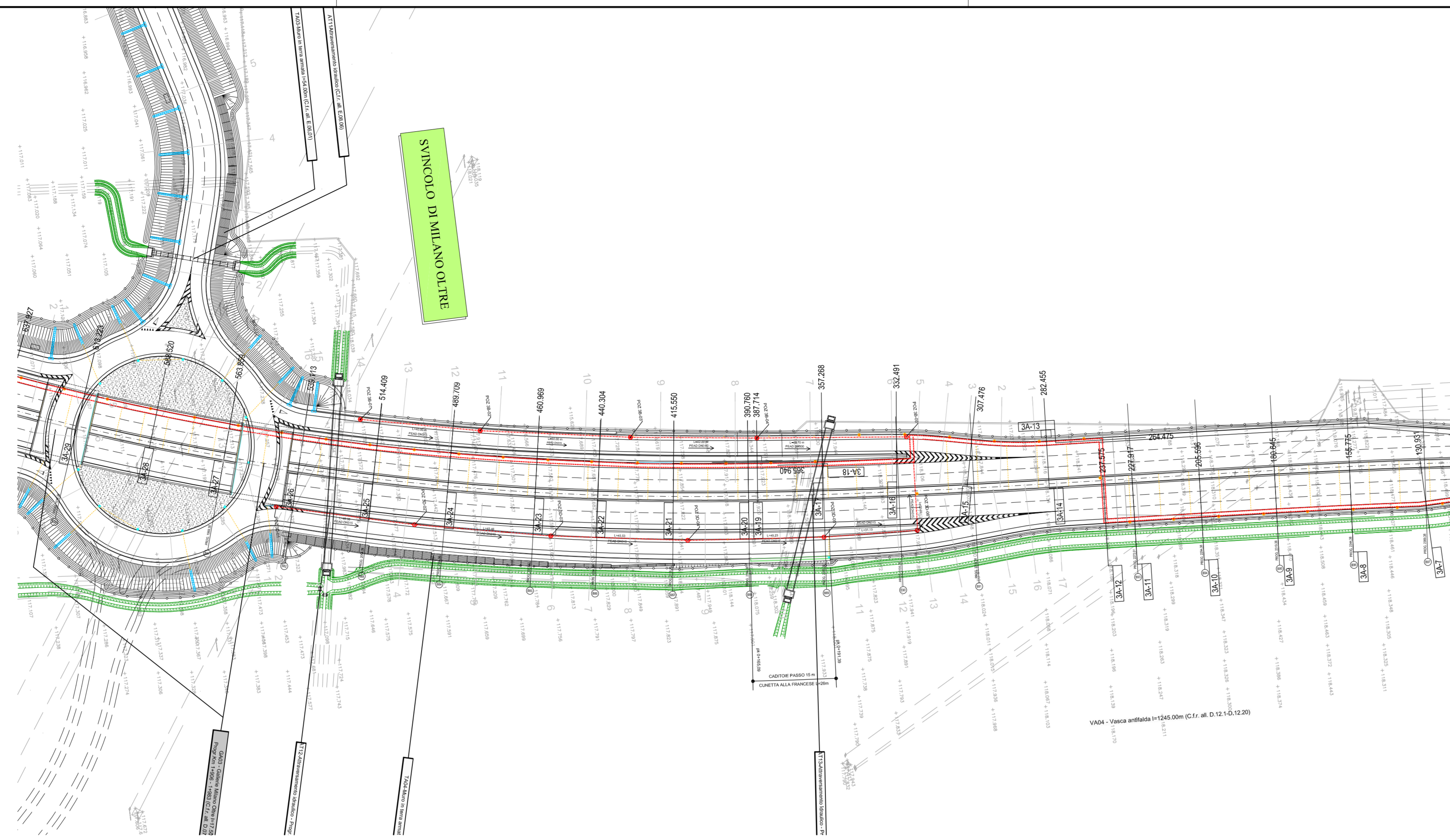


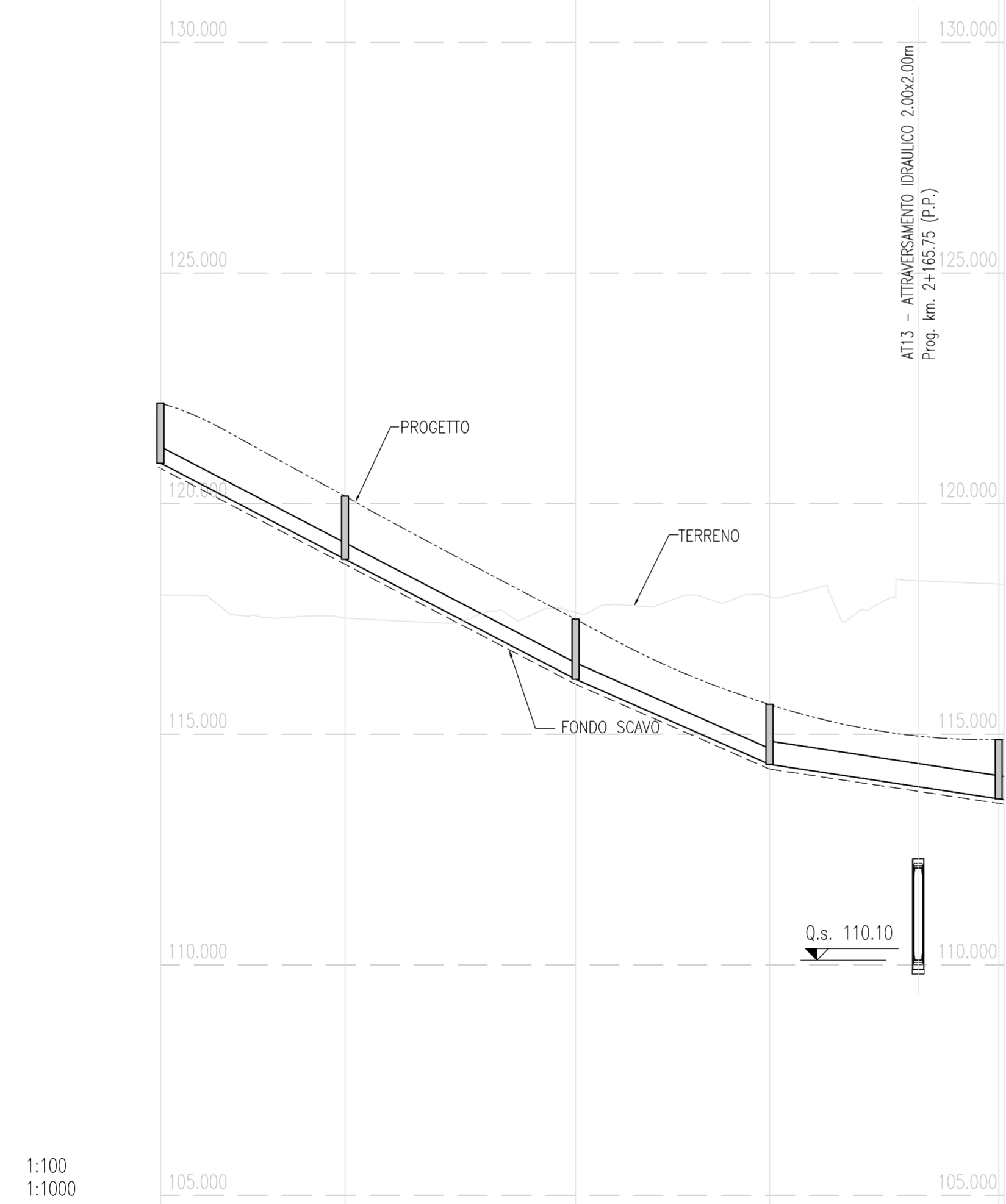
PLANIMETRIA
 IMPIANTO TRATTAMENTO 3 - RAMO 3B-3D
 - SCALA 1:1000 -



PROFILO
 IMPIANTO TRATTAMENTO 3 - RAMO 3B
 - SCALA 1:1000/1:100 -

TRATTI	h = -4,686 L = 90,000 I = -0,05207	h = -1,846 L = 42,001 I = -0,04395	h = -0,766 L = 50,874 I = -0,01505
POZZETTI - SEZIONI	BP-1	BP-2	BP-3
COORDINATA EST	5037567,96	5037568,89	5037569,81
COORDINATA NORD	5037568,31	5037569,24	5037569,16

RAMO 3B



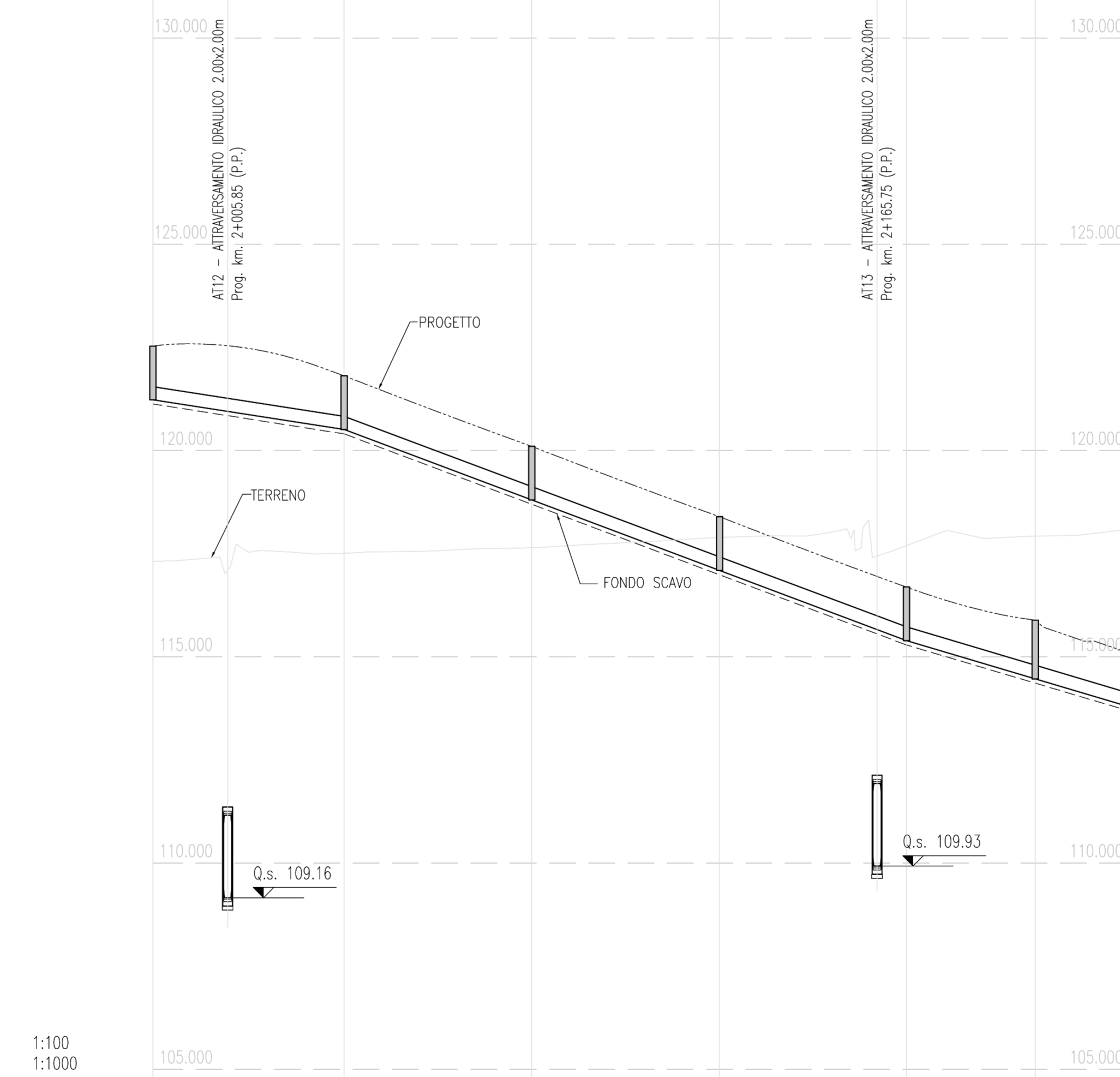
Q.T. REF. 103.000

DIMENSIONI - MATERIALE	DN315 PEAD CORR. SNE		DN630 PEAD CORR. SNE	
SEZIONE TIPO DI POSA	LETTO DI POSA-RINFORZO MATERIALE MESH CHERRY			
PROGETTO (mslm)	122,176	120,165	117,493	115,647
DISTANZE PARZIALI (m)	40,00	50,00	42,00	49,70
DISTANZE PROGRESSIVE (m)	1,300	1,300	1,300	1,300
QUOTA SCORRIMENTO (mslm)	1,300	1,300	1,300	1,300
PROFONDITA' (m)	1,300	1,300	1,300	1,300
ETTOMETRICHE	0			

PROFILO
 IMPIANTO TRATTAMENTO 3 - RAMO 3D
 - SCALA 1:1000/1:100 -

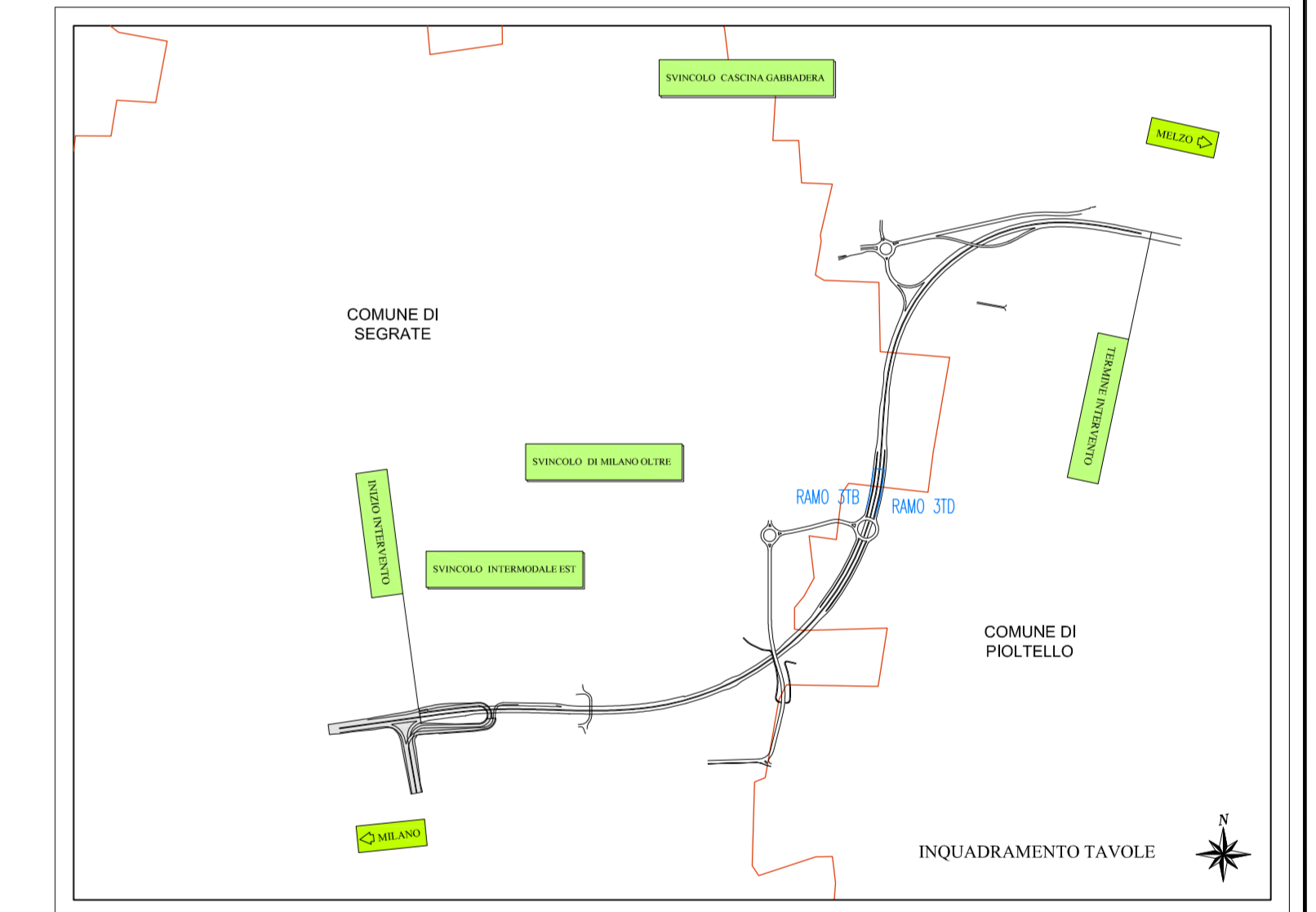
TRATTI	h = -0,721 L = 48,381 I = -0,01454	h = -5,118 L = 136,274 I = -0,03735	h = -1,603 L = 54,825 I = -0,02907
POZZETTI - SEZIONI	BP-1	BP-2	BP-3
COORDINATA EST	5037564,4	5037563,2	5037563,81
COORDINATA NORD	5037564,81	5037563,74	5037563,66

RAMO 3D



Q.T. REF. 103.000

DIMENSIONI - MATERIALE	DN315 PEAD CORR. SNE		DN315 PEAD CORR. SNE	
SEZIONE TIPO DI POSA	LETTO DI POSA-RINFORZO MATERIALE MESH CHERRY			
PROGETTO (mslm)	122,512	121,811	120,102	118,398
DISTANZE PARZIALI (m)	46,38	45,47	45,53	45,28
DISTANZE PROGRESSIVE (m)	1,300	1,300	1,300	1,300
QUOTA SCORRIMENTO (mslm)	1,300	1,300	1,300	1,300
PROFONDITA' (m)	1,300	1,300	1,300	1,300
ETTOMETRICHE	0			



Project Number XXX

ACCORDO DI PROGRAMMA
 (APPROVATO CON D.P.G.R. DEL 22.05.2009 N.5095)
 PRIMO ATTO INTEGRATIVO
 (APPROVATO CON D.P.G.R. DEL 29.03.2010 N.3148)

**POTENZIAMENTO DELLA S.P. N.103
 "ANTICA DI CASSANO"
 1° LOTTO - 2° STRALCIO
 TRATTA B**

PROGETTO ESECUTIVO

TITOLO elaborato: STUDI E INDAGINI IDROLOGICA E IDRAULICA Smeilimento acque di piattaforma - Profili longitudinali Tav. 5/10
 Cod. Elaborato: B.02.17

CODICE WM: WM-EERR-TB-00-A2-C-52017
 Scale: 1:1.000/100

Redatto: IDEA	Comitato: CAPRANI	Approvato: RINALDI	Data: Maggio 2015
---------------	-------------------	--------------------	-------------------

Redattori: A, B, C, D	Redatto: IDEA	Comitato: CAPRANI	Approvato: RINALDI	DATA: VERIFICA - SETT. 2015 VERIFICA - APR. 2016
-----------------------	---------------	-------------------	--------------------	---

Progettazione: Il Cliente/Ente:

Viso: WESTFIELD MILAN S.p.a. C.so Giacomo Matteotti, 10 20121 Milano