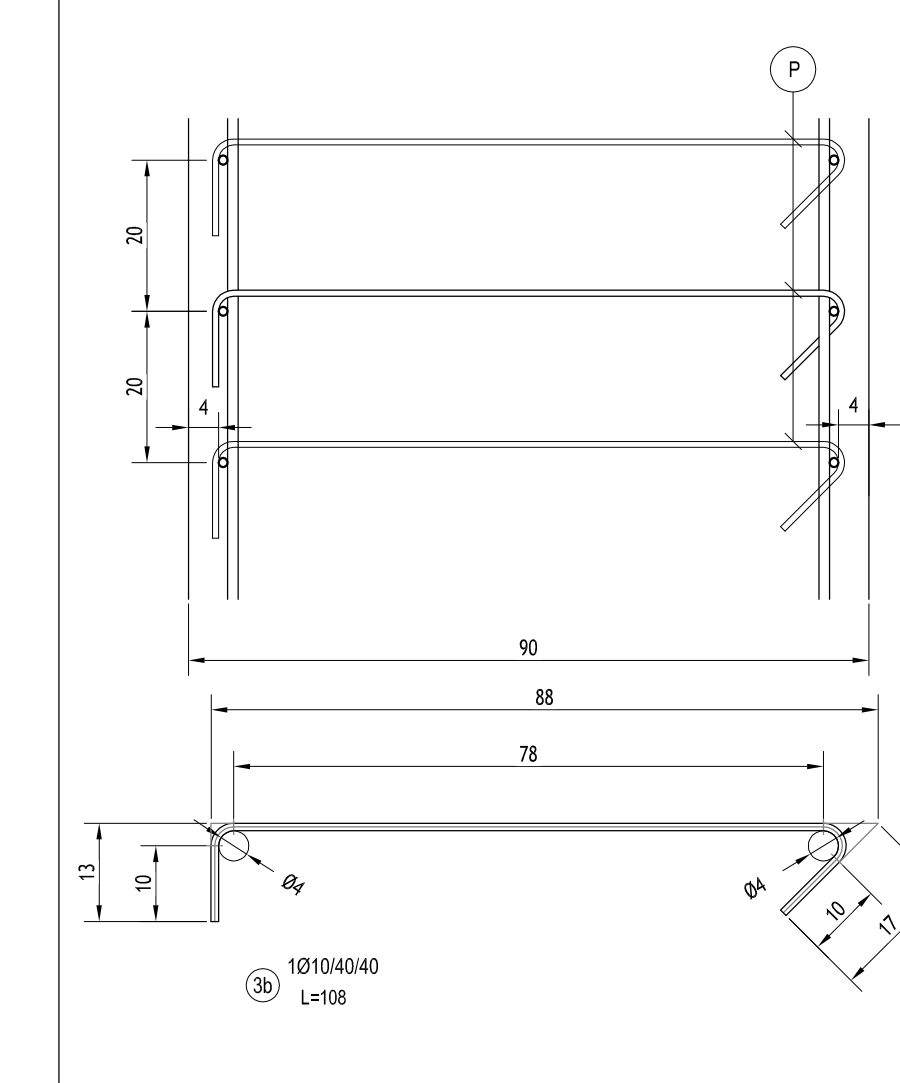
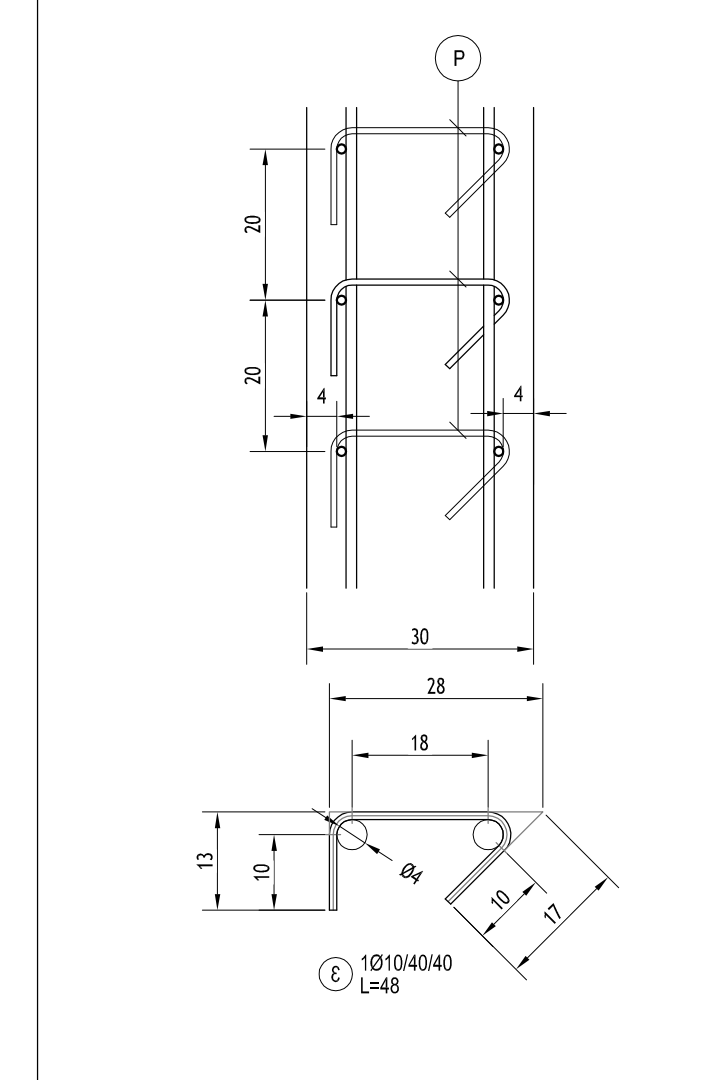


POZZETTO VASCA DI LAMINAZIONE E TRATTAMENTO  
ACQUE DI PRIMA PIOGGIA : ARMATURA

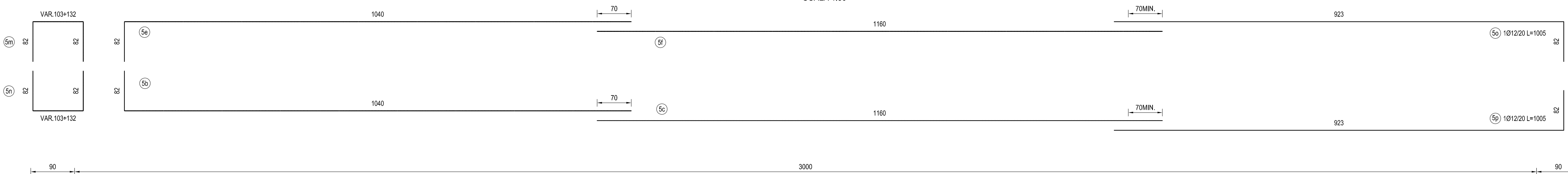
PARTICOLARI ARMATURA  
ELEVAZIONE-SOLETTA



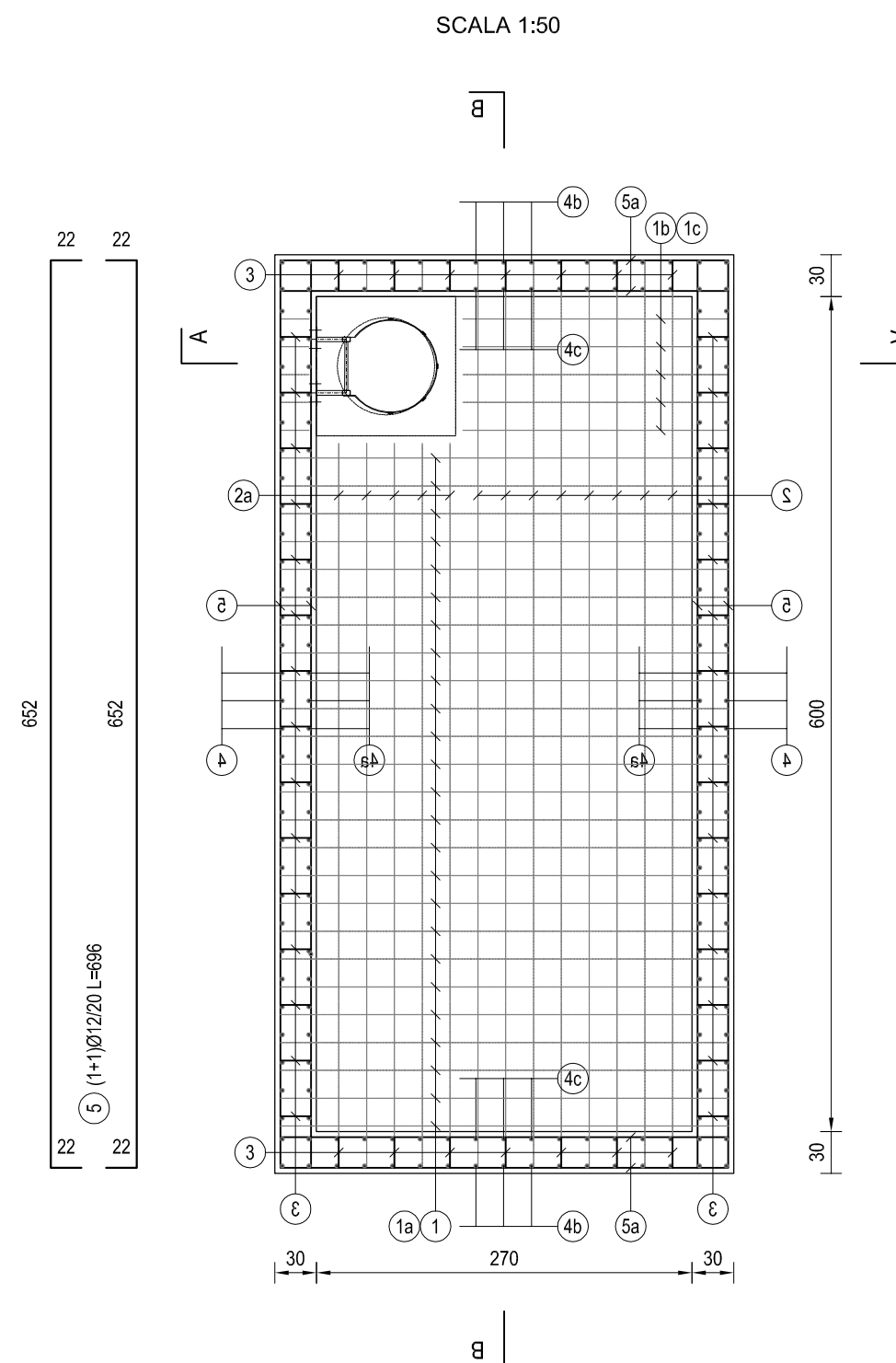
PARTICOLARI ARMATURA  
ELEVAZIONE-SOLETTA



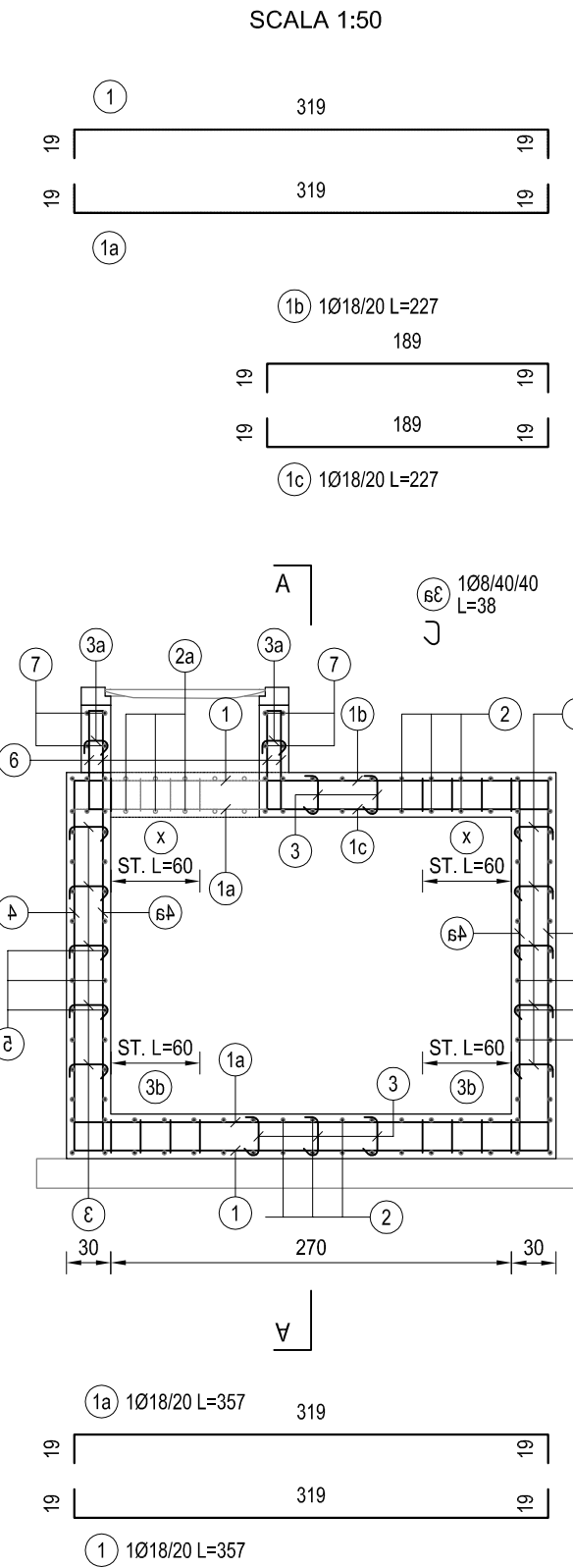
SEZIONE D-D  
SCALA 1:50



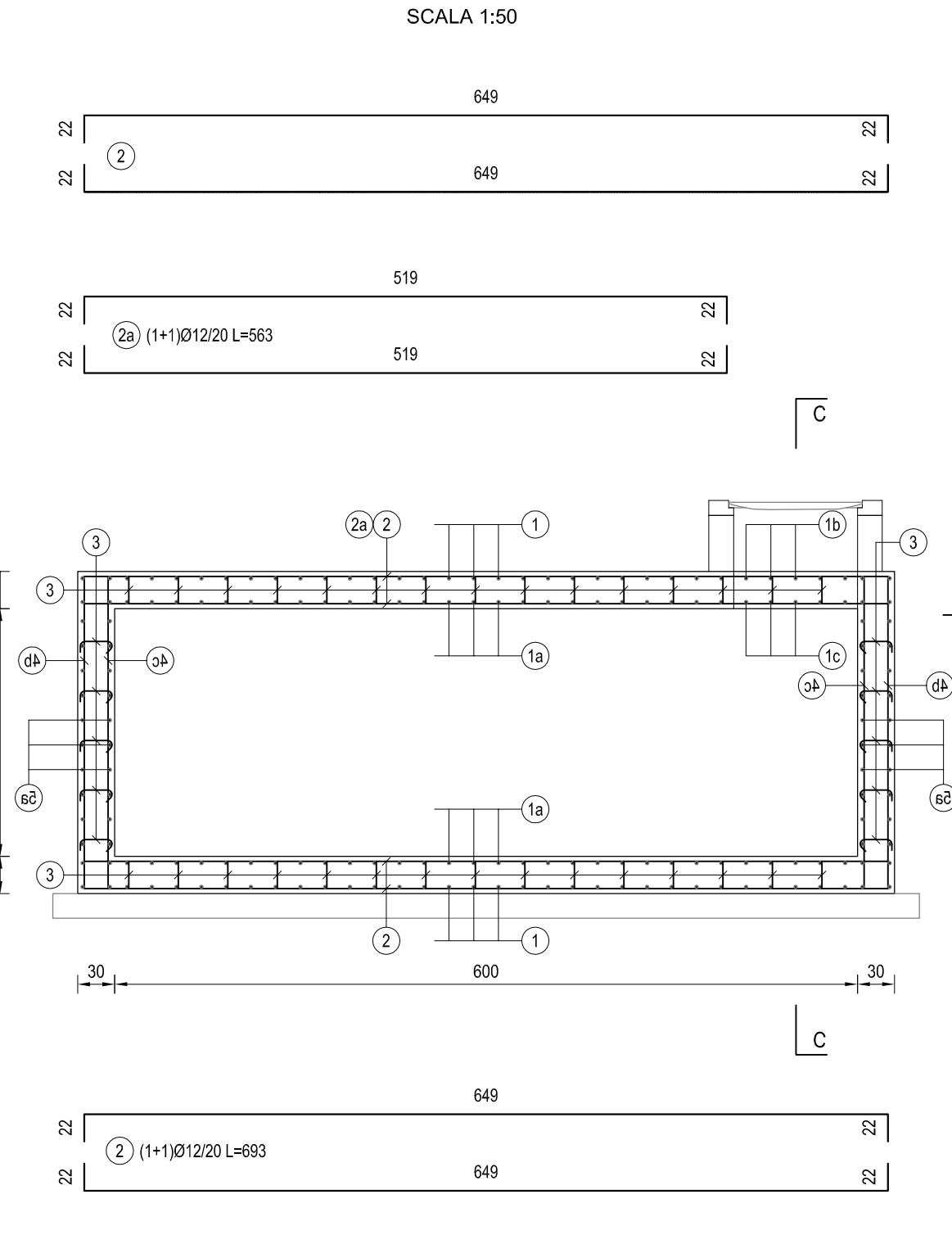
SEZIONE C-C  
SCALA 1:50



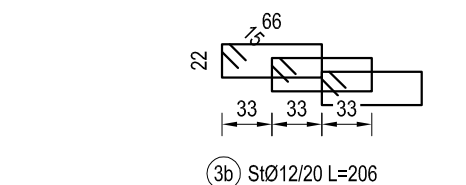
SEZIONE A-A  
SCALA 1:50



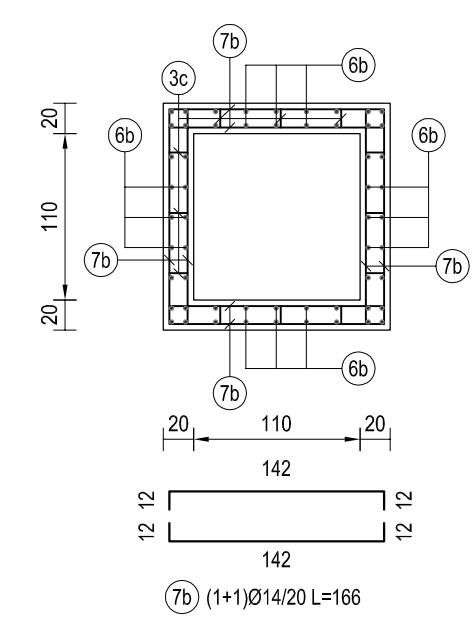
SEZIONE B-B  
SCALA 1:50



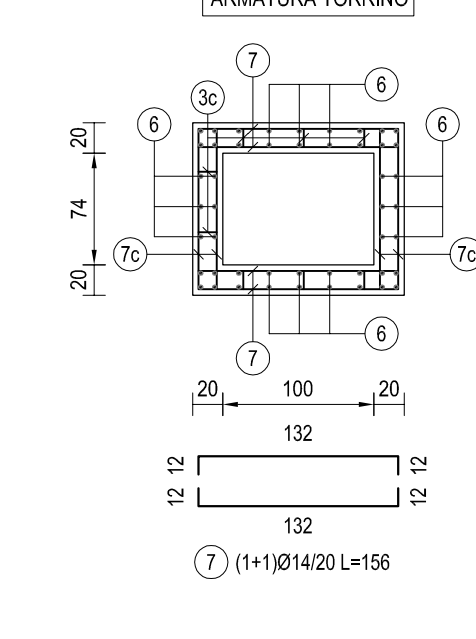
SCHEMA DISPOSIZIONE STAFFE



ARMATURA TORRINO



ARMATURA TORRINO



ARMATURA TORRINO

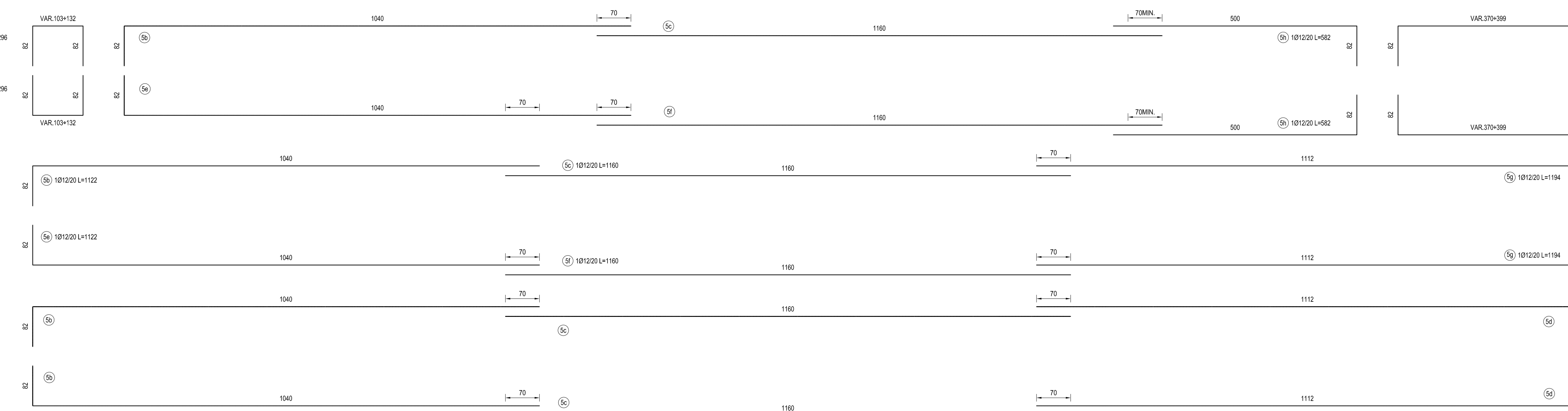
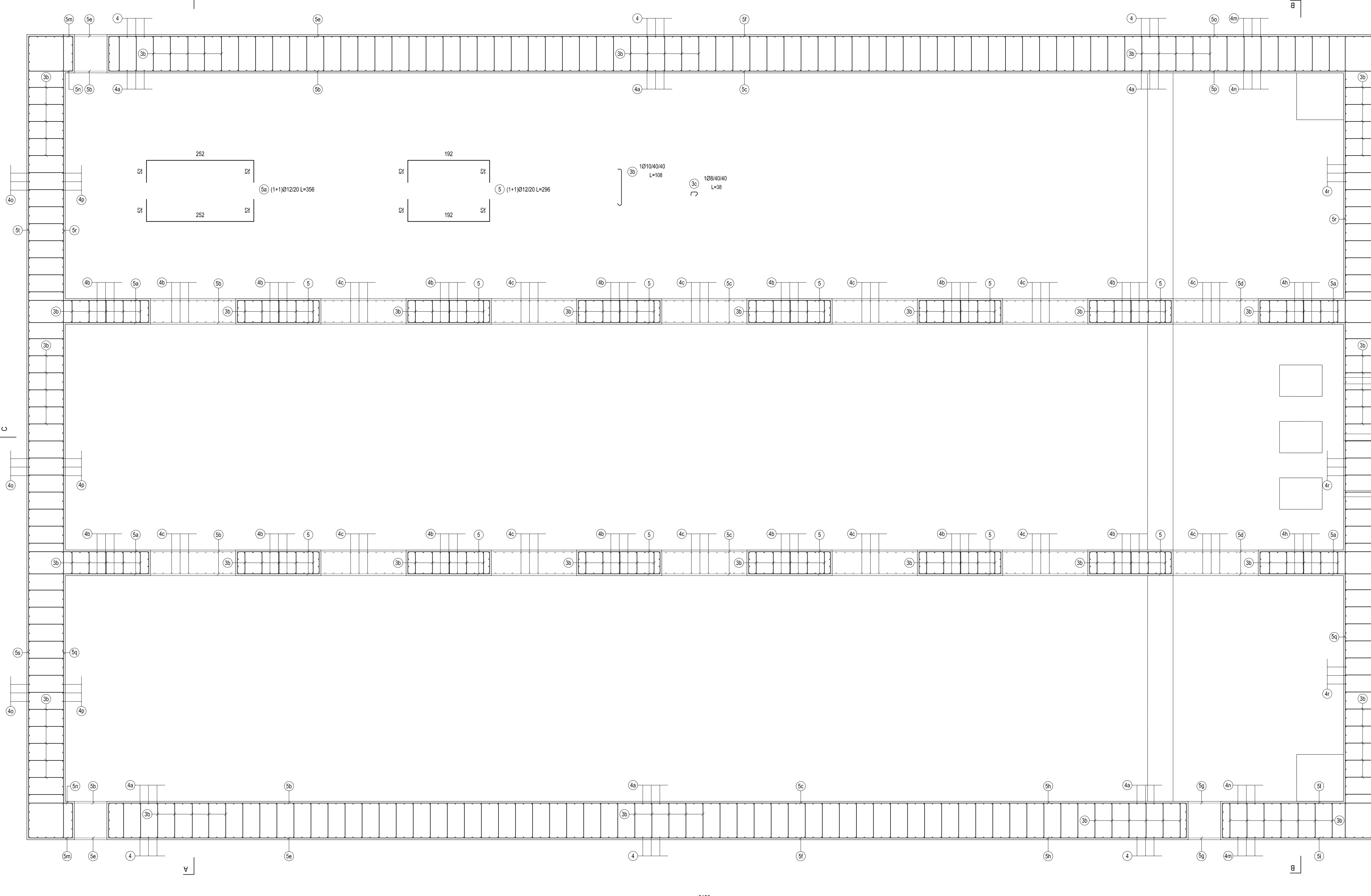
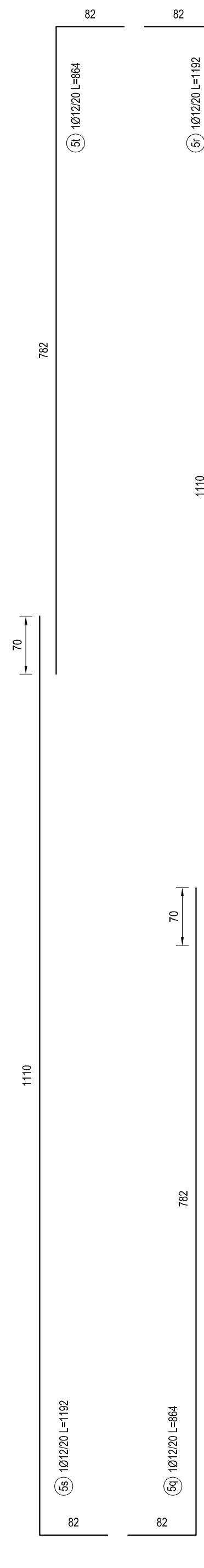
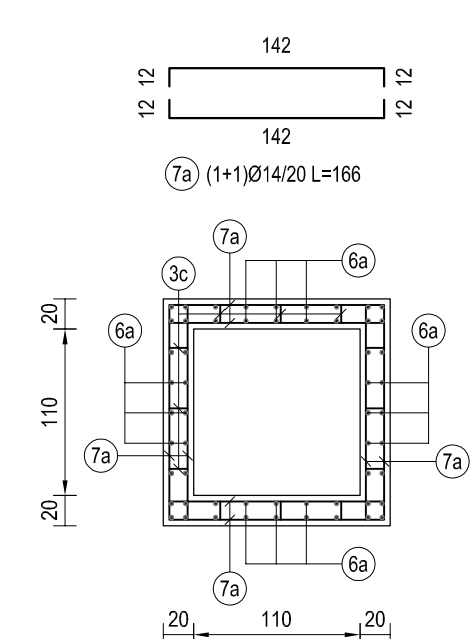
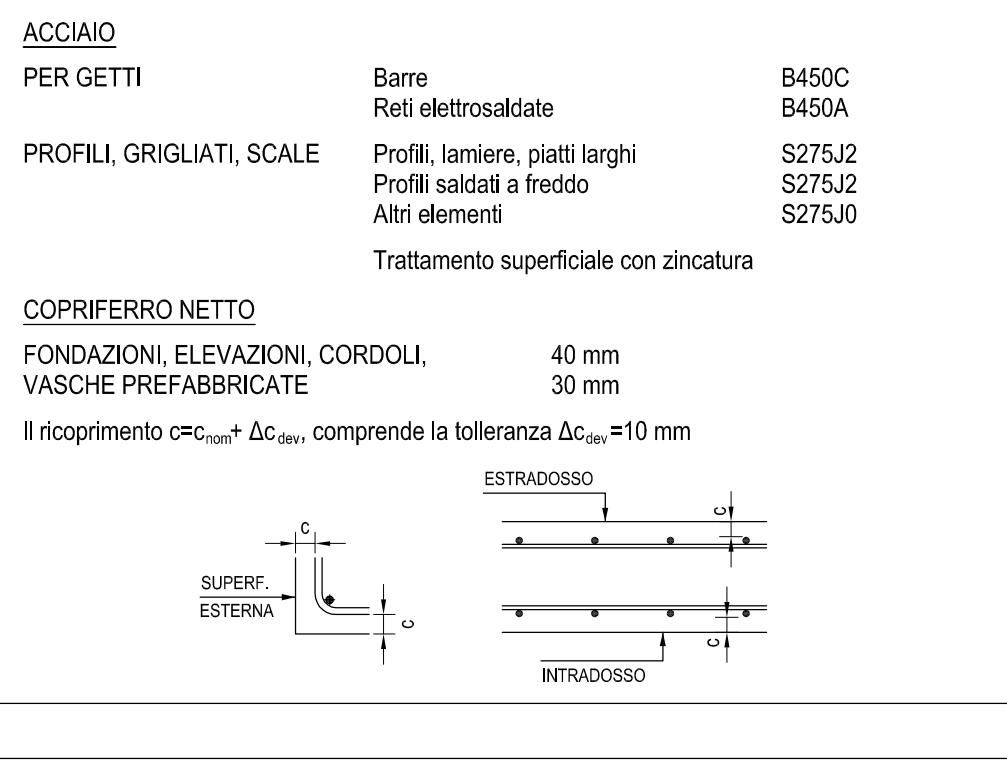
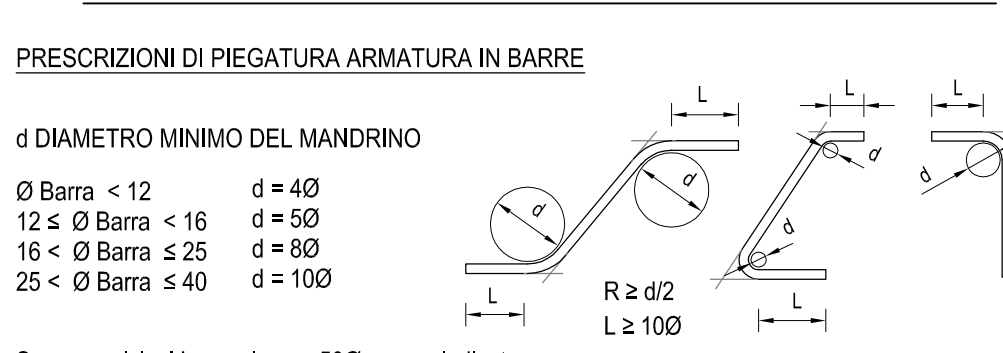


TABELLA MATERIALI

CALCESTRUZZI		
A PRESTAZIONE GARANTITA SECONDO UNI 11104:2004 (UNI EN 206-1)		
MAGRONE SOTTOFONDI	Classe resistenza a compressione	C12/15
RIEMPIMENTI CUNICOLI	Classe esposizione	XF
	Cemento (UNI EN 197-1)	CEM II
FONDAZIONI VASCA	Classe resistenza a compressione	C28/35
ELEVAZIONI VASCA	Classe esposizione	XF2-XA1
PILASTRI VASCA	Classe esposizione travi e soletta	XF2-XA1
TRAVI SOLETTA	Classe di contenuto in cloruri	0,2
SOLETTA VASCA	Classe consistenza	S4
	Cemento (UNI EN 197-1)	CEM III, CEM IV
	Rapporto massico A/C	1,00
	Dim. max. nominale aggregato	32 mm
	Contenuto min. cemento	340 kg/m <sup>3</sup>
	Contenuto max. aria	3,0%
VASCHE PREFABBRICATE	Classe resistenza a compressione	C32/40
CAMERETTE PREFABBRICATE	Classe esposizione	XA1
	Classe di contenuto in cloruri	0,2
	Classe consistenza	S4
	Cemento (UNI EN 197-1)	CEM III, CEM IV
	Rapporto massico A/C	0,95
	Dim. max. nominale aggregato	16 mm
	Contenuto min. cemento	320 kg/m <sup>3</sup>
ACCIAIO		
PER GETTI	Barre	B450C
	Reti elettrosaldate	B450A
PROFILI GRIGLIATI, SCALE	Profili a sezione L	S275J2
	Profili a sezione U	S275J2
	Altri elementi	S275J0
	Trattamento superficiale con zincatura	
CORRIFERRO NETTO		
FONDAZIONI, ELEVAZIONI, CORDOLI	40 mm	
VASCHE PREFABBRICATE	30 mm	
Il ricoprimento $c_{r,calc} + a_{c,calc}$ comprende la tolleranza $a_{c,calc} + 10$ mm		

PRESCRIZIONI COSTRUTTIVE ARMATURE



NOTE GENERALI  
1) PER LE PRESCRIZIONI COSTRUTTIVE DELLE OPERE COSTRUITE SECONDO IL SISTEMA A VASCA BIANCA (POSA, MIX-CESION, ECC.), SI RIMANDA ALL'OFFERTA TECNICA SPECIFICA DEL FORNITORE ADOTTATA DALL'IMPRESA.  
2) TUTTE LE MISURE SONO IN CM, TUTTE LE QUOTE ALTIMETRICHE SONO IN M.

Project Number XXX

ACCORDO DI PROGRAMMA  
(APPROVATO CON D.P.G.R. DEL 22.05.2009 N.5095)  
PRIMO ATTO INTEGRATIVO  
(APPROVATO CON D.P.G.R. DEL 29.03.2010 N.3148)

POTENZIAMENTO DELLA S.P. N.103  
"ANTICA DI CASSANO"  
1° LOTTO - 2° STRALCIO  
TRATTA B

**PROGETTO ESECUTIVO**

TITOLO elaborato: STUDI E INDAGINI  
V.L00 - VASCA DI LAMINAZIONE 00 - tratta A1-A2  
Vasca di laminazione N°0; Armatura Tav. 1/2

Cod. Elaborato: B.03.02

CODICE VM: WM-ERR-TB-00-A2-C-02027

Redatto	Controllato	Approvato	DATA
TERRANEO	VISCHIONI	RINALDI	VARIE
			<b>Maggio 2015</b>

Revisions:

Redatto	Controllato	Approvato	DATA:
TERRANEO	VISCHIONI	RINALDI	VERIFICA - SETT. 2015
C			
D			

Progettazione:

Westfield MILAN S.p.a.  
C.so Giacomo Matteotti, 10  
20121 Milano