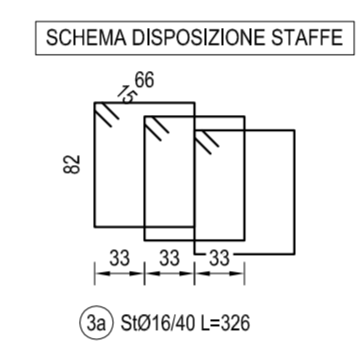
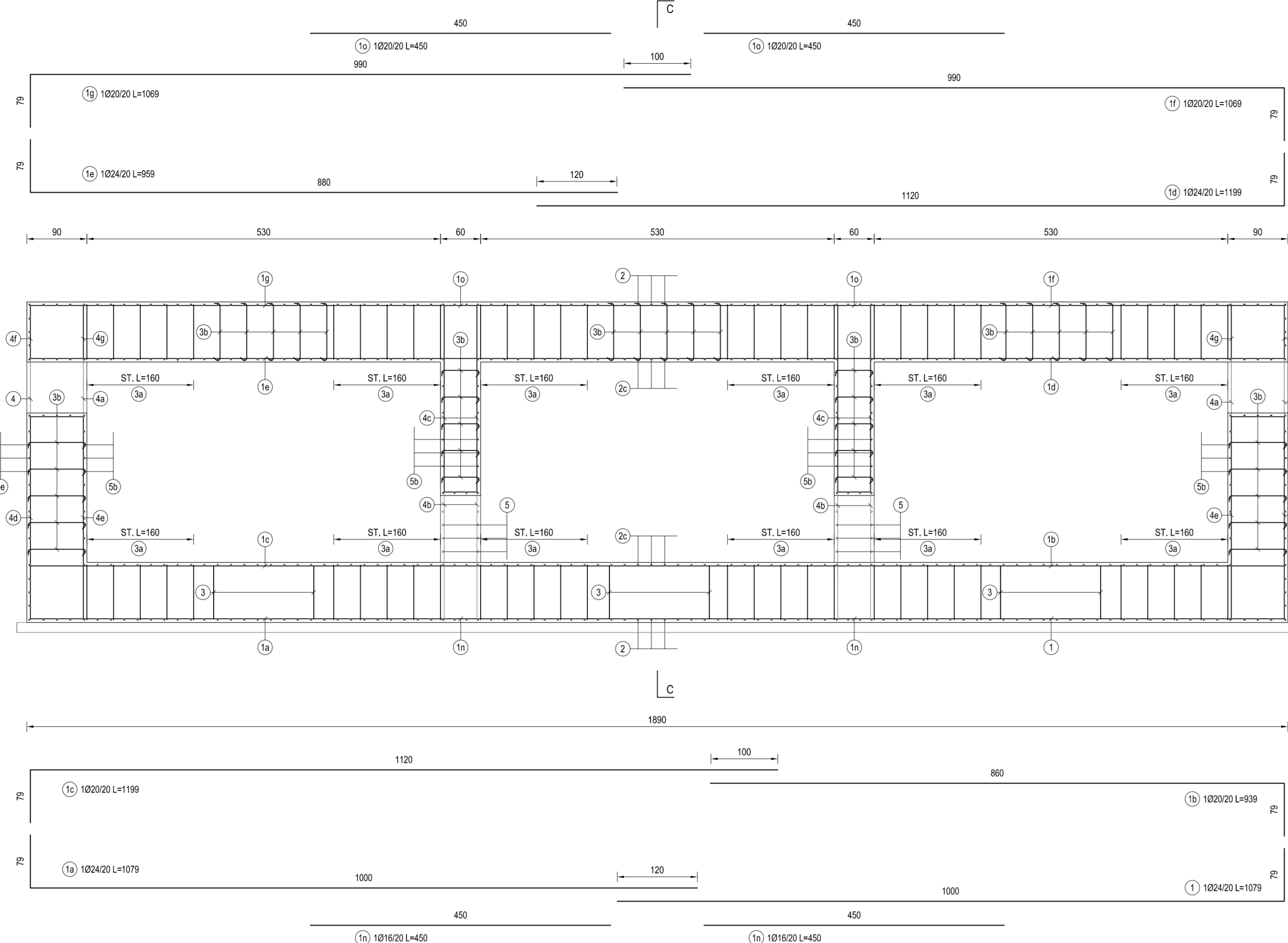


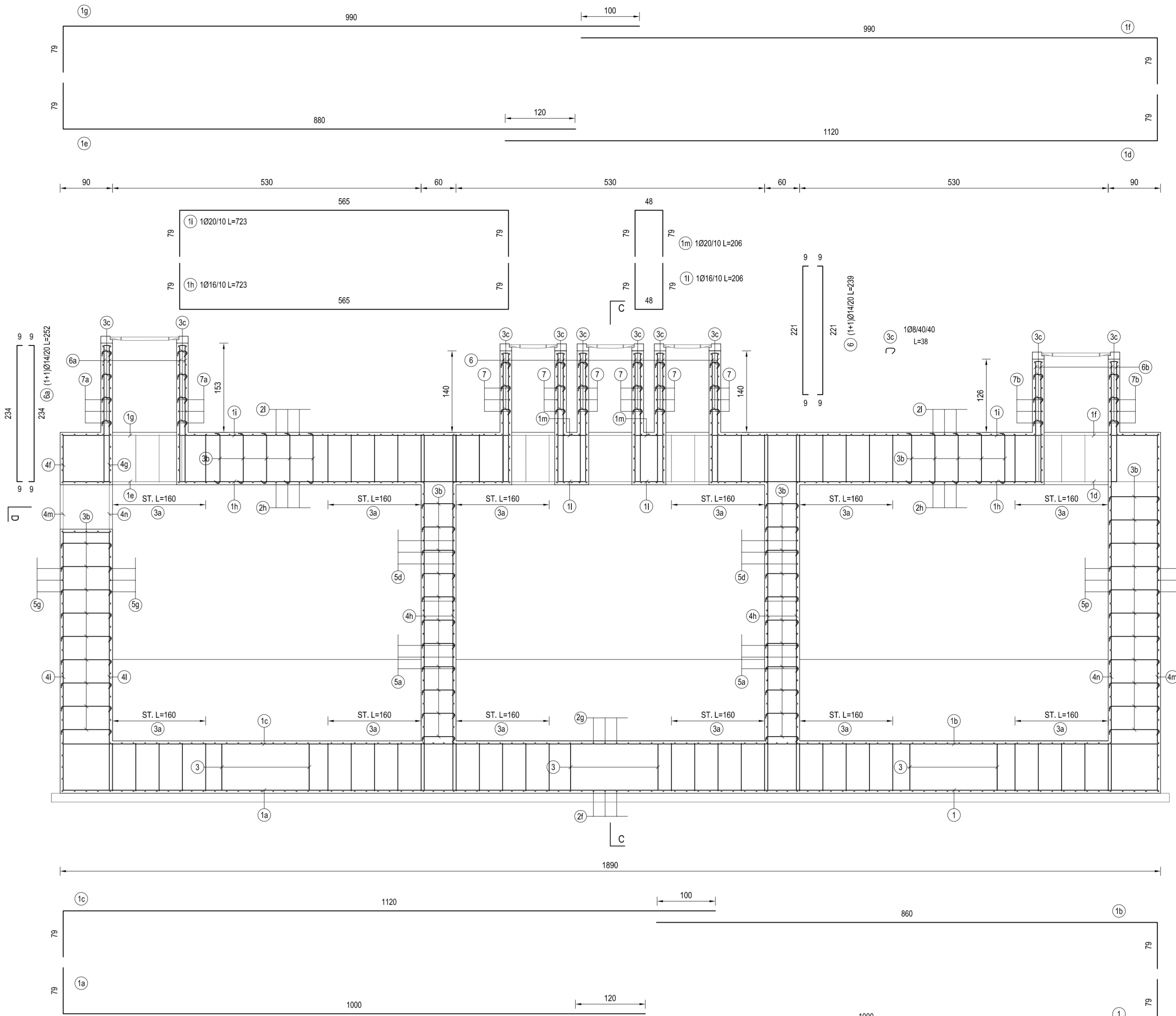
SEZIONE A-A

SCALA 1:50



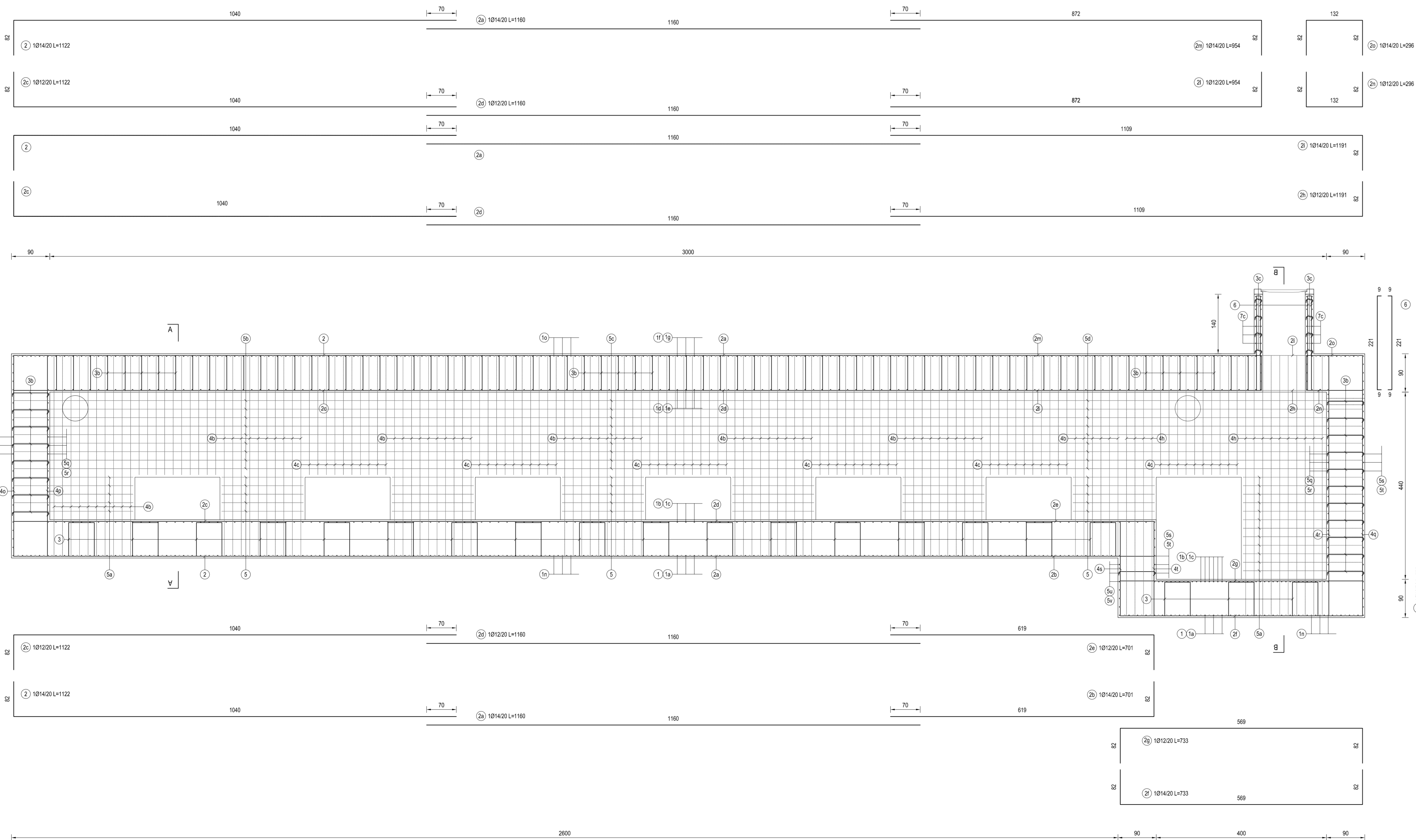
SEZIONE B-B

SCALA 1:50



SEZIONE C-C

SCALA 1:50



PARTICOLARI ARMATURA

SCALA 1:10

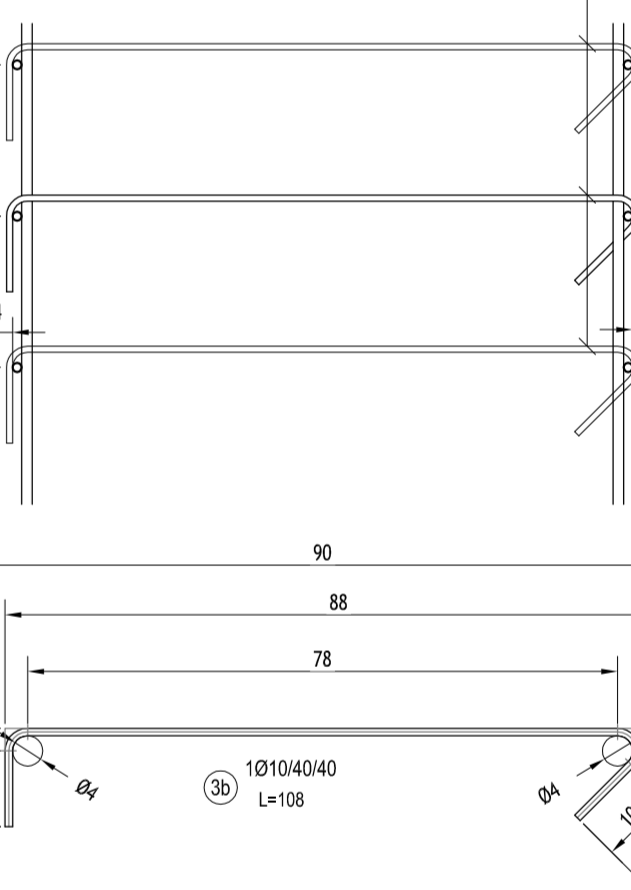
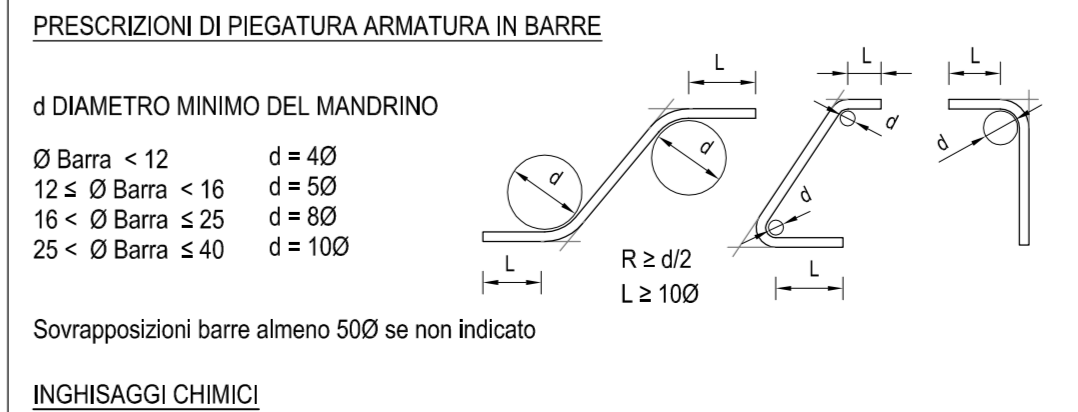


TABELLA MATERIALI

| CALCESTRUZZI | | |
|---|---|--|
| A PRESTAZIONE GARANTITA SECONDO UNI 11104:2004 (UNI EN 206-1) | | |
| MAGRONE SOTTOFONDI, RIEPIGMENTI CUNCOGLI | Classe resistenza a compressione X0 Classe esposizione Cemento (UNI EN 197-1) | C12/15 X0 CEM II |
| FONDAZIONI VASCA, ELEVAZIONI VASCA, FILASTRO VASCA, TRAVI SOLETTA, SOLETTA VASCA | Classe resistenza a compressione C28/35 Classe esposizione XC2-XA1 Classe consistenza S4 Classe di contenuto in cloruri 0,2 Cemento (UNI EN 197-1) Rapporto massimo A/C 0,50 Dim. max. nominale aggregato 22 mm Contenuto min. cemento 340 kg/mc Contenuto max. aria 3,0% | C28/35 XC2-XA1 S4 CEM III, CEM IV |
| VASCHE PREFABBRICATE, CAMERETE PREFABBRICATE | Classe resistenza a compressione C32/40 Classe esposizione XA1 Classe di contenuto in cloruri 0,2 Classe consistenza S4 Cemento (UNI EN 197-1) Rapporto massimo A/C 0,55 Dim. max. nominale aggregato 16 mm Contenuto min. cemento 320 kg/mc | C32/40 XA1 S4 CEM III, CEM IV |
| ACCIAIO | Barre B450C Peri elettrolitici B450A | B450C B450A |
| PER GETTI | Barre B450C Peri elettrolitici B450A | B450C B450A |
| PROFILI, GRIGLIATI, SCALE | Profili laminati, piatti larghi Profili saldati a freddo Altri elementi Trattamento superficiale con zincatura | S275J2 S275J2 S275J0 |
| COPRIFERRO NETTO | 40 mm | |
| FONDAZIONI, ELEVAZIONI, CORDOLI, VASCHE PREFABBRICATE | 30 mm | |
| Il ricoprimento $c_{pc,ext}$ e $c_{pc,int}$ comprende la tolleranza $\Delta c_{pc} = 10$ mm | | |

NOTE GENERALI
 1) PER LE PRESCRIZIONI COSTRUTTIVE DELLE OPERE COSTRUTTE SECONDO IL SISTEMA A VASCA BIANCA (POSA, MIX-DESIGN, ECC.), SI RIMANDA ALL'OFFERTA TECNICA SPECIFICA DEL FORNITORE ADOTTATA DALL'IMPRESA
 2) TUTTE LE MISURE SONO IN CM, TUTTE LE QUOTE ALTIMETRICHE SONO SLm.

PRESCRIZIONI COSTRUTTIVE ARMATURE



Project Number XXX

WESTFIELD MILAN S.p.A.
 Via Giacomo Matteotti, 10
 20121 Milano

ACCORDO DI PROGRAMMA
 (APPROVATO CON D.P.G.R. DEL 22.05.2009 N.5095)
 PRIMO ATTO INTEGRATIVO
 (APPROVATO CON D.P.G.R. DEL 29.03.2010 N.3148)

POTENZIAMENTO DELLA S.P. N.103
 "ANTICA DI CASSANO"
 1° LOTTO - 2° STRALCIO
 TRATTA B

PROGETTO ESECUTIVO

| | | | |
|---|---|-----------------|-------------|
| TITOLO elaborato: | STUDI E INDAGINI | Cod. Elaborato: | B.03.03 |
| VL00 - VASCA DI LAMINAZIONE 00 - tratta A1-A2 | Vasca di laminazione N°0: Armatura Tav. 2/2 | | |
| CODICE WM: | WM-ERR-TB-00-M2-C-52028 | Scale: | VARIE |
| Redatto | Controllato | Approvato | DATA: |
| TERRANEO | VISCHIONI | RINALDI | Maggio 2015 |

| | | | | |
|-----------|----------|-------------|-----------|-----------------------|
| Revisioni | Redatto | Controllato | Approvato | DATA: |
| A | TERRANEO | VISCHIONI | RINALDI | VERIFICA - SETT. 2015 |
| B | | | | |
| C | | | | |
| D | | | | |

Westfield MILAN S.p.A.
 C.so Giacomo Matteotti, 10
 20121 Milano