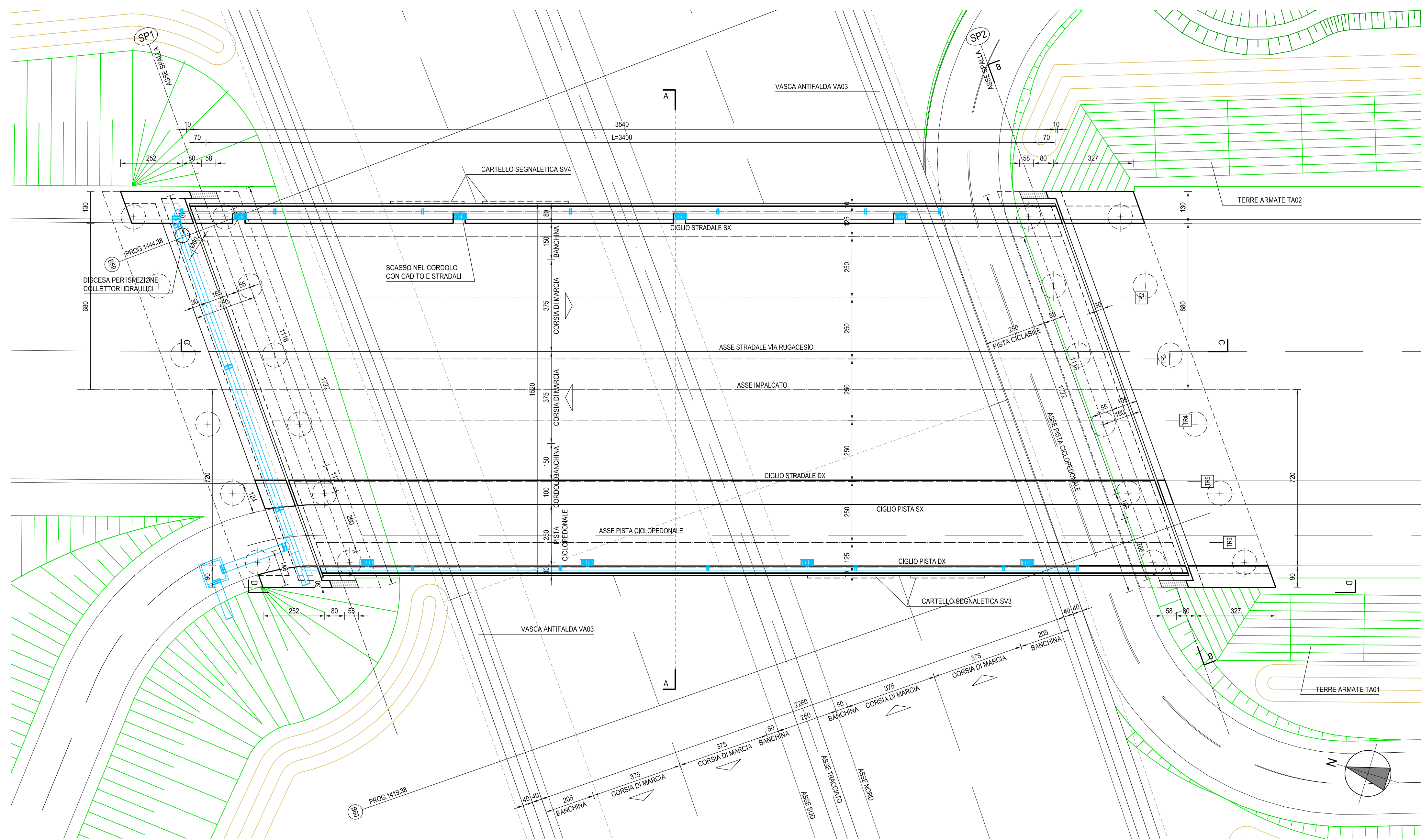
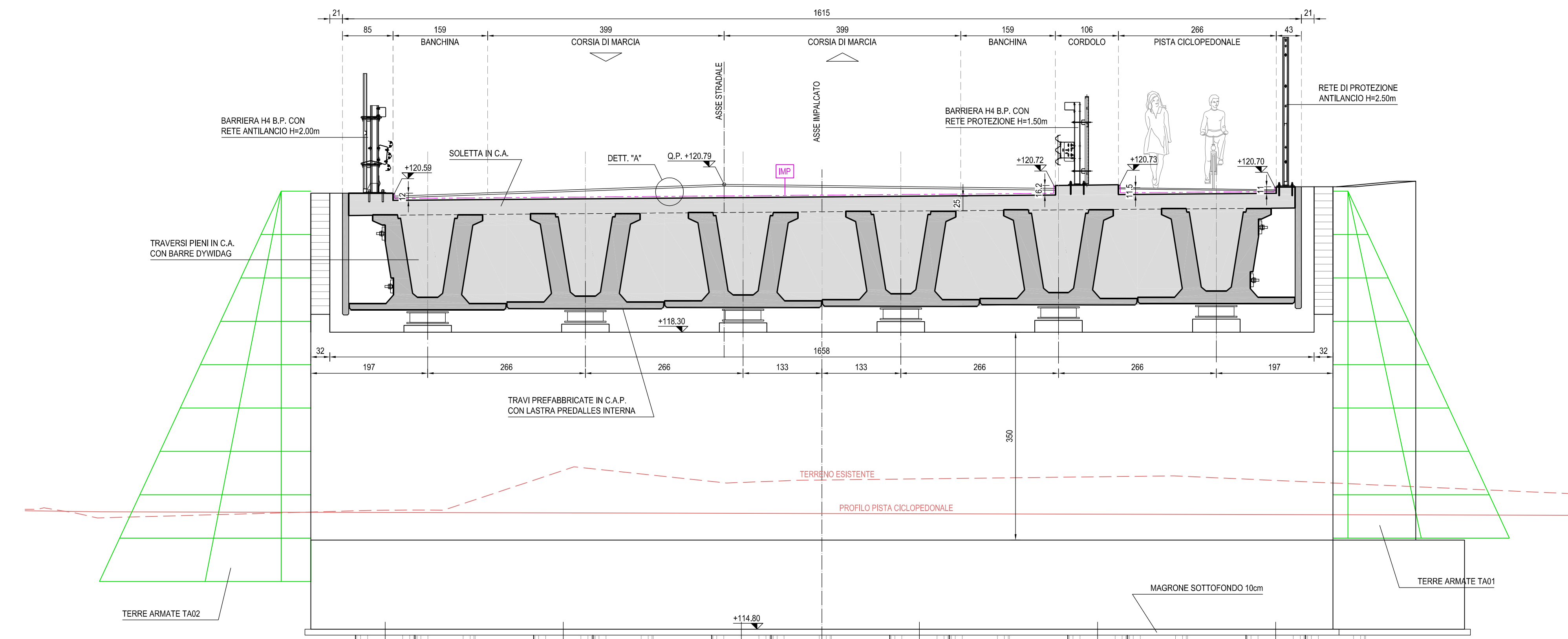


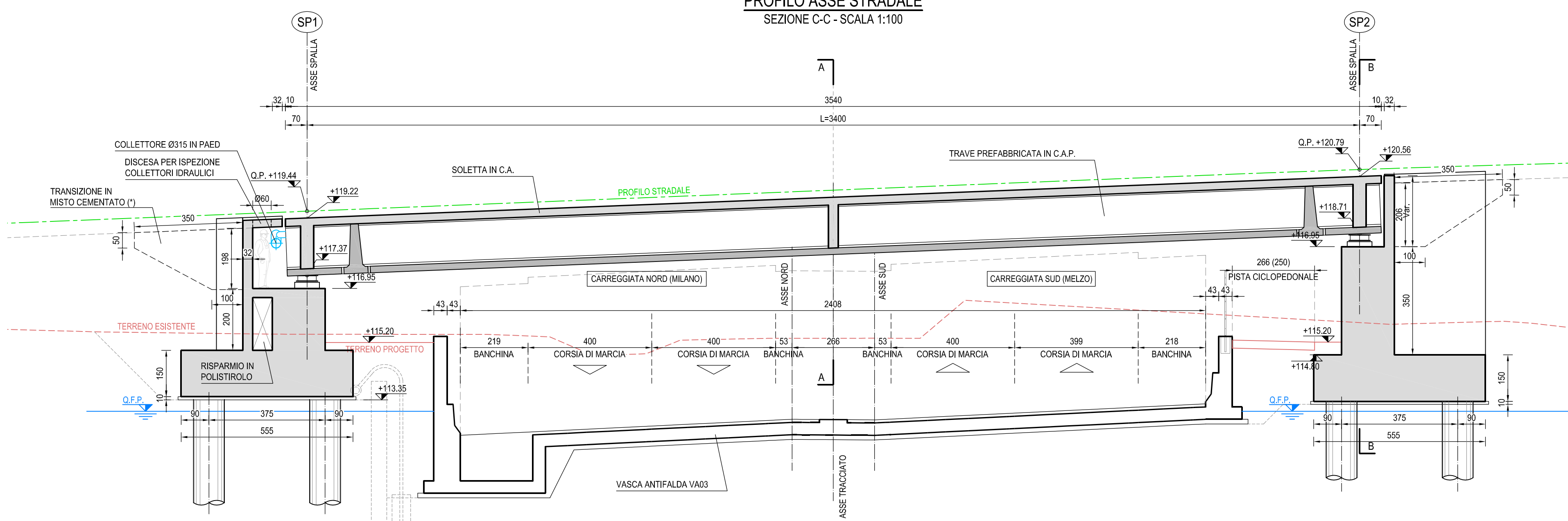
PIANTA IMPALCATO
SCALA 1:100



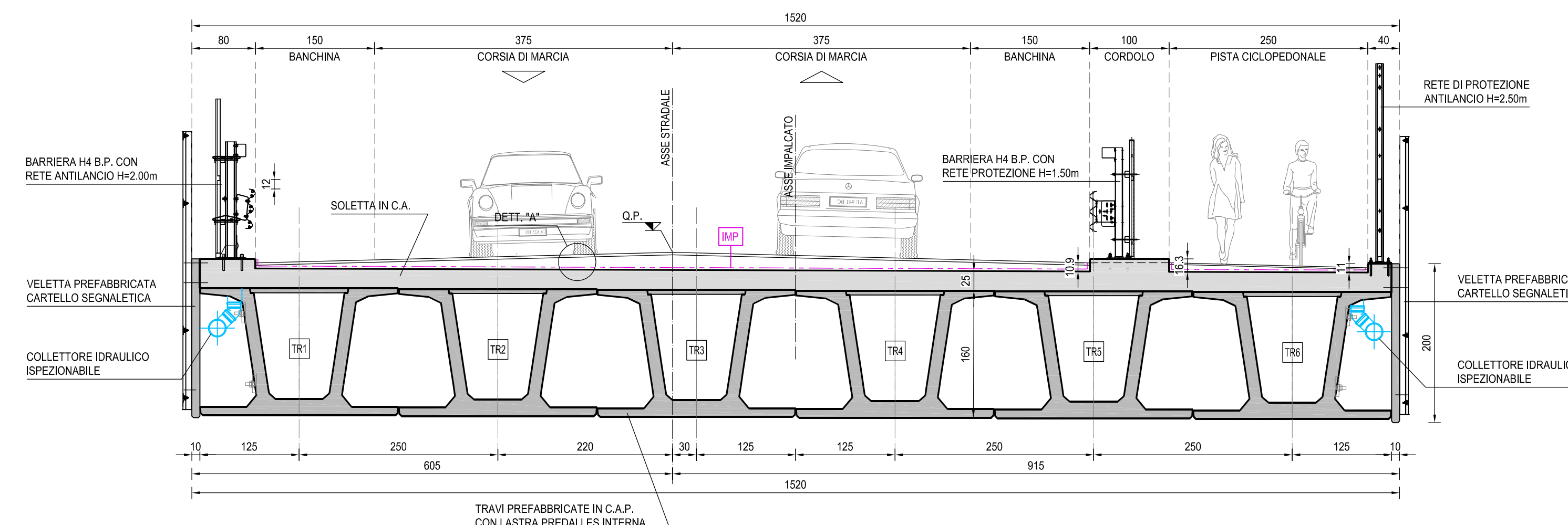
SEZIONE TIPO SPALLA SP2
SEZIONE B-B - SCALA 1:50



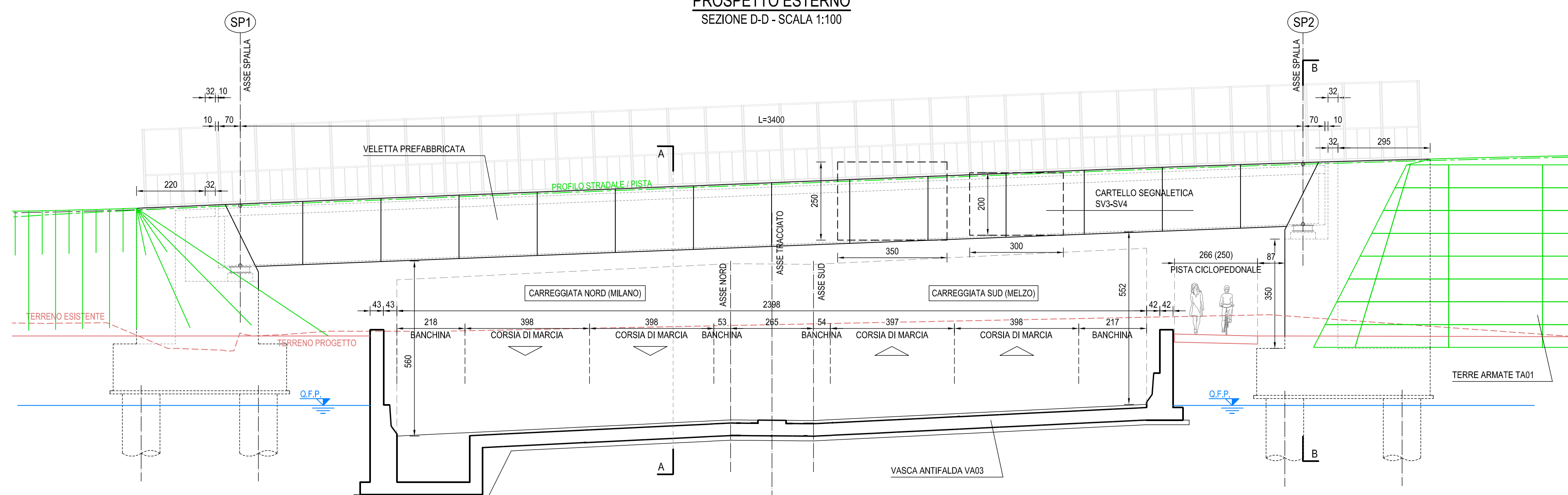
PROFLO ASSE STRADALE
SEZIONE C-C - SCALA 1:100



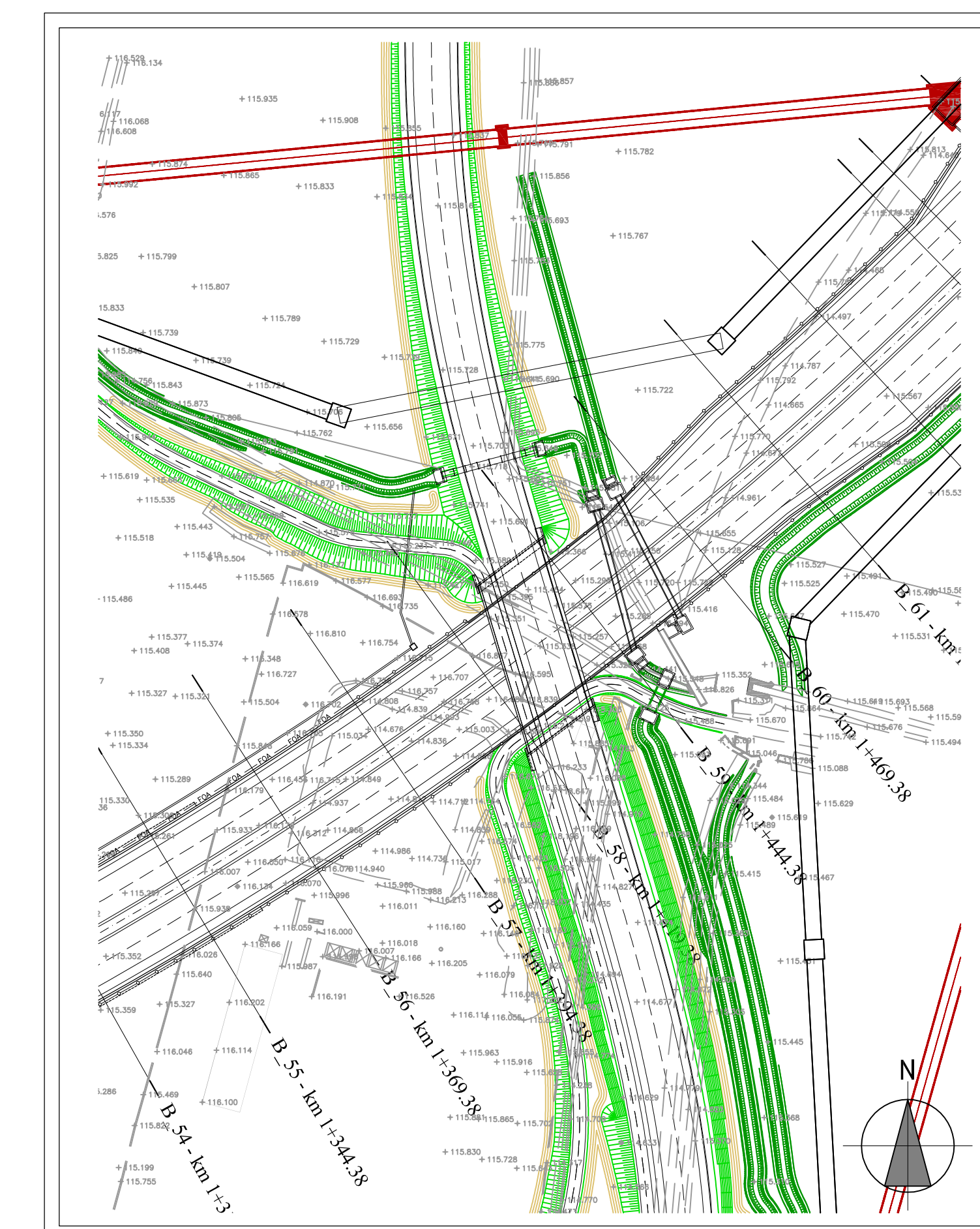
SEZIONE TIPO CAMPATA
SEZIONE A-A - SCALA 1:50



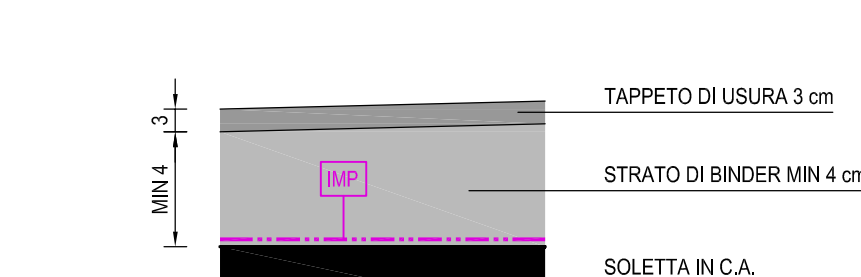
PROSPETTO ESTERNO
SEZIONE D-D - SCALA 1:100



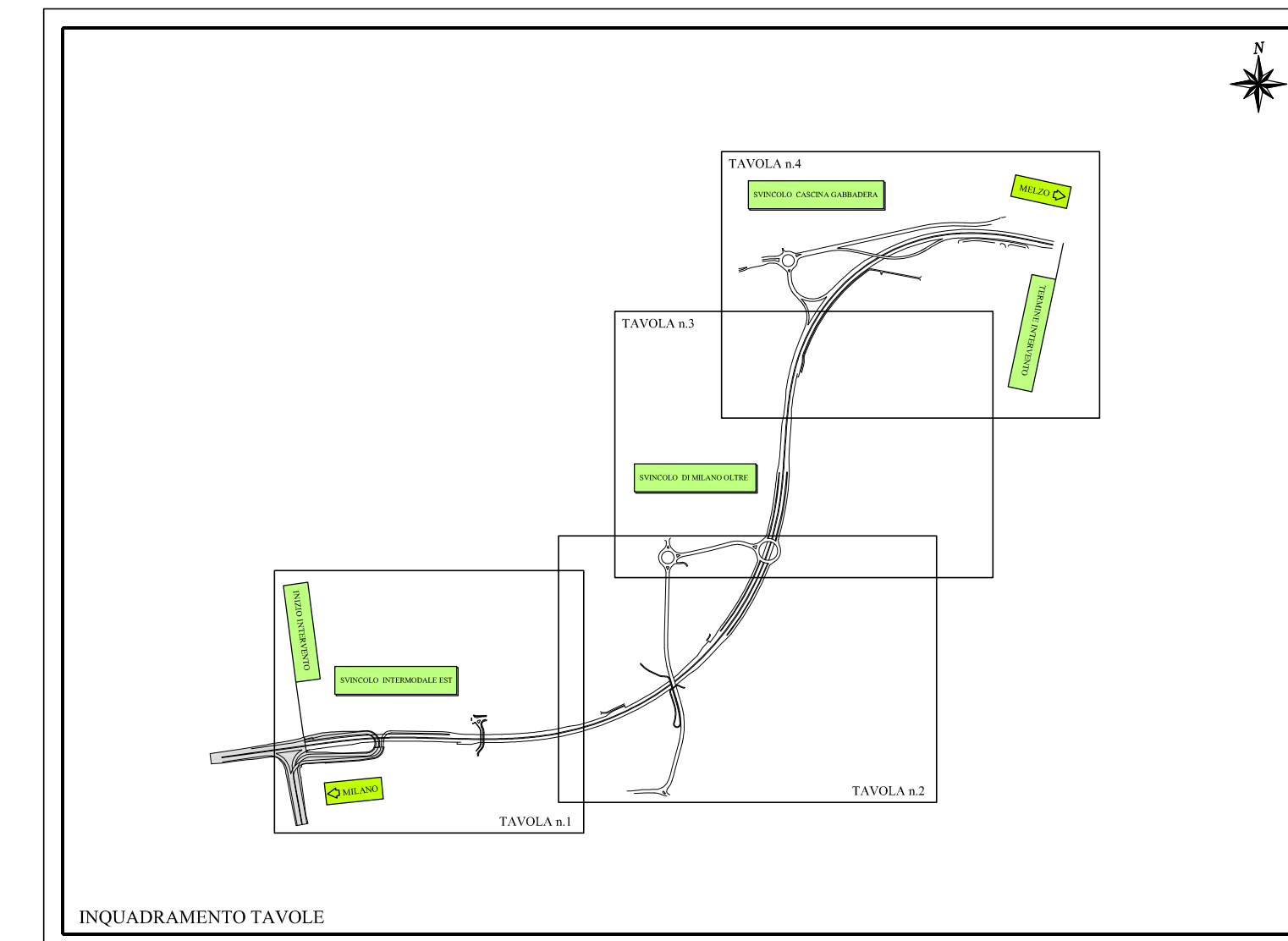
STRALCIO PLANIMETRICO
SCALA 1:1000



DETTAGLIO 'A'
PAVIMENTAZIONE, IMPERMEABILIZZAZIONE



- NOTE GENERALI
- 1) TUTTE LE MISURE SONO IN CENTIMETRI SALVO diversamente INDICATO
 - 2) LE MISURE ALTIMETRICHE SONO IN METRI E RIFERITE AL LIVELLO DEL MARE



Project Number XXX

Westfield
WESTFIELD MILAN S.p.A.
C.so Giacomo Matteotti, 10
20121 Milano

ACCORDO DI PROGRAMMA
(APPROVATO CON D.P.G.R. DEL 22.05.2009 N.5095)
PRIMO ATTO INTEGRATIVO
(APPROVATO CON D.P.G.R. DEL 29.03.2010 N.3148)

**POTENZIAMENTO DELLA S.P. N. 103
"ANTICA DI CASSANO"
1° LOTTO - 2° STRALCIO
TRATTA B**

PROGETTO ESECUTIVO

TITOLO elaborato: OPERE D'ARTE MAGGIORI
CV01 - CAVALLCARRIA COLLEGAMENTO SVINCOLO MILANO OLTRE -
VIA RUGACESIO
Carpenteria generale
Cod. Elaborato: D.02.01

COODICE WM: WIM-ERR-TB-00-M2-C-95050
Scale: varie

Redatto	Controllato	Approvato	DATA:
MARTIGNONI	RINALDI	RINALDI	VERIFICA - SETT. 2015
			APR. 2015

Revisori: A) MARTIGNONI, B) MARTIGNONI, C) RINALDI, D) RINALDI

Progettazione: **GRUPPO**
C.so Giacomo Matteotti, 10 - 20121 Milano
Tel. 02 4848200 - Fax 02 4848201 - www.gruppo.com
C.F. 01558000158 - P.IVA 01558000158

Il Direttore Tecnico
Dott. **ALBERTO RINALDI**

Visto
WESTFIELD MILAN S.p.A.
C.so Giacomo Matteotti, 10
20121 Milano