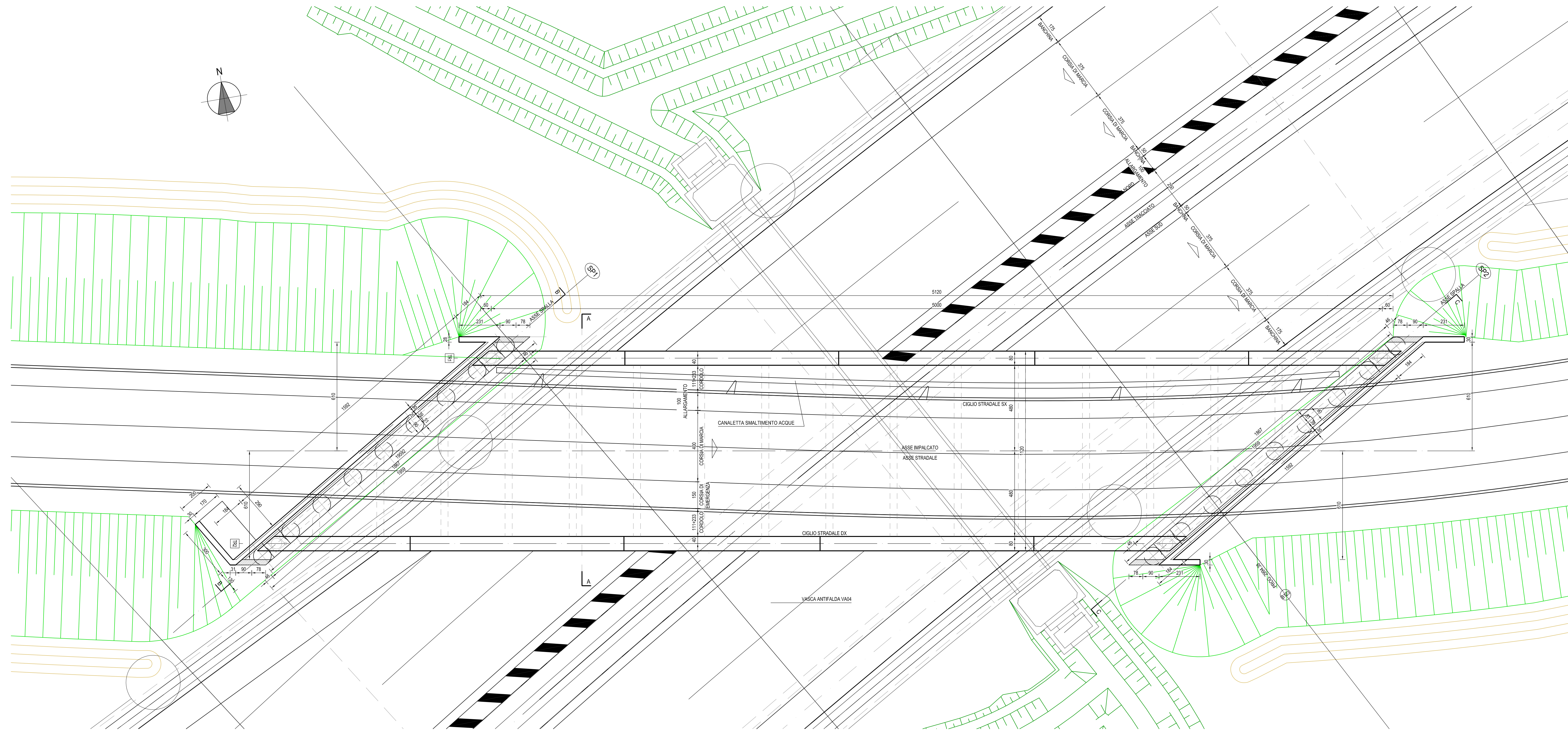
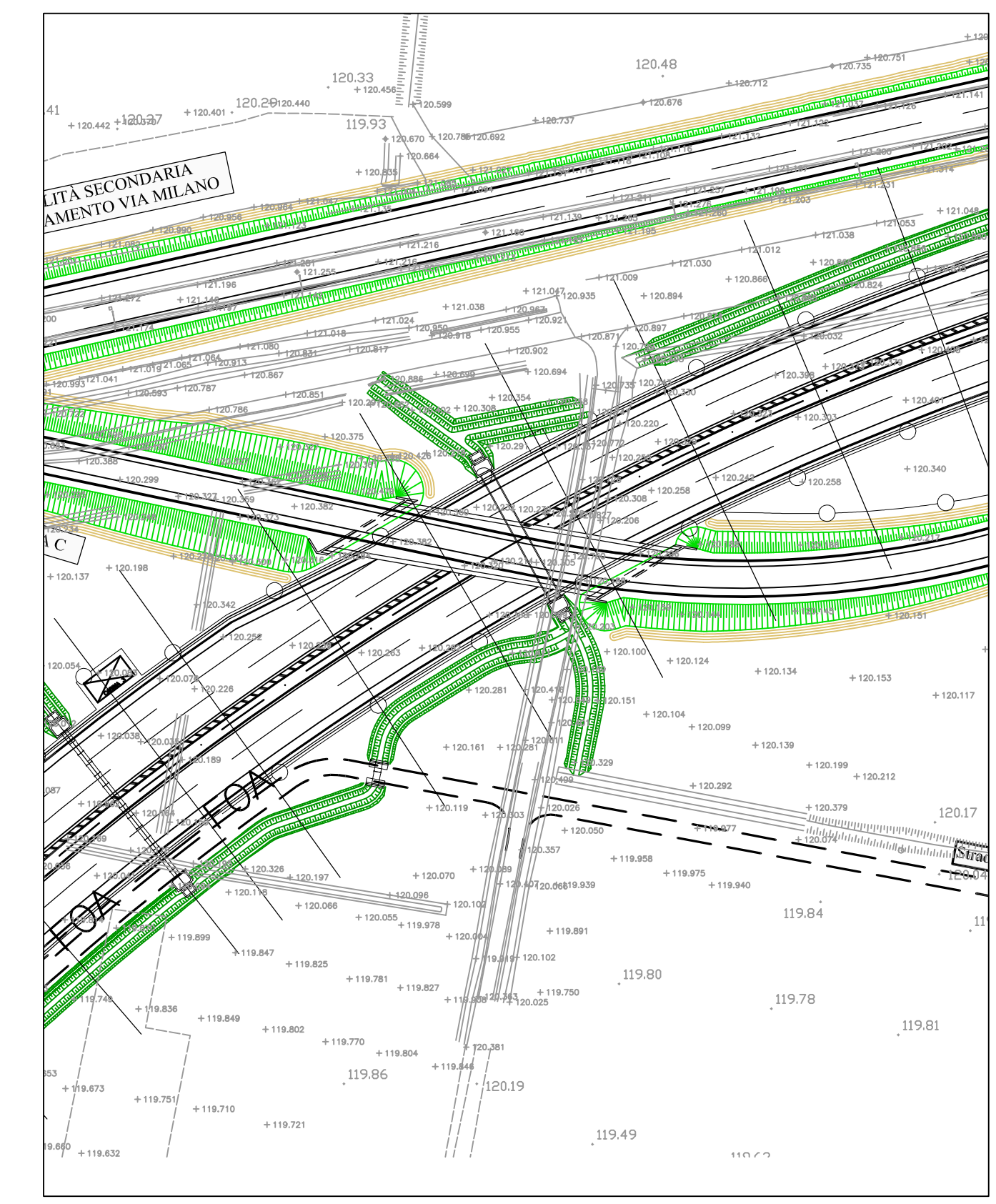


PIANTA IMPALCATO  
SCALA 1:100

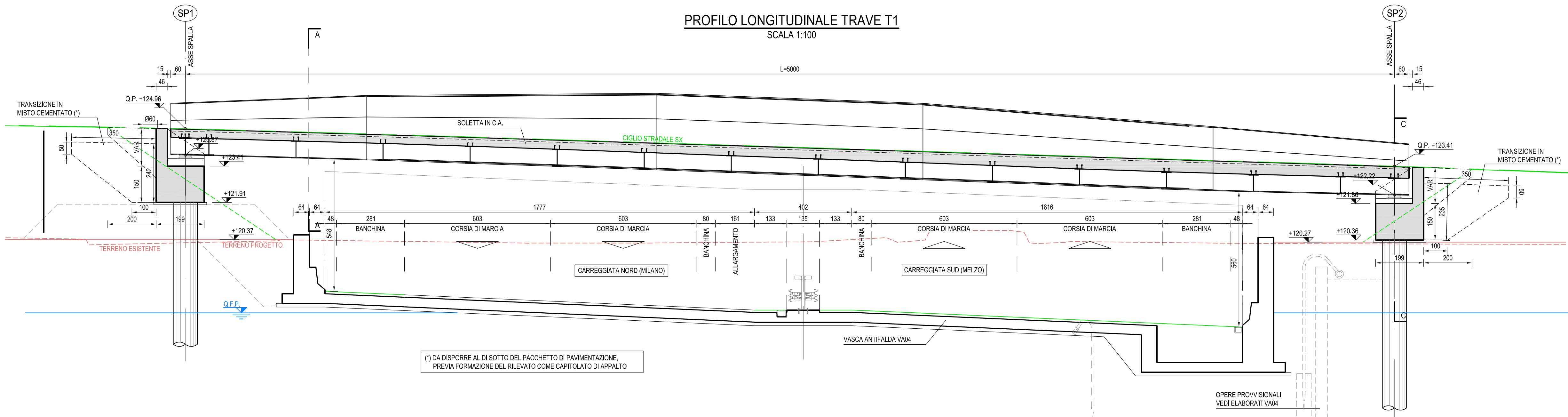


STRALCIO PLANIMETRICO  
SCALA 1:1000



NOTE GENERALI  
1) TUTTE LE MISURE SONO IN CENTIMETRI SALVO DIVERSAMENTE INDICATO  
2) LE MISURE ALTIMETRICHE SONO IN METRI E RIFERITE AL LIVELLO DEL MARE

PROFILO LONGITUDINALE TRAVE T1  
SCALA 1:100



**DETTAGLIO "A"**  
PAVIMENTAZIONE, IMPERMEABILIZZAZIONE

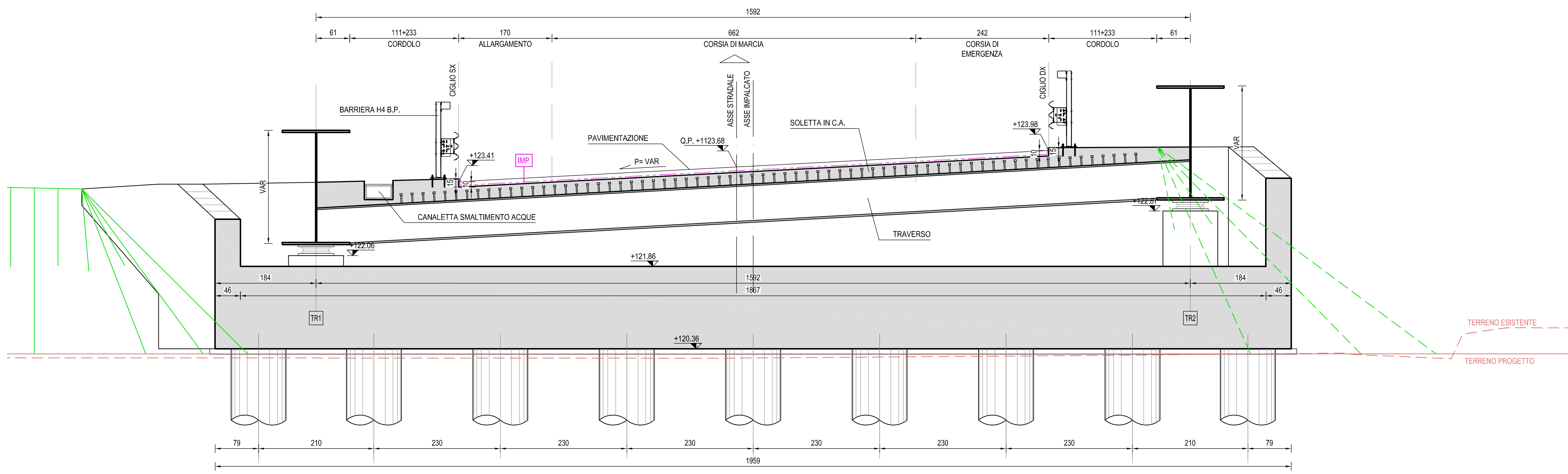
Diagram showing the cross-section of the pavement and waterproofing layers (DETTAGLIO "A"). It details the layers:
 

- TAPPETO DI USURA 5 cm
- STRATO DI BINDER 5 cm
- SOLETTA IN C.A.

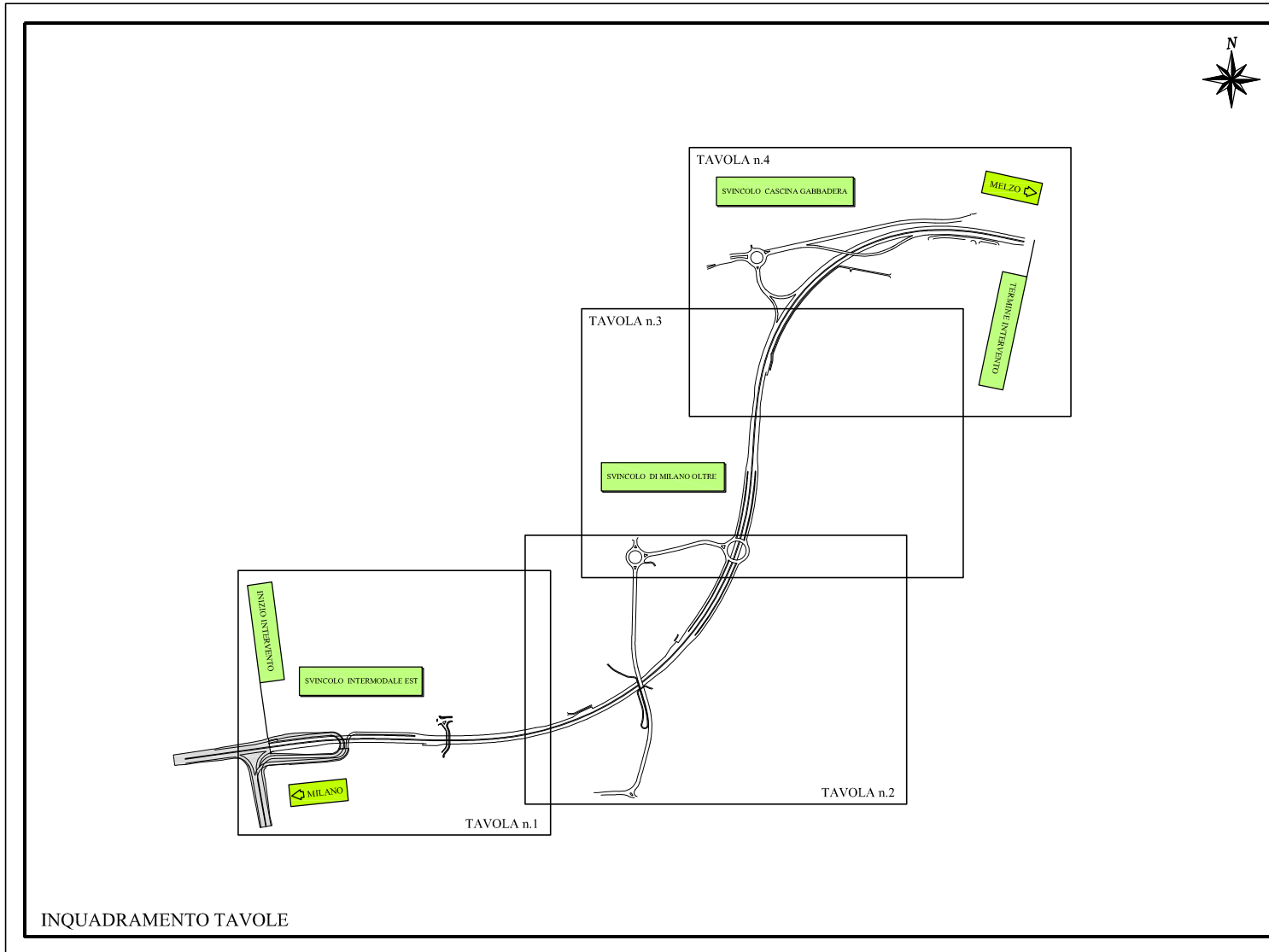
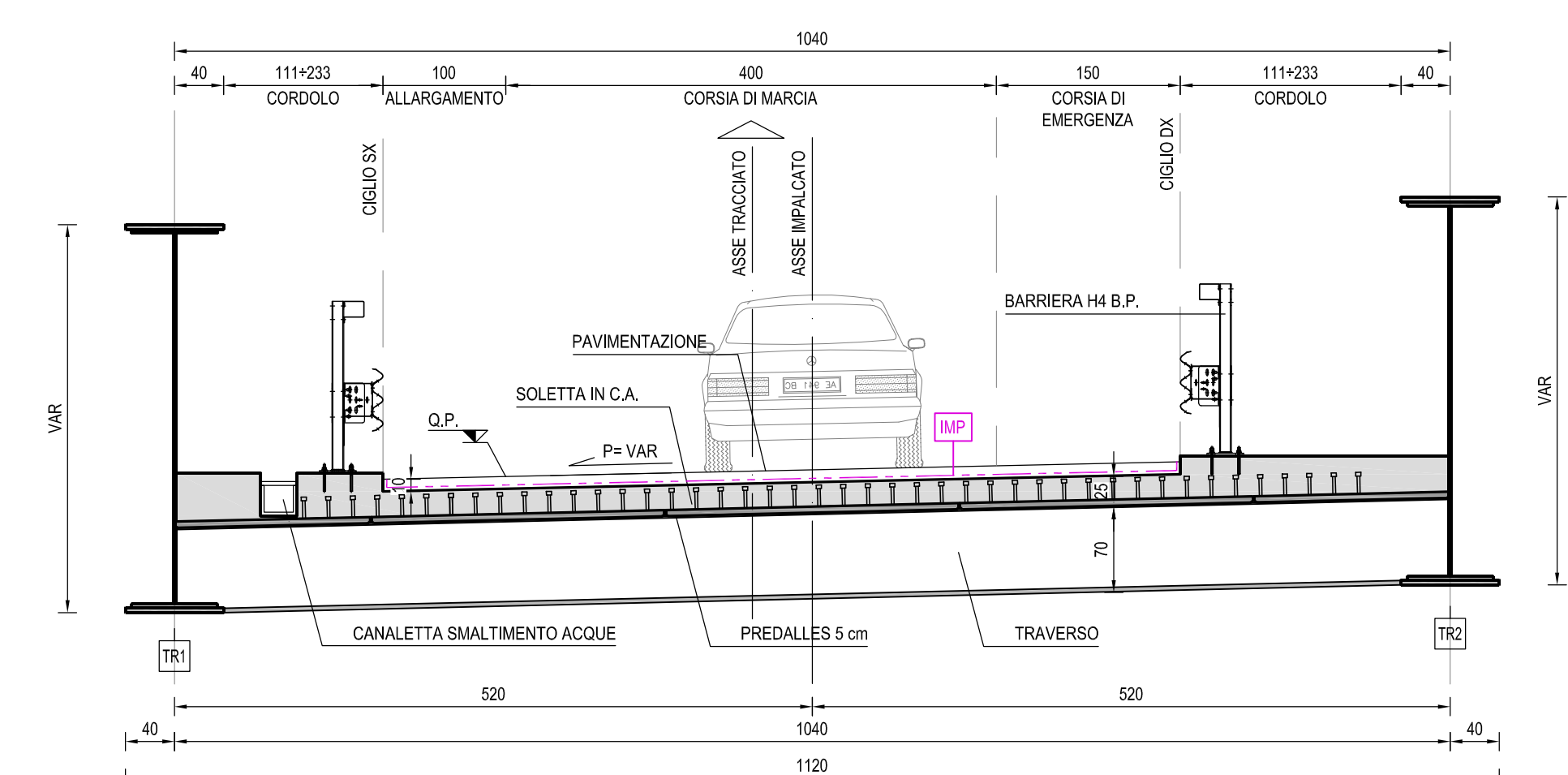
 Below the layers, it specifies:
 

- 1° STRATO: PRIMER EPOSSIDICO IN DISPERSIONE ACQUOSA 0.2 kg/m<sup>2</sup>
- 2° STRATO: LEGANTI CEMENTIZI MODIFICATI CON POLIMERI SINTETICI EPOSSIDICI IN DISPERSIONE ACQUOSA SPESORE 2 mm/mq

SEZIONE C-C  
SCALA 1:150



SEZIONE TIPO CAMPATA  
SEZIONE A-A - SCALA 1:50



Project Number XXX

Westfield MILAN S.p.a.  
C.so Giacomo Matteotti, 10  
20121 Milano

ACCORDO DI PROGRAMMA  
(APPROVATO CON D.P.G.R. DEL 22.05.2009 N.5095)  
PRIMO ATTO INTEGRATIVO  
(APPROVATO CON D.P.G.R. DEL 29.03.2010 N.3148)

POTENZIAMENTO DELLA S.P. N.103  
"ANTICA DI CASSANO"  
1° LOTTO - 2° STRALCIO  
TRATTA B

**PROGETTO ESECUTIVO**

TITOLO elaborato:			Cod. Elaborato:
OPERE D'ARTE MAGGIORI C.V.O.Z. - CAVALCAVIA SVINCOLO CASINA GABBADERA Carpenteria generale			D.03.01
CODICE WM:			Scale: varie
Redatto	Controlato	Approvato	Data:
DI PIETRANTONIO	MARTIGNONI	RINALDI	Maggio 2015
Revisioni	Redatto	Controlato	Approvato
A	DI PIETRANTONIO	MARTIGNONI	RINALDI
B			
C			
D			
Progettazione:			Il Direttore Tecnico
Visto			Visto

WESTFIELD MILAN S.p.a.  
C.so Giacomo Matteotti, 10  
20121 Milano