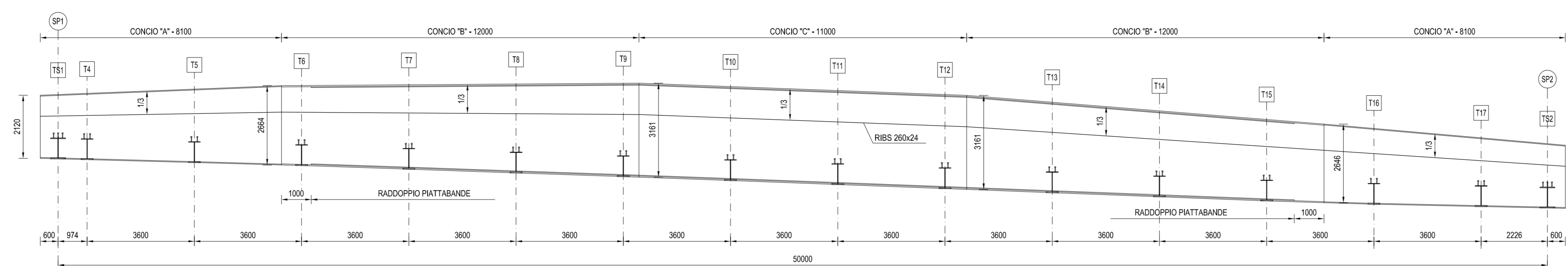
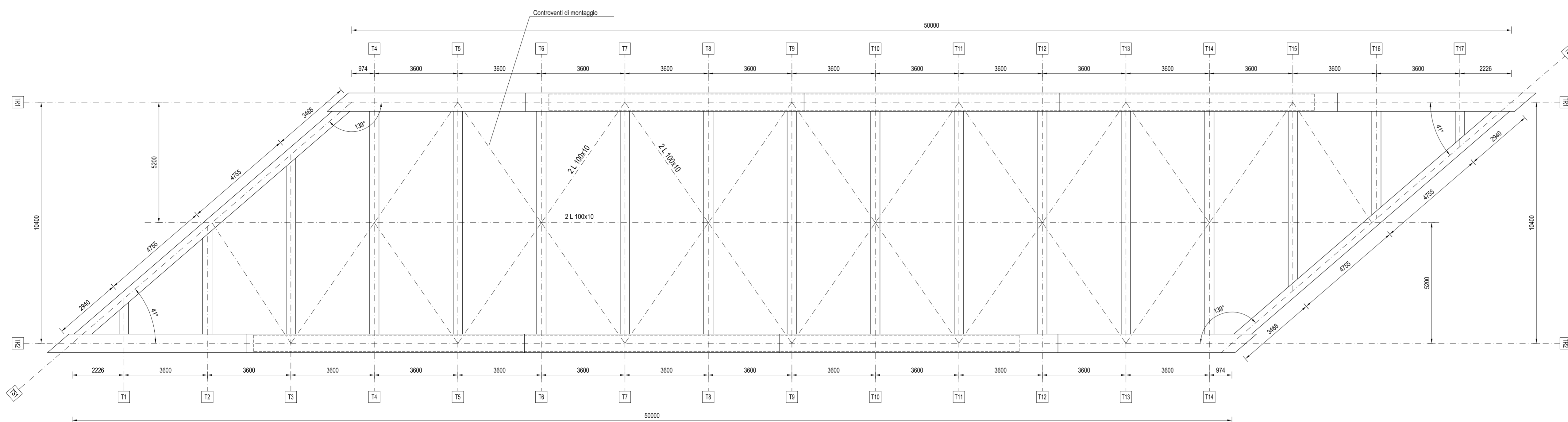


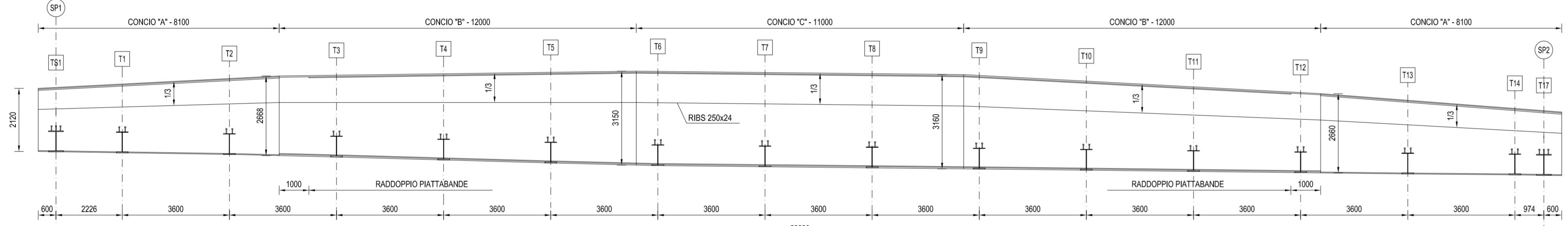
PROFILO LONGITUDINALE TRAVE TR1 (scala 1:100)



PIANTA A TRAVI SCOPERTE (scala 1:100)

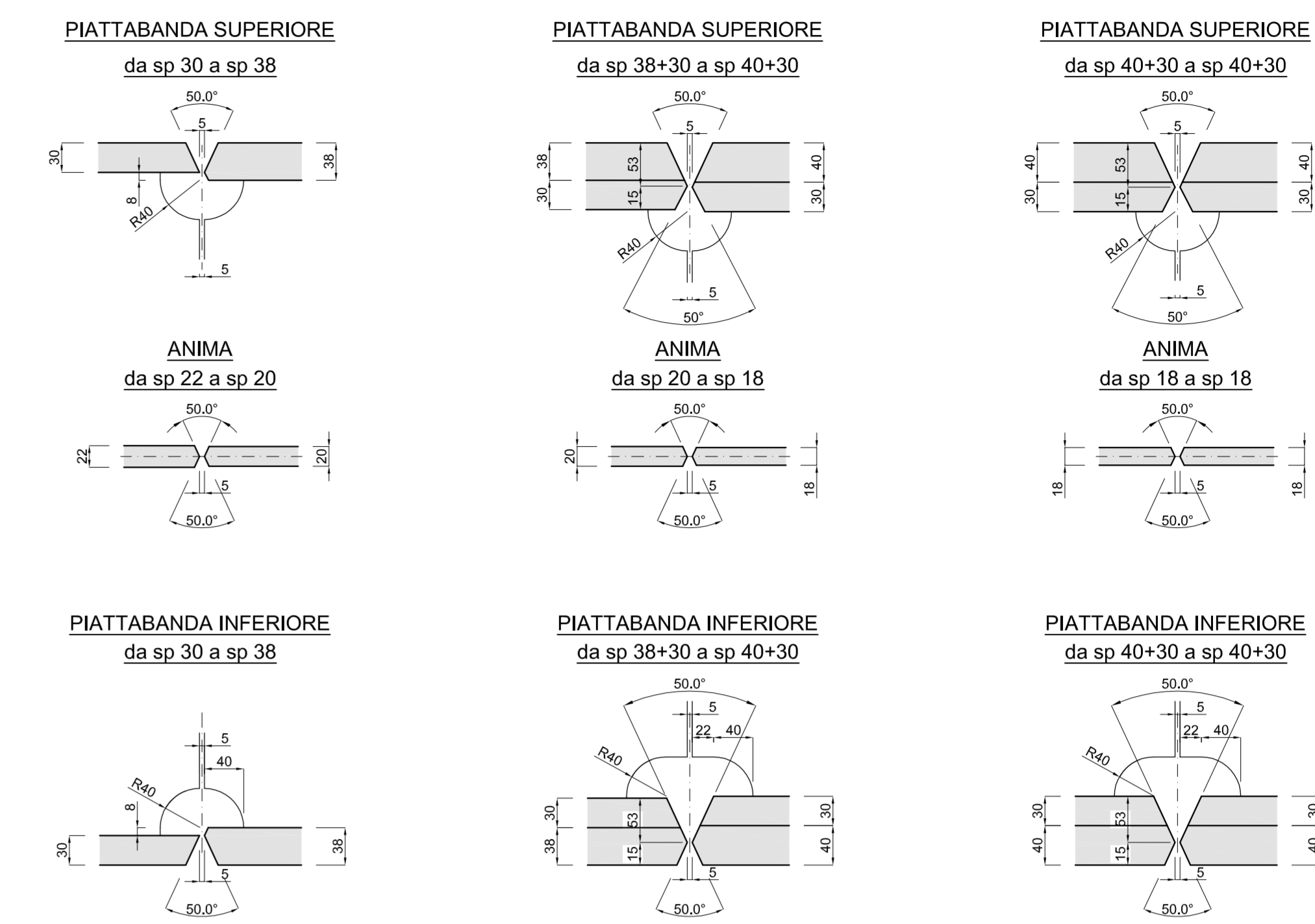


PROFILO LONGITUDINALE TRAVE TR2 (scala 1:100)

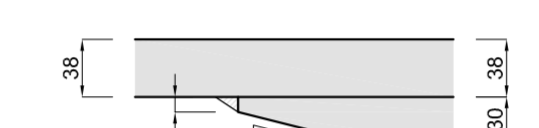


| CARATTERISTICHE CONCI | | | | | | | | | | | | |
|-----------------------|-----------------------|---------------------------------|---------------------------------|-----------------------|-------|-----------|-----|------|-----|-------|-------|-------|
| CONCICO TR1 | PIATTABANDA SUPERIORE | RADDOPPIO PIATTABANDA SUPERIORE | RADDOPPIO PIATTABANDA INFERIORE | PIATTABANDA INFERIORE | ANIMA | SALDATURA | | | | S1 | | |
| A | B | C | A | B | C | SPESL | "x" | "y" | "z" | "t" | B1 | B2 |
| 800 | 38 | 700 | 30 | 700 | 30 | 800 | 30 | Var. | 22 | 11x11 | 10x10 | 10x10 |
| 800 | 40 | 700 | 30 | 700 | 30 | 800 | 36 | Var. | 20 | 10x10 | 10x10 | 10x10 |
| 800 | 40 | 700 | 30 | 700 | 30 | 800 | 40 | Var. | 18 | 10x10 | 10x10 | 10x10 |

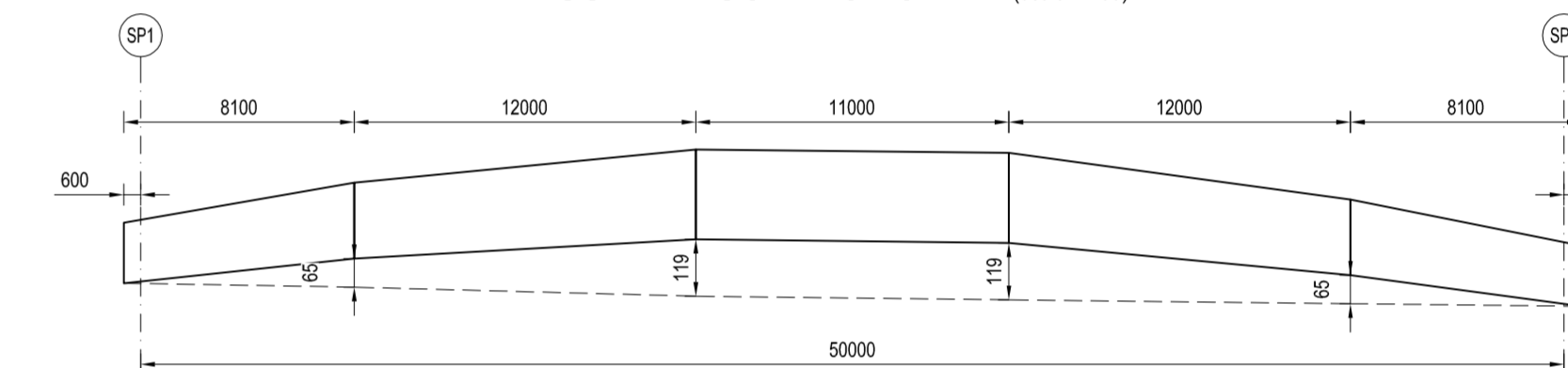
SALDATURE CONCI (a piena penetrazione di 1a classe) (scala 1:5)



DETTAGLIO FINE RADDOPPIO

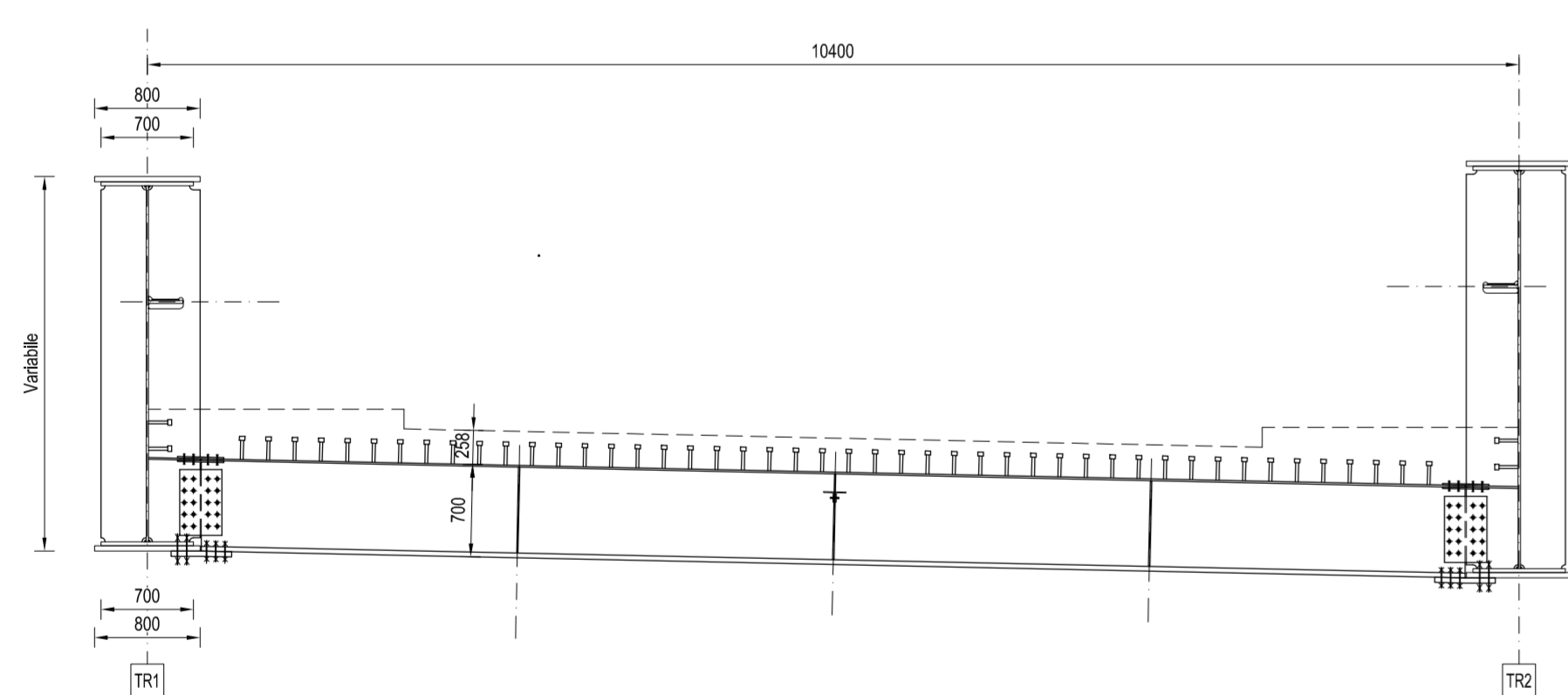


SCHEMA CONTROMONTE (scala 1:250)

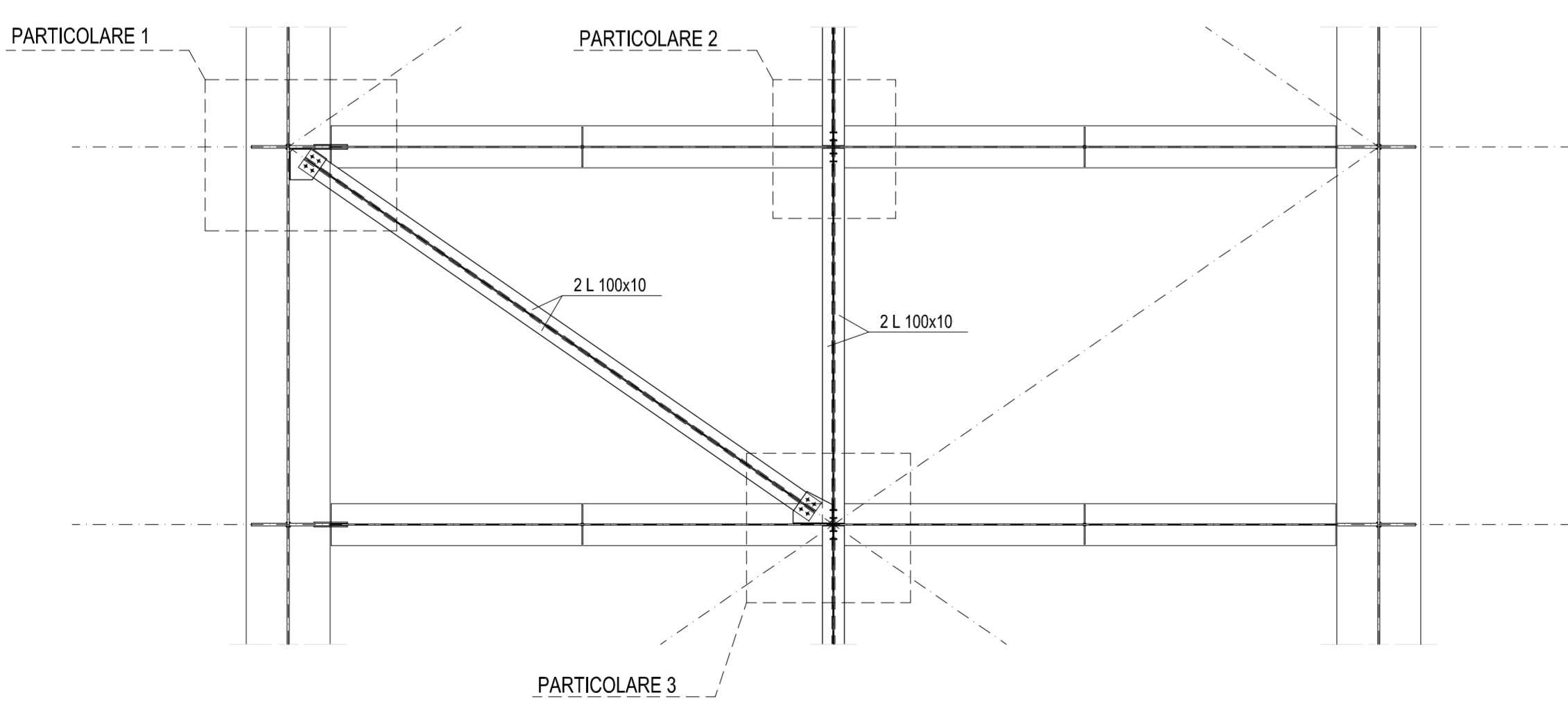


I VALORI INDICATI DELLA CONTROMONTA SONO CALCOLATI PER RECUPERARE LE DEFORMAZIONI DOLTE AI PESI PROPRI, AI CARICHI PERMANENTI ED AL 25% DEI CARICHI ACCIDENTALI.
LA CONTROMONTA VA SOMMATA ALLA LIVELLETTA DI PROGETTO

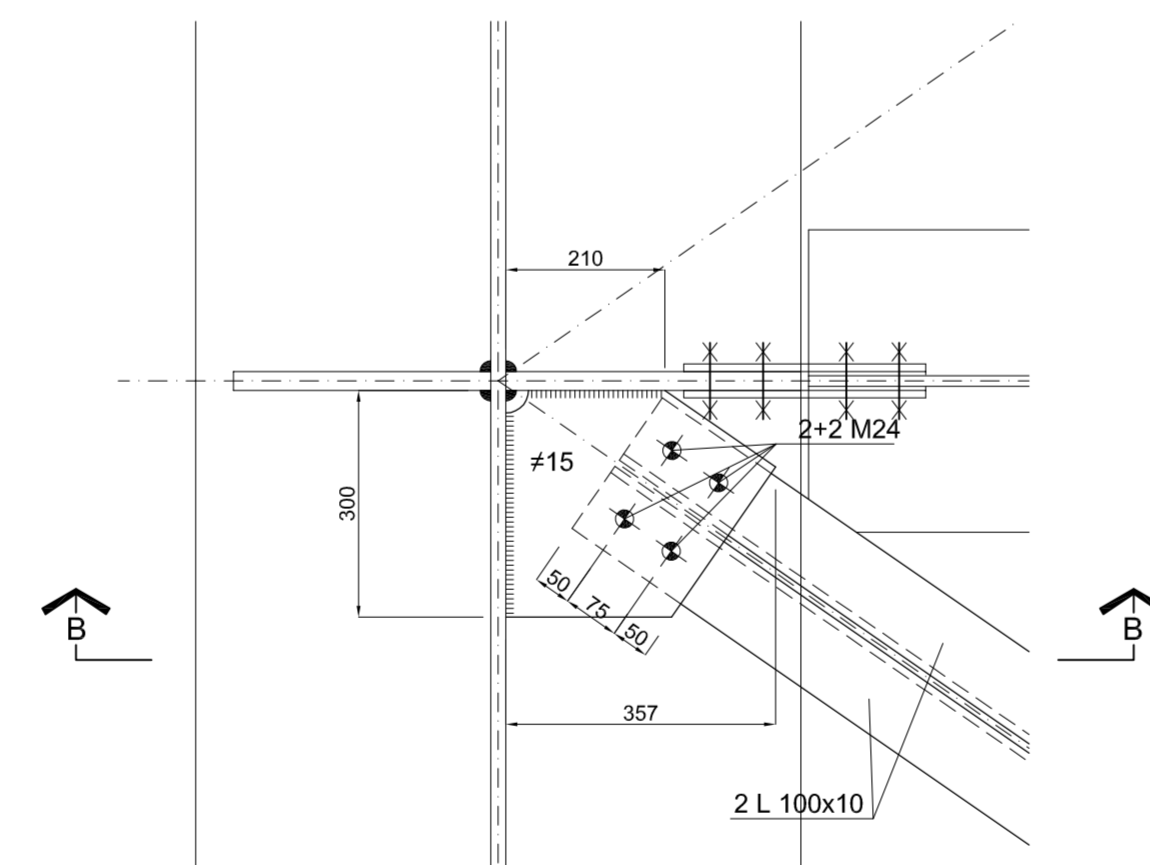
SEZIONE TRASVERSALE TRAVERSO DI CAMPATA (scala 1:50)



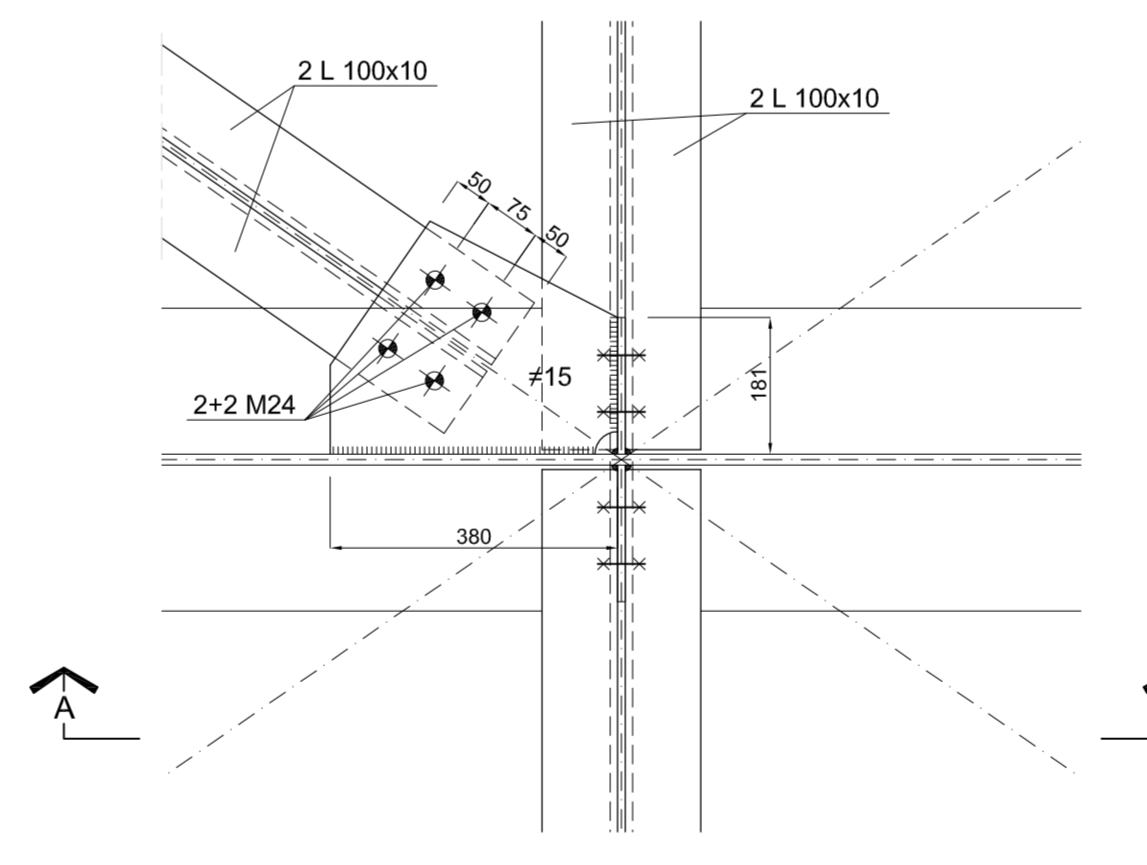
STRALCIO DI PIANTA CONTROVENTI (scala 1:50)



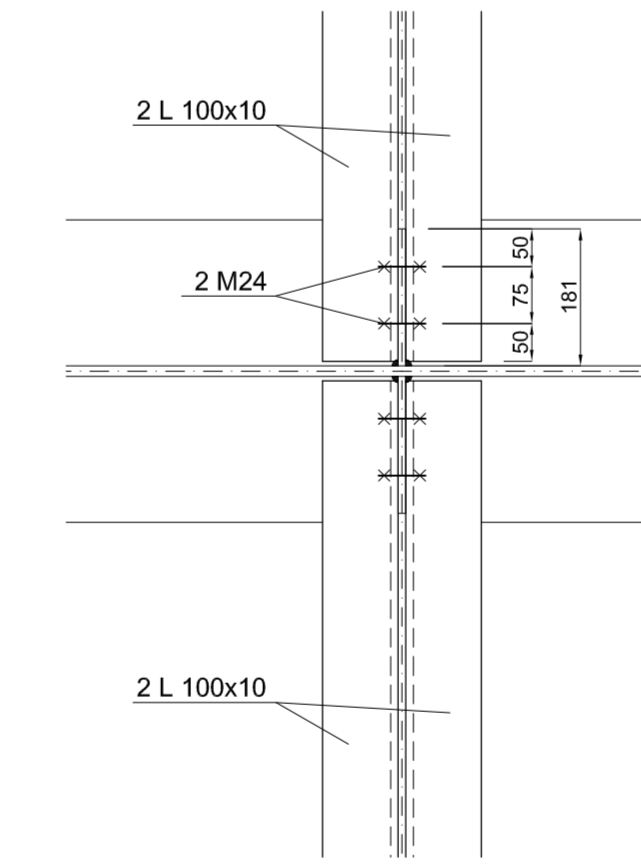
PARTICOLARE 1 (scala 1:10)



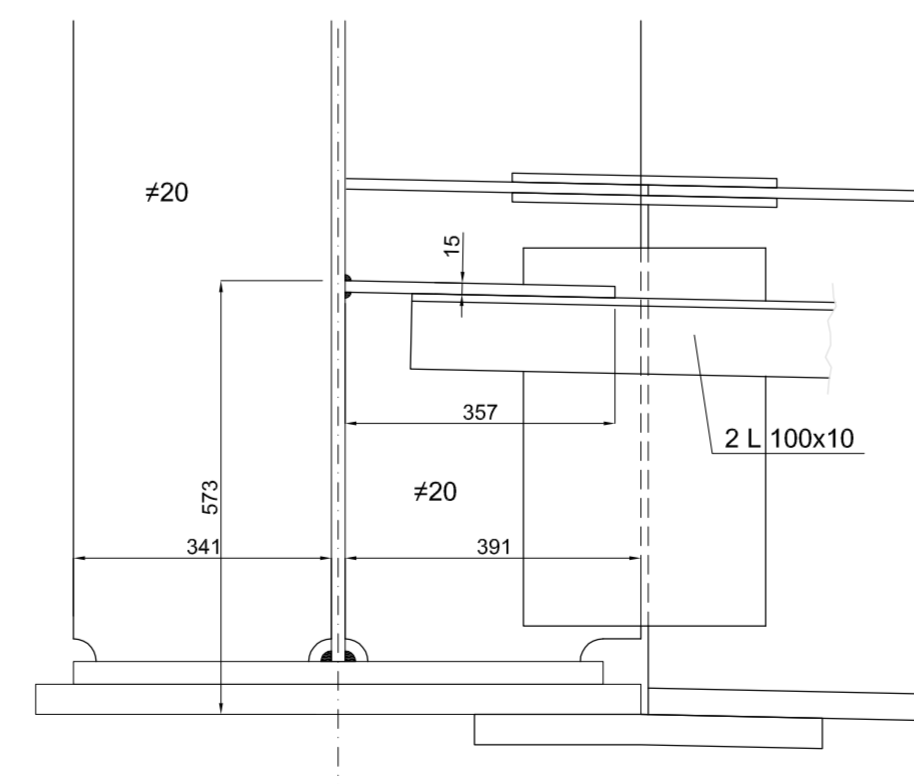
PARTICOLARE 3 (scala 1:10)



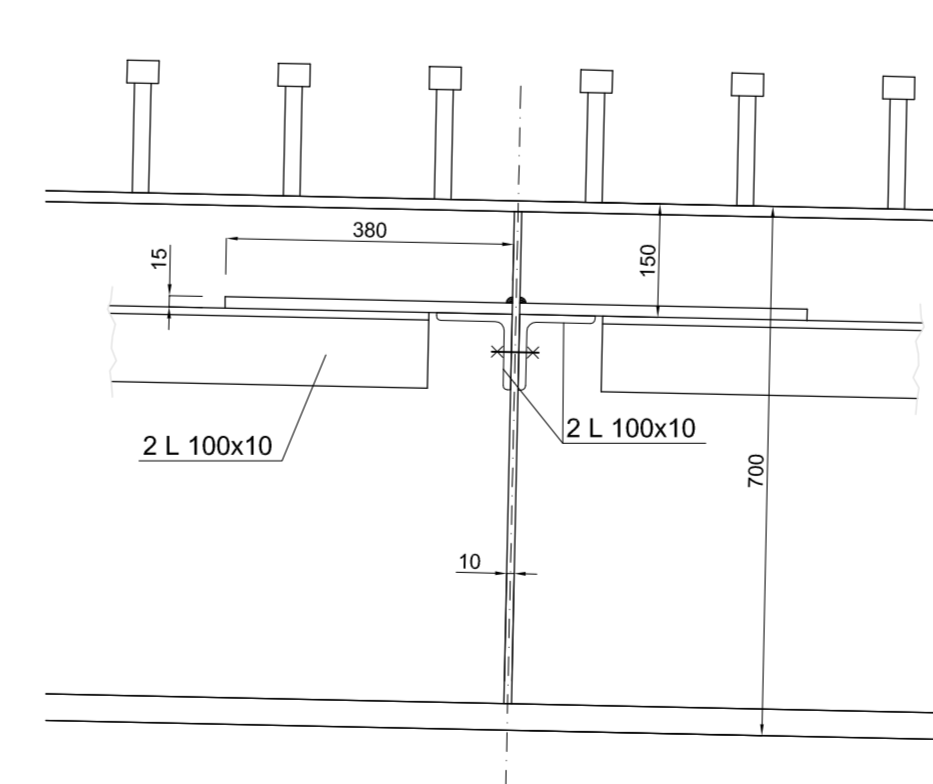
PARTICOLARE 2 (scala 1:10)



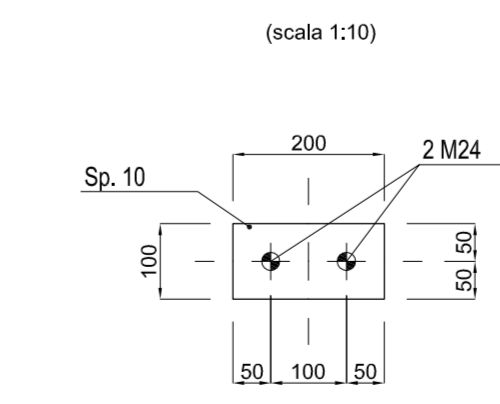
SEZIONE B-B (scala 1:10)



SEZIONE A-A (scala 1:10)



CALASTRELLI PER L 100x10 PASSO 80 cm (scala 1:10)



Project Number XXX

ACCORDO DI PROGRAMMA (APPROVATO CON D.P.G.R. DEL 22.05.2009 N.5095) PRIMO ATTO INTEGRATIVO (APPROVATO CON D.P.G.R. DEL 29.03.2010 N.3148)

POTENZIAMENTO DELLA S.P. N.103 "ANTICA DI CASSANO" 1° LOTTO - 2° STRALCIO TRATTA B

PROGETTO ESECUTIVO

TITOLO elaborato: OPERE D'ARTE MAGGIORI CV02 - CAVALCAVIA SVINCOLO GABBADERA Impalcato: carpenteria metallica Tav. 1/2 Cod. Elaborato: D.03.04

CODICE WM: WM-ERR-TB-00-M2-C-85063 Scala: varie

Redatto: ROSSI Contrattato: MARTIGNONI Approvato: RINALDI Data: Maggio 2015

Rivisori: A ROSSI B MARTIGNONI C RINALDI D DATA: VERIFICA - SETT. 2015

Progettazione:

Viso: WESTFIELD MILAN S.p.A. C.so Cassano Maraglio, 10 20121 Milano