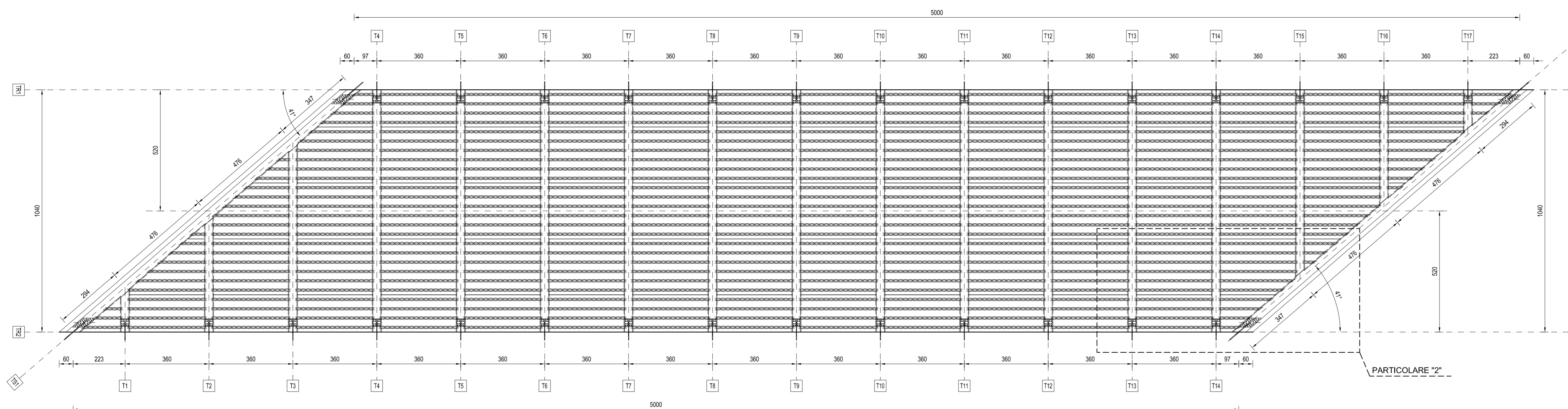
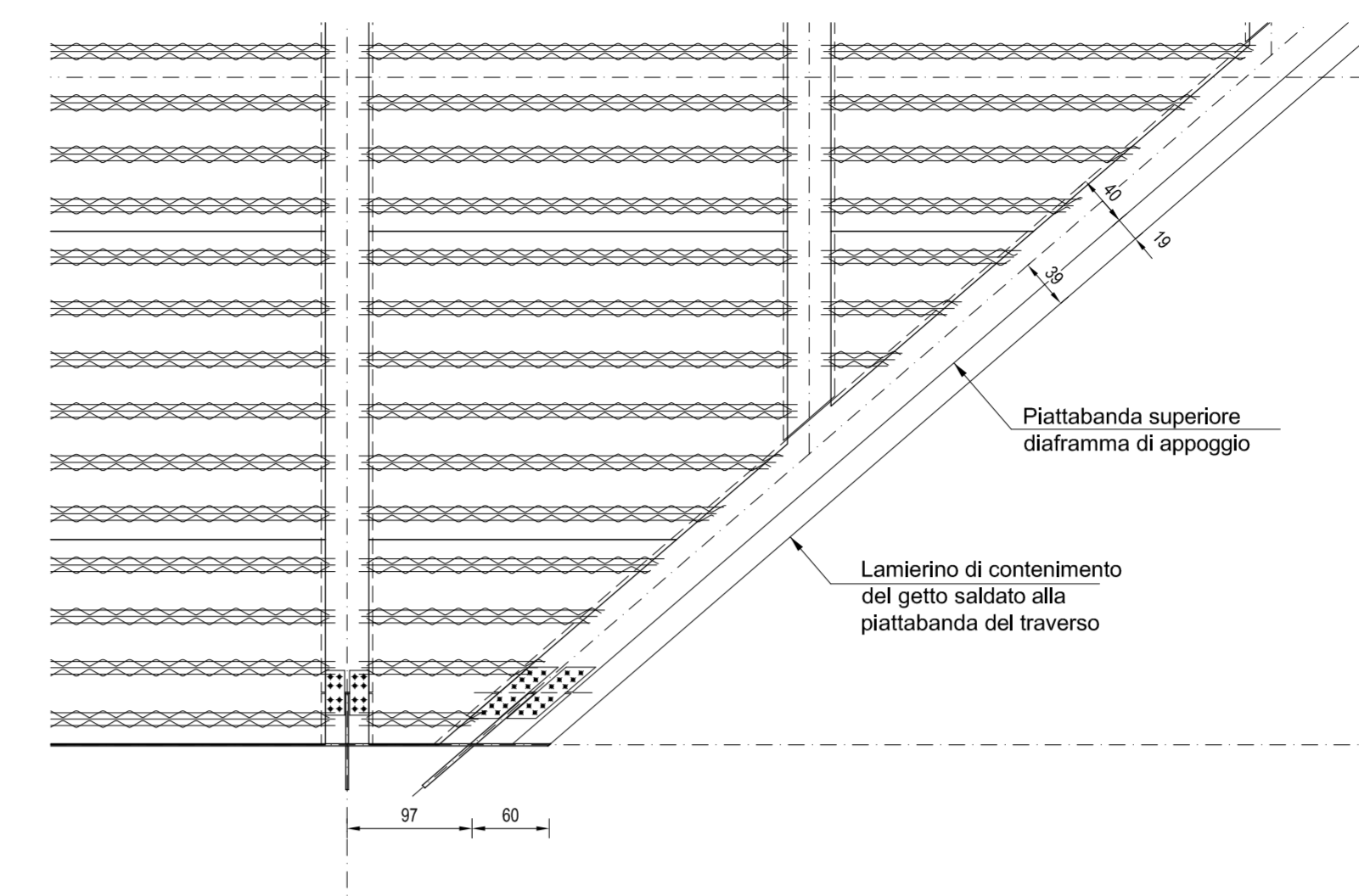


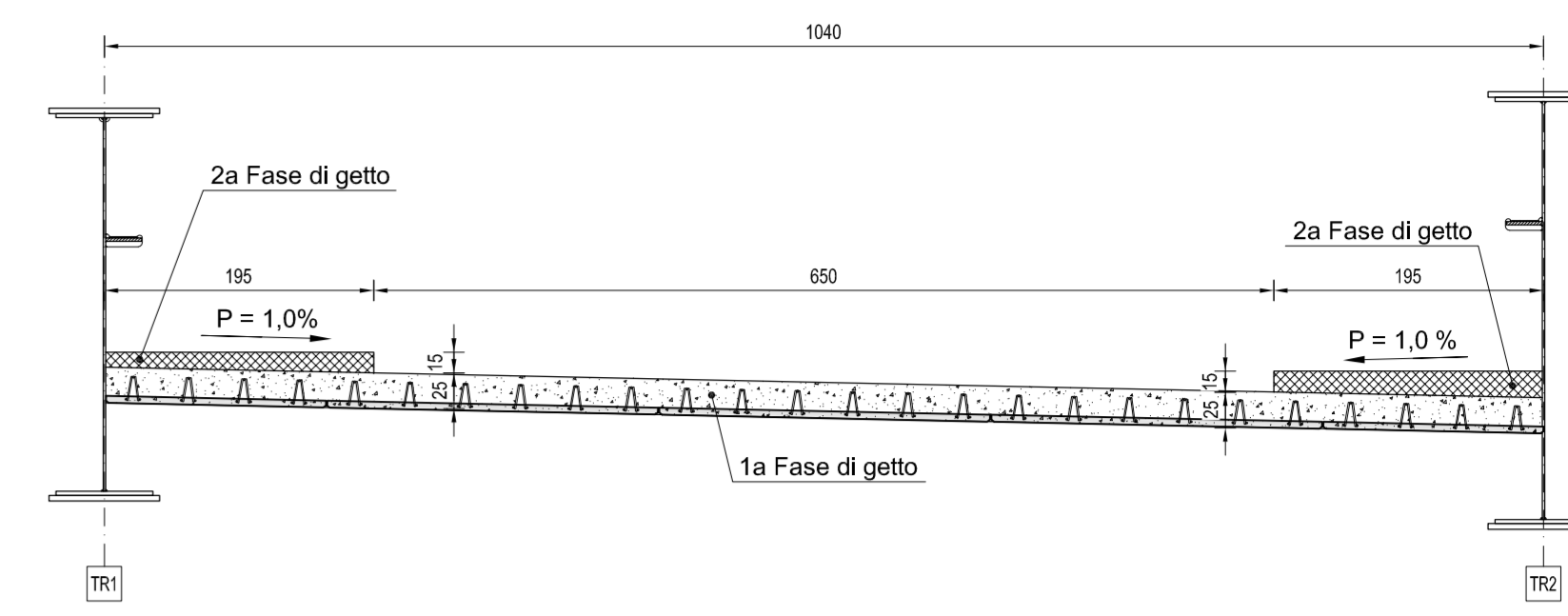
PIANTA DISPOSIZIONE PREDALLES (scala 1:100)



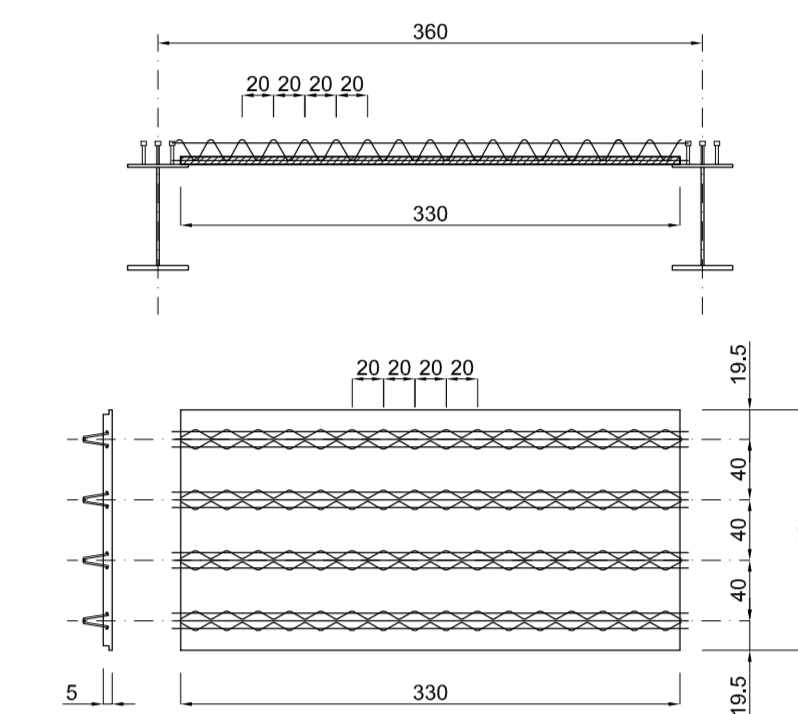
PARTICOLARE "2" (scala 1:50)



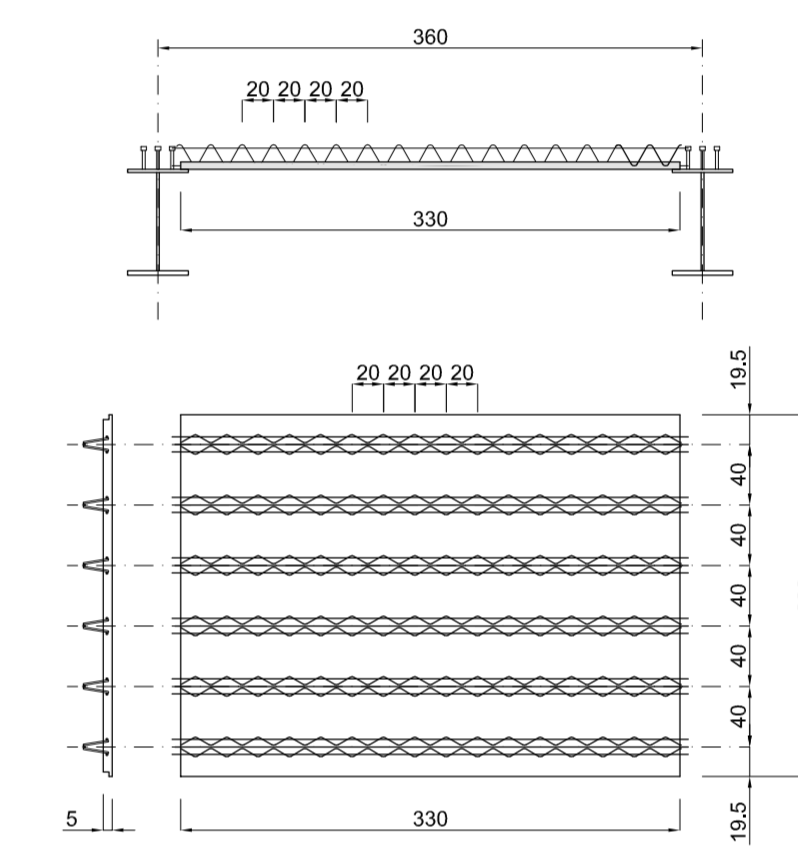
FASI DI GETTO (scala 1:50)



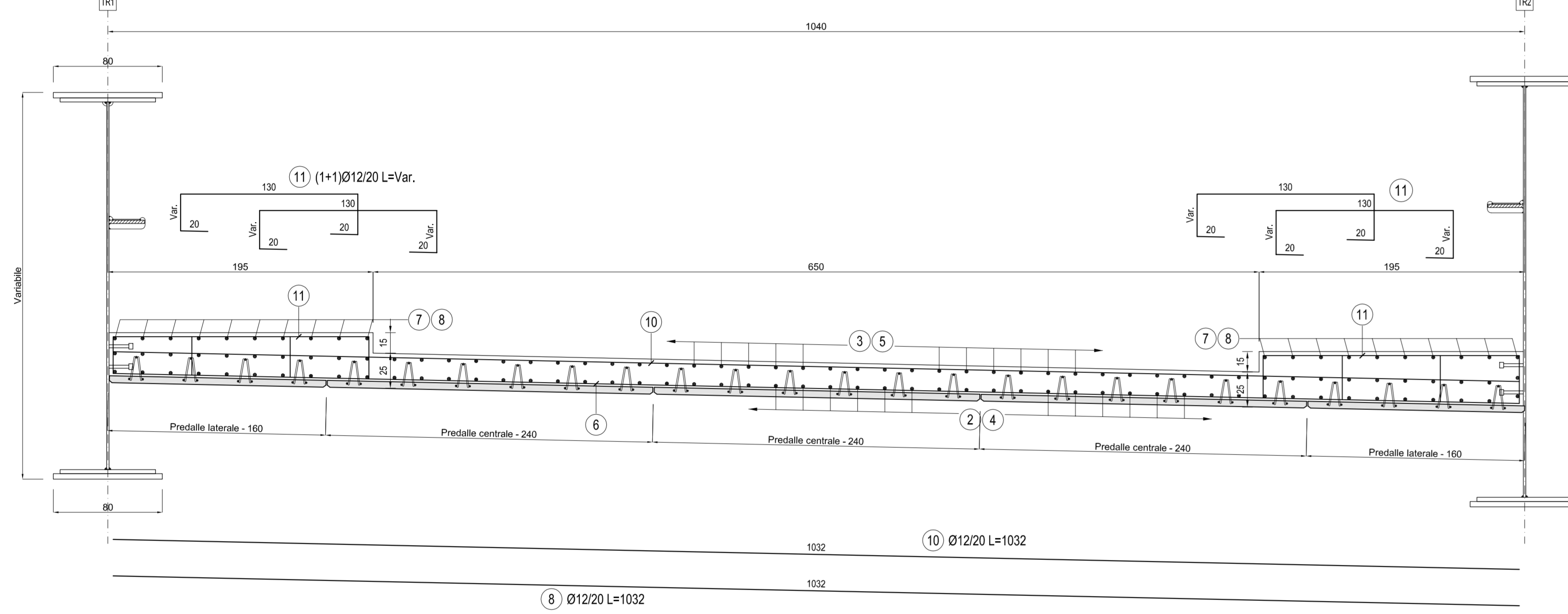
PREDALLE LATERALE TIPO SU CAMPATA DA 360cm (scala 1:50)



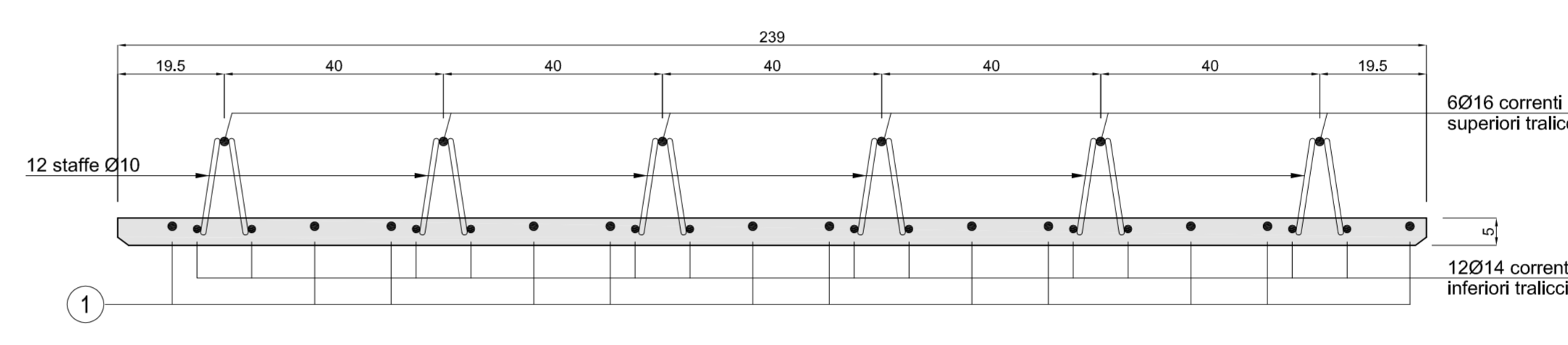
PREDALLE CENTRALE TIPO SU CAMPATA DA 360cm (scala 1:50)



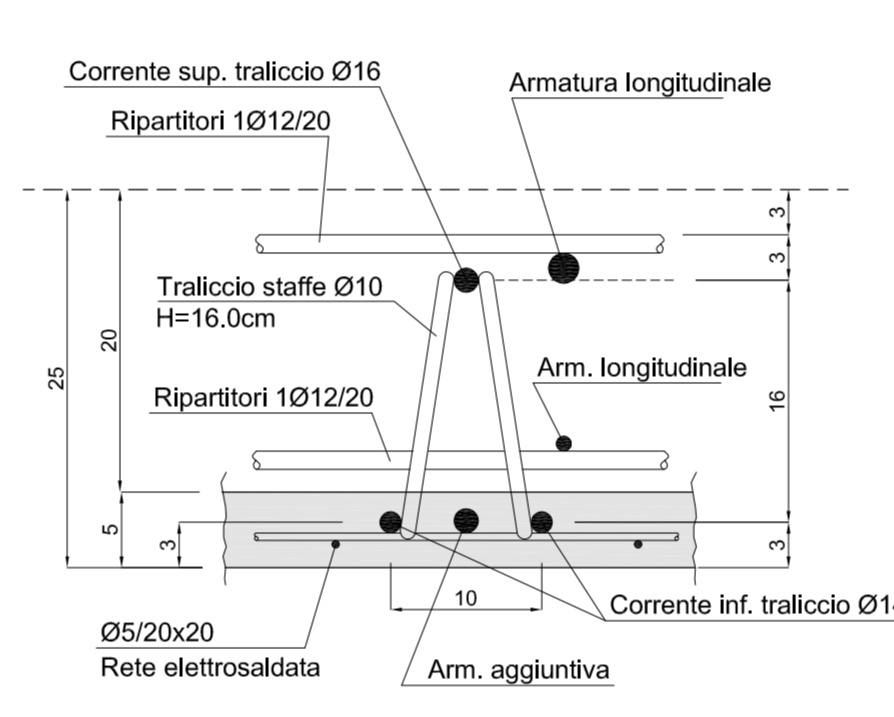
SEZIONE TRASVERSALE CORRENTE (scala 1:25)



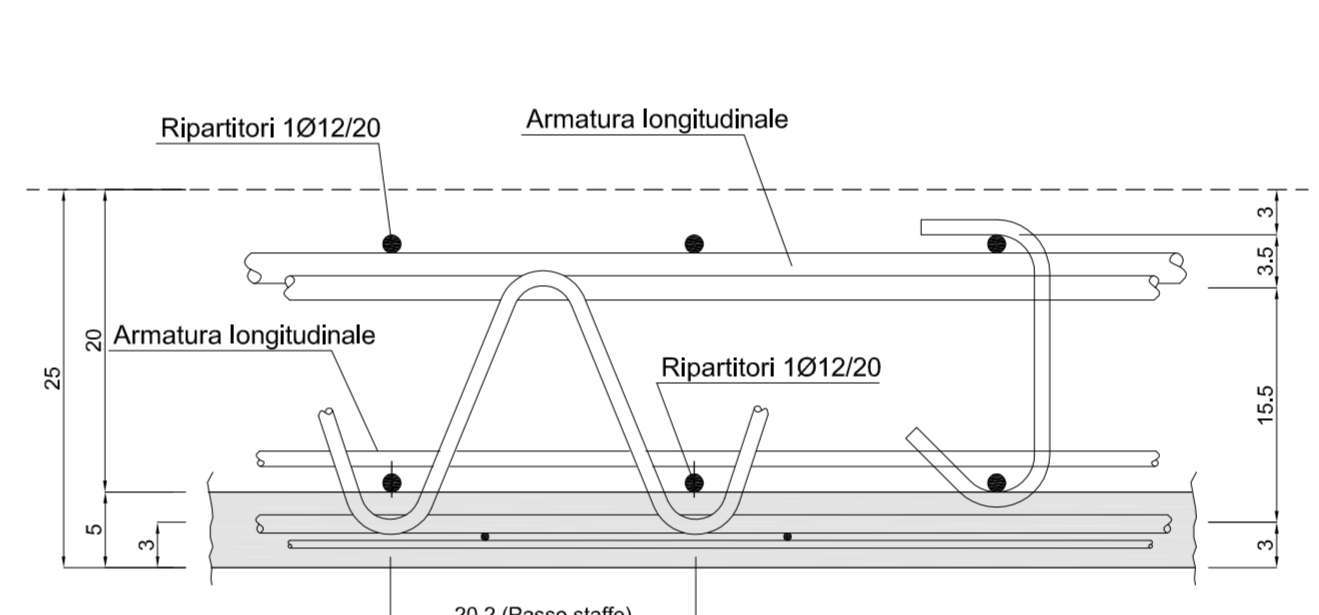
SEZIONE TRASVERSALE PREDALLES TIPICA (scala 1:10)



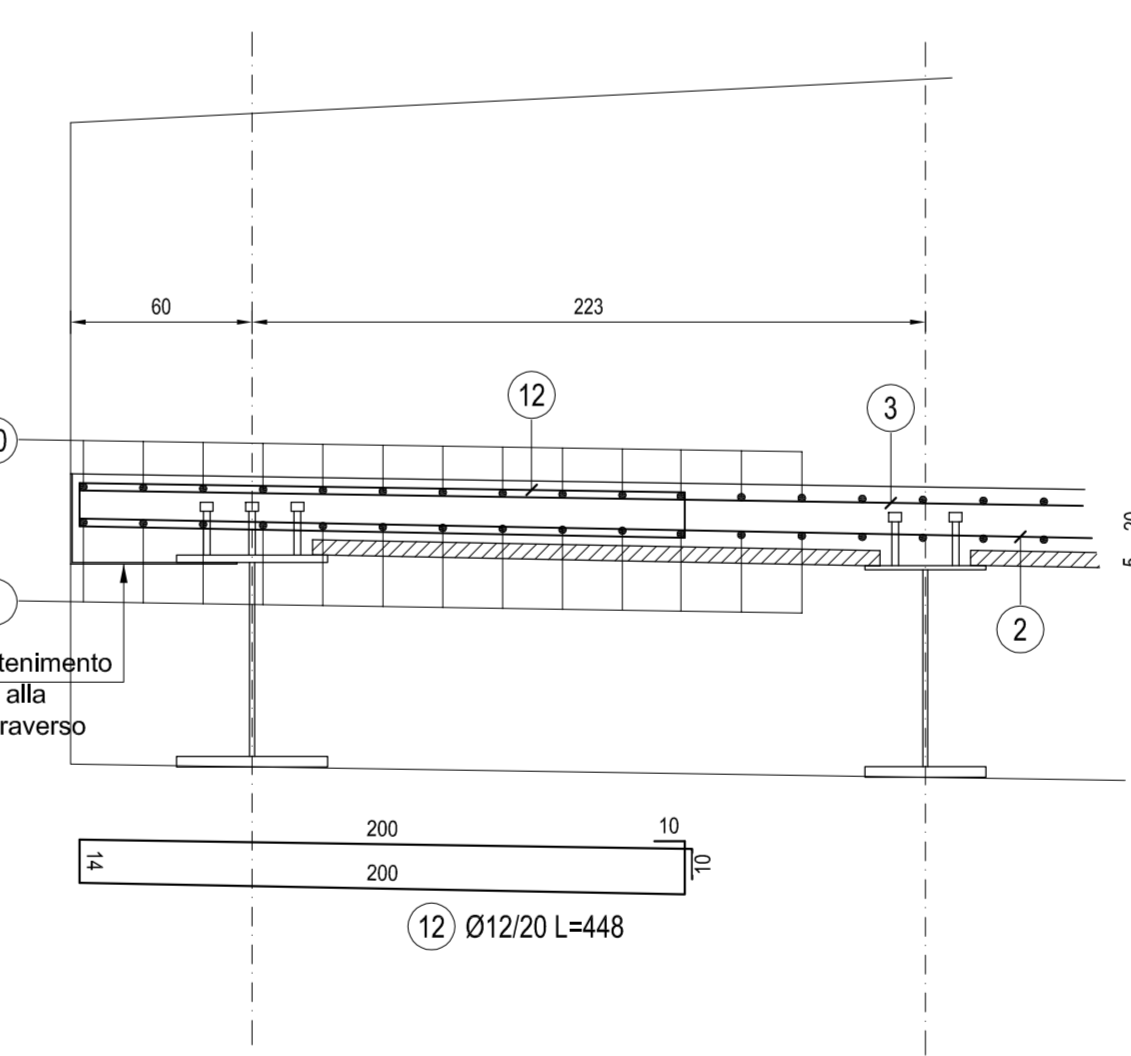
SEZIONE TRASVERSALE TRALICCIO TIPICO (scala 1:5)



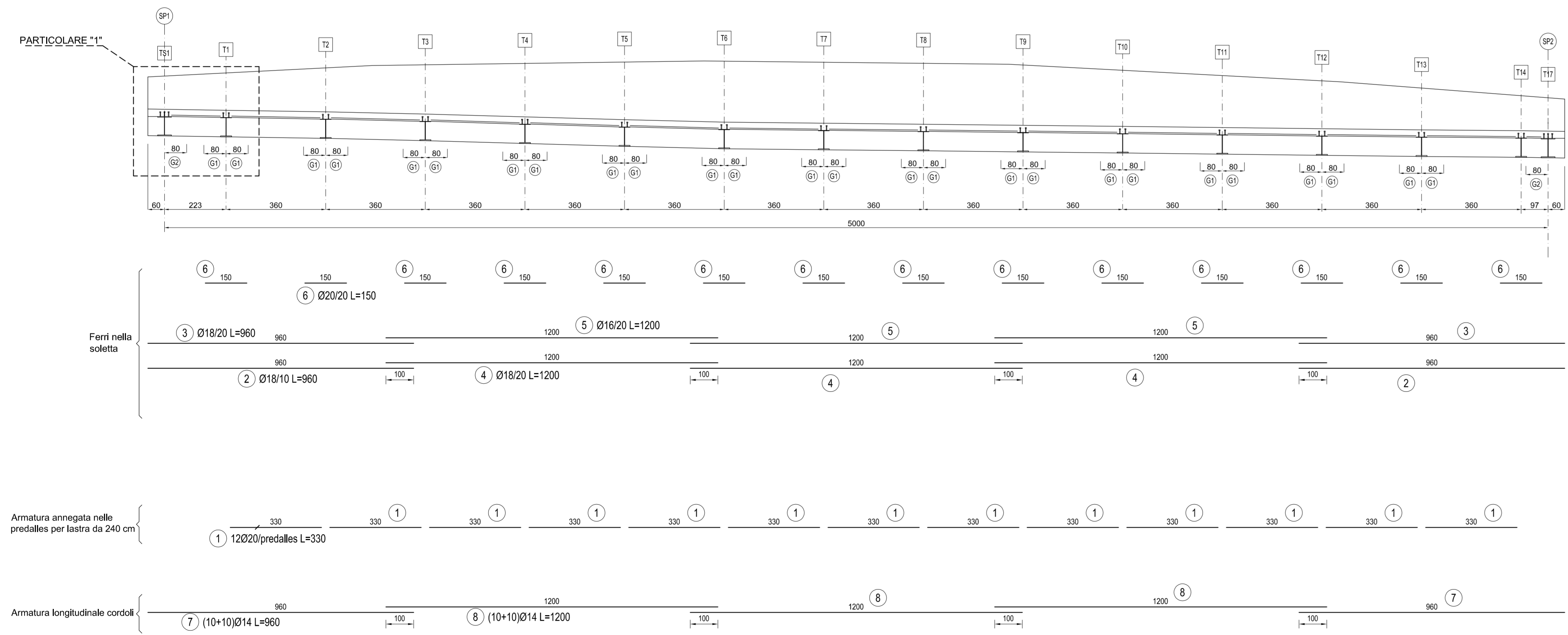
SEZIONE LONGITUDINALE TRALICCIO TIPICO (scala 1:5)



PARTICOLARE "1" SEZIONE LONGITUDINALE (scala 1:25)



ARMATURA LONGITUDINALE (scala 1:100)



PRESCRIZIONI ARMATURE

COPRIFERRO NETTO
SOLETTA PREDALLES 30 mm / 25 mm

Il ricoprimento c_{req} c_{min} comprende la tolleranza $\Delta c_{req} = +10$ mm
- Sovraspessori barre inferiori Ø10 non indicati

PRESCRIZIONI DI PIEGATURA
d DIAMETRO MINIMO DEL MANDRINO
Ø Barra < 12 d = 40
12 ≤ Ø Barra < 16 d = 50
16 < Ø Barra ≤ 25 d = 60
25 < Ø Barra ≤ 40 d = 100

NOTE
1) TUTTE LE MISURE SONO ESPRESSE IN CENTIMETRI, SALVO OVE DIVERSAMENTE INDICATO.
2) PER LE SPECIFICHE DEGLI INDIRIZZI CHIMICI (EMISIONI FURIO, MALTA REPLASTICA, MODALITA' ESECUTIVE) VEDI SCHEDE TECNICHE DEL FORNITORE.

TABELLA MATERIALI

CALCESTRUZZI
A PRESTAZIONE GARANTITA SECONDO UNI 11104:2004 (UNI EN 206-1)
SOLETTA IMPALCATO Classe resistenza a compressione C24/40
Classe esposizione XF2
Classe intemato in cloruri S4
Cemento (UNI EN 197-1) CEM II, CEM IV
Rapporto A/C 0,50
Dim. max. nominale aggregato 25 mm

PREDALLES, VELETTE Classe resistenza a compressione C45/55
Classe esposizione XF2
Classe intemato in cloruri S4
Cemento (UNI EN 197-1) CEM II, CEM IV
Rapporto A/C 0,50
Dim. max. nominale aggregato 16 mm

ACCIAIO
PER GETTI Barre Reinforzo B450C
Reti elettrosaldate B450A

NOTE
1) TUTTE LE MISURE SONO ESPRESSE IN CENTIMETRI, SALVO OVE DIVERSAMENTE INDICATO

Project Number XXX

WESTFIELD MILAN S.p.a.
C.so Giovanni Matteotti, 10
20121 Milano

ACCORDO DI PROGRAMMA
CV02 - CAVALLAVIA SVINCOLO GABBERA
Impalcato: armatura e predalles
PRIMO ATTO INTEGRATIVO
APPROVATO CON D.P.G.R. DEL 29.03.2010 N.3148

POTENZIAMENTO DELLA S.P. N.103 "ANTICA DI CASSANO" 1° LOTTO - 2° STRALCIO TRATTA B

PROGETTO ESECUTIVO

TITOLO elaborato: OPERE D'ARTE MAGGIORI
CV02 - CAVALLAVIA SVINCOLO GABBERA
Impalcato: armatura e predalles
Cod. Elaborato: D.03.06

CODICE VM: WM-ERR-TB-00-M2-C-25065
Scale: varie

Redatto	Completato	Approvato	Data:
ROSSI	MARTIGNONI	RINALDI	Maggio 2015

Redattori
A ROSSI
B MARTIGNONI
C RINALDI
D DATA

Proprietario: **GIRMA**
Il Direttore Tecnico
Dott. Ing. **ALBERTO VERRI**

Visto **WESTFIELD MILAN S.p.a.**
C.so Giacomo Matteotti, 10
20121 Milano