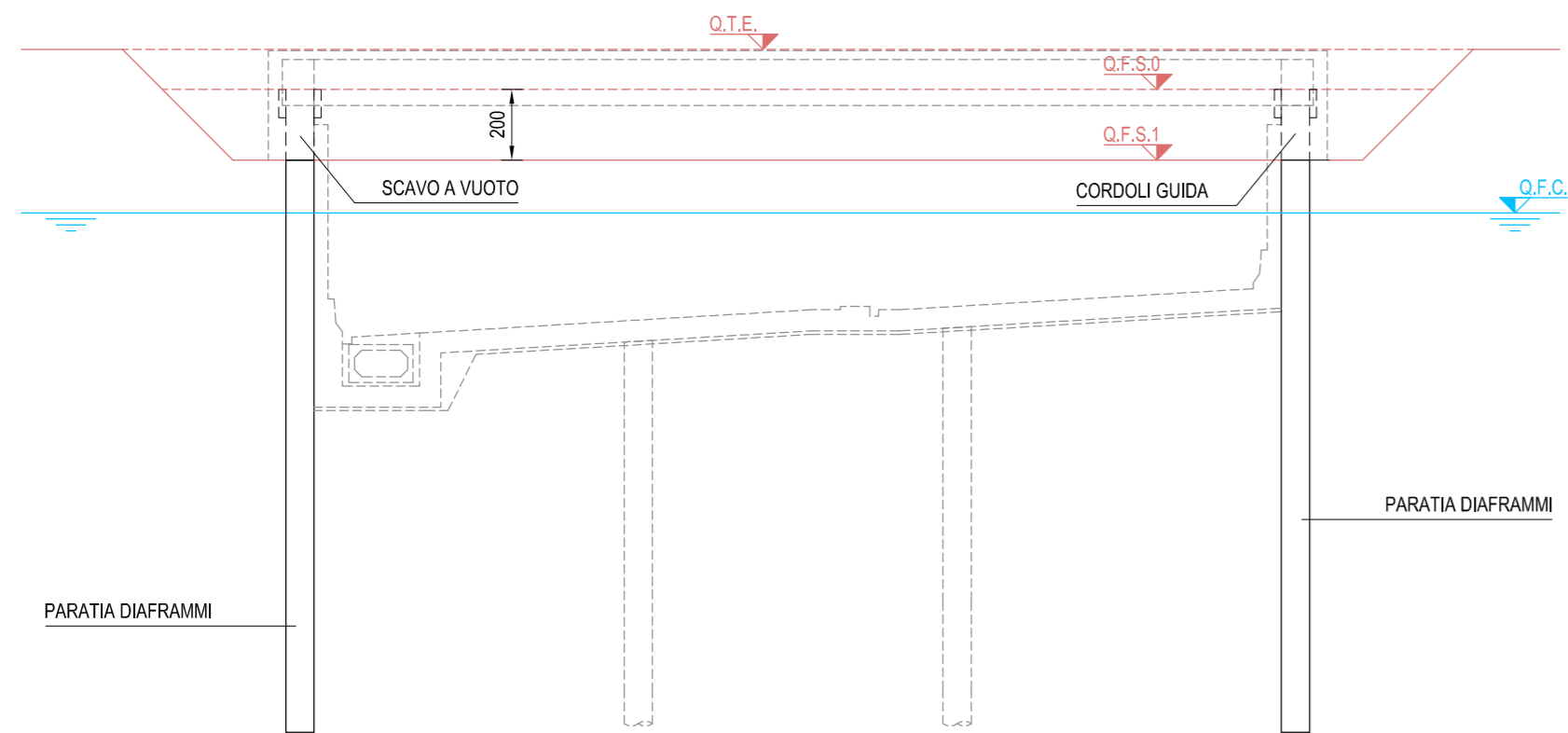


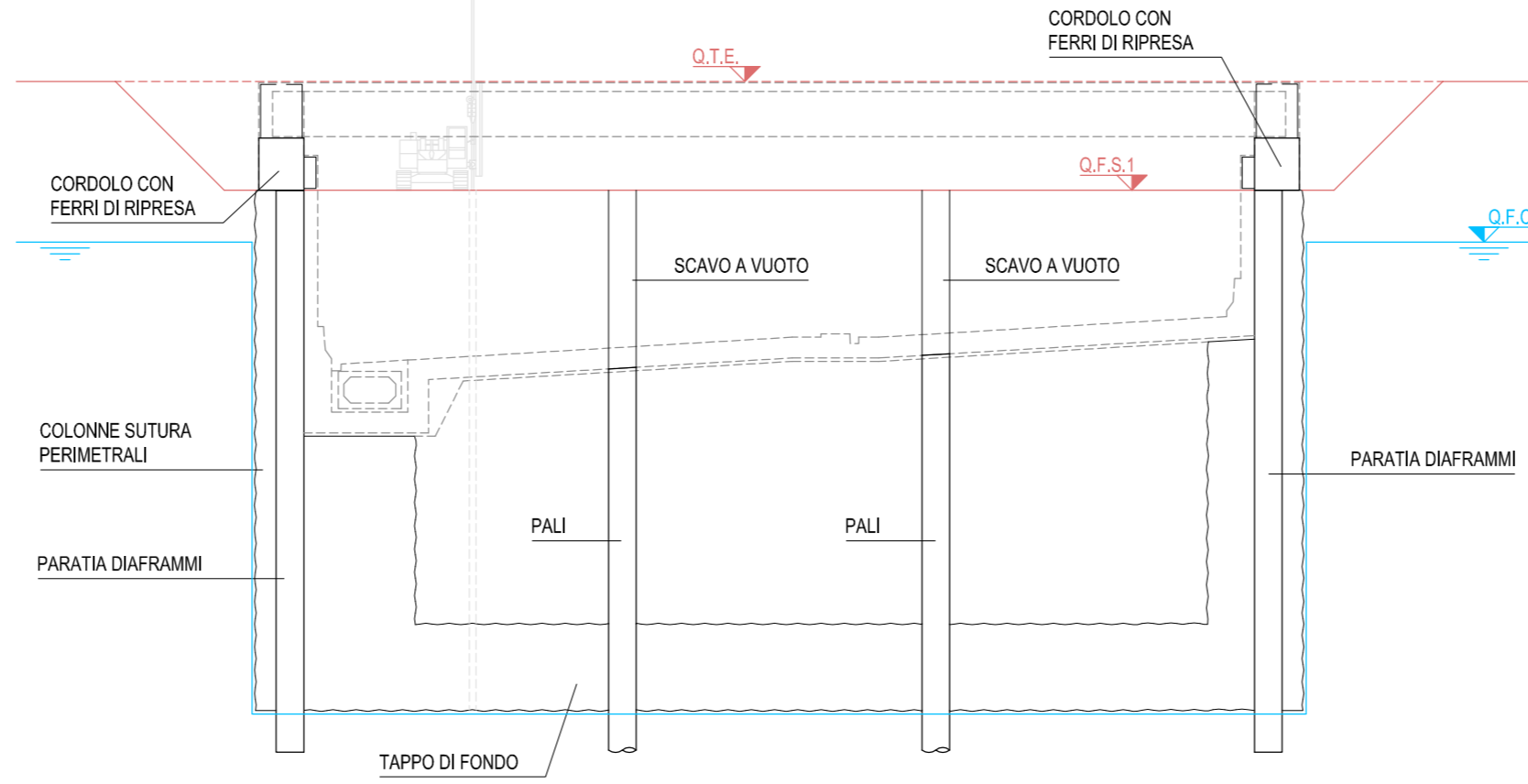
GALLERIA ARTIFICIALE
SCALA 1:200

FASE 1



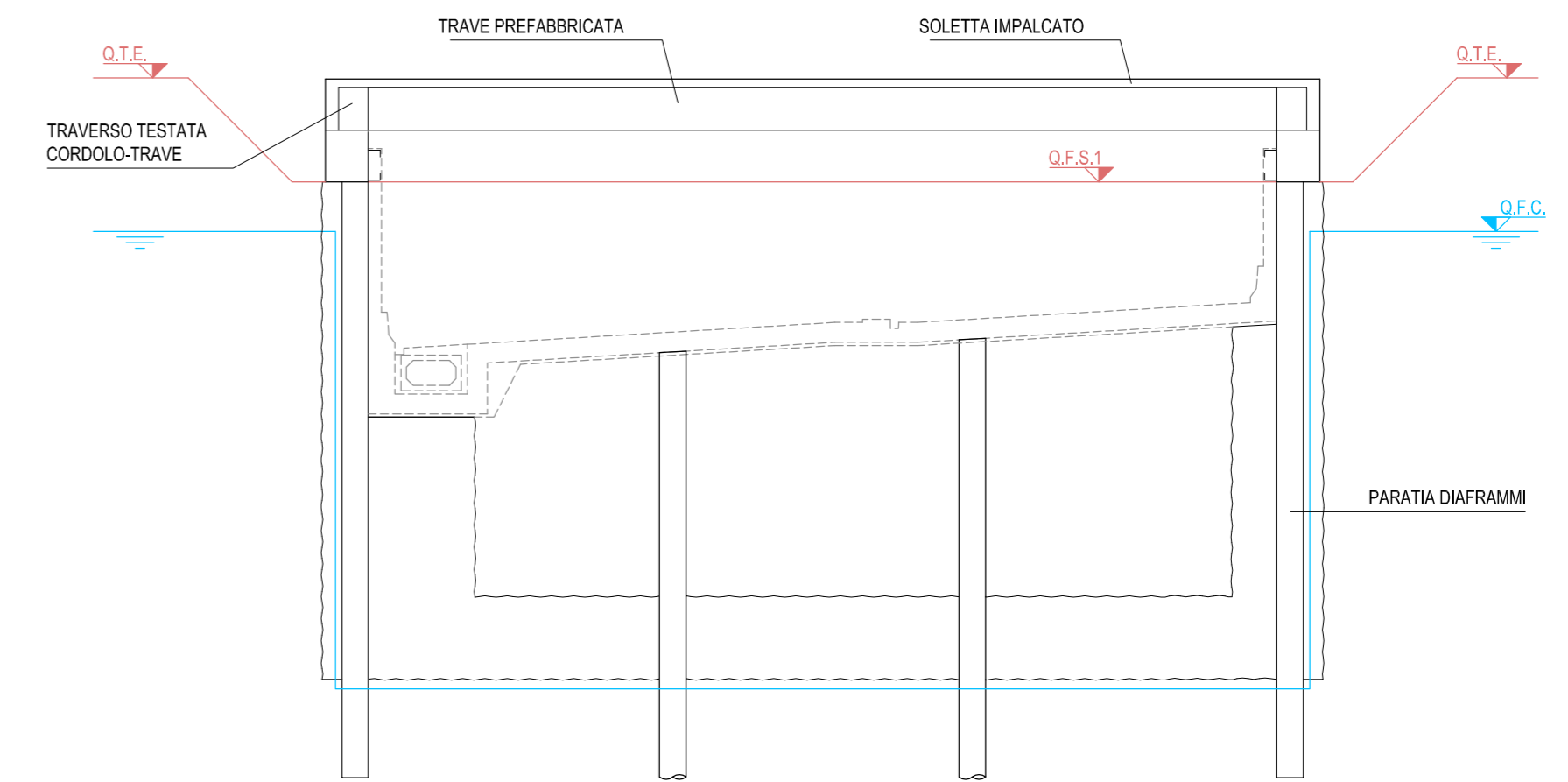
- 1.1) PREPARAZIONE PIANO DI SCAVO DIAFRAMMI (Q.F.S.0)
- 1.2) REALIZZAZIONE CORDOLI GUIDA DIAFRAMMI
- 1.3) SCAVO E GETTO DIAFRAMMI (ALTERNATI PRIMARI E SECONDARI)
- 1.4) SCAVO A QUOTA CORDOLO E SCAPITIZZATURA DIAFRAMMI (Q.F.S.1)

FASE 2



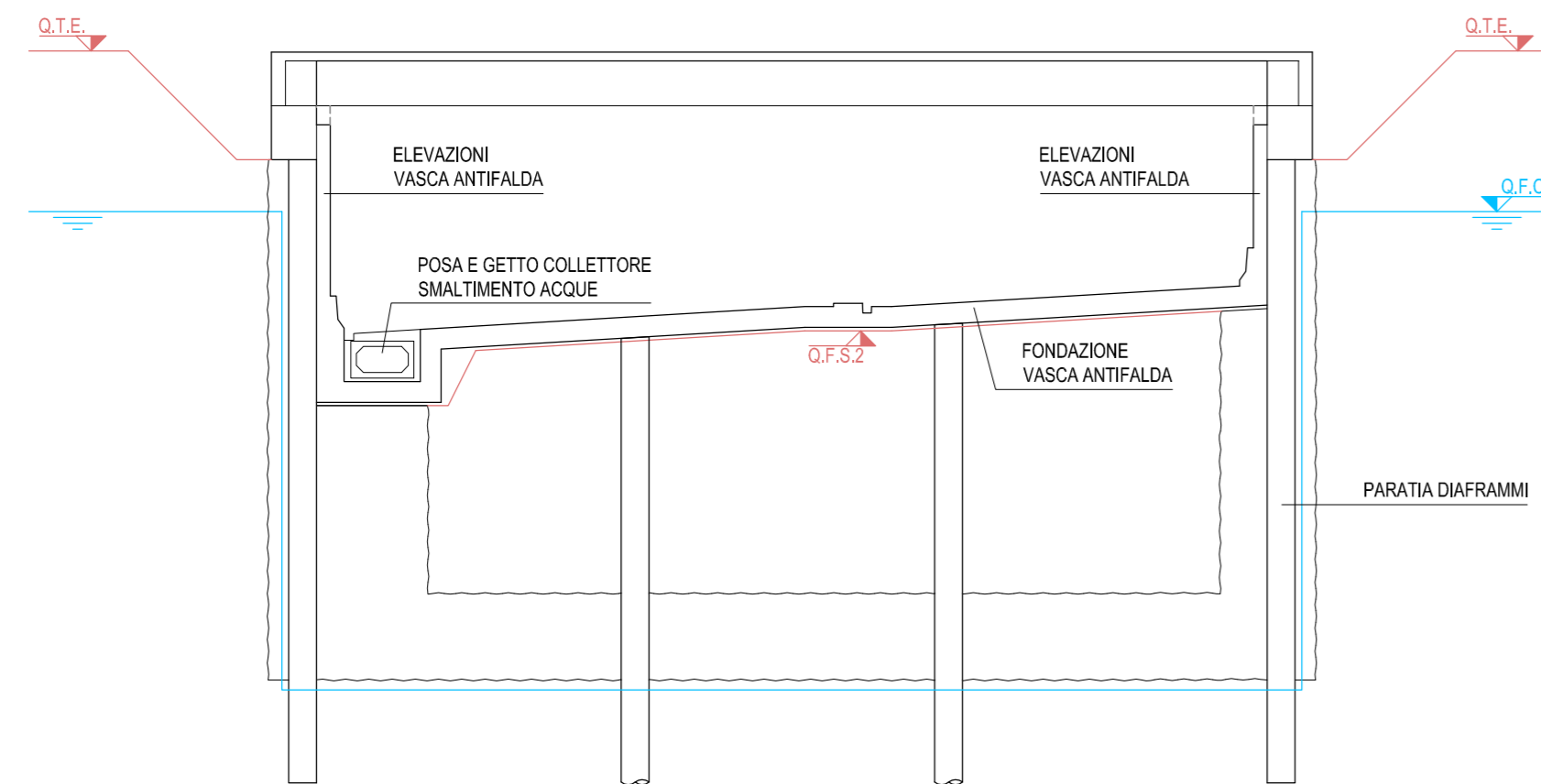
- 2.1) SCAVO E GETTO PALI
- 2.2) REALIZZAZIONE CORDOLI TESTA DIAFRAMMI
- 2.3) REALIZZAZIONE IMPERMEABILIZZAZIONE PROVVISORIA: TAPPO DI FONDO E COLONNE DI SUTURA PERIMETRALI TRA DIAFRAMMI

FASE 3



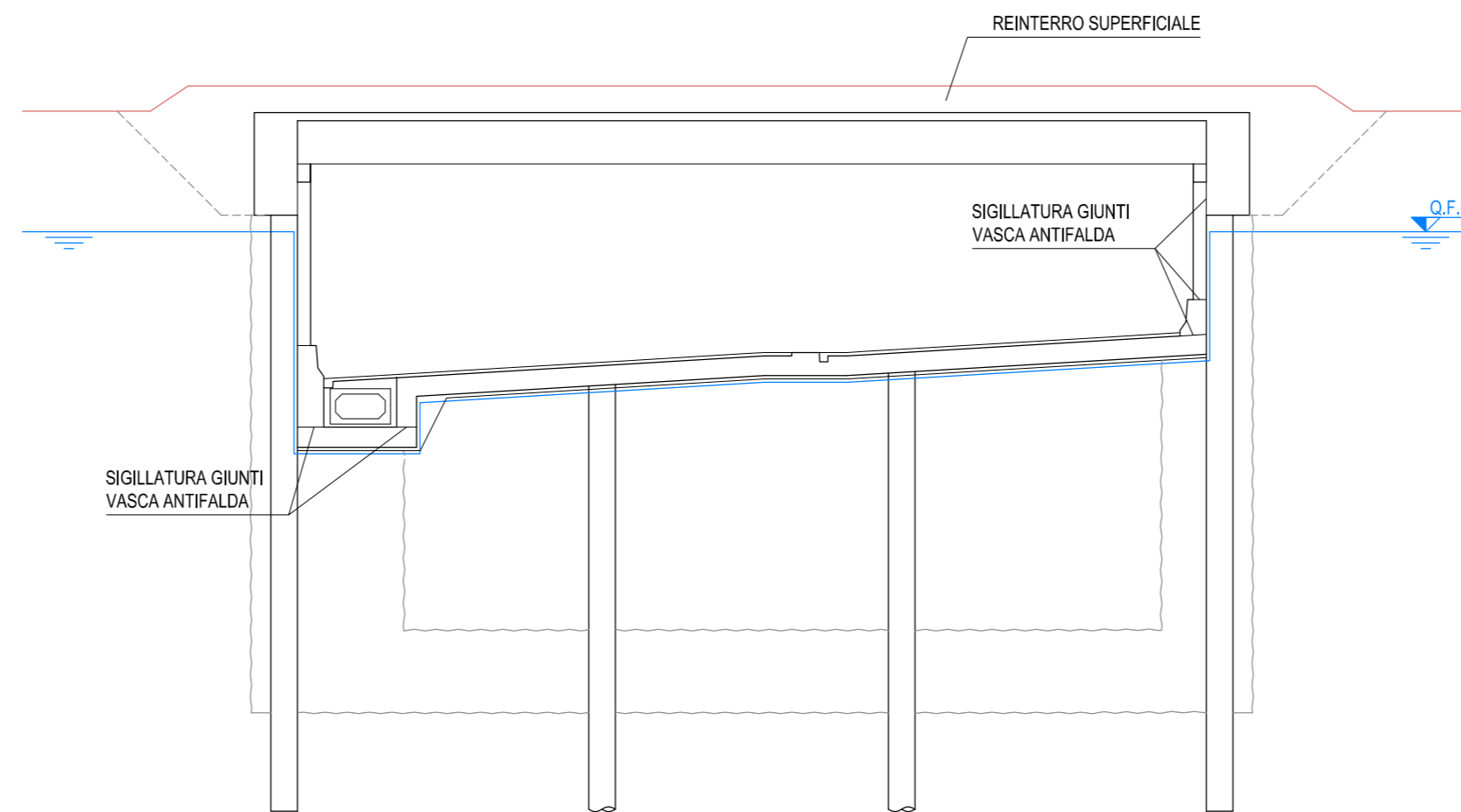
- 3.1) VARO TRAVI PREFABBRICATE
- 3.2) GETTO DEL TRAVESSO DI TESTATA CORDOLO-TRAVE
- 3.3) DOPO MATURAZIONE FASE PRECEDENTE: GETTO TRAVESSO CAMPATA E SOLETTA DI IMPALCATO

FASE 4



- 4.1) SCAVO FINO A IMPOSTA MAGRONE FONDAZIONE VASCA (Q.F.S.2)
- 4.2) SCAPITIZZATURA PALI, GETTO MAGRONE FONDAZIONE
- 4.3) REALIZZAZIONE FONDAZIONE VASCA ANTIFALDA
- 4.4) REALIZZAZIONE ELEVAZIONI VASCA ANTIFALDA
- 4.5) REALIZZAZIONE COLLETTORE SMALTIMENTO ACQUE CON GETTO DI RIEMPIMENTO

FASE 5



- 5.1) POSA IMPERMEABILIZZAZIONE ESTERNA IMPALCATO
- 5.2) REINTEGRO SUPERFICIALE (Q.T.E.)
- 5.3) COMPLETAMENTO IMPERMEABILIZZAZIONE DEFINITIVA, SIGILLATURA GIUNTI VASCA ANTIFALDA CON VERIFICA DI TENUTA (DISMISSIONE IMPERMEABILIZZAZIONE PROVVISORIALE)
- 5.4) COMPLETAMENTO ARREDI STRADALI

LEGENDA CARPENTERIA

Q.T.E.	TERRENO ESISTENTE
Q.F.S.n	PROFILO FASE DI SCAVO n-ESIMA
Q.F.C.	FALDA DI CANTIERE
Q.F.P.	FALDA DI PROGETTO

- NOTE GENERALI
- 1) LA FASISTICA DI COSTRUZIONE DELLE OPERE AVVIENE DOPO LA RISOLUZIONE DELLE RETI INTERFERENTI DI SOTTOSERVIZI O ATTRAVERSAMENTI IDRAULICI (VEDI TAVOLE SPECIFICHE)
 - 2) TUTTE LE MISURE SONO IN CM, TUTTE LE QUOTE ALTIMETRICHE SONO S.L.M.

Project Number XXX

Accordo di Programma (Approvato con D.P.G.R. DEL 22.05.2009 N.5095) PRIMO ATTO INTEGRATIVO (Approvato con D.P.G.R. DEL 29.03.2010 N.3148)

POTENZIAMENTO DELLA S.P. N.103 "ANTICA DI CASSANO" 1° LOTTO - 2° STRALCIO TRATTA B

PROGETTO ESECUTIVO

TITOLO elaborato: OPERE D'ARTE MAGGIORI GALLERIE ARTIFICIALI GA02 - Galleria Segrate Fasi di costruzione
Cod. Elaborato: D.06.08

CODICE WM: WM-ERR-TB-00-M2-C-95096
Scala: 1:200

Redatto	Controllato	Approvato	Data:
TERRANEO	MARTIGNONI	RINALDI	Maggio 2015

Revisori	Redatto	Controllato	Approvato	DATA:
A	TERRANEO	MARTIGNONI	RINALDI	VERIFICA - SETT. 2015
B				
C				
D				

Progettazione: Il Direttore Tecnico:

Visto: WESTFIELD MILAN S.p.a. C.so Giacomo Matteotti, 10 20121 Milano