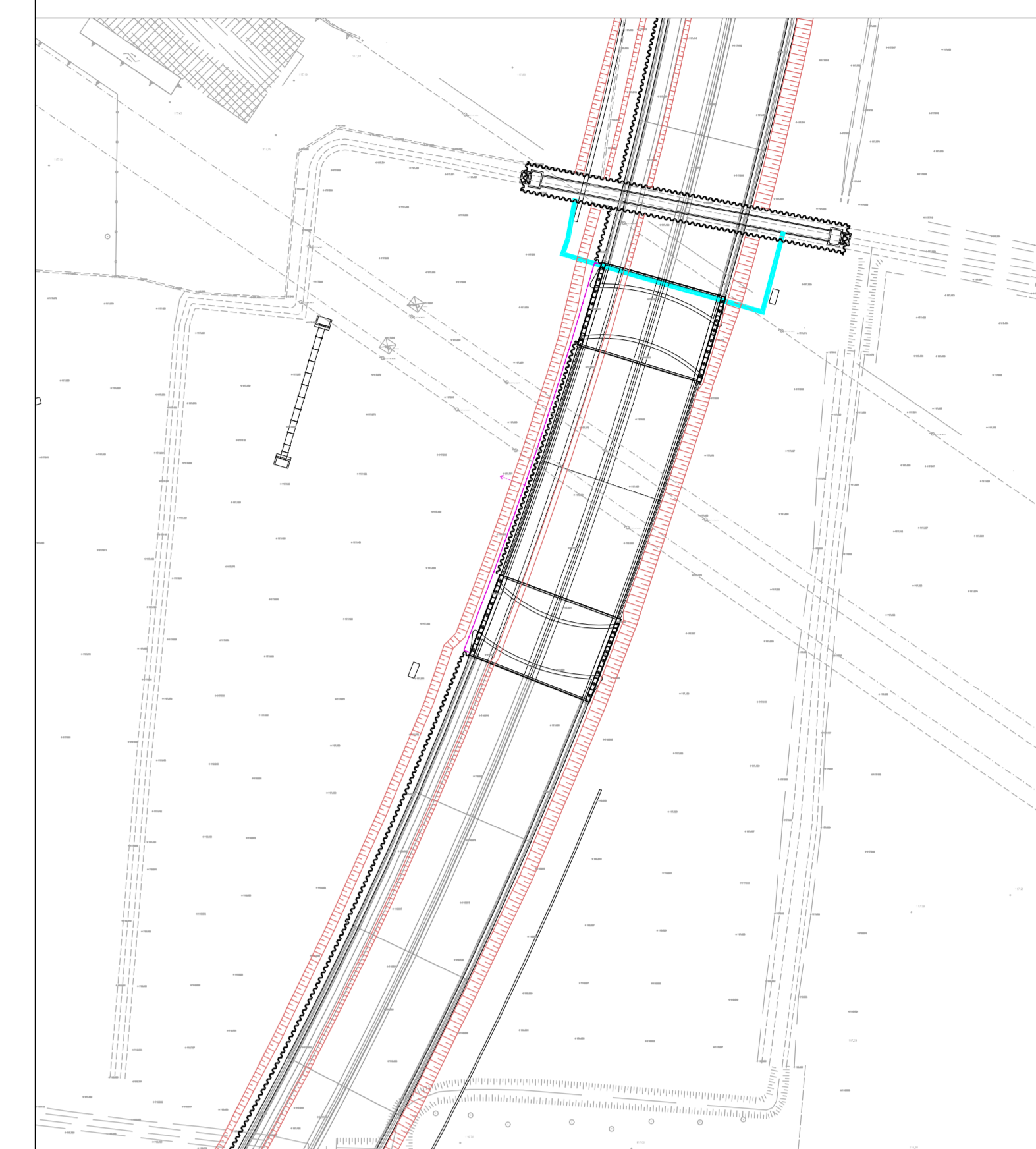


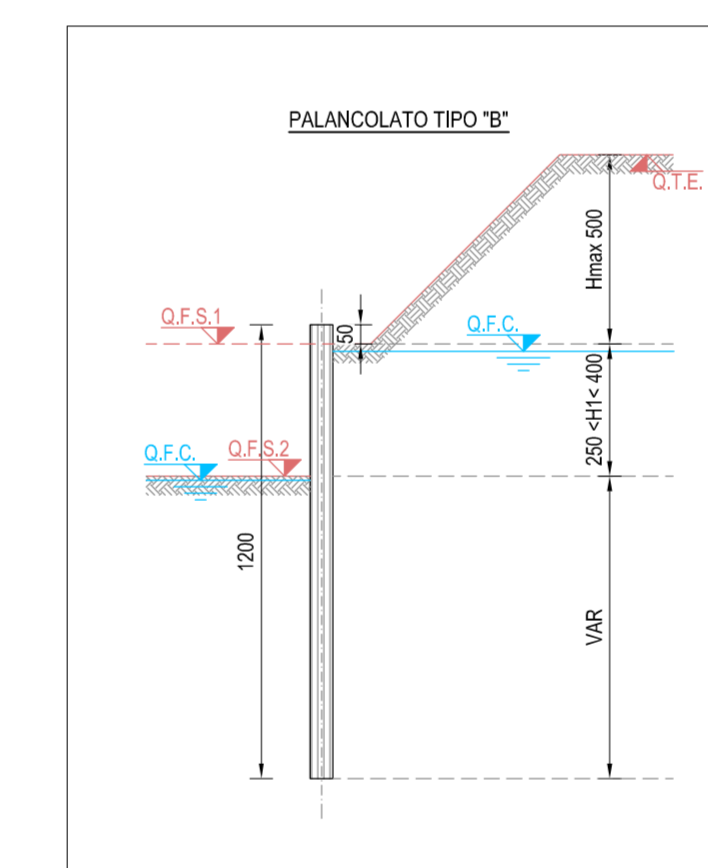
STRALCIO PLANIMETRICO  
SCALA 1:1000



| PALANCOLE |         |             |            |                |
|-----------|---------|-------------|------------|----------------|
| TIPO      | SEZIONE | PESO (kg/m) | LUNGH. (m) | ORDINE PUNTONI |
| A         | A213    | 107,5       | 9          | -              |
| B         | A246    | 228,6       | 12         | -              |
| C         | A246    | 228,6       | 15         | -              |
| D         | A213    | 107,5       | 12         | TIPO 1         |
| E         | A213    | 107,5       | 15         | TIPO 2-TIPO 3  |

| PUNTONI PALANCOLE |               |                 |              |            |
|-------------------|---------------|-----------------|--------------|------------|
| TIPO              | PROFILI TRAVE | PROF. INT. (mm) | PIASTRA (mm) |            |
| 1                 | N°2 HEB 100   | HEB 300         | 4,00         | 400x450x20 |
| 2                 | N°2 HEB 120   | HEB 240         | 4,00         | 350x350x20 |
| 3                 | N°2 HEB 240   | HEB 340         | 4,00         | 450x450x30 |



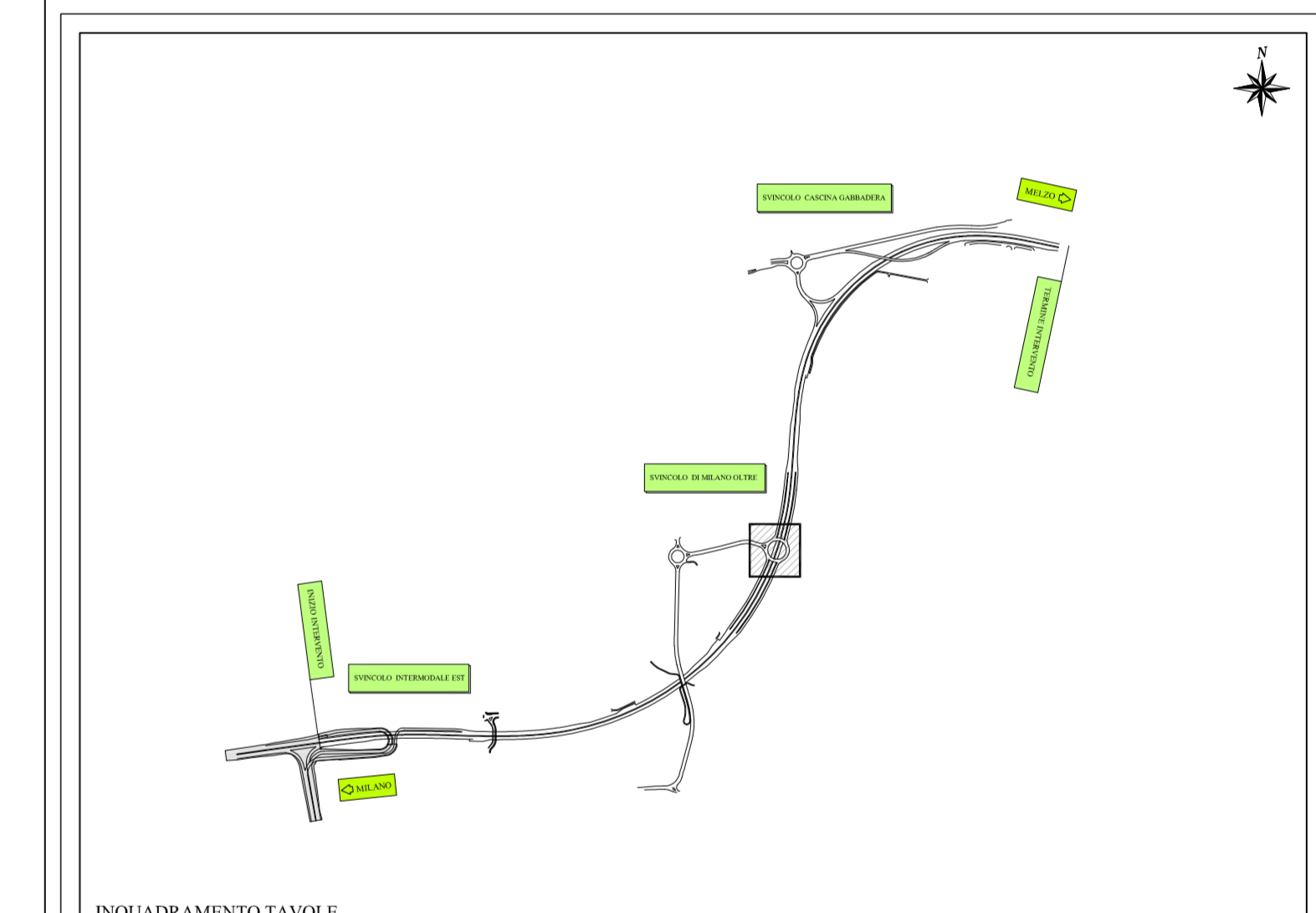
- NOTE GENERALI**
- 1) TUTTE LE MISURE SONO IN CM. TUTTE LE QUOTE ALTIMETRICHE SONO s.l.m.
  - 2) PER I DETTAGLI DI CANALETTE, COLLETTORI E VASCHE DI LAMINAZIONE VEDI ELABORATI SPECIALI.
  - 3) PER I DETTAGLI DI IMPERMEABILIZZAZIONE, COMPARTIMENTAZIONE E POSIZIONE DEI GIUNTI DI FISSAZIONE SU PARETE E FONDAZIONE DELLA VASCA ANTIFALDA E DELLA GALLERIA VEDI ELABORATI GENERALI D.04.01, D.04.01.
  - 4) PER I DETTAGLI DI TRANTI, PALI E DIASFRAMMI VEDI ELABORATI GENERALI D.08.03-04

**LEGENDA CARPENTERIA**

|        |                           |
|--------|---------------------------|
| Q.T.E. | TERRENO ESISTENTE         |
| Q.T.S. | PROF. FASE DI SCAVO +ESMA |
| Q.T.C. | FALDA DI CANTIERE         |
| Q.T.A. | QUOTE SCAVO               |
| Q.T.B. | SCHEMA SISTEMA WELL-POINT |
| Q.T.D. | PALANCOLO METALLICO       |

**LEGENDA SOTTOSERVIZI**

| ENTE GESTORE           | LINEA ATTRITA | LINEA DIMESSA | LINEA PROVVISORIA | NUOVA LINEA |
|------------------------|---------------|---------------|-------------------|-------------|
| ENEL                   | ---           | ---           | ---               | ---         |
| AZI. GAS               | ---           | ---           | ---               | ---         |
| ARMOQUE FOGNATURA      | ---           | ---           | ---               | ---         |
| ARMOQUE RETE EPRCA     | ---           | ---           | ---               | ---         |
| CAP. RETE IDRICA       | ---           | ---           | ---               | ---         |
| COGESER - GAS          | ---           | ---           | ---               | ---         |
| EDISON - ELETTRODOTTO  | ---           | ---           | ---               | ---         |
| METROHEB               | ---           | ---           | ---               | ---         |
| IRI                    | ---           | ---           | ---               | ---         |
| TELECOM                | ---           | ---           | ---               | ---         |
| TERNA - ELETTRODOTTO   | ---           | ---           | ---               | ---         |
| SIEMENS - ELETTRODOTTO | ---           | ---           | ---               | ---         |



Project Number XXX

ACCORDO DI PROGRAMMA  
(APPROVATO CON D.P.G.R. DEL 22.05.2009 N.5095)  
PRIMO ATTO INTEGRATIVO  
(APPROVATO CON D.P.G.R. DEL 29.03.2010 N.3148)

POTENZIAMENTO DELLA S.P. N.103  
"ANTICA DI CASSANO"  
1° LOTTO - 2° STRALCIO  
TRATTA B

**PROGETTO ESECUTIVO**

|  |              |                 |             |
|--|--------------|-----------------|-------------|
| TITOLO elaborato:  |              | Cod. Elaborato: |             |
| OPERE D'ARTE MAGGIORI<br>GALLERIE ARTIFICIALI<br>GAD3 - Galleria svincolo Milano Oltre |              | D.07.01         |             |
| Opere provvisoria: pianta e profili pali, diaframmi e jet-grouting                     |              |                 |             |
| CODICE VM:   |              | Scala: 1:200    |             |
| Redatto:   | Controllato: | Approvato:      | Data:       |
| TERRANEO   | MARTIGNONI   | RINALDI         | Maggio 2015 |

|            |          |              |            |                       |
|------------|----------|--------------|------------|-----------------------|
| Revisioni: | Redatto: | Controllato: | Approvato: | DATA:                 |
| A          | TERRANEO | MARTIGNONI   | RINALDI    | VERIFICA - SETT. 2015 |
| B          |          |              |            |                       |
| C          |          |              |            |                       |
| D          |          |              |            |                       |

Progettazione:

Il Direttore Tecnico  
Dott. M. Abbonigrazzi

Visto:

WESTFIELD MILAN S.p.a.  
C.so Giacomo Matteotti, 10  
20121 Milano