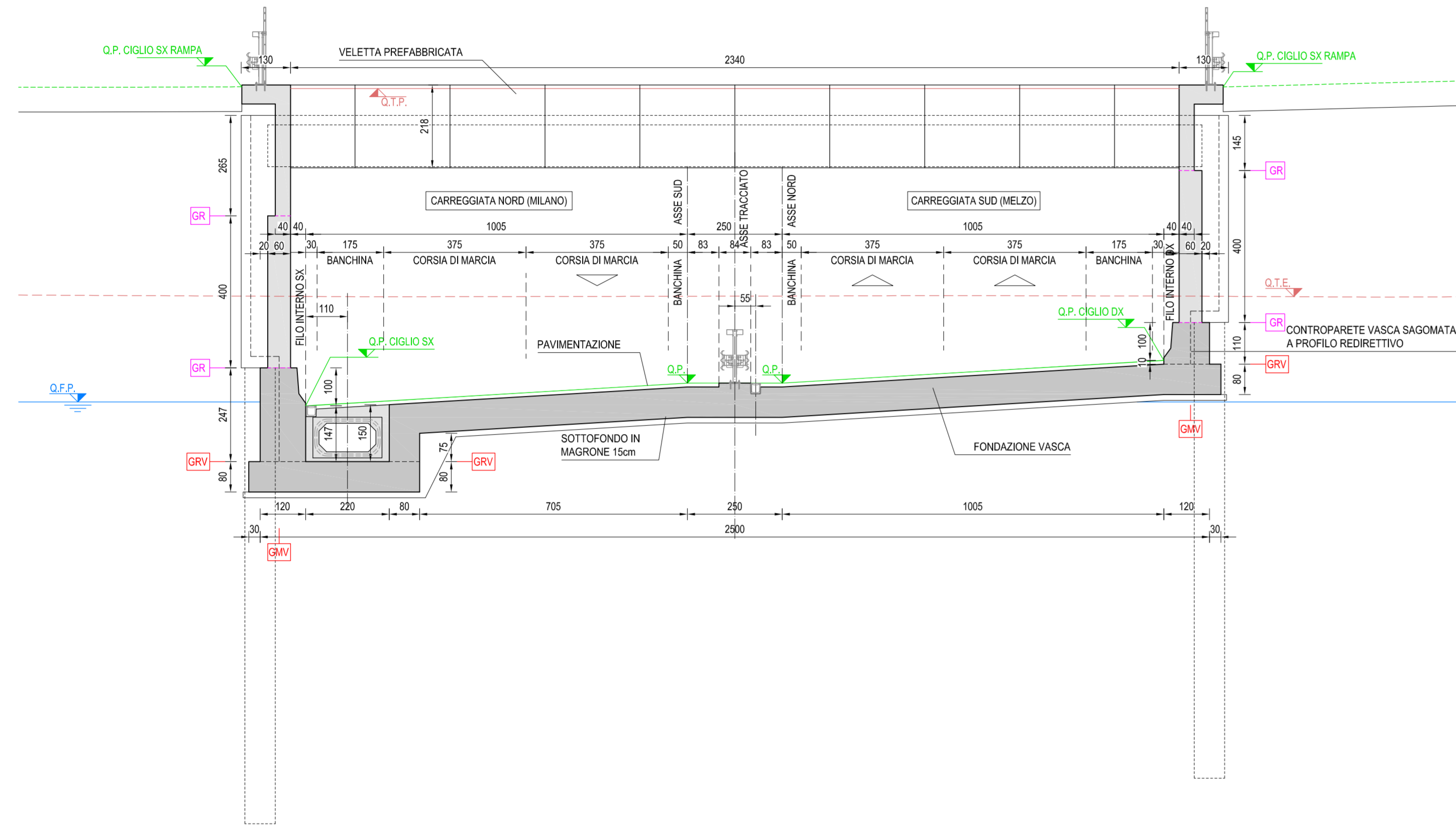
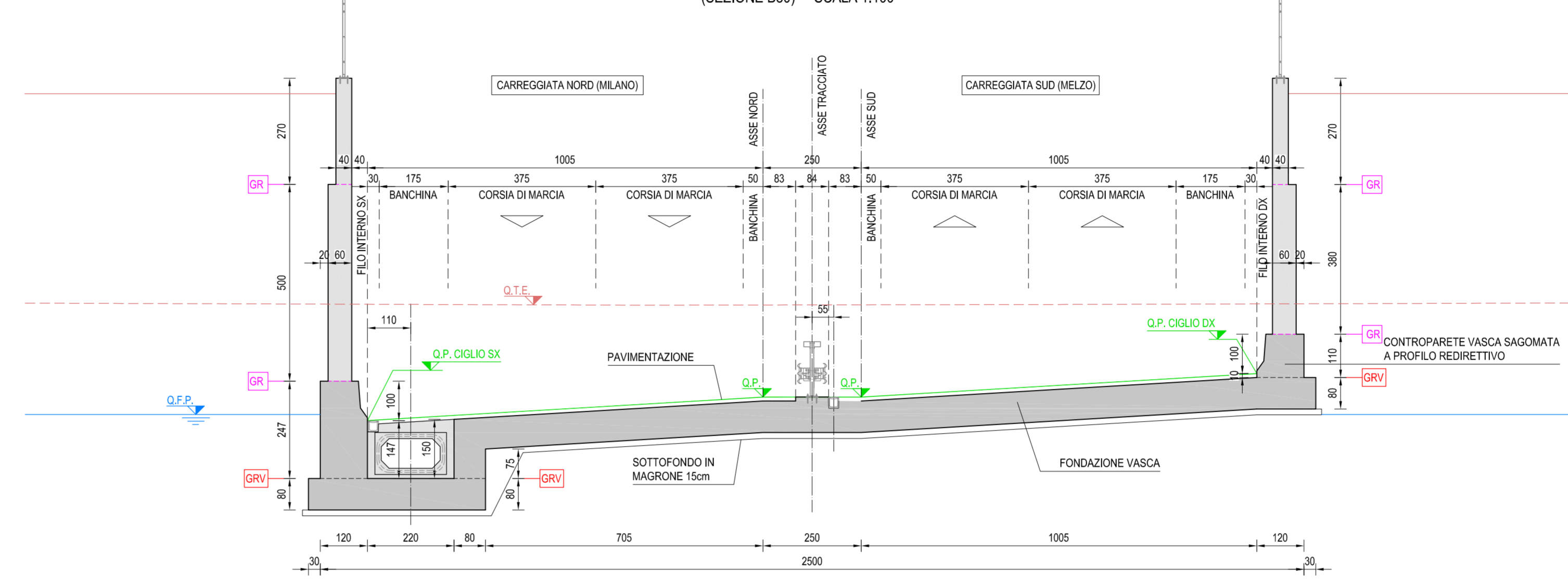


PROSPETTO IMBOCCATO MELZO
(CONCIO 1) - SCALA 1:100



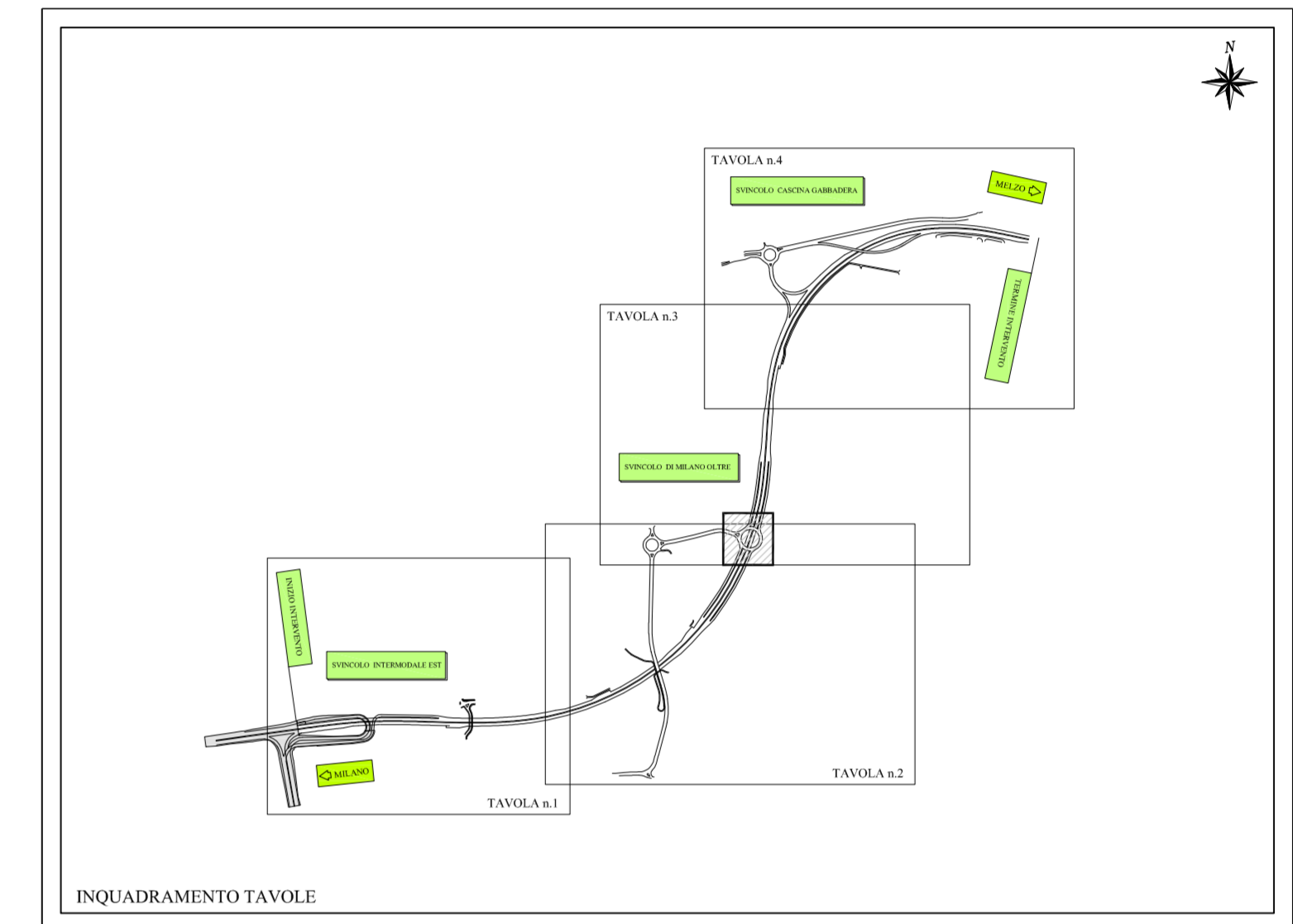
SEZIONE TIPO CONCII 02-03
(SEZIONE B80) - SCALA 1:100



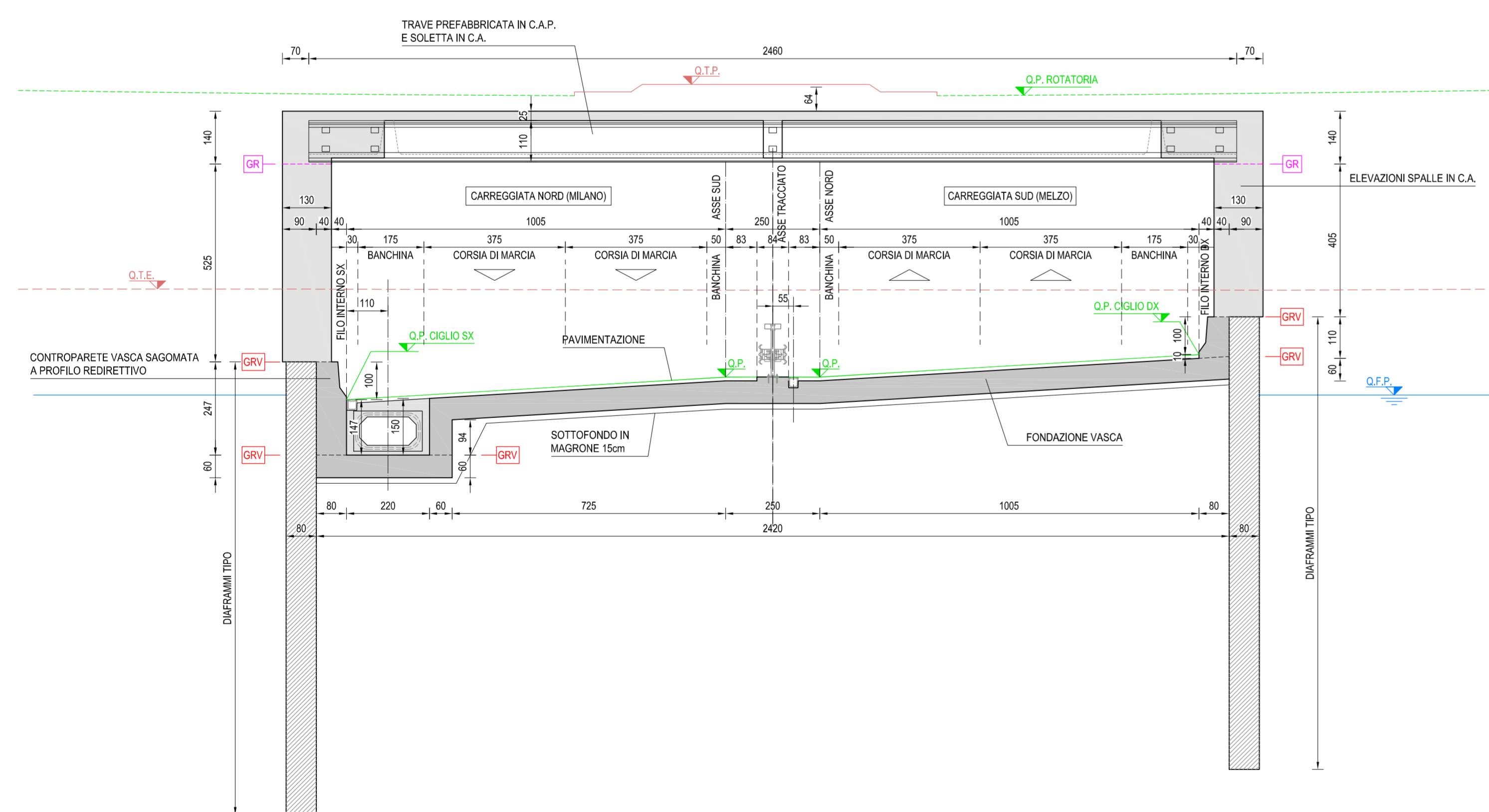
NOTE GENERALI
 1) TUTTE LE MISURE SONO IN CM. TUTTE LE QUOTE ALTIMETRICHE SONO s.l.m.
 2) PER I DETTAGLI DI CANALLETTE, COLLETTORI E VASCHE DI LAMINAZIONE VEDI ELABORATI SPONALI
 3) PER I DETTAGLI DI IMPERMEABILIZZAZIONE, COMPARTIMENTAZIONE E POSIZIONE DEI GIUNTI DI FISSAZIONE SU PARETI E FONDAZIONE DELLA VASCA ANTIFALDA E DELLA GALLERIA VEDI ELABORATI GENERALI D.03.01, D.04.01
 4) PER I DETTAGLI DI TRAVI, PALI E DAI-FRAMMI VEDI ELABORATO ARMATURA D.07.08-09

LEGENDA CARPENTERIA

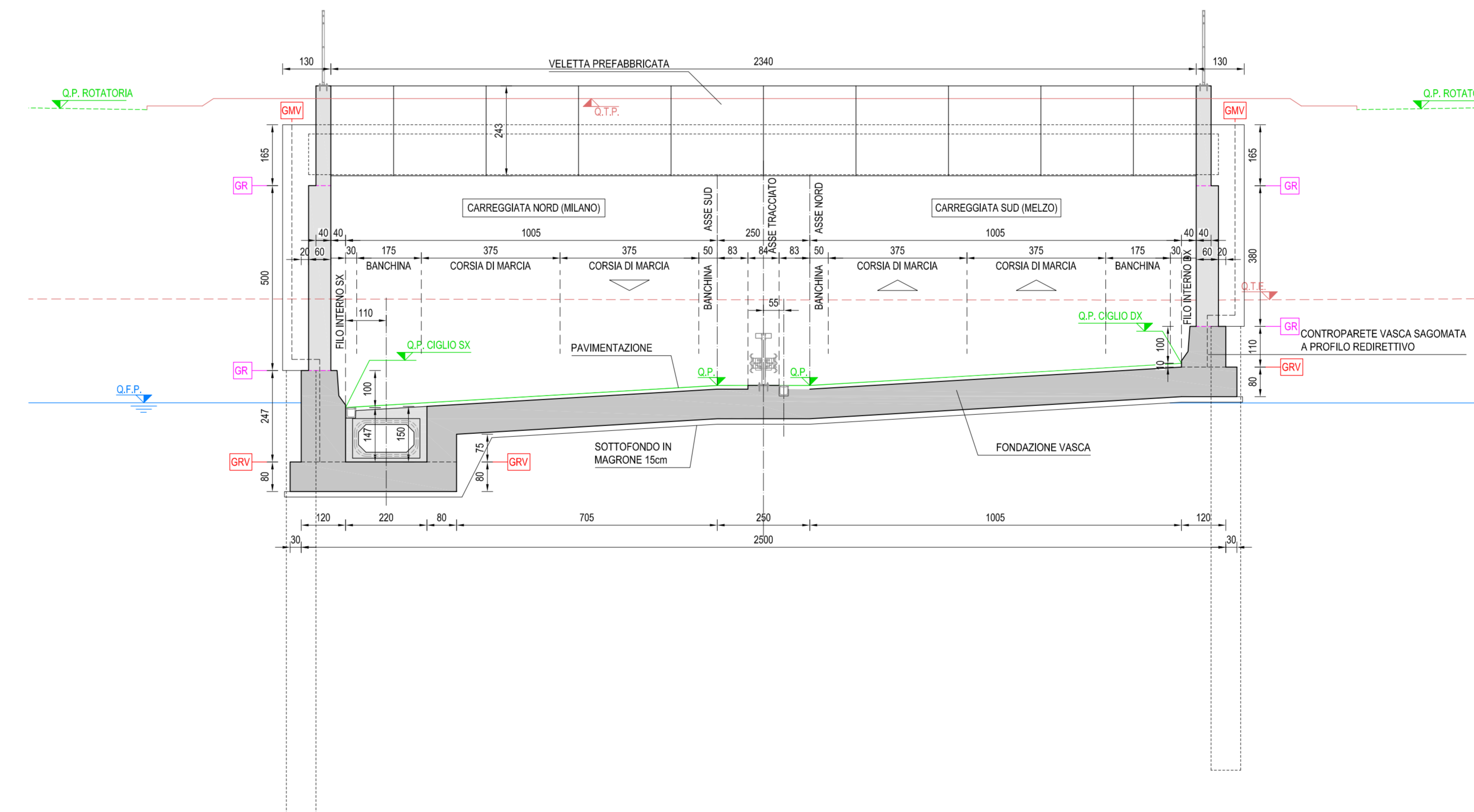
GRV	GIUNTO RIPRESA DI GETTO VASCA	G.P. CICLO SX	PROGETTO CICLO PRINCIPALE / RAMPE
GRM	GIUNTO MOVIMENTO VASCA	G.P. SX	PROGETTO ASSE PRINCIPALE
GR	GIUNTO RIPRESA CON WATERSTOP IDROESPANSIVO	G.P. SX	TERRENO PROGETTO
		G.P. SX	TERRENO ESISTENTE
		G.P. SX	FALDA DI PROGETTO (MAX RISALITA)
		G.P. SX	QUOTE PROGETTO CARPENTERIA



SEZIONE TIPO CONCII 01-04
(SEZIONE B78) - SCALA 1:100



PROSPETTO IMBOCCATO MILANO
(CONCIO 1) - SCALA 1:100



Project Number XXX



WESTFIELD MILAN S.p.A.
C.so Giacomo Matteotti, 10
20121 Milano

ACCORDO DI PROGRAMMA
(APPROVATO CON D.P.G.R. DEL 22.05.2009 N.5095)
PRIMO ATTO INTEGRATIVO
(APPROVATO CON D.P.G.R. DEL 29.03.2010 N.3148)

POTENZIAMENTO DELLA S.P. N.103
"ANTICA DI CASSANO"
1° LOTTO - 2° STRALCIO
TRATTA B

PROGETTO ESECUTIVO

TITOLO elaborato:	OPERE D'ARTE MAGGIORI GALLERIE ARTIFICIALI GA03 - Galleria svincolo Milano Oltre Opere definitive: sezioni tipo	Cod. Elaborato:	D.07.04
COOICE VM:	WM-ERR-TB-03-M2-C-05113	Scala:	1:100
Redatto:	DI PIETRANTONIO	Correlato:	MARTIGNONI
Approvato:	RINALDI	DATA:	Maggio 2015

Revisioni	Redatto	Correlato	Approvato	DATA:
A	DI PIETRANTONIO	MARTIGNONI	RINALDI	VERIFICA - SETT. 2015
B				
C				
D				

Progettazione:  **GIROVIA**
Consorzio di Ingegneri e Architetti
Via Cassanese, 10 - 20121 Milano - Tel. 02/58000000
C.F. 01545660151 - P.IVA 02000000151

Il Direttore Tecnico
Dott. **ALBERTO RINALDI**

Visto: **WESTFIELD MILAN S.p.A.**
C.so Giacomo Matteotti, 10
20121 Milano