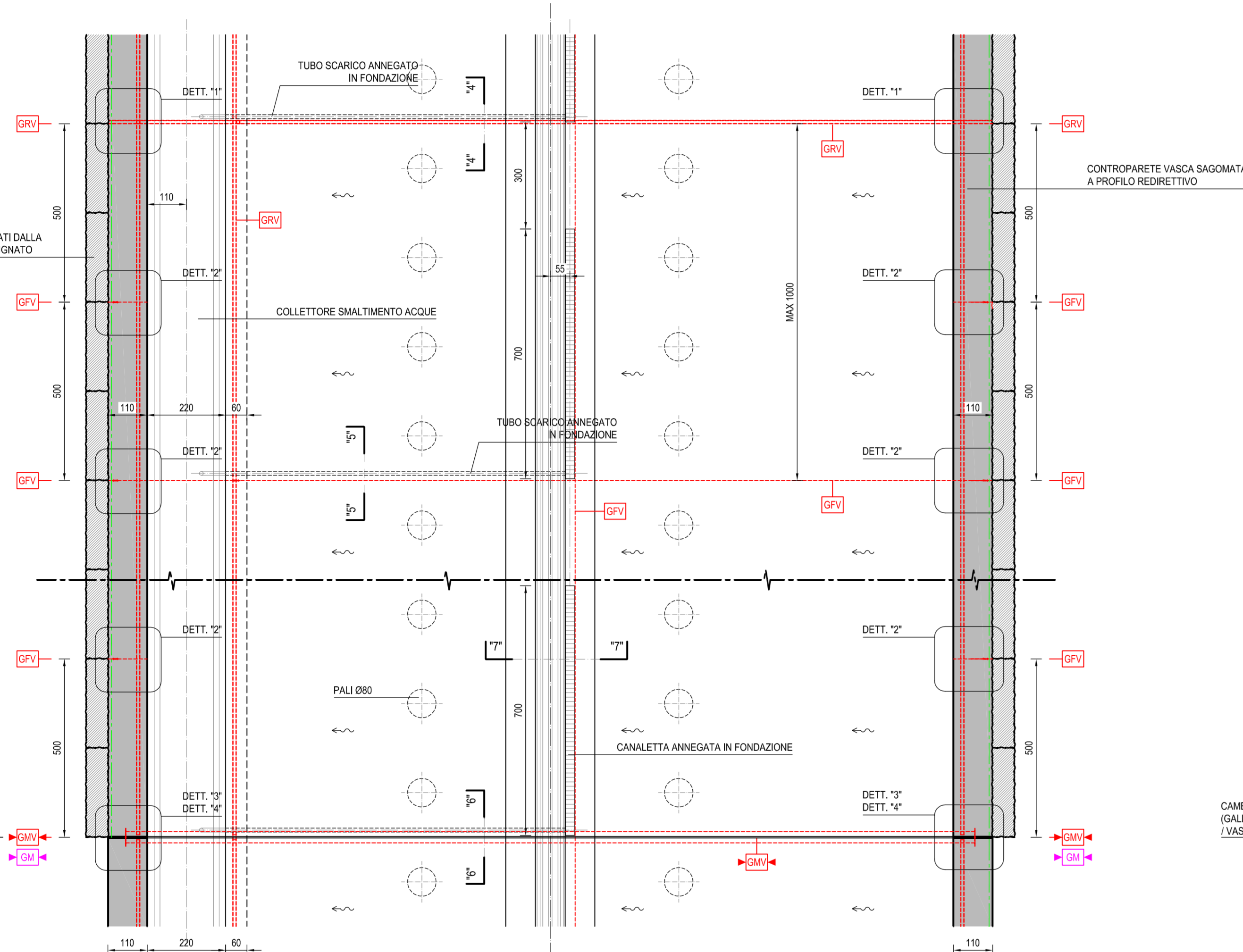
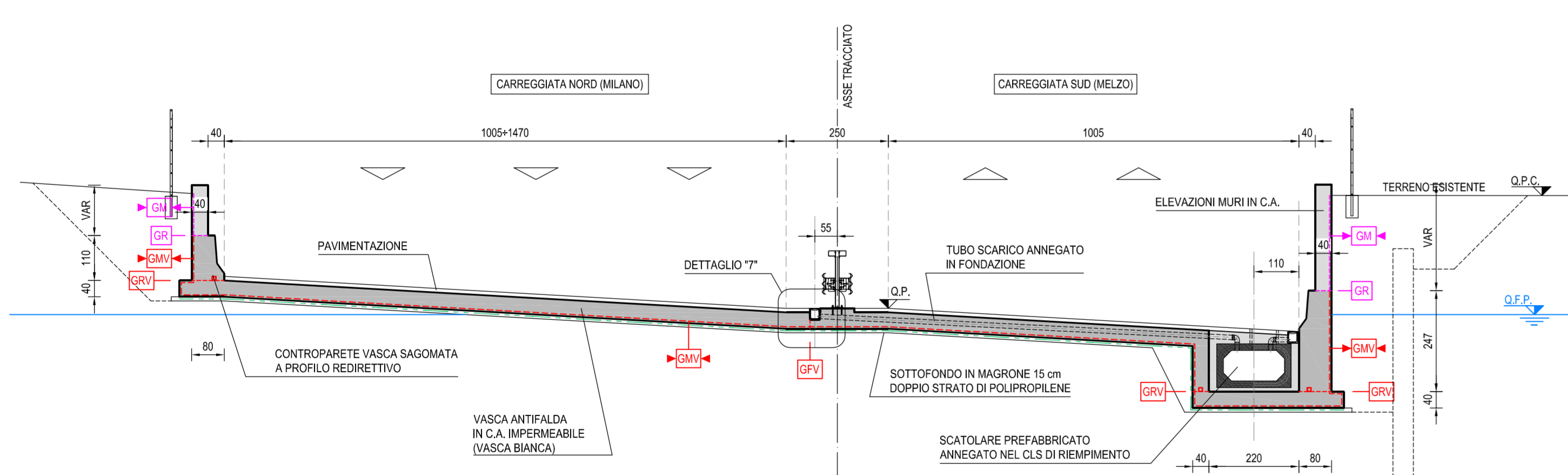


PIANTA FONDAZIONE TRINCEA PROFONDA  
(VA01-VA02-VA03) - SCALA 1:100



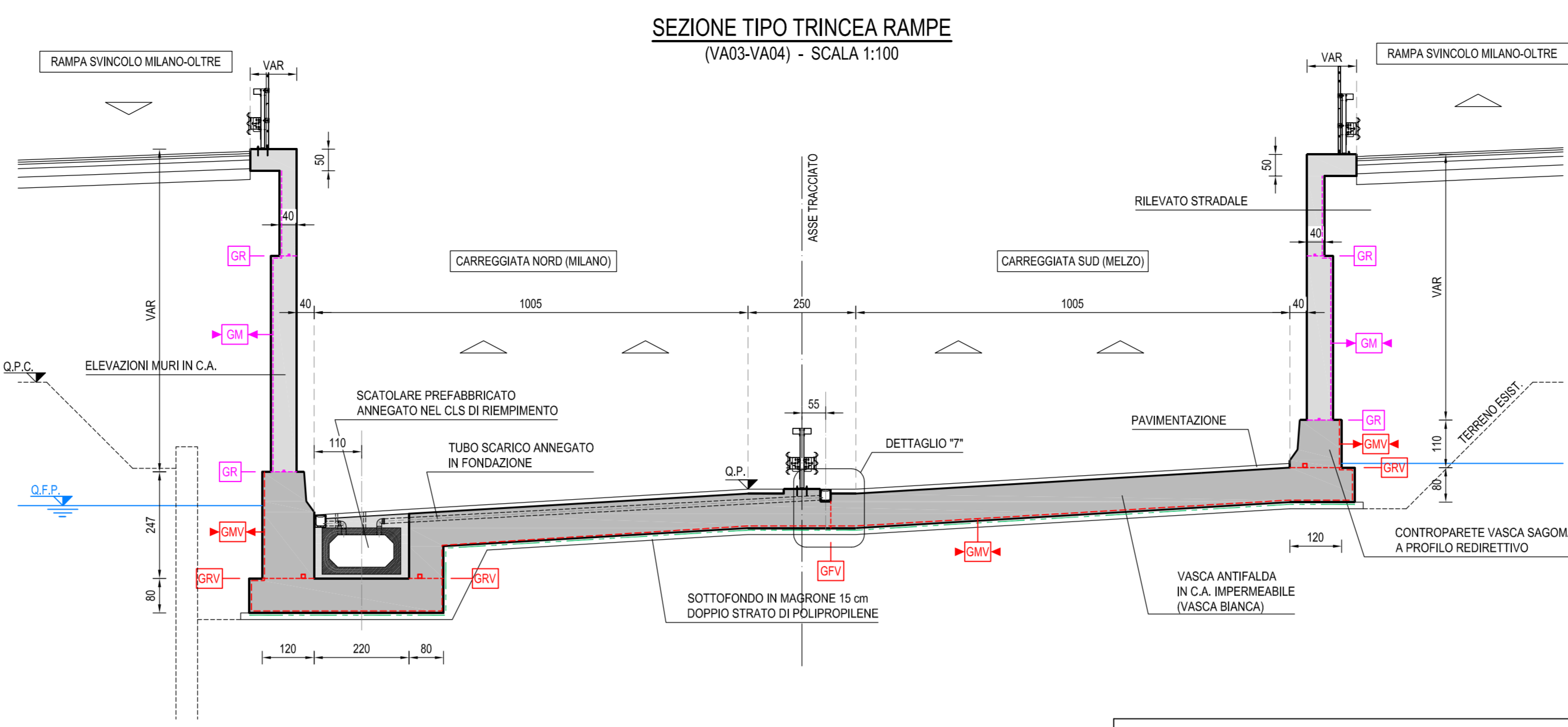
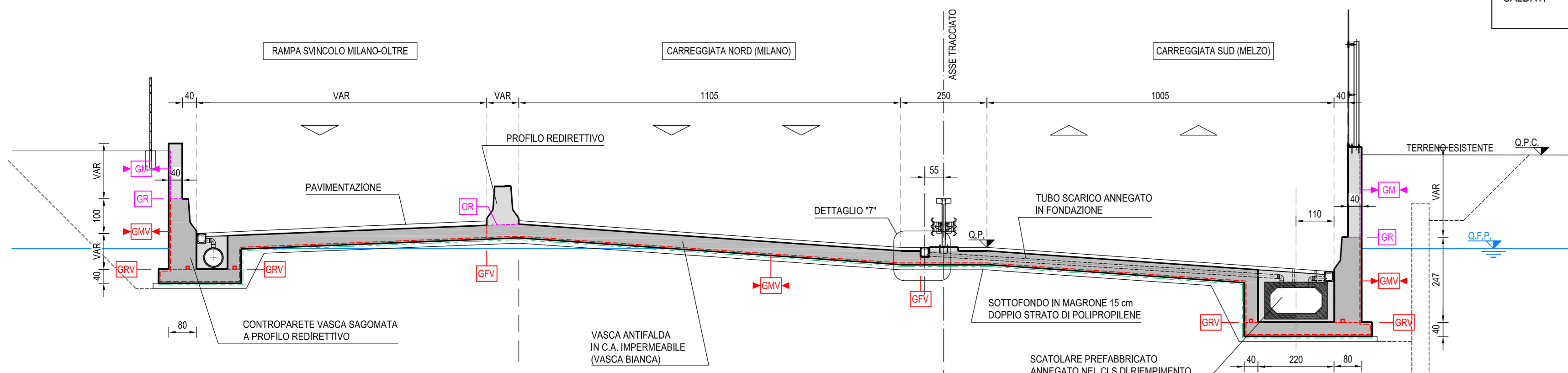
SEZIONE TIPO TRINCEA SUPERFICIALE

(VA01-VA03-VA04) - SCALA 1:100



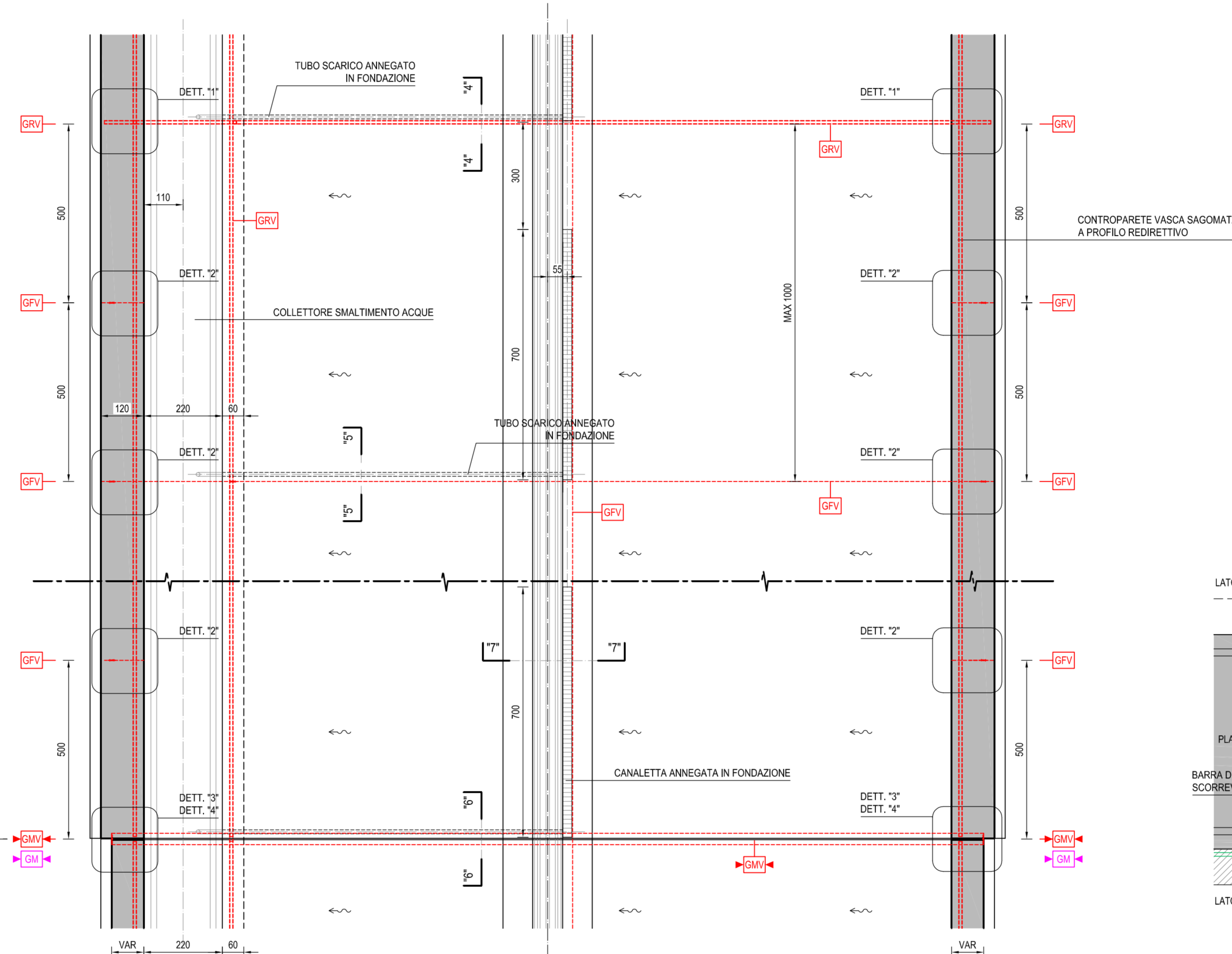
SEZIONE TIPO TRINCEA RAMPE SUPERFICIALE

(VA01-VA03-VA04) - SCALA 1:100



PIANTA FONDAZIONE TRINCEA RAMPE

(VA03-VA04) - SCALA 1:100



#### TABELLA MATERIALI OPERE PROVVISORIALI

<b>JET-GROUTING</b>	Resistenza a compressione min.	2,50 MPa
<b>MISCELA CEMENTIZIA</b>	Tipo cemento	CEM II BUL 32,5
	Rapporto massimo A/C	1,25
	Contenuto min. cemento	250 kg/m <sup>3</sup>
	Derivati min. colonne	22 N/mic
	Diámetro res	68 cm (campo prove)
	Geometria colonne	da campo prove
<b>TIRANTI</b>	Resistenza a compressione min.	30 MPa
<b>MISCELA CEMENTIZIA</b>	Tipo cemento	CEM II BUL 32,5
	Rapporto massimo A/C	0,50
	Contenuto min. cemento	100 kg/m <sup>3</sup>
	Contenuto min. armatura	25 mm
	Per ulteriori specifiche vedi Raccomandazioni AGA-AICAP 2012	
<b>ACCIAIO</b>	Profil. lamiera, piatti larghi	S275J2
<b>CARPENTERIA</b>	Profil. saldati a freddo	S275J2
	Abili elementi	S275J0
	Profil. aperti	S355GP
<b>PALANCOLE</b>	Acciaio armonico 1670/1860	
<b>TIRANTI TEMPORANEI</b>	trifili da 0,6" a basso rilassamento	
	Per ulteriori specifiche vedi Raccomandazioni AGA-AICAP 2012	
<b>COLLEGAMENTI</b>	BULLONATI	V8i (UNI EN ISO 898-1) Classe 8.8 - 10,9 Dati (UNI EN 20892) Rovette (UNI EN 10083) Piastrine (UNI EN 10083)
	SALDATI	Saldature a completa penetrazione (UNI EN 1011) Saldature a cordone d'angolo (UNI EN 1011)

#### CARATTERISTICHE OPERE

<b>OPERE DEFINITIVE</b>	VITA NOMINALE	VN > 50 anni
	CLASSE D'USO	IV
	PERIODO DI RIFERIMENTO	VR > 100 anni
<b>OPERE PROVVISORIALI</b>	VITA NOMINALE	VN < 10 anni
	CLASSE D'USO	II
	PERIODO DI RIFERIMENTO	VR > 35 anni

#### TABELLA MATERIALI TRINCEA

<b>CALCESTRUZZI</b>	A PRESTAZIONE GARANTITA SECONDO UNI 11104:2016 (UNI EN 206-1)	C12/15
	MAGNONE SOTTOFONDI, RIFIPIIMENTO CLINICI	X1
	Cemento (UNI EN 197-1)	CEM II
<b>PALI DIAFRAMMI, CORDOLI INTERRATI</b>	Classe resistenza a compressione	C25/30
	Classe esposizione	XC2
	Classe intanto in cloruri	0,2
	Classe consistenza	S4
	Cemento (UNI EN 197-1)	CEM III, CEM IV
	Rapporto massimo A/C	0,50
	Dim. max. nominale aggregato	25 mm
	Contenuto min. cemento	300 kg/m <sup>3</sup>
	Contenuto max. aria	4,0%
<b>FONDAZIONI (*)</b>	Classe resistenza a compressione	C20/37
	Classe esposizione	XC2-XF2
	Classe intanto in cloruri	0,2
	Classe consistenza	S4
	Cemento (UNI EN 197-1)	CEM I, CEM II
	Rapporto massimo A/C	0,50
	Dim. max. nominale aggregato	32 mm
	Contenuto min. cemento	340 kg/m <sup>3</sup>
	Contenuto max. aria	4,0%
<b>ELEVAZIONI (*)</b>	Classe resistenza a compressione	C24/40
	Classe esposizione	XC4-XD1-XF2
	Classe intanto in cloruri	0,2
	Classe consistenza	S4
	Cemento (UNI EN 197-1)	CEM I, CEM II
	Rapporto massimo A/C	0,50
	Dim. max. nominale aggregato	32 mm
	Contenuto min. cemento	340 kg/m <sup>3</sup>
	Contenuto max. aria	4,0%
<b>COLLETTORE SCATOLARE PREFABBRICATO</b>	Classe resistenza a compressione	C24/40
	Classe esposizione	XA1
	Classe intanto in cloruri	0,2
	Classe consistenza	S4
	Cemento (UNI EN 197-1)	CEM III, CEM IV
	Rapporto A/C	0,55
	Dim. max. nominale aggregato	16 mm
	Contenuto min. cemento	320 kg/m <sup>3</sup>

(\*) PER LE STRUTTURE IN VASCA ANTIFALDA, PREVEDERE CALCESTRUZZI CON MIX DESIGN SPECIFICI A TENUTA IDRAULICA (SISTEMA "VASCA BIANCA")

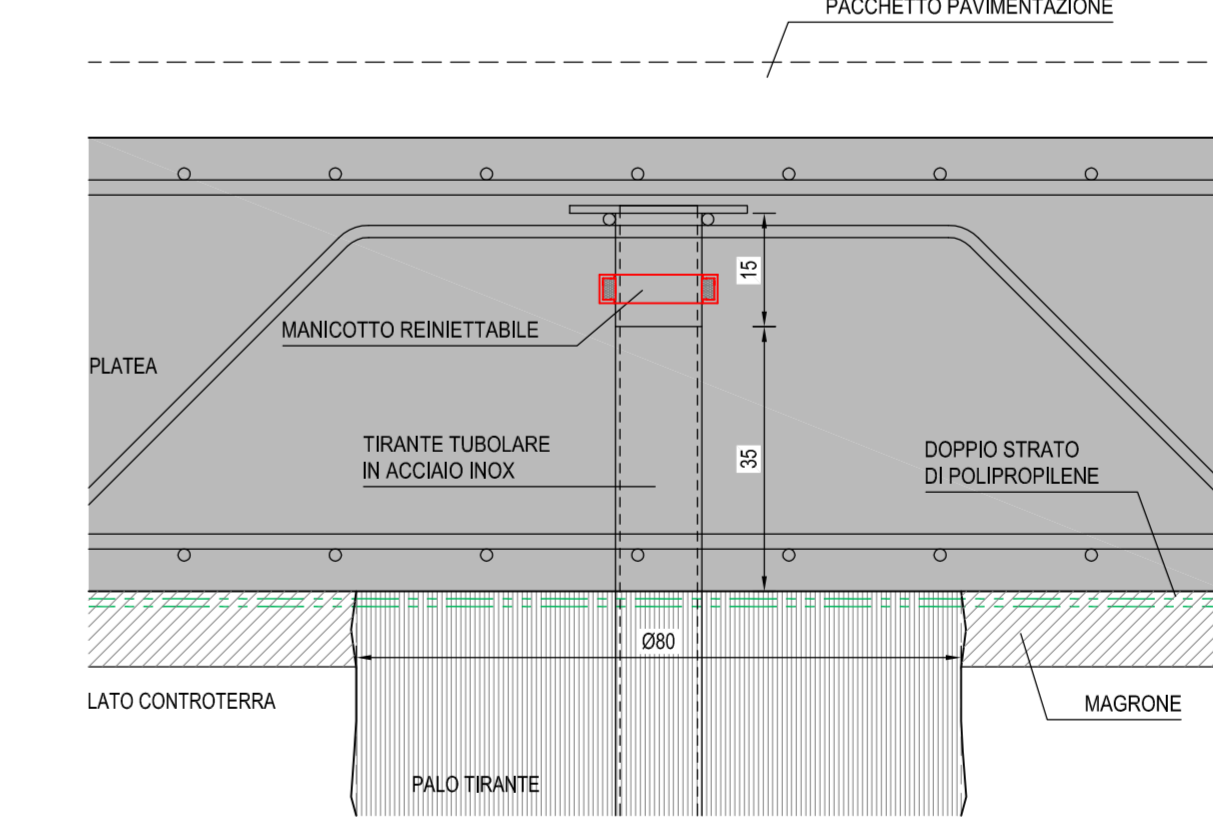
**ACCIAIO**  
PER GETTI: Barre Retrattosaldate B450C B450A

**COPRIFERRO NETTO**  
PALI DIAFRAMMI: 50 mm  
FONDAZIONI, ELEVAZIONI, CORDOLI: 40 mm  
COLLETTORE SCATOLARE: 30 mm

Il ricoprimento indicato  $c_{req} = c_{min}$  comprende la tolleranza di posa  $c_{p}$ .

#### DETTAGLIO PALO TIRANTE

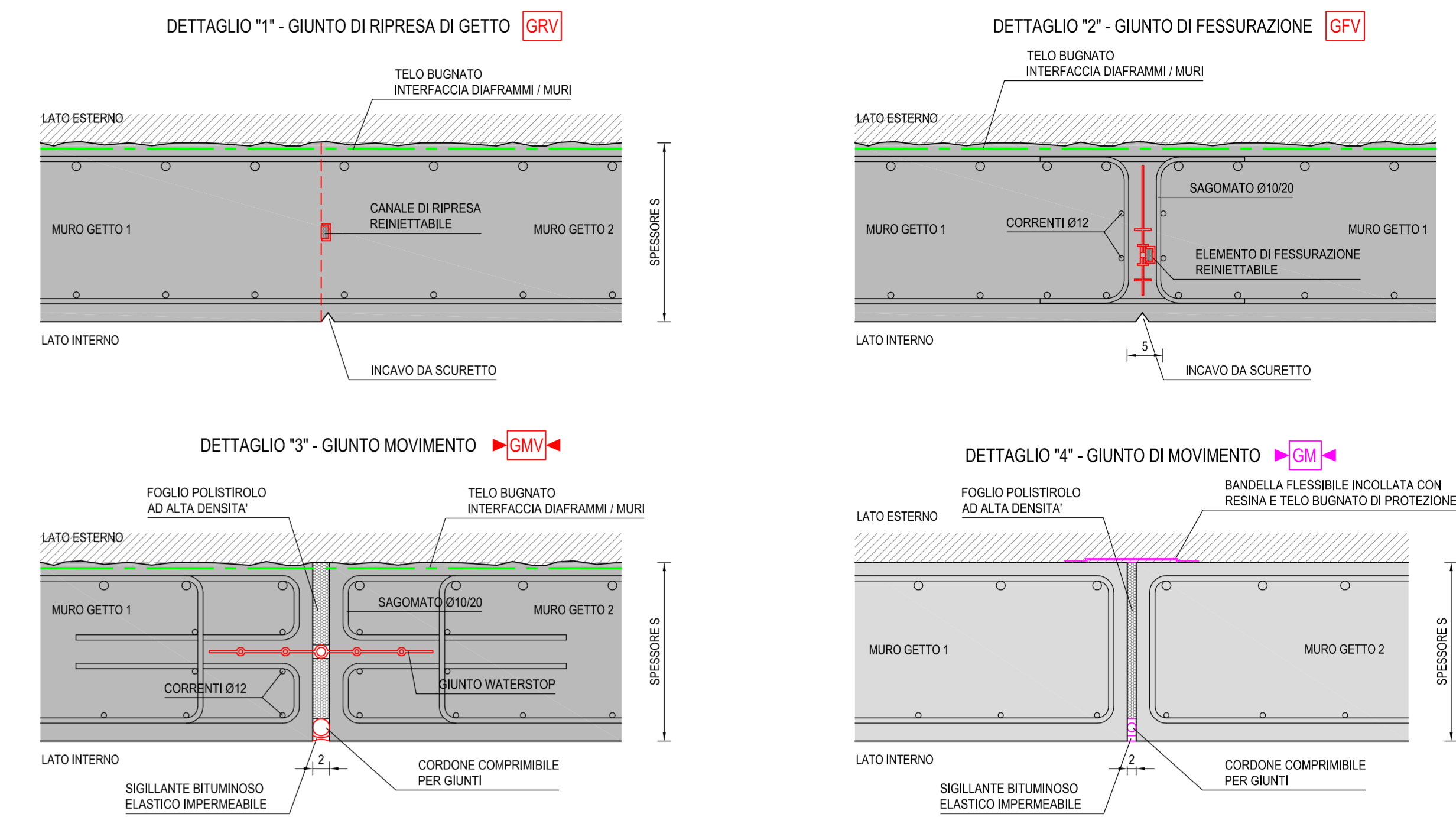
DETTAGLIO "8"



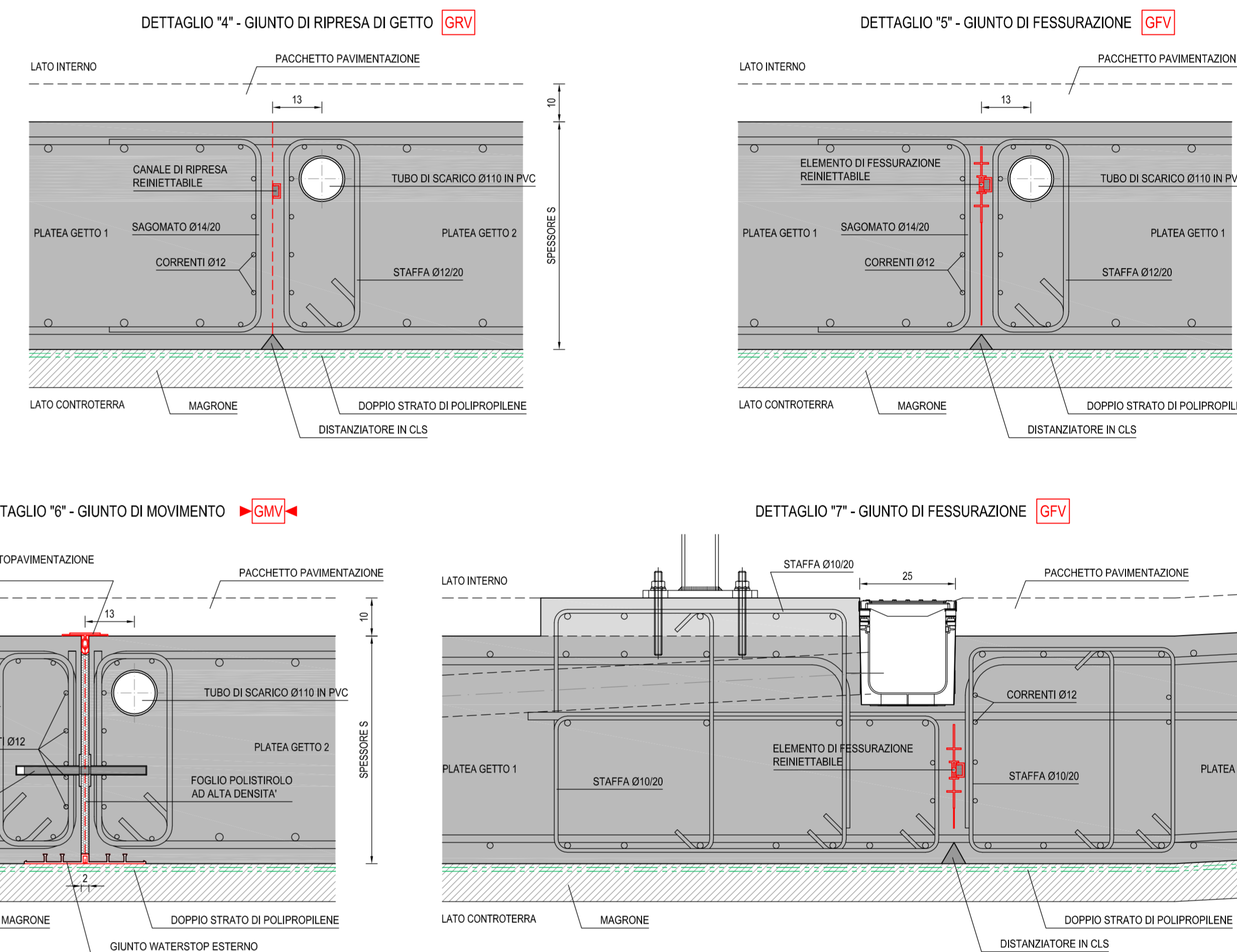
#### LEGENDA

- GFV GIUNTO FESSURAZIONE VASCA
- GRV GIUNTO RIPRESA DI GETTO VASCA
- GRW GIUNTO RIPRESA CON WATERSTOP DROESPANSIVO
- GMV GIUNTO MOVIMENTO VASCA
- GMW GIUNTO MOVIMENTO CON BANDELLA FLESSIBILE
- IMPERMEABILIZZAZIONE SOLETTA IMPALCATO
- TELO DI SEPARAZIONE DIAFRAMMI / VASCA IN TNT
- DOPILO STRATO IN POLIPROPILENE
- CALCESTRUZZI NON IMPERMEABILI
- CALCESTRUZZI IMPERMEABILI (VASCA BIANCA)
- FALDA DI PROGETTO (MAX RISALITA)
- QUOTA PIANO CAMPAGNA
- QUOTE PROGETTO

#### DETTAGLI ELEVAZIONI MURI



#### DETTAGLI PLATEA DI FONDAZIONE



Project Number XXX

Westfield MILAN S.p.A.  
C.so Giacomo Matteotti, 10  
20121 Milano

ACCORDO DI PROGRAMMA  
(APPROVATO CON D.P.G.R. DEL 22.05.2009 N.5095)  
PRIMO ATTO INTEGRATIVO  
(APPROVATO CON D.P.G.R. DEL 29.03.2010 N.3148)

POTENZIAMENTO DELLA S.P. N.103  
"ANTICA DI CASSANO"  
1° LOTTO - 2° STRALCIO  
TRATTA B

**PROGETTO ESECUTIVO**

TITOLO elaborato: OPERE D'ARTE MAGGIORI VASCHE ANTIFALDA Tabelle materiali e impermeabilizzazione Cod. Elaborato: D.08.01

COORDE WM: Redatto: MARTIGNONI, Controllato: RINALDI, Approvato: RINALDI, Data: Maggio 2015

Revisioni: Redatto: MARTIGNONI, Controllato: RINALDI, Approvato: RINALDI, DATA: GEN. 2019  
C: MARTIGNONI, RINALDI, RINALDI, APR. 2019  
D:

Progettazione:

Il Direttore Tecnico  
Dott. Roberto Rinaldi

Visto: WESTFIELD MILAN S.p.A.  
C.so Giacomo Matteotti, 10  
20121 Milano