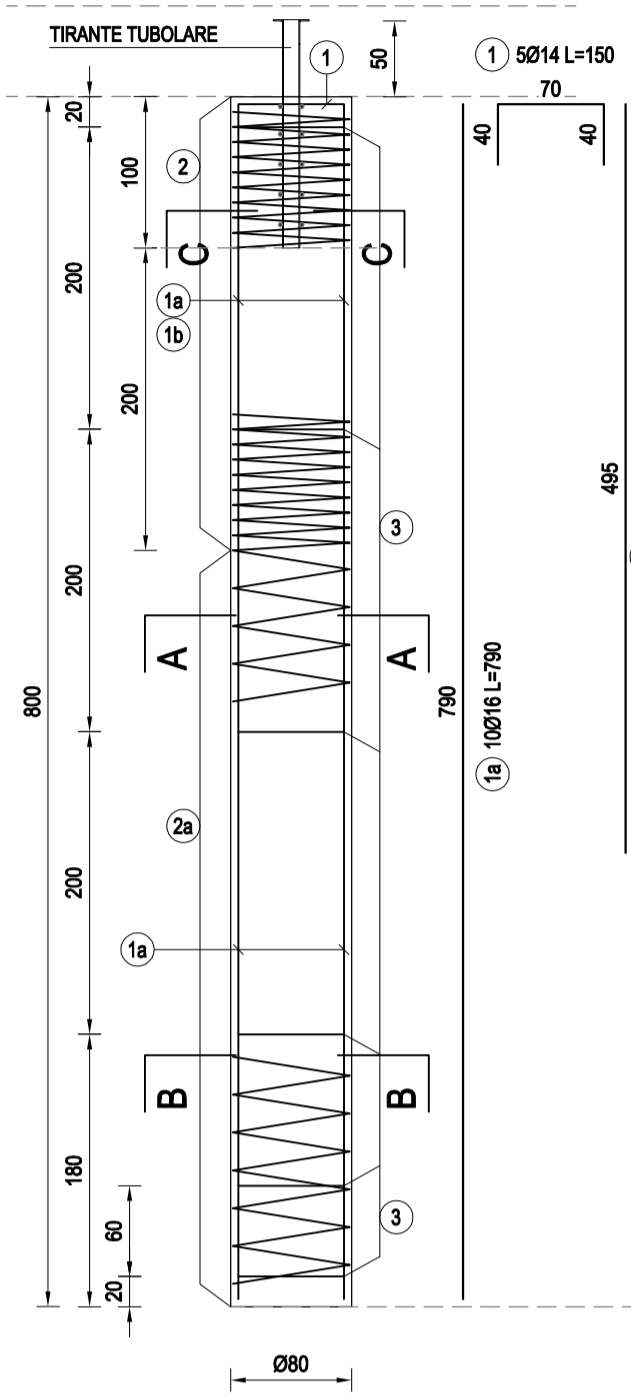
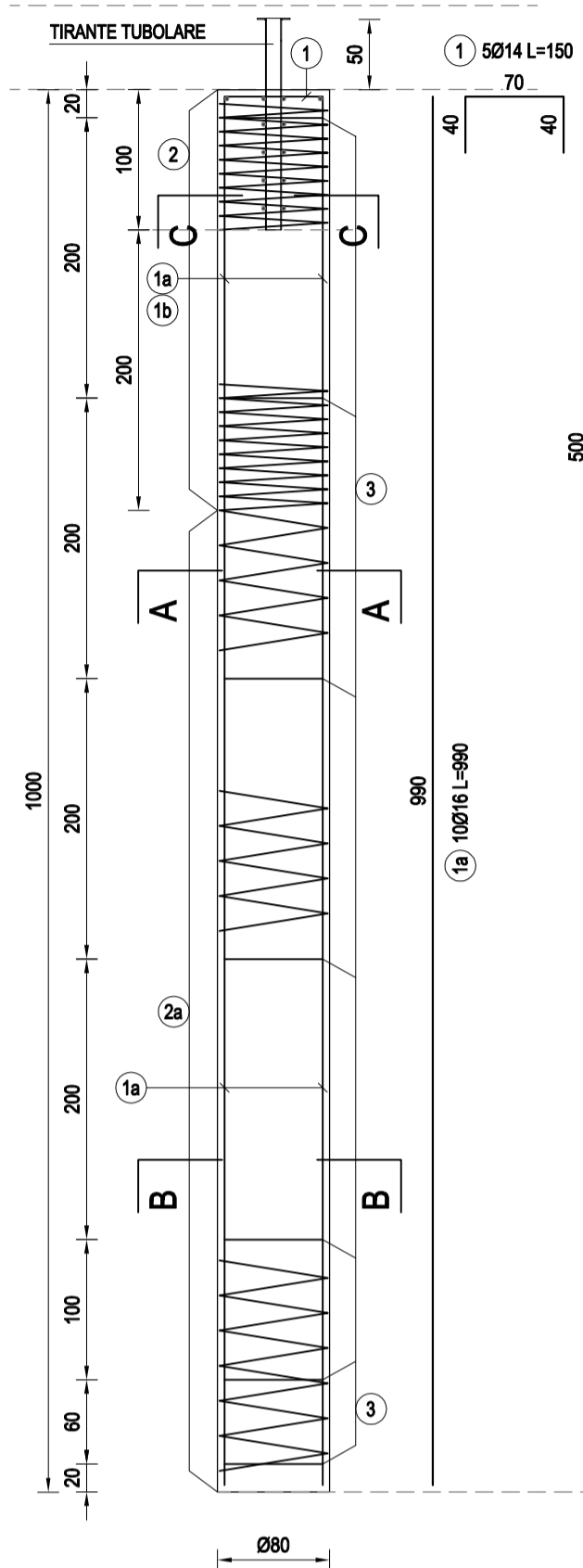


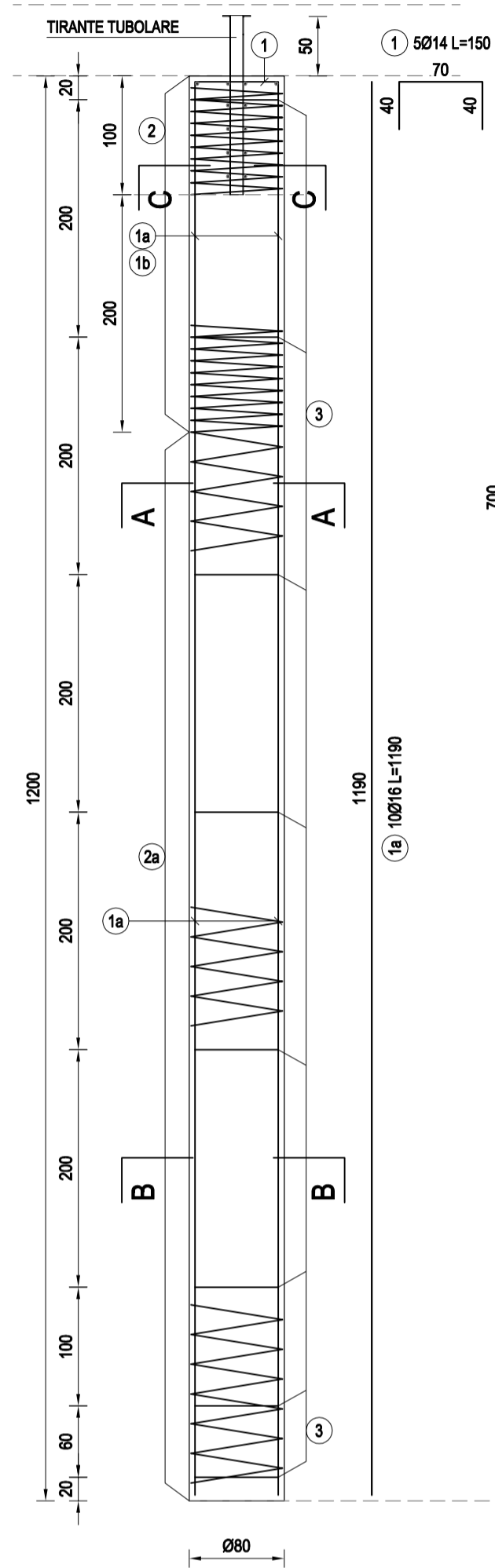
**PALI Ø80 TIPO "F"**  
SCALA 1:50



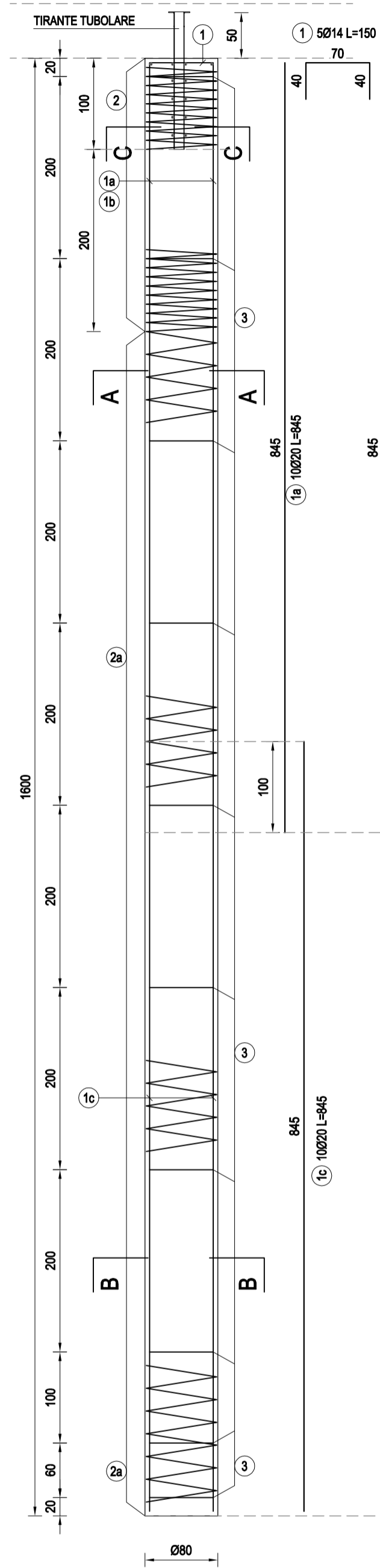
**PALI Ø80 TIPO "E"**  
SCALA 1:50



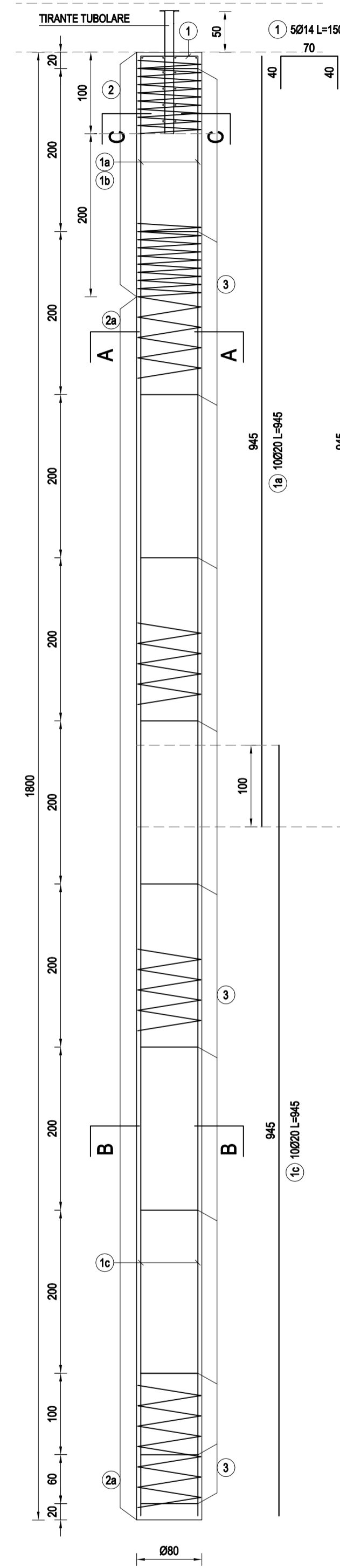
**PALI Ø80 TIPO "D"**  
SCALA 1:50



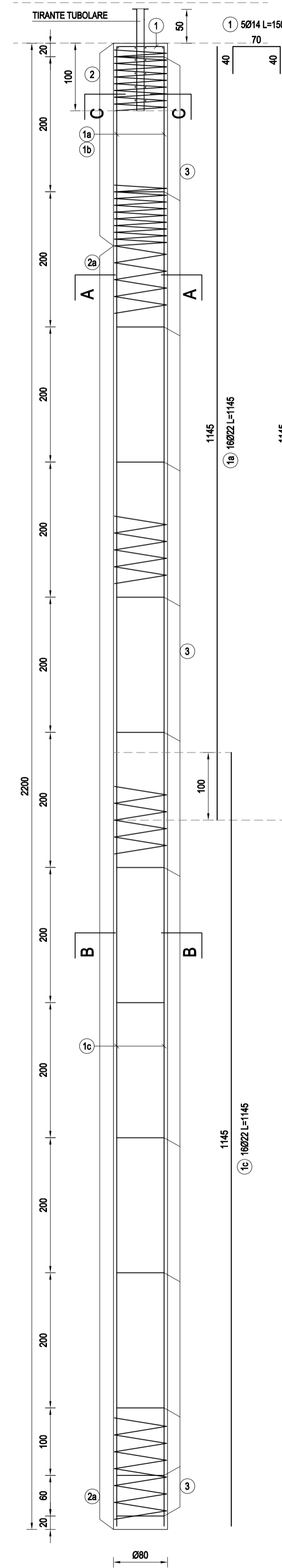
**PALI Ø80 TIPO "C"**  
SCALA 1:50



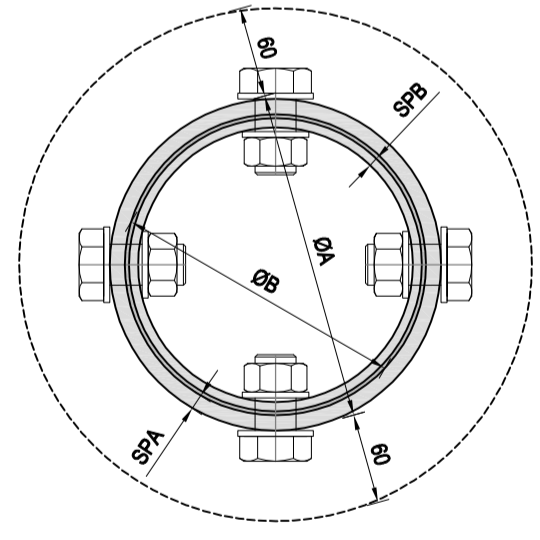
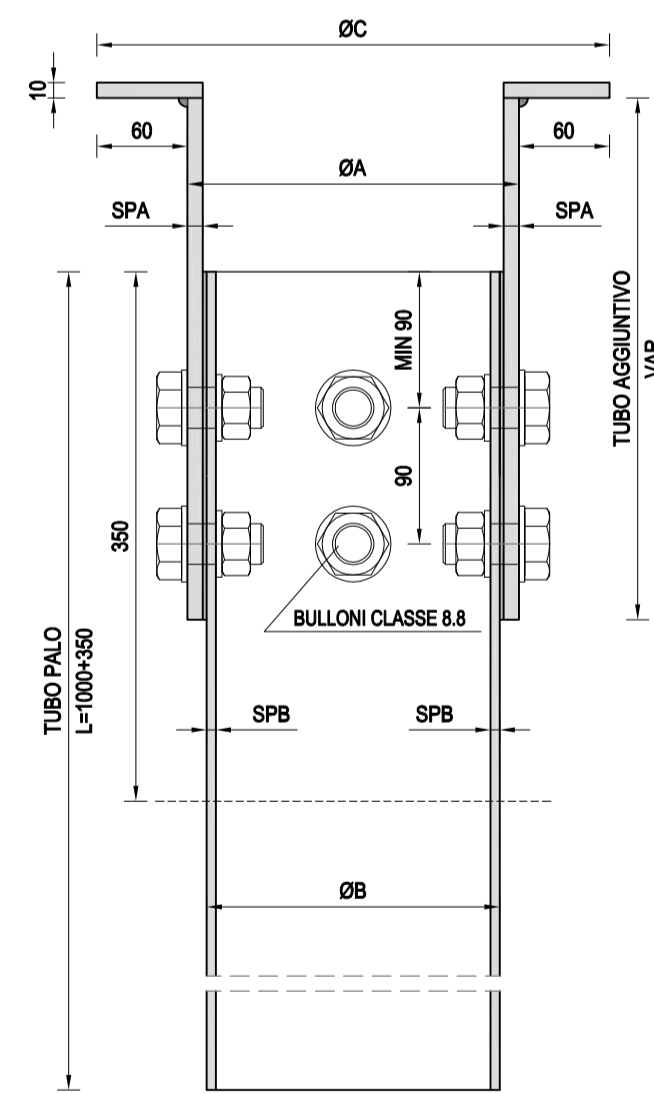
**PALI Ø80 TIPO "B"**  
SCALA 1:50



**PALI Ø80 TIPO "A"**  
SCALA 1:50

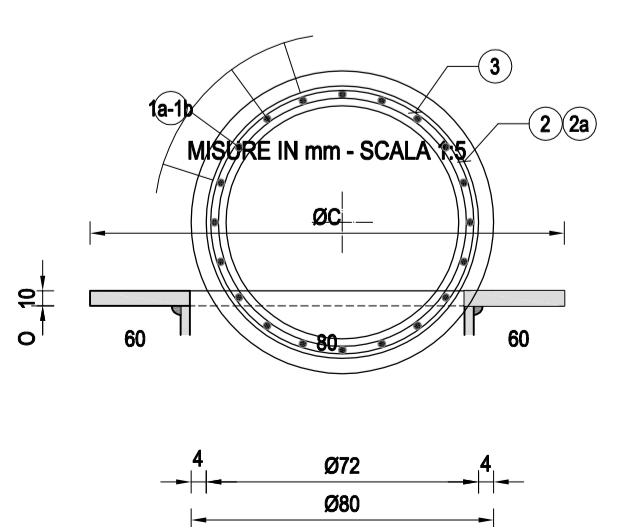


**DETTAGLIO TIRANTE TUBOLARE**  
MISURE IN mm - SCALA 1:5

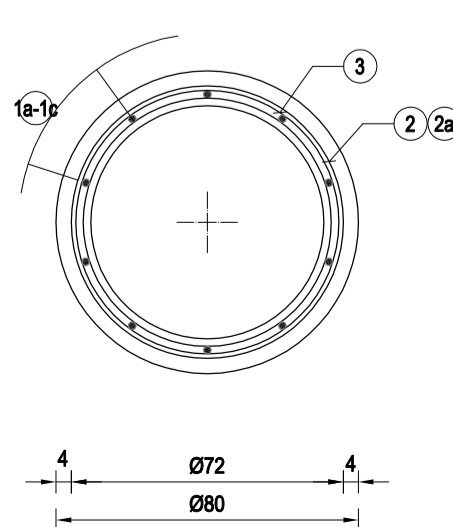


TUBOLARE IN ACCIAIO INOX				
PALI TIPO	ØB / SPB	ØA / SPA	ØC	BULLONI
"A"	219.1 / 6	244.5 / 10	370	N°4x2 M27
"B"	193.7 / 6	219.1 / 10	340	N°4x2 M27
"C"	168.3 / 6	193.7 / 10	320	N°4x2 M27
"D"	114.3 / 6	139.7 / 10	260	N°4x2 M20
"E"	114.3 / 6	139.7 / 10	260	N°4x2 M20
"F"	114.3 / 6	139.7 / 10	260	N°4x2 M20

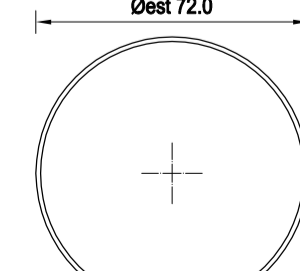
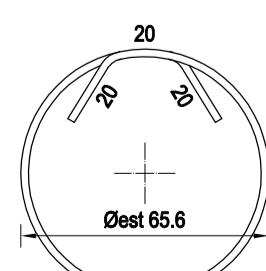
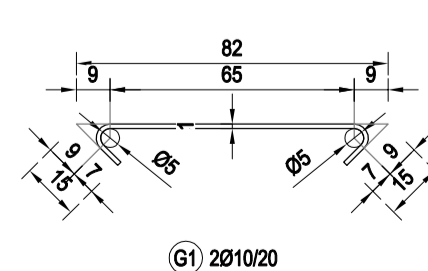
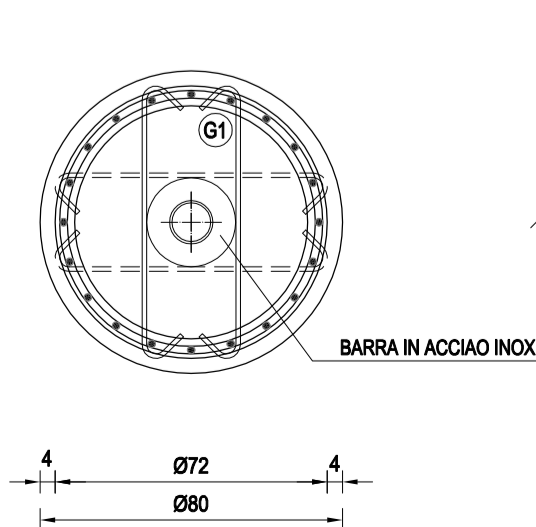
**SEZIONE A-A**  
SCALA 1:20



**SEZIONE B-B**  
SCALA 1:20



**SEZIONE C-C**  
SCALA 1:20



1 ANELLI 1020/200

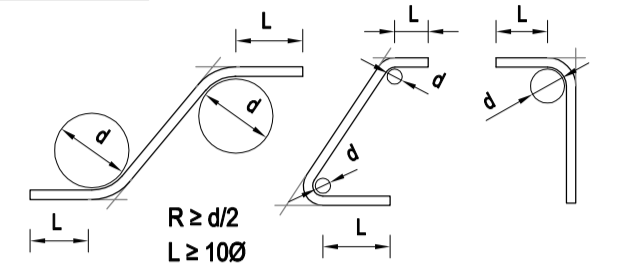
2 SPIRALE Ø12/10

2a SPIRALE Ø12/25

**PRESCRIZIONI COSTRUTTIVE ARMATURE**

**PRESCRIZIONI DI PIEGATURA ARMATURA IN BARRE**

d DIAMETRO MINIMO DEL MANDRINO  
 Ø Barra < 12 d = 4Ø  
 12 ≤ Ø Barra < 16 d = 5Ø  
 16 < Ø Barra ≤ 25 d = 8Ø  
 25 < Ø Barra ≤ 40 d = 10Ø



Sovrapposizioni barre almeno 50Ø se non indicato

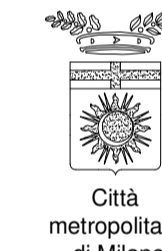
**INGHISAGGI CHIMICI**

PER LE SPECIFICHE DEGLI INGHISAGGI CHIMICI (DIMENSIONI FORO, MALTA REOPLASTICA, MODALITA' ESECUTIVE) VEDI SCHEDE TECNICHE DEL FORNITORE.

**NOTE GENERALI**

- 1) PER I DETTAGLI COSTRUTTIVI DELL'IMPERMEABILIZZAZIONE DELLA VASCA BIANCA VEDI ELABORATO SPECIFICO
- 2) TUTTE LE MISURE SONO IN CENTIMETRI
- 3) PER LE CARATTERISTICHE DEI MATERIALI VEDI ELABORATO GENERALE

Project Number XXX



ACCORDO DI PROGRAMMA  
 (APPROVATO CON D.P.G.R. DEL 22.05.2009 N.5095)  
 PRIMO ATTO INTEGRATIVO  
 (APPROVATO CON D.P.G.R. DEL 29.03.2010 N.3148)

POTENZIAMENTO DELLA S.P. N.103  
 "ANTICA DI CASSANO"  
 1° LOTTO - 2° STRALCIO  
 TRATTA B

**PROGETTO ESECUTIVO**

TITOLO elaborato : OPERE D'ARTE MAGGIORI OPERE DI SOVRAPPASSO Vasche antifalda Diaframmi e pali: armatura Tav. 1 di 2			Cod. Elaborato: <b>D.08.03</b>
CODICE WM : WM-ERR-TB-00-M2-C-95273			Scala: varie
Redatto <b>TERRANEO</b>	Controllato <b>MARTIGNONI</b>	Approvato <b>RINALDI</b>	Data: <b>Maggio 2015</b>

Revisori	Redatto	Controllato	Approvato	DATA:
A	MARTIGNONI	MARTIGNONI	RINALDI	VERIFICA - SETT. 2015
B	MARTIGNONI	MARTIGNONI	RINALDI	GEN. 2019
C	MARTIGNONI	MARTIGNONI	RINALDI	APR. 2019
D				

Progettazione : Il Direttore Tecnico  
 Dott. Ing. Alberto RINALDI

Visto WESTFIELD MILAN S.p.a.  
 C.so Giacomo Matteotti, 10  
 20121 Milano