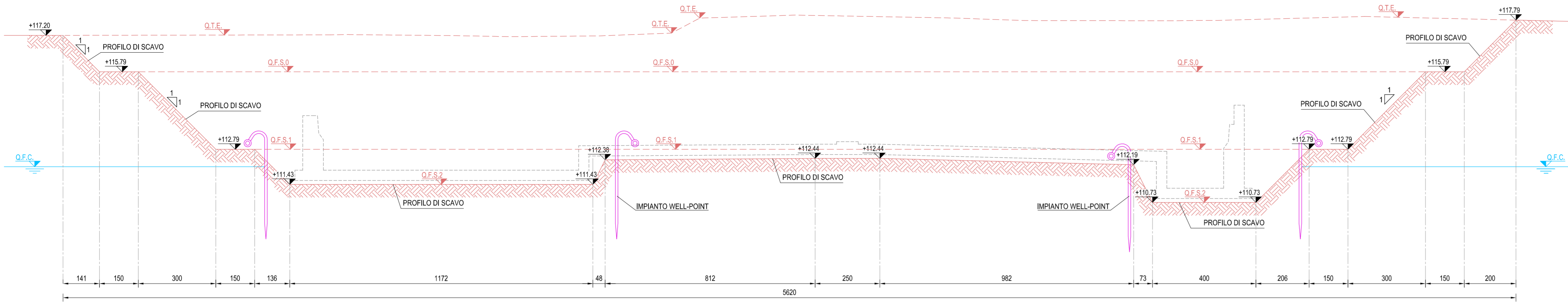
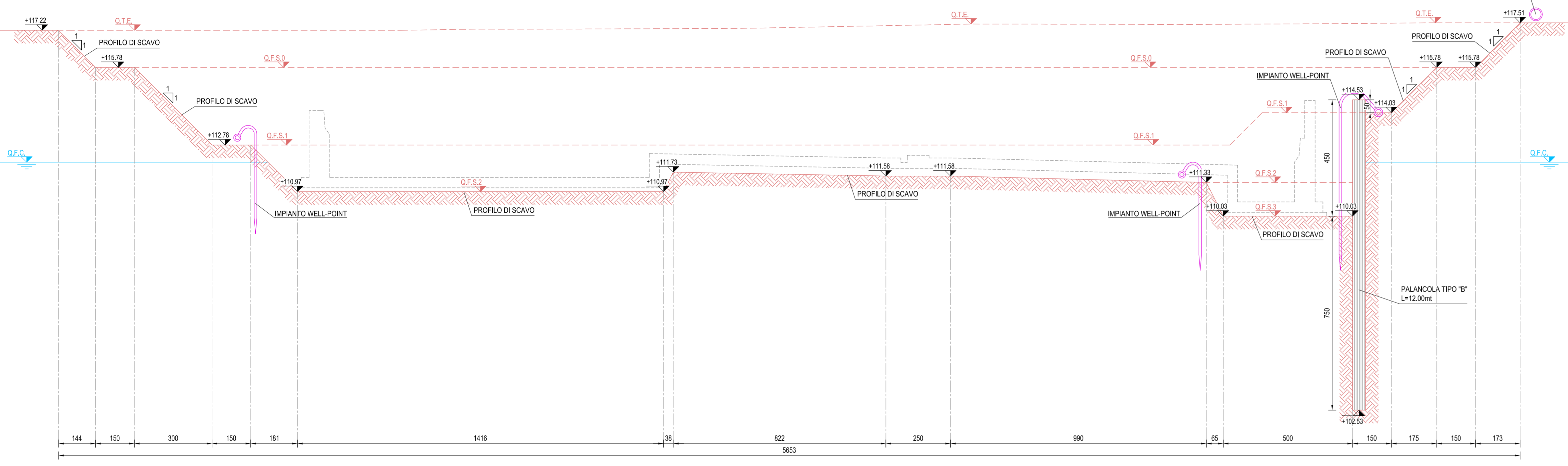


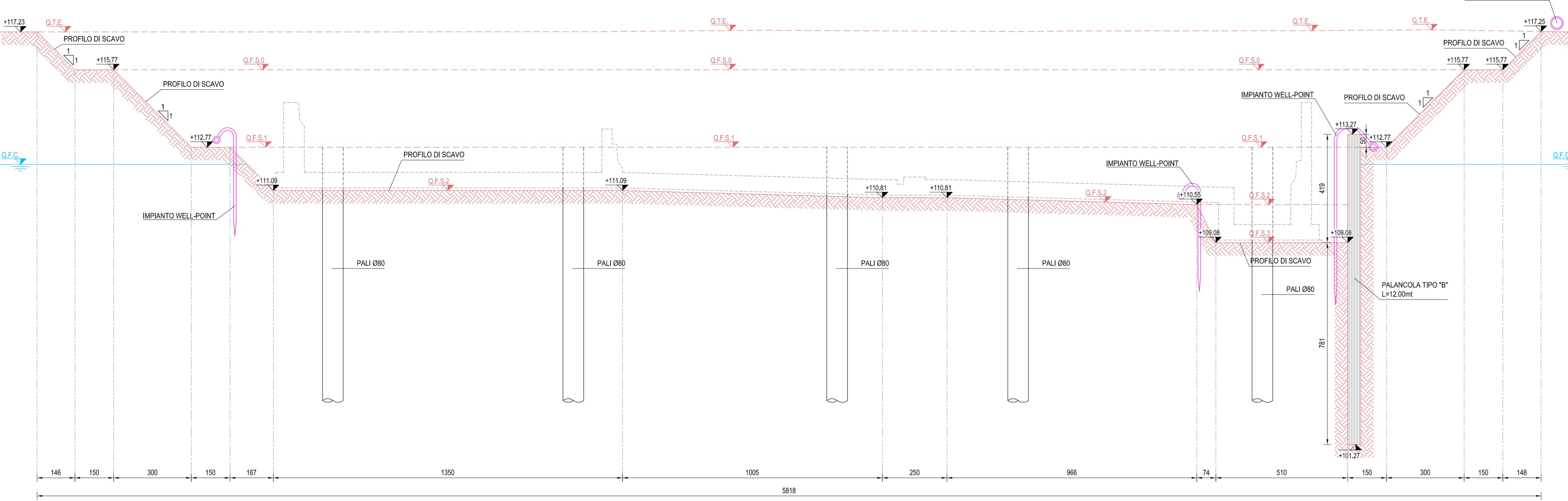
SEZIONE TIPO CONCIO 01-02  
(SEZIONE B09) - SCALA 1:100



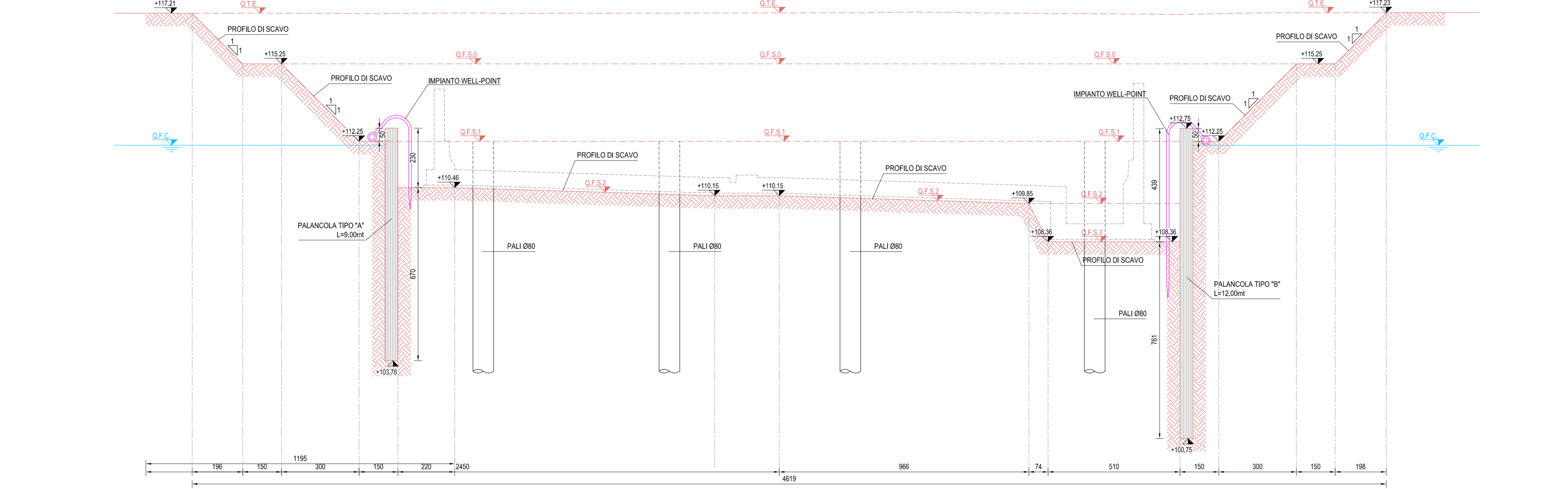
SEZIONE TIPO CONCIO 03  
(SEZIONE B10) - SCALA 1:100



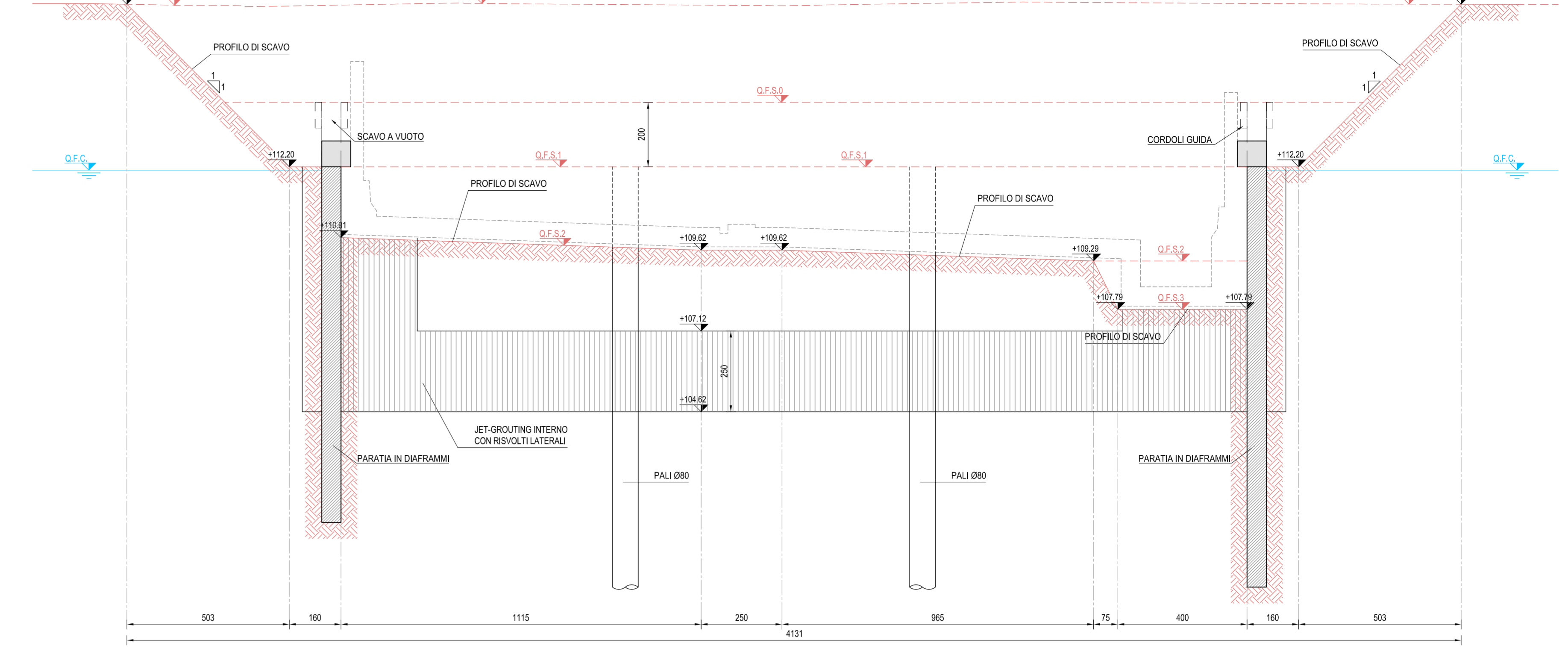
SEZIONE TIPO CONCIO 04  
(SEZIONE B11) - SCALA 1:100



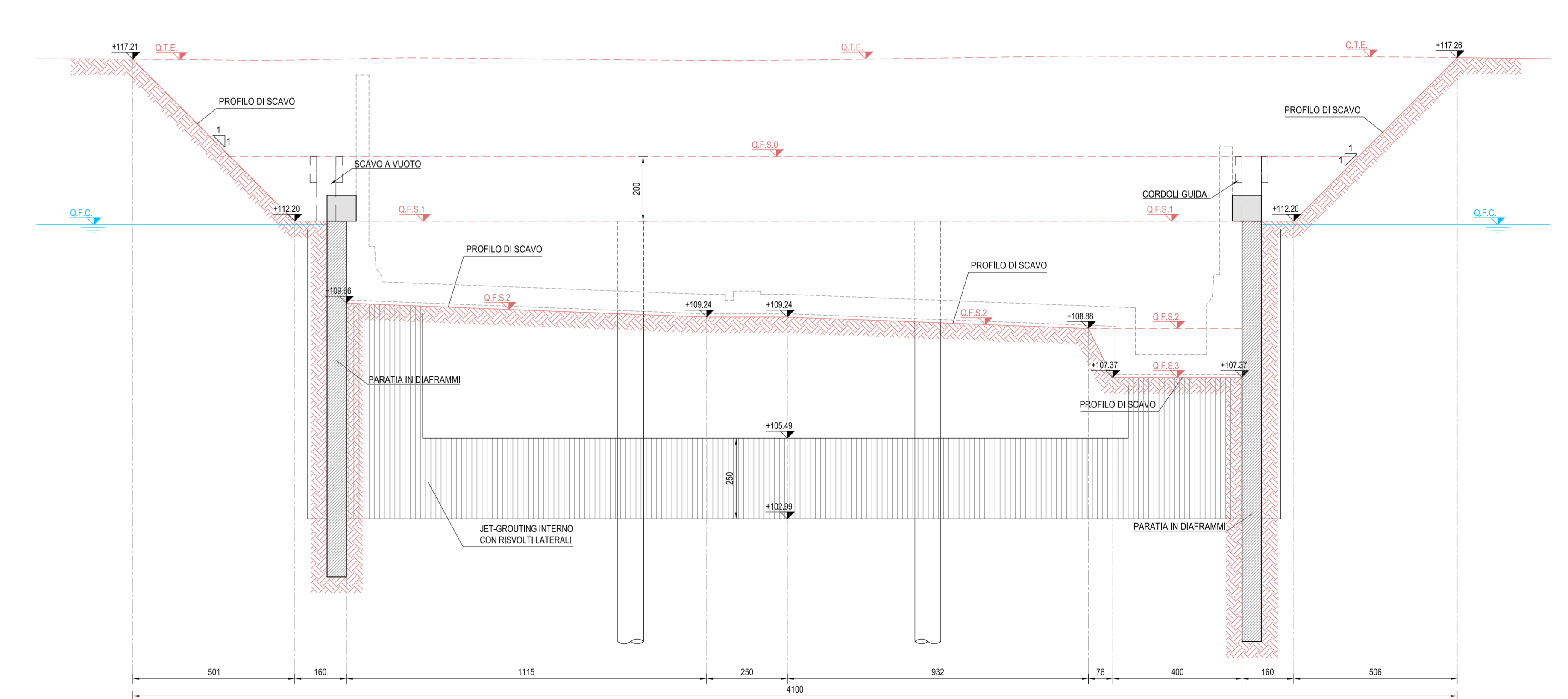
SEZIONE TIPO CONCIO 05-06  
(SEZIONE B12) - SCALA 1:100



SEZIONE TIPO CONCIO 07  
(SEZIONE B13) - SCALA 1:100



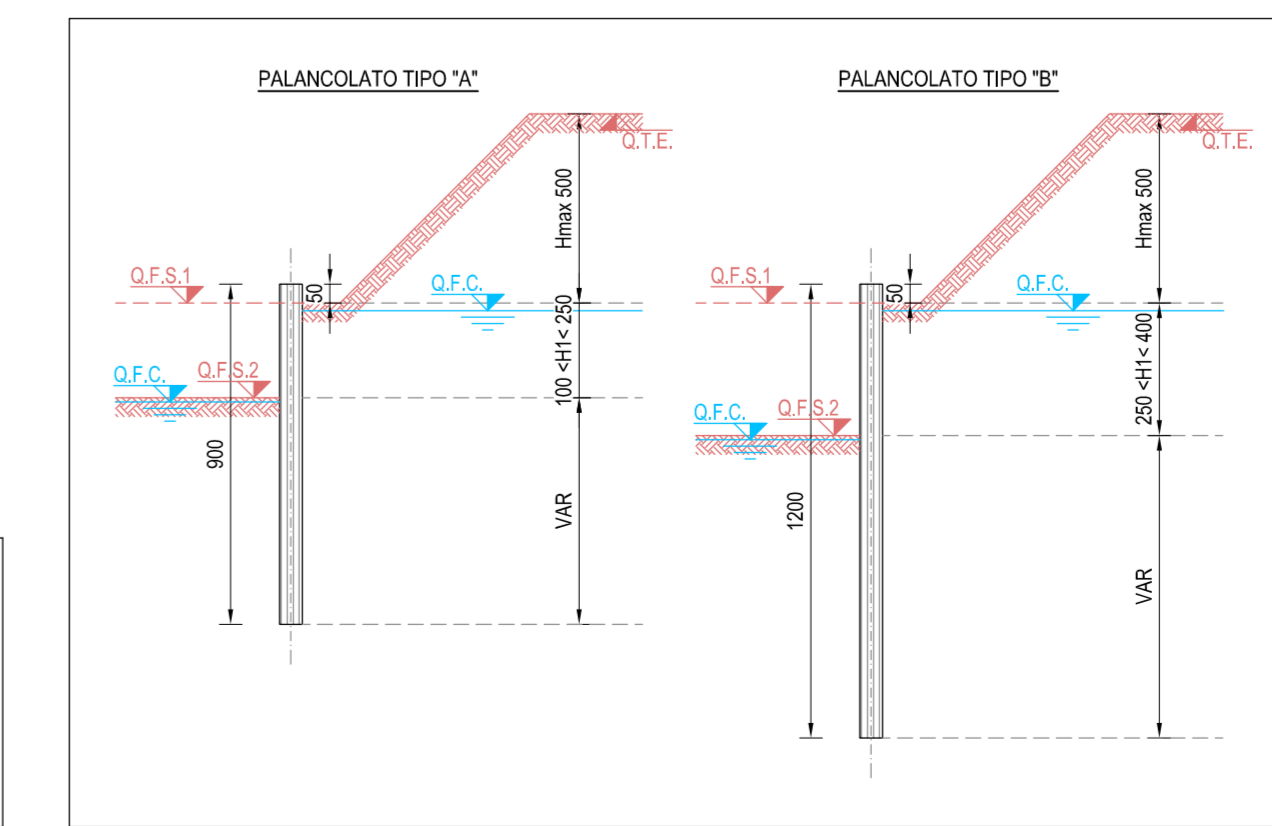
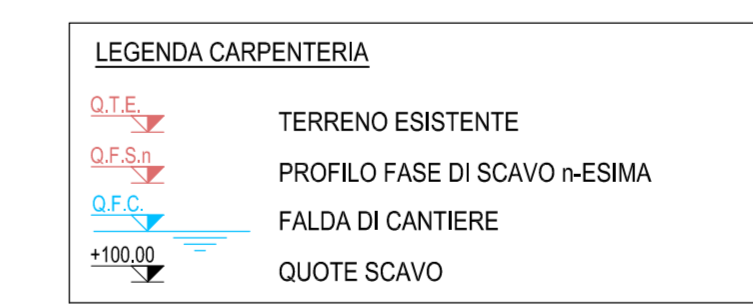
SEZIONE TIPO CONCIO 08-09  
(SEZIONE B14) - SCALA 1:100



PALANCOLE				
TIPO	SEZIONE	PESO (kg/m)	LUNGH. (m)	ORDINE PLAFONDI
A	AZ13	107,5	9	-
B	AZ46	228,6	12	-
C	AZ46	228,6	15	-
D	AZ13	107,5	12	TIPO 1
E	AZ13	107,5	15	TIPO 2-TIPO 3

PUNTONI PALANCOLE				
TIPO	PROFILO TRAVE	PROFILO INT.	INT. (mm)	PIASTRA (mm)
1	N°2 HEB 180	HEB 300	4.00	400x400x20
2	N°2 HEB 120	HEB 240	4.00	300x300x20
3	N°2 HEB 240	HEB 340	4.00	400x400x30



- NOTE GENERALI**
- TUTTE LE MISURE SONO IN CM. TUTTE LE QUOTE ALTIMETRICHE SONO S.L.M.
  - PER I DETTAGLI DI CANALETTI, COLLETTORI E VASCHE DI LAMINAZIONE VEDI ELABORATI IDRAULICI.
  - PER I DETTAGLI DI IMPERMEABILIZZAZIONE, COMPARTIMENTAZIONE E POSIZIONE DEI GIUNTI DI FISSAZIONE SU PARETI E FONDAZIONE DELLA VASCA ANTIFALDA VEDI ELABORATO GENERALE D.08.01.
  - PER I DETTAGLI DI TRANTI, PALI E DIAPHRAGMI VEDI ELABORATO GENERALE D.08.03-04.

Project Number XXX

ACCORDO DI PROGRAMMA  
(APPROVATO CON D.P.G.R. DEL 22.05.2009 N.5095)  
PRIMO ATTO INTEGRATIVO  
(APPROVATO CON D.P.G.R. DEL 29.03.2010 N.3148)

**POTENZIAMENTO DELLA S.P. N.103  
"ANTICA DI CASSANO"  
1° LOTTO - 2° STRALCIO  
TRATTA B**

**PROGETTO ESECUTIVO**

TITOLO elaborato: **OPERE D'ARTE MAGGIORI VASCHE ANTIFALDA** Cod. Elaborato: **D.09.02**

VADO: Vasca antialta tratta 1  
Opere in fase di scavo: sezione tipo

CODICE WM: **WM-ERR-TB-00-M2-C-95131** Scala: **1:100**

Redatto	Controllato	Approvato	Data:
TERRANEQ	MARTIGNONI	RINALDI	<b>Maggio 2015</b>

Revisori:

A	TERRANEQ	Controllato	Approvato	DATA:
B	TERRANEQ	MARTIGNONI	RINALDI	VERIFICA - SETT. 2015
C				
D				

Progettazione: **GROVIA** **GROVIA** **GROVIA**

Visto: **WESTFIELD MILAN S.p.a.**  
C.so Giacomo Matteotti, 10  
20121 Milano