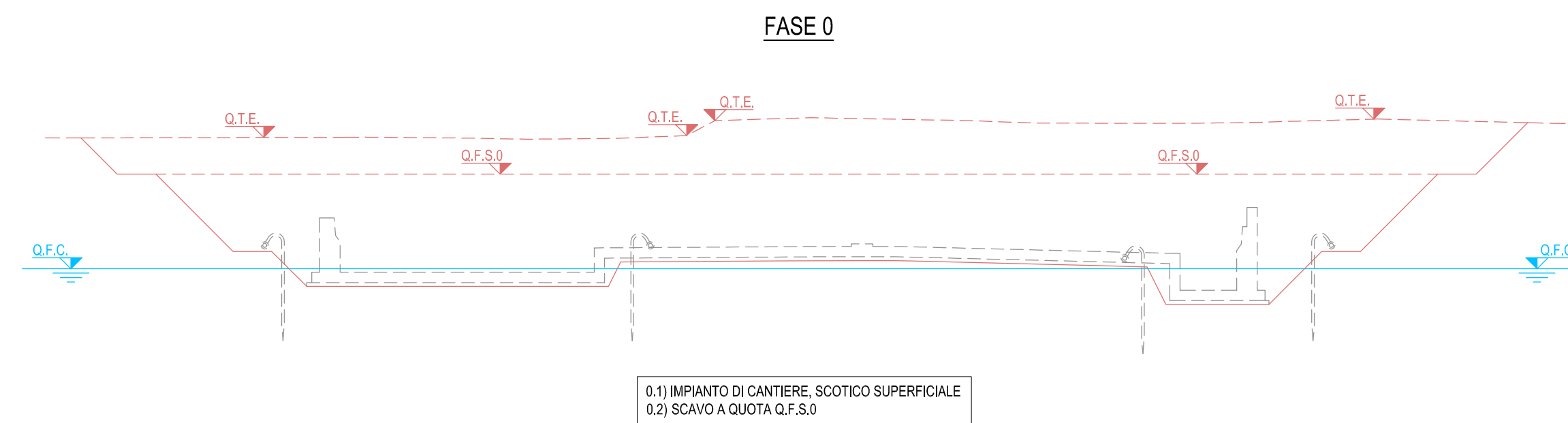
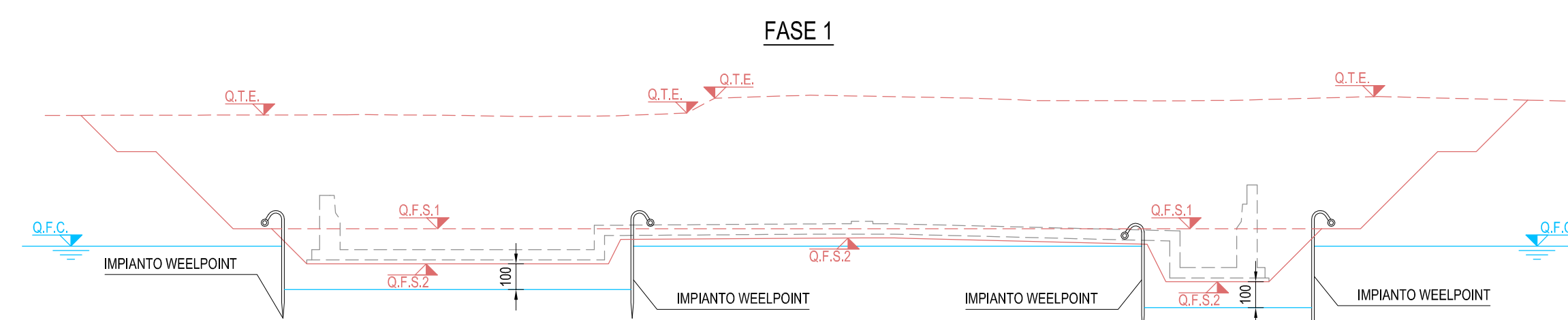


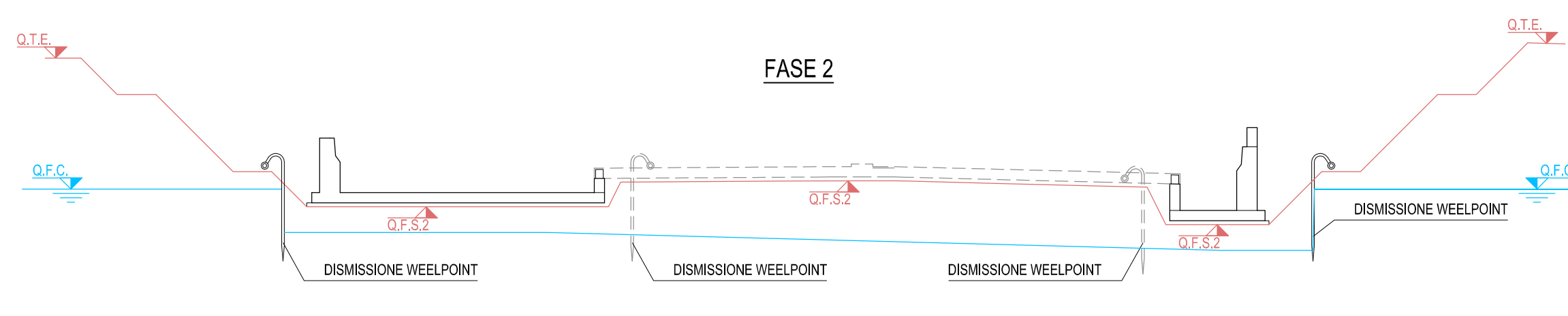
TRINCEA SUPERFICIALE CON WEEPPOINT
SCALA 1:200



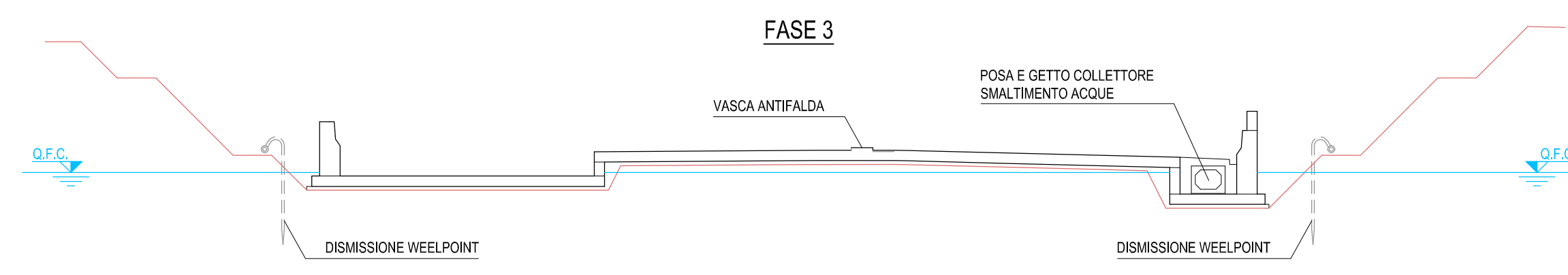
0.1) IMPIANTO DI CANTIERE, SCOTTO SUPERFICIALE
0.2) SCAVO A QUOTA Q.F.S.1



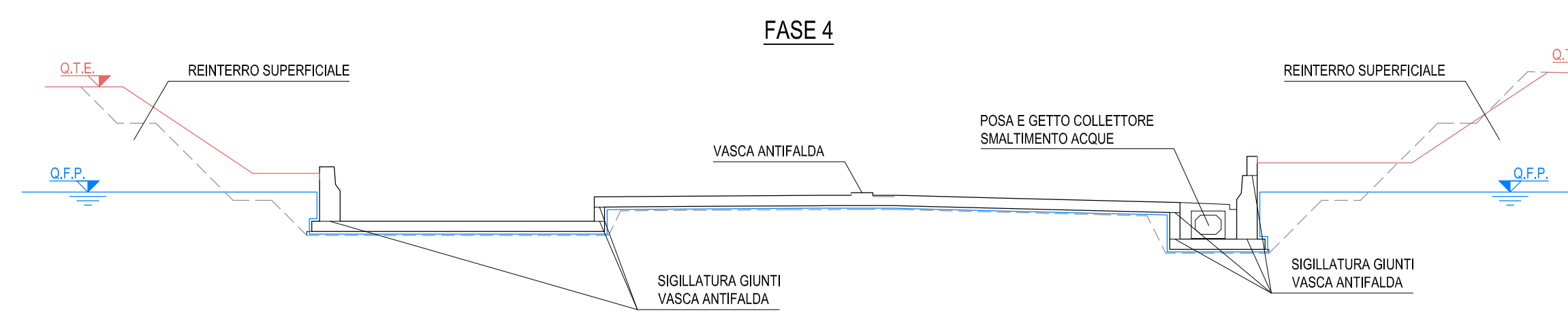
1.1) PREPARAZIONE PIANO DI INFOSIONE WEEPPOINT (Q.F.S.1)
1.2) INFOSIONE WEEPPOINT, ATTIVAZIONE IMPIANTO
1.3) SCAVO A IMPOSTA MAGGIORE VASCA ANTIFALDA CUNCOLO (Q.F.S.2)



2.1) GETTO MAGGIORE, REALIZZAZIONE VASCA ANTIFALDA CUNCOLO E RAMPA
2.2) DIMISSIONE WEEPPOINT INTERNO

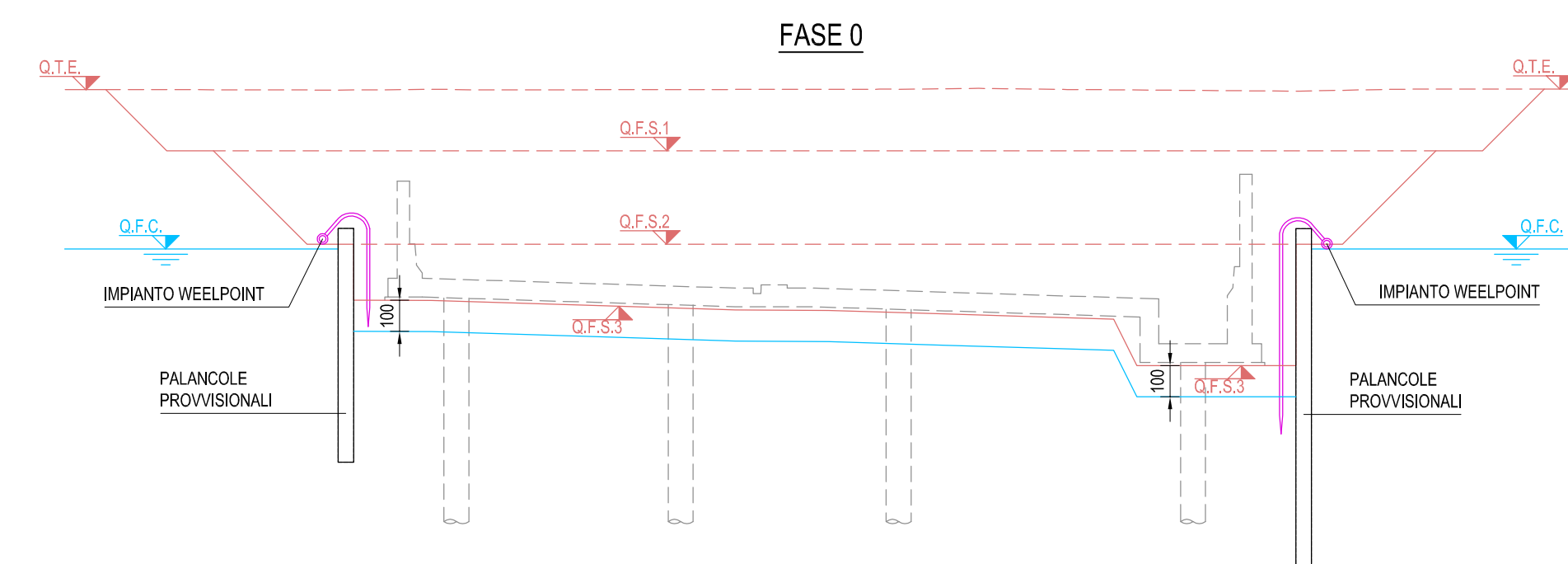


3.1) GETTO MAGGIORE, REALIZZAZIONE VASCA ANTIFALDA
3.2) DIMISSIONE WEEPPOINT ESTERNO (DIMISSIONE IMPERMEABILIZZAZIONE PROVVISORIA)
3.3) REALIZZAZIONE COLLETTORE SMALTIMENTO ACQUE CON GETTO DI RINFIAMMENTO

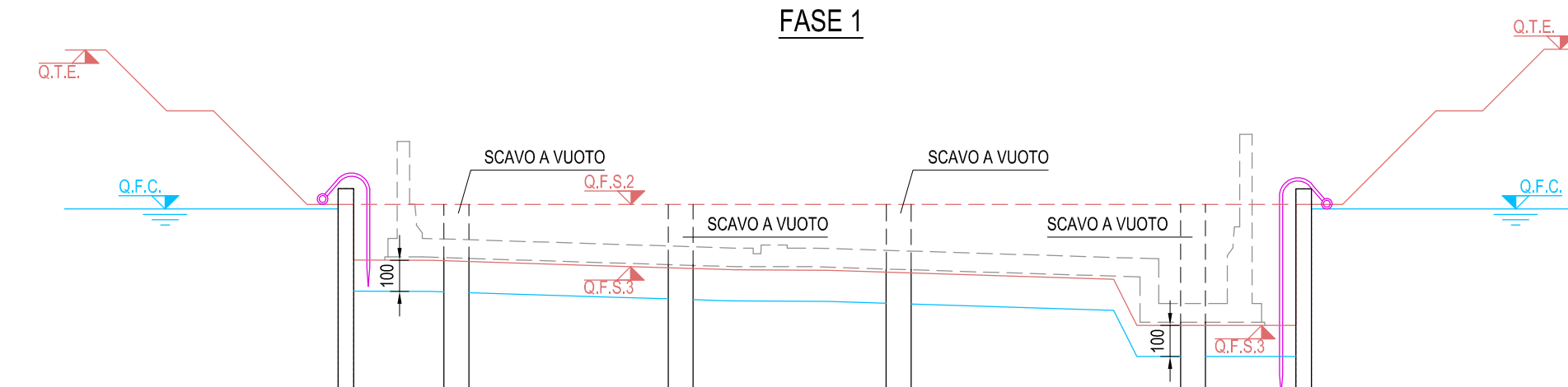


4.1) RENTRERO SUPERFICIALE (Q.T.E.)
4.2) COMPLETAMENTO IMPERMEABILIZZAZIONE DEFINITIVA, SIGILLATURA GIUNTI VASCA ANTIFALDA CON VERIFICA DI TENUTA
4.3) COMPLETAMENTO ARRETI STRADALI

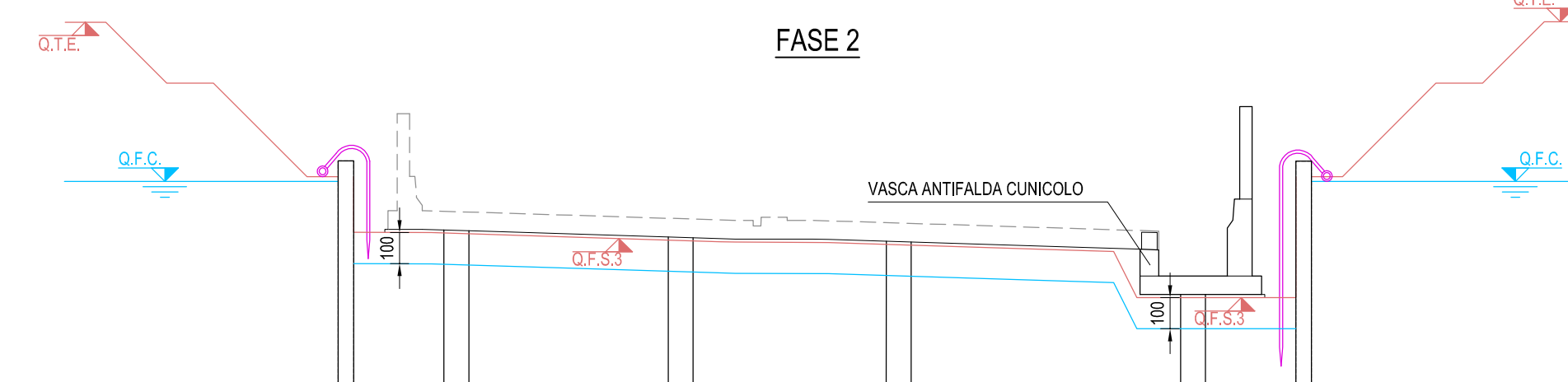
TRINCEA SUPERFICIALE CON PALANCOLE E PALI
SCALA 1:200



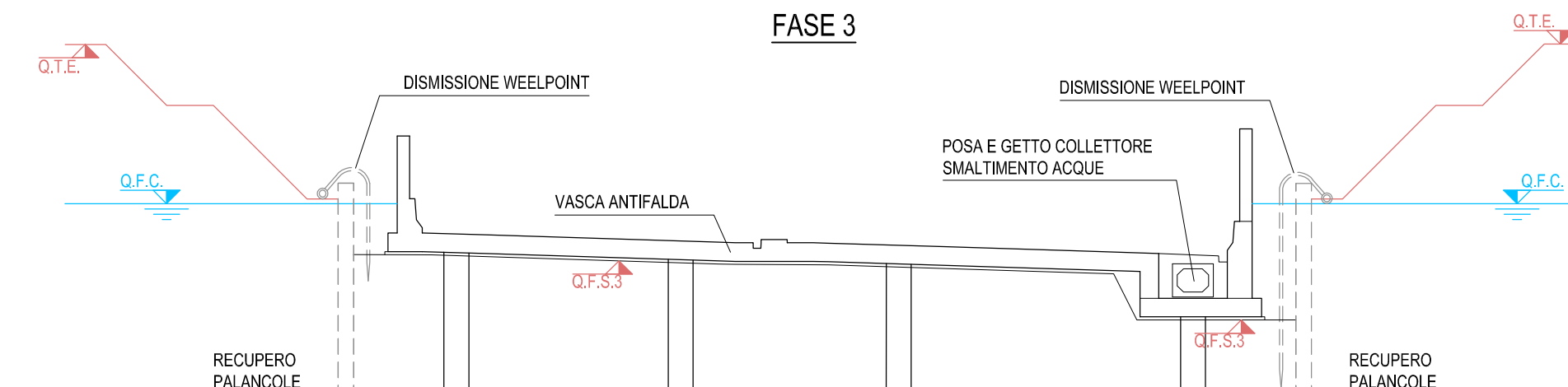
0.1) PREPARAZIONE PIANO DI INFOSIONE PALANCOLE E WEEPPOINT ESTERNO (Q.F.S.1)
0.2) INFOSIONE PALANCOLE E WEEPPOINT ESTERNO, ATTIVAZIONE IMPIANTO
0.3) SCAVO A IMPOSTA MAGGIORE VASCA ANTIFALDA CUNCOLO (Q.F.S.2)



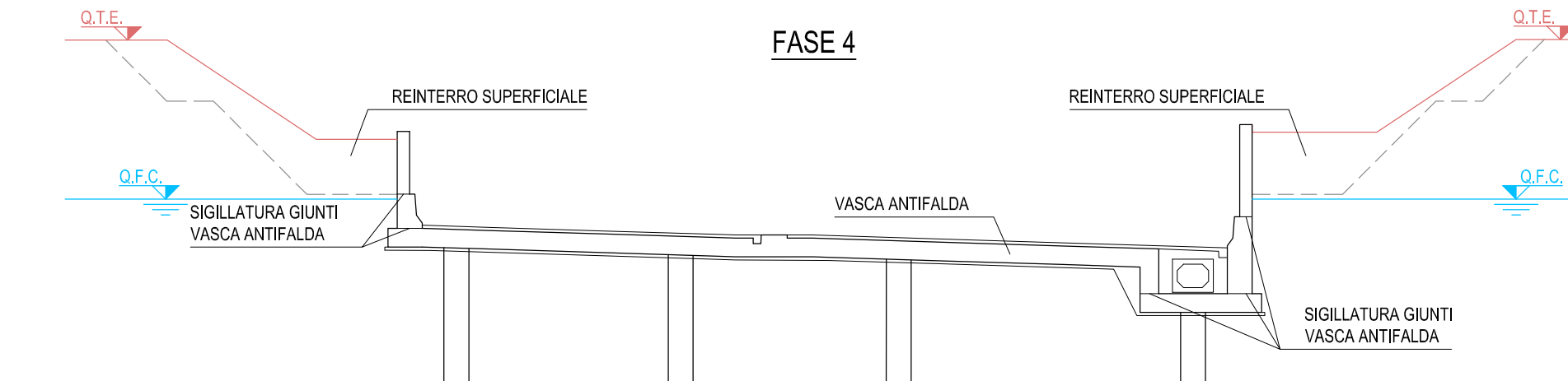
1.1) SCAVO E GETTO PALI



2.1) GETTO MAGGIORE, REALIZZAZIONE VASCA ANTIFALDA CUNCOLO

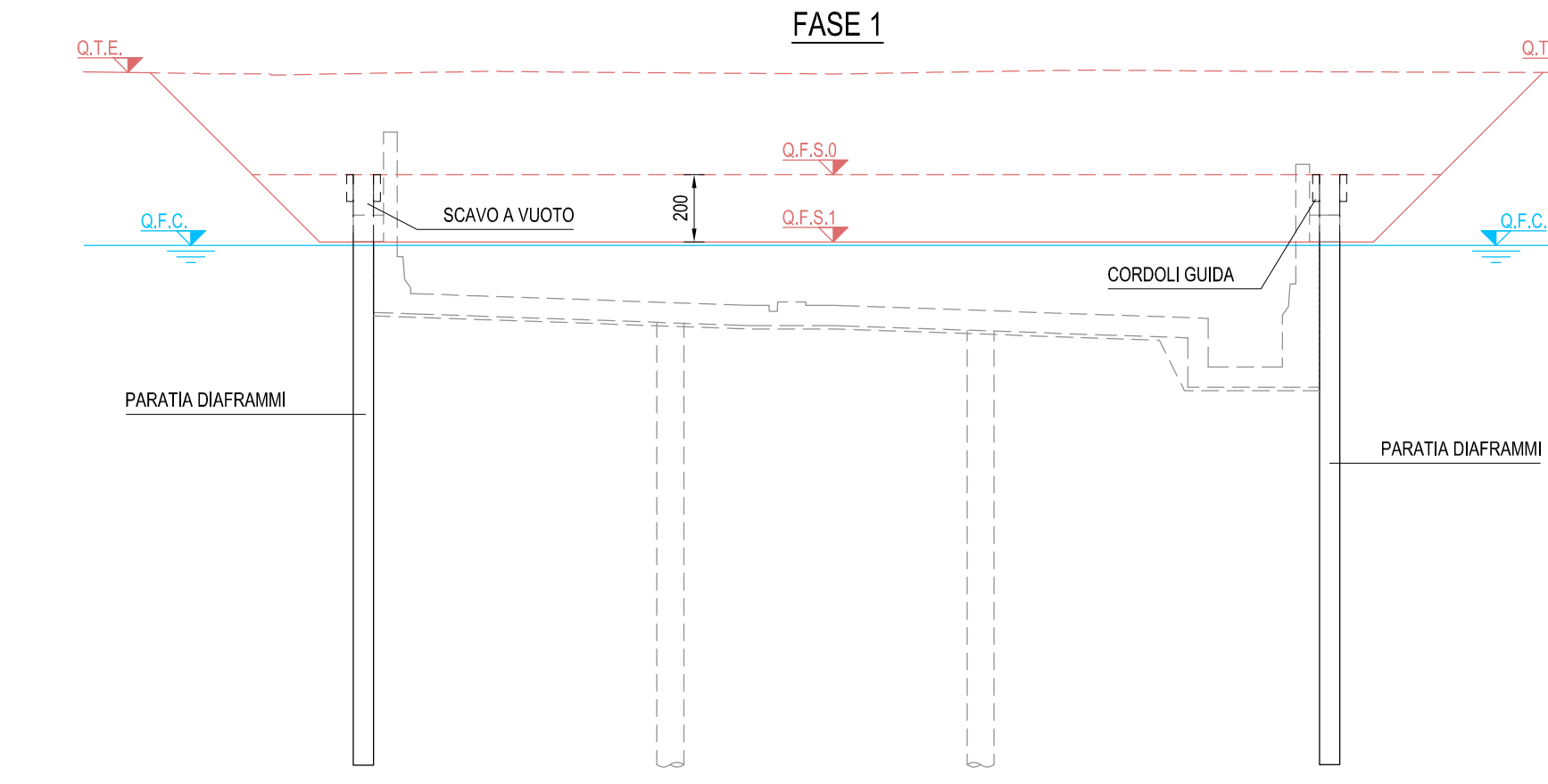


3.1) GETTO MAGGIORE, REALIZZAZIONE VASCA ANTIFALDA
3.2) RECUPERO PALANCOLE E DIMISSIONE WEEPPOINT (DIMISSIONE IMPERMEABILIZZAZIONE PROVVISORIA)
3.3) REALIZZAZIONE COLLETTORE SMALTIMENTO ACQUE CON GETTO DI RINFIAMMENTO

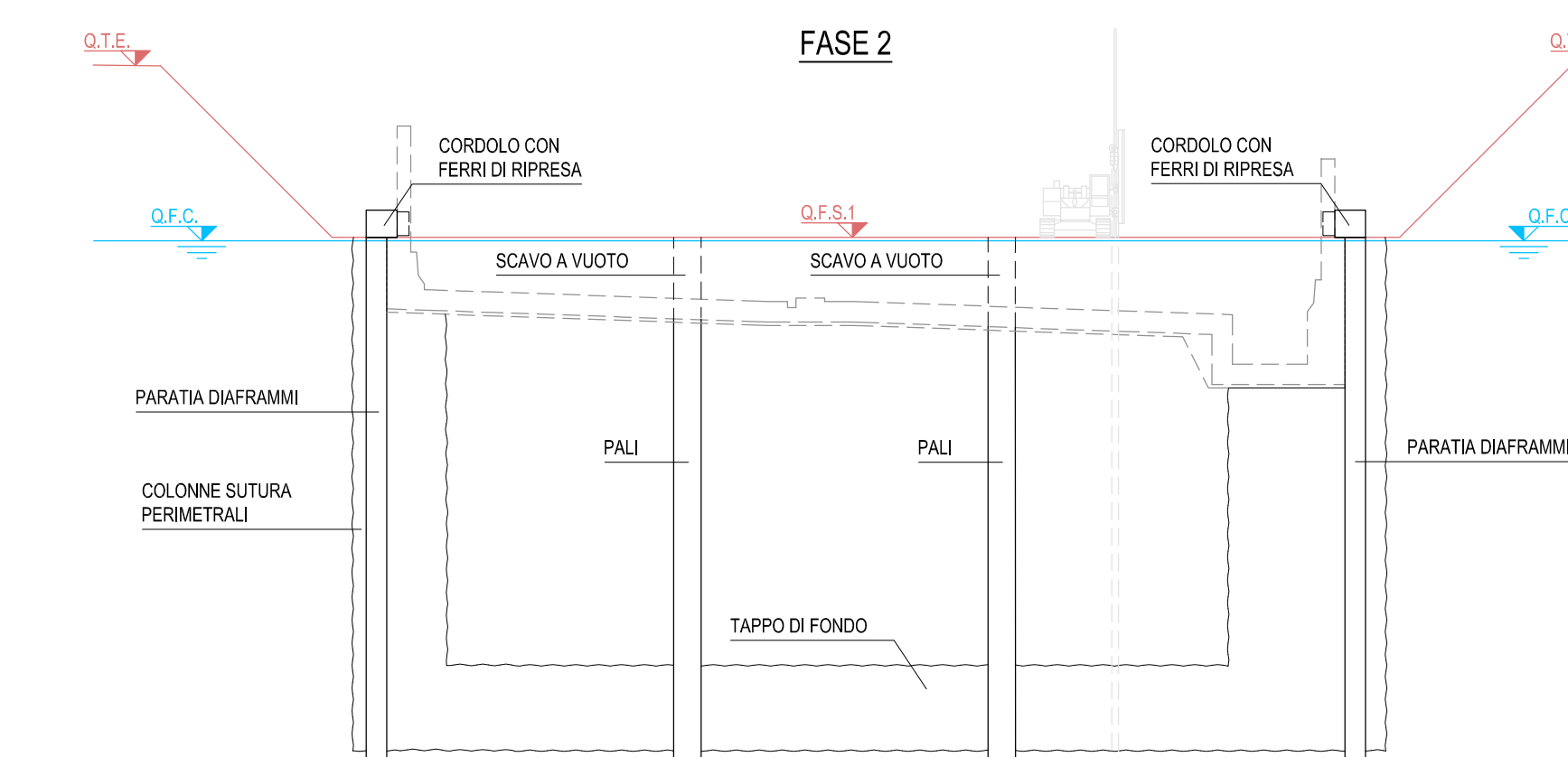


4.1) RENTRERO SUPERFICIALE (Q.T.E.)
4.2) COMPLETAMENTO IMPERMEABILIZZAZIONE DEFINITIVA, SIGILLATURA GIUNTI VASCA ANTIFALDA CON VERIFICA DI TENUTA
4.3) COMPLETAMENTO ARRETI STRADALI

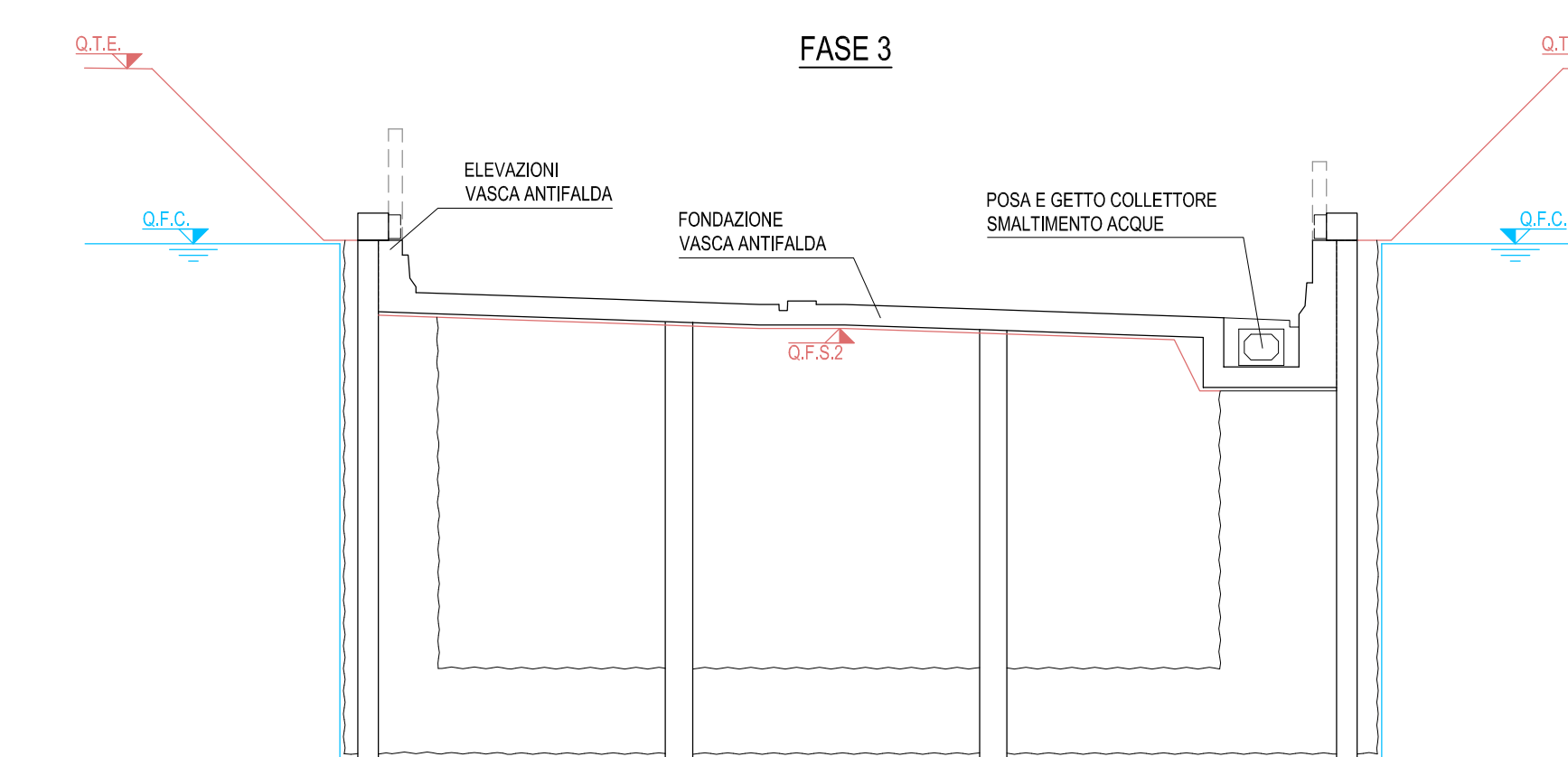
TRINCEA PROFONDA CON DIAFRAMMI E JET-GROUTING
SCALA 1:200



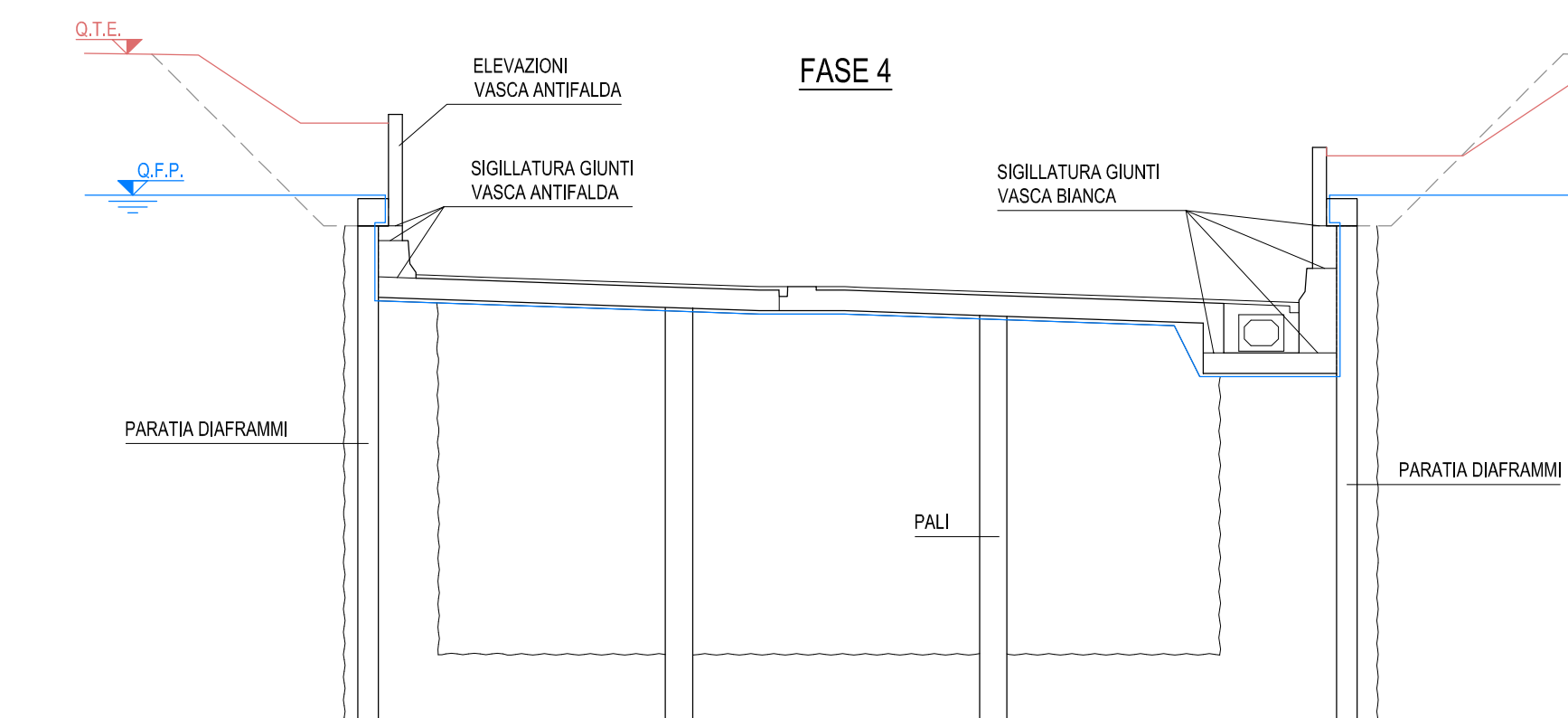
1.1) PREPARAZIONE PIANO DI SCAVO DIAFRAMMI (Q.F.S.0)
1.2) REALIZZAZIONE CORDOLI GUIDA DIAFRAMMI
1.3) SCAVO E GETTO DIAFRAMMI ALTERNATIVI PRIMARI E SECONDARI
1.4) SCAVO A QUOTA CORDOLO E SCAPTOZZATURA DIAFRAMMI (Q.F.S.1)



2.1) SCAVO E GETTO PALI
2.2) REALIZZAZIONE CORDOLI TESTA DIAFRAMMI
2.3) REALIZZAZIONE IMPERMEABILIZZAZIONE PROVVISORIALE: TAPPO DI FONDO E COLONNE DI SUTURA PERMETRALI TRA DIAFRAMMI



3.1) SCAVO FINO A IMPOSTA MAGGIORE FONDAZIONE VASCA (Q.F.S.2)
3.2) SCAPTOZZATURA PALI GETTO MAGGIORE FONDAZIONE
3.3) REALIZZAZIONE FONDAZIONE VASCA ANTIFALDA
3.4) REALIZZAZIONE ELEVAZIONI VASCA ANTIFALDA FINO A CORDOLO DIAFRAMMI
3.5) REALIZZAZIONE COLLETTORE SMALTIMENTO ACQUE CON GETTO DI RINFIAMMENTO



4.1) COMPLETAMENTO ELEVAZIONI VASCA ANTIFALDA
4.2) RENTRERO SUPERFICIALE (Q.T.E.)
4.3) COMPLETAMENTO IMPERMEABILIZZAZIONE DEFINITIVA, SIGILLATURA GIUNTI VASCA ANTIFALDA CON VERIFICA DI TENUTA (DIMISSIONE IMPERMEABILIZZAZIONE PROVVISORIALE)
4.4) COMPLETAMENTO ARRETI STRADALI

LEGENDA CARPENTERIA

Q.T.E.	TERRENO ESISTENTE
Q.F.S.	PROFILO FASE DI SCAVO n-ESIMA
Q.F.C.	FALDA DI CANTIERE
Q.F.P.	FALDA DI PROGETTO

NOTE GENERALI
1) LA FASISTICA DI COSTRUZIONE DELLE OPERE AVVIENE DOPO LA RISOLUZIONE DELLE RETI INTERFERENTI DI SOTTOSUOLO O ATTRAVERSO ARRETI STRADALI (VEDI TAVOLE SPECIFICHE)
2) TUTTE LE MISURE SONO IN cm, TUTTE LE QUOTE ALTIMETRICHE SONO s.l.m.

Project Number XXX

ACCORDO DI PROGRAMMA (APPROVATO CON D.P.G.R. DEL 22.05.2009 N.5095) PRIMO ATTO INTEGRATIVO (APPROVATO CON D.P.G.R. DEL 29.03.2010 N.3148)

POTENZIAMENTO DELLA S.P. N.103 "ANTICA DI CASSANO" 1° LOTTO - 2° STRALCIO TRATTA B

PROGETTO ESECUTIVO

TITOLO elaborato: OPERE D'ARTE MAGGIORI VASCHE ANTIFALDA VAO1 - Vasca antifalda tratto 1 Fasi di costruzione

Codice WM: WM-ERR-TB-00-M2-C-05136

Scale: 1:200

Redatto	Controllato	Approvato	DATA:
TERRANEO	MARTIGNONI	RINALDI	Maggio 2015

Revisioni:

Redatto	Controllato	Approvato	DATA:	
A	TERRANEO	MARTIGNONI	RINALDI	VERIFICA - SEIT, 2015
B				
C				
D				

Progettazione:

Visto:

WESTFIELD MILAN S.p.a.
C.so Giacomo Matteotti, 10
20121 Milano