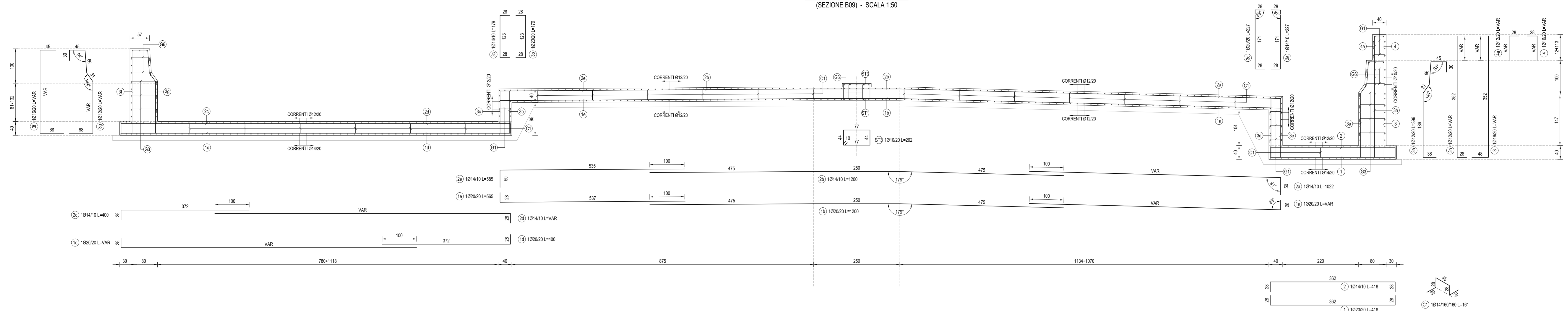


SEZIONE TIPO CONCI 01-02  
(SEZIONE B09) - SCALA 1:50



- NOTE GENERALI
- 1) PER I DETTAGLI COSTRUTTIVI DELL'IMPERMEABILIZZAZIONE DELLA VASCA BIANCA VEDI ELABORATO SPECIFICO
  - 2) TUTTE LE MISURE SONO IN CENTIMETRI
  - 3) PER LE CARATTERISTICHE DEI MATERIALI VEDI ELABORATO GENERALE
  - 4) PER LE ARMATURE DI DIAPRAMMI E PALI VEDI ELABORATI GENERALI

**PRESCRIZIONI COSTRUTTIVE ARMATURE**

PRESCRIZIONI DI PIEGATURA ARMATURA IN BARRE

Ø DIAMETRO MINIMO DEL MANDRINO

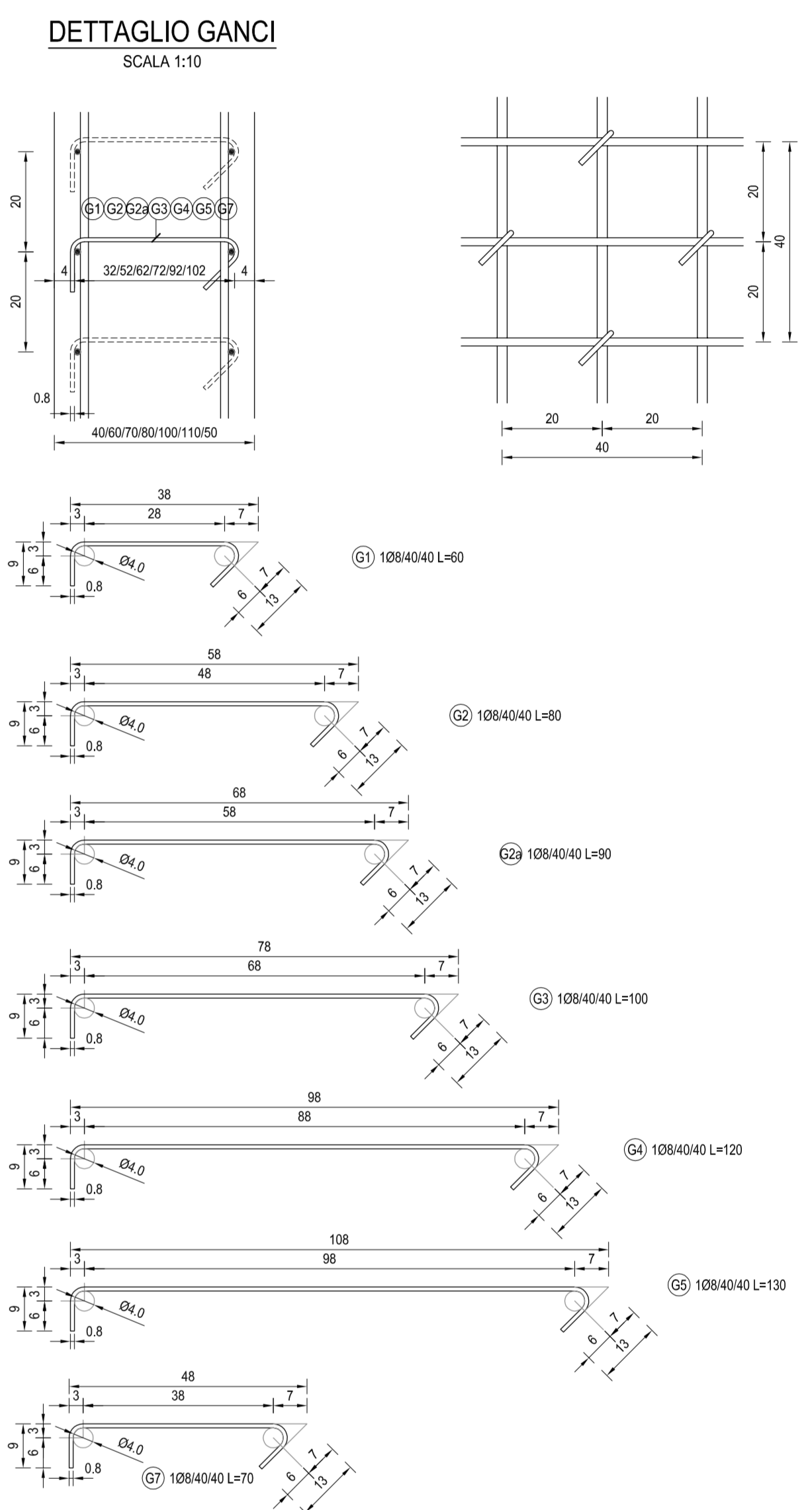
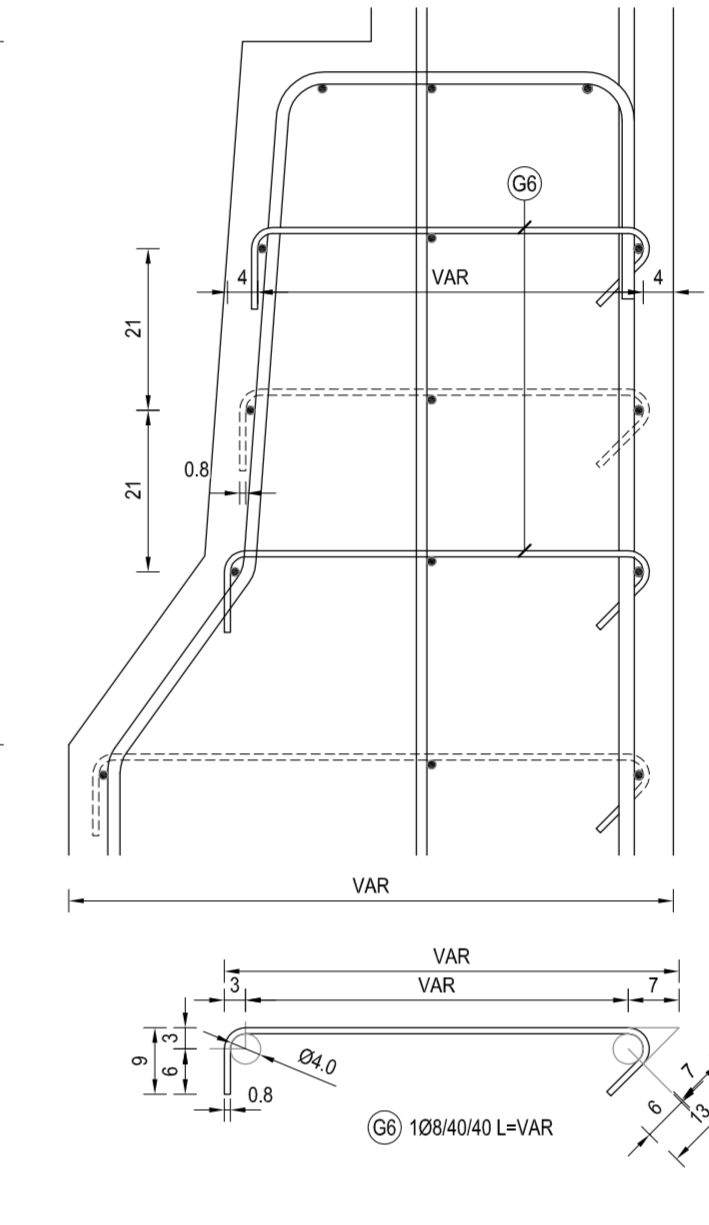
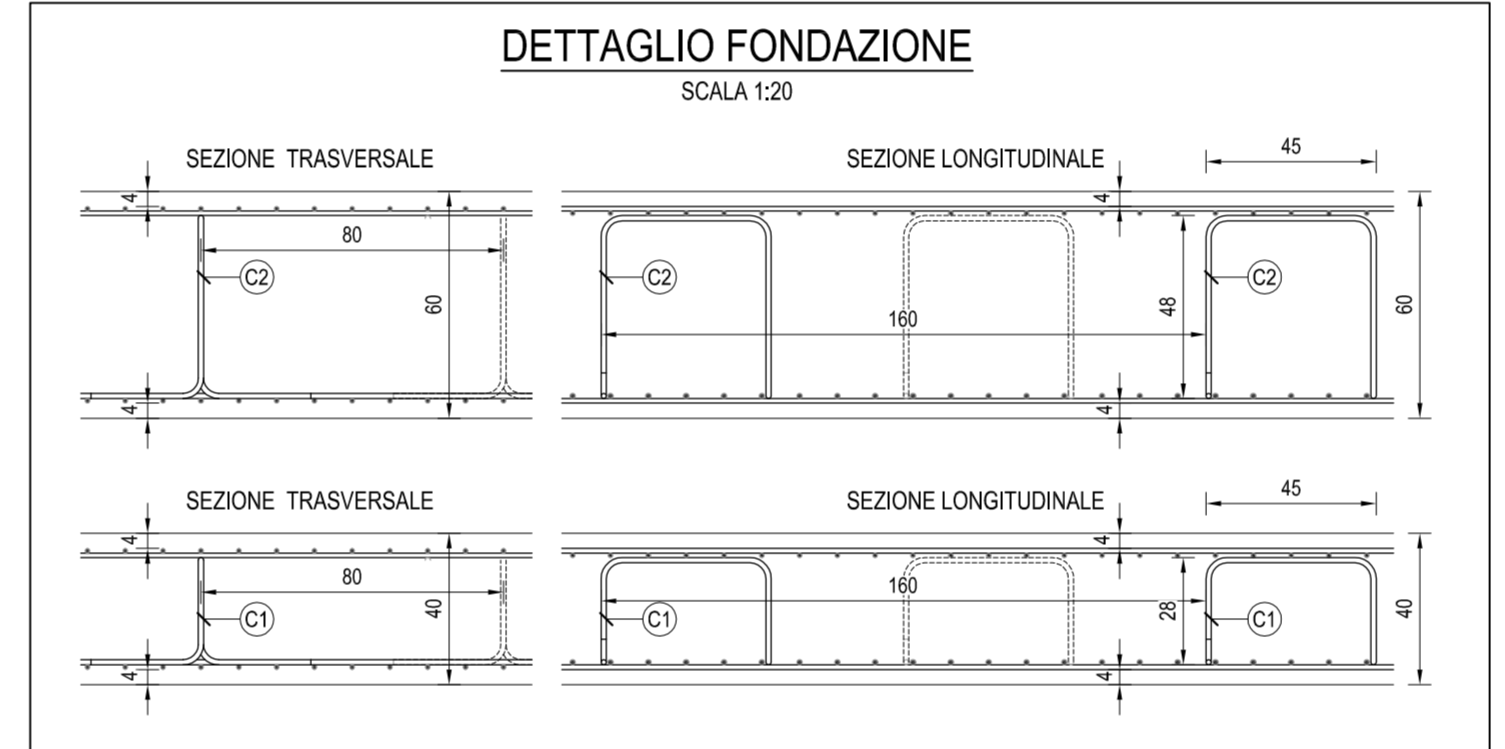
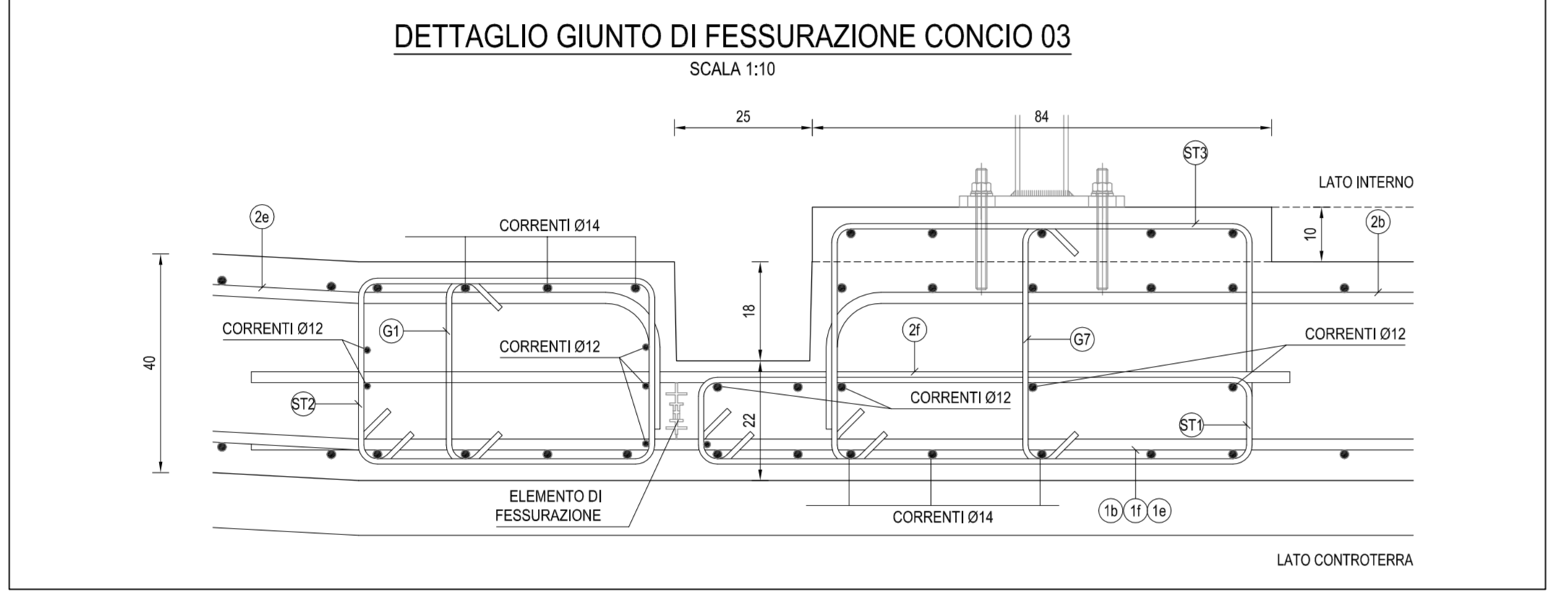
Ø Barra < 12 d = 40  
12 < Ø Barra < 16 d = 50  
16 < Ø Barra ≤ 25 d = 60  
25 < Ø Barra ≤ 40 d = 100

R ≥ 4d  
L ≥ 100

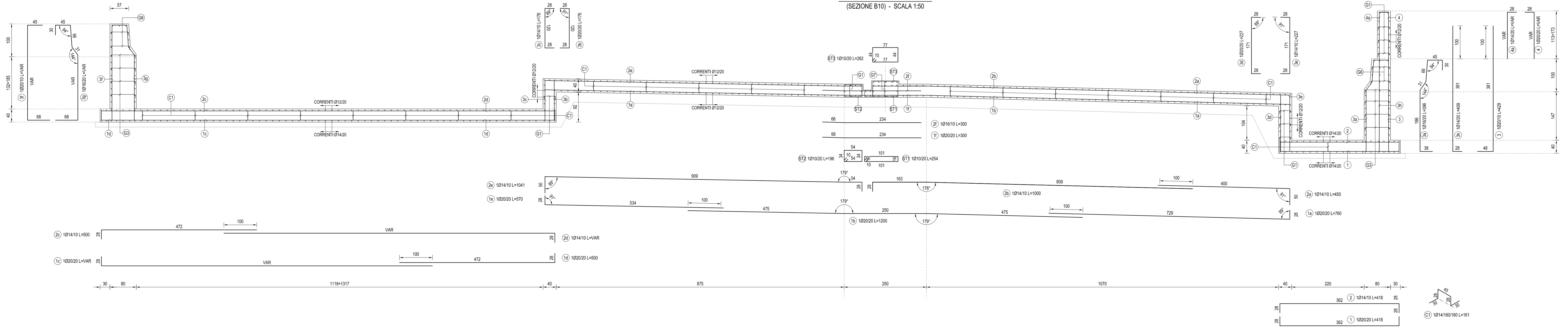
Sovrapposizioni barre almeno 50d se non indicato

**INGHISAGGI CHIMICI**

PER LE SPECIFICHE DEGLI INGHISAGGI CHIMICI (DIMENSIONI FORO, MALTA REOPLASTICA, MODALITÀ ESECUTIVE) VEDI SCHEDE TECNICHE DEL FORNITORE.



SEZIONE TIPO CONCIO 03  
(SEZIONE B10) - SCALA 1:50



Project Number XXX

**Westfield**  
WESTFIELD MILAN S.p.A.  
C.so Giacomo Matteotti, 10  
20121 Milano

ACCORDO DI PROGRAMMA  
(APPROVATO CON D.P.G.R. DEL 22.05.2009 N.5095)  
PRIMO ATTO INTEGRATIVO  
(APPROVATO CON D.P.G.R. DEL 29.03.2010 N.3148)

**POTENZIAMENTO DELLA S.P. N.103  
"ANTICA DI CASSANO"  
1° LOTTO - 2° STRALCIO  
TRATTA B**

**PROGETTO ESECUTIVO**

TITOLO elaborato: **OPERE D'ARTE MAGGIORI  
VASCHE ANTIFALDA  
VA01 - Vasca antifalda tratto 1  
Vasca antifalda: armatura Tav.1/3** Cod. Elaborato: **D.09.07**

CODICE VM: **WM-ERR-TB-00-M2-C-05137** Scala: **Varie**

Redatto	Controllato	Approvato	Data:
DI PIETRANTONIO	VISCHIONI	RINALDI	<b>Maggio 2015</b>

Revisioni	Redatto	Controllato	Approvato	DATA:
A	DI PIETRANTONIO	VISCHIONI	RINALDI	VERIFICA - SETT. 2015
B				
C				
D				

Progettazione: **GRUPPO** Il Direttore Tecnico **Dott. M. RINALDI**

Visto **WESTFIELD MILAN S.p.a.** Visto

C.so Giacomo Matteotti, 10  
20121 Milano