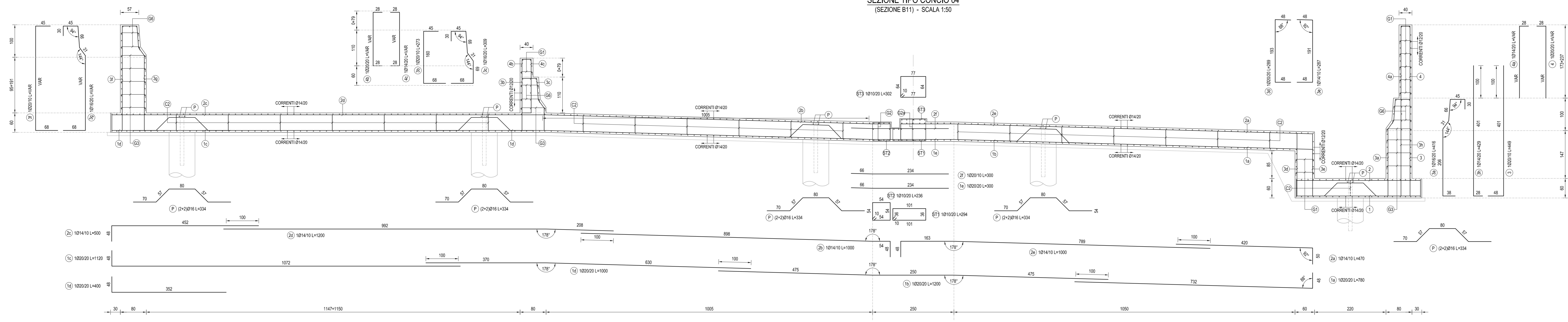


SEZIONE TIPO CONCIO 04
(SEZIONE B11) - SCALA 1:50



- NOTE GENERALI**
- 1) PER I DETTAGLI COSTRUTTIVI DELL'IMPERMEABILIZZAZIONE DELLA VASCA BANCA VEDI ELABORATO SPECIFICO
 - 2) TUTTE LE MISURE SONO IN CENTIMETRI
 - 3) PER LE CARATTERISTICHE DEI MATERIALI VEDI ELABORATO GENERALE
 - 4) PER LE ARMATURE DI DIAPRAMMI E PALI VEDI ELABORATI GENERALI

PRESCRIZIONI COSTRUTTIVE ARMATURE

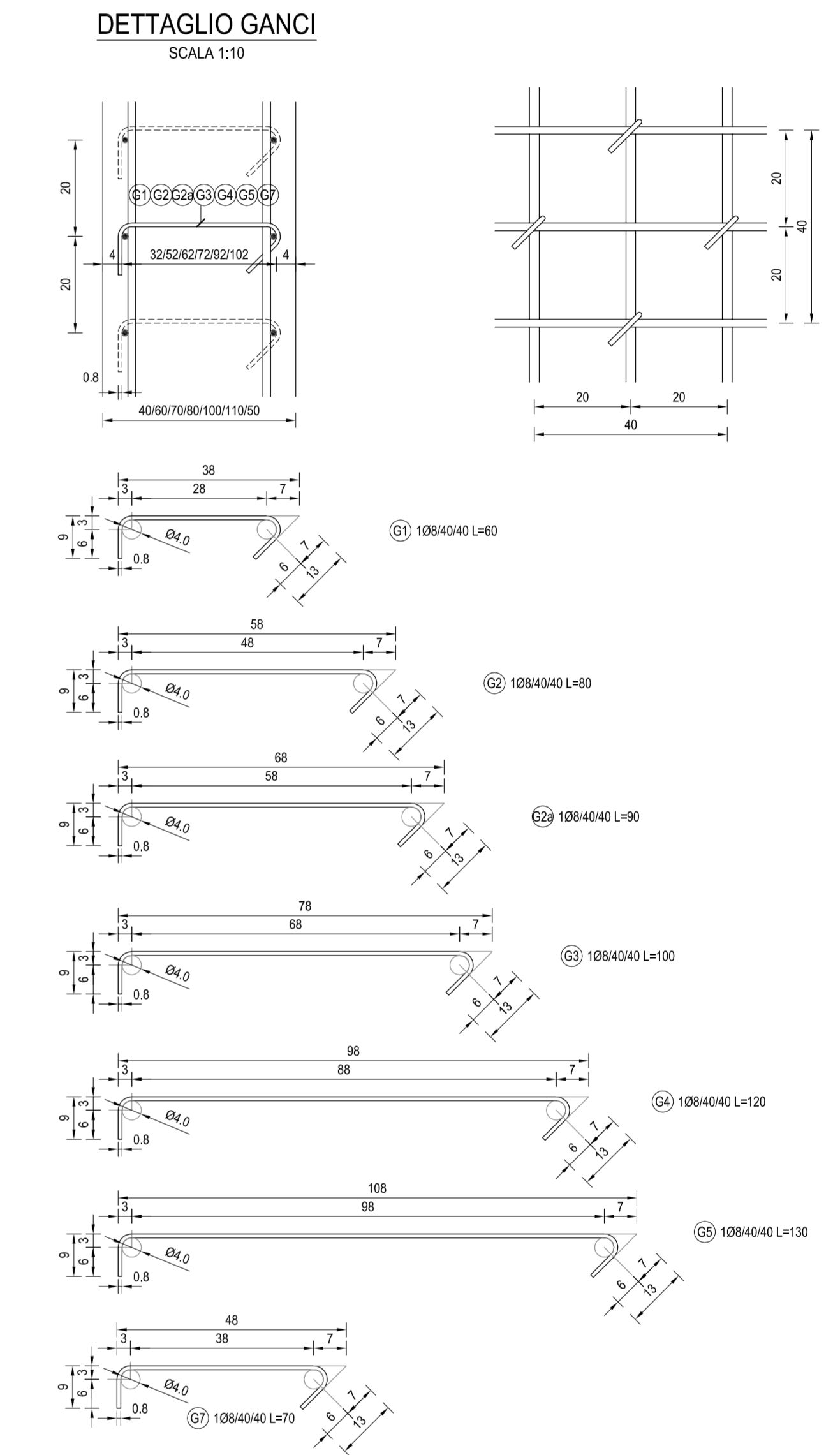
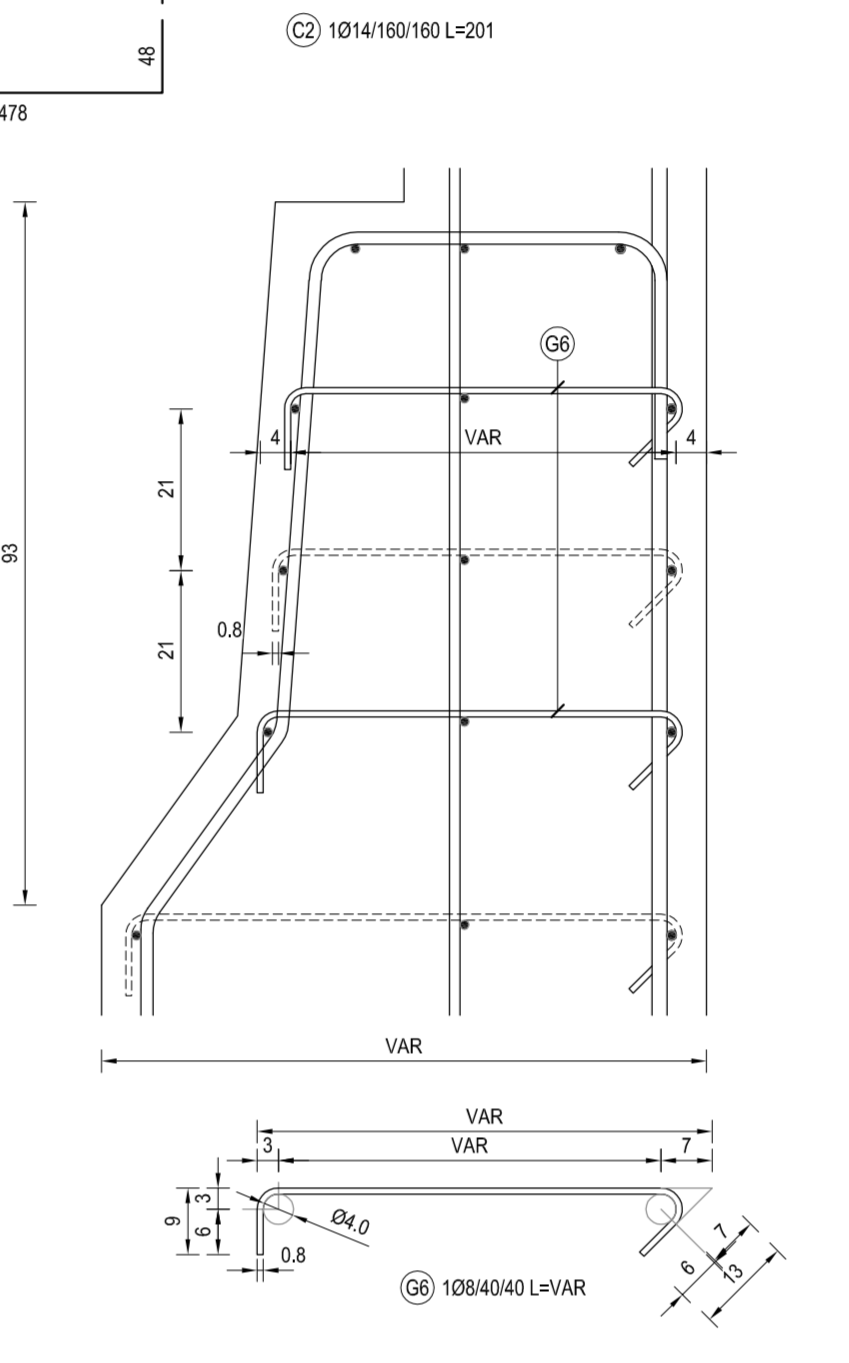
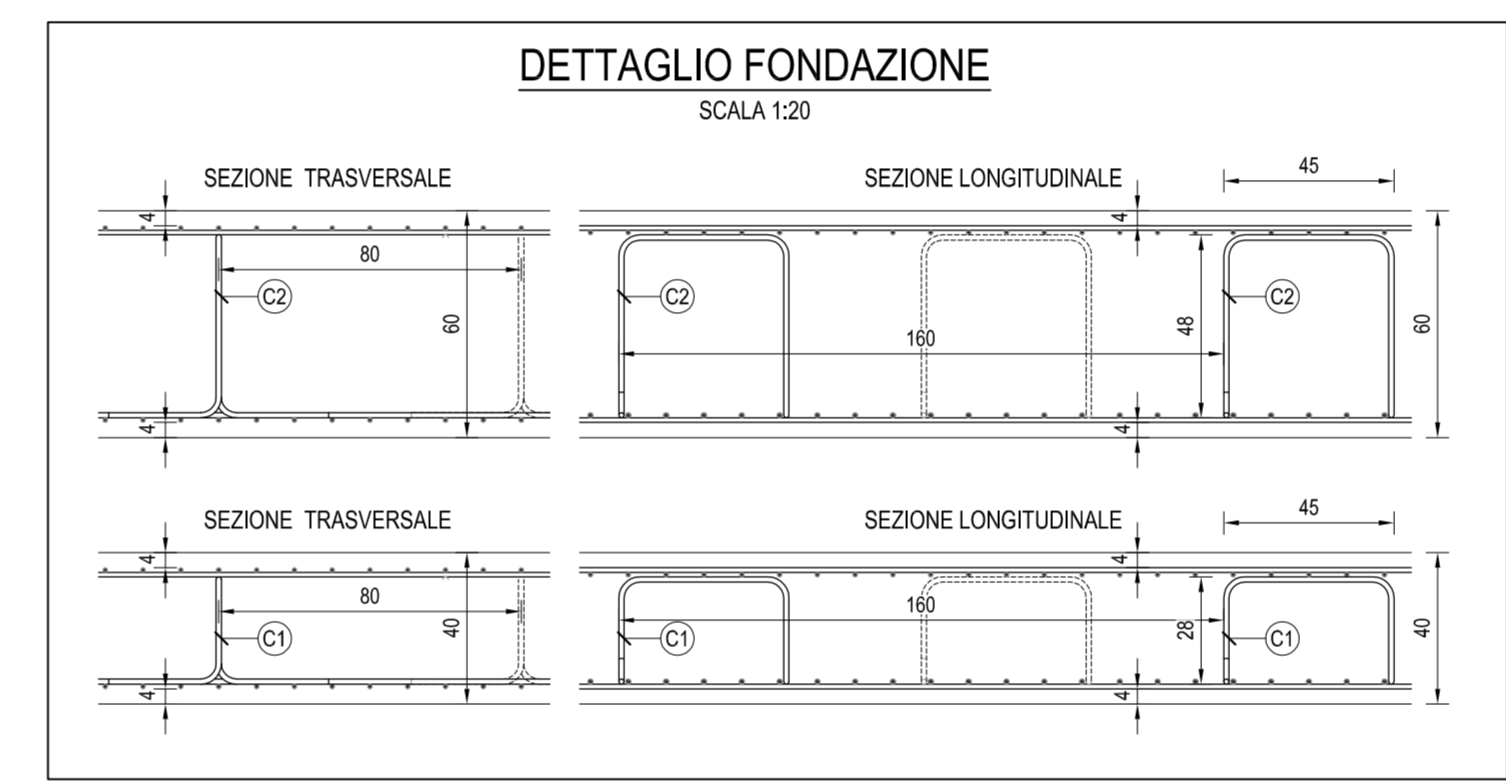
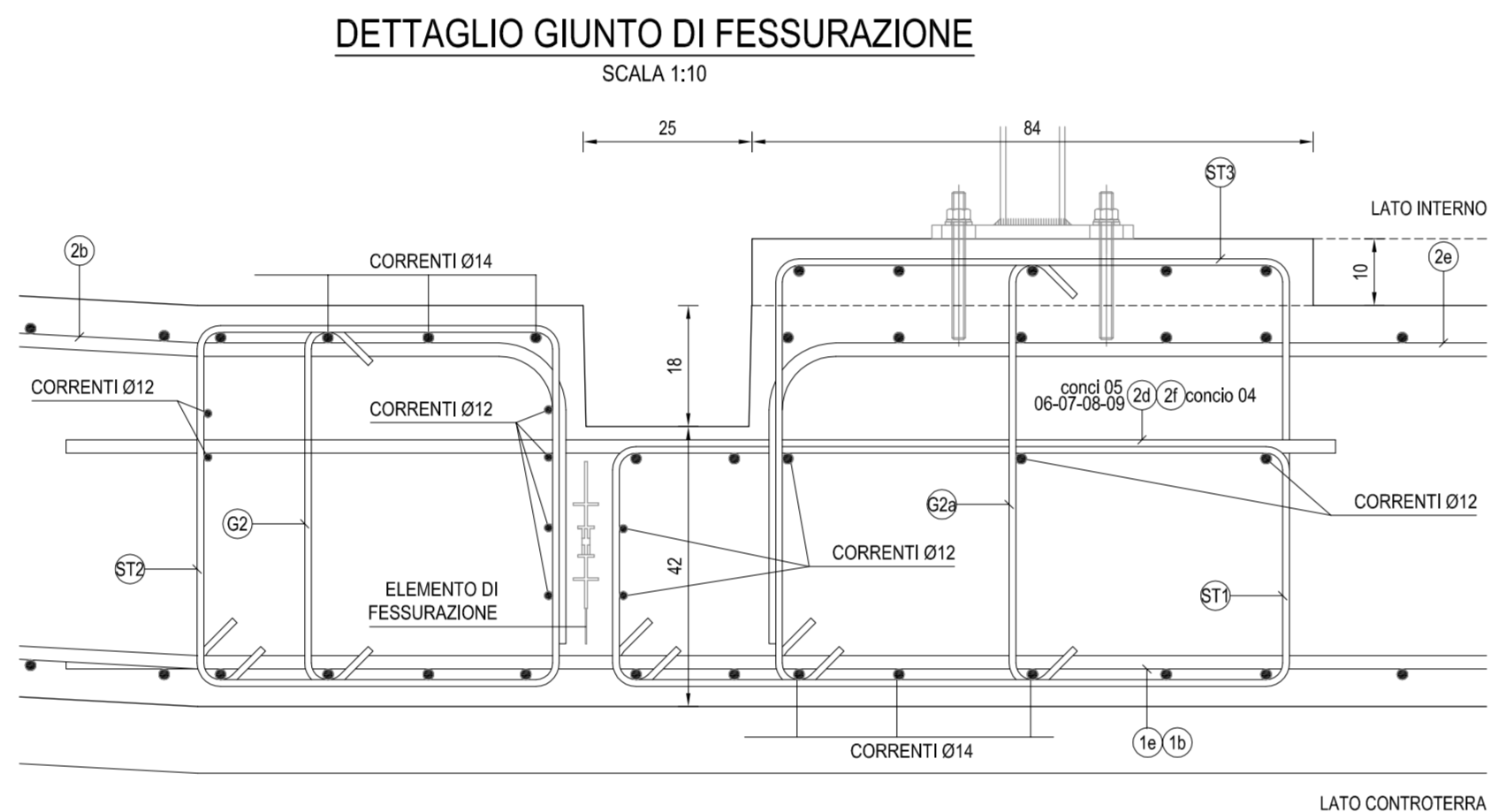
PRESCRIZIONI DI PIEGATURA ARMATURE IN BARRE

Ø DIAMETRO MINIMO DEL MANDRINO

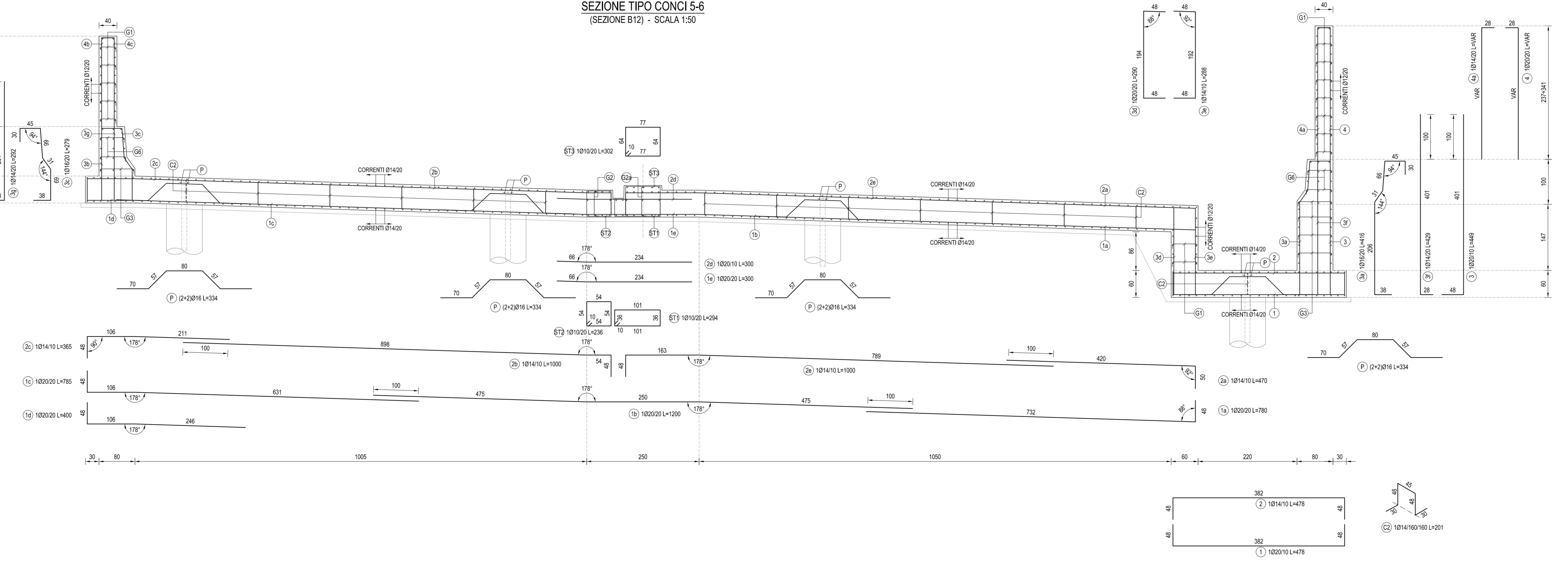
Ø Barra < 12 d = 40
 12 ≤ Ø Barra < 16 d = 30
 16 ≤ Ø Barra < 25 d = 40
 25 ≤ Ø Barra < 40 d = 100

Sovrapposizioni barre almeno 50d se non indicato

INCHIESTA CHIMICA
 PER LE SPECIFICHE DEGLI INCHIESTAGGI CHIMICI (DIMENSIONI FORO, MALTA REOPLASTICA, MODALITÀ ESECUTIVE) VEDI SCHEDE TECNICHE DEL FORNITORE.



SEZIONE TIPO CONCIO 5-6
(SEZIONE B12) - SCALA 1:50



Project Number XXX

Westfield
WESTFIELD MILAN S.p.A.
C.so Giacomo Matteotti, 10
20121 Milano

ACCORDO DI PROGRAMMA
(APPROVATO CON D.P.G.R. DEL 22.05.2009 N.5095)
PRIMO ATTO INTEGRATIVO
(APPROVATO CON D.P.G.R. DEL 29.03.2010 N.3148)

**POTENZIAMENTO DELLA S.P. N.103
"ANTICA DI CASSANO"
1° LOTTO - 2° STRALCIO
TRATTA B**

PROGETTO ESECUTIVO

TITOLO elaborato: OPERE D'ARTE MAGGIORI VASCHE ANTIFALDA VASCA ANTIFALDA tratto 1 Vasca antifalda: armatura Tav.2/3 Cod. Elaborato: D.09.08

CODICE VM: WM-ERR-TB-00-M2-C-05278 Scala: Varie

Redatto	Controlato	Approvato	Data:
DI PIETRANTONIO	VISCHIONI	RINALDI	Maggio 2015

Revisioni	Redatto	Controlato	Approvato	DATA:
A	DI PIETRANTONIO	VISCHIONI	RINALDI	VERIFICA - SETT. 2015
B				
C				
D				

Progettazione: **GRUPPO** Il Direttore Tecnico **Dott. M. BONINSEGNATI**

Visto: **WESTFIELD MILAN S.p.a.**
C.so Giacomo Matteotti, 10
20121 Milano