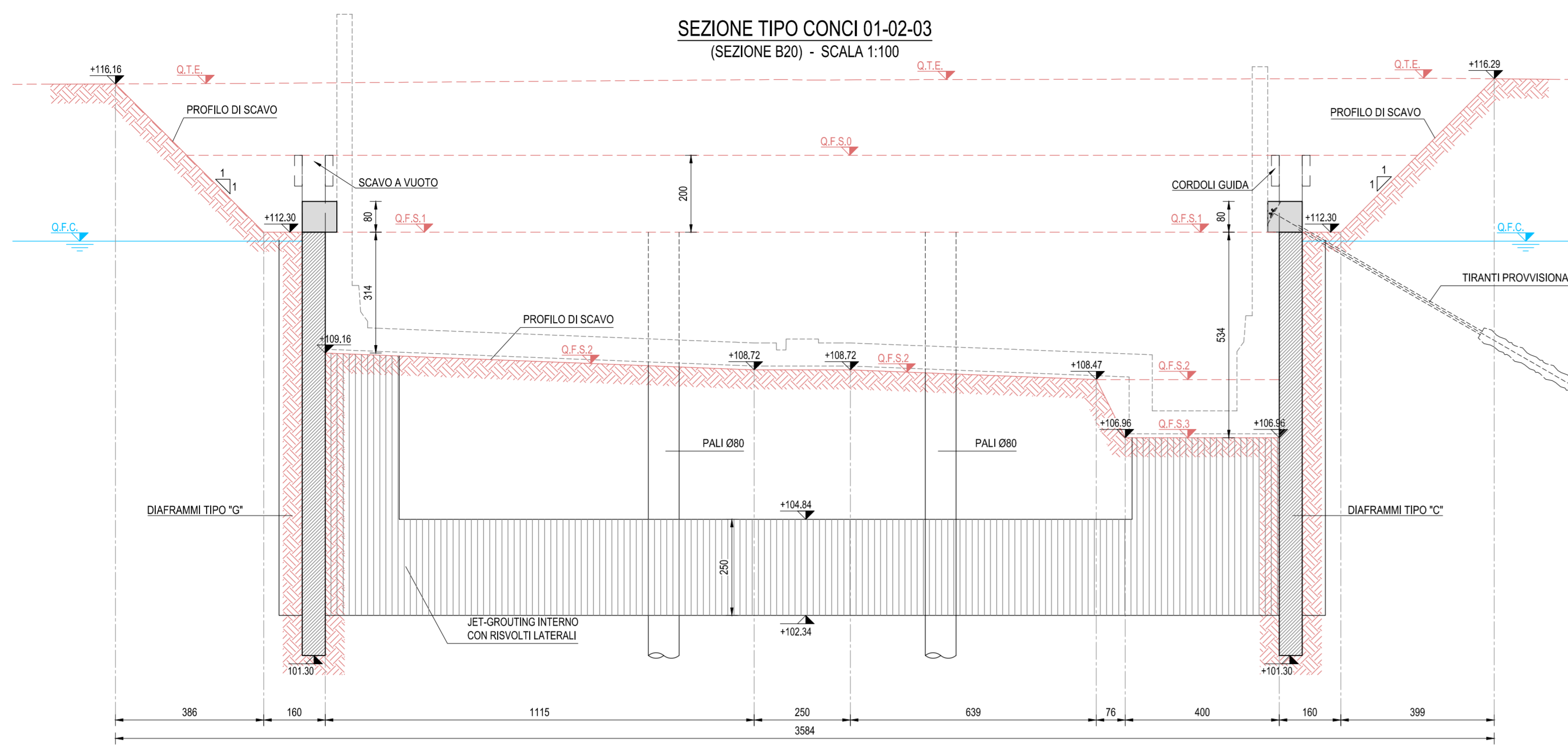
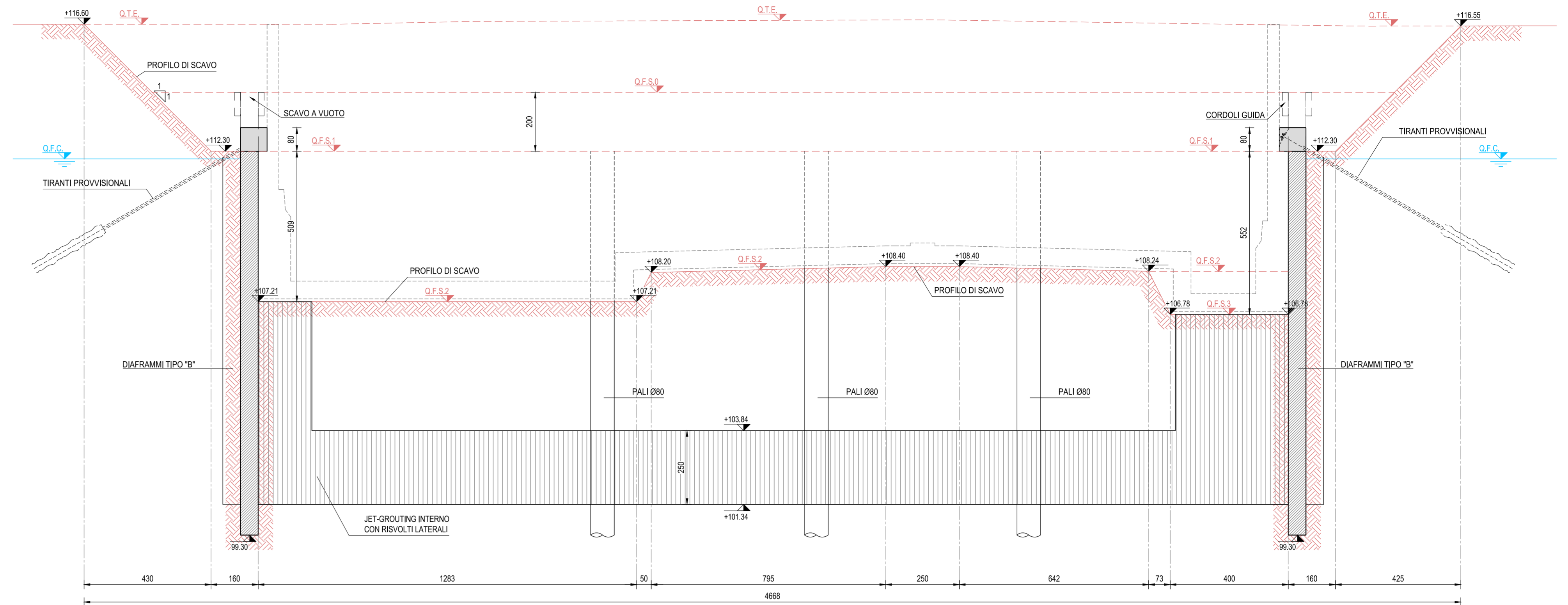


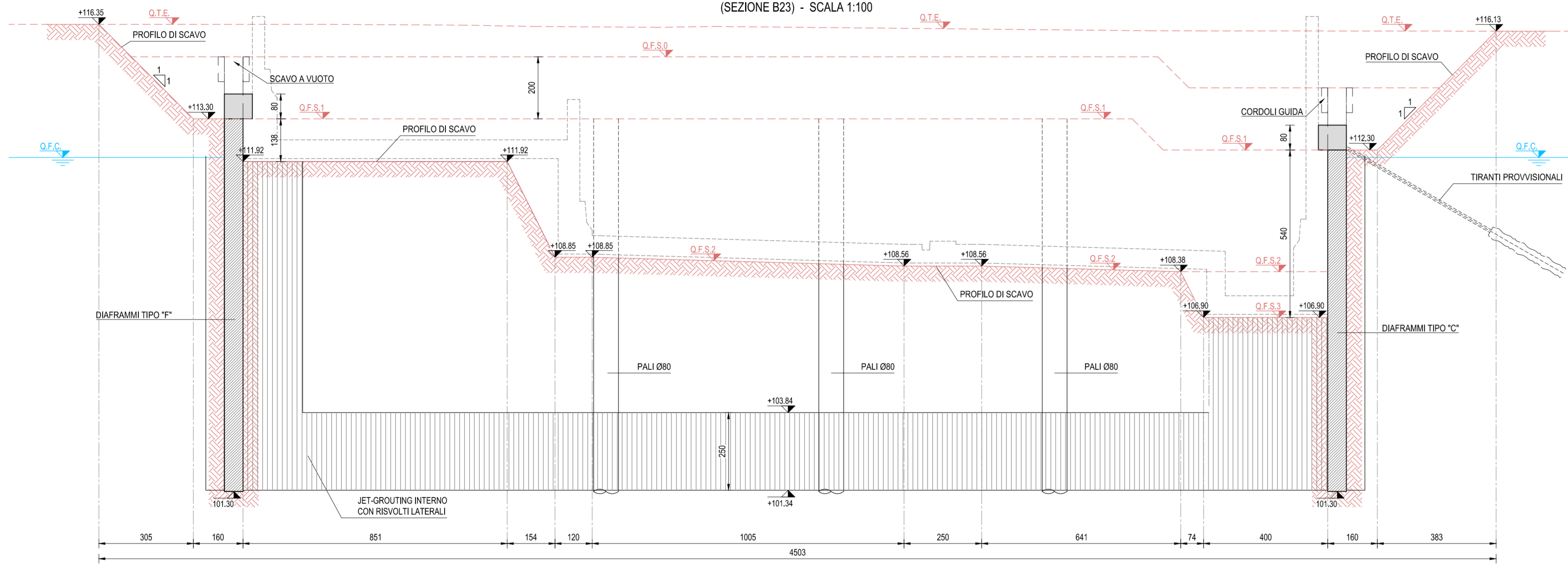
SEZIONE TIPO CONCII 01-02-03
(SEZIONE B20) - SCALA 1:100



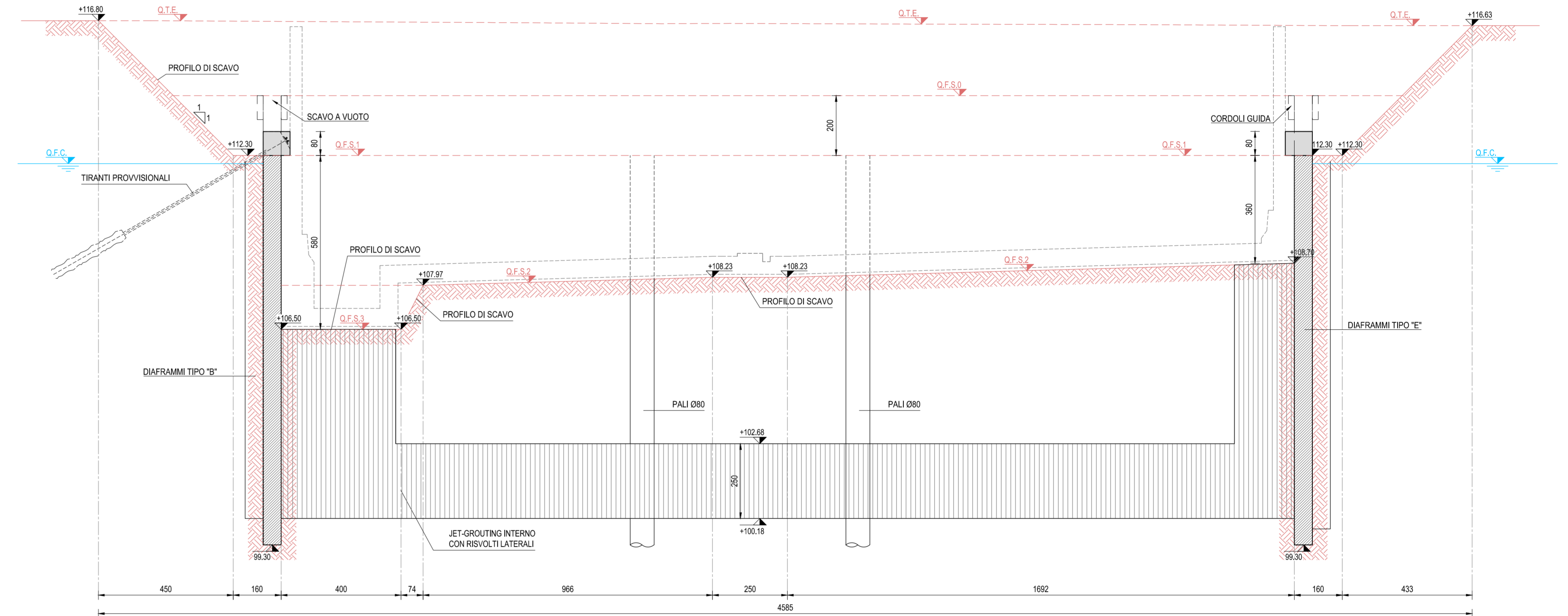
SEZIONE TIPO CONCII 07-08
(SEZIONE B26) - SCALA 1:100



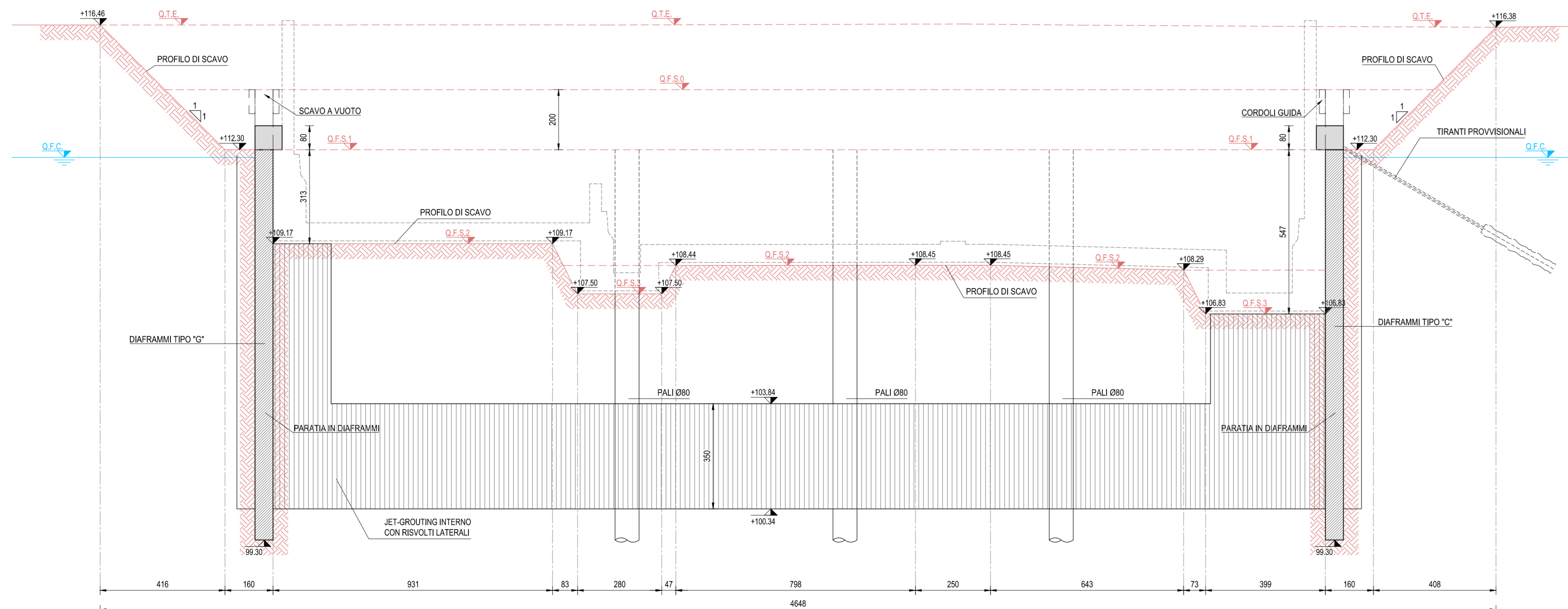
SEZIONE TIPO CONCII 04-05
(SEZIONE B23) - SCALA 1:100



SEZIONE TIPO CONCII 09-10
(SEZIONE B30) - SCALA 1:100



SEZIONE TIPO CONCIO 06
(SEZIONE B25) - SCALA 1:100



LEGENDA CARPENTERIA

- Q.T.E. TERRENO ESISTENTE
- Q.F.S.I. PROFILO FASE DI SCAVO n-ESIMA
- Q.F.C. FALDA DI CANTIERE
- +100.00 QUOTE SCAVO

VASCA ANTIFALDA VA02

PALI Ø80	DIAFRAMMI	TIRANTI	LUNGHEZZA
TIPO	TIPO	DIMENSIONI	
"A" 24,00 m	"B"	60x250 cm	T1
"B" 21,00 m	"C"	60x250 cm	T1
	"E"	60x250 cm	-
	"F"	60x250 cm	-
	"G"	60x250 cm	-

VASCA LAMINAZIONE VL01

DIAFRAMMI	TIRANTI	LUNGHEZZA
TIPO	DIMENSIONI	
"G"	60x250 cm	T1
"H"	60x250 cm	T2-T2

NOTE GENERALI

- 1) TUTTE LE MISURE SONO IN CM, TUTTE LE QUOTE ALTIMETRICHE SONO S.L.M.
- 2) PER I DETTAGLI DI CANALLETTE, COLLETTORI E VASCHE DI LAMINAZIONE VEDI ELABORATI IDRAULICI
- 3) PER I DETTAGLI DI IMPERMEABILIZZAZIONE, COMPARTIMENTAZIONE E POSIZIONE DEI GIUNTI DI FESSURAZIONE SU PARETI E FONDAZIONE DELLA VASCA ANTIFALDA VEDI ELABORATO GENERALE D.08.01
- 4) PER I DETTAGLI DI TIRANTI, PALI E DIAFRAMMI VEDI ELABORATO GENERALE D.08.03-04

Project Number XXX

CRS metropolitana di Milano
WESTFIELD MILAN S.p.A.
20121 Milano

ACCORDO DI PROGRAMMA
(APPROVATO CON D.P.G.R. DEL 22.05.2009 N.5095)
PRIMO ATTO INTEGRATIVO
(APPROVATO CON D.P.G.R. DEL 29.03.2010 N.3148)

POTENZIAMENTO DELLA S.P. N.103
"ANTICA DI CASSANO"
1° LOTTO - 2° STRALCIO
TRATTA B

PROGETTO ESECUTIVO

TITOLO elaborato: OPERE D'ARTE MAGGIORI VASCHE ANTIFALDA
Cod. Elaborato: D.10.02

OPERE D'ARTE MAGGIORI VASCHE ANTIFALDA
VA04 - Vasca antifalda tratto 2
Opere in fase di scavo: sezioni tipo

CODICE WM: WM-ERR-TB-00-M2-C-95142
Scale: 1:100

Redatto	Controllo	Approvato	Data
TERRANEO	MARTIGNONI	RINALDI	Maggio 2015

Revisori	Redatto	Controllo	Approvato	DATA:
A	TERRANEO	MARTIGNONI	RINALDI	VERIFICA - SETT. 2015
B	TERRANEO	MARTIGNONI	RINALDI	GEN. 2015
C				
D				

Progettazione:
GEMVA S.p.A. - Via S. Gerardo 10 - 20121 Milano - Tel. 02 57 50 50 50 - Fax 02 57 50 50 50
C.F. 01804810152 - P.IVA 02081010152

Viso:
Visto: _____

WESTFIELD MILAN S.p.A.
C.so Giacomo Matteotti, 10
20121 Milano