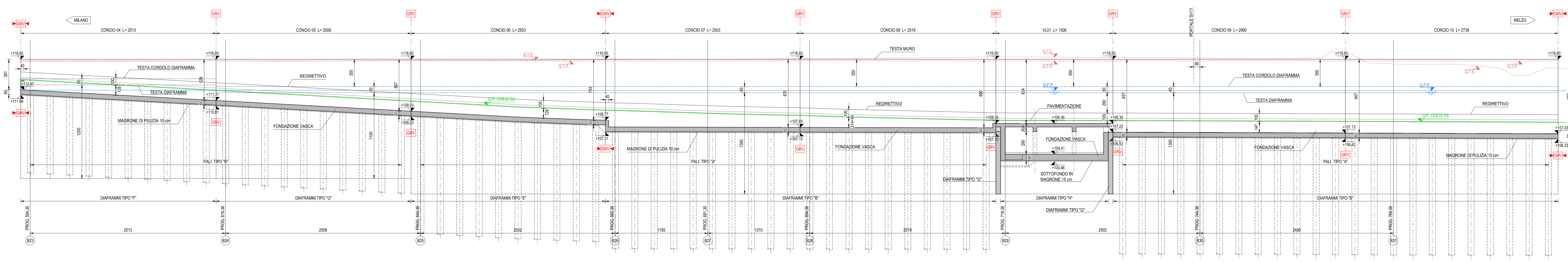


PROFILO CIGLIO SX RAMPA
SCALA 1:200



VASCA ANTIFALDA VA02

TIPO	LUNGHEZZA	DIAPHRAMI	DIMENSIONI	TIRANTI	LUNGHEZZA
"A"	24,00 m	"B"	60x250 cm	T1	13,00 m
"B"	21,00 m	"C"	60x250 cm	T1	11,00 m
		"E"	60x250 cm	-	13,00 m
		"F"	60x250 cm	-	13,00 m
		"G"	60x250 cm	-	11,00 m

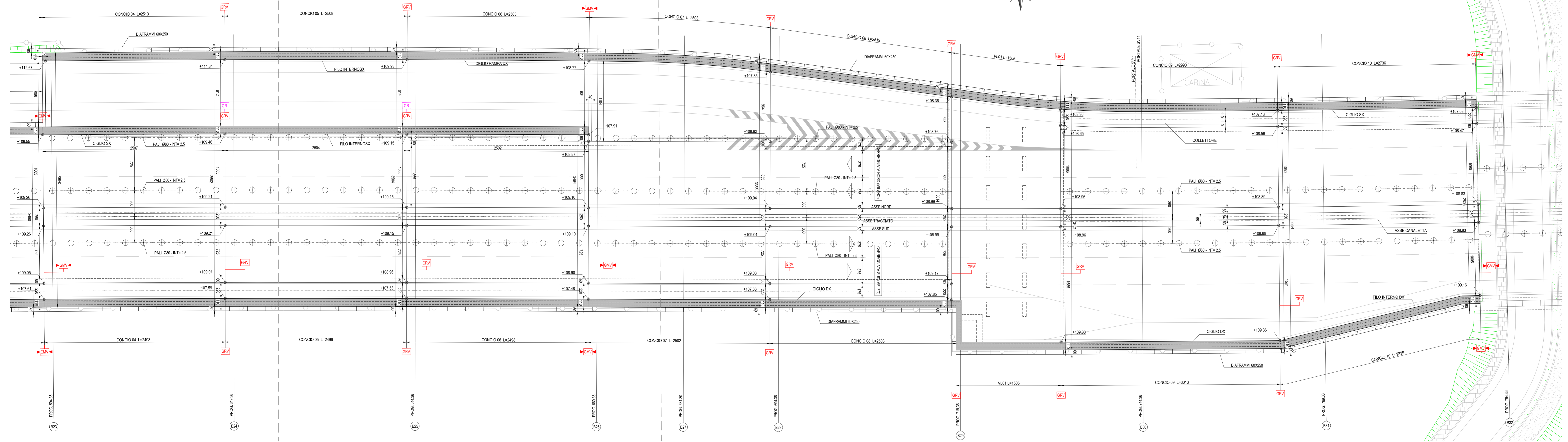
VASCA LAMINAZIONE VL01

TIPO	DIMENSIONI	TIRANTI	LUNGHEZZA
"Q"	60x250 cm	T1	11,00 m
"T"	60x250 cm	T2+T2	16,00 m

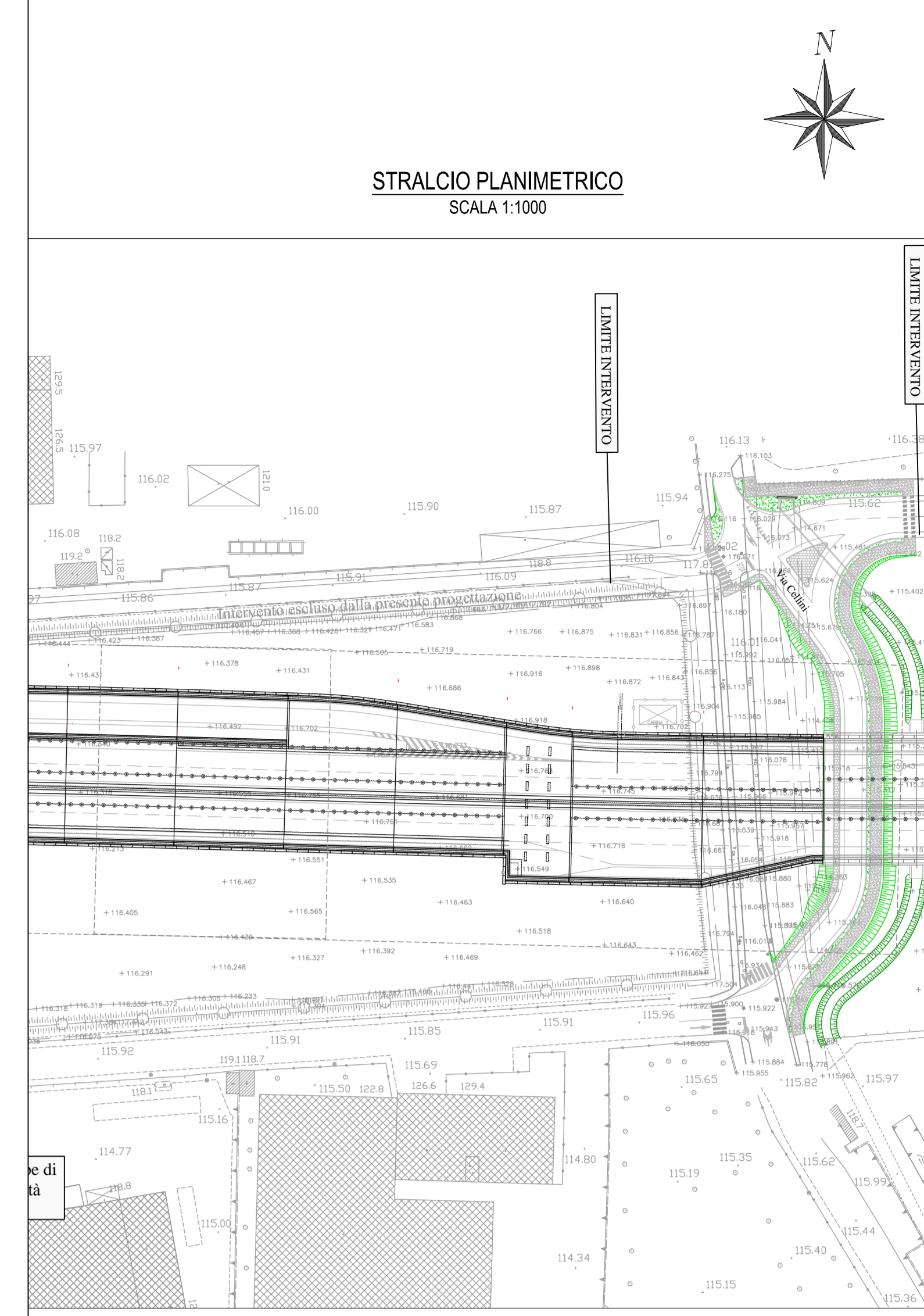
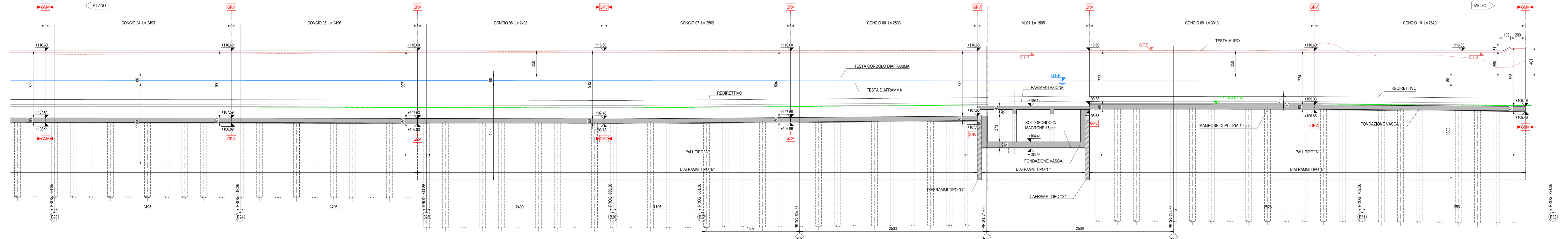
LEGENDA CARPENTERIA

- GRV GIUNTO RIPRESA DI GETTO VASCA
- GRV GIUNTO MOVIMENTO VASCA
- GRV GIUNTO RIPRESA CON WATERSTOP IDROESPANSIVO
- GRV GIUNTO MOVIMENTO CON BANDELLA FLESSIBILE
- GRV CALCESTRUZZI NON IMPERMEABILI
- GRV CALCESTRUZZI IMPERMEABILI (VASCA BIANCA)
- GRV PROGETTO CIGLIO PRINCIPALE / RAMPE
- GRV PROGETTO ASSE PRINCIPALE
- GRV TERRENO PROGETTO
- GRV TERRENO ESISTENTE
- GRV FALDA DI PROGETTO (MAX RISALTA)
- GRV QUOTE PROGETTO CARPENTERIA

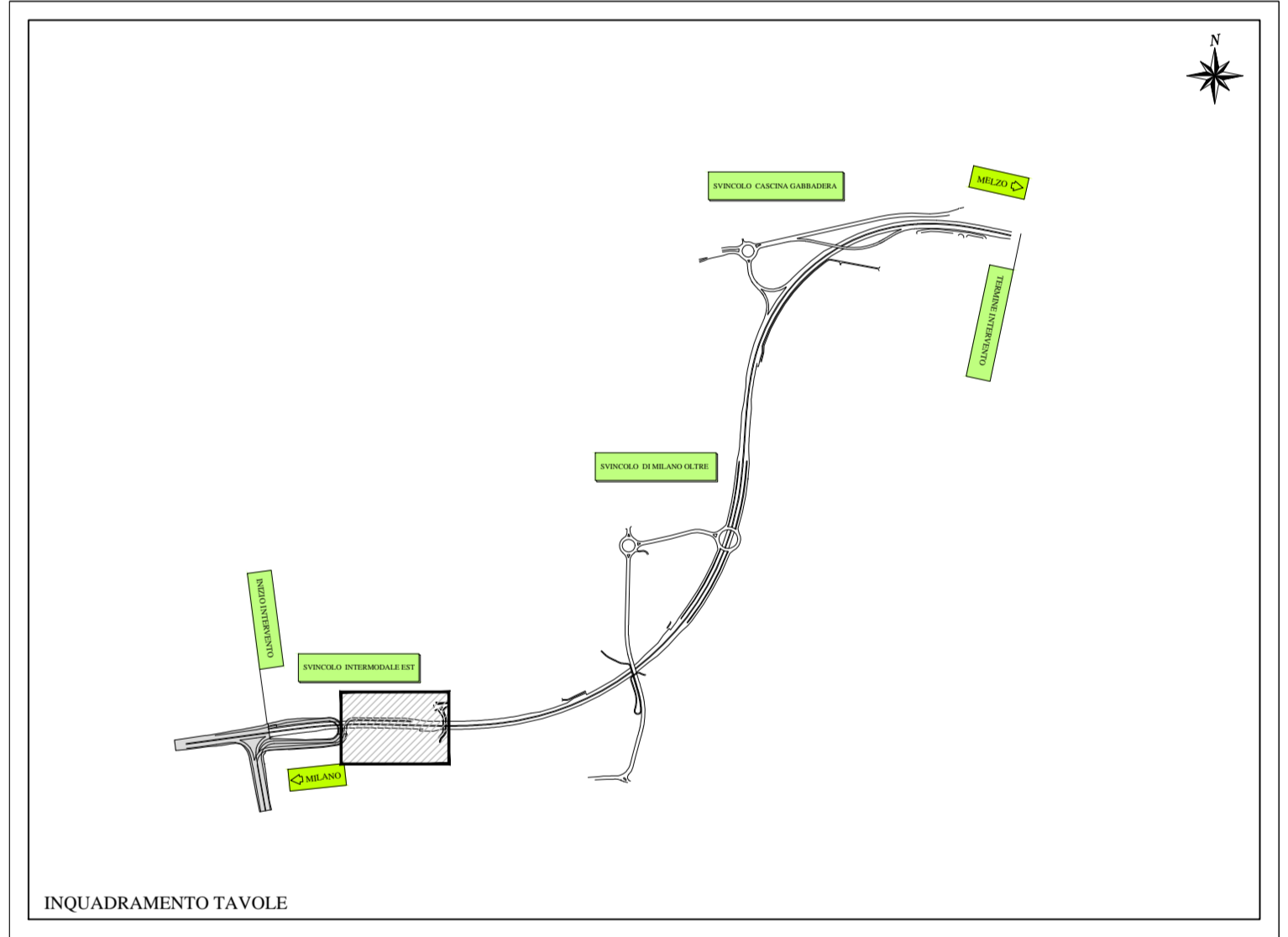
PIANTA FONDAZIONE
SCALA 1:200



PROFILO CIGLIO DX
SCALA 1:200



- NOTE GENERALI**
- 1) TUTTE LE MISURE SONO IN CM. TUTTE LE QUOTE ALTIMETRICHE SONO A L.M.
 - 2) PER I DETTAGLI DI CANALETTE, COLLETTORI E VASCHE DI LAMINAZIONE VEDI ELABORATI GENERALI D.08.03.04
 - 3) PER I DETTAGLI DI IMPERMEABILIZZAZIONE, COMPARTIMENTAZIONE E POSIZIONE DEI GIUNTI DI FESSURAZIONE SU PARETI E FONDAZIONE DELLA VASCA ANTIFALDA VEDI ELABORATO GENERALE D.08.03.04
 - 4) PER I DETTAGLI DI TIRANTI, PALI E DIAPHRAMI VEDI ELABORATO GENERALE D.08.03.04



Project Number XXX

ACCORDO DI PROGRAMMA
APPROVATO CON D.P.G.R. DEL 22.05.2009 N.5095)
PRIMO ATTO INTEGRATIVO
(APPROVATO CON D.P.G.R. DEL 29.03.2010 N.3148)

POTENZIAMENTO DELLA S.P. N.103
"ANTICA DI CASSANO"
1° LOTTO - 2° STRALCIO
TRATTA B

PROGETTO ESECUTIVO

TITOLO ELABORATO: OPERE D'ARTE MAGGIORI VASCHE ANTIFALDA VA02 - Vasca antifalda tratto 2
Opere definitive: pianta fondazione, profili elevazione Tav.2/2

Redatto: DI PIETRANTONIO
Correlato: MARTIGNONI
Approvato: RINALDI

DATA: VERIFICA - SETT. 2015
DATA: GEN. 2016

Progettazione: