

VASCA ANTIFALDA VA02

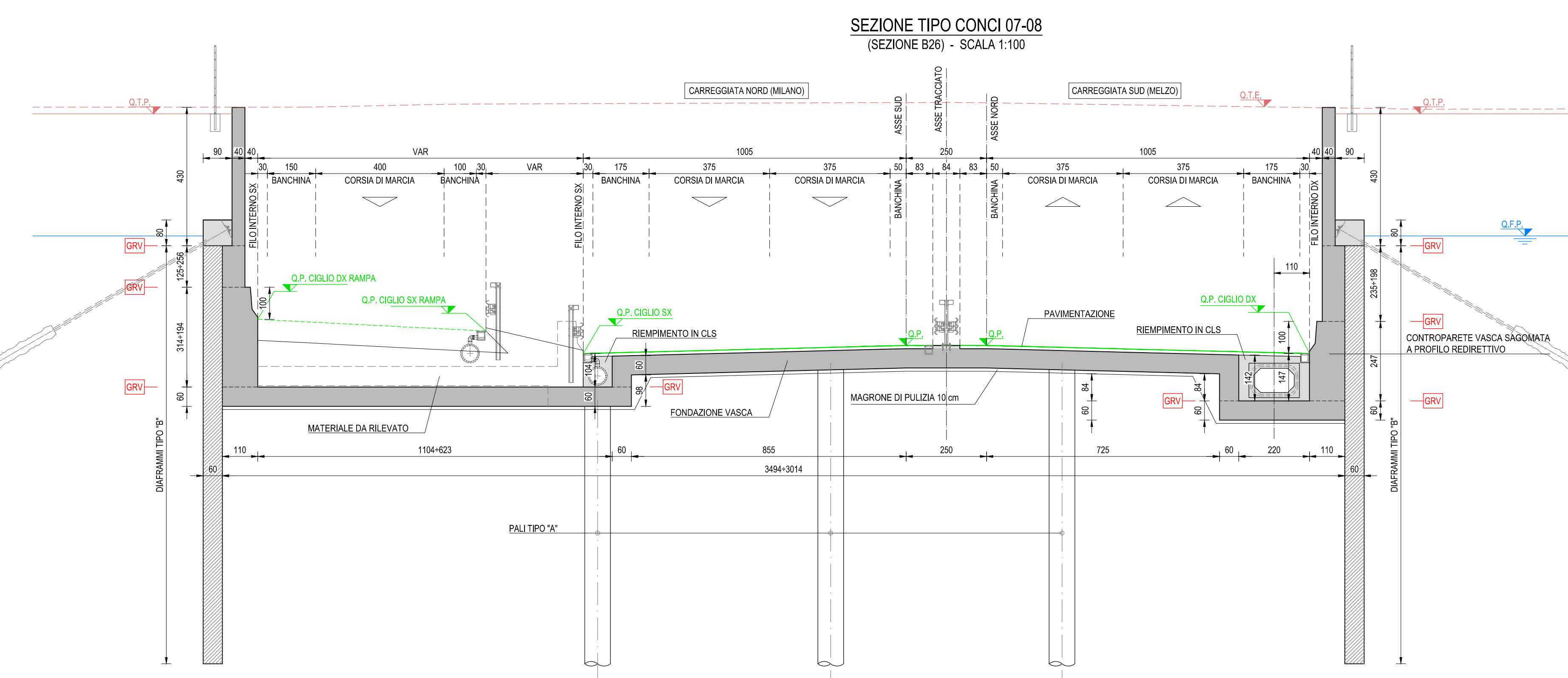
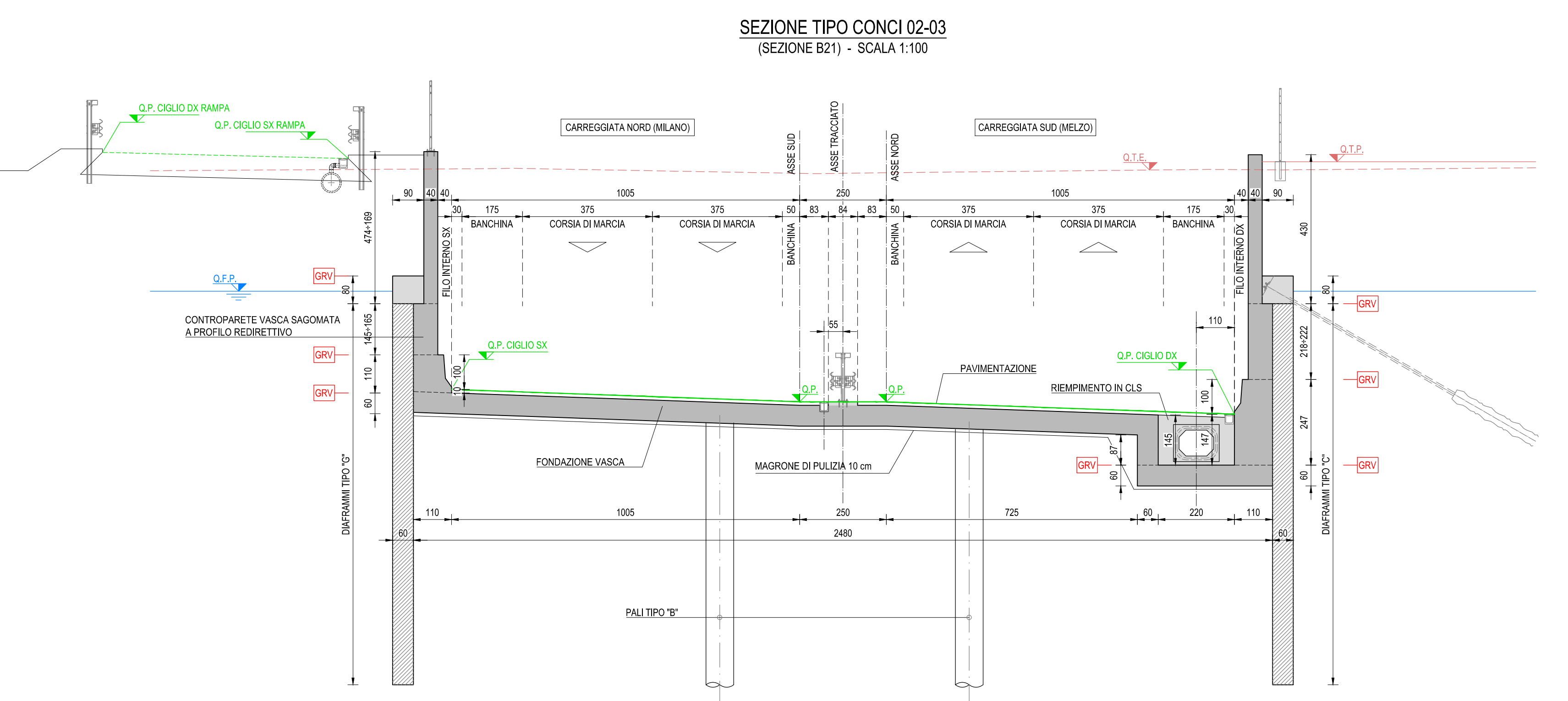
PALI Ø80		DIAFRAMMI		LUNGHEZZA	
TIPO	LUNGHEZZA	TIPO	DIMENSIONI	TIRANTI	LUNGHEZZA
"A"	24,00 m	"B"	60x250 cm	T1	13,00 m
"B"	21,00 m	"C"	60x250 cm	T1	11,00 m
		"E"	60x250 cm	-	13,00 m
		"F"	60x250 cm	-	12,00 m
		"G"	60x250 cm	-	11,00 m

VASCA LAMINAZIONE VL01

DIAFRAMMI		LUNGHEZZA	
TIPO	DIMENSIONI	TIRANTI	LUNGHEZZA
"G"	60x250 cm	-	11,00 m
"H"	60x250 cm	T2+T2	16,00 m

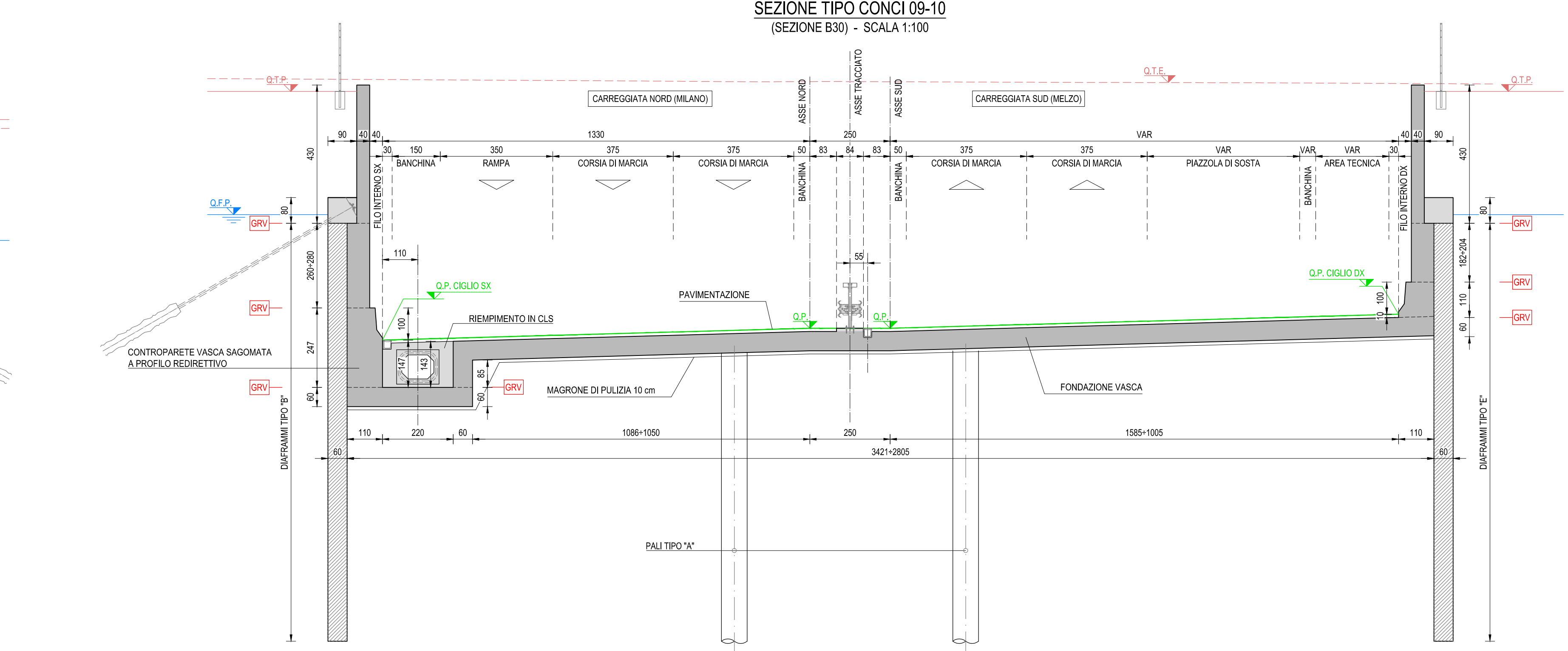
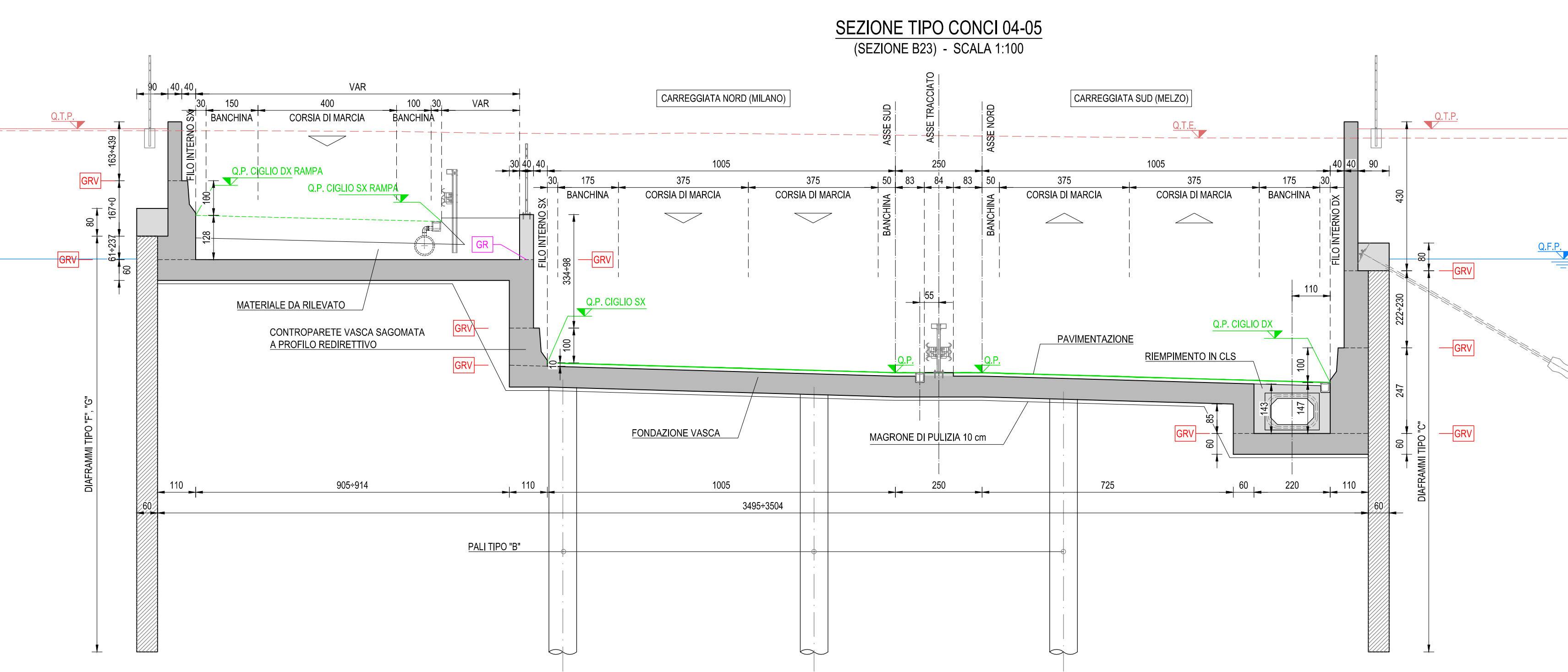
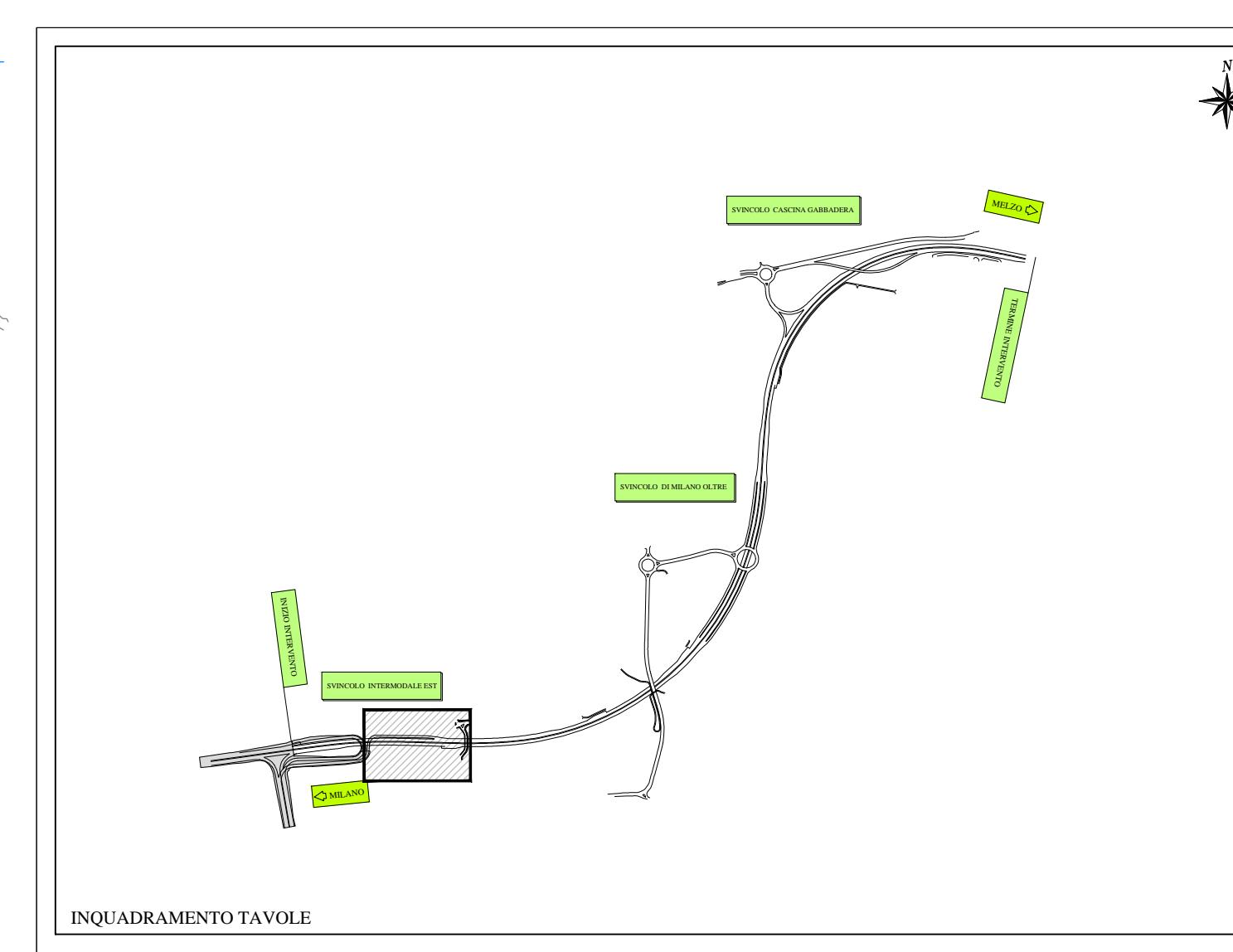
NOTE GENERALI

- 1) TUTTE LE MISURE SONO IN CM. TUTTE LE QUOTE ALTIMETRICHE SONO S.L.M.
- 2) PER I DETTAGLI DI CANALETTE, COLLETTORI E VASCHE DI LAMINAZIONE VEDI ELABORATI IDRAULICI
- 3) PER I DETTAGLI DI IMPERMEABILIZZAZIONE, COMPARTIMENTAZIONE E POSIZIONE DEI GIUNTI DI FESSURAZIONE SU PARETI E FONDAZIONE DELLA VASCA ANTIFALDA VEDI ELABORATO GENERALE D.08.01
- 4) PER I DETTAGLI DI TIRANTI, PALI E DIAFRAMMI VEDI ELABORATO GENERALE D.08.03-04



LEGENDA CARPENTERIA

- GRV GIUNTO RIPRESA DI GETTO VASCA
- GMV GIUNTO MOVIMENTO VASCA
- GR GIUNTO RIPRESA CON WATERSTOP IDROESPANSIVO
- GM GIUNTO MOVIMENTO CON BANDELLA FLESSIBILE
- CA CALCESTRUZZI NON IMPERMEABILI
- CB CALCESTRUZZI IMPERMEABILI (VASCA BIANCA)
- Q.P. CICLO SX PROGETTO CICLO PRINCIPALE / RAMPE
- Q.P. CICLO SX PROGETTO ASSE PRINCIPALE
- Q.T.E. TERRENO PROGETTO
- Q.T.E. TERRENO ESISTENTE
- Q.T.E. FALDA DI PROGETTO (MAX RISALITA)
- 100.00 QUOTE PROGETTO CARPENTERIA



Project Number XXX

ACCORDO DI PROGRAMMA
(APPROVATO CON D.P.G.R. DEL 22.05.2009 N.5095)
PRIMO ATTO INTEGRATIVO
(APPROVATO CON D.P.G.R. DEL 29.03.2010 N.3148)

POTENZIAMENTO DELLA S.P. N.103 "ANTICA DI CASSANO" 1° LOTTO - 2° STRALCIO TRATTA B

PROGETTO ESECUTIVO

TITOLO elaborato: OPERE D'ARTE MAGGIORI VASCHE ANTIFALDA VA02 - Vasca antifalda tratto 2
Opere definitive: sezioni tipo

Cod. Elaborato: D.10.05

CODICE WM: WM-ERR-TB-00-M2-C-95144

Redatto	Controllato	Approvato	Scala:
DI PIETRANTONIO	MARTIGNONI	RINALDI	1:100
Data:			Maggio 2015

Revisori	Redatto	Controllato	Approvato	DATA:
A	DI PIETRANTONIO	MARTIGNONI	RINALDI	VERIFICA - SETT. 2015
B	TERRANEO	MARTIGNONI	RINALDI	GEN. 2015
C				
D				

Progettazione:

Il Direttore Tecnico: