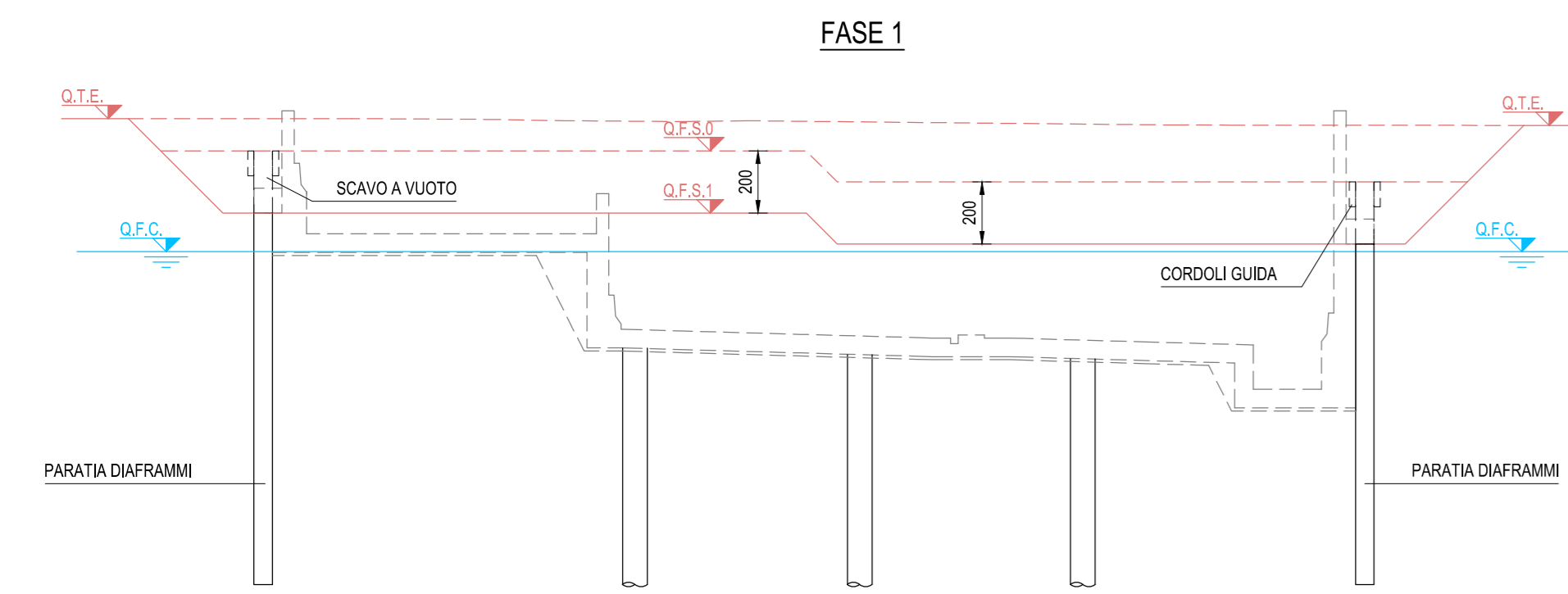
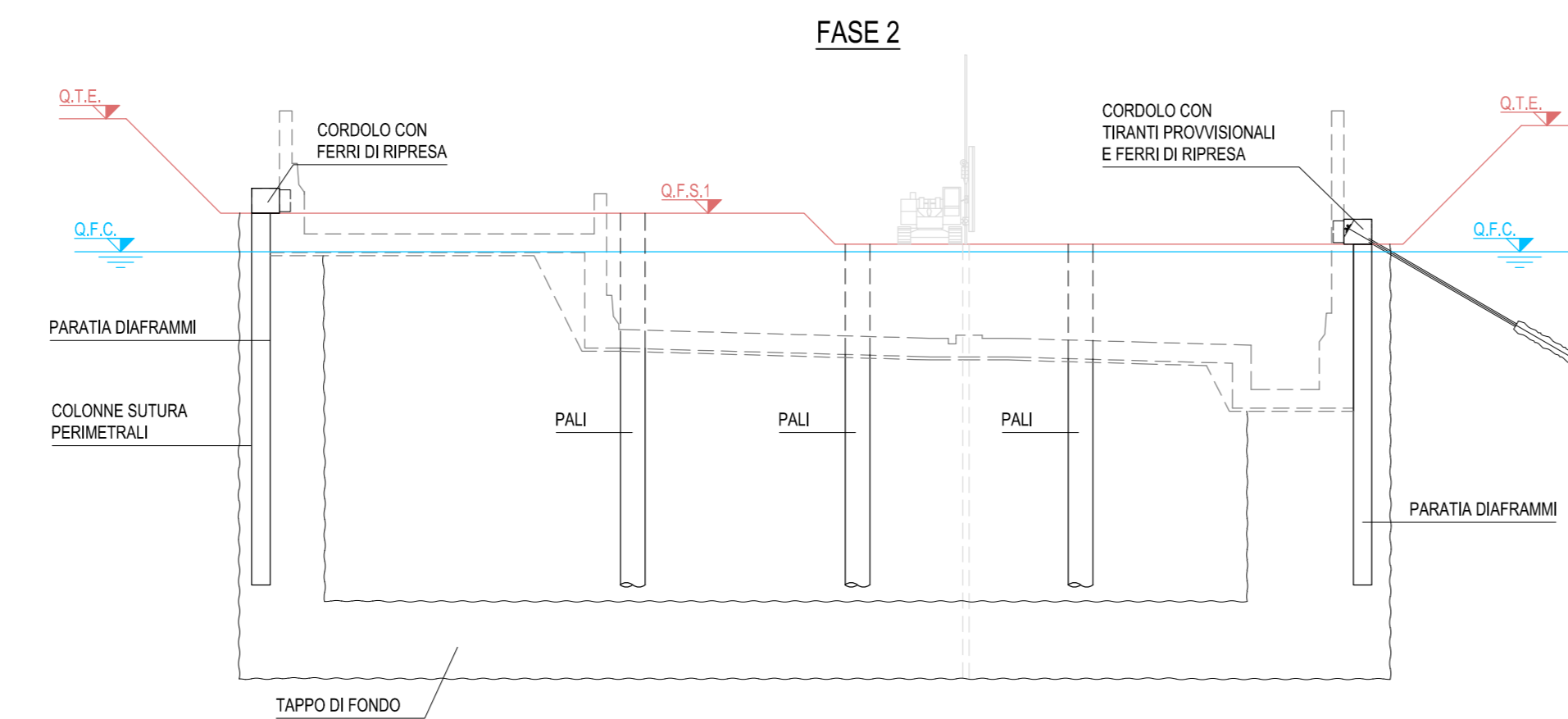


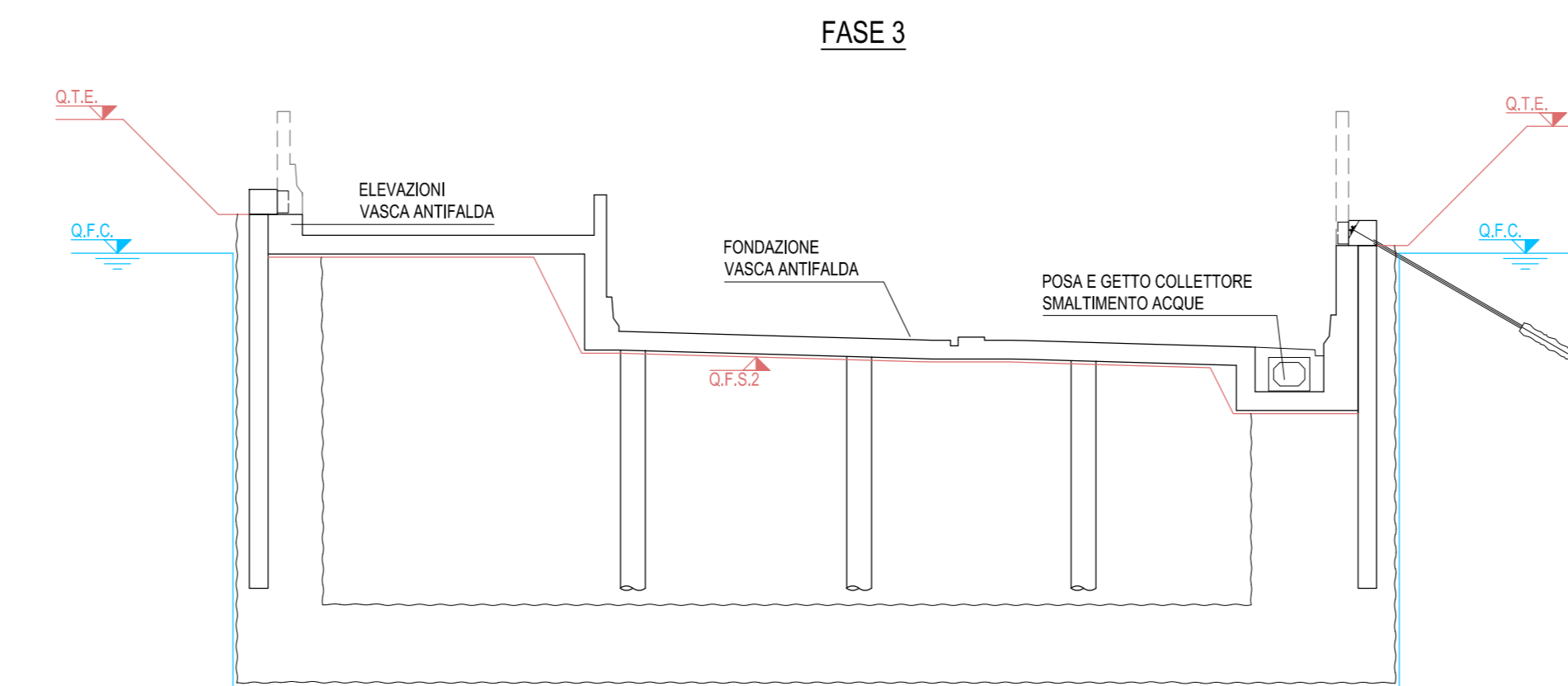
TRINCEA PROFONDA CON DIAFRAMMI E JET-GROUTING
SCALA 1:200



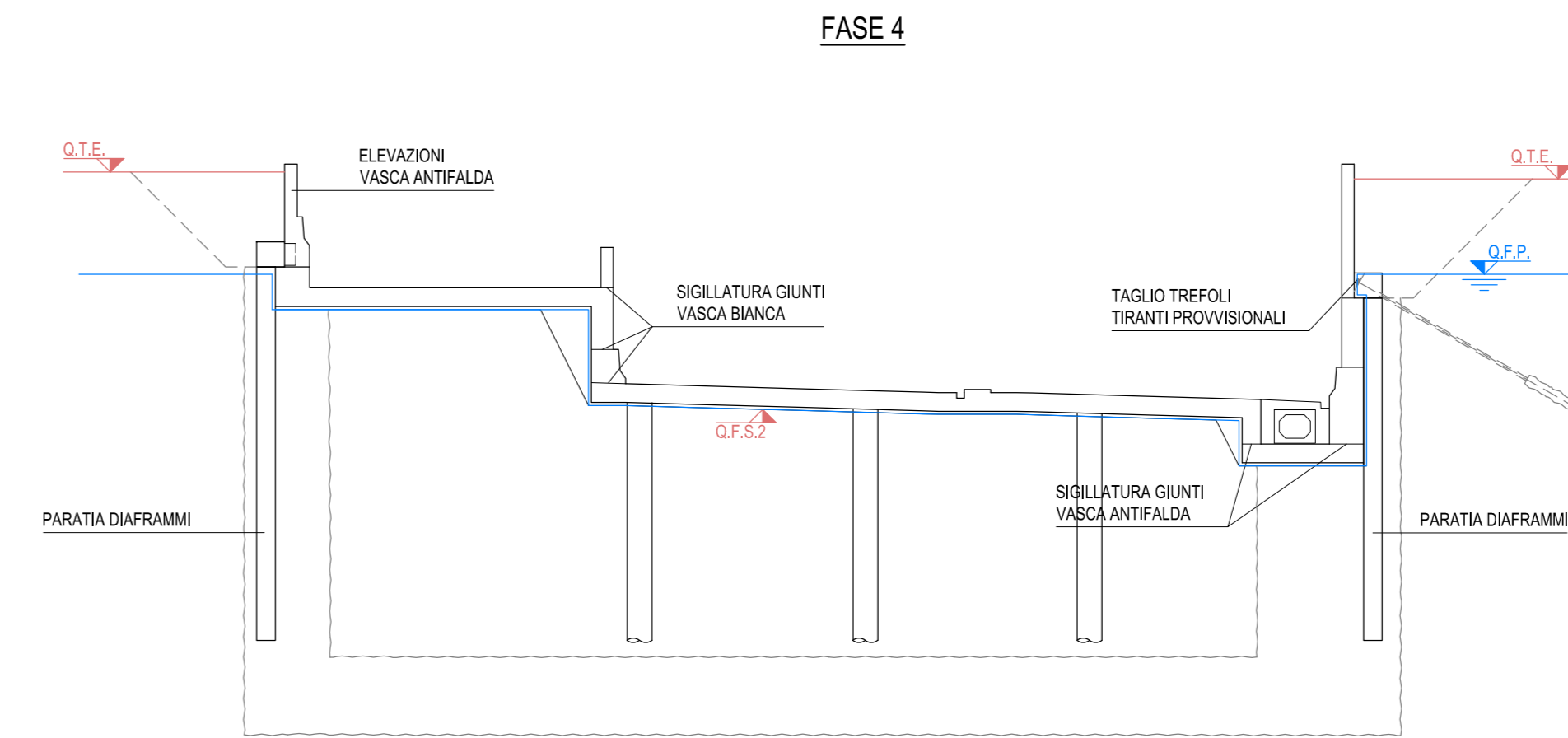
- 1.1) PREPARAZIONE PIANO DI SCAVO DIAFRAMMI (Q.F.S.0)
- 1.2) REALIZZAZIONE CORDOLI GUIDA DIAFRAMMI
- 1.3) SCAVO E GETTO DIAFRAMMI (ALTERNATI PRIMARI E SECONDARI)
- 1.4) SCAVO A QUOTA CORDOLO E SCAPITIZZATURA DIAFRAMMI (Q.F.S.1)



- 2.1) SCAVO E GETTO PALI
- 2.2) REALIZZAZIONE CORDOLI TESTA DIAFRAMMI
- 2.3) REALIZZAZIONE IMPERMEABILIZZAZIONE PROVVISORIALE, TAPPO DI FONDO E COLONNE DI SUTURA PERIMETRALI TRA DIAFRAMMI
- 2.4) REALIZZAZIONE TIRANTI PROVVISORIALI



- 3.1) SCAVO FINO A IMPOSTA MAGRONE FONDAZIONE VASCA (Q.F.S.2)
- 3.2) SCAPITIZZATURA PALI, GETTO MAGRONE FONDAZIONE
- 3.3) REALIZZAZIONE FONDAZIONE VASCA ANTIFALDA
- 3.4) REALIZZAZIONE ELEVAZIONI VASCA ANTIFALDA FINO A CORDOLO DIAFRAMMI
- 3.5) REALIZZAZIONE COLLETTORE SMALTIMENTO ACQUE CON GETTO DI RIEMPIMENTO



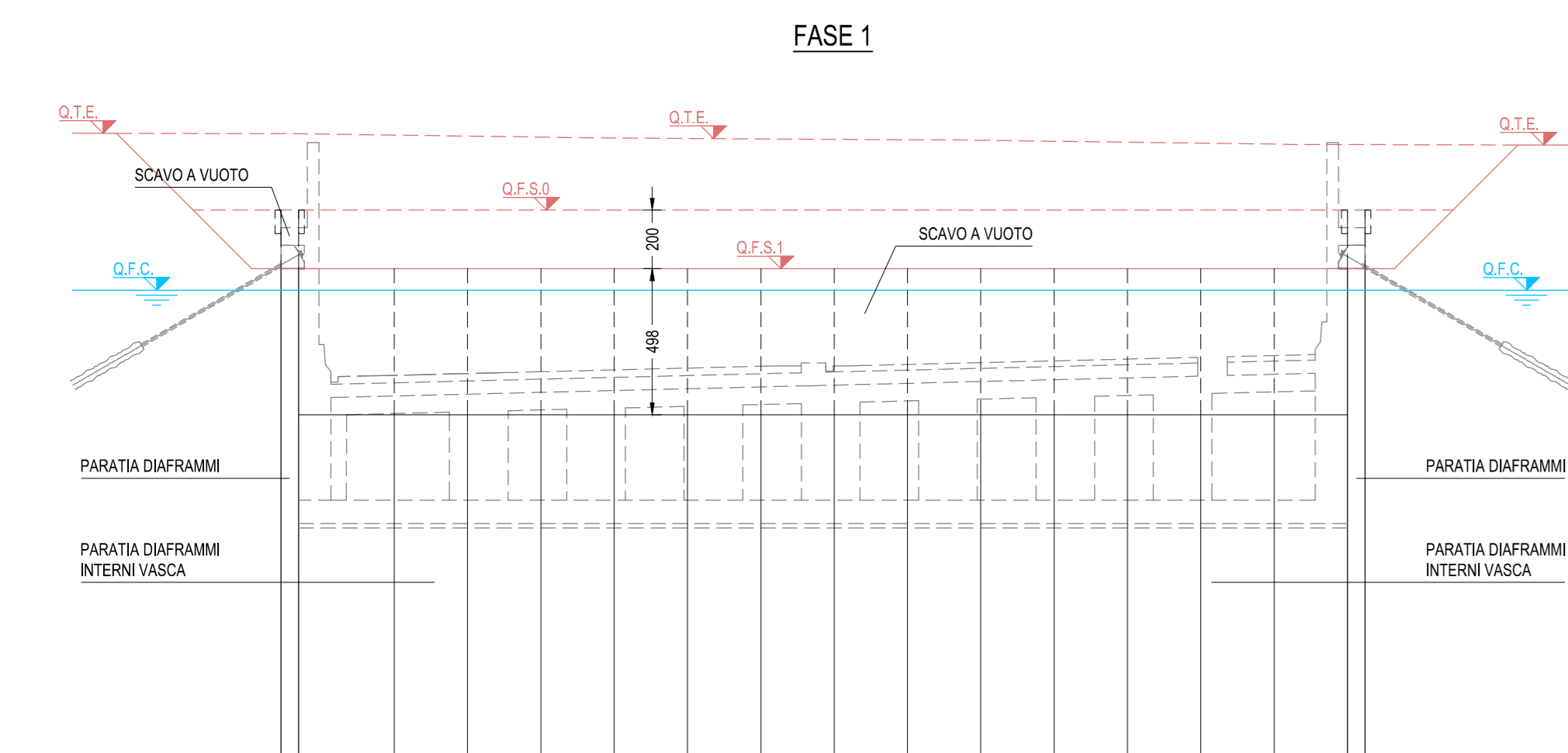
- 4.1) TAGLIO TREFOLI E DIMISSIONE TIRANTI PROVVISORIALI
- 4.2) COMPLETAMENTO ELEVAZIONI VASCA ANTIFALDA
- 4.3) RENTRERO SUPERFICIALE (Q.T.E.)
- 4.4) COMPLETAMENTO IMPERMEABILIZZAZIONE DEFINITIVA, SIGILLATURA GIUNTI VASCA ANTIFALDA CON VERIFICA DI TENUTA (DIMISSIONE IMPERMEABILIZZAZIONE PROVVISORIALE)
- 4.5) COMPLETAMENTO ARREDI STRADALI

LEGENDA CARPENTERIA

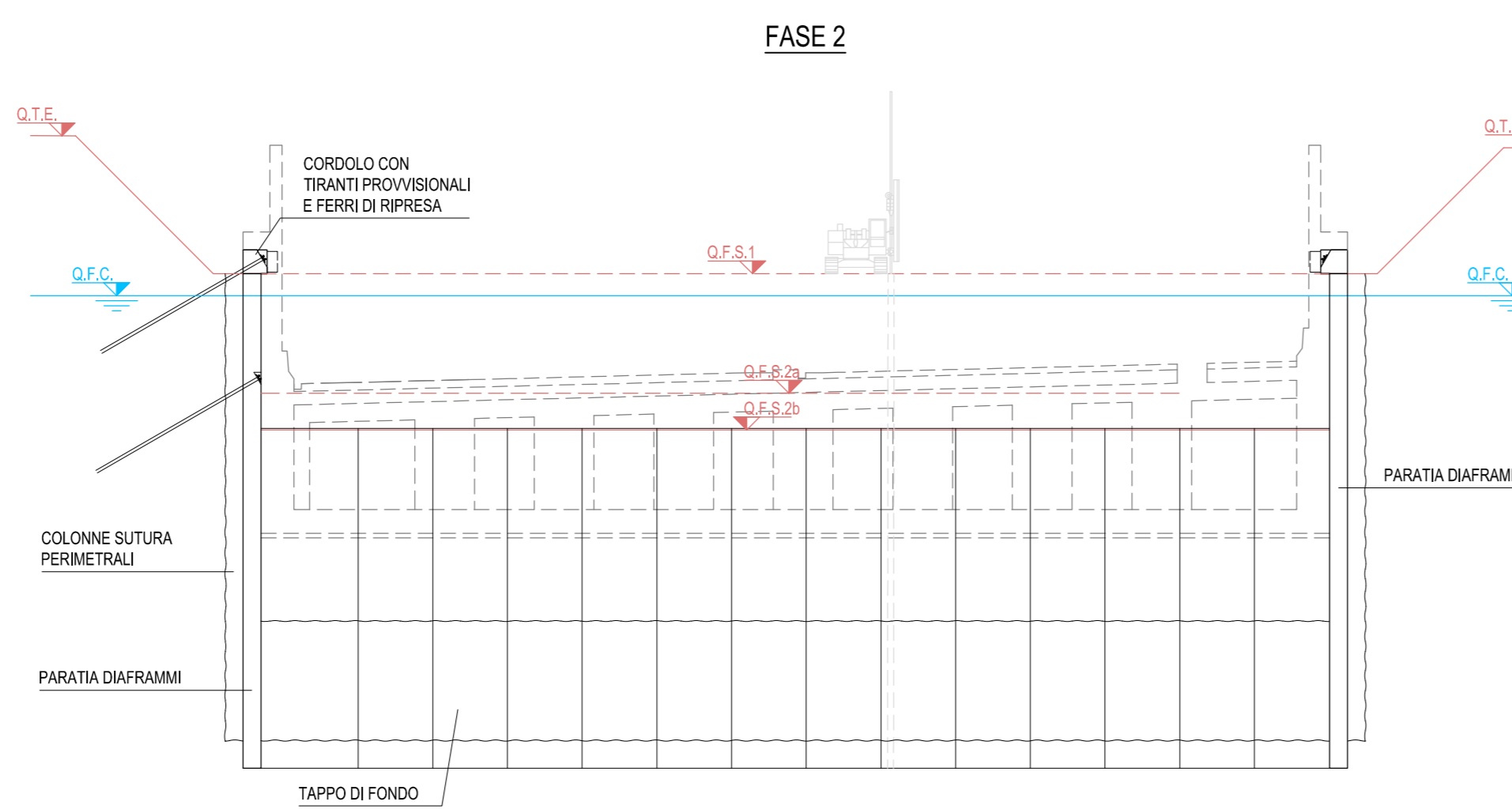
| | |
|--------|-------------------------------|
| Q.T.E. | TERRENO ESISTENTE |
| Q.F.S. | PROFILO FASE DI SCAVO n-ESIMA |
| Q.F.C. | FALDA DI CANTIERE |
| Q.F.P. | FALDA DI PROGETTO |

- NOTE GENERALI
- 1) LA FASISTICA DI COSTRUZIONE DELLE OPERE AVVIENE DOPO LA RISOLUZIONE DELLE RETI INTERFERENTI DI SOTTOSERVIZIO A TRAVERSAMENTI IDRAULICI (VEDI TAVOLE SPECIFICHE)
 - 2) TUTTE LE MISURE SONO IN cm, TUTTE LE QUOTE ALTIMETRICHE SONO s.l.m.

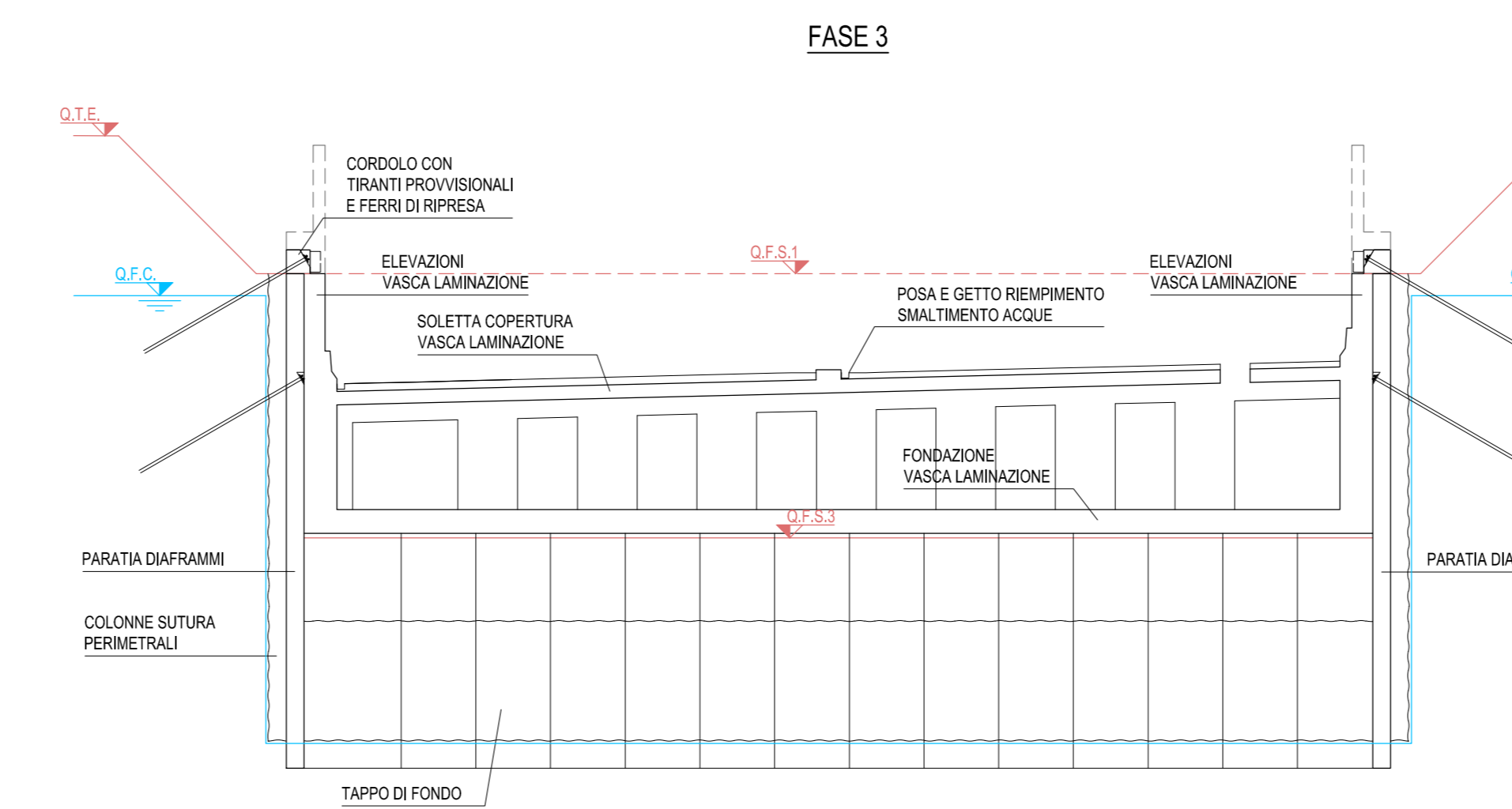
VASCA LAMINAZIONE CON DIAFRAMMI E JET-GROUTING
SCALA 1:200



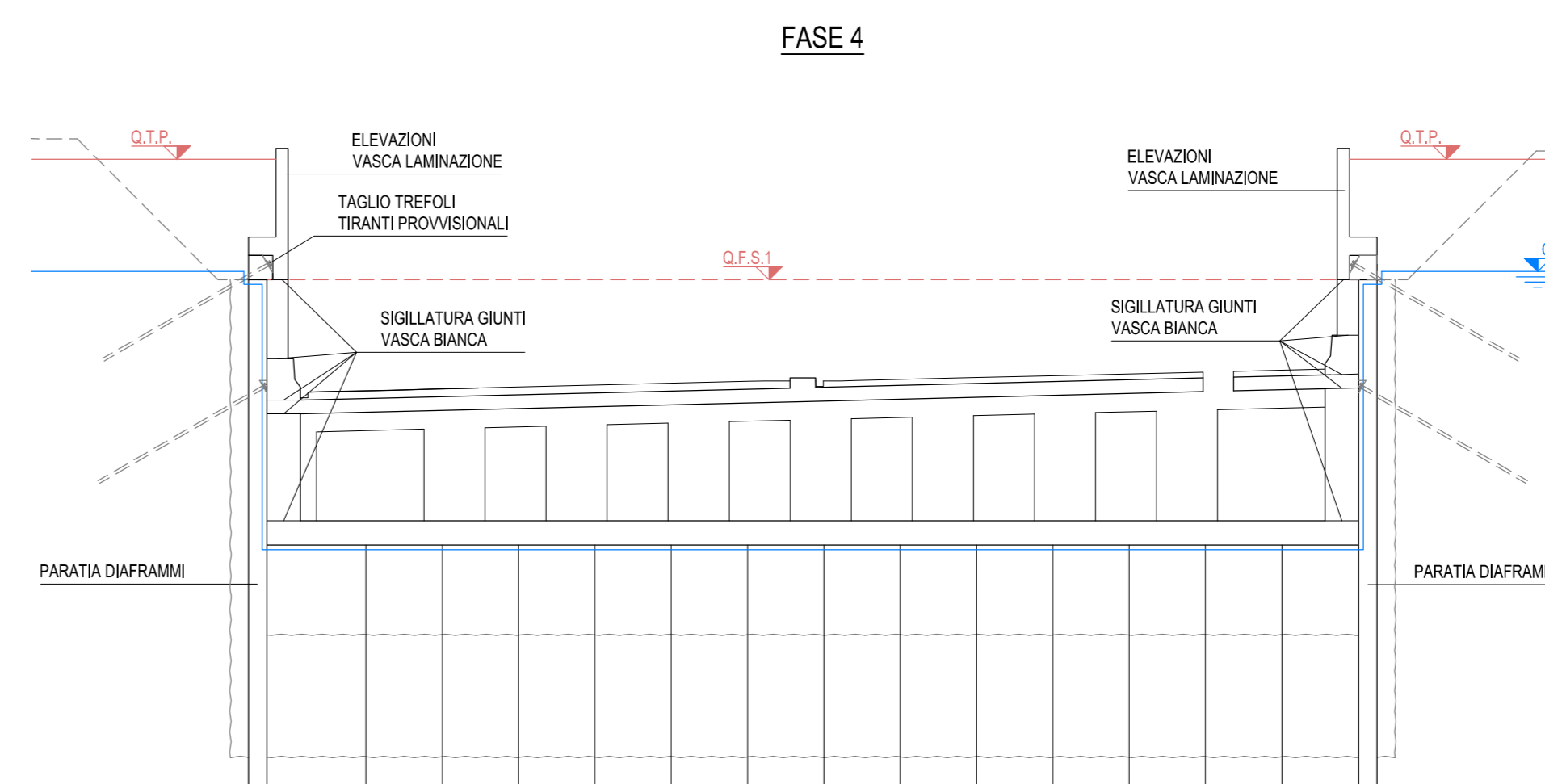
- 1.1) PREPARAZIONE PIANO DI SCAVO DIAFRAMMI (Q.F.S.0)
- 1.2) REALIZZAZIONE CORDOLI GUIDA DIAFRAMMI ESTERNI
- 1.3) SCAVO E GETTO DIAFRAMMI ESTERNI (ALTERNATI PRIMARI E SECONDARI)
- 1.4) SCAVO A QUOTA CORDOLO E SCAPITIZZATURA DIAFRAMMI ESTERNI (Q.F.S.1)
- 1.5) SCAVO E GETTO DIAFRAMMI INTERNI (ALTERNATI PRIMARI E SECONDARI, Q.F.S.1)



- 2.1) REALIZZAZIONE IMPERMEABILIZZAZIONE PROVVISORIALE, TAPPO DI FONDO E COLONNE DI SUTURA PERIMETRALI TRA DIAFRAMMI
- 2.2) SCAVO E GETTO DIAFRAMMI ESTERNI (ALTERNATI PRIMARI E SECONDARI)
- 2.3) REALIZZAZIONE CORDOLI TESTA DIAFRAMMI
- 2.4) SCAVO (Q.F.S.2)
- 2.5) REALIZZAZIONE TIRANTI PROVVISORIALI 1° ORDINE (Q.F.S.2)
- 2.6) SCAVO E SCAPITIZZATURA DIAFRAMMI VASCA INTERNI (Q.F.S.2)



- 3.1) SCAVO FINO A IMPOSTA MAGRONE FONDAZIONE VASCA (Q.F.S.3)
- 3.2) GETTO MAGRONE FONDAZIONE, REALIZZAZIONE FONDAZIONE VASCA
- 3.3) REALIZZAZIONE ELEVAZIONI VASCA FINO A CORDOLO DIAFRAMMI
- 3.4) REALIZZAZIONE SMALTIMENTO ACQUE E GETTO DI RIEMPIMENTO



- 4.1) TAGLIO TREFOLI E DIMISSIONE TIRANTI PROVVISORIALI
- 4.2) COMPLETAMENTO ELEVAZIONI VASCA ANTIFALDA
- 4.3) RENTRERO SUPERFICIALE (Q.T.E.)
- 4.4) COMPLETAMENTO IMPERMEABILIZZAZIONE DEFINITIVA, SIGILLATURA GIUNTI VASCA ANTIFALDA CON VERIFICA DI TENUTA (DIMISSIONE IMPERMEABILIZZAZIONE PROVVISORIALE)
- 4.5) COMPLETAMENTO ARREDI STRADALI

Project Number XXX

ACCORDO DI PROGRAMMA
(APPROVATO CON D.P.G.R. DEL 22.05.2009 N.5095)
PRIMO ATTO INTEGRATIVO
(APPROVATO CON D.P.G.R. DEL 29.03.2010 N.3148)

POTENZIAMENTO DELLA S.P. N.103
"ANTICA DI CASSANO"
1° LOTTO - 2° STRALCIO
TRATTA B
PROGETTO ESECUTIVO

| | |
|---|-----------------------------------|
| TITOLO elaborato : OPERE D'ARTE MAGGIORI VASCHE ANTIFALDA VA02 - Vasca antifalda tratto 2 Fasi di costruzione | Cod. Elaborato: D.10.08 |
| ODDICE WM : WM-ERR-TB-00-M2-C-95147 | Scala: 1:200 |
| Redatto: TERRANE0 | Controllato: MARTIGNONI |
| Approvato: RINALDI | Data: Maggio 2015 |

| | | | | |
|-----------|----------|-------------|-----------|-----------------------|
| Revisioni | Redatto | Controllato | Approvato | DATA: |
| A | TERRANE0 | MARTIGNONI | RINALDI | VERIFICA - SETT. 2015 |
| B | TERRANE0 | MARTIGNONI | RINALDI | GEN. 2019 |
| C | | | | |
| D | | | | |

Progettazione :

Il Direttore Tecnico
Dott. Ing.

Centro Operativo: 20090 Rozzano (MI), via Cristoforo Colombo n.23
Tel. 02-48400557 - Fax 02-48400429 - e-mail: info@gemmasp.com
C.F. 01556400164 - P.IVA 02001310162

Visto

WESTFIELD MILAN S.p.A.
C.so Giacomo Matteotti, 10
20121 Milano