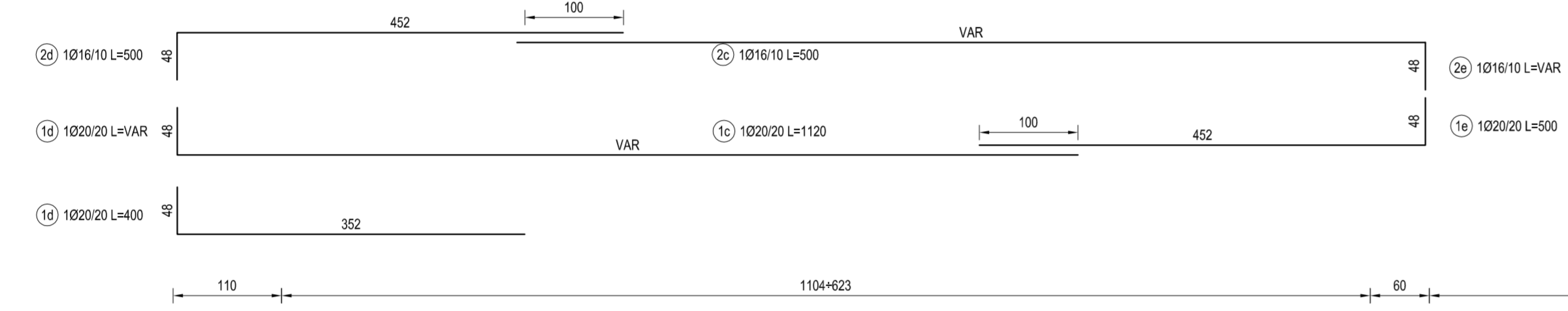
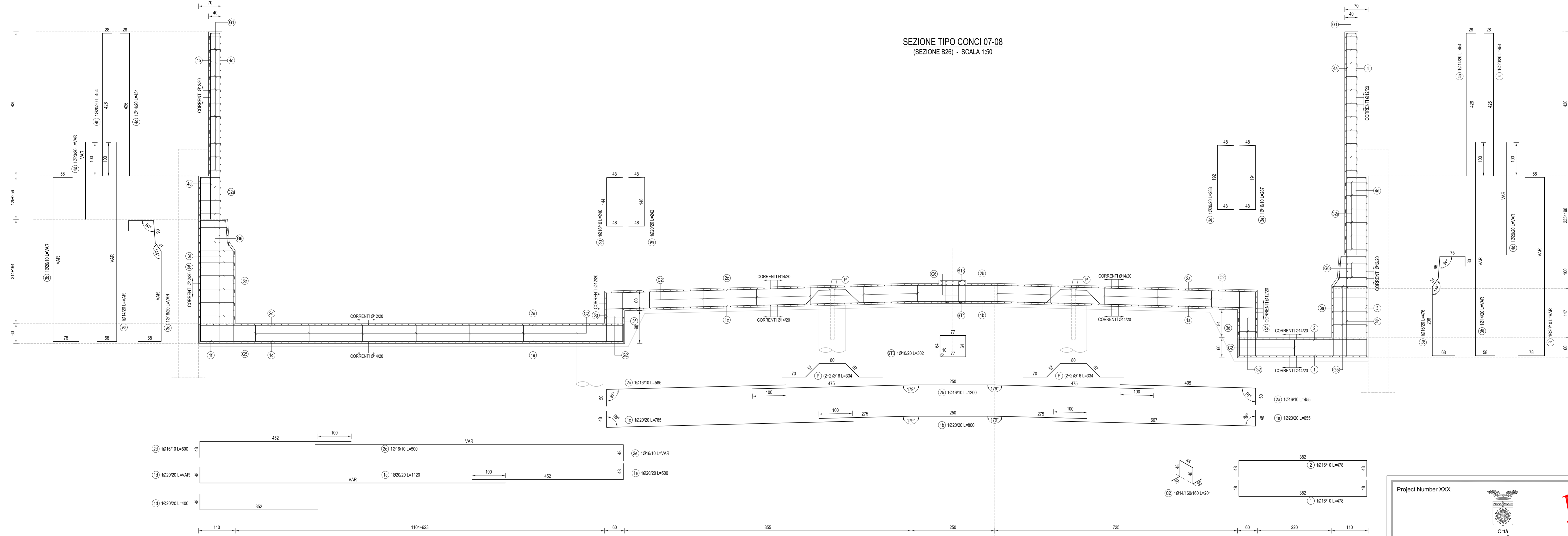
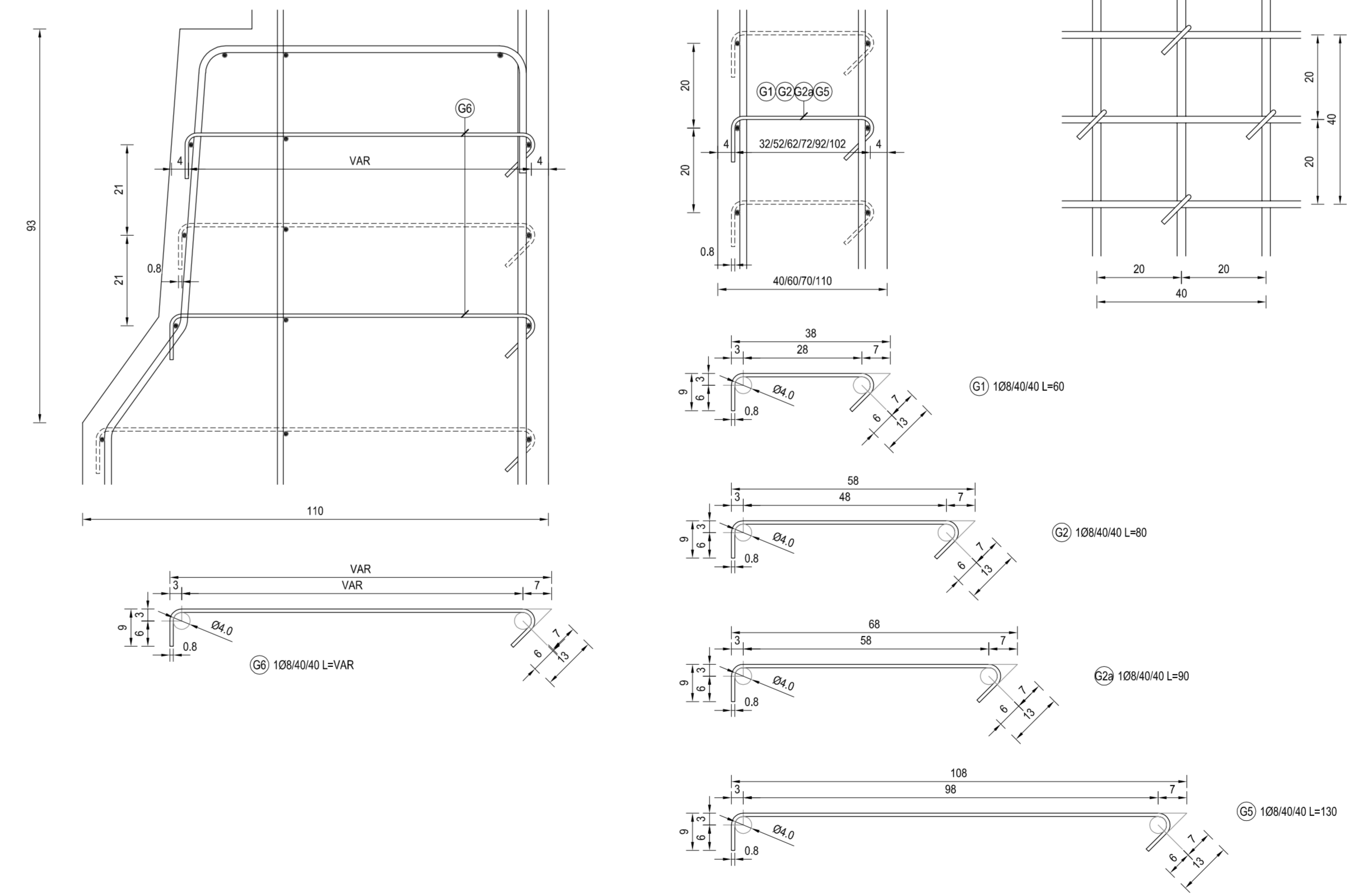


SEZIONE TIPO CONCI 07-08
(SEZIONE B28) - SCALA 1:50



DETTAGLIO GANCI
SCALA 1:10



PRESCRIZIONI COSTRUTTIVE ARMATURE

PRESCRIZIONI DI PIEGATURA ARMATURA IN BARRE

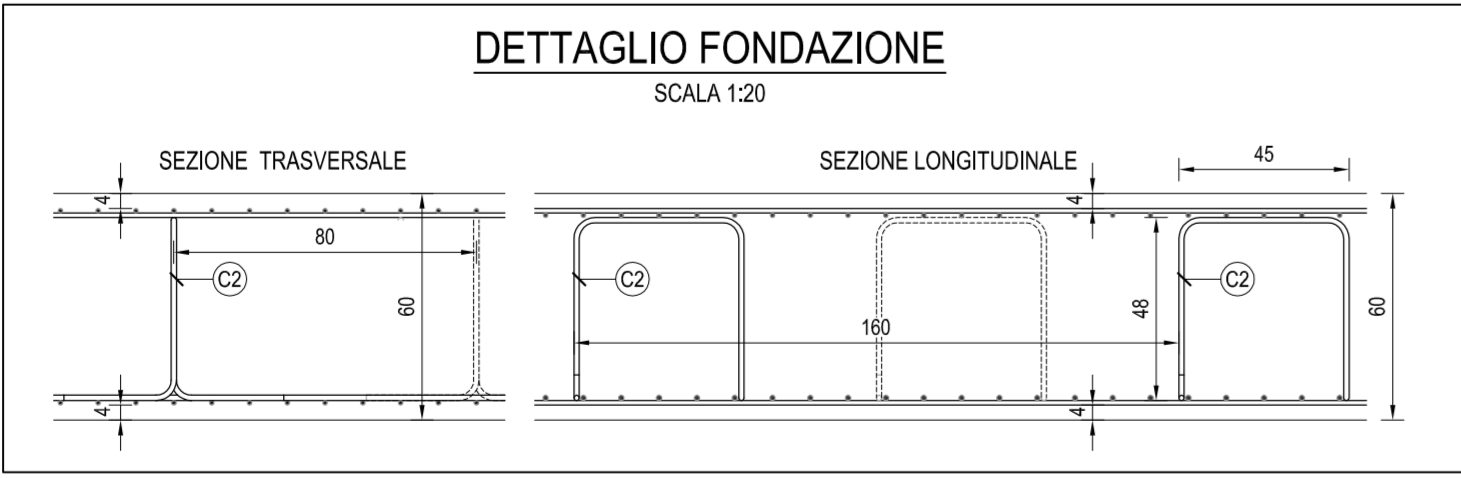
Ø DIAMETRO MINIMO DEL MANDRINO

Ø Barra < 12 d = 40
 12 ≤ Ø Barra < 18 d = 50
 18 ≤ Ø Barra < 25 d = 80
 25 < Ø Barra ≤ 40 d = 100

Sovrapposizioni barre almeno 500 se non indicato

INGHISAGGI CHIMICI

PER LE SPECIFICHE DEGLI INGHISAGGI CHIMICI (DIMENSIONI FORO, MALTA REOPLASTICA, MODALITÀ ESECUTIVE) VEDI SCHEDE TECNICHE DEL FORNITORE.



NOTE GENERALI

- 1) PER I DETTAGLI COSTRUTTIVI DELL'IMPERMEABILIZZAZIONE DELLA VASCA BIANCA VEDI ELABORATO SPECIFICO
- 2) TUTTE LE MISURE SONO IN CENTIMETRI
- 3) PER LE CARATTERISTICHE DEI MATERIALI VEDI ELABORATO GENERALE
- 4) PER LE ARMATURE DI DIAPRAMMI PALI E CORDOLI VEDI ELABORATI GENERALI

Project Number XXX

Città metropolitana di Milano

Westfield
WESTFIELD MILAN S.p.a.
C.so Giacomo Matteotti, 10
20121 Milano

ACCORDO DI PROGRAMMA
(APPROVATO CON D.P.G.R. DEL 22.05.2009 N.5095)
PRIMO ATTO INTEGRATIVO
(APPROVATO CON D.P.G.R. DEL 29.03.2010 N.3148)

POTENZIAMENTO DELLA S.P. N.103
"ANTICA DI CASSANO"
1° LOTTO - 2° STRALCIO
TRATTA B

PROGETTO ESECUTIVO

TITOLO elaborato: OPERE D'ARTE MAGGIORI
 VASCHE ANTIFALDA
 VA02 - Vasca antifalda tratto 2
 Vasca antifalda: armatura Tav.3/3

Cod. Elaborato: D.10.11

COOICE WM: WM-ERR-TB-00-M2-C-05281

Scale: Varie

Redatto	Correlato	Approvato	Data:
DI PIETRANTONIO	VISCHIONI	RINALDI	Maggio 2015

Revisioni	Redatto	Correlato	Approvato	DATA:
A	DI PIETRANTONIO	VISCHIONI	RINALDI	VERIFICA - SETT. 2015
B				
C				
D				

Progettazione: **GRUPPO**
 Direzione: **GRUPPO**
 Il Direttore Tecnico: **GRUPPO**

Visto: WESTFIELD MILAN S.p.a.
 C.so Giacomo Matteotti, 10
 20121 Milano