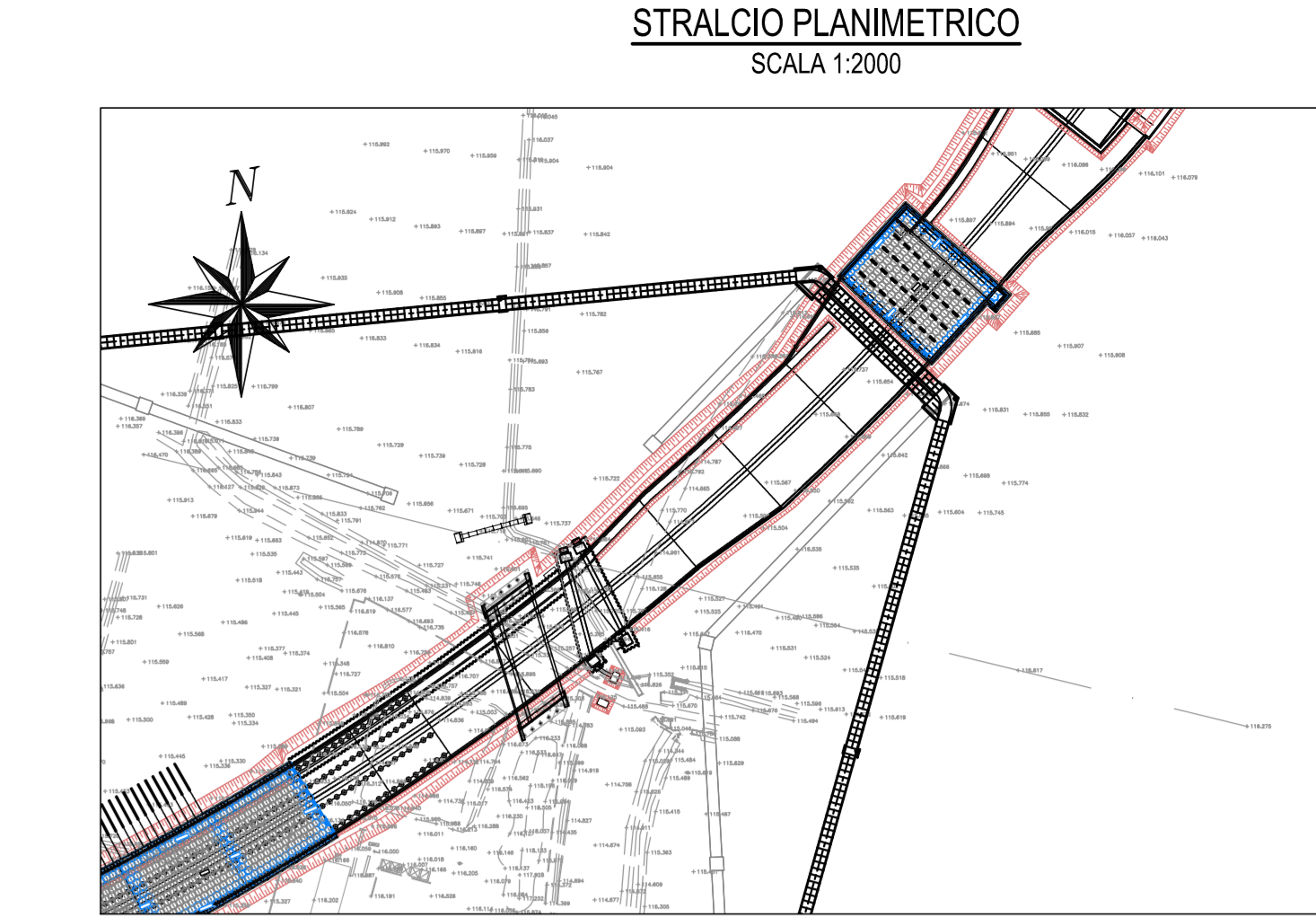
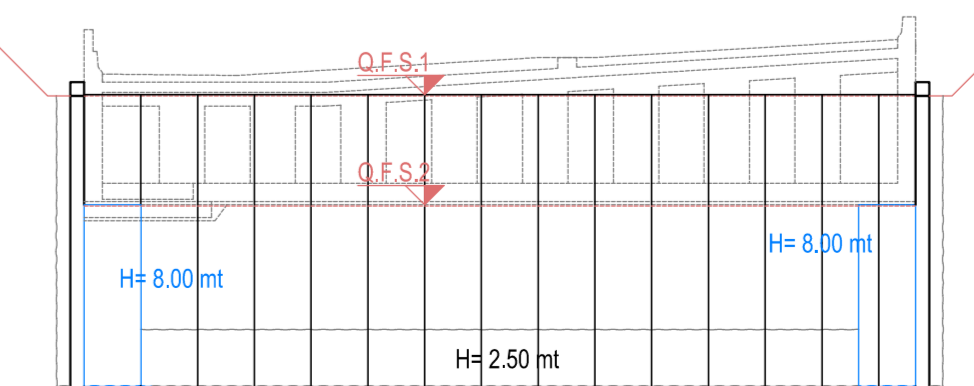


TIPO	SEZIONE	PESO (kg/m)	LUNGH. (m)	ORDINE
A	AZ13	197,5	9	1
B	AZ46	228,6	12	1
C	AZ46	228,6	15	1
D	AZ13	197,5	12	1
E	AZ13	197,5	15	1

TIPO	PREFILJ	PROFILO	INT.	PIASTRA
1	N°2 HEB 180	HEB 300	4,00	400x400x20
2	N°2 HEB 120	HEB 240	4,00	350x350x20
3	N°2 HEB 240	HEB 340	4,00	450x450x20

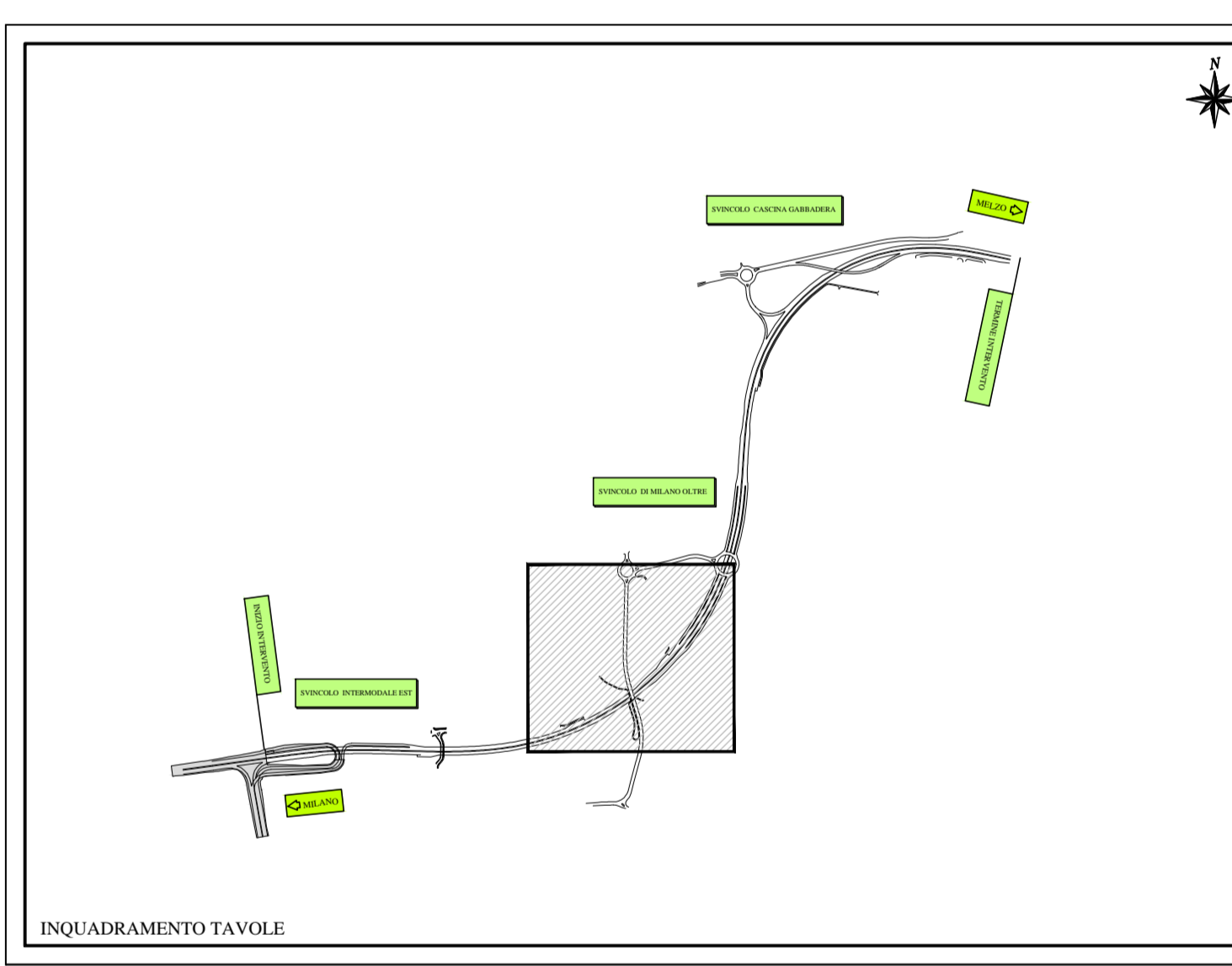


NOTE GENERALI
 1) TUTTE LE MISURE SONO IN CM. TUTTE LE QUOTE ALTIMETRICHE SONO S.L.M.
 2) PER I DETTAGLI DI CANALLETTE, COLLETTORI E MASSE DI LAMINAZIONE VEDI ELABORATI IDRAULICI
 3) PER I DETTAGLI DI IMPERMEABILIZZAZIONE, COMPARTIMENTAZIONE E POSIZIONE DEI GIUNTI DI FESSURAZIONE SU PARETI E FONDAZIONE DELLA VASCA ANTIFALDA VEDI ELABORATO GENERALE 01.00.03
 4) PER I DETTAGLI DI TRINANTI, PALI E DIAPHRAMMI VEDI ELABORATO GENERALE 01.00.04

LEGENDA CARPENTERIA
 - TERRENO ESISTENTE
 - PROFILO FASE DI SCAVO = ESAMA
 - FALDA DI CANTIERE
 - QUOTE SCAVO
 - SCHEMA SISTEMA WELL-POINT
 - PALANCOLE METALLICO

LEGENDA SOTTOSERVIZI

ENTE GESTORE	LINEA ATTIVA	LINEA DESINSA	LINEA PROVVISORIA	NUOVA LINEA
ENEL	ENEL - CAVI	ENEL - CAVI	ENEL - CAVI	ENEL - CAVI
ADM - GAS	ADM - GAS	ADM - GAS	ADM - GAS	ADM - GAS
AMMOQUE FOGNATURA	AMMOQUE FOGNATURA	AMMOQUE FOGNATURA	AMMOQUE FOGNATURA	AMMOQUE FOGNATURA
AMMOQUE RETE IDRICA	AMMOQUE RETE IDRICA	AMMOQUE RETE IDRICA	AMMOQUE RETE IDRICA	AMMOQUE RETE IDRICA
CANALIZZAZIONE IDRICA	CANALIZZAZIONE IDRICA	CANALIZZAZIONE IDRICA	CANALIZZAZIONE IDRICA	CANALIZZAZIONE IDRICA
CODESER - GAS	CODESER - GAS	CODESER - GAS	CODESER - GAS	CODESER - GAS
EDISON - ELETTRICITÀ	EDISON - ELETTRICITÀ	EDISON - ELETTRICITÀ	EDISON - ELETTRICITÀ	EDISON - ELETTRICITÀ
NETCOM	NETCOM	NETCOM	NETCOM	NETCOM
RII	RII	RII	RII	RII
TELECOM	TELECOM	TELECOM	TELECOM	TELECOM
TERNA - ELETTRICITÀ	TERNA - ELETTRICITÀ	TERNA - ELETTRICITÀ	TERNA - ELETTRICITÀ	TERNA - ELETTRICITÀ
SKM - CABLEDOTTI	SKM - CABLEDOTTI	SKM - CABLEDOTTI	SKM - CABLEDOTTI	SKM - CABLEDOTTI



Project Number XXX

ACCORDO DI PROGRAMMA (APPROVATO CON D.P.G.R. DEL 22.05.2009 N.5095)
 PRIMO ATTO INTEGRATIVO (APPROVATO CON D.P.G.R. DEL 29.03.2010 N.3148)

POTENZIAMENTO DELLA S.P. N.103 "ANTICA DI CASSANO"
 1° LOTTO - 2° STRALCIO TRATTA B
PROGETTO ESECUTIVO

TITOLO elaborato:	OPERE D'ARTE MAGGIORI VASCHE ANTIFALDA VAS03 - Vasca antifalda tratto 3	Cod. Elaborato:	D.11.02
Operare in fase di scavo: pianta e profili Tav.2/3		Scale:	1:200
Autore:	WM-ERR-TB-00-M2-C-95153	Approvato:	Maggio 2015
Redatto:	DI PIETRANTONIO	Controllato:	MARTIGNONI
Approvato:	RINALDI	DATA:	GEN. 2015

WESTFIELD MILAN S.p.a.
 C.so Giacomo Matteotti, 10
 20121 Milano