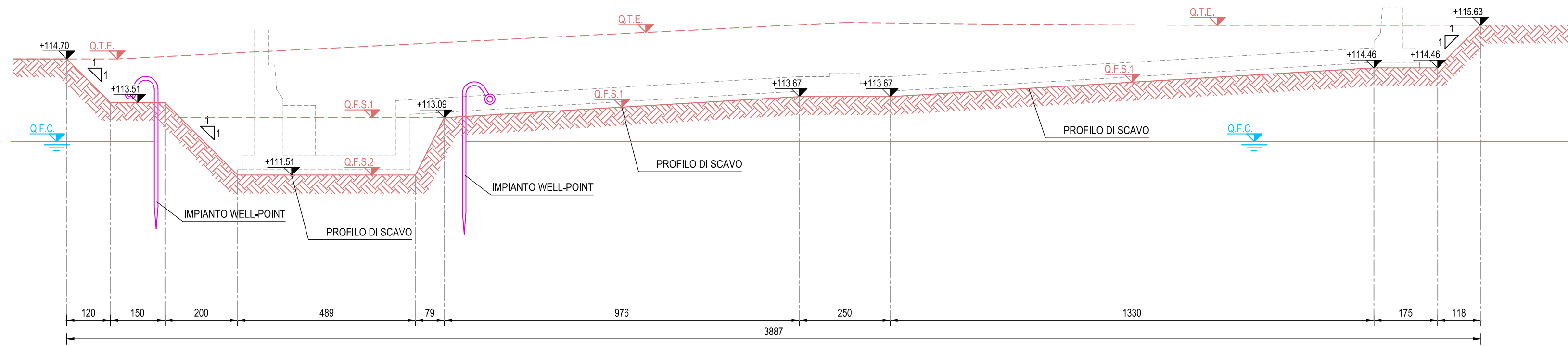
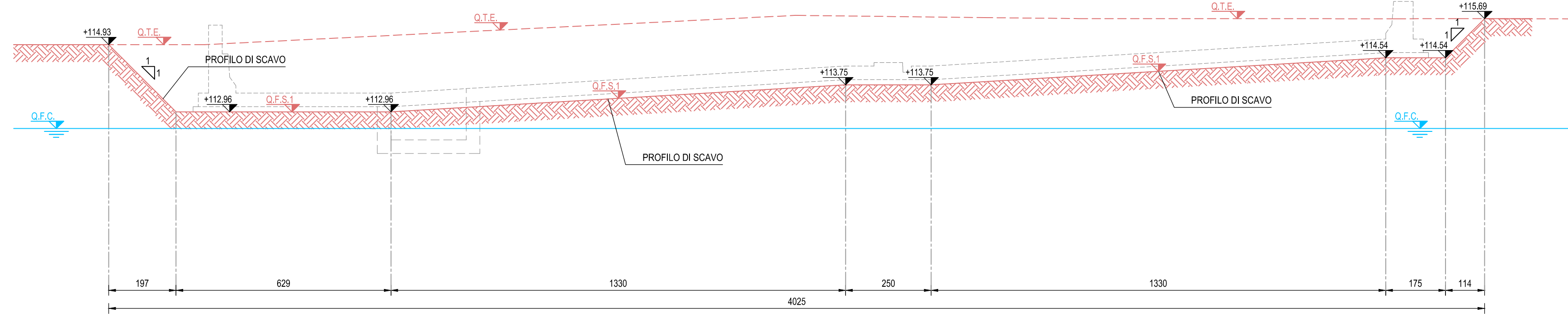


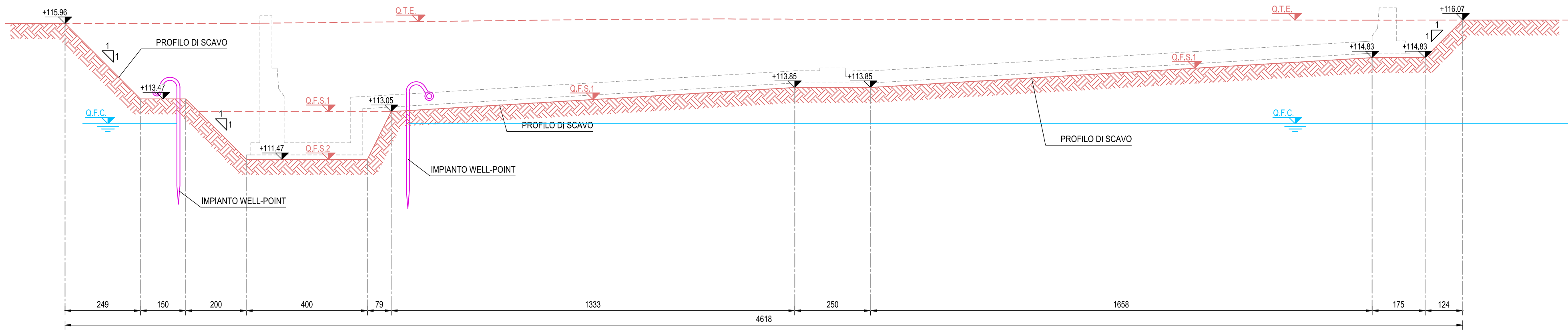
SEZIONE TIPO CONCIO 16
(SEZIONE B64) - SCALA 1:100



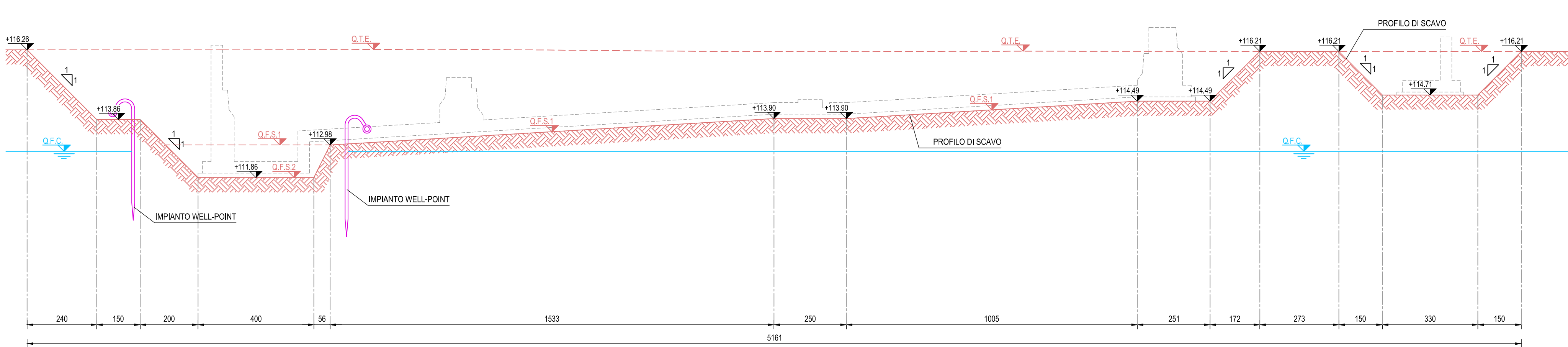
SEZIONE TIPO CONCIO 16
(SEZIONE B65) - SCALA 1:100



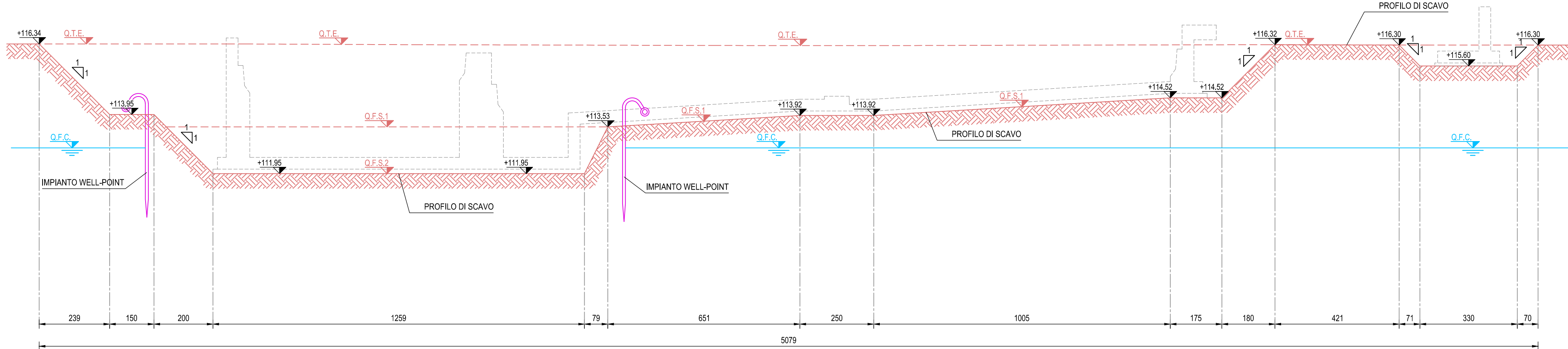
SEZIONE TIPO CONCII 17-18
(SEZIONE B68) - SCALA 1:100



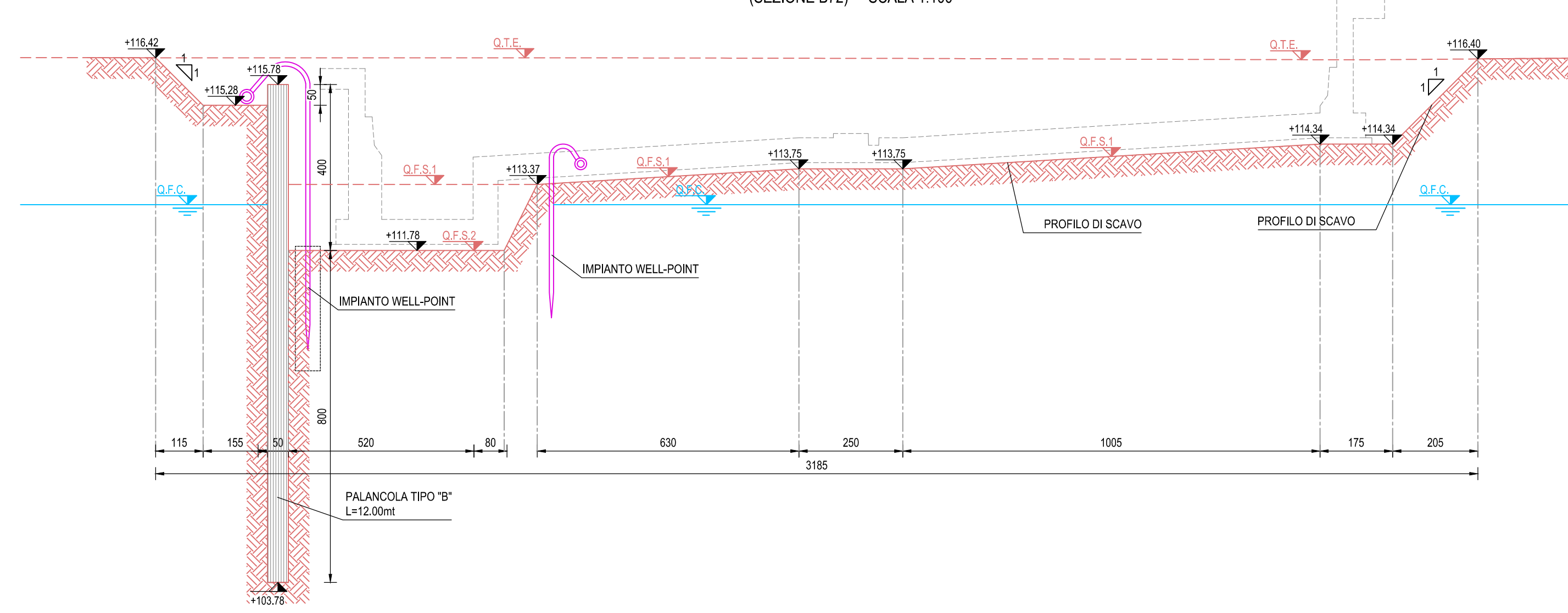
SEZIONE TIPO CONCIO 19
(SEZIONE B70) - SCALA 1:100



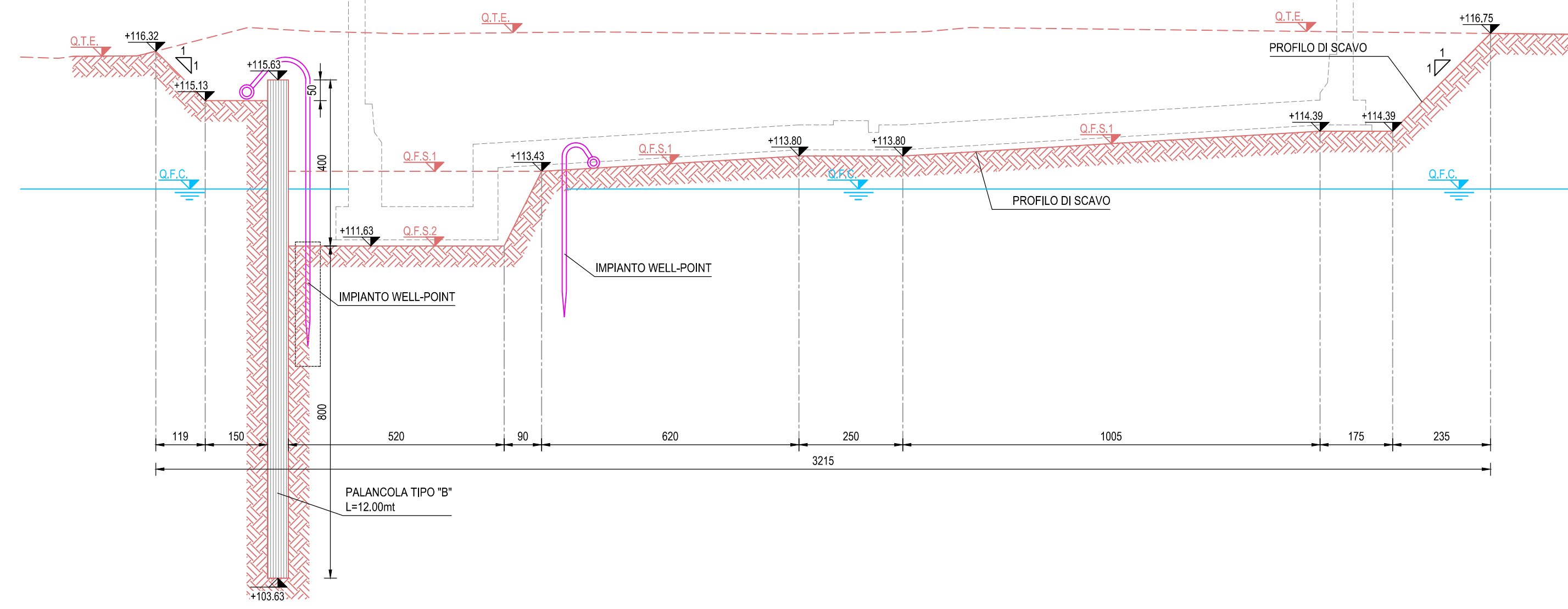
SEZIONE TIPO CONCIO 20
(SEZIONE B71) - SCALA 1:100



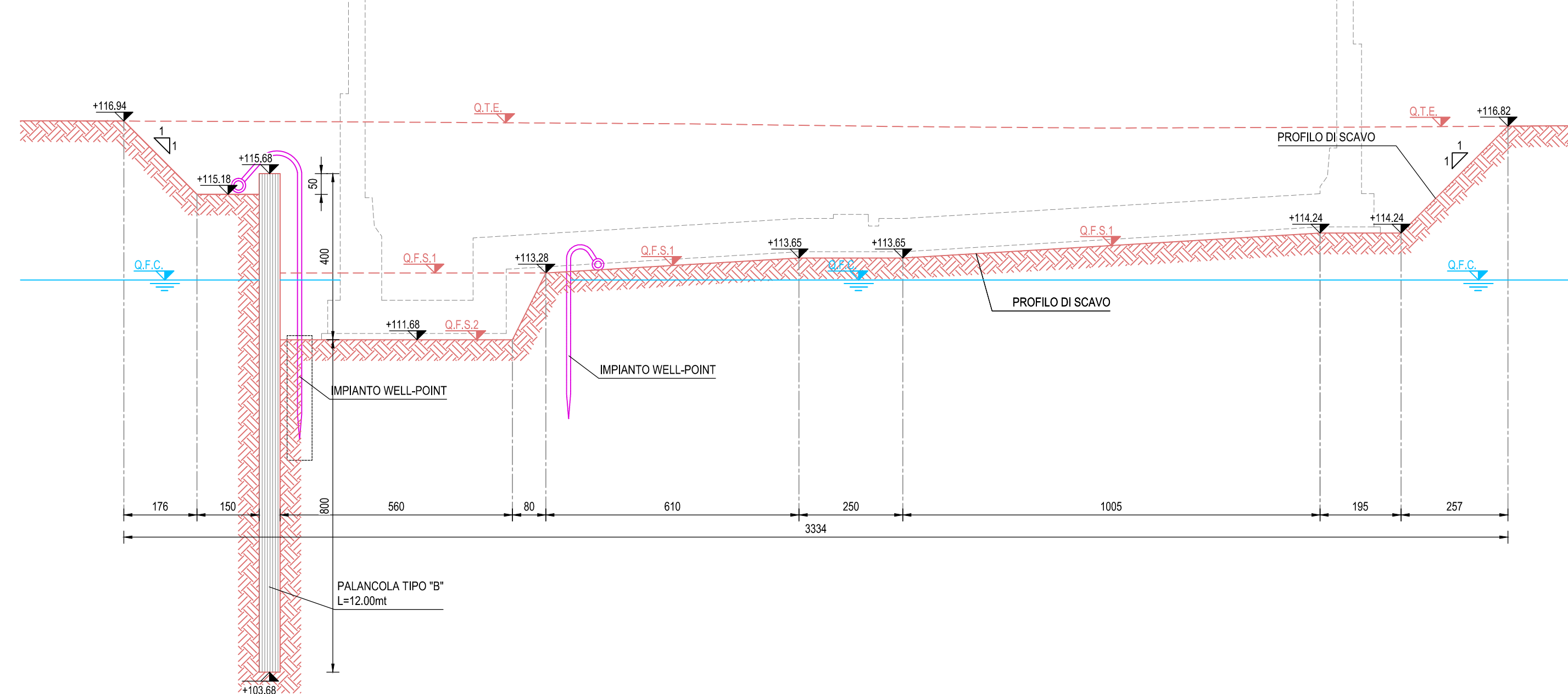
SEZIONE TIPO CONCIO 21
(SEZIONE B72) - SCALA 1:100



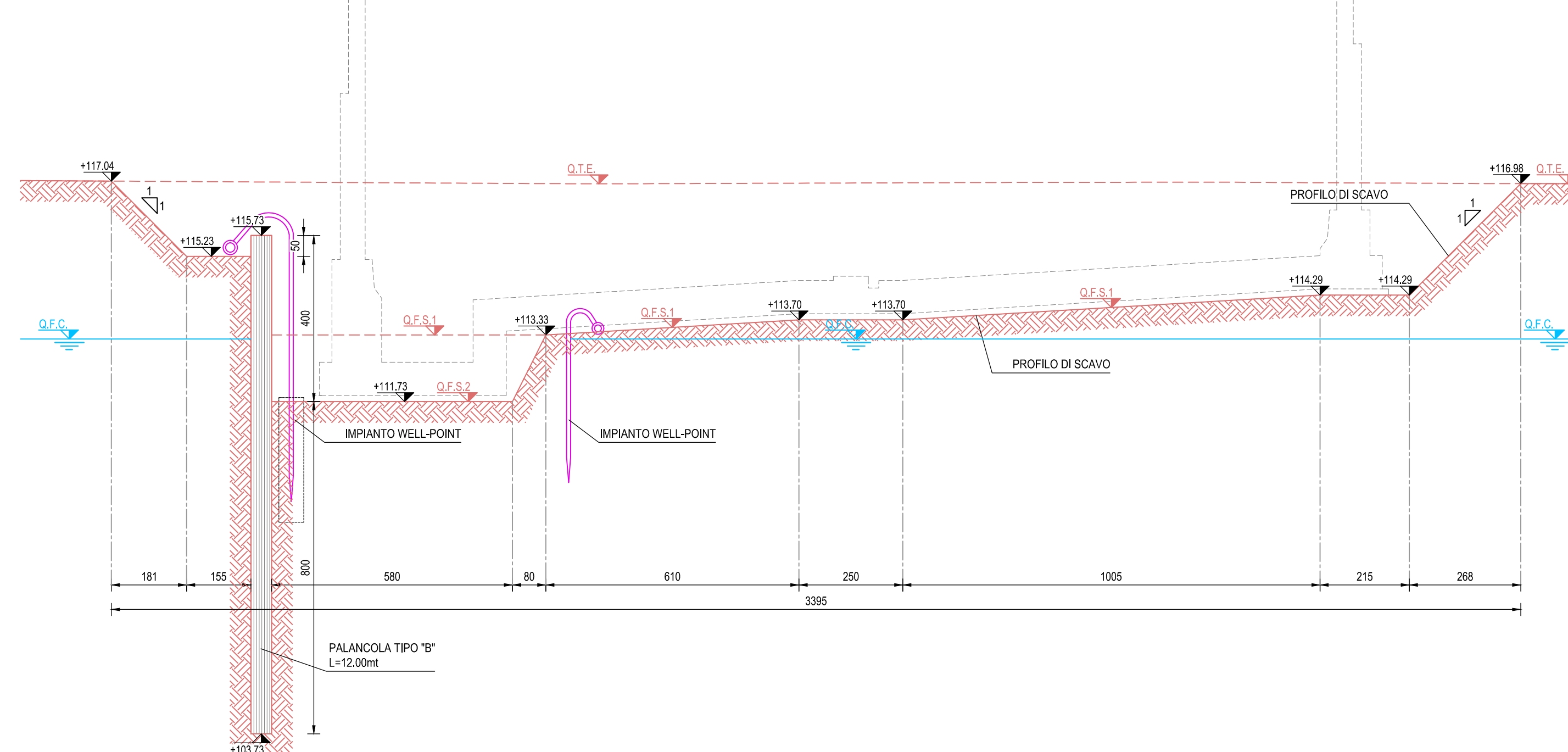
SEZIONE TIPO CONCII 22-23
(SEZIONE B74) - SCALA 1:100



SEZIONE TIPO CONCIO 24
(SEZIONE B76) - SCALA 1:100

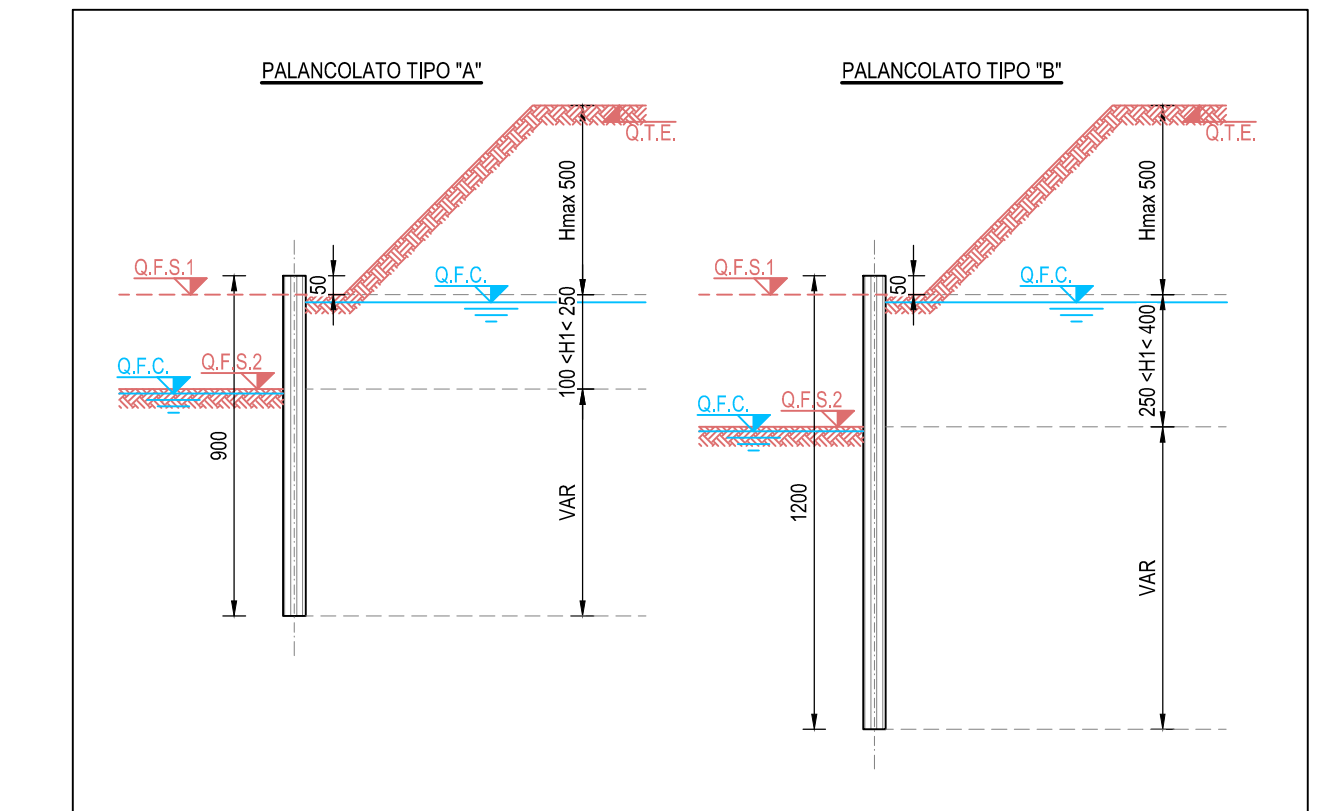


SEZIONE TIPO CONCII 25-26
(SEZIONE B78) - SCALA 1:100



LEGENDA CARPENTERIA

Q.T.E.	TERRENO ESISTENTE
Q.F.S.L.	PROFILO FASE DI SCAVO n-ESIMA
Q.F.C.	FALDA DI CANTIERE
+100.00	QUOTE SCAVO



PALANCOLE

TIPO	SEZIONE	PESO (kg/m)	LUNGH. (m)	ORDINI PLANTONI
A	AZ13	107.5	9	-
B	AZ46	228.6	12	-
C	AZ46	228.6	15	-
D	AZ13	107.5	12	TIPO 1
E	AZ13	107.5	15	TIPO 2=TIPO 3

PUNTONI PALANCOLE

TIPO	PROFILI TRAVE	PROFILO INT.	PIASTRA (mm)
1	N°2 HEB 180	HEB 300	4.00 400x400x30
2	N°2 HEB 120	HEB 240	4.00 350x350x20
3	N°2 HEB 240	HEB 340	4.00 450x450x30

NOTE GENERALI

- 1) TUTTE LE MISURE SONO IN CM. TUTTE LE QUOTE ALTIMETRICHE SONO s.l.m.
- 2) PER I DETTAGLI DI CANALLETTE, COLLETTORI E VASCHE DI LAMINAZIONE VEDI ELABORATI IDRAULICI
- 3) PER I DETTAGLI DI IMPERMEABILIZZAZIONE, COMPARTIMENTAZIONE E POSIZIONE DEI GIUNTI DI FESSURAZIONE SU PARETE E FONDAZIONE DELLA VASCA ANTIFALDA VEDI ELABORATO GENERALE D.08.01
- 4) PER I DETTAGLI DI TIRANTI, PALI E DIAFRAMMI VEDI ELABORATO GENERALI D.08.03-04

Project Number XXX

ACCORDO DI PROGRAMMA
(APPROVATO CON D.P.G.R. DEL 22.05.2009 N.5095)
PRIMO ATTO INTEGRATIVO
(APPROVATO CON D.P.G.R. DEL 29.03.2010 N.3148)

POTENZIAMENTO DELLA S.P. N.103
"ANTICA DI CASSANO"
1° LOTTO - 2° STRALCIO
TRATTA B

PROGETTO ESECUTIVO

TITOLO elaborato: OPERE D'ARTE MAGGIORI VASCHE ANTIFALDA
VA03 - Vasca antifalda tratto 3
Opere in fase di scavo: sezioni tipo Tav.2/2

CODICE WM: WM-ERR-TB-00-M2-C-95156

Redatto: DI PIETRANTONIO
Completato: MARTIGNONI
Approvato: RINALDI
Data: Maggio 2015

Revisions: A, B, C, D

Progettazione: GTCVIA

Visto: WESTFIELD MILAN S.p.A.
C.so Giacomo Matteotti, 10
20121 Milano