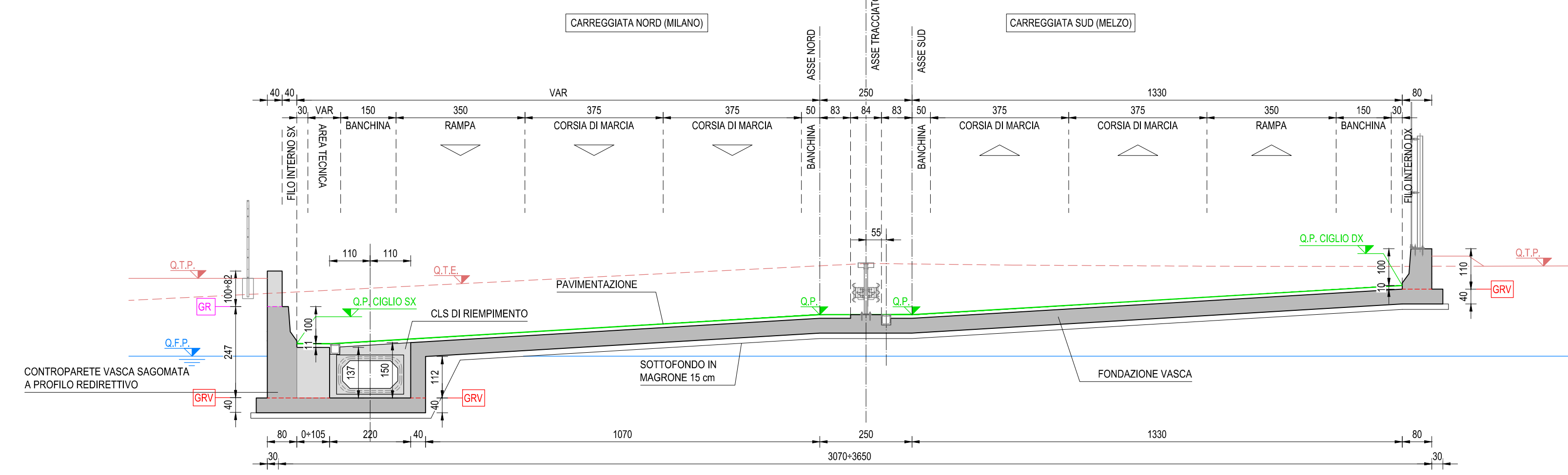
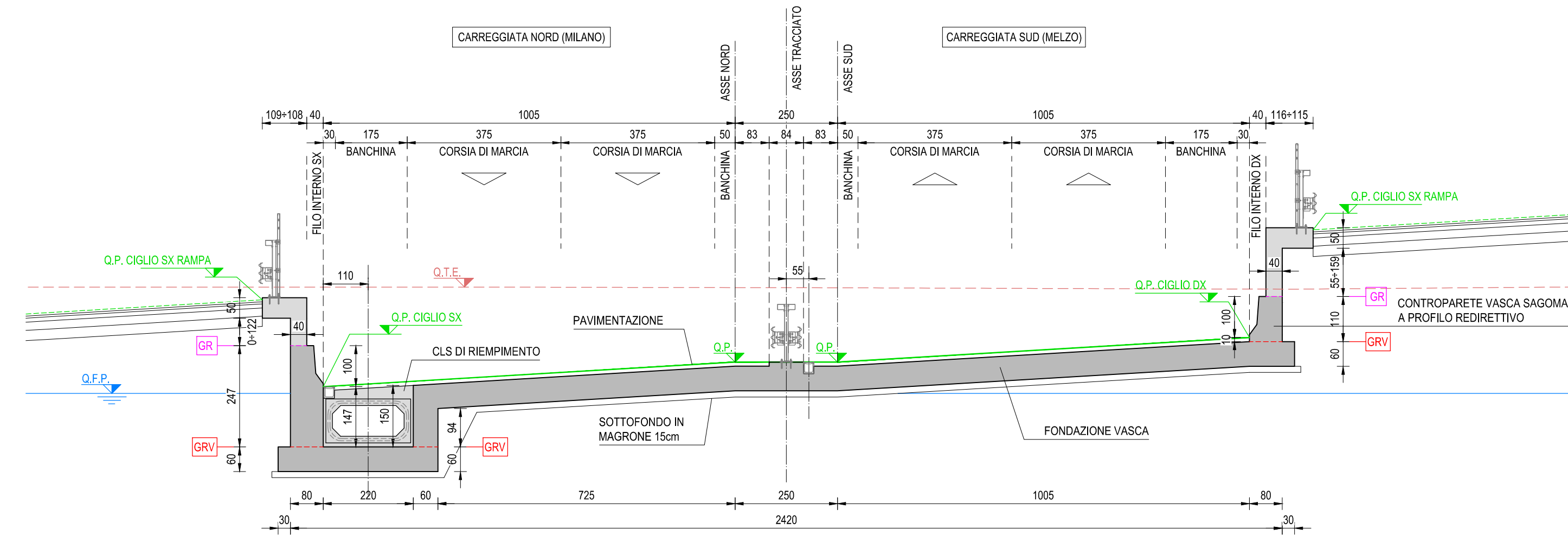


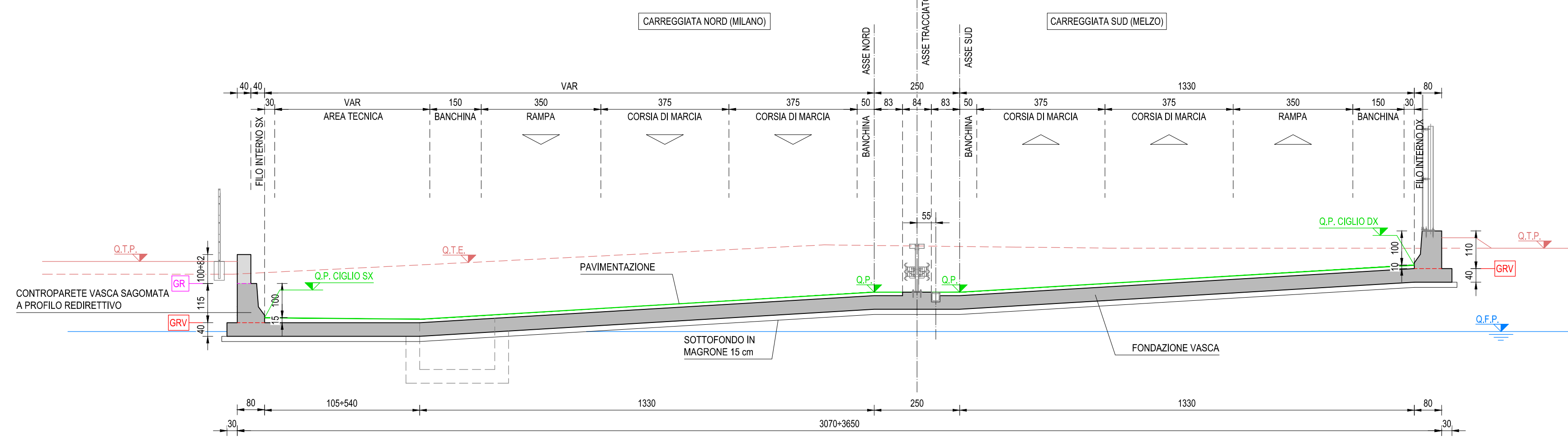
SEZIONE TIPO CONCIO 16
(SEZIONE B84) - SCALA 1:100



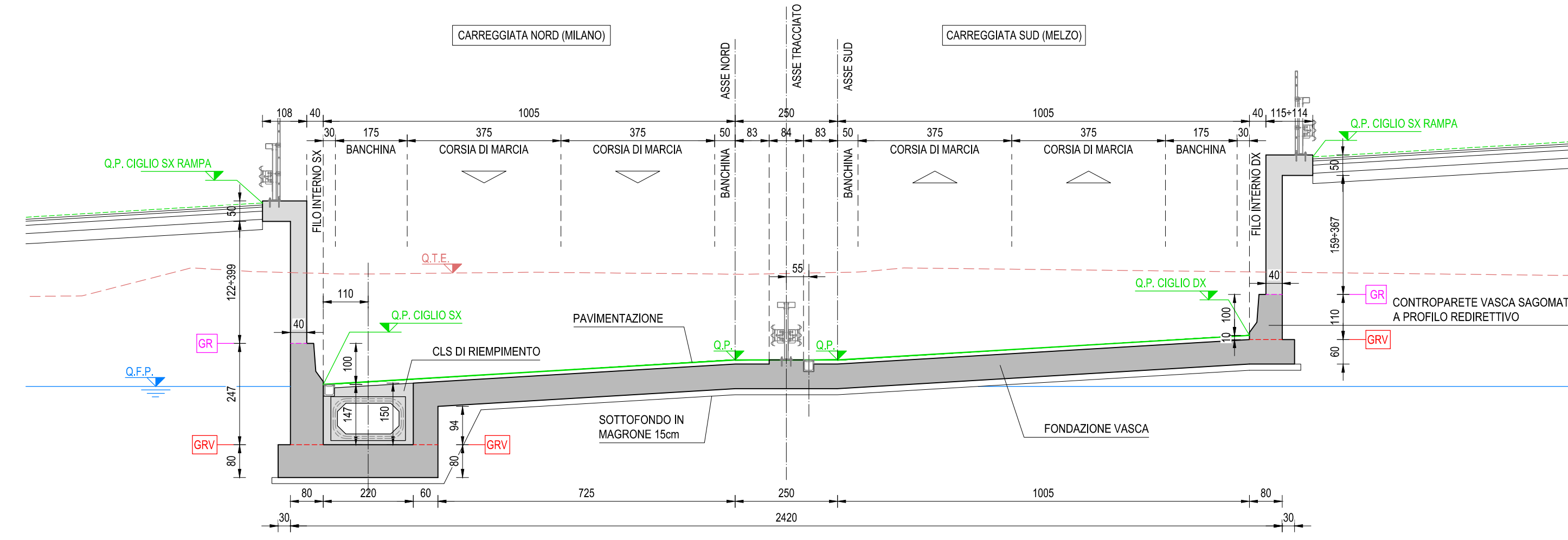
SEZIONE TIPO CONCIO 21
(SEZIONE B72) - SCALA 1:100



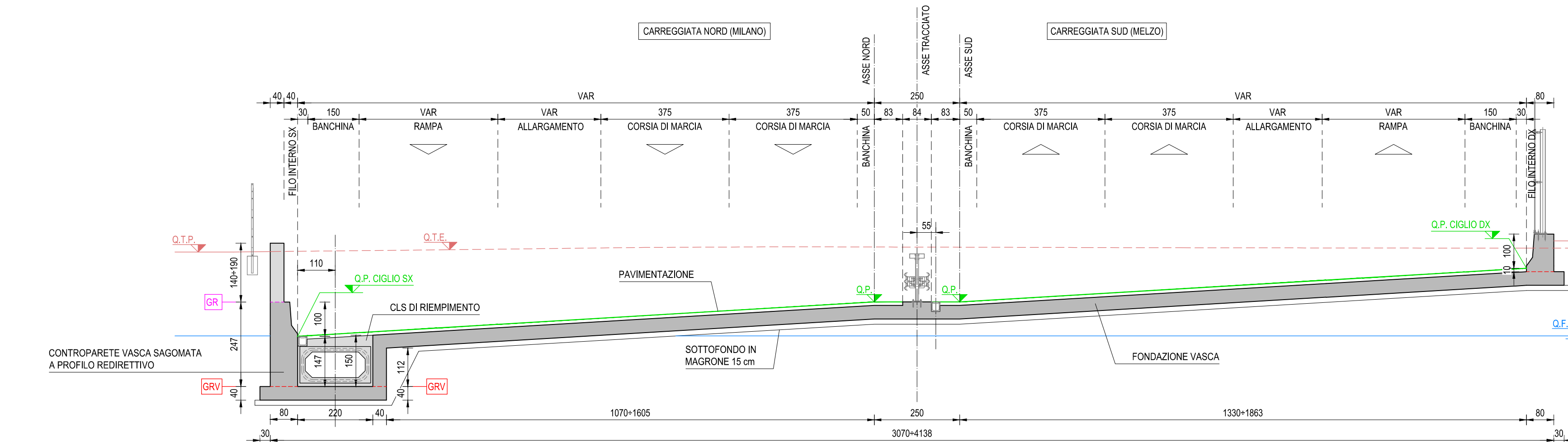
SEZIONE TIPO CONCIO 16
(SEZIONE B85) - SCALA 1:100



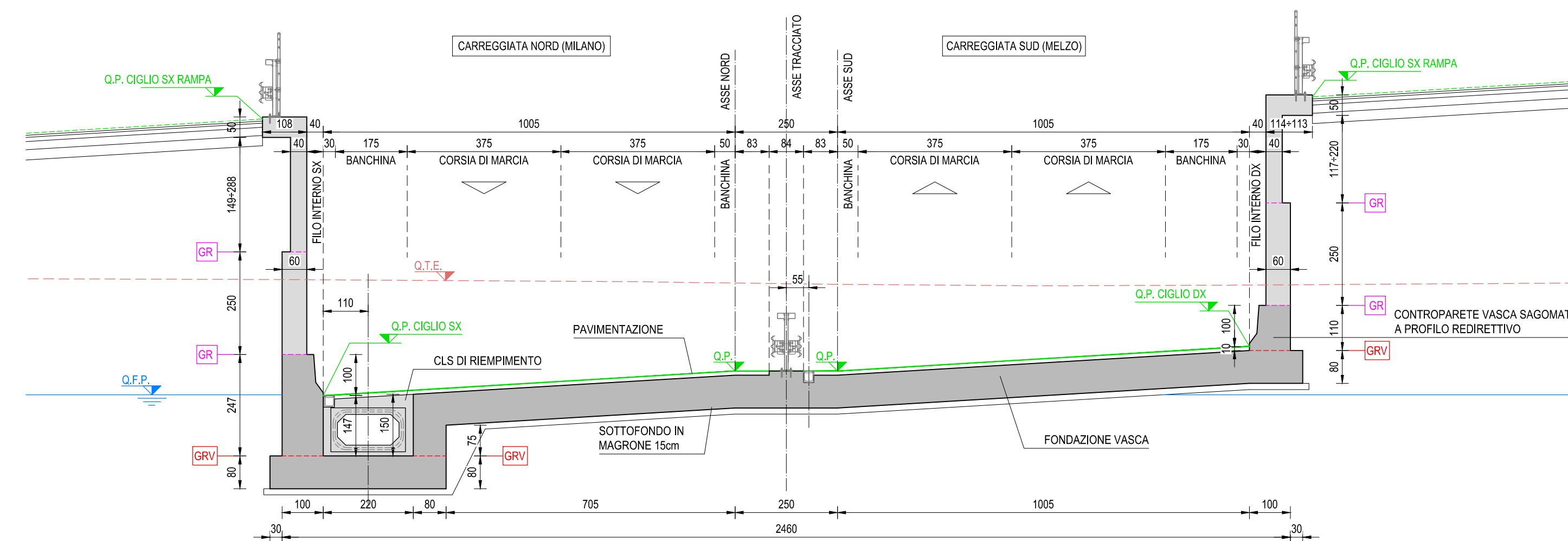
SEZIONE TIPO CONCII 22-23
(SEZIONE B74) - SCALA 1:100



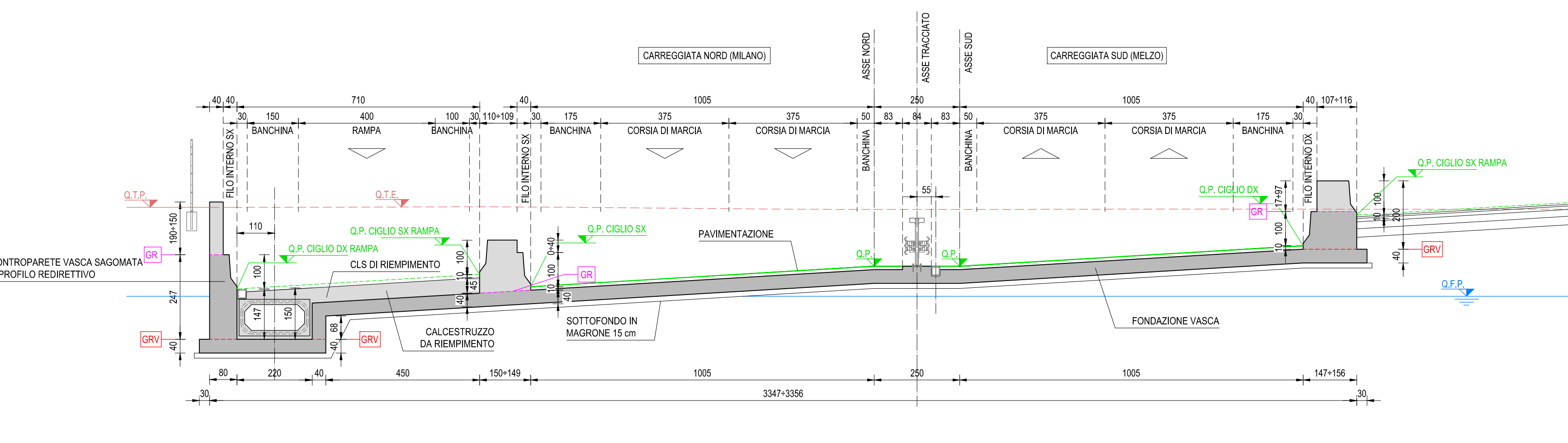
SEZIONE TIPO CONCII 17-18
(SEZIONE B88) - SCALA 1:100



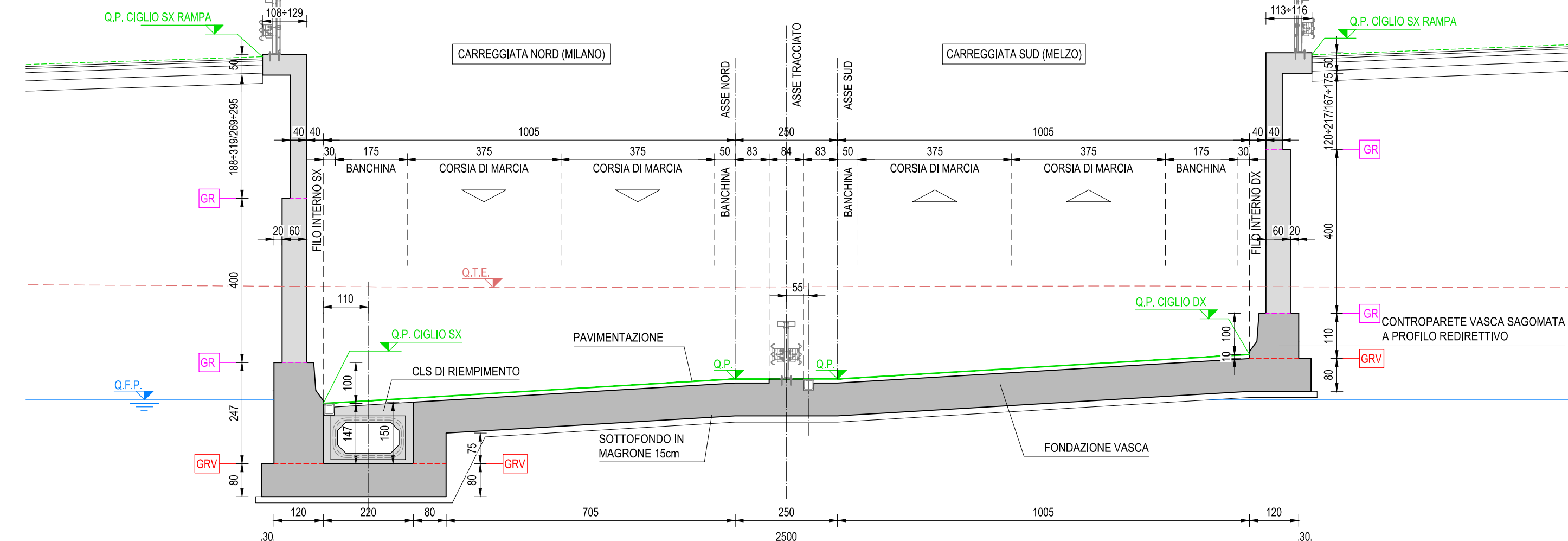
SEZIONE TIPO CONCIO 24
(SEZIONE B76) - SCALA 1:100



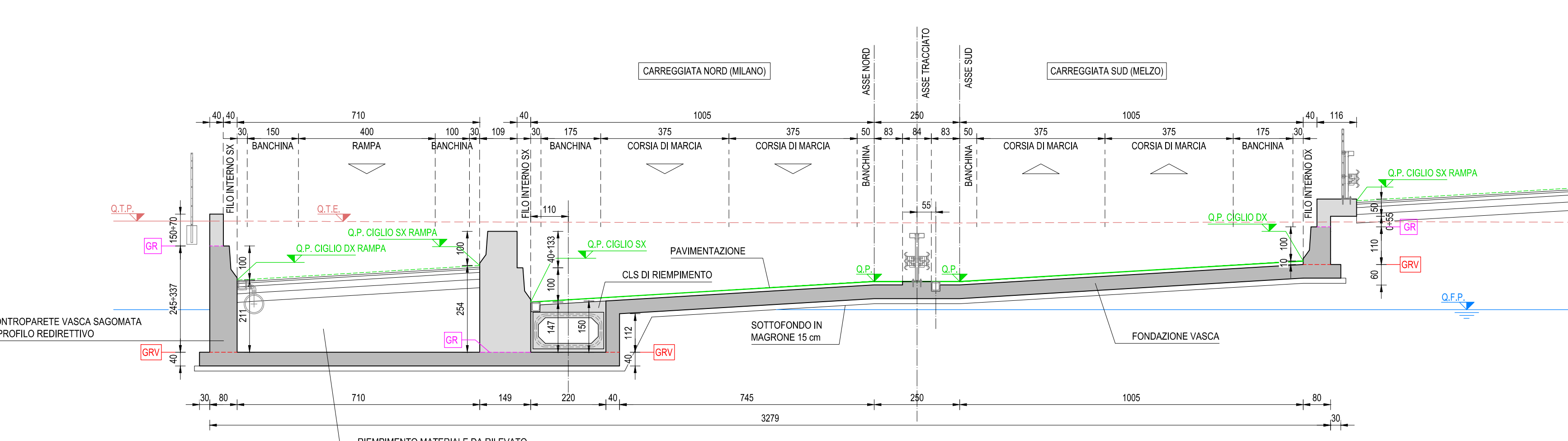
SEZIONE TIPO CONCIO 19
(SEZIONE B70) - SCALA 1:100



SEZIONE TIPO CONCII 25-26
(SEZIONE B78) - SCALA 1:100



SEZIONE TIPO CONCIO 20
(SEZIONE B71) - SCALA 1:100



- NOTE GENERALI
- 1) TUTTE LE MISURE SONO IN CM. TUTTE LE QUOTE ALTIMETRICHE SONO s.l.m.
 - 2) PER I DETTAGLI DI CANALLETTE, COLLETTORI E VASCHE DI LAMINAZIONE VEDI ELABORATI IDRAULICI
 - 3) PER I DETTAGLI DI IMPERMEABILIZZAZIONE, COMPARTIMENTAZIONE E POSIZIONE DEI GIUNTI DI FISSAZIONE SU PARETE E FONDAZIONE DELLA VASCA ANTIFALDA VEDI ELABORATO GENERALE D.08.01
 - 4) PER I DETTAGLI DI TRINANTI, PALI E DIAPHRAGMI VEDI ELABORATO GENERALE D.08.03-04

LEGENDA CARPENTERIA

GRV	GIUNTO RIPRESA DI GETTO VASCA	Q.P. CICLO SX	PROGETTO CIGLI PRINCIPALE / RAMPE
GRV	GIUNTO MOVIMENTO VASCA	Q.P. CICLO SX RAMPA	PROGETTO ASSE PRINCIPALE
GRV	GIUNTO RIPRESA CON WATERSTOP IDROESPANSIVO	Q.P. CICLO SX	PROGETTO TERRENO
GRV	GIUNTO MOVIMENTO CON BANDELLA FLESSIBILE	Q.P. CICLO SX	TERRENO ESISTENTE
GRV	CALCESTRUZZI NON IMPERMEABILI	Q.P. CICLO SX	FALDA DI PROGETTO (MAX RISALTA)
GRV	CALCESTRUZZI IMPERMEABILI (VASCA BIANCA)	Q.P. CICLO SX	QUOTE PROGETTO CARPENTERIA

Project Number XXX

Westfield
WESTFIELD MILAN S.p.A.
C.so Giacomo Matteotti, 10
20121 Milano

ACCORDO DI PROGRAMMA
(APPROVATO CON D.P.G.R. DEL 22.05.2009 N.5095)
PRIMO ATTO INTEGRATIVO
(APPROVATO CON D.P.G.R. DEL 29.03.2010 N.3148)

POTENZIAMENTO DELLA S.P. N.103
"ANTICA DI CASSANO"
1° LOTTO - 2° STRALCIO
TRATTA B

PROGETTO ESECUTIVO

TITOLO elaborato: OPERE D'ARTE MAGGIORI VASCHE ANTIFALDA
Cod. Elaborato: D.11.11

VA03 - Vasca antifalda tratto 3
Opere definitive: sezioni tipo Tav.2/2

CODICE WM: WM-ERR-TB-00-M2-C-95161
Scala: 1:100

Redatto	Contrattato	Approvato	Data:
DI PIETRANTONIO	MARTIGNONI	RINALDI	Maggio 2015

Revisioni	Redatto	Contrattato	Approvato	DATA:
A	DI PIETRANTONIO	MARTIGNONI	RINALDI	VERIFICA - SETT. 2015
B	DI PIETRANTONIO	MARTIGNONI	RINALDI	GEN. 2015
C				
D				

Progettazione: **GRUPPO**
Il Gruppo è formato da:
GRUPPO S.p.A. - Via S. Felice 10 - 20121 Milano
GRUPPO S.p.A. - Via S. Felice 10 - 20121 Milano

Viso: **WESTFIELD MILAN S.p.A.**
C.so Giacomo Matteotti, 10
20121 Milano