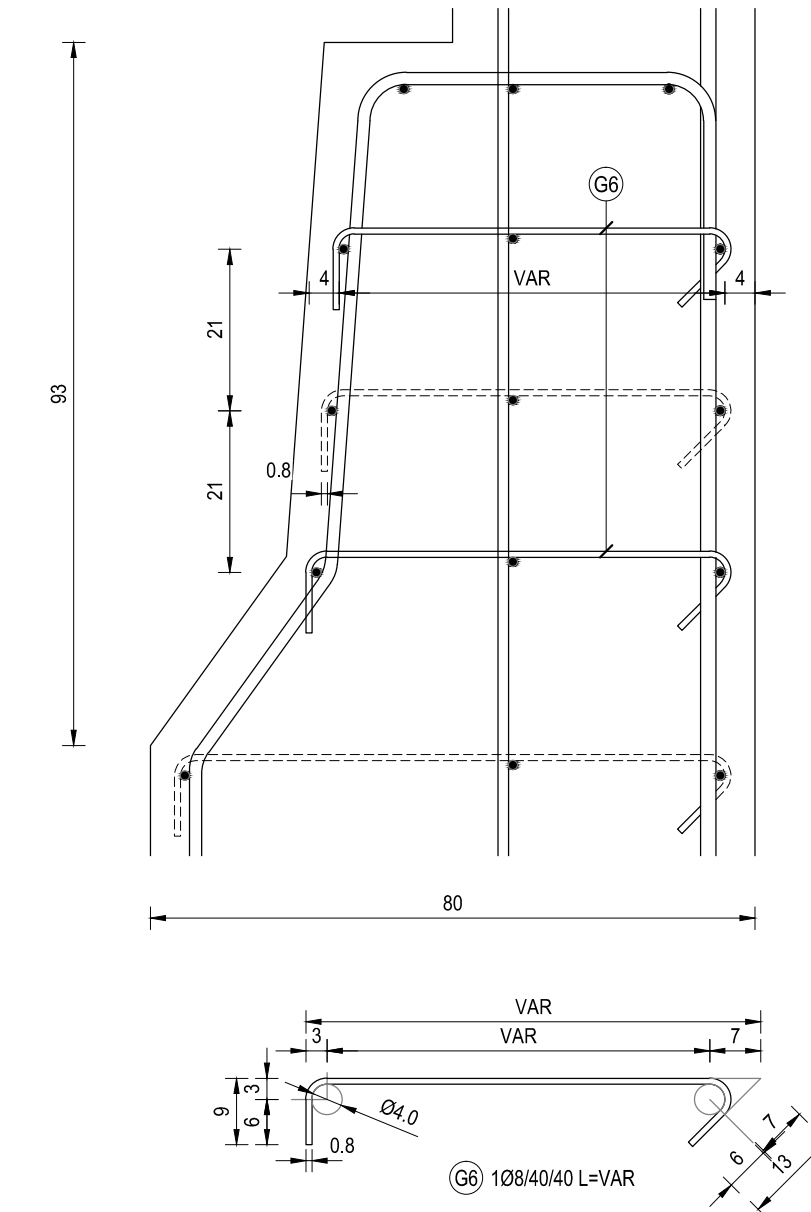
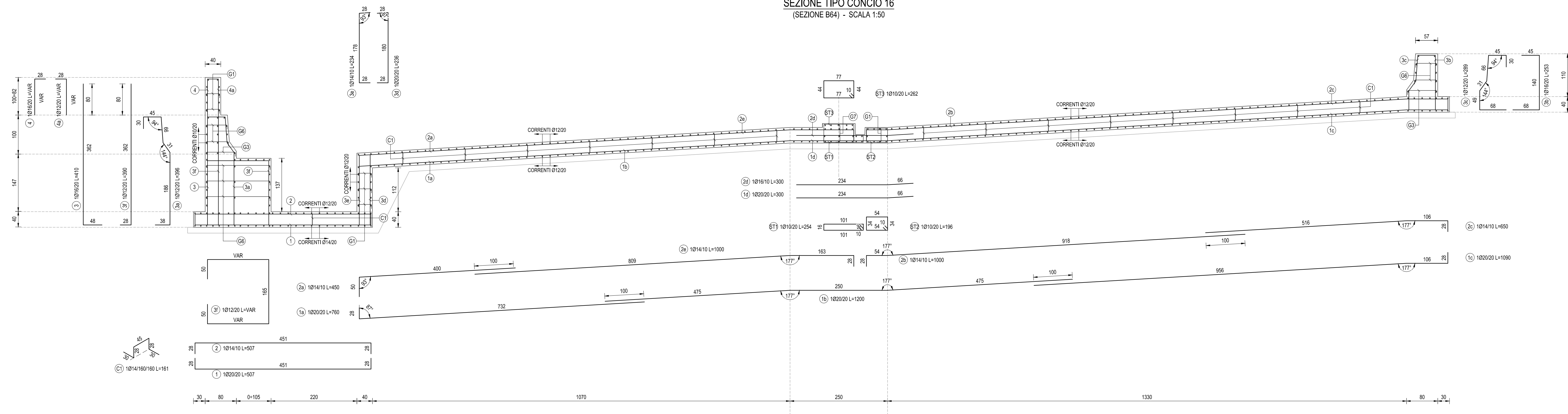
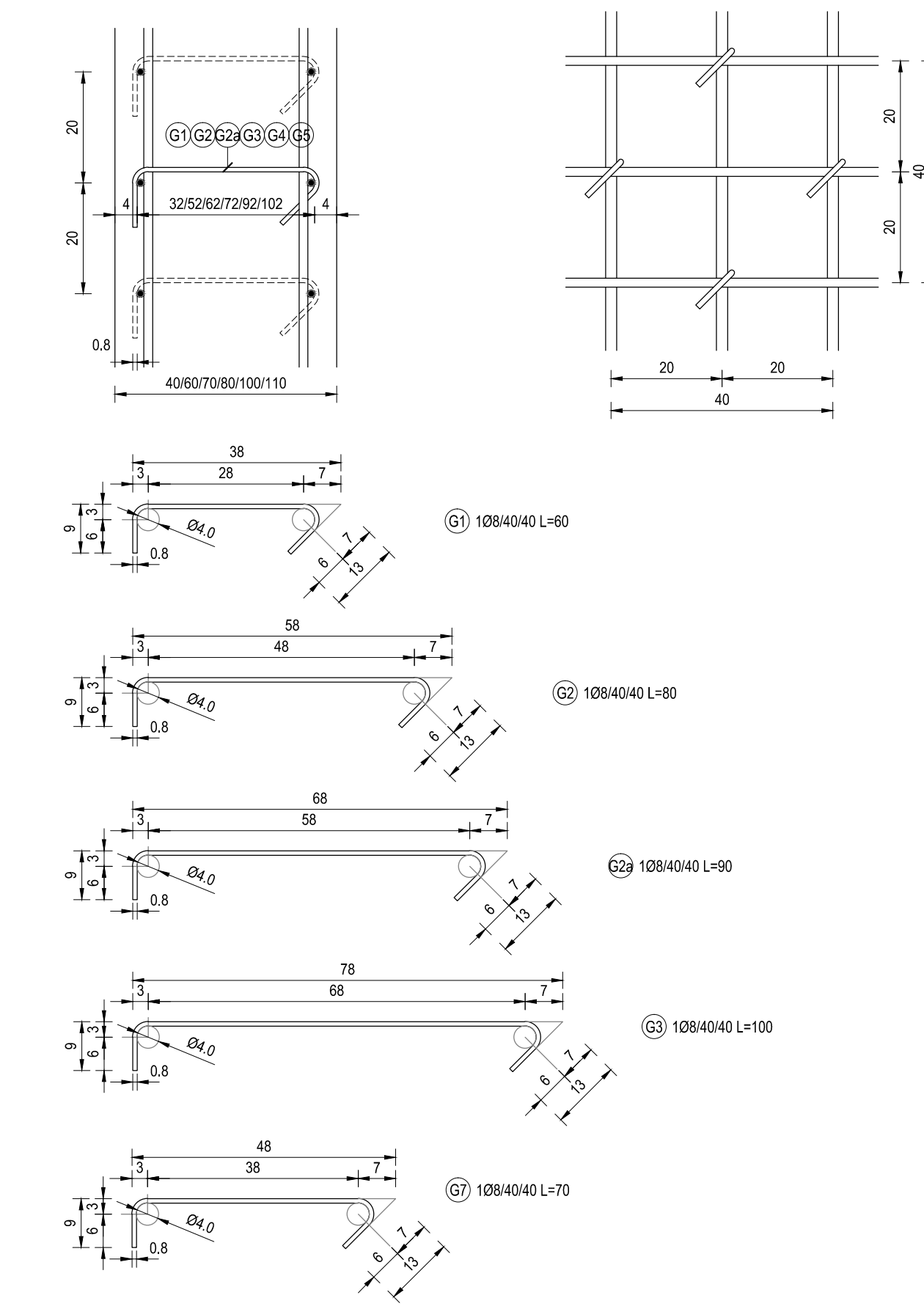


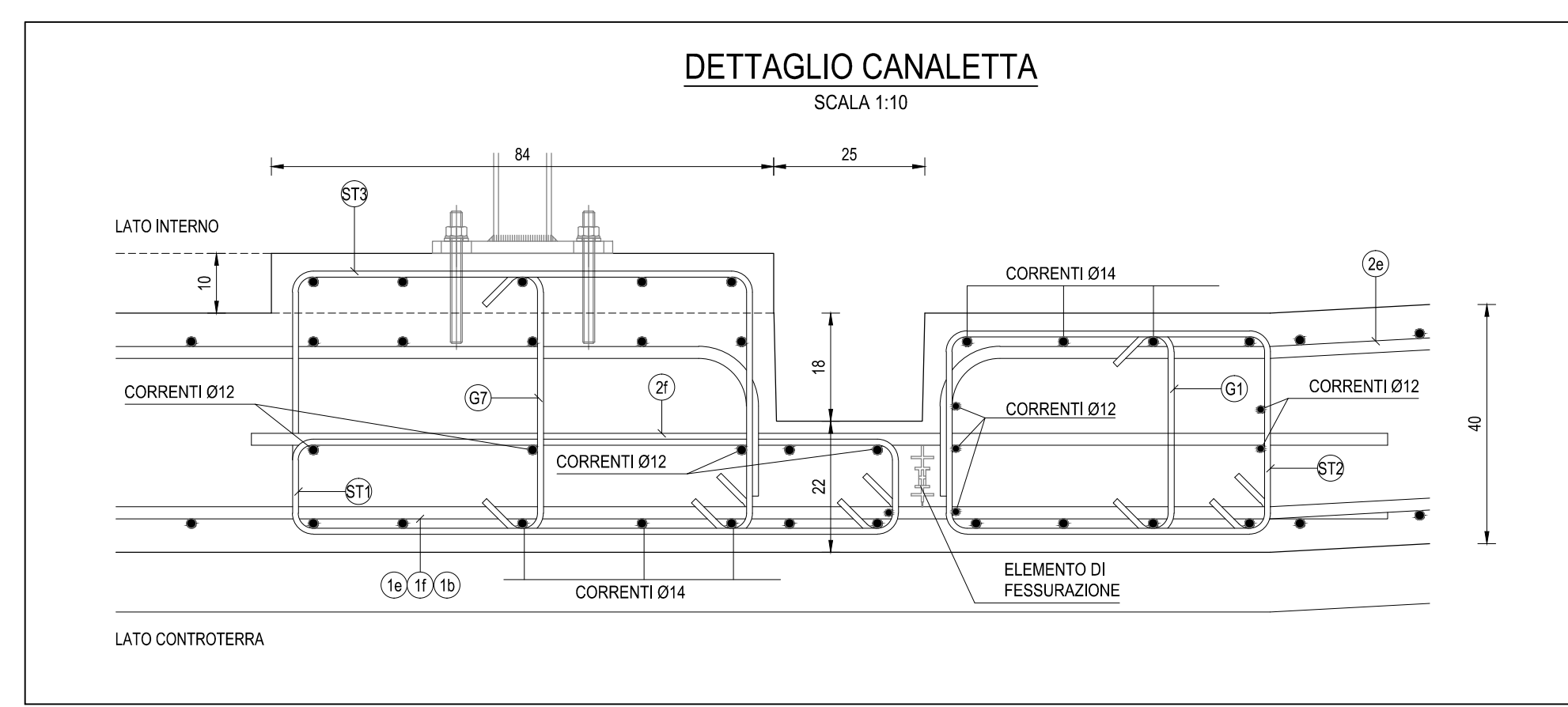
SEZIONE TIPO CONCIO 16
(SEZIONE B64) - SCALA 1:50



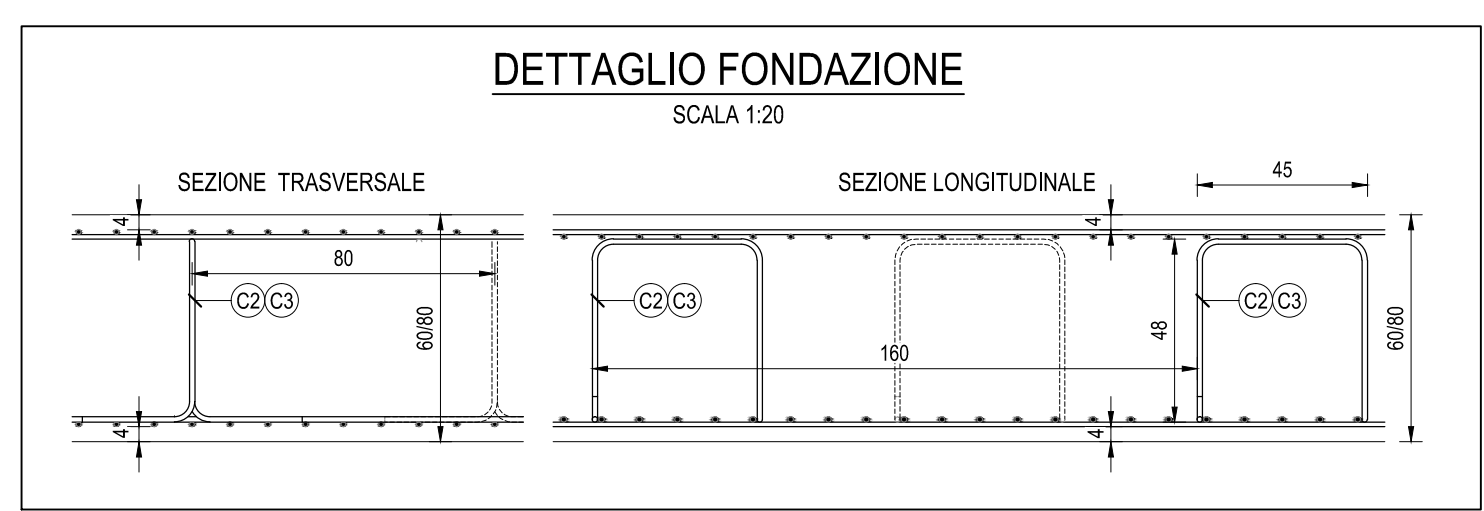
DETTAGLIO GANCI
SCALA 1:10



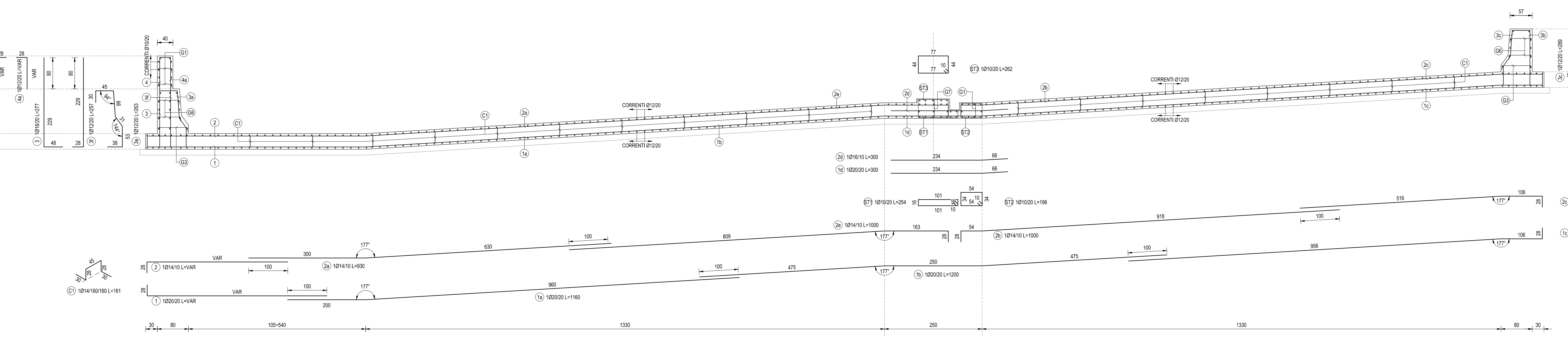
DETTAGLIO CANALETTA
SCALA 1:10



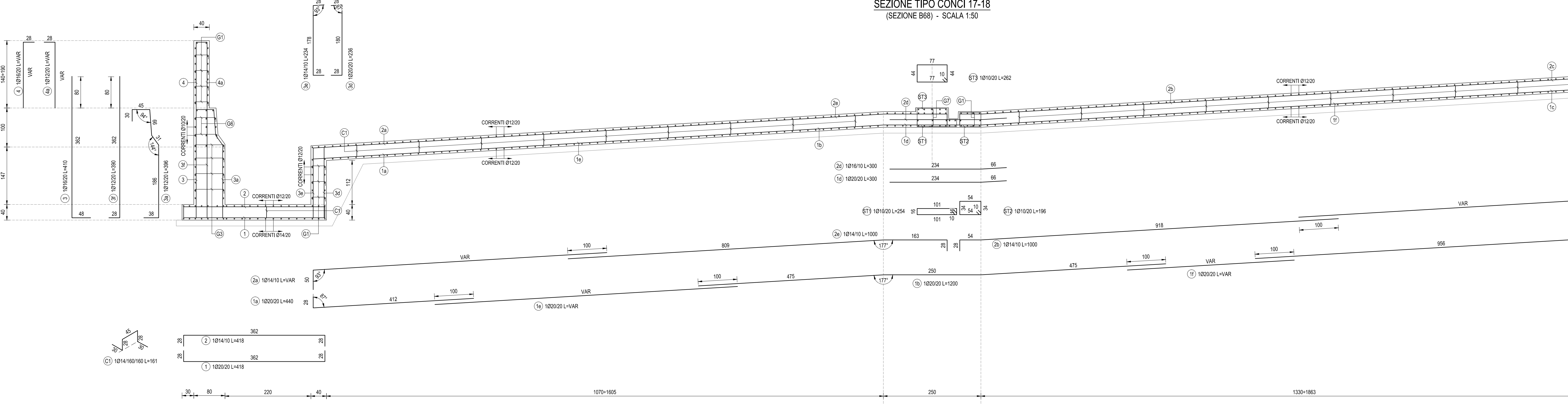
DETTAGLIO FONDAZIONE
SCALA 1:20



SEZIONE TIPO CONCIO 16
(SEZIONE B65) - SCALA 1:50



SEZIONE TIPO CONCII 17-18
(SEZIONE B68) - SCALA 1:50



PRESCRIZIONI COSTRUTTIVE ARMATURE

PRESCRIZIONI DI PIEGATURA ARMATURA IN BARRE

g DIAMETRO MINIMO DEL MANDRINO

Ø Barra < 12 g = 40
12 < Ø Barra < 16 g = 50
16 < Ø Barra < 25 g = 60
25 < Ø Barra < 40 g = 100

Sovrapposizioni barre almeno 50d se non indicato

INGHISAGGI CHIMICI

PER LE SPECIFICHE DEGLI INGHISAGGI CHIMICI (DIMENSIONI FORO, MALTA REOPLASTICA, MODALITÀ ESECUTIVE) VEDI SCHEDE TECNICHE DEL FORNITORE.

NOTE GENERALI

1) PER I DETTAGLI COSTRUTTIVI DELL'IMPERMEABILIZZAZIONE DELLA VASCA BIANCA VEDI ELABORATO SPECIFICO

2) TUTTE LE MISURE SONO IN CENTIMETRI

3) PER LE CARATTERISTICHE DEI MATERIALI VEDI ELABORATO GENERALE

Project Number XXX

Westfield
WESTFIELD MILAN S.p.A.
C.so Giacomo Matteotti, 10
20121 Milano

Città metropolitana di Milano

ACCORDO DI PROGRAMMA
(APPROVATO CON D.P.G.R. DEL 22.05.2009 N.5095)
PRIMO ATTO INTEGRATIVO
(APPROVATO CON D.P.G.R. DEL 29.03.2010 N.3148)

POTENZIAMENTO DELLA S.P. N.103
"ANTICA DI CASSANO"
1° LOTTO - 2° STRALCIO
TRATTA B

PROGETTO ESECUTIVO

TITOLO elaborato: OPERE D'ARTE MAGGIORI VASCHE ANTIFALDA
VA03 - Vasca antifalda tratto 3
Vasca antifalda: armatura Tav.3/5

Cod. Elaborato: D.11.17

Codice WM: WM-ERR-TB-00-M2-C-05282

Redatto: DI PIETRANTONIO
Convalidato: VISCHIONI
Approvato: RINALDI

Scala: Varie
Data: Maggio 2015

Revisioni:

A	DI PIETRANTONIO	CONTRATTATO	VERIFICA - SETT. 2015
B	DI PIETRANTONIO	VISCHIONI	RINALDI
C			
D			

Progettazione: **STAVIA**

Viso: **WESTFIELD MILAN S.p.A.**
C.so Giacomo Matteotti, 10
20121 Milano