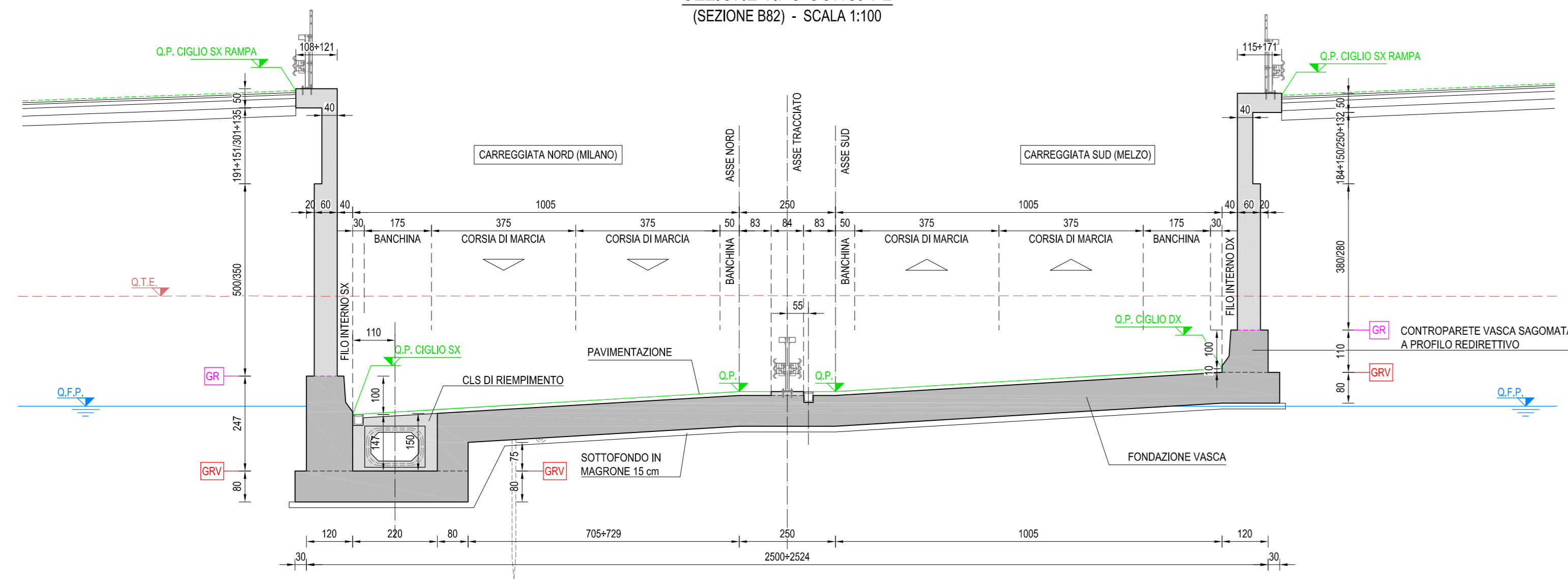
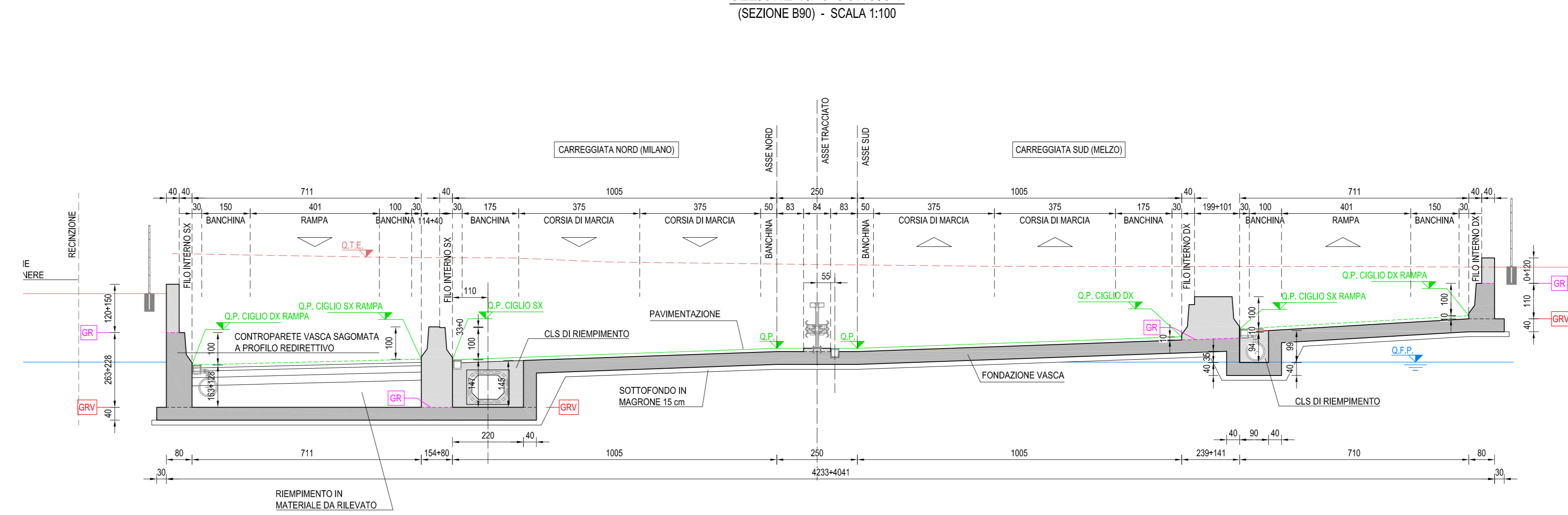


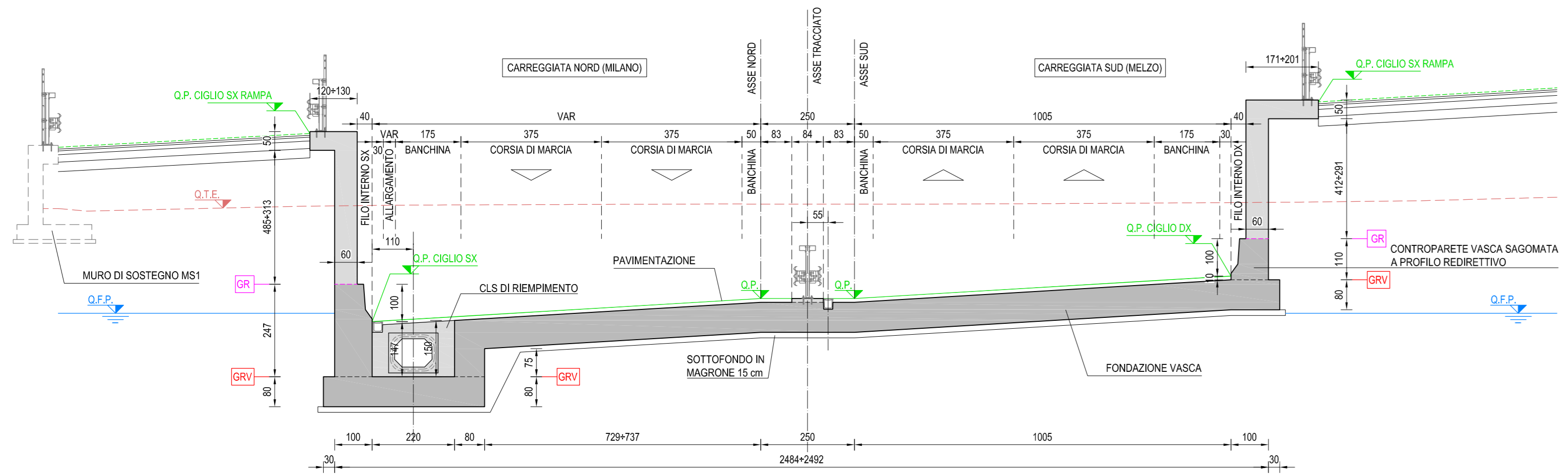
SEZIONE TIPO CONCII 1-2
(SEZIONE B82) - SCALA 1:100



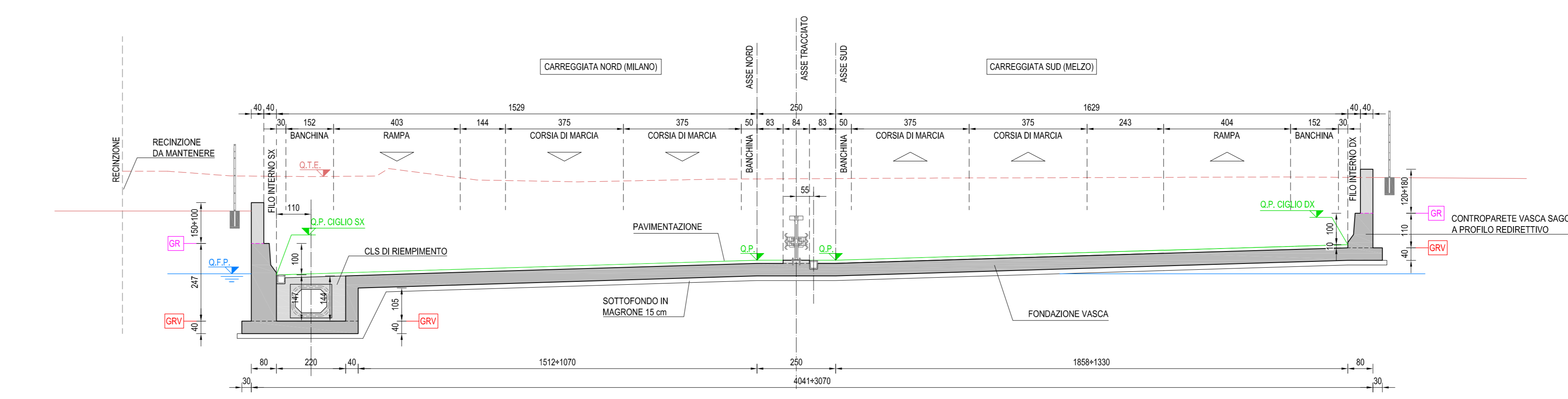
SEZIONE TIPO CONCIO 7
(SEZIONE B90) - SCALA 1:100



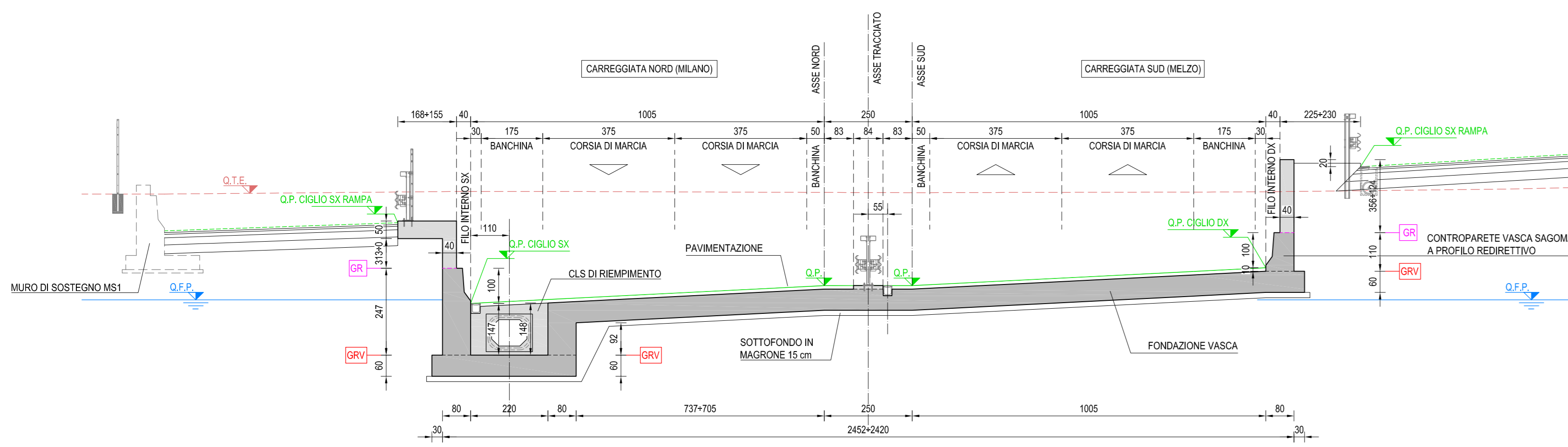
SEZIONE TIPO CONCIO 3
(SEZIONE B85) - SCALA 1:100



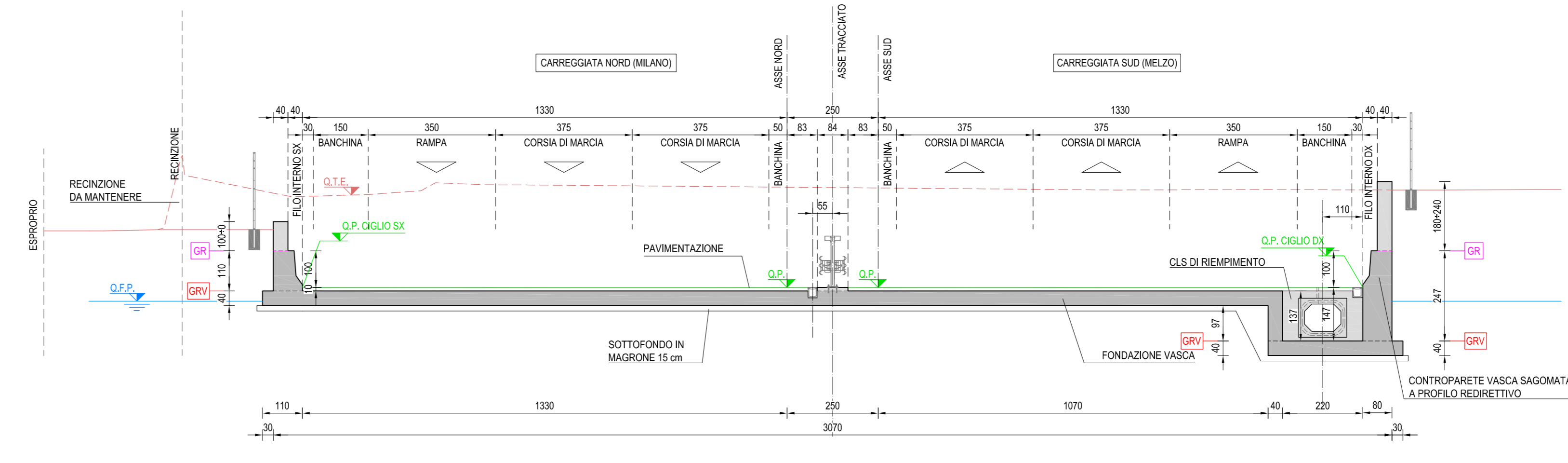
SEZIONE TIPO CONCII 8-9
(SEZIONE B91) - SCALA 1:100



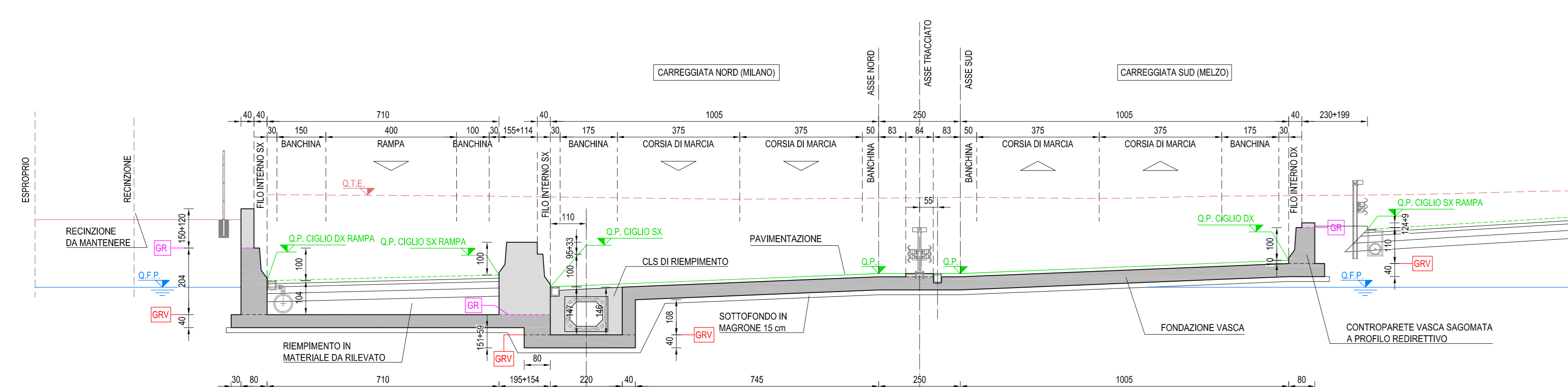
SEZIONE TIPO CONCII 4-5
(SEZIONE B87) - SCALA 1:100



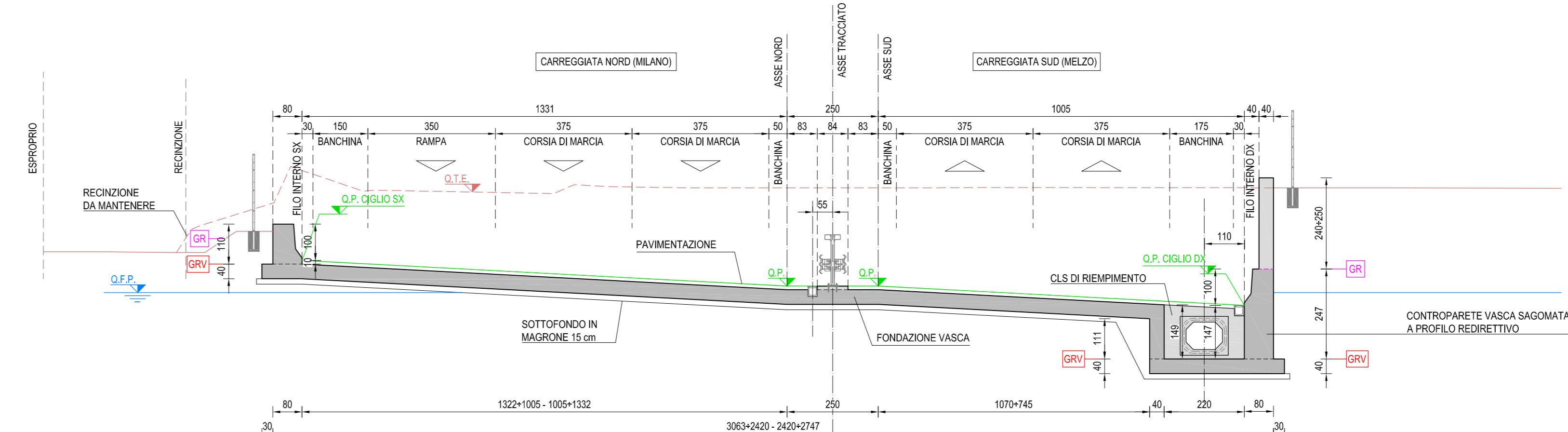
SEZIONE TIPO CONCII 10-11-12
(SEZIONE B83) - SCALA 1:100



SEZIONE TIPO CONCIO 6
(SEZIONE B89) - SCALA 1:100



SEZIONE TIPO CONCII 13-14-15-16
(SEZIONE B101) - SCALA 1:100



- NOTE GENERALI**
- TUTTE LE MISURE SONO IN CM. TUTTE LE QUOTE ALTIMETRICHE SONO s.l.m.
 - PER I DETTAGLI DI CANALLETTE, COLLETTORI E VASCHE DI LAMINAZIONE VEDI ELABORATI IDRAULICI
 - PER I DETTAGLI DI IMPERMEABILIZZAZIONE, COMPARTIMENTAZIONE E POSIZIONE DEI GIUNTI DI FISSAZIONE SU PARETI E FONDAZIONE DELLA VASCA ANTIFALDA VEDI ELABORATO GENERALE D.08.01
 - PER I DETTAGLI DI TRINANTI, PALI E DIAFRAMMI VEDI ELABORATO GENERALE D.08.03-04

LEGENDA CARPENTERIA

SRV	GIUNTO RIPRESA DI GETTO VASCA	O.P. CICLO SX	PROGETTO CICLO PRINCIPALE / RAMPE
SRV	GIUNTO MOVIMENTO VASCA	O.P. SX	PROGETTO ASSE PRINCIPALE
GR	GIUNTO RIPRESA CON WATERSTOP IDROESPANSIVO	O.P. SX	PROGETTO TERRENO ESISTENTE
GR	GIUNTO MOVIMENTO CON BANDELLA FLESSIBILE	O.P. SX	PROGETTO TERRENO ESISTENTE
GR	CALCESTRUZZI NON IMPERMEABILI	O.P. SX	FALDA DI PROGETTO (MAX RISALITA)
GR	CALCESTRUZZI IMPERMEABILI (VASCA BIANCA)	O.P. SX	QUOTE PROGETTO CARPENTERIA

Project Number XXX

ACCORDO DI PROGRAMMA
(APPROVATO CON D.P.G.R. DEL 22.05.2009 N.5095)
PRIMO ATTO INTEGRATIVO
(APPROVATO CON D.P.G.R. DEL 29.03.2010 N.3148)

POTENZIAMENTO DELLA S.P. N.103
"ANTICA DI CASSANO"
1° LOTTO - 2° STRALCIO
TRATTA B

PROGETTO ESECUTIVO

TITOLO elaborato:			Cod. Elaborato:
OPERE D'ARTE MAGGIORI			D.12.13
VASCHE ANTIFALDA			
VA04 - Vasca antifalda tratto 4			
Opere definitive: sezioni tipo Tav. 1/3			
CODICE WM:		Scale:	1:100
Redatto	Convalidato	Approvato	DATA:
DI PIETRANTONIO	MARTIGNONI	RINALDI	Maggio 2015
Revisioni	Redatto	Convalidato	Approvato
A	DI PIETRANTONIO	MARTIGNONI	RINALDI
B			
C			
D			

Progettazione:

Il Direttore Tecnico
Dott. A. RINALDI