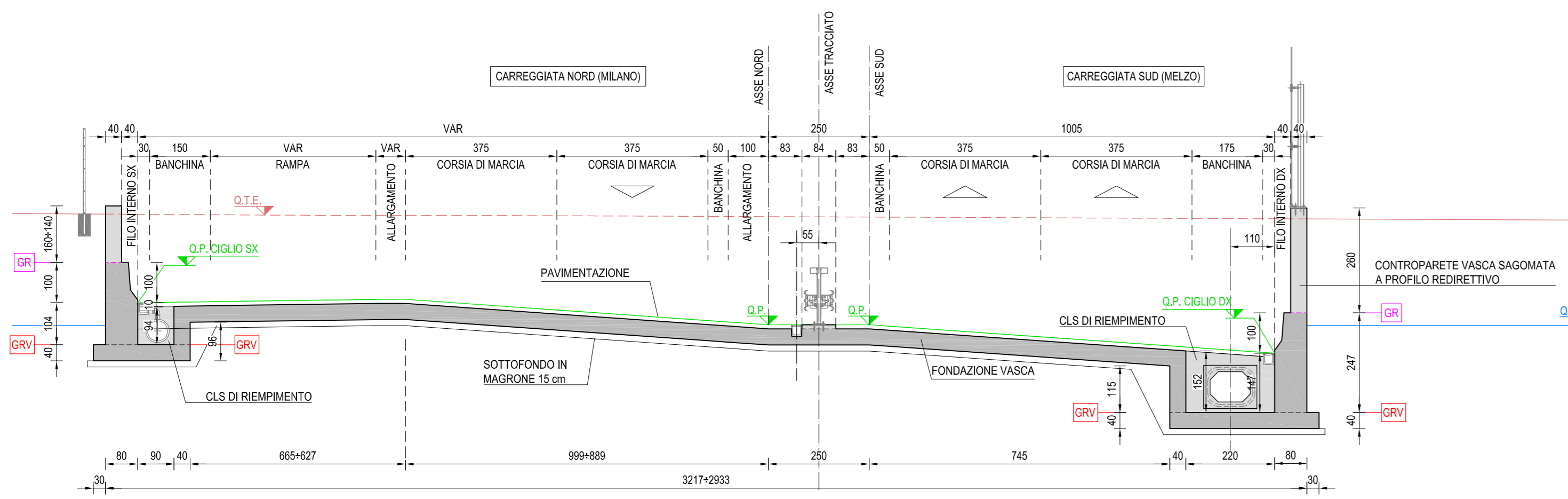
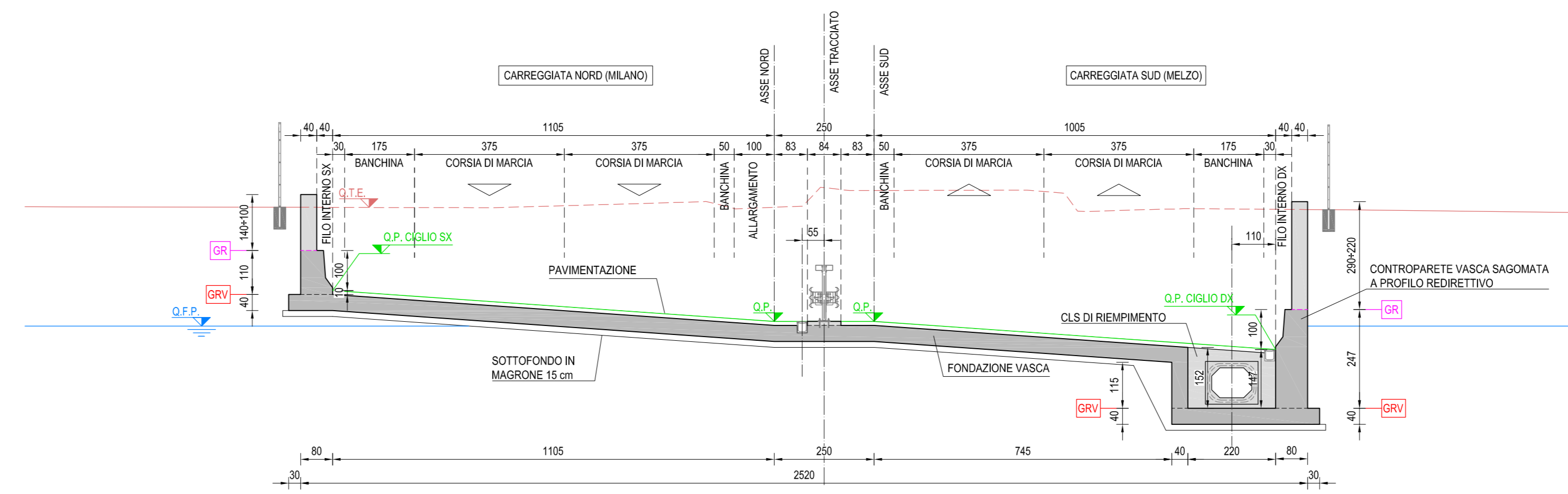


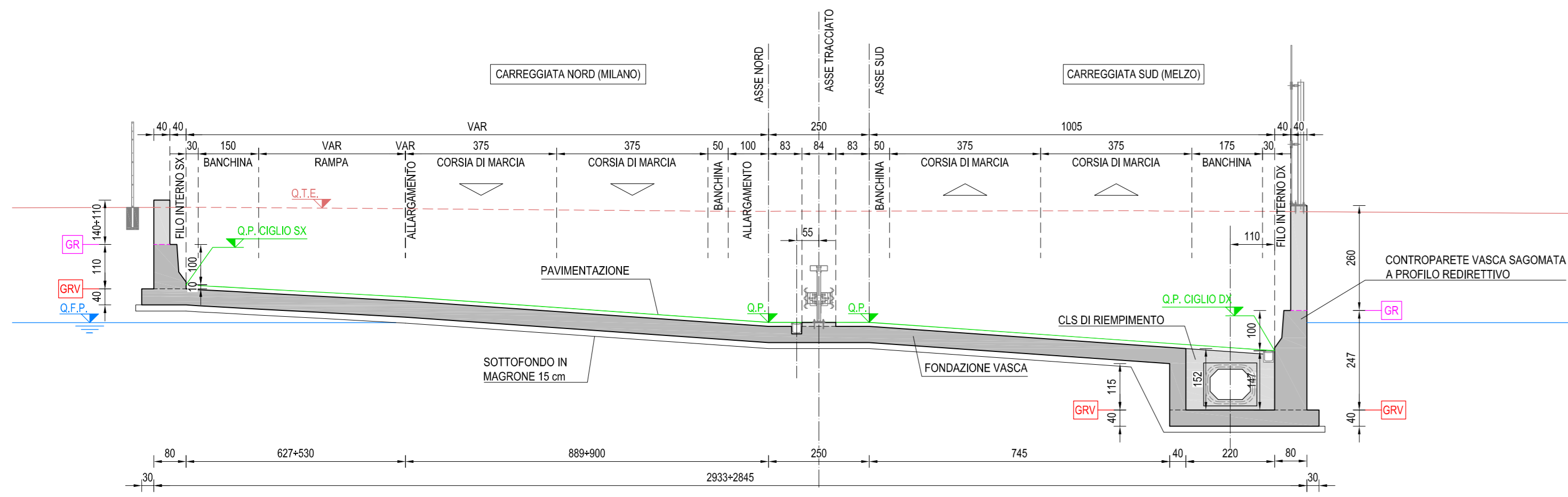
SEZIONE TIPO CONCIO 28
(SEZIONE B114) - SCALA 1:100



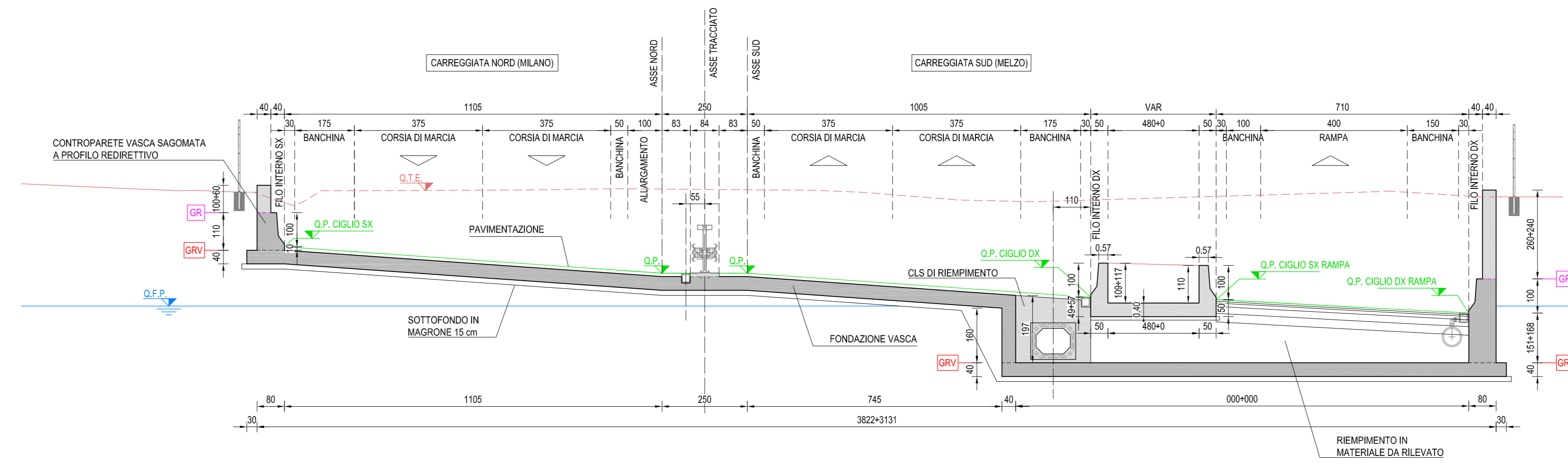
SEZIONE TIPO CONCIO 35-36-37-38-39-40
(SEZIONE B123) - SCALA 1:100



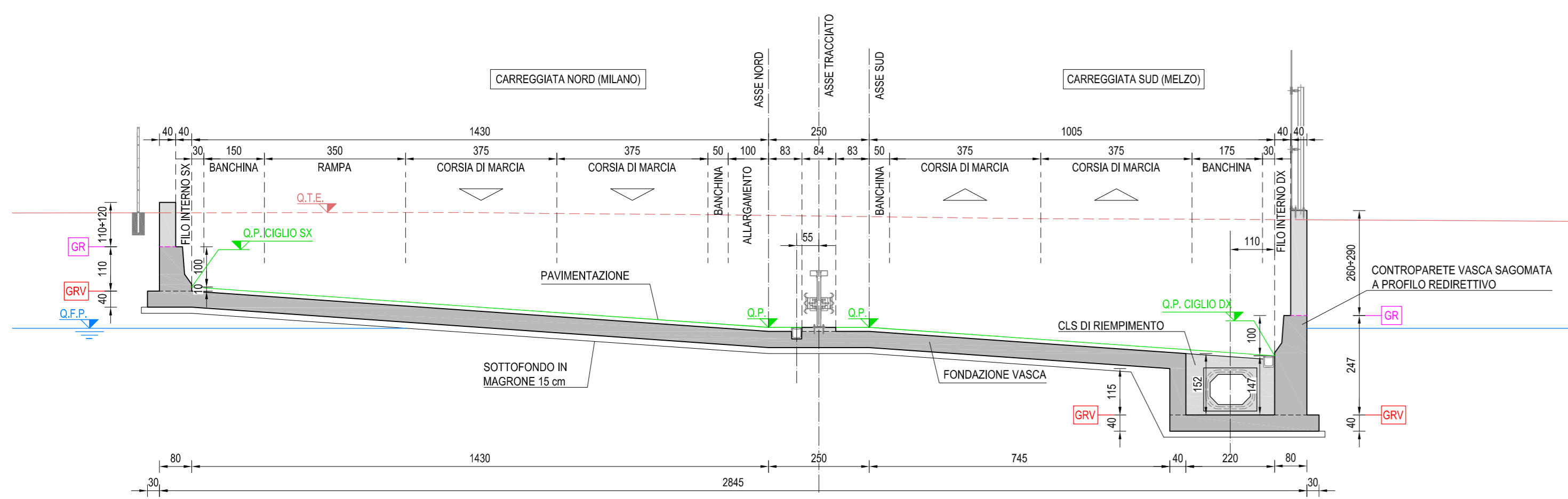
SEZIONE TIPO CONCIO 29
(SEZIONE B115) - SCALA 1:100



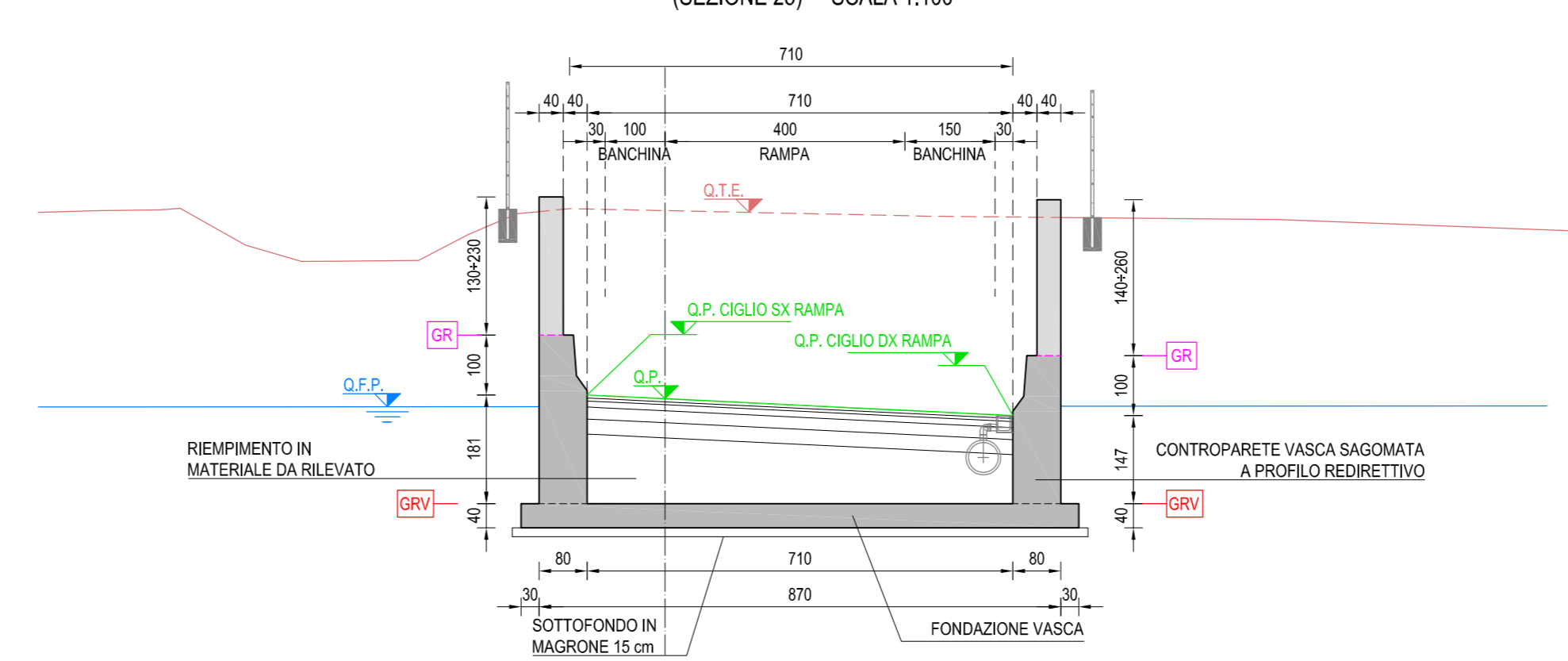
SEZIONE TIPO CONCIO 41
(SEZIONE B130) - SCALA 1:100



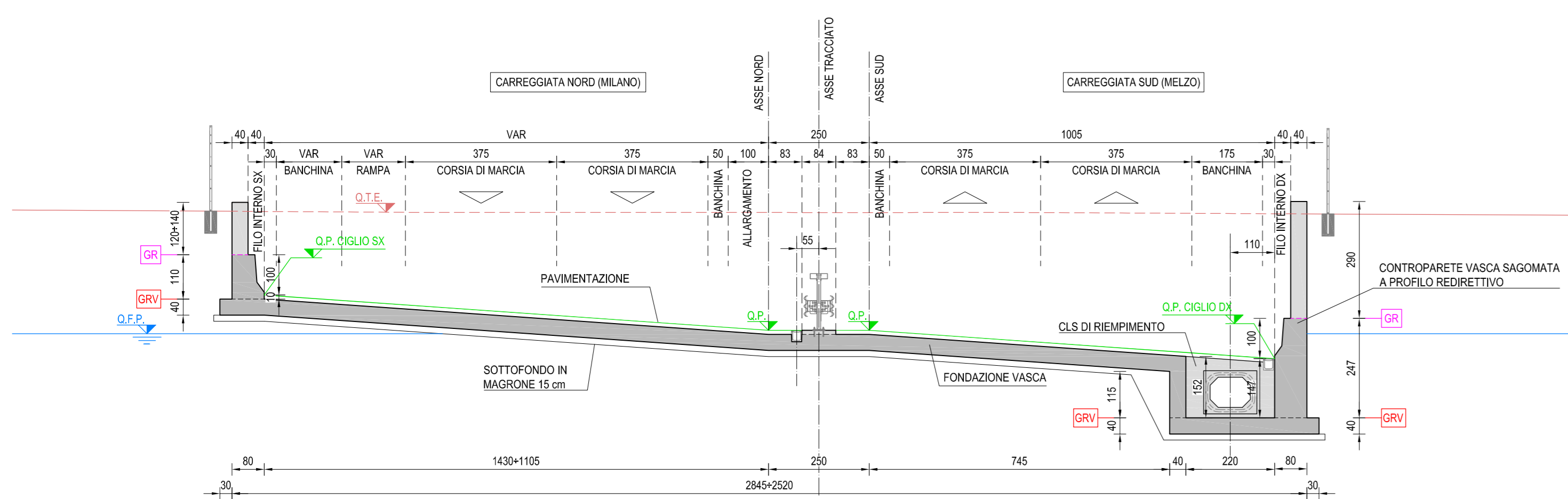
SEZIONE TIPO CONCIO 30-31-32
(SEZIONE B116) - SCALA 1:100



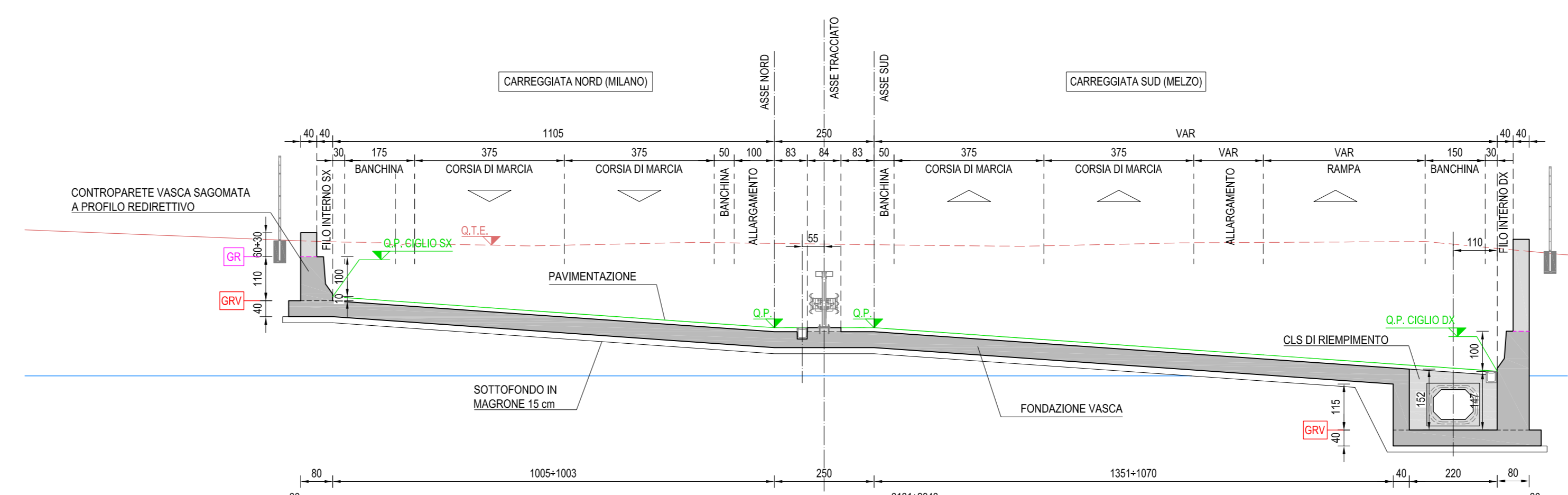
SEZIONE TIPO CONCIO 41a
(SEZIONE 25) - SCALA 1:100



SEZIONE TIPO CONCIO 33-34
(SEZIONE B121) - SCALA 1:100



SEZIONE TIPO CONCIO 42-43
(SEZIONE B131) - SCALA 1:100



- NOTE GENERALI**
- 1) TUTTE LE MISURE SONO IN CM. TUTTE LE QUOTE ALTIMETRICHE SONO S.L.M.
 - 2) PER I DETTAGLI DI CANALLETTE, COLLETTORI E VASCHE DI LAMINAZIONE VEDI ELABORATI IDRAULICI
 - 3) PER I DETTAGLI DI IMPERMEABILIZZAZIONE, COMPARTIMENTAZIONE E POSIZIONE DEI GIUNTI DI FESSURAZIONE SU PARETI E FONDAZIONE DELLA VASCA ANTIFALDA VEDI ELABORATO GENERALE D.08.01
 - 4) PER I DETTAGLI DI TRANTI, PALI E DIAFRAMMI VEDI ELABORATO GENERALE D.08.03-04

LEGENDA CARPENTERIA

GRV	GIUNTO RIPRESA DI GETTO VASCA	P.A. CICLOLO SX	PROGETTO CIGLI PRINCIPALE / RAMPE
GRV	GIUNTO MOVIMENTO VASCA	P.A. CICLOLO DX	PROGETTO ASSE PRINCIPALE
GRV	GIUNTO RIPRESA CON WATERSTOP IDROESPANSIVO	T.E.	TERRENO PROGETTO
GRV	GIUNTO MOVIMENTO CON BANDELLA FLESSIBILE	T.E.	TERRENO ESISTENTE
GRV	CALCESTRUZZI NON IMPERMEABILI	Q.P.	FALDA DI PROGETTO (MAX RISALITA)
GRV	CALCESTRUZZI IMPERMEABILI (VASCA BIANCA)	Q.P.	QUOTE PROGETTO CARPENTERIA

Project Number XXX

ACCORDO DI PROGRAMMA
(APPROVATO CON D.P.G.R. DEL 22.05.2009 N.5095)
PRIMO ATTO INTEGRATIVO
(APPROVATO CON D.P.G.R. DEL 29.03.2010 N.3148)

POTENZIAMENTO DELLA S.P. N.103
"ANTICA DI CASSANO"
1° LOTTO - 2° STRALCIO
TRATTA B
PROGETTO ESECUTIVO

TITOLO elaborato:		Cod. Esborso:	
OPERE D'ARTE MAGGIORI		D.12.15	
VASCHE ANTIFALDA			
VA04 - Vasca antifalda tratto 4			
Opere definitive: sezioni tipo Tav.3/3			
CODICE WM:		Scala: 1:100	
Redatto	Convalidato	Approvato	DATA:
DI PIETRANTONIO	MARTIGNONI	RINALDI	Maggio 2015
Revisioni	Redatto	Convalidato	Approvato
A	DI PIETRANTONIO	MARTIGNONI	RINALDI
B			
C			
D			

Progettazione:

Il Direttore Tecnico
Dott.

Visto
WESTFIELD MILAN S.p.a.
C.so Giacomo Matteotti, 10
20121 Milano