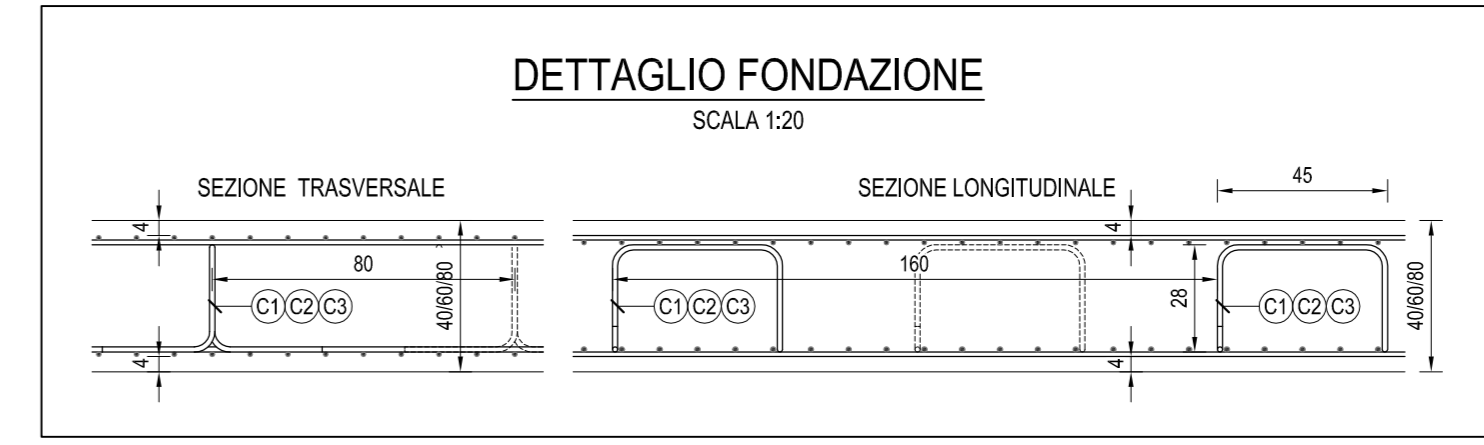


NOTE GENERALI

- 1) PER I DETTAGLI COSTRUTTIVI DELL'IMPERMEABILIZZAZIONE DELLA VASCA BIANCA VEDI ELABORATO SPECIFICO
- 2) TUTTE LE MISURE SONO IN CENTIMETRI
- 3) PER LE CARATTERISTICHE DEI MATERIALI VEDI ELABORATO GENERALE



PRESCRIZIONI COSTRUTTIVE ARMATURE

PRESCRIZIONI DI PIEGATURA ARMATURA IN BARRA

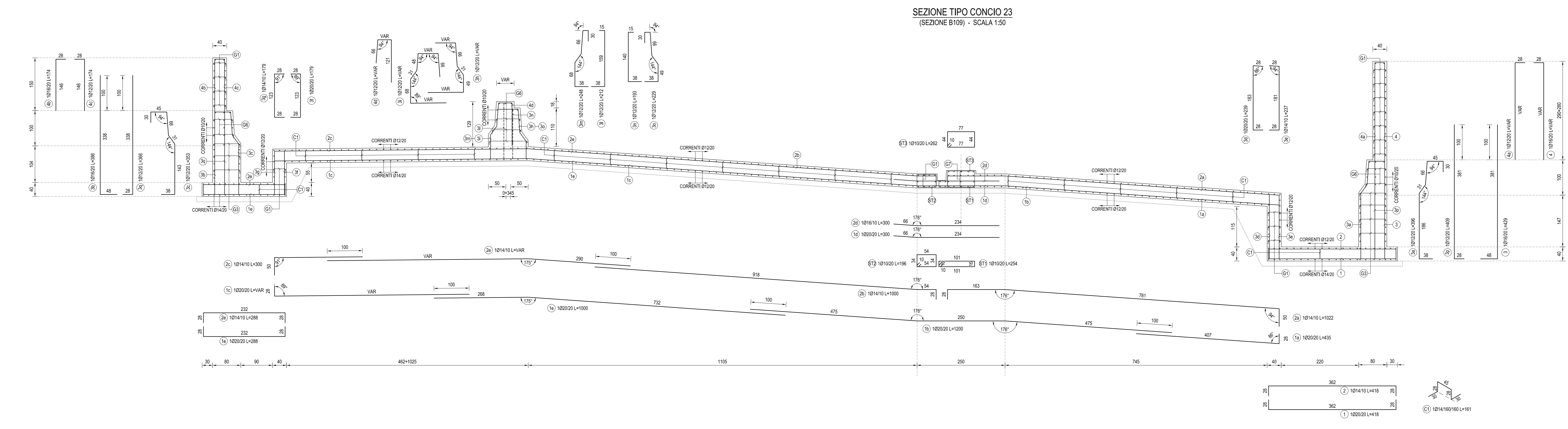
Ø DIAMETRO MINIMO DEL MANDRINO

Ø Barra < 12	d = 40
12 ≤ Ø Barra < 16	d = 50
16 ≤ Ø Barra < 25	d = 80
25 < Ø Barra ≤ 40	d = 100

Sovrapposizioni barre almeno 50Ø se non indicato

INGHIGSAGGI CHIMICI

PER LE SPECIFICHE DEGLI INGHIGSAGGI CHIMICI (DIMENSIONI FORO, MALTA REOPLASTICA, MODALITÀ ESECUTIVE) VEDI SCHEDE TECNICHE DEL FORNITORE.



Project Number XXX

Westfield

WESTFIELD MILAN S.p.A.

Case Giacomini Milano, 10

20121 Milano

ACCORDO DI PROGRAMMA
 (APPROVATO CON D.P.G.R. DEL 22.05.2009 N.5095)
PRIMO ATTO INTEGRATIVO
 (APPROVATO CON D.P.G.R. DEL 29.03.2010 N.3148)

POTENZIAMENTO DELLA S.P. N.103
"ANTICA DI CASSANO"
1° LOTTO - 2° STRALCIO
TRATTA B

PROGETTO ESECUTIVO

TITOLO elaborato:		Cod. Elaborato:	
OPERE D'ARTE MAGGIORI		D.12.22	
VASCHE ANTIFALDA			
VA04 - Vasca antifalda tratto 4			
Vasca antifalda: armatura Tav.4/7			
CODICE WM:		Scale:	
WM-ERR-TB-00-M2-C-65286		Varie	
Redatto	Convalidato	Approvato	Data:
DI PIETRANTONIO	VISCHIONI	RINALDI	Maggio 2015
Revisioni	Redatto	Convalidato	Approvato
A	DI PIETRANTONIO	VISCHIONI	RINALDI
B			
C			
D			
Progettazione:		Il Direttore Tecnico	
Visto		Visto	
WESTFIELD MILAN S.p.a. <small>Case Giacomini Milano, 10</small> <small>20121 Milano</small>			