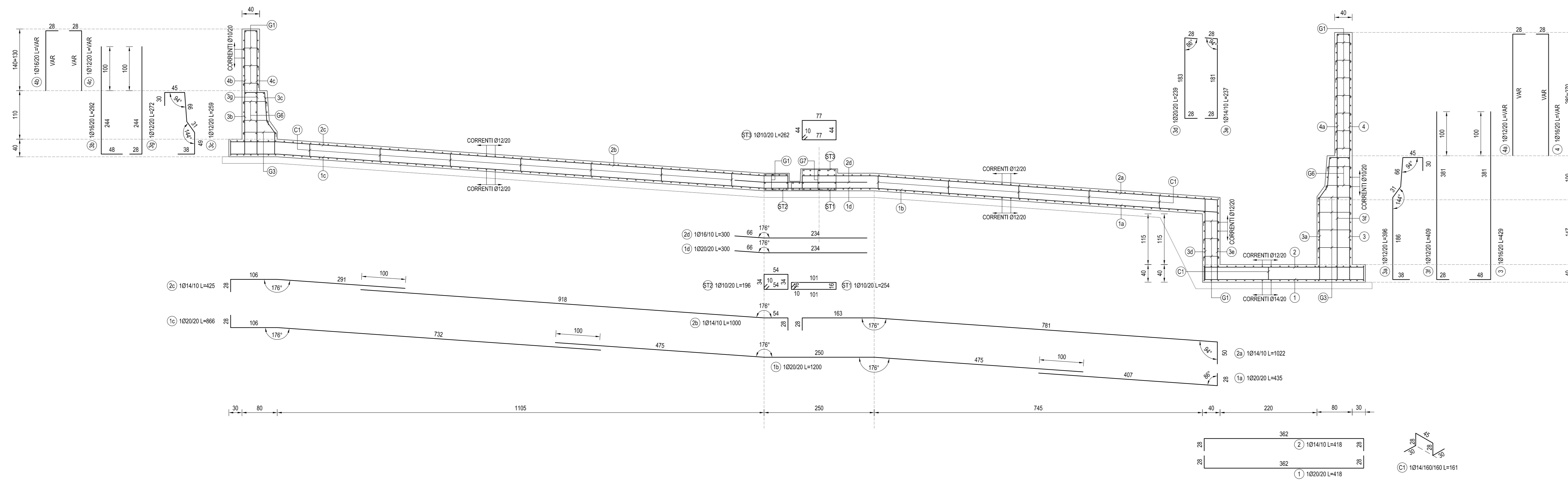
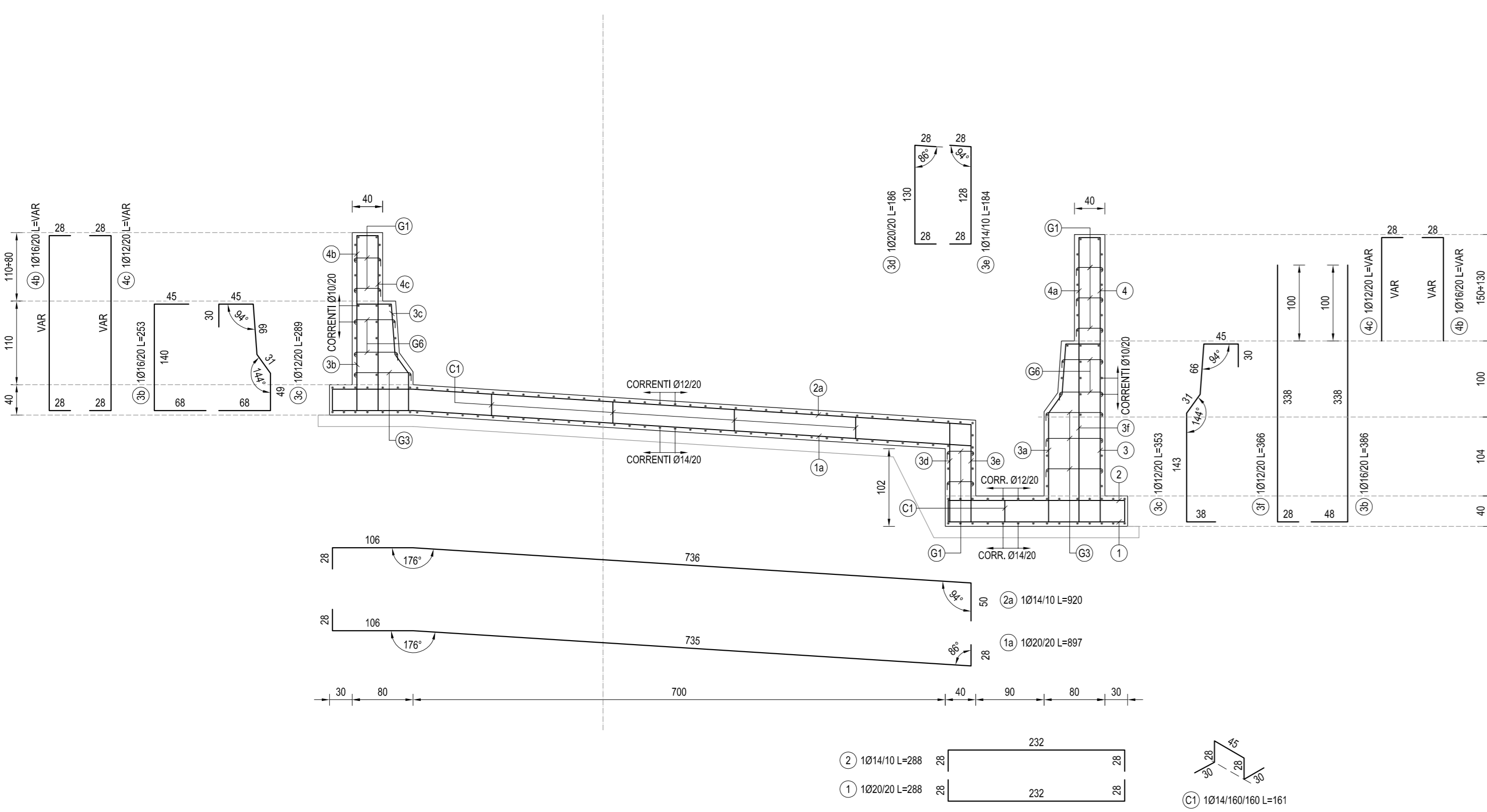


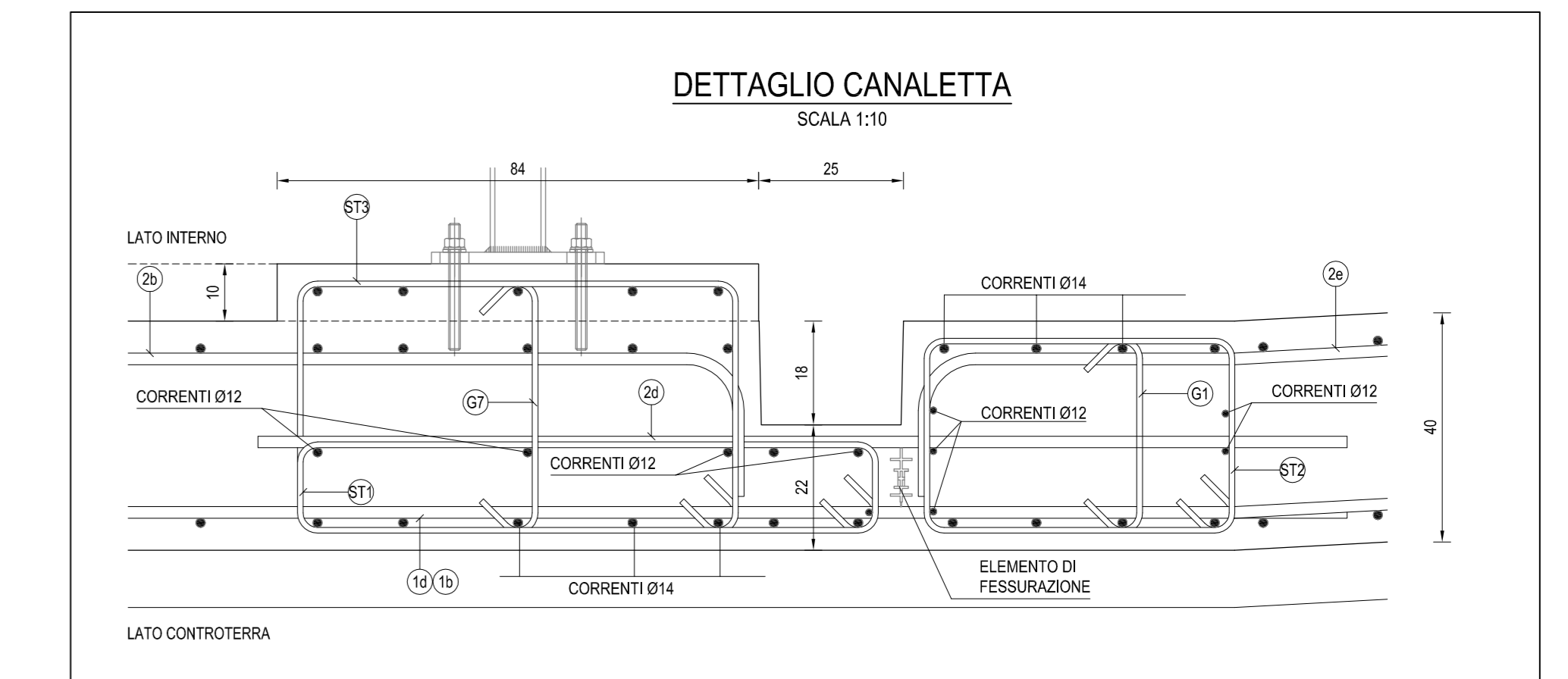
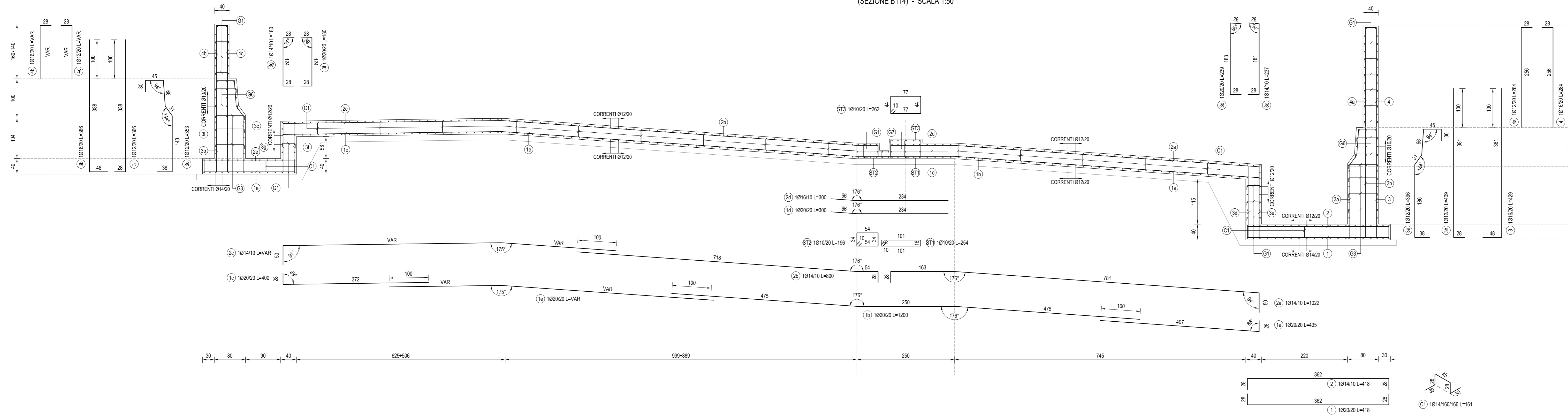
SEZIONE TIPO CONCI 24-25-26
(SEZIONE B110) - SCALA 1:50



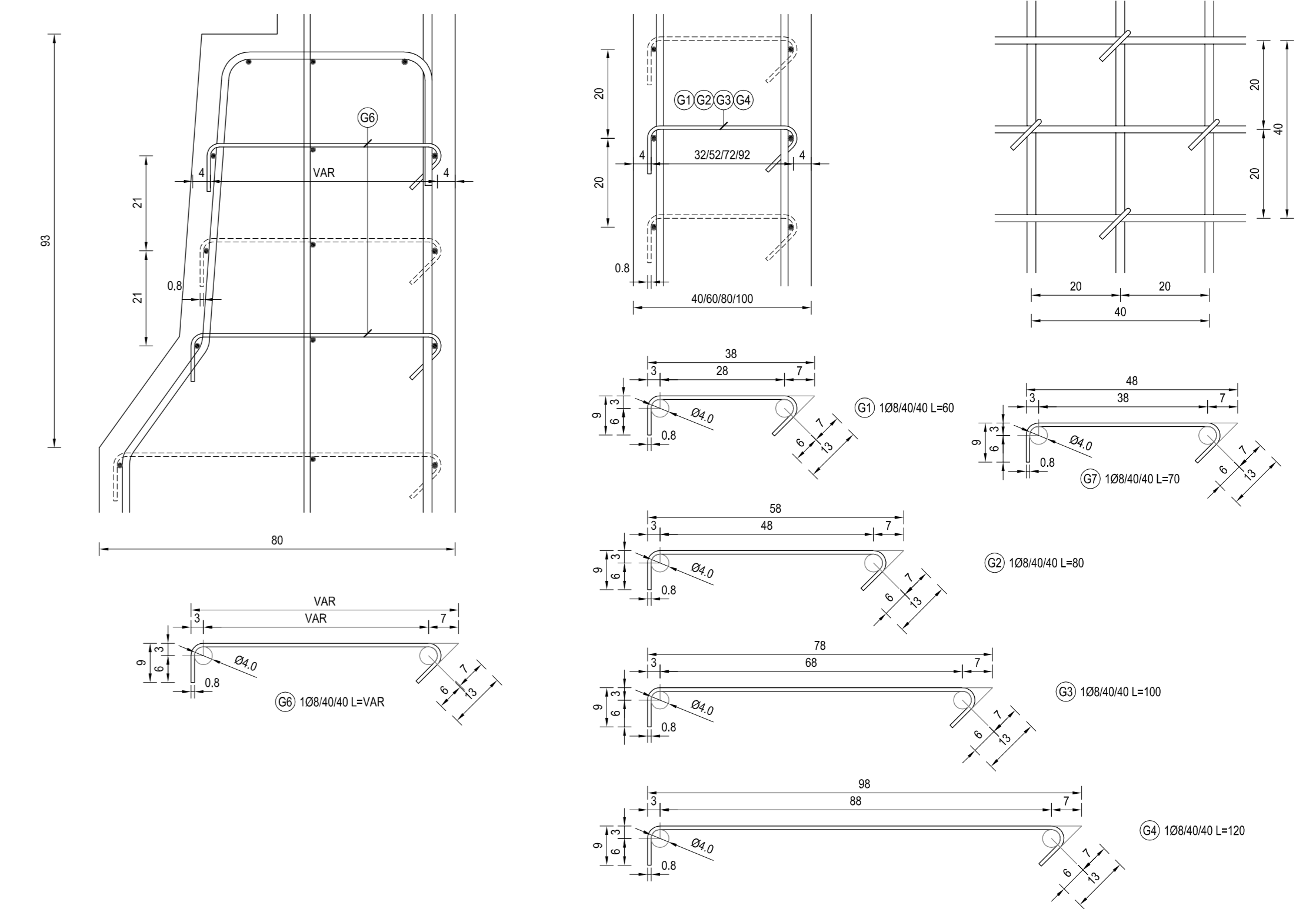
SEZIONE TIPO CONCIO 27a
(SEZIONE 7) - SCALA 1:50



SEZIONE TIPO CONCIO 28
(SEZIONE B114) - SCALA 1:50



DETTAGLIO GANCI
SCALA 1:10



PRESCRIZIONI COSTRUTTIVE ARMATURE

PRESCRIZIONI DI PIEGATURA ARMATURA IN BARRE

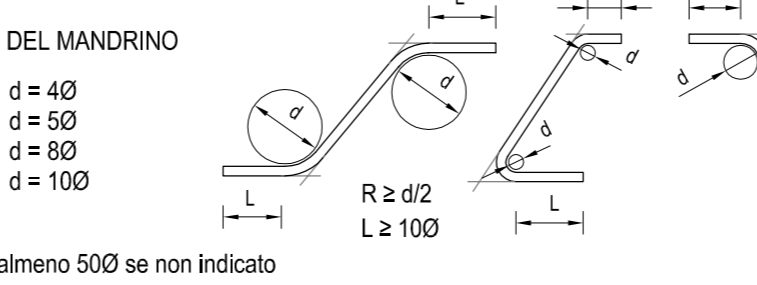
d DIAMETRO MINIMO DEL MANDRINO

Ø Barra < 12 d = 40
12 ≤ Ø Barra < 16 d = 50
16 < Ø Barra ≤ 25 d = 60
25 < Ø Barra ≤ 40 d = 100

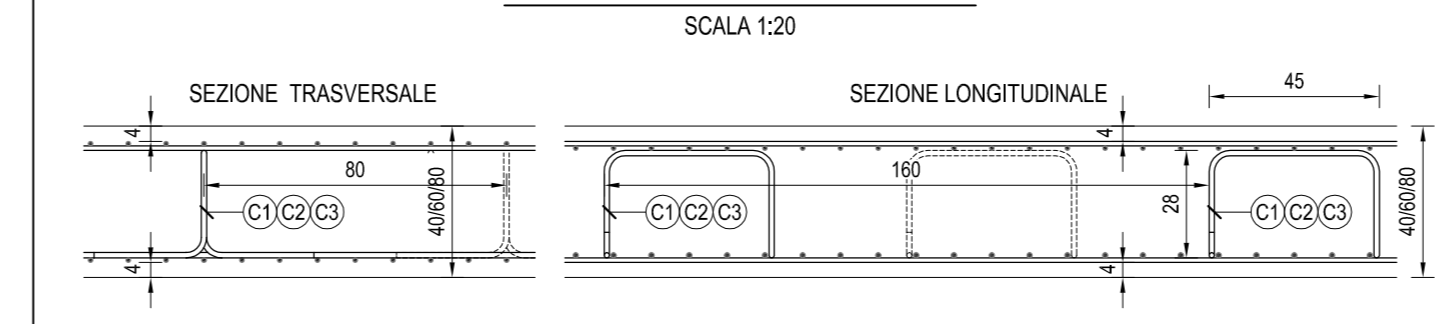
Sovrapposizioni barre almeno 50d se non indicato

INGHISAGGI CHIMICI

PER LE SPECIFICHE DEGLI INGHISAGGI CHIMICI (DIMENSIONI FORO, MALTA REOPLASTICA, MODALITÀ ESECUTIVE) VEDI SCHEDE TECNICHE DEL FORNITORE.



DETTAGLIO FONDAZIONE
SCALA 1:20



NOTE GENERALI

- 1) PER I DETTAGLI COSTRUTTIVI DELL'IMPERMEABILIZZAZIONE DELLA VASCA BIANCA VEDI ELABORATO SPECIFICO
- 2) TUTTE LE MISURE SONO IN CENTIMETRI
- 3) PER LE CARATTERISTICHE DEI MATERIALI VEDI ELABORATO GENERALE

Project Number XXX

Accordo di Programma (Approvato con D.P.G.R. del 22.05.2009 N.5095) PRIMO ATTO INTEGRATIVO (Approvato con D.P.G.R. del 29.03.2010 N.3148)

POTENZIAMENTO DELLA S.P. N.103 "ANTICA DI CASSANO" 1° LOTTO - 2° STRALCIO TRATTA B

PROGETTO ESECUTIVO

TITOLO elaborato: OPERE D'ARTE MAGGIORI VASCHE ANTIFALDA VAO4 - Vasca antifalda tratto 4 Vasca antifalda: armatura Tav.5/7

Cod. Elaborato: D.12.23

Scale: Varie

Redatto	Convalidato	Approvato	DATA:
DI PIETRANTONIO	VISCHIONI	RINALDI	Maggio 2015

Revisioni	Redatto	Convalidato	Approvato	DATA:
A	DI PIETRANTONIO	VISCHIONI	RINALDI	VERIFICA - SETT. 2015
B				
C				
D				

Progettazione:

Il Direttore Tecnico:

Visto:

WESTFIELD MILAN S.p.a.
C.so Giacomo Matteotti, 10
20121 Milano