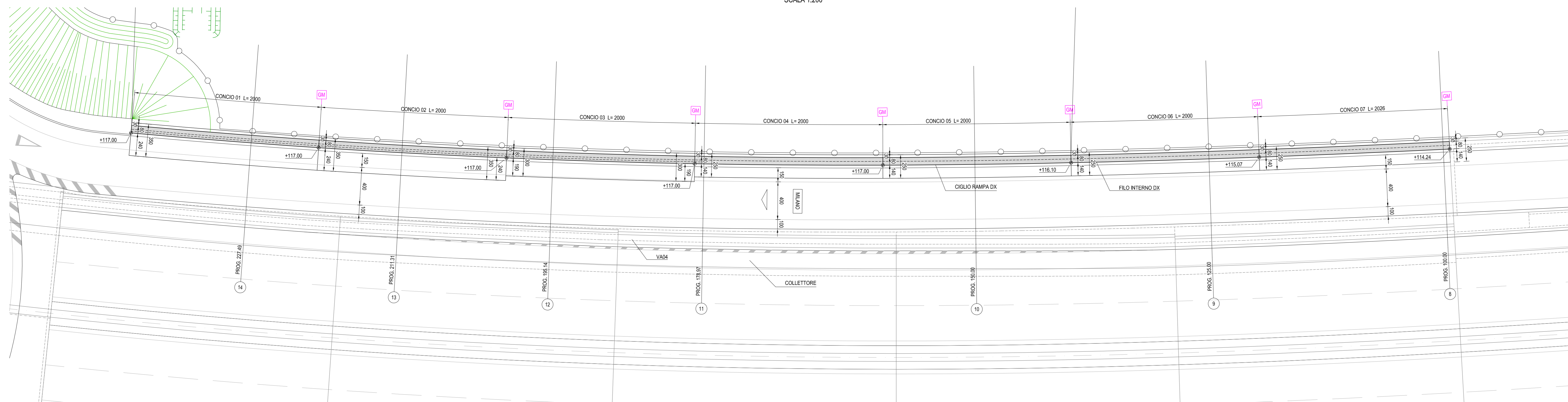
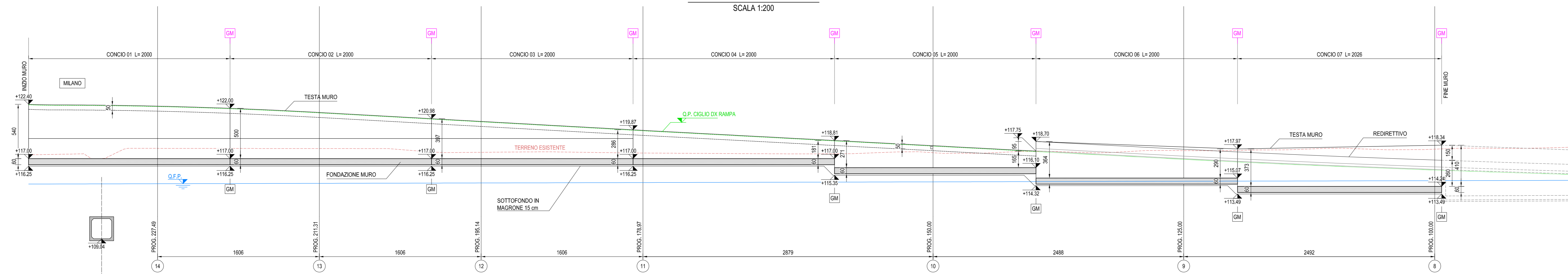


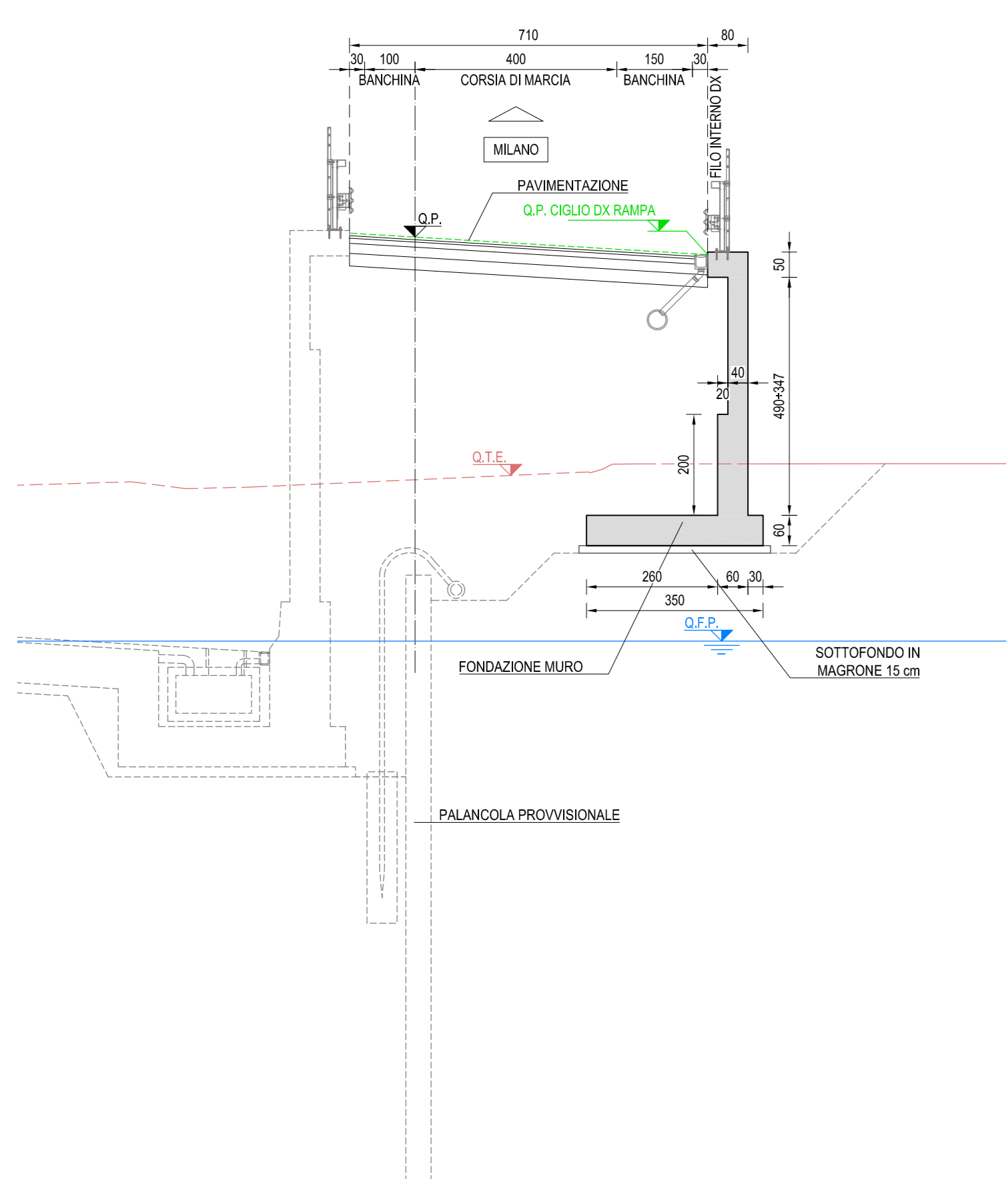
PIANTA FONDAZIONE
SCALA 1:200



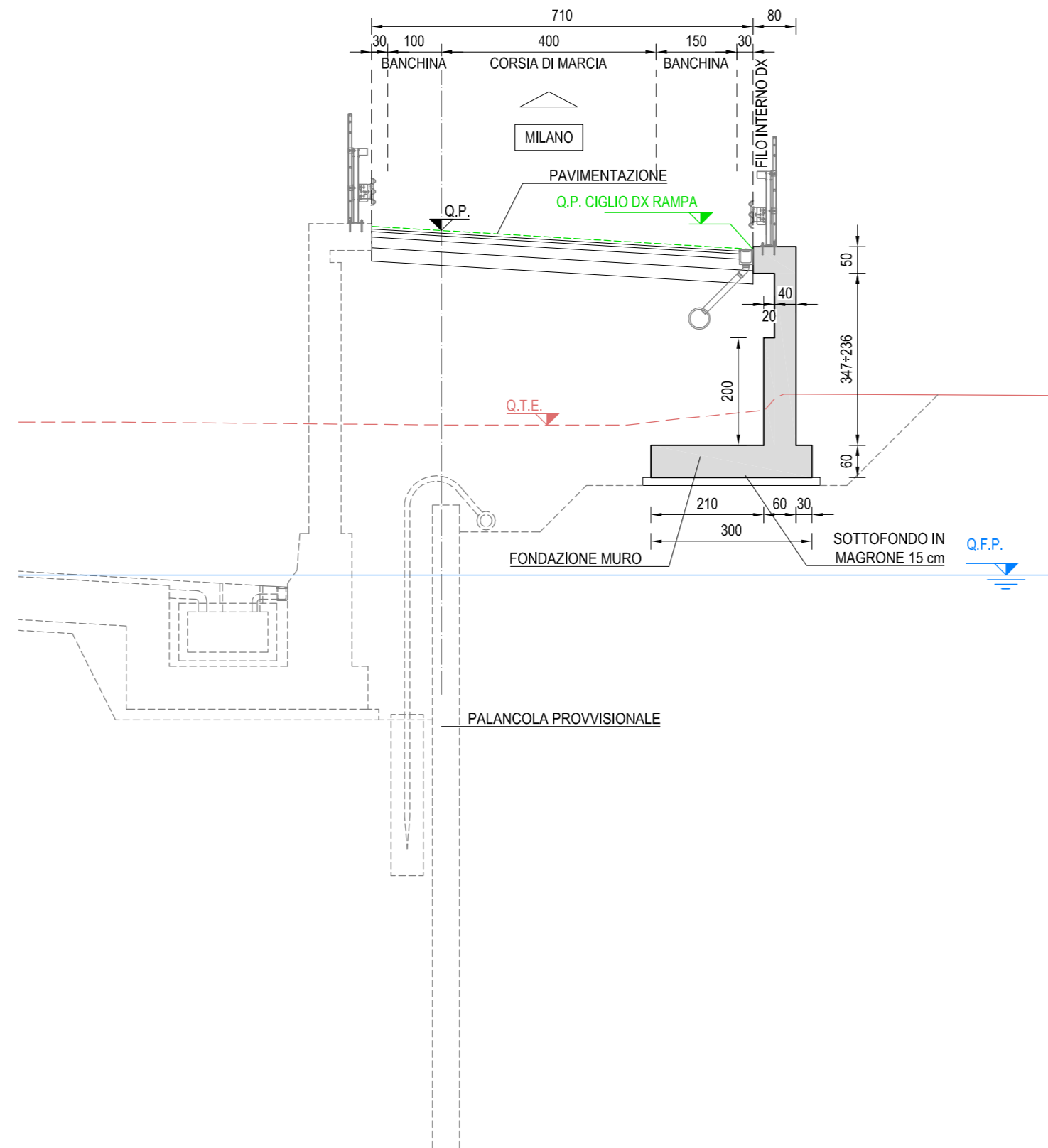
PROFILO CIGLIO RAMPA D DX
SCALA 1:200



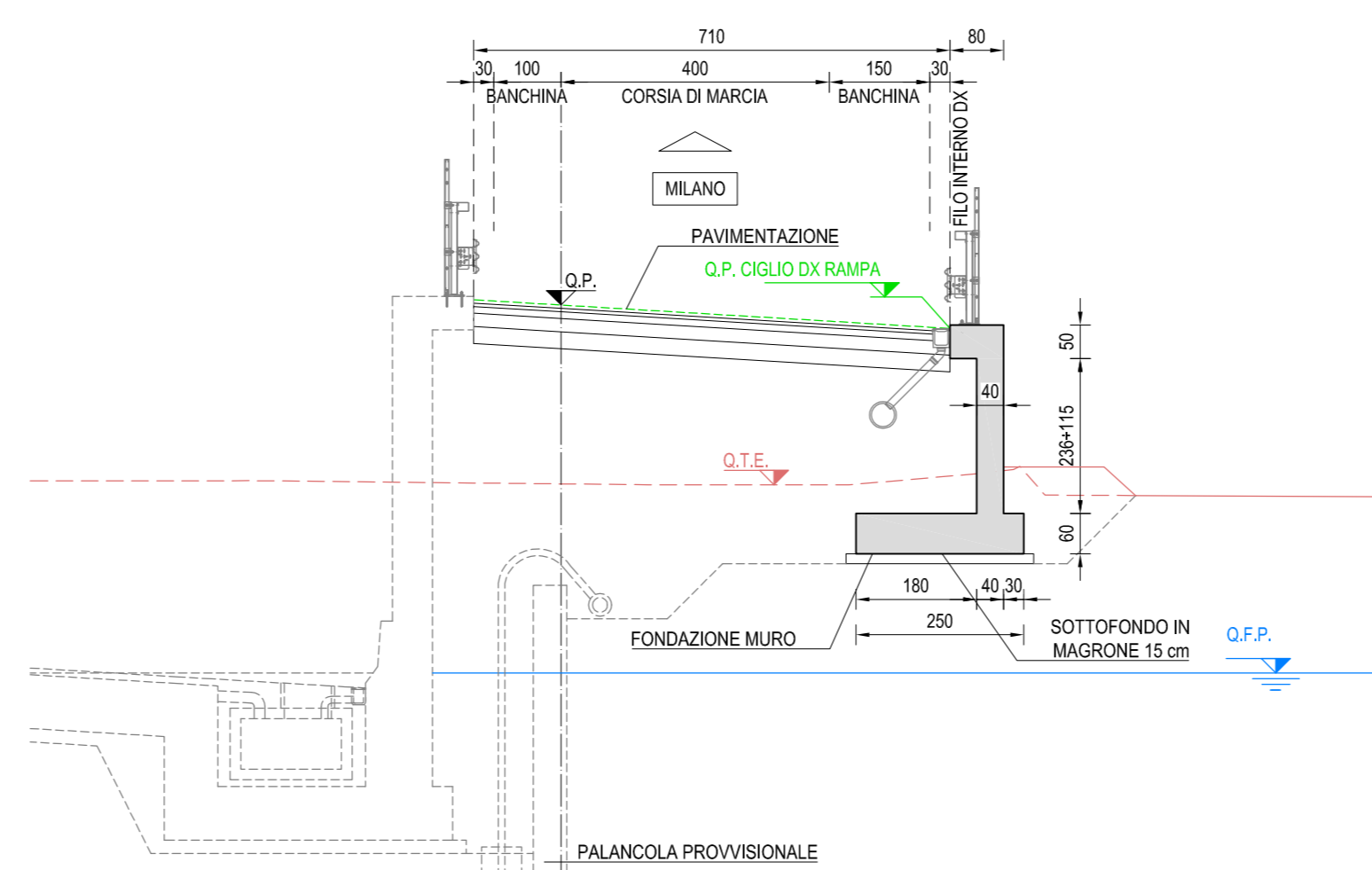
SEZIONE TIPO CONCI 1-2
(SEZIONE 14) - SCALA 1:100



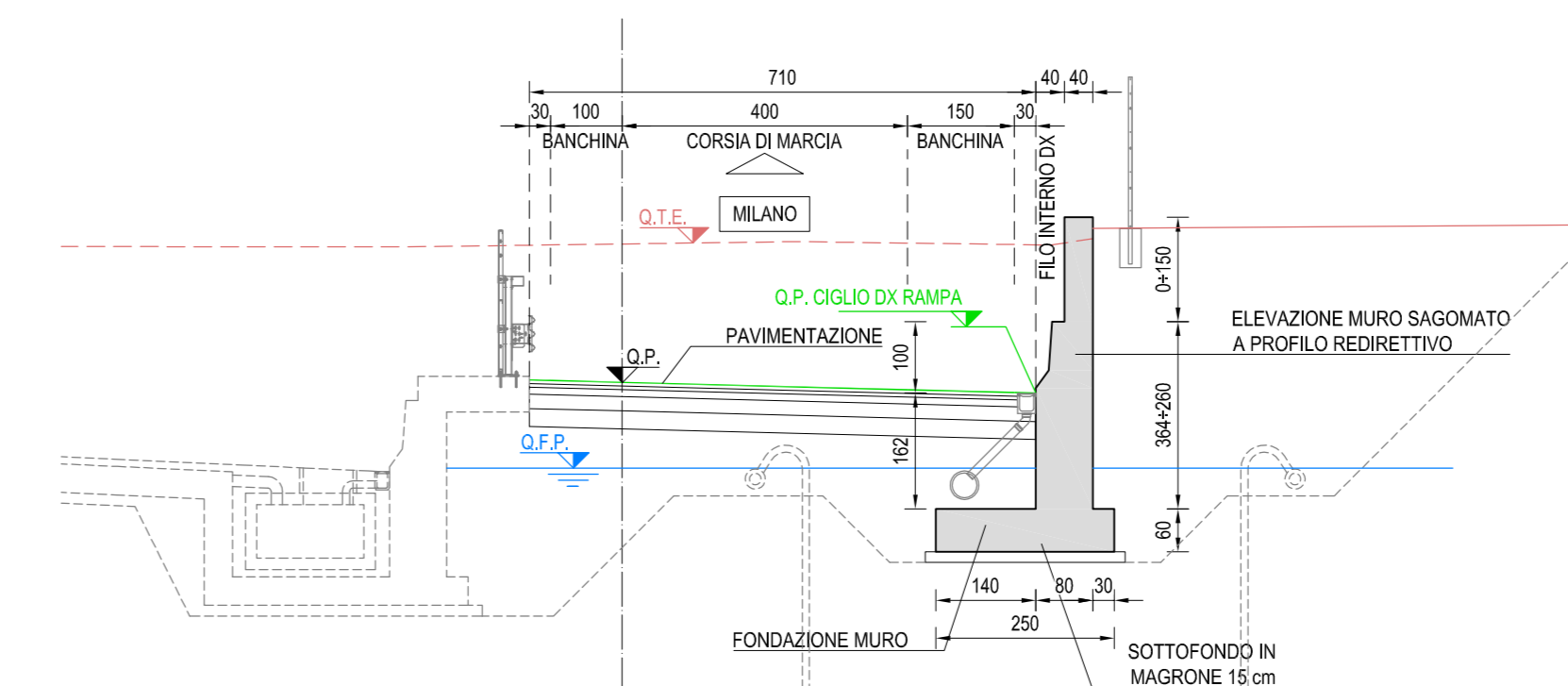
SEZIONE TIPO CONCIO 3
(SEZIONE 12) - SCALA 1:100



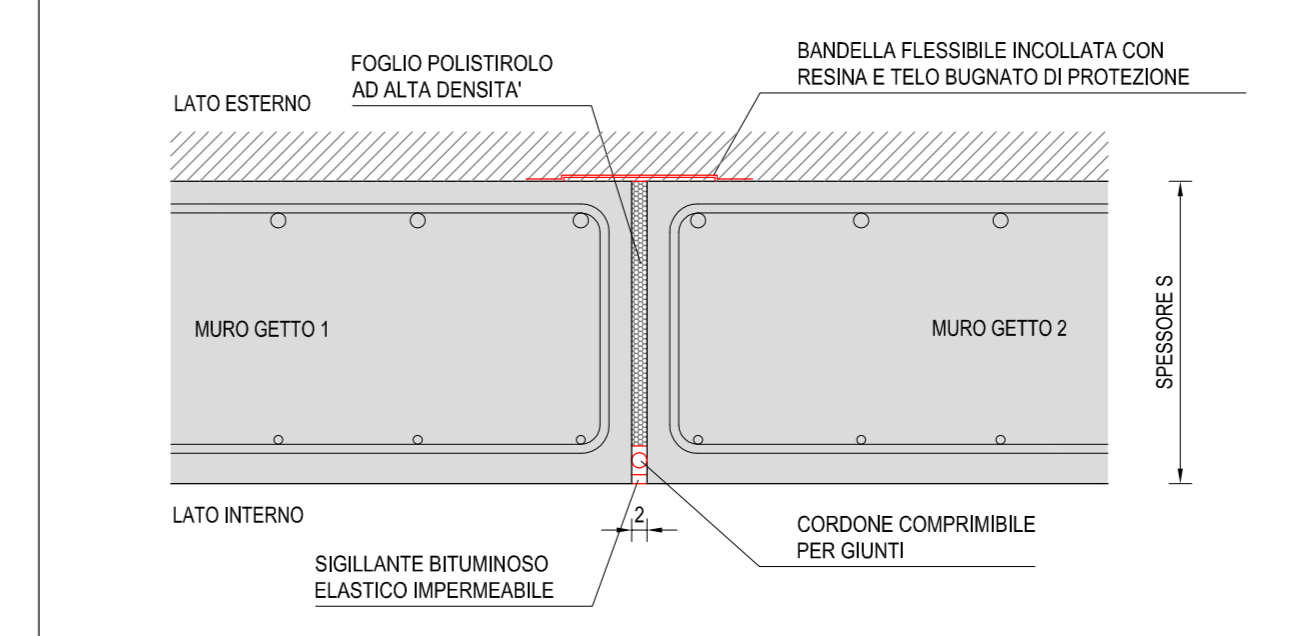
SEZIONE TIPO CONCI 4-5
(SEZIONE 11) - SCALA 1:100



SEZIONE TIPO CONCI 6-7
(SEZIONE 8) - SCALA 1:100



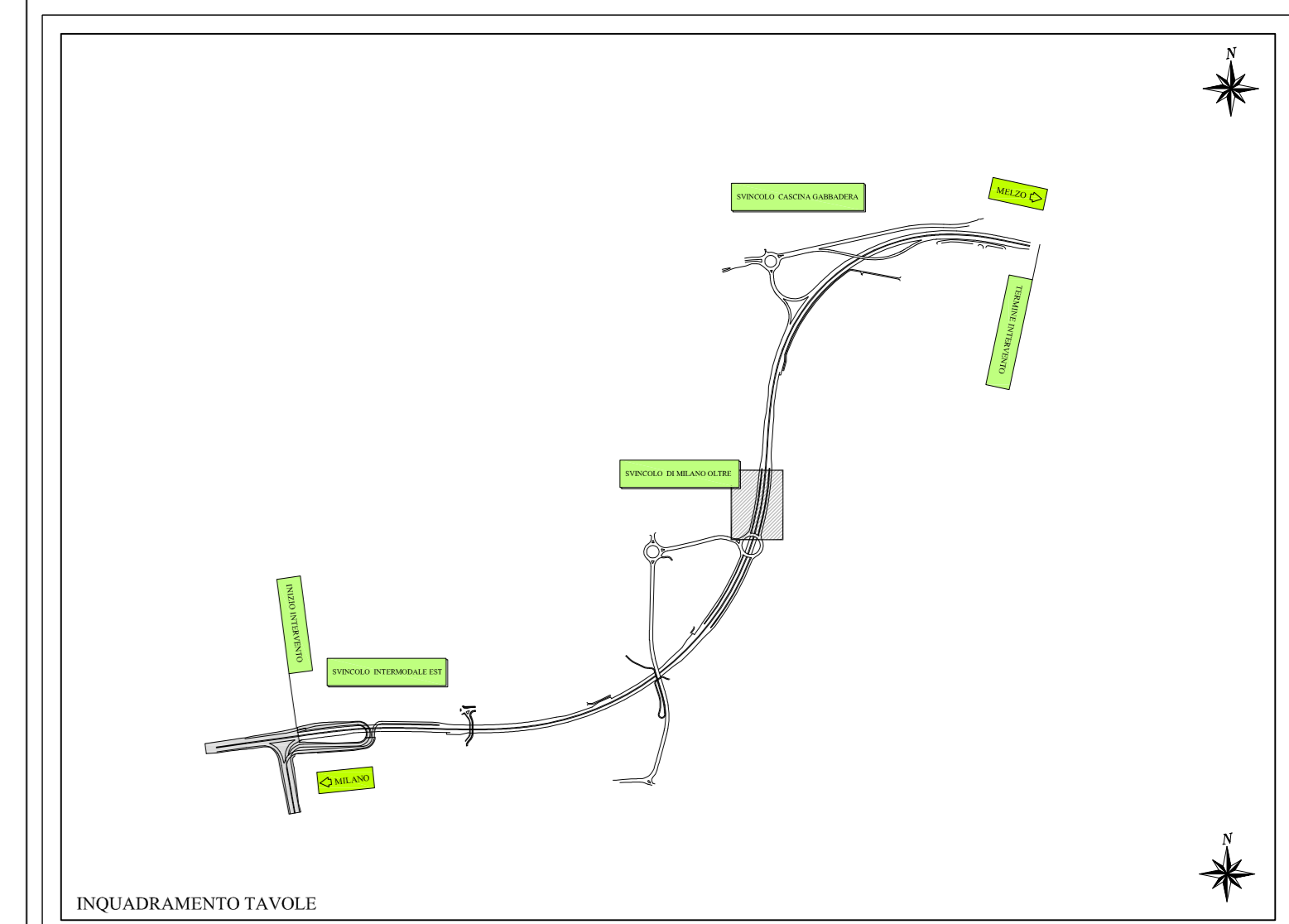
DETTAGLIO GIUNTO DI MOVIMENTO PARETE



STRALCIO PLANIMETRICO
SCALA 1:1000



- NOTE GENERALI
- 1) TUTTE LE MISURE SONO IN CENTIMETRI SALVO DIVERSAMENTE INDICATO
 - 2) LE MISURE ALTIMETRICHE SONO IN METRI E RIFERITE AL LIVELLO DEL MARE



Project Number XXX

Westfield MILAN S.p.a.
C.so Giacomo Matteotti, 10
20121 Milano

ACCORDO DI PROGRAMMA
(APPROVATO CON D.P.G.R. DEL 22.05.2009 N.5095)
PRIMO ATTO INTEGRATIVO
(APPROVATO CON D.P.G.R. DEL 29.03.2010 N.3148)

POTENZIAMENTO DELLA S.P. N.103
"ANTICA DI CASSANO"
1° LOTTO - 2° STRALCIO
TRATTA B

PROGETTO ESECUTIVO

TITOLO elaborato: OPERE D'ARTE MINORI
OPERE DI SOSTEGNO
MS01 - Muro di sostegno - Rampa svincolo Milano Oltre
Planimetria, profilo, sezioni tipo

Cod. Elaborato: E.02.01

CODICE WM: WM-ERR-TB-00-M2-C-95208

Redatto	Convalidato	Approvato	DATA:
DI PIETRANTONIO	VISCHIONI	RINALDI	Maggio 2015

Revisioni	Redatto	Convalidato	Approvato	DATA:
A	DI PIETRANTONIO	VISCHIONI	RINALDI	VERIFICA: SETT. 2015
B				
C				
D				

Progettazione: GMP

Il Direttore Tecnico
Dott.

Visto
WESTFIELD MILAN S.p.a.
C.so Giacomo Matteotti, 10
20121 Milano